



---

# Traineeprogramm am Standort Telfs

---

One Passion. Many Opportunities.

**LIEBHERR**

Liebherr-Werk Telfs GmbH



# One Passion. Many Opportunities.

Die Firmengruppe Liebherr ist seit Jahrzehnten weltweit erfolgreich und bekannt für Spitzenleistungen auf vielen Gebieten der Technik. Möglich machen das unsere Mitarbeiter, die ihre tägliche Arbeit mit Leidenschaft verfolgen und damit ein wichtiger Schlüssel zum Unternehmenserfolg sind.

48.000 Gesichter – 48.000 Geschichten. Was sie verbindet? Die Überzeugung des Firmengründers Hans Liebherr, dass man auch Ziele erreichen kann, die zunächst unvorstellbar erscheinen. Jeder unserer Mitarbeiter trägt mit Begeisterung und ganz eigenen Ideen dazu bei, dass passende Lösungen für jede Aufgabe unserer Kunden entstehen, und sei sie auch noch so anspruchsvoll.

Dabei nutzen sie den gegebenen Handlungsfreiraum und können sich auf einen starken Zusammenhalt verlassen. Wir sind stets auf der Suche nach Talenten, die ihre Kompetenz und ihre Begeisterung in dem familiengeführten Unternehmen Liebherr in ganz unterschiedlichen Bereichen einbringen.

Wir freuen uns auf Sie!

Die Liebherr-Werk Telfs GmbH

In der gesamten Broschüre wird aus Gründen der besseren Lesbarkeit ausschließlich die männliche Form verwendet. Gemeint sind alle Geschlechter.



## Das sind wir

Die Firmengruppe Liebherr steht seit mehr als 70 Jahren für anspruchsvolle technische Produkte und Dienstleistungen. Unsere Produktsegmente umfassen Erdbewegungsmaschinen, Materialumschlagsmaschinen, Spezialtiefbaumaschinen, Mining, Mobil- und Raupenkrane, Turmdrehkrane, Betontechnik, Maritime Krane, Verzahn-technik und Automationssysteme, Aerospace und Verkehrstechnik, Komponenten, Kühl- und Gefriergeräte sowie Hotels. Mittlerweile sind rund 48.000 Mitarbeiter in über 140 Gesellschaften auf allen Kontinenten bei Liebherr aktiv. Doch wir ruhen uns nicht auf Erfolgen aus – wir wollen auch in Zukunft mit Innovationen an der Spitze stehen und technologischen Fortschritt gestalten. Deshalb bauen wir auf hochmotivierte und kompetente Mitarbeiter, die mit all ihrer Begeisterung zum großen Ganzen beitragen.

**„An der Firmengruppe Liebherr fasziniert mich besonders die Vielfalt der unterschiedlichen Produkte und Dienstleistungen. Aber auch mein Arbeitsalltag ist sehr abwechslungsreich. Es begeistert mich, dass Liebherr seine Mitarbeitenden beruflich und persönlich fördert und ich viel Freiraum habe, um meine eigenen Ideen einzubringen.“**

**Nadine Schäfer**  
Personalreferentin für Aus- und Weiterbildung bei Liebherr





1. Die in der Firmengruppe aktiven Familiengesellschafter (v. l. n. r.) Jan Liebherr, Stéfanie Wohlfarth, Sophie Albrecht, Philipp Liebherr, Patricia Rűf, Johanna Platt, Isolde Liebherr und Willi Liebherr.

## **100 % Familie – hättest du's gedacht?**

Hinter unserem gemeinsamen Ziel, die Grenzen des Machbaren im Sinne der Kunden immer wieder neu zu definieren, steht die Familie Liebherr. Trotz der Größe ist Liebherr seit der Gründung 1949 ein Familienunternehmen. Das macht sich auch bei der täglichen Arbeit bemerkbar – beispielsweise im starken Zusammenhalt innerhalb der Belegschaft.

Wir alle sind Teil eines Familienunternehmens, das enormen Freiraum für eigenverantwortliches Handeln bietet. Aber auch die Beständigkeit ist bei Liebherr von großer Wichtigkeit und trägt dazu bei, dass wir für unsere Kunden und Partner als Wegbereiter zukunftsweisender Innovationen gelten. Gleichermaßen bedeutet das für unsere Mitarbeiter die Sicherheit ihres Arbeitsplatzes.

## **Was uns leitet**

Schon der Gründer Hans Liebherr hat als Pionier auf dem Gebiet der Technik das Unternehmen vorwärtsgetrieben und den Grundstein für den Unternehmenserfolg gelegt. Seine Prinzipien prägen die Firmengruppe bis heute und spiegeln sich in den heutigen Grundwerten Unabhängigkeit, Verlässlichkeit, Innovationskraft, Qualität, Verantwortung und Mitarbeiter als Erfolgsfaktor wider.

Damit unsere Mitarbeiter auch über Jahre hinweg hochmotiviert und dem Unternehmen treu sind, schaffen wir bei Liebherr entsprechende Rahmenbedingungen. Persönliche Wertschätzung und Fairness sind uns dabei ganz besonders wichtig.

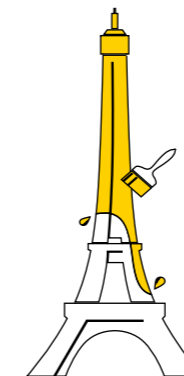


# Herzlich Willkommen bei uns in Telfs

Im Bundesland Tirol produziert die **Liebherr-Werk Telfs GmbH** seit 1976 ein stetig wachsendes Programm hocheffizienter Baumaschinen und beliefert damit Kunden auf der ganzen Welt. Das Produktprogramm umfasst verschiedene hydrostatisch angetriebene Planier- und Laderaupenmodelle sowie Rohrleger- und Teleskoplader-typen. In deren Entwicklung und Produktion kommen modernste Technologien zum Einsatz. Die in Telfs hergestellten Produkte werden zu einem Großteil exportiert und finden ihren Einsatz auf der ganzen Welt.

## Das zeichnet die Liebherr-Werk Telfs GmbH aus:

- Wir sind Teil der Firmengruppe Liebherr und eröffnen Ihnen damit die vielseitigen Möglichkeiten eines weltweit agierenden Unternehmens.
- Wir beschäftigen rund 800 Mitarbeiter und zählen damit zu den größten Arbeitgebern der Region.
- Wir arbeiten eng mit anderen Liebherr-Werken des Produktsegments Erdbewegung zusammen und bieten Ihnen die Gelegenheit, an standortübergreifenden Projekten mitzuwirken.
- Wir fördern Ihre persönliche und berufliche Weiterentwicklung und stehen Ihnen während der gesamten Ausbildung mit einem Paten zur Seite.



Die **Planierraupe PR 776 Litronic**  
ist schwerer als die

# 60 Tonnen

Farbe, die den Eiffelturm bedecken.

# Traineeprogramme bei der Liebherr-Werk Telfs GmbH

Unsere Traineeprogramme bieten Ihnen die Möglichkeit, in einem 24-monatigen „Training on the Job“ die Abläufe eines innovativen Industrieunternehmens kennenzulernen. Hierbei wird für Sie ein individueller Ausbildungsplan zusammengestellt, sodass Sie fundierte, bereichsübergreifende Kenntnisse über die Produkte und Abläufe unseres Unternehmens erhalten.

Alle sechs Monate lernen Sie eine neue Abteilung kennen, arbeiten dort aktiv im Tagesgeschäft mit und werden zusätzlich in nationale, wie auch internationale Projekte eingebunden.

## **Am Standort Telfs bieten wir Ihnen zwei Traineeprogramme an:**

- Das internationale Traineeprogramm des Produktsegments Erdbewegung
- Das nationale Traineeprogramm der Liebherr-Werk Telfs GmbH

Beide Traineeprogramme stellen einen wichtigen Baustein unserer Personalentwicklung dar mit dem Ziel, qualifizierte und international einsetzbare Fach- und Führungskräfte auszubilden. Um dies zu erreichen, erhalten Sie als Trainee von Beginn an Verantwortung. Durch Auslandsaufenthalte und individuelle Schulungen werden Sie zudem gezielt gefördert.

Regelmäßige Feedbackgespräche ermöglichen uns bei Bedarf individuelle Anpassungen am Traineeprogramm vorzunehmen, um Ihnen eine hochwertige Ausbildung gewährleisten zu können.



# Das internationale Traineeprogramm – die Welt ist Ihre Heimat

Das internationale Traineeprogramm bereitet Sie gezielt auf mehrjährige Auslandsaufenthalte an verschiedenen Standorten unserer Firmengruppe in dem Produktsegment Erdbewegung vor. Daher arbeiten Sie während des Programms hauptsächlich am Standort Telfs und besuchen zusätzlich ein bis zwei unserer Gesellschaften im Ausland.

Während der gesamten Ausbildungszeit werden Sie durch Paten aus der Personalabteilung und dem jeweiligen Fachbereich betreut, die Ihnen mit Rat und Tat zur Seite stehen – und das sowohl in der Heimat als auch im Ausland.

Unabhängig von Ihrer Ausbildung erhalten Sie einen umfassenden Einblick in technische als auch in kaufmännische Unternehmensbereiche. Nach Abschluss unseres Traineeprogramms sind Sie bestens darauf vorbereitet, eine internationale Aufgabe im Produktsegment Erdbewegung zu übernehmen. Zielländer sind u. a. China, Brasilien, Frankreich oder Russland.

## Überblick:

- Dauer des Traineeprogramms insgesamt 24 Monate
- Davon 6 Monate Einsatz im Ausland in einem anderen Liebherr-Werk
- Aktive Mitarbeit an internationalen Projekten
- Nach Abschluss des Traineeprogramms mehrjähriger Einsatz in anderen Liebherr-Werken im Ausland

## Folgende Voraussetzungen bringen Sie für Ihren Karrierestart mit:

- Hochschulabschluss (Uni/FH) mit technischem oder kaufmännischen Schwerpunkt
- Interesse an technischen Produkten, insbesondere Baumaschinen
- Teamfähigkeit und Kontaktfreudigkeit
- Selbstständige, strukturierte und lösungsorientierte Arbeitsweise
- Sehr gute Deutsch- und Englischkenntnisse
- Weitere Fremdsprachenkenntnisse von Vorteil
- Bereitschaft für internationale Projektaufgaben und mehrjährige Auslandsaufenthalte

## Eintrittsdatum jeweils am:

- 1. Jänner
- 1. Juli



Wir sind auf der ganzen Welt zu Hause:  
Die Firmengruppe umfasst  
über **140 Gesellschaften** in mehr als

# 50 Ländern

auf allen Kontinenten der Welt.

# Das nationale Traineeprogramm – international und doch regional verwurzelt

Ziel des nationalen Traineeprogramms ist es Fach- und Führungskräfte gezielt für den Standort Telfs auszubilden.

Ihre Spezialisierung kann in den unterschiedlichsten Unternehmensbereichen erfolgen und wird am Beginn der Ausbildung gemeinsam mit Ihnen festgelegt. Wir bieten Ihnen zahlreiche Möglichkeiten, Ihre Fähigkeiten, individuellen Qualitäten und Leidenschaft bestmöglich einzusetzen.

## Überblick über das nationale Traineeprogramm:

- Dauer des Traineeprogramms insgesamt 24 Monate
- Sie durchlaufen in der Regel vier Abteilungen, z.B. Controlling, Produktmanagement, Arbeitsorganisation, Supply Chain Management u.v.m.
- Ihr Einsatzort nach der Ausbildung ist am Standort Telfs

## Folgende Voraussetzungen bringen Sie für Ihren Karrierestart mit:

- Hochschulabschluss (Uni/FH) mit technischem oder kaufmännischen Schwerpunkt
- Interesse an technischen Produkten, insbesondere Baumaschinen
- Teamfähigkeit und Kontaktfreudigkeit
- Selbstständige, strukturierte und lösungsorientierte Arbeitsweise
- Sehr gute Deutsch- und Englischkenntnisse
- Bereitschaft eine verantwortungsvolle Position am Standort Telfs zu übernehmen

## Eintrittsdatum jeweils am:

- 1. Jänner
- 1. April
- 1. Juli
- 1. Oktober

*„Bei Liebherr arbeite ich mit Kollegen, Kunden und Geschäftspartnern aus den unterschiedlichsten Ländern der Welt zusammen. Das ist zwar oft eine Herausforderung, doch die Produkte, die aus dieser interkulturellen Zusammenarbeit entstehen, sind einzigartig. Es macht mich stolz, Teil eines großen, international erfolgreichen Unternehmens wie Liebherr zu sein und meinen Beitrag zum großen Ganzen zu leisten.“*

**Arnaud Rosenzwey**  
Entwicklungsingenieur bei Liebherr



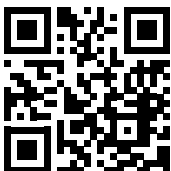


**Liebherr-Werk Telfs GmbH**

Hans-Liebherr-Straße 35 • A-6410 Telfs/Tirol


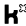




Kontakt:

Stefanie Kapeller • +43 50809 6-1342 • stefanie.kapeller@liebherr.com



[www.liebherr.com/karriere](http://www.liebherr.com/karriere)

**Besuchen Sie uns auf Social Media:**

 Firmengruppe Liebherr •  Firmengruppe Liebherr •  Liebherr Karriere  
 Liebherr Group •  Liebherr Group Careers •  Liebherr