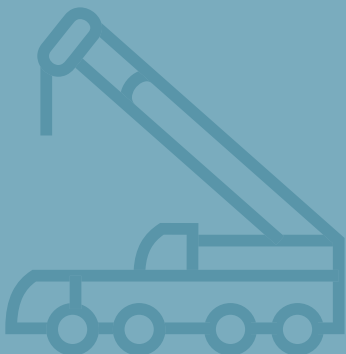
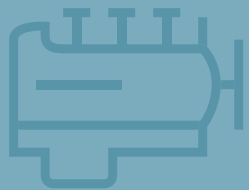

Estrategia de responsabilidad corporativa

www.liebherr.com

LIEBHERR

El Grupo



Estrategia de responsabilidad corporativa

Somos una empresa familiar activa en todo el mundo, y como tal, en Liebherr tenemos una gran responsabilidad frente a la sociedad y el medioambiente. Somos conscientes de que solamente podremos tener éxito a largo plazo si actuamos de manera sostenible y con vistas al futuro. Cuando decimos «con vistas al futuro» no solo nos referimos a un periodo de cinco o diez años. Como empresa familiar, también es nuestra responsabilidad tener en cuenta el bienestar de la próxima generación y la siguiente.

Por ello hemos desarrollado una ambiciosa estrategia de responsabilidad corporativa, que tiene como objetivo promover una actuación sostenible y responsable en todos los

ámbitos de nuestra actividad empresarial. De esta manera podemos contribuir a abordar problemas ambientales y apoyar a las comunidades en las que vivimos y trabajamos. Esto no solo contribuye al éxito a largo plazo de nuestra empresa, sino que se trata también de un cometido al que tenemos que enfrentarnos como empresa familiar.

Gracias a nuestra ambiciosa visión de la responsabilidad corporativa, hoy ya vamos un paso por delante y pensamos en los retos del mañana.

Nuestra visión de la responsabilidad corporativa

Queremos ser una empresa familiar sostenible desde el punto de vista económico, ecológico y social, que convenga a sus clientes con soluciones innovadoras para tareas com-

plejas, y que mejore la calidad de vida de las generaciones presentes y futuras a través del progreso tecnológico y una actuación responsable.

Nuestra misión en torno a la responsabilidad corporativa

Nuestra misión en el ámbito de la responsabilidad corporativa específica concretamente cómo queremos alcanzar nuestra visión. Los pilares de esta misión los forman cuatro

campos de actuación clave: Productos y prestaciones, Medioambiente y energía, Empleados y sociedad y Gestión sostenible.

Productos y prestaciones



Permitimos que nuestros clientes compatibilicen beneficios económicos y sostenibilidad con productos y prestaciones de alta calidad, innovadores y valiosos.

Medioambiente y energía



Mejoramos continuamente nuestra huella ecológica. Y lo conseguimos utilizando más fuentes de energía renovables, gestionando de manera responsable los recursos naturales y apostando cada vez más por la economía circular.

Empleados y sociedad



Ofrecemos a nuestros empleados puestos de trabajo seguros en un ambiente laboral atractivo. Promovemos el trato igualitario y la igualdad de oportunidades, así como la inclusión, y velamos por la seguridad en el trabajo. Apoyamos activamente a las comunidades en las que trabajamos y vivimos con el fin de mejorar continuamente sus condiciones de vida.

Gestión sostenible

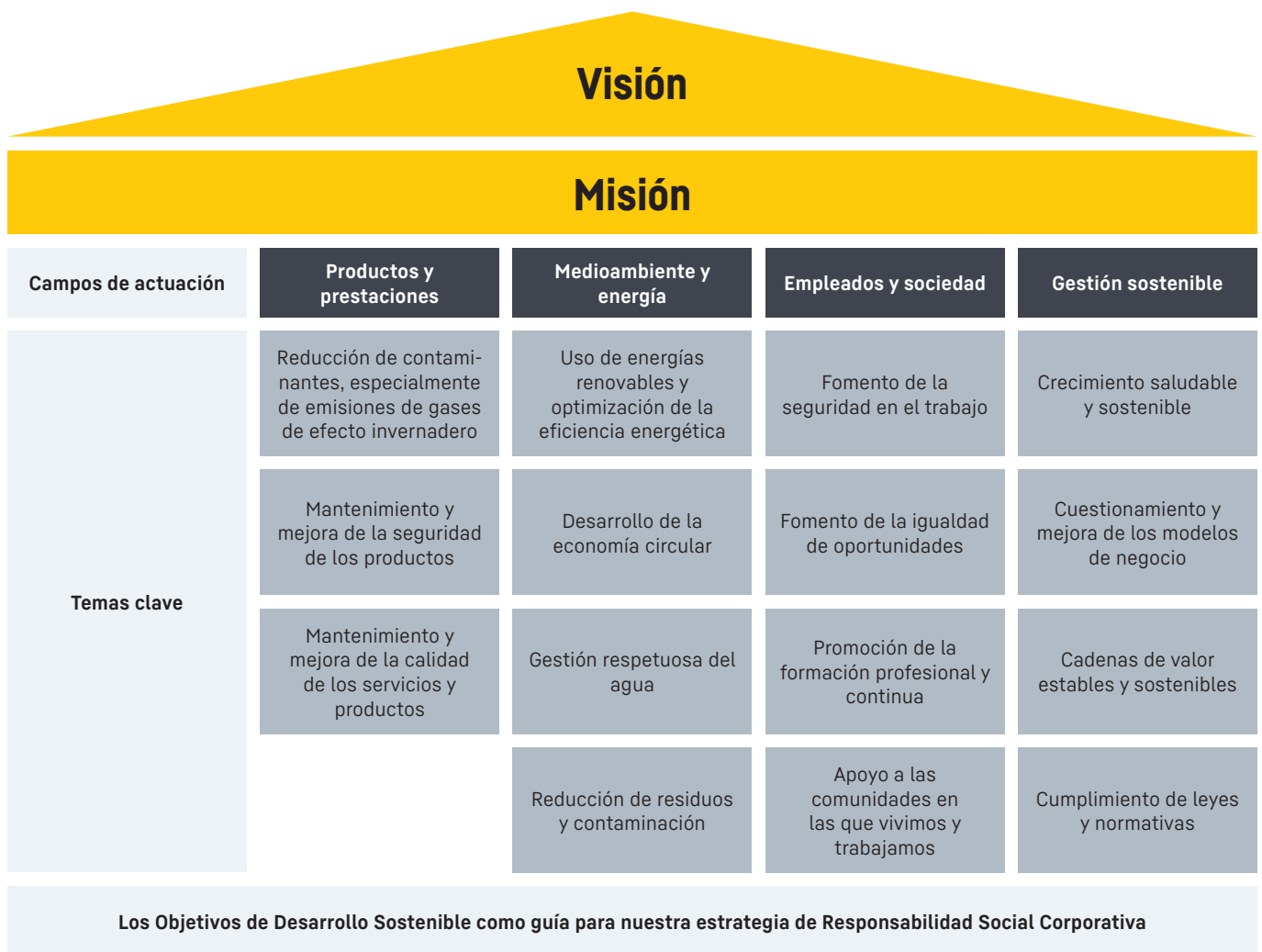


Actuamos de forma económicamente responsable. Esto significa que siempre contemplamos a largo plazo los compromisos económicos y nos financiamos principalmente con nuestros propios recursos. Otorgamos una gran importancia al comportamiento íntegro. Para nosotros, esto significa sobre todo comportarnos de manera justa con otros participantes del mercado, cumplir con las leyes aplicables en nuestras acciones y también respetar las normas internas y los códigos de conducta.

Campos de actuación y temas clave

En cada campo de actuación hemos identificado una serie de temas clave que sirven como líneas de actuación para las estrategias de responsabilidad corporativa de nuestras

divisiones y empresas. Nos hemos inspirado para ello en los Objetivos de Desarrollo Sostenible (ODS) adoptados por las Naciones Unidas en 2015.



Para implementar nuestra estrategia de responsabilidad corporativa, los temas clave de cada campo de actuación se respaldarán en el futuro con objetivos de sostenibilidad y medidas concretos para todo el grupo. Actualmente se están desarrollando de forma interdisciplinar y se irán com-

pletando de forma progresiva. Sabemos que todavía nos queda mucho por hacer, pero no obstante, con estas perspectivas y compromisos queremos continuar por esta senda que hemos emprendido.

Aviso legal

Equipo directivo de Liebherr-International AG
CH-1630 Bulle/FR
Phone: +41 26 913 31 11 • Fax: +41 26 913 31 31
www.liebherr.com

Año de publicación: 2023

Autor: Zona central D
Edición: 001
Fecha: Agosto de 2023