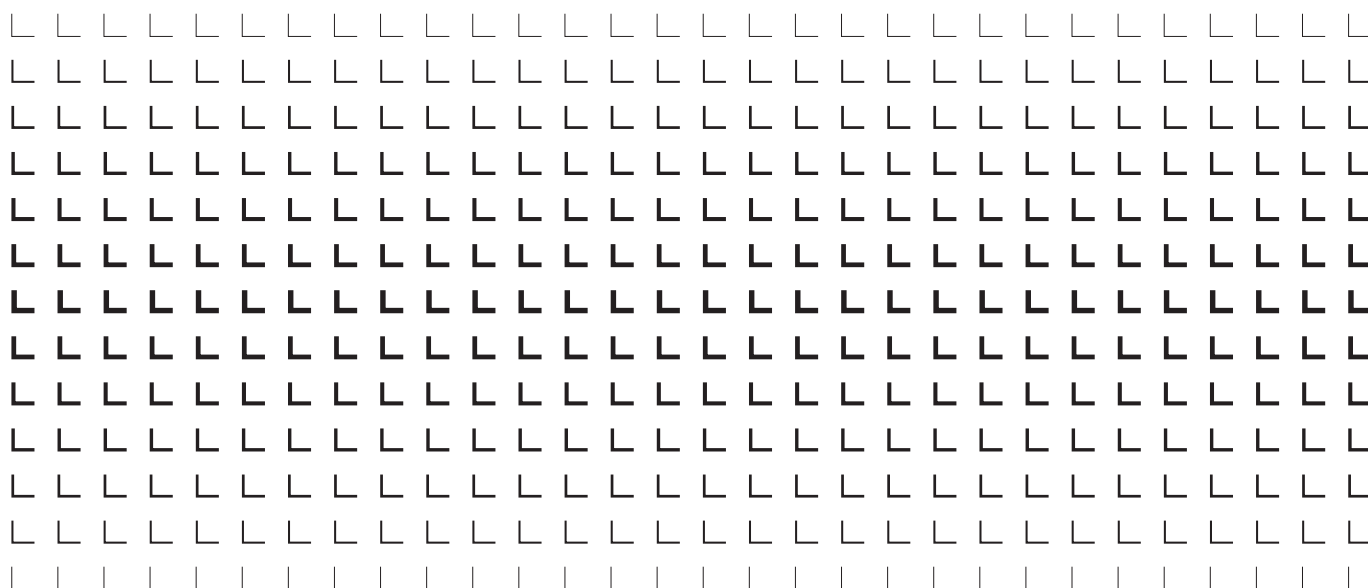

Gamma di prodotti

LIEBHERR

Il Gruppo



La gamma di prodotti del Gruppo Liebherr

Movimento terra

- 6 Gli escavatori idraulici
- 8 Il dumper articolato
- 10 Le pale gommate
- 12 I dozer, le pale cingolate e i posatubi
- 14 I sollevatori telescopici

Tecnologia per la movimentazione dei materiali

- 16 I caricatori industriali

Fondazioni speciali

- 18 Le macchine per palificazione e perforazione
- 20 Gli escavatori a fune

Industria mineraria

- 22 Macchine e tecnologia di estrazione

Autogrù e gru cingolate

- 24 Le autogrù
- 26 Le gru cingolate

Gru a torre

- 28 Le autogrù automontanti
- 30 Le gru a torre

Tecnologia per calcestruzzo

- 32 Le autobetoniere e gli impianti di miscelazione
- 34 Le pompe per calcestruzzo

Gru marittime

- 36 Il port equipment
- 38 Le gru navali, gru galleggianti e gru offshore

Sistemi aerospaziali e di trasporto

- 40 Il settore aeronautico
- 42 I sistemi di trasporto

Tecnologia di ingranaggi e sistemi di automazione

- 44 Le macchine e gli utensili per ingranaggi e la tecnologia di misurazione
- 46 I sistemi di automazione

Frigoriferi e congelatori

- 48 Gli elettrodomestici – abitazioni private
- 50 Gli elettrodomestici – attività commerciali

Componentistica

- 52 I motori a combustione interna e i sistemi d'iniezione
- 54 La tecnologia di azionamento idraulica e meccanica
- 56 La tecnologia di azionamento elettrico e l'elettronica

Hotel

- 58 Gli hotel del Gruppo

Il Gruppo Liebherr

- 60 I segmenti di prodotto del Gruppo
- 62 Panoramica delle sedi
- 64 Panoramica delle società

Breve panoramica

Il Gruppo Liebherr

Fondato nel 1949 da Hans Liebherr, il Gruppo Liebherr comprende oggi più di 150 aziende in tutti i continenti e impiega circa 50.000 dipendenti.

Il Gruppo Liebherr è un'azienda tecnologica a conduzione familiare con una gamma di prodotti ampiamente diversificata. L'impresa è annoverata tra i maggiori produttori di macchine da costruzione al mondo, ma offre prodotti e servizi di qualità elevata, orientati alle esigenze dei clienti, in diversi altri settori. La società madre del Gruppo è Liebherr-International AG, con sede a Bulle, in Svizzera. Tutti i suoi azionisti sono membri della famiglia Liebherr. Ciò che conta per l'azienda è il successo a lungo termine, lo sviluppo sostenibile, la stabilità e l'affidabilità.

Liebherr si considera un pioniere. Partendo da questa convinzione, l'azienda svolge un ruolo decisivo nel plasmare la storia della tecnologia in molti settori e si sta già dedicando oggi alle sfide che i clienti dovranno affrontare domani. Il Gruppo aziendale sviluppa e produce un'enorme varietà di prodotti innovativi che si sono affermati sui mercati

mondiali grazie alla loro elevata precisione, all'eccellente realizzazione e all'eccezionale durata. La padronanza di tecnologie chiave permette a Liebherr di offrire ai suoi clienti soluzioni su misura, rispettando i più alti standard di qualità e concentrandosi sempre sulla soddisfazione del cliente.

Ancora oggi, i dipendenti in tutto il mondo condividono il coraggio del fondatore dell'azienda di percorrere strade prima sconosciute e di raggiungere obiettivi che inizialmente sembrano inimmaginabili. Sono tutti uniti da una passione per la tecnologia e per i prodotti innovativi, così come dalla determinazione a ottenere risultati eccezionali per i loro clienti, ridefinendo costantemente i limiti di ciò che è possibile. Lavorare insieme a progetti entusiasmanti crea un forte legame su cui i dipendenti possono sempre contare, al di là dei confini nazionali e dei continenti.



Principali sedi delle società Liebherr

Oltre

50.000

Dipendenti

> 40

Società di produzione

> 150

Aziende

13

Segmenti di prodotto



Scoprite di più sul
Gruppo Liebherr nella
relazione annuale 2024

Gli escavatori idraulici

Gli escavatori idraulici sono stati una componente importante della gamma di prodotti Liebherr fin dai primi anni '50. Oggi la gamma comprende macchine con pesi operativi tra le 10 e le 100 tonnellate, che vengono prodotte a Colmar in Francia e a Kirchdorf (Iller) in Germania.

Potenti e moderni

Per quanto riguarda gli escavatori cingolati e gommati è possibile scegliere tra una gamma ben assortita di macchine affidabili e perfezionate. Tutte le macchine, caratterizzate da tecnologia all'avanguardia, pongono nuovi standard in fatto di prestazioni e redditività. Si distinguono per l'elevata efficienza dei consumi, sono rispettose dell'ambiente, di facile manutenzione e utilizzo e sono caratterizzate da elevata disponibilità e una lunga durata.

Grazie alla dotazione Litronic, gli escavatori idraulici Liebherr possono contare su una combinazione armonizzata tra elettronica intelligente e idraulica funzionale. Tutti i sistemi principali dell'escavatore vengono controllati, regolati, coordinati e monitorati centralmente.



LA 922 Rail durante i lavori di sterro su una linea ferroviaria a Francoforte sul Meno (Germania)



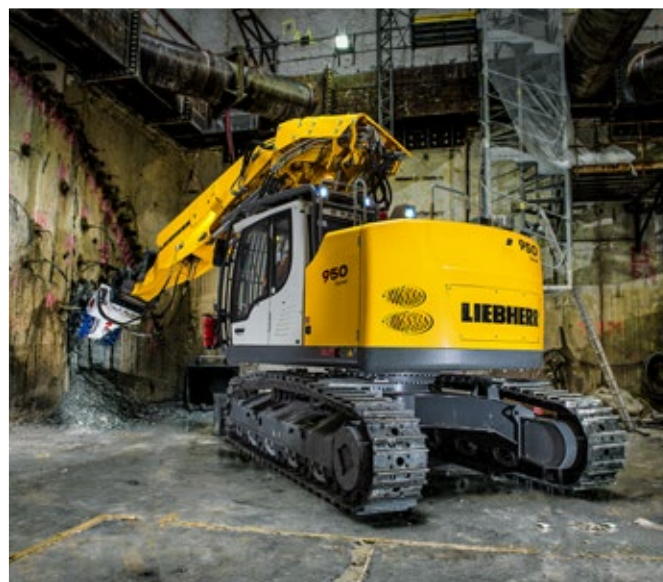
LA 914 Compact Litronic durante lavori di costruzione stradale a Oberallgäu (Germania)

Versatilità d'impiego

Gli escavatori idraulici Liebherr vengono utilizzati per edilizia sotterranea, realizzazione di strade e gallerie, nella gestione delle acque, nei settori dell'orticoltura e del paesaggio, nella demolizione nonché nell'industria mineraria. Versatili opzioni di equipaggiamento e dotazione offrono soluzioni personalizzate per affrontare un'ampia varietà di applicazioni.

Lo strumento ottimale per ogni applicazione

Liebherr sviluppa e produce attrezzature e dispositivi di cambio rapido innovativi secondo i più alti standard di qualità. La gamma di prodotti spazia dai dispositivi di cambio rapido agli attrezzi da scavo fino alle benne per gli usi più svariati. La scelta delle attrezzature corrette ha un'influenza decisiva sul successo di un progetto. Per questo motivo Liebherr ha sviluppato numerose attrezzature, appositamente concepite per la rispettiva applicazione e che si adattano in modo ottimale alla macchina in termini di forma, proprietà e caratteristiche tecniche. La conoscenza acquisita dall'esperienza pratica e il continuo sviluppo assicurano che le attrezzature Liebherr siano sempre all'avanguardia.



L'escavatore cingolato R 950 Tunnel nel cantiere del Grand Paris Express (Francia)



L'escavatore cingolato R 960 durante la demolizione di un silo a Frévent (Francia)



L'A 918 Litronic impiegato nei lavori di movimento terra a Ratisbona (Germania)



L'escavatore cingolato R 938 utilizzato in una cava di pietra Metzeral (Francia)



L'A 910 Compact Litronic e l'A 913 Compact Litronic durante lavori di giardinaggio e paesaggistica nelle vicinanze di Monaco (Germania)

Il dumper articolato

Potente e robusto: il TA 230 Litronic è stato sviluppato da Liebherr-Hydraulikbagger GmbH per le applicazioni offroad più impegnative. Grazie ai suoi componenti perfettamente armonizzati e alla tecnologia ottimizzata, questo dumper articolato è in grado di affrontare qualsiasi terreno.

Concetto di macchina ottimizzato

Il TA 230 si distingue per un sistema macchina ben congegnato, sviluppato appositamente per le applicazioni più esigenti. Dotato delle migliori caratteristiche di guida off-road e di un cassone di grandi dimensioni, assicura il massimo delle prestazioni e della produttività. Una cabina moderna con un'ampia vetratura su tutto il perimetro e un cofano corto e inclinato offrono una visibilità ottimale delle aree di guida, di lavoro e di snodo della macchina in ogni momento. I moderni sistemi di assistenza alla guida forniscono un ulteriore supporto all'operatore della macchina, aumentando così la sicurezza e il comfort durante l'utilizzo.

Il dumper articolato è utilizzato principalmente nel trasporto di materiale di scavo e nell'industria mineraria. Inoltre, la macchina è ideale per applicazioni speciali nell'industria nonché nella costruzione di tunnel.



La moderna cabina di guida del TA 230 Litronic



Il TA 230 Litronic nelle attività di trasporto di materiale di scavo



Le pale gommate

Liebherr-Werk Bischofshofen GmbH in Austria sviluppa, produce e distribuisce le pale gommate del Gruppo Liebherr. Grazie a innovazioni sostenibili, soluzioni creative e standard di qualità elevata, lo stabilimento, situato nel Salisburghese, è cresciuto costantemente negli anni. Con questi punti di forza nonché una gamma di prodotti equilibrata, nella sede di Bischofshofen vengono gettate le basi per un futuro di successo.

Gamma di prodotti completa in quattro diverse categorie di pale gommate

La gamma di prodotti viene costantemente ampliata e comprende numerosi modelli suddivisi in quattro diversi gruppi di prodotto: Pale gommate compact, pale gommate stereo, pale gommate di medie e grandi dimensioni, che si distinguono per i loro sistemi di trazione innovativi. Il design moderno delle pale gommate Liebherr è progettato fin nei minimi dettagli per garantire facilità di utilizzo e di manutenzione.

Ecologiche e moderne

Le pale gommate Liebherr offrono un contributo significativo in termini di risparmio economico: A fronte della massima potenza di movimentazione, grazie all'efficiente sistema di trazione, i costi di esercizio vengono ridotti e nel contempo viene tutelato l'ambiente.

La L 507 E è la prima pala gommata elettrificata del Gruppo. Questa pala gommata elettrica con funzionamento a batteria lavora in modo particolarmente silenzioso e senza emissioni locali con l'elevata efficienza operativa di sempre.

La L 546 durante il trasporto di tronchi





La pala gommata elettrica con funzionamento a batteria L 507 E si distingue per le sue elevate prestazioni.



La L 504 Compact impiegata nel giardinaggio e nella paesaggistica



La L 580 XPower® durante il caricamento di un dumper articolato



La L 514 in operazioni di riciclaggio



La L 526 nell'impiego in una cava di pietra

I dozer, le pale cingolate e i posatubi

Da più di 40 anni, dozer e pale cingolate sono parte integrante della gamma di macchine da costruzione Liebherr. Sin dall'inizio si è sviluppata l'idea della trasmissione idrostatica. Tra i particolari vantaggi di questa tecnologia, vi sono efficienza elevata nonché un utilizzo confortevole e sicuro. Le moderne pale cingolate e i dozer sono sviluppati e prodotti da Liebherr-Werk Telfs GmbH, in Austria.

Massima qualità ed efficienza nell'uso

Con un dozer Liebherr, gli operatori dispongono sempre delle massime prestazioni, anche quando cambiano le condizioni meteorologiche e le qualità dei materiali.

Per lavori complessi di spinta o livellamento di precisione, La trasmissione idrostatica offre automaticamente la velocità di spinta ottimale. Tre livelli di sistemi di assistenza alla guida garantiscono il massimo della qualità ed efficienza nelle operazioni di livellamento.

Liebherr Silent Design e un'interfaccia touch semplice e reattiva offrono un elevato livello di comfort operativo e la possibilità di regolazioni personalizzate.

I sistemi di assistenza incrementano la produttività e la sicurezza

I posatubi Liebherr sono utilizzati in tutto il mondo in condizioni ambientali estreme e manovrano carichi fino a 100 tonnellate. La trasmissione idrostatica, l'impianto idraulico di lavoro preciso e potente e le moderne funzioni di assistenza, come la limitazione del momento di carico completamente integrata, garantiscono le massime prestazioni e la sicurezza in ogni cantiere di movimentazione e posa di tubi.

Il nuovo dozer PR 736 G8.0 con sistemi di assistenza all'operatore Liebherr





Il dozer PR 766 G8 durante operazioni di estrazione



La pala cingolata LR 626 G8.0 durante operazioni di arginatura



Strumento indispensabile nell'installazione e nella manutenzione di condotte petrolifere e del gas

I sollevatori telescopici

Grazie alle loro eccezionali capacità di sollevamento e all'eccellente manovrabilità, i sollevatori telescopici Liebherr dello stabilimento di Telfs in Austria sono adatti sia per applicazioni impegnative in cantiere che per le operazioni più disparate nell'industria.

Un concentrato di potenza in ogni applicazione

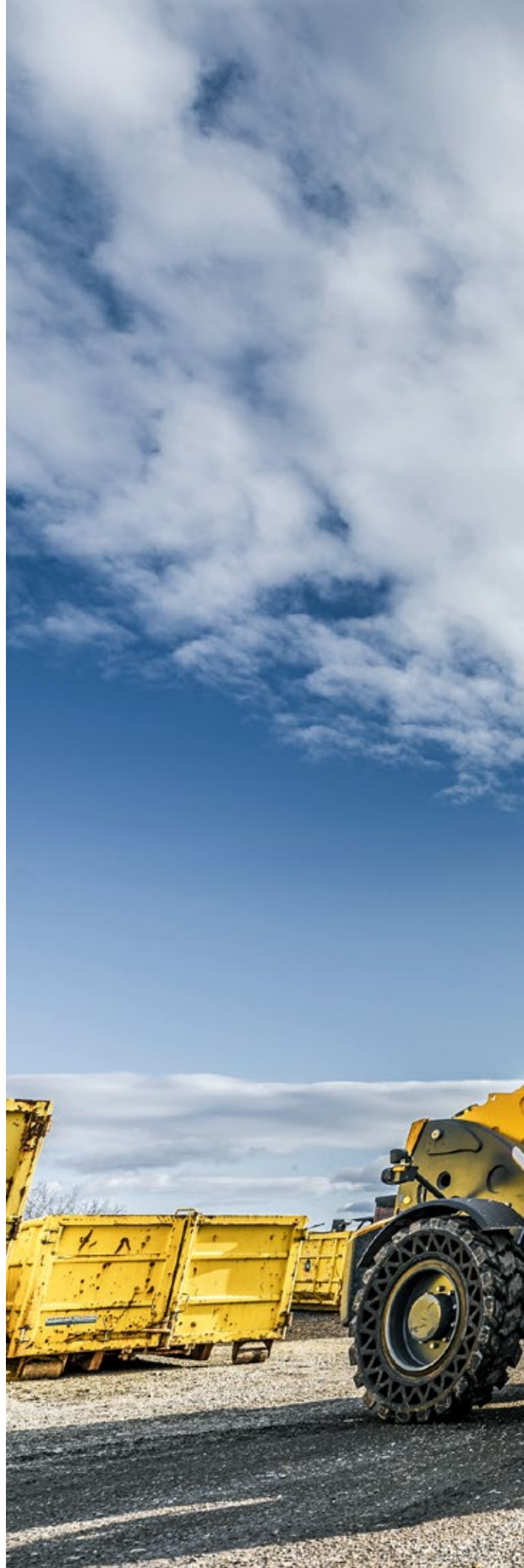
La collaudata trasmissione idrostatica con accelerazione graduale e la buona manovrabilità garantiscono cicli operativi veloci anche in condizioni di spazio ristrette. Queste macchine da costruzione universali e particolarmente robuste sono progettate per ottenere le migliori prestazioni in un'ampia gamma di applicazioni. Portate elevate (fino a 6 tonnellate) e notevoli altezze di sollevamento (fino a 10 metri), comandi intuitivi e componenti ad alte prestazioni consentono agli operatori di sbrigare il lavoro in modo rapido e sicuro.

Potente e preciso anche in prossimità dei limiti di carico

Robusti e affidabili: Così si presentano i sollevatori telescopici di Liebherr. Tecnologia all'avanguardia ed elevata qualità del materiale e della lavorazione garantiscono la massima disponibilità. Elevata durata d'uso e conservazione del valore sono garantiti a lungo termine.



Il sollevatore telescopico T 38-7s in azione in segheria



Il sollevatore telescopio T 60-9s come
macchina universale in un cantiere



I caricatori industriali

Da oltre sessant'anni, Liebherr-Hydraulikbagger GmbH, nel suo stabilimento di Kirchdorf (Iller) in Germania, porta avanti una sorprendente storia fatta di successi nell'ambito dello sviluppo e la produzione della tecnologia per la movimentazione dei materiali. La gamma completa di tipologie di macchine offre soluzioni potenti e al contempo redditizie per un'ampia varietà di ambiti di utilizzo. Tra cui la movimentazione portuale, di rottami, del legno così come la gestione e il riciclaggio dei rifiuti.

Macchine su misura

Per soddisfare qualsiasi finalità d'impiego, Liebherr dispone di una gamma completa di varianti di carro, combinazioni di dotazioni, attrezzature e dispositivi di cambio rapido, nonché di una vasta selezione di allestimenti. Ogni macchina può essere configurata su misura in base a impiego e requisiti. Il vantaggio per il cliente è una macchina efficiente e perfettamente personalizzata in base alla relativa applicazione.

Elevata integrazione verticale della produzione

Tutti i componenti chiave come motore diesel, componenti elettronici, ralla, motore di rotazione e cilindri idraulici nonché tutte le attrezzature, che si tratti di polipi, benne bivalve, da legno o pinze deselezionatrici, vengono sviluppati e fabbricati da Liebherr stessa.



Un LH 26 M Industry Litronic elettrico in applicazioni di riciclaggio



Un LH 60 M Timber Litronic nella movimentazione del legname



Un LH 40 M Industry Litronic nella movimentazione dei rottami

Un LH 110 M High Rise Port Litronic nella movimentazione portuale



Le macchine per palificazione e perforazione



Liebherr-Werk Nenzing GmbH in Austria fabbrica una vasta gamma di macchine per fondazioni speciali: Oltre alle macchine combinate per palificazione e perforazione rotante, la vasta gamma di prodotti include anche perforatrici e palificatrici con leader sospeso e rotante. Questa varietà consente di coprire un'ampia gamma di applicazioni.

Prestazioni elevate nell'uso intensivo in cantiere

Caratteristiche tipiche delle macchine per fondazioni speciali Liebherr sono in primo luogo strutture robuste, grande stabilità nonché forze di trazione e di spinta elevate. In tal modo, persino nelle condizioni di terreno e d'impiego più difficili, si distinguono per prestazioni e affidabilità estremamente elevate. Nel contempo queste macchine versatili operano con consumi di carburante ridotti e in modo ecologico e possono inoltre essere trasportate con facilità e installate velocemente.

Fornitori di sistemi integrati per fondazioni speciali

Nel settore delle fondazioni Liebherr offre ai propri clienti non solo un'ampia gamma di macchine, ma anche una varietà di servizi e di soluzioni digitali, per aumentare l'efficienza in cantiere. Tra questi la consulenza tecnica di processo in fase di progettazione, la consulenza applicativa in cantiere, l'archiviazione, l'elaborazione e la trasmissione dei dati macchina mediante il sistema LiDAT, il posizionamento esatto dei mezzi con il sistema LiPOS nonché la documentazione e l'analisi dei processi in cantiere tramite MyJobsite.

Oltre alle macchine specializzate per fondazioni speciali a Nenzing vengono prodotti anche escavatori a fune della serie HS, che con diverse attrezzature vengono utilizzati anche per applicazioni specializzate nell'ingegneria delle fondazioni.

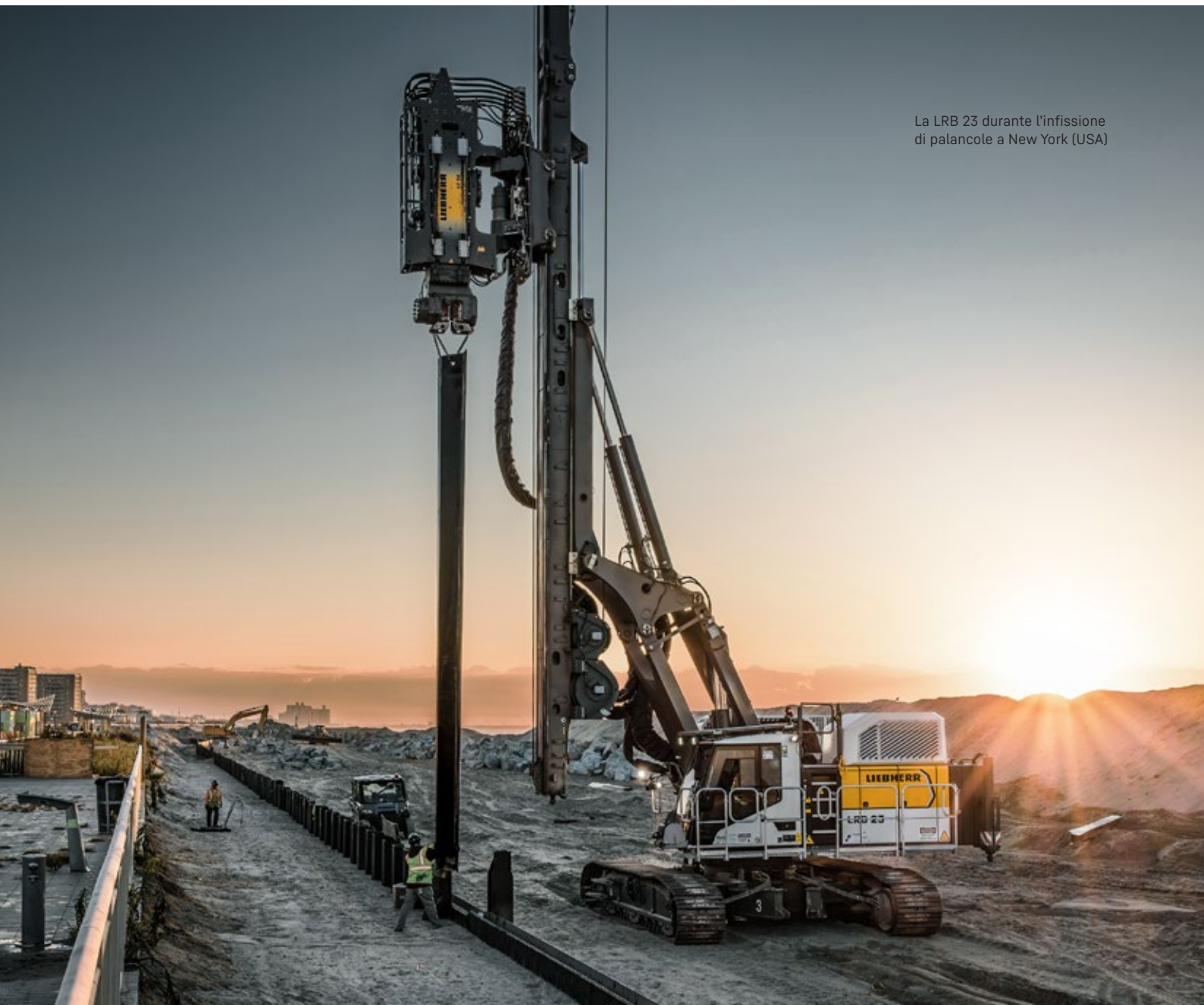
Il battipalo e perforatrice LRB 355.1 durante le operazioni di perforazione Kelly a Manhattan, New York (USA)



Un LRB 355 infila dei pali per tubi di cemento con il martello idraulico H 15-10 sul lago di Zurigo (Svizzera)



A Zurigo (Svizzera), la LB 25 unplugged mette in mostra le sue abilità nella perforazione Kelly.



La LRB 23 durante l'infissione di palancole a New York (USA)

Gli escavatori a fune

Nel 1979, quando nella gamma di prodotti furono inseriti gli escavatori a fune, Liebherr fu il primo produttore di escavatori a fune ad azionamento idraulico e comando elettronico. Da allora, questi escavatori Liebherr vengono prodotti con grande successo da Liebherr-Werk Nenzing GmbH in Austria. Queste macchine collaudate e universali si contraddistinguono per versatilità, economicità e prestazioni eccezionali.

Versatilità in tutti i settori

Questi macchinari universali sono utilizzati nelle fondazioni speciali, ma anche per la tecnologia per la movimentazione dei materiali, l'estrazione di ghiaia, i lavori di demolizione o di riciclaggio. La gamma comprende macchine di tutte le classi di potenza, da 40 a 300 tonnellate; tra queste, con l'HS 8300 HD, vi è anche l'escavatore a fune più grande del mondo, equipaggiato inoltre con trazione ibrida.

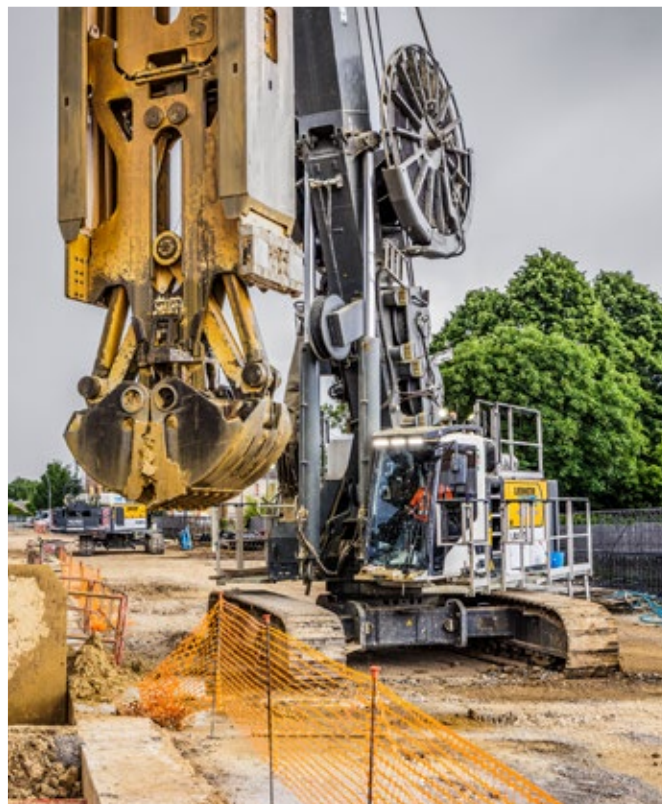
Gli escavatori a fune Liebherr si distinguono per la robusta struttura in acciaio nonché per la performante e innovativa tecnologia di azionamento, che le rende estremamente affidabili anche nelle applicazioni più gravose. Potenza e sicurezza ottimizzate, trasporto semplice e veloce e montaggio rapido in loco vanno a vantaggio dei clienti.

Diversi sistemi di assistenza consentono un utilizzo più semplice e sicuro: Un esempio in proposito è l'innovativo indicatore di pressione sul terreno. Esso calcola in tempo reale l'attuale pressione sul terreno da parte della macchina e la confronta con i valori limite indicati per la sicurezza nel relativo cantiere. La pressione sul terreno viene visualizzata nella cabina di guida consentendo così all'operatore di riconoscere in ogni momento se si trova in un'area critica o se si sta avvicinando ad essa. Si possono così evitare operazioni di lavoro rischiose o se necessario intervenire tempestivamente.

Oltre agli escavatori a fune, sono disponibili anche macchine ad uso per lavori con fresa diaframma. Grazie alle loro dimensioni compatte, possono affrontare facilmente spazi limitati e la versione unplugged è particolarmente adatta per l'uso in cantieri urbani o sensibili al rumore.



Una HS 8130 con fresa diaframma in funzione a Londra (Regno Unito)



La macchina portante ad uso esclusivo per benna da diaframmi LBX 600 in un cantiere di Forlì (Italia)

La HS 8100.1 E con azionamento elettrico durante operazioni di dragaggio a Le Havre (Francia)



Macchine e tecnologia di estrazione

Da quando Liebherr è entrata nel settore minerario, i suoi prodotti hanno dettato nuovi standard nelle operazioni di estrazione mineraria a cielo aperto in tutto il mondo. Grazie a tecnologie innovative, componenti di lunga durata e servizio di assistenza clienti completa in loco, i dumper, gli escavatori da miniera e i dozer Liebherr garantiscono i massimi livelli di efficienza in termini di tempo e costi, anche nelle condizioni più impegnative. Liebherr sta accrescendo continuamente la sua capacità innovativa e, insieme a una costante attenzione alla qualità, l'azienda garantisce il massimo vantaggio per il cliente in tutti gli ambiti di prodotto.

Attrezzatura da estrazione

Le macchine da estrazione Liebherr vantano un'esperienza di 50 anni nel campo della progettazione, della produzione e dell'assistenza. La gamma comprende dumper progettati per movimentare carichi utili fino a 375 tonnellate, otto diversi modelli di escavatori con pesi operativi da 100 a 800 tonnellate e capacità della benna fino a 47,5 m³, nonché dozer idrostatici da 50 a 70 tonnellate. Le perfette combinazioni tra i dumper e gli escavatori da miniera Liebherr sono ideali per le esigenze delle operazioni minerarie in tutto il mondo. I clienti possono contare su un alto livello di prestazioni di queste macchine al minimo costo per tonnellata.

La riduzione delle emissioni è sempre stato un obiettivo principale di Liebherr. Nel segmento di prodotto dell'industria mineraria, il Gruppo ha raggiunto nel 2022 il primo obiettivo del programma "Zero Emission Mining" offrendo da quel momento soluzioni con emissioni di CO₂ ridotte per l'intera gamma di escavatori e dumper. Le tecnologie, tra cui il Trolley Assist System dei dumper e la gamma di escavatori elettrici, stanno costantemente ottenendo risultati comprovati sul campo per la riduzione delle emissioni di carbonio. Liebherr si impegna nel futuro e mira a offrire attrezzature minerarie completamente prive di combustibili fossili per trasporto, scavo e spianatura entro il 2030.

IoMine: Gamma di prodotti della tecnologia mineraria

Il recente ampliamento del portfolio tecnologico di Liebherr, IoMine, comprende le più moderne tecnologie per l'ottimizzazione dei cicli quotidiani dell'estrazione mineraria. L'obiettivo consiste nel supportare il numero crescente di clienti che optano per un sistema di esercizio integrato per l'industria mineraria. I prodotti di IoMine sono suddivisi in tre famiglie diverse, ciascuna specializzata in un determinato aspetto dell'estrazione mineraria: Esercizio, automazione e manutenzione.

La nostra missione. Il vostro successo.

Liebherr lavora duramente per mantenere una partnership solida e collaborativa con ogni cliente, dal primo contatto alla realizzazione di macchine personalizzate fino all'assistenza clienti continua con formazione, ricambi nuovi, rigenerazione dei componenti e assistenza in loco. Il personale di assistenza Liebherr altamente specializzato garantisce una corretta manutenzione preventiva e programmata nonché un intervento di emergenza tempestivo nell'intero ciclo di vita del prodotto per assicurare un tempo di utilizzo ottimale dello stesso.



Il dozer Liebherr da 70 t, il PR 776, offre ai clienti la migliore efficienza della sua classe.



L'ampliamento del portfolio tecnologico IoMine ottimizza i cicli quotidiani dell'estrazione mineraria.



La soluzione di trasporto autonomo di Liebherr comprenderà sistemi di guida delle macchine e di gestione della flotta.



LR 9300 G8 è l'ultimo escavatore da miniera della gamma.



L'escavatore elettrico R 9400 E in azione in Australia

Le autogrù

La metà delle autogrù all-terrain presenti nel mondo proviene dal moderno stabilimento di produzione di Liebherr-Werk Ehingen GmbH in Germania, che riunisce ricerca e sviluppo, produzione e vendita e assistenza a livello internazionale. In tal modo, l'azienda leader sul mercato mondiale può contare su conoscenze tecniche complete per tutto l'intero ciclo di vita delle autogrù.

Le gru All-Terrain definiscono nuovi standard

Liebherr offre la giusta gru per qualsiasi operazione di sollevamento ed esigenza dei clienti. La vasta gamma di sistemi ottimizzati di gru spazia dalle piccole gru a 2 assi fino alle gru per carichi pesanti con nove assi e una portata di 1.200 tonnellate. Le autogrù di Liebherr si caratterizzano per la loro elevata affidabilità operativa, per la lunga vita utile e per le tecnologie innovative. In fase di continuo sviluppo dei prodotti, il nostro personale si concentra sia sul livello di prestazioni che sulla versatilità d'impiego, sull'efficienza e sulle soluzioni sostenibili.

Servizio di assistenza affidabile direttamente dal produttore

Le autogrù Liebherr vengono utilizzate in ogni parte del mondo. Grazie alla vendita diretta e alla rete di assistenza globale e ben organizzata con oltre 80 sedi proprie ubicate in 35 Paesi diversi, Liebherr è in grado di assistere al meglio la propria clientela. Tra l'altro, Liebherr è anche il più grande rivenditore di gru usate al mondo. Le soluzioni digitali forniscono un utile supporto e garantiscono un'assistenza ancora più rapida.



Una LTM 1750-9.1 equipaggiata con ancoraggio a Y, prolunga per braccio telescopico e punta a traliccio ribaltabile mentre monta una turbina eolica in Norvegia.



Montaggio di elementi prefabbricati in calcestruzzo in un ampio oliveto: con l'LTM 1110-5.2, il sistema di comando della gru all'avanguardia LICCON3 diventa di serie.



Le gru compatte di Liebherr si contraddistinguono per le loro dimensioni ridotte. Come optional, il modello ibrido può controllare i movimenti della gru attraverso un motore elettrico.

La LTM 1300-6.4 è una gru automontante versatile ed efficiente con un'ineguagliabile lunghezza del braccio telescopico pari a 90 metri e il nuovo sistema di comando della gru LICCON3.



Le gru cingolate

Che si tratti dell'industria dell'energia eolica, di lavori con carichi pesanti o sollevamenti con sbraccio particolarmente lungo, le gru cingolate di Liebherr vengono utilizzate in tutto il mondo dove è necessario spostare i carichi più pesanti in modo sicuro ed efficiente. Vengono sviluppate e costruite a Ehingen in Germania e a Nenzing in Austria.

Veri concentrati di potenza

Le gru cingolate Liebherr si distinguono per le eccezionali capacità di carico fino a 3.000 tonnellate, per le altezze di sollevamento e gli sbracci straordinari. Le dimensioni e i pesi dei componenti, adatti al trasporto, rendono le gru particolarmente versatili. I modelli si contraddistinguono inoltre per tecnologie di controllo di precisione, materiali innovativi, qualità e affidabilità.

Attualmente le gru cingolate Liebherr hanno un importante ruolo in progetti di transizione climatica, con l'espansione delle energie rinnovabili sulla terra e sull'acqua.

Ampia gamma di prodotti

Nello stabilimento Liebherr di Ehingen vengono prodotte gru cingolate per applicazioni nel settore dell'energia eolica e delle infrastrutture, nonché per il settore Heavy-Lift. Dotate di sistemi di bracci estremamente variabili, forniscono portate fino a 3.000 tonnellate per un'ampia varietà di applicazioni di sollevamento.

Liebherr-Werk Nenzing GmbH produce gru cingolate con portate inferiori, principalmente per il settore Multi-Purpose. La loro robusta struttura in acciaio riduce l'usura e assicura una maggiore durata. Queste gru cingolate sono disponibili anche in versione elettrica a batteria come parte della cosiddetta serie Unplugged. Tutte le gru cingolate Liebherr sono ottimizzate per l'uso in tutto il mondo e per il trasporto economico.

Soluzioni digitali e servizi per il cantiere del futuro completano la gamma di prodotti. Liebherr ha sviluppato il moderno software di pianificazione Crane Planner 2.0 per autogrù e gru cingolate.

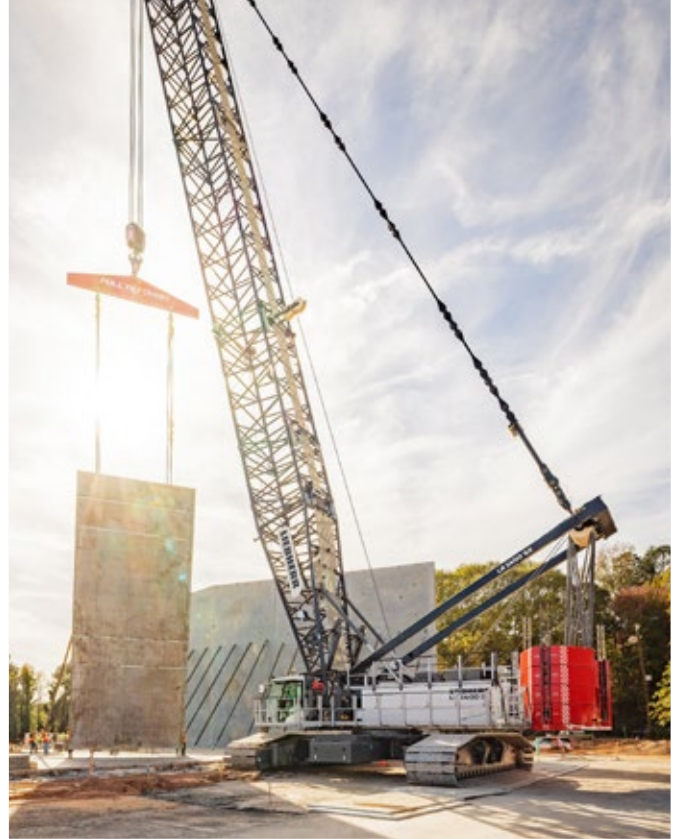
Aiuta a prendere in considerazione tutte le eventualità del cantiere e a trovare soluzioni in anticipo, in modo che ogni sollevamento possa essere gestito nel miglior modo possibile.



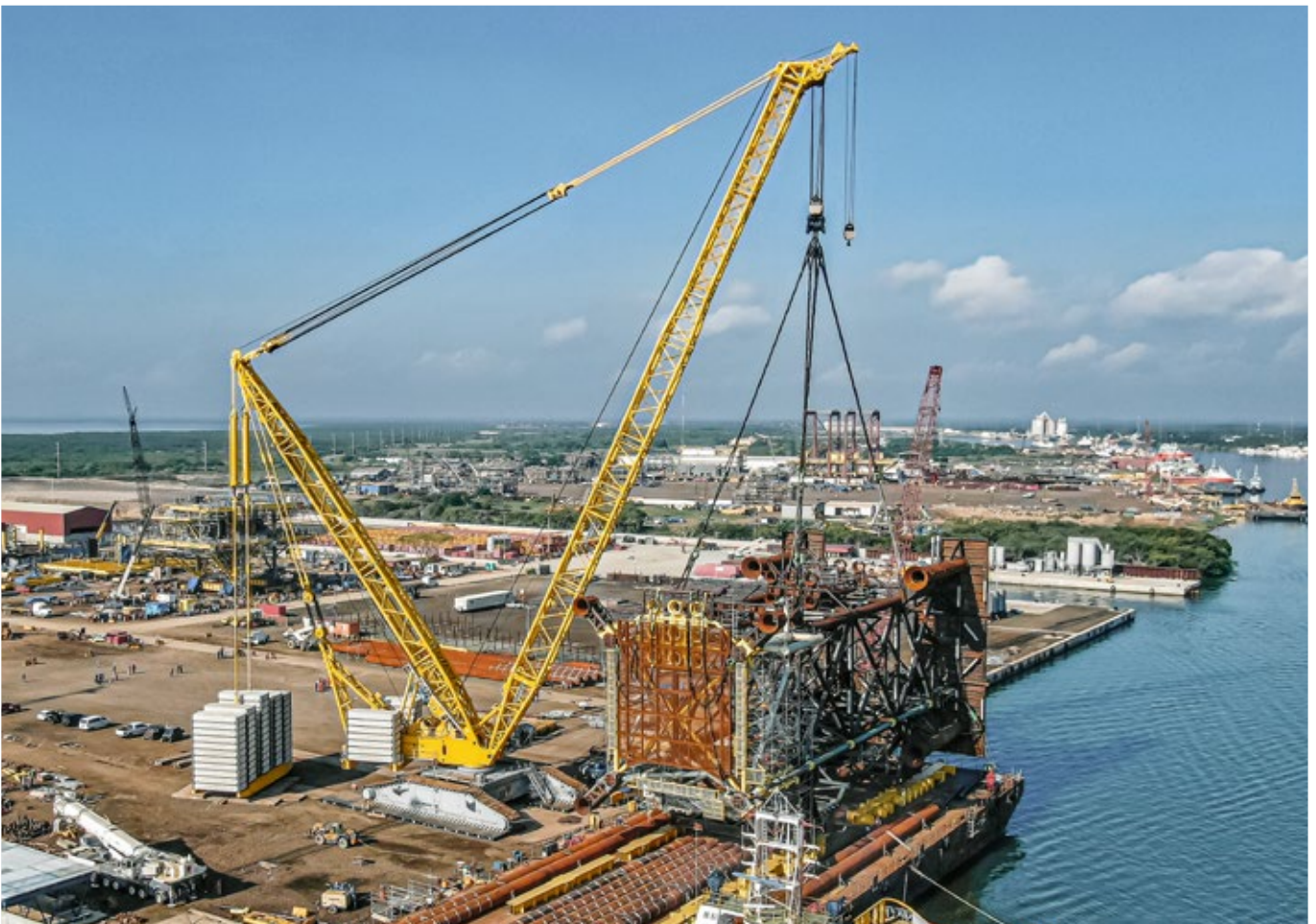
La LR 1800-1.0 impressiona per le sue eccezionali capacità di carico, il trasporto efficiente e le svariate possibilità d'impiego.



Una gru cingolata a batteria LR 1250.1 unplugged durante operazioni di sollevamento a Londra (Regno Unito)



Una gru cingolata LR 1400 SX durante il sollevamento di enormi lastre di calcestruzzo ad Atlanta (USA)



Una LR 13000, la più potente al mondo tra le gru cingolate Liebherr, mentre carica enormi piattaforme petrolifere in Messico.

Le autogrù automontanti

Le autogrù automontanti combinano la mobilità di un'autogrù classica con i vantaggi funzionali di una gru a torre. Le macchine della serie MK consentono, ad esempio, di svolgere lavori su bordi sporgenti oppure che richiedono elevata movimentazione di carichi. Liebherr-Werk Biberach GmbH in Germania opera in stretta collaborazione con altri stabilimenti Liebherr allo sviluppo di queste gru.

Sempre più in alto

Nel 2000 Liebherr, con la MK 80, ha presentato la prima autogrù automontante in cui il telaio e la sovrastruttura della gru formano una singola unità strutturale. Oltre alle gru a tre e quattro assi, la gamma Liebherr comprende anche la più grande autogrù automontante a cinque assi sul mercato. Raggiunge altezze del gancio fino a 94,4 m.

Vantaggi sorprendenti

Le maneggevolissime gru della serie MK sono concepite per un singolo operatore. Il gruista può spostare, montare e azionare da solo la MK tramite telecomando oppure in una cabina regolabile gradualmente in altezza. Le autogrù automontanti mostrano i loro punti di forza in particolare dove lo spazio è ridotto. La torre perpendicolare consente di lavorare direttamente sull'edificio, riuscendo a sfruttare l'intera lunghezza del braccio. Grazie al concetto di sterzata variabile e agli assi posteriori sterzanti, le autogrù automontanti riescono ad adattarsi a quasi tutti gli spazi.



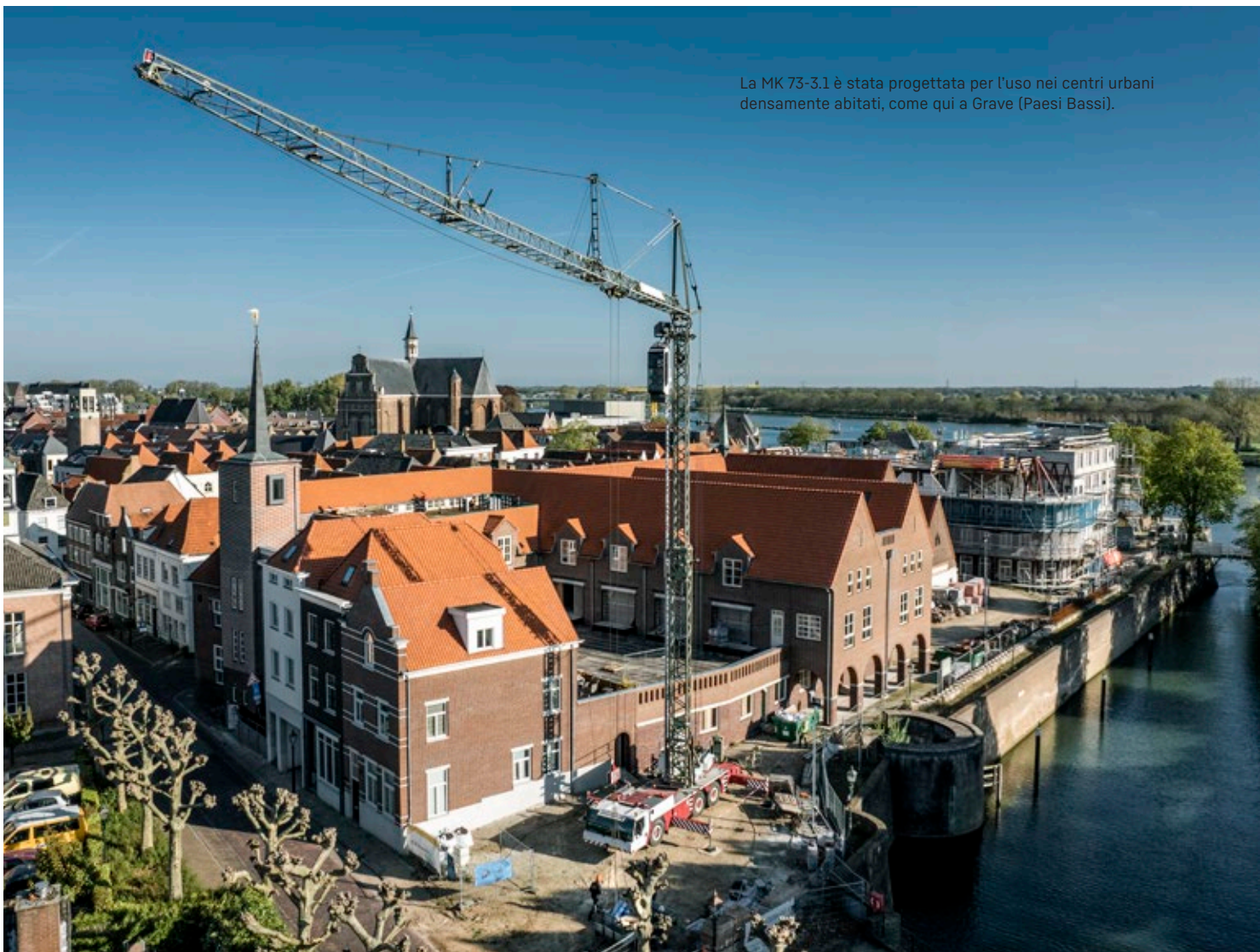
Nell'arco di una giornata, le autogrù automontanti MK, come qui la nuova MK 120-5.1, possono essere utilizzate per svariate applicazioni. Sono a zero emissioni locali grazie al funzionamento con l'elettricità del cantiere.



La MK 140 in modalità inclinata durante la sostituzione di apparecchiature tecniche di una torre di telecomunicazioni



Grazie al loro concept speciale, le gru MK sono mobili e dall'ingombro particolarmente ridotto. In questo modo, sono estremamente versatili – come ad esempio a Gießen (Germania).



La MK 73-3.1 è stata progettata per l'uso nei centri urbani densamente abitati, come qui a Grave (Paesi Bassi).

Le gru a torre

L'invenzione della gru a torre mobile nel 1949 non solo segna la nascita di questo prodotto ma anche dell'intero Gruppo Liebherr. Liebherr Tower Cranes è oggi un fornitore leader a livello mondiale di gru a torre, con tre stabilimenti di produzione a Biberach (RiB) in Germania, Pamplona in Spagna e Pune in India.

Ampia gamma di prodotti

La gamma di prodotti include un vasto assortimento di gru a torre di alta qualità per tutti i sistemi e classi di grandezza, Tra cui gru a montaggio rapido, a rotazione alta, con braccio regolabile e speciali. Le versatili gru automontanti flessibili e i performanti modelli a rotazione alta sono molto diffusi nell'edilizia residenziale nonché nell'industria e nelle grandi opere di tutto il mondo.

I servizi completano la tecnologia

Ad integrare i suoi prodotti, Liebherr Tower Cranes propone anche un'ampia gamma di servizi. Tower Crane Solutions fornisce consulenze e pianifica progetti speciali; il Tower Crane Customer Service garantisce la fornitura di ricambi e offre supporto nel montaggio delle gru, negli interventi di manutenzione completi nonché un ampio programma di formazione. Il Tower Crane Center supporta clienti e partner di tutto il mondo nel settore di gru a noleggio e usate.



Al servizio della cultura e della formazione: Gru a rotazione alta durante la costruzione del museo M+ a Hong Kong (Cina)



Una gru automontante 53 K durante la costruzione del ponte YURII a Nagano (Giappone)



Una gru a torre HC-L durante la costruzione del grattacielo Seascape ad Auckland (Nuova Zelanda)



Una gru EC-B durante la costruzione dello Skypark Business Center in Lussemburgo

Le autobetoniere e gli impianti di miscelazione

Nel campo dello sviluppo e produzione di impianti di miscelazione del calcestruzzo, Liebherr vanta un'esperienza di oltre 60 anni. L'attuale gamma di impianti di miscelazione va dai piccoli sistemi compatti ai grandi impianti per calcestruzzo per la costruzione di dighe di sbarramento prodotti nelle sedi di Bad Schussenried in Germania, Xuzhou in Cina, Rayong in Thailandia e Guaratinguá in Brasile.

Concetto modulare e mobilità degli impianti

Particolarmente apprezzata è la serie degli impianti di miscelazione Betomix. Si tratta di unità modulari, realizzabili in innumerevoli varianti e con diversi livelli di potenza a seconda delle esigenze dei clienti. Anche gli impianti di miscelazione mobili di tipo Mobilmix hanno conquistato un'ottima posizione sul mercato. Possono essere montati in due giorni e trasportati senza problemi da un cantiere a quello successivo. Liebherr utilizza esclusivamente mescolatori ad alta efficienza da lei sviluppati. L'elevata precisione di pesatura degli impianti di miscelazione Liebherr consente all'utente di risparmiare quantità considerevoli di cemento e garantisce efficienza elevata.

Trasporto di calcestruzzo

Le autobetoniere Liebherr sono in circolazione in tutto il mondo; ne sono già state prodotte e vendute oltre 100.000 unità. La gamma di prodotti parte da modelli piccoli e maneggevoli con volume nominale a partire da 8 m³ da utilizzare nei capannoni degli impianti di prefabbricazione del calcestruzzo. Nel settore del calcestruzzo da trasporto si ricorre soprattutto ai modelli da 9 o 10 m³. A seconda del Paese di applicazione, si possono utilizzare autobetoniere fino a 16 m³. Completano la gamma i semirimorchi con carichi utili elevati. Un'opzione intelligente è rappresentata dal nastro trasportatore LTB. Calcestruzzo, sabbia o ghiaia possono essere distribuiti o versati direttamente in cantiere.





L'autobetoniera HTM 1004 ZA/38 è omologata per un peso complessivo pari a 38 t.



L'autobetoniera HTM 905 è il modello più venduto.



L'autobetoniera HTM 1005 con trasportatore telescopico a doppio nastro LTB 12+4+1



Autobetoniera elettrica di nuova generazione 05

Le pompe per calcestruzzo

Liebherr offre una gamma completa di pompe per calcestruzzo “Made in Germany” di alta qualità. Il design innovativo nonché una rete di assistenza internazionale garantiscono massima disponibilità e grandi vantaggi per i clienti.

Pompe autocarrate per calcestruzzo con stabilità straordinariamente elevata

Liebherr produce pompe autocarrate per calcestruzzo con uno sbraccio verticale da 24 m a 50 m di altezza. I modelli più piccoli, detti anche “hall master” si contraddistinguono soprattutto per il design compatto e altezze di apertura ridotte. Possono pertanto essere utilizzate anche all'interno di edifici. Le pompe autocarrate per calcestruzzo più grandi sono fornite con il supporto XXT. Questo supporto è particolarmente flessibile, molto stabile e in grado di assorbire direttamente le forze dal montante senza alcuna forma di bypass. Le potenti unità di pompaggio sono caratterizzate da estrema stabilità e lunga durata.

Straordinarie performance delle pompe stazionarie

Le pompe stazionarie Liebherr sono adatte per tutti i tipi di pompaggio nei cantieri per periodi prolungati. Sono disponibili diverse classi di potenza con portate che possono arrivare anche fino a 135 m³ all'ora. In funzione del tipo di applicazione è possibile utilizzare pompe montate su rimorchio o cingolate.



Pompa autocarrata per calcestruzzo 36 XXT



Pompa per calcestruzzo cingolata 110 D-K, pompa per calcestruzzo rimorchiata 110 D



Il port equipment

Per la movimentazione di merci in porti e interporti, il gruppo di stabilimenti della divisione delle gru marittime fabbrica diverse gru mobili portuali e impilatori negli stabilimenti di Killarney in Irlanda, Nenzing in Austria, Rostock in Germania e Sunderland nel Regno Unito.

Gru mobili portuali

La serie di gru mobili portuali comprende sei modelli di grandezza diversa con capacità di carico tra 64 e 308 tonnellate. Con consegne in oltre 100 Paesi in tutto il mondo, le gru mobili portuali Liebherr si distinguono in ogni ambito di applicazione. Il loro impiego flessibile include la movimentazione di container, di materiale sfuso, di rottami e collettame, nonché il sollevamento di carichi pesanti: basta sostituire l'attrezzatura di sollevamento. L'eccezionale mobilità a 360° e la trasmissione idrostatica di tipo continuo rendono la gru mobile portuale Liebherr una macchina per la tecnologia per la movimentazione dei materiali tra le più potenti al mondo.

Oltre alla gamma di veicoli convenzionali, con l'LPS 420E Liebherr offre anche una gru a portale con azionamento elettrico al 100 %.

Gru per container

Le gru di banchina sono disponibili nelle dimensioni da panamax alle gru di ultima generazione megamax, in grado di movimentare le navi portacontainer più grandi al mondo. Per l'impilamento di container a terra, le gru di impilamento gommate elettriche (busbar, CRD), ibride o diesel lavorano su pile di massimo dieci container di larghezza e sei di altezza. Le gru di impilamento su rotaie offrono altezze di impilamento massime di otto container e funzionano con distanze tra le rotaie di oltre 70 m. Le opzioni di automazione completa o semi-automatica insieme al controllo da remoto tramite Liebherr Remote Operator Station (ROS) sono disponibili per tutte le gru per container.

Soluzioni portuali fisse

Le gru da carico fisse FCC e le gru fisse girevoli LFS sono entrambe soluzioni flessibili e a basso ingombro per qualsiasi movimentazione di materiali. Sono installate su banchine, pontili di approdo, cantieri navali e altre aree portuali. Queste soluzioni economicamente vantaggiose sono ideate per un uso polivalente, tra cui movimentazione di container e materiale sfuso.



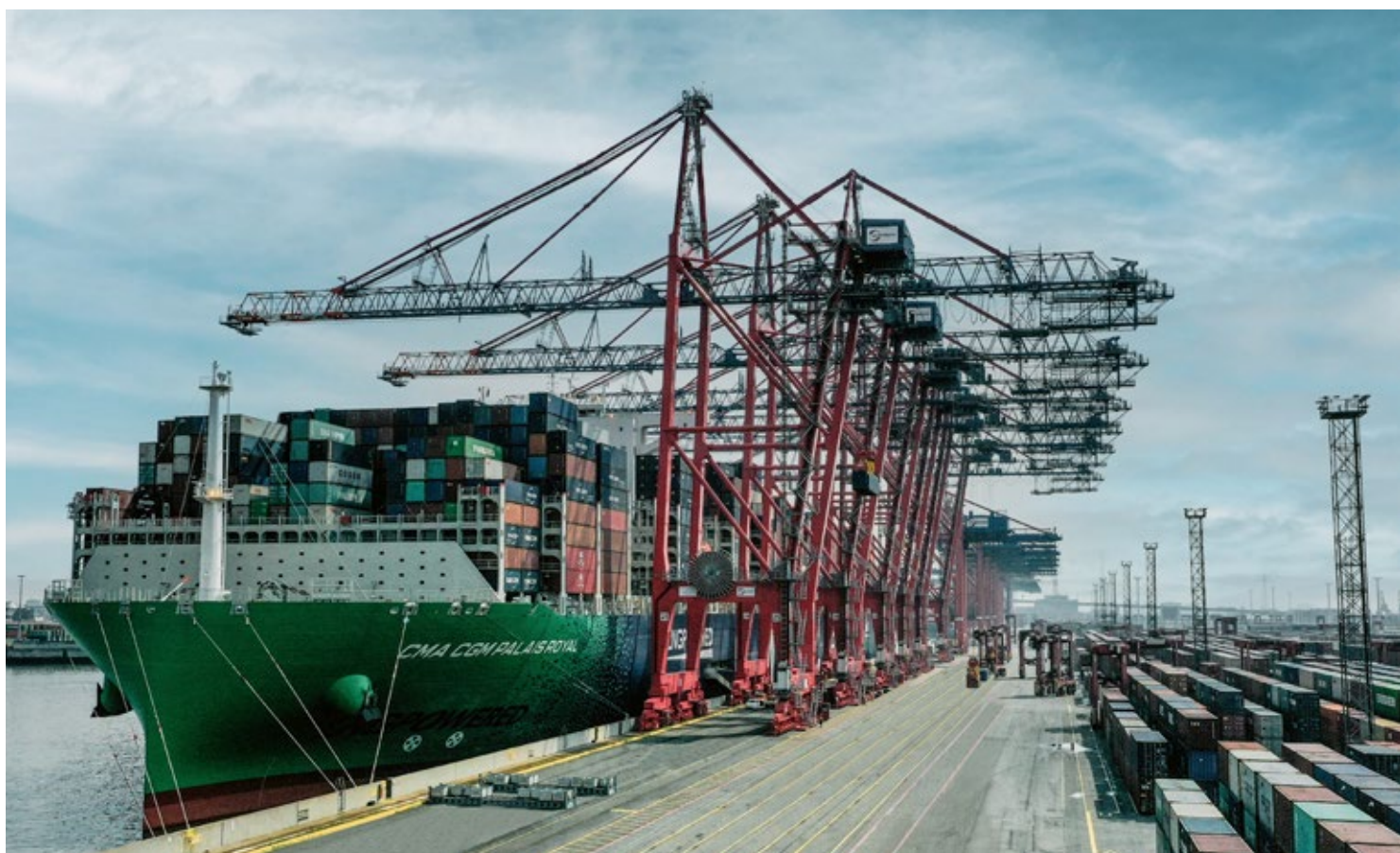
Una gru da carico fissa FCC 280 impegnata nella movimentazione di container a San Antonio (Paraguay)



Gru di impilamento Liebherr elettriche presso il Montreal Gateway Terminals (Canada)



Due gru mobili portuali LHM 550 in un'operazione di sollevamento in tandem presso l'Euroterminal di Anversa (Belgio)



Gru di banchina Liebherr presso l'Eurogate Container Terminal Hamburg (Germania)

Le gru navali, gru galleggianti e gru offshore

Con la serie di prodotti delle gru navali e delle gru portuali mobili, Liebherr offre caricatori industriali ideati all'uso pratico su navi, chiatte e soluzioni di trasbordo di ogni tipo. La vasta gamma include gru di bordo con variazione dello sbraccio mediante fune o cilindro per la movimentazione di container, materiale sfuso, carichi generici e persino gru per carichi pesanti. Potenti gru a benna a quattro funi ad alte prestazioni sono particolarmente adatte per la movimentazione di materiali sfusi sia in porto che in mare aperto. Fanno parte di questa gamma anche le gru a struttura compatta per l'impiego su banchine, in porti e in cantieri navali. Queste gru sono montate su colonne fisse ("Fixed Cargo Cranes") oppure su portali mobili ("Travelling Cargo Cranes"). Completa la gamma il nostro cavallo di battaglia elettrico: Nel settore delle gru navali, si tratta della gru navale per carichi pesanti LS 800 E, mentre nel settore della movimentazione la CBG 500 E è la prima gru portuale mobile totalmente elettrica.

Versatilità d'impiego

Le gru offshore di Liebherr vengono impiegate per un'ampia varietà di applicazioni diverse. Tra queste, l'installazione di turbine eoliche offshore, come gru di rifornimento su piattaforme senza equipaggio oppure lo smantellamento di piattaforme dismesse. Inoltre supportano la posa di oleodotti e cavi di telecomunicazione sul fondale marino.

La gamma dei prodotti offshore è molto varia. Queste comprendono sia le gru del segmento offshore "General Purpose", che partono da una portata di 30 tonnellate, sia le gru per carichi pesanti, che completano la gamma con portate fino a 5.000 tonnellate.

Le grandi gru per carichi pesanti con portate superiori alle 1.000 tonnellate sono impiegate perlopiù per la costruzione e la manutenzione di impianti eolici.

In qualità di sistema di manutenzione completamente digitale, remoto e semiautomatico che consente di risparmiare investimenti e risorse per l'operatore della piattaforma, Liebherr Intelligent Maintenance (LiMain) rappresenta un nuovo grado di indipendenza per piattaforme con e senza operatore.

Sicure e collaudate

Sono oltre 1.000 le gru attualmente in uso. Sono disponibili con azionamento elettrico o idraulico a diesel o anche con azionamenti totalmente elettrici e possono essere utilizzate in ambienti potenzialmente esplosivi, a seconda delle applicazioni del cliente finale. Per tale motivo, tutti i componenti rilevanti per la sicurezza ed elettrici possono essere realizzati con protezione antideflagrazione in conformità alle normative Atex e IECEx. Le gru possono essere utilizzate in regioni con temperature tropicali, ma anche artiche.



La RL 1500 della serie RL si contraddistingue per una struttura compatta e particolarmente ottimizzata. È utilizzata principalmente per lavori di manutenzione e fornitura in installazioni offshore fisse e galleggianti.



Una gru offshore modello "around the leg" CAL 45000, in azione a bordo di "Vole au Vent", può sollevare fino a 1.200 tonnellate.



La LS 250 rientra nella gamma delle nostre versatili gru navali, come rappresentante delle soluzioni Liebherr per carichi pesanti ad alte prestazioni.



Una CBG 360 nella movimentazione di materiale sfuso su una nave in Vietnam

Il settore aeronautico

Liebherr è fornitore leader di sistemi per l'industria aeronautica con un'esperienza di oltre sei decenni. La gamma di attrezzature aeronautiche Liebherr per il settore civile e della difesa comprende sistemi di comando e di azionamento per aerei, assetti e sistemi di climatizzazione e di gestione del calore.

Impiego versatile

Questi sistemi vengono impiegati in velivoli a fusoliera larga, aerei feeder e jet regionali, business jet, aerei da difesa, in elicotteri e taxi aerei. Contribuiscono in modo sostanziale alle prestazioni degli aerei, alla sicurezza nonché al comfort dei passeggeri e dell'equipaggio.

Innovazione elevata

I prodotti innovativi e gli ultramoderni dispositivi di ricerca, sviluppo e collaudo fanno di Liebherr il partner perfetto nello sviluppo delle piattaforme aeree altamente efficienti ed ecocompatibili di domani.

Capacità complete

Liebherr è costruttore originale con due sedi di sviluppo e di produzione per le attrezzature aeronautiche a Lindenberg/Friedrichshafen in Germania e a Tolosa (in Francia), oltre a uno stabilimento di produzione low-cost a Guaratinguetá, in Brasile. Il servizio di assistenza clienti OEM internazionale viene supportato da ulteriori punti di appoggio a Saline (Michigan) e Seattle (Washington) negli USA, Montréal in Canada, Sao José dos Campos in Brasile, Amburgo in Germania, Dubai negli EAU, Bangalore in India, Singapore e Shanghai in Cina.

Le attività del servizio di assistenza clienti comprendono servizi di riparazione e manutenzione, assistenza tecnica, documentazione e ricambi nonché un servizio AOG (Aircraft on Ground). In qualità di partner affidabile di costruttori e gestori di aerei, Liebherr provvede alla gestione dell'intero ciclo di vita di un aeromobile.

L'Airbus A350 si avvale della tecnologia Liebherr.





Intervento di dipendenti del servizio di assistenza clienti su un carrello



Lavori su un componente di impianto di condizionamento



Certificazione di un cilindro di azionamento



© Airbus Helicopters

Una H135 con servocontrollo del rotore principale e di coda di Liebherr a bordo

I sistemi di trasporto

Liebherr è un rinomato costruttore di sistemi e componenti per l'industria ferroviaria e i costruttori di veicoli commerciali. L'azienda con sede centrale a Korneuburg in Austria è sinonimo di soluzioni tecniche competitive nel settore degli impianti di condizionamento convenzionali ed avanzati, di sistemi idraulici passivi e attivi e componenti elettronici per veicoli su rotaia di ogni genere e può contare su una lunga esperienza nell'ambito dello sviluppo e della produzione di queste tecnologie. Oltre alle soluzioni per l'industria ferroviaria, Liebherr offre unità di refrigerazione per semirimorchi refrigerati e ammortizzatori per autobus articolati.

Soluzioni di sistema per comfort e sicurezza

Le soluzioni di sistema personalizzate vengono impiegate con successo in treni ad alta velocità, treni a lunga percorrenza, tram e altri veicoli su rotaia nonché diversi veicoli commerciali. Aumentano comfort e sicurezza di guida.

Grazie ai costanti investimenti in ricerca e sviluppo, Liebherr concepisce soluzioni e componenti per il futuro della mobilità con soluzioni ecocompatibili nel settore della tecnologia di condizionamento con CO₂ e propano come refrigerante e degli impianti di condizionamento ad aria.

Presenza globale

Nel settore dei sistemi di trasporto, Liebherr può contare sulle sedi OEM e di produzione di Korneuburg in Austria, Marica in Bulgaria e Pinghu in Cina, nonché sulle sedi di vendita e assistenza di Mannheim in Germania, Parigi in Francia, Bangalore in India, Laval in Canada, Saline nel Michigan (Stati Uniti), Reiden in Svizzera e Londra nel Regno Unito.



Prova del freddo degli impianti di climatizzazione



Manutenzione di un attuatore elettroidraulico



© Stadler

Liebherr fornisce ammortizzatori per il sistema di livellamento pneumatico dei treni a pianale ribassato FLIRT.



© Siemens / Markus Frieder

Siemens e Liebherr hanno sviluppato un attuatore freni elettroidraulico impiegato nei vagoni X dell'azienda di trasporti viennese "Wiener Linien".



© ÖBB / Harald Eisenb

La moderna tecnologia degli impianti di climatizzazione di Liebherr garantisce comfort di viaggio nei railjet delle ÖBB.

Le macchine e gli utensili per ingranaggi e la tecnologia di misurazione

La Liebherr-Verzahntechnik GmbH di Kempten in Germania sviluppa e realizza pregiate macchine per ingranaggi e strumenti di misura a Kempten, utensili per ingranaggi a Ettlingen in Germania e a Collegno in Italia. Questi prodotti innovativi sono caratterizzati da alta precisione, disponibilità e facilità d'uso. I clienti di tutto il mondo apprezzano inoltre la straordinaria efficienza energetica ed economicità delle macchine e dei sistemi.

Macchine per ingranaggi

Liebherr offre un'ampia scelta di macchine per ingranaggi di alta qualità. In questa divisione le macchine vengono perfezionate costantemente, tenendo conto soprattutto della necessità di poter contare su un'elevata efficienza energetica. Clienti di tutto il mondo dell'industria automobilistica, ma anche costruttori di pale eoliche, si fidano delle macchine Liebherr.

Il programma delle macchine per ingranaggi include macchine fresatrici a creatore, macchine stozzatrici per generazione, macchine skiving nonché rettificatrici per generazione e profilo per la lavorazione di precisione di materiali morbidi e duri di dentature cilindriche con diametri fino a 16.000 millimetri. La nuova interfaccia di comando consente di utilizzare le macchine per ingranaggi Liebherr in modo particolarmente intuitivo e confortevole.

Utensili di dentatura

Liebherr è un costruttore leader a livello mondiale di utensili di dentatura e di magazzino. Ai propri clienti, Liebherr coraggia soluzioni personalizzate. La capacità di fornitura include anche strutture speciali per tutte le dentature realizzabili con procedimento di stozzatura. Liebherr garantisce inoltre la preparazione di alta qualità di utensili di dentatura di tutti i produttori. Sviluppi innovativi e durate elevate fanno di questo gruppo un partner affidabile.

Tecnologia di misurazione

L'offerta di Liebherr comprende un'ampia gamma di dispositivi di misurazione. La combinazione di meccanica di misura ad alta precisione e il software dedicato alla misura degli ingranaggi garantiscono precisi risultati di misura.

Macchine per ingranaggi Liebherr per la lavorazione di precisione di materiali morbidi e duri di dentellature cilindriche con diametri del pezzo compresi tra 60 e 16.000 mm





Lavorazione di precisione tramite rettifica e levigatura



Nuovo utensile per macchine skiving



I sistemi di automazione

Liebherr si è affermata a livello mondiale nel settore dei sistemi di automazione come specialista di soluzioni di automazione. Liebherr-Verzahntechnik GmbH produce nella sede di Kempten in Germania sistemi per l'automazione di macchine utensili, nonché soluzioni innovative per l'automazione di produzione e fabbrica.

Dai robot ai sistemi di movimentazione

L'ampia gamma di prodotti dei sistemi di automazione include robot lineari e applicazioni robotizzate, nonché sistemi di trasporto e memorizzazione e soluzioni per l'utilizzo di pallet. In tal modo si possono realizzare progetti in tutti i settori di produzione e montaggio. Liebherr garantisce ai clienti una straordinaria disponibilità dei sistemi.

Costi minori e flessibilità maggiore

Le soluzioni di automazione di Liebherr consentono di ridurre costi di produzione e di reagire in modo rapido e flessibile alle variazioni della domanda sul mercato. Economicità, facilità d'uso, qualità, affidabilità e flessibilità sono caratteristiche d'importanza centrale.



Il nastro a catena in plastica (KKB) come sistema di trasporto ad esempio di alberi a gomito



Bin Picking: Scaricamento redditizio di materiale sfuso



Robot a portale per pezzi con un peso compreso tra 0,5 kg e 1.500 kg



Sistema di manipolazione lineare di pallet (PHS) per carichi di trasporto compresi tra 500 kg e 13.000 kg

Gli elettrodomestici – abitazioni private

Il segmento di prodotto degli elettrodomestici di Liebherr è da settant'anni specializzato in frigoriferi e congelatori pregiati e innovativi. Con una produzione annua di circa 2,2 milioni di apparecchi, Liebherr-Hausgeräte rientra tra i fornitori leader a livello europeo; le sue soluzioni sostenibili coniugano lunga vita utile e design.

Per ogni desiderio del cliente la soluzione adatta

Per la cucina e il soggiorno, gli apparecchi Liebherr sono allo stesso tempo un elemento d'eccellenza nel design e una soluzione di scarso ingombro. I clienti si aspettano la massima flessibilità nella pianificazione e nella conformazione della cucina o quando si sostituisce un frigorifero. Liebherr-Hausgeräte offre la soluzione idonea ad ogni situazione, grazie all'ampio assortimento di frigoriferi e congelatori. A tal fine, lo sviluppo dei prodotti è orientato sia alle esigenze dei clienti che agli sviluppi sociali e della società.

Necessità di prodotti freschi acquistati sul mercato

Un'alimentazione sana e uno stile di vita sostenibile sono i megatrend attuali della società. Le persone attente all'alimentazione e che comprano frutta e verdura fresca al mercato vogliono anche conservarla fresca a casa il più a lungo possibile. A tale scopo, Liebherr sviluppa per i suoi frigoriferi caratteristiche intelligenti e soluzioni di raffreddamento per ogni esigenza. Grazie alle tecnologie come BioFresh e DuoCooling è possibile ridurre lo spreco di risorse relativo agli alimenti.

Con una perfetta conservazione degli alimenti, la nostra clientela può così risparmiare non solo denaro, ma anche risorse.

Efficienza energetica in un design raffinato

La gamma completa di elettrodomestici Liebherr è caratterizzata da un design studiato a fondo, orientato all'eleganza e alla comodità. L'allestimento e il design sono realizzati con materiali di alta qualità: una garanzia della lunga durata degli apparecchi Liebherr. E la lunga durata vale anche per l'efficienza energetica: I frigoriferi e congelatori Liebherr sono tra i più efficienti dal punto di vista energetico nelle rispettive categorie. Ma non solo: grazie all'impiego di tecnologie di isolamento di alta qualità, il loro consumo energetico rimane costantemente basso per molti anni.

Gruppo di produzione moderno

Le apparecchiature Liebherr vengono prodotte nelle sedi in Germania, a Lienz in Austria, Marica in Bulgaria, Kluang in Malesia e Aurangabad in India. L'assortimento prevede apparecchi ad incasso e stand alone, nonché apparecchi combinati e congelatori. Refrigeratori per il vino e cantinette, oltre a soluzioni orientate alla clientela, fanno anch'essi parte di questa straordinaria gamma.



La tecnologia BioFresh consente di conservare gli alimenti alla giusta temperatura e con il grado di umidità ideale preservandone il contenuto di vitamine e minerali.



Esempio di design raffinato: Nuove varianti di apparecchi stand alone e ad incasso con pregiato ed elegante spazio interno BlackSteel danno un tocco speciale al design moderno per cucine dai colori scuri.

I pregiati e duraturi frigoriferi e congelatori di Liebherr introducono standard innovativi in termini di efficienza energetica, livello di rumorosità, design, tecnologie di freschezza e comfort intelligente.



Gli elettrodomestici – attività commerciali

Anche per applicazioni commerciali, Liebherr propone una gamma ampia e variegata di prodotti di alta qualità. L'uso professionale richiede un funzionamento degli apparecchi affidabile anche in condizioni estreme. Grazie a componenti di qualità, sono in grado di soddisfare le esigenze professionali nei settori della gastronomia, del commercio, delle piccole industrie e dei laboratori.

Apparecchi moderni per professionisti

Gli apparecchi ad uso industriale devono soddisfare requisiti particolari. Essi offrono tutti i vantaggi importanti in campo professionale: componenti di alta qualità e massimo volume utile, potenza di raffreddamento elevata ed estrema semplicità di pulizia. I componenti di raffreddamento ad elevata efficienza garantiscono un costante raffreddamento dei prodotti anche quando vengono aperte e chiuse le porte con frequenza. I fluidi refrigeranti efficaci e rispettosi dell'ambiente, insieme alla precisione dell'elettronica, assicurano che la qualità e la freschezza degli alimenti conservati siano mantenute il più a lungo possibile. L'assortimento è arricchito da un design particolarmente attraente: ad esempio grandi porte in vetro ed opzioni d'illuminazione innovative.

Per i laboratori e il settore sanitario, gli apparecchi Liebherr offrono massima affidabilità nello stoccaggio di sostanze sensibili grazie alle temperature costanti. La soluzione di rete SmartMonitoring controlla ulteriormente la stabilità delle temperature e fa scattare un allarme in caso di scostamenti. In questo modo, si mantengono invariati non solo il clima di conservazione, ma anche il valore del prodotto conservato.



Per il raffreddamento affidabile di sostanze sensibili alla temperatura e di medicinali sensibili, Liebherr offre pregiati frigoriferi e congelatori in combinazione con innovative soluzioni di monitoraggio e servizi completi.

Certificato EcoVadis di sostenibilità

Liebherr ha un obiettivo dichiarato nella progettazione dei suoi apparecchi: Ridurre al minimo l'impatto ambientale dei prodotti in tutte le fasi del loro ciclo di vita. Nel 2023, l'agenzia di rating della sostenibilità EcoVadis ha conferito il primo premio all'azienda per l'impegno dimostrato fino ad oggi. Liebherr rientra così nel tre per cento delle aziende meglio valutate da EcoVadis. Oltre alla produzione, è importante risparmiare risorse preziose anche in fase di utilizzo. Per tale motivo, le apparecchiature di Liebherr consumano poca corrente e appartengono alle classi di efficienza energetica più economica degli elettrodomestici. Oltre a tutto ciò, sin dal 1993 Liebherr sta espandendo costantemente l'utilizzo di refrigeranti naturali prediligendo i refrigeranti naturali R600a e R290. Il loro potenziale di riscaldamento globale, misurato in GWP, è di molto inferiore a quello dei fluorocarburi ancora comunemente utilizzati. I refrigeranti naturali sono progettati appositamente per compressori altamente efficienti e garantiscono un basso consumo energetico.



Il ripiano del congelatore "Cliff" di Liebherr soddisfa i requisiti commerciali di prodotti "ad effetto" a fronte di un esiguo consumo energetico e bassi costi di manutenzione, nonché la massima produttività possibile per unità di superficie e attrezzature di facile utilizzo.

Liebherr offre una vasta gamma di pregiati prodotti e soluzioni professionali. In risposta alle esigenze specifiche degli utenti, si concentra principalmente sulla sostenibilità e sull'ottimizzazione dei costi totali.



I motori a combustione interna e i sistemi d'iniezione

Dal 1984, Liebherr sviluppa e produce motori a combustione interna potenti e robusti per i settori più svariati. I motori di Bulle in Svizzera e di Colmar in Francia sono utilizzati, tra l'altro, nell'edilizia generale e sotterranea, nell'industria mineraria, nei veicoli speciali, nelle applicazioni stazionarie, nelle attrezzature agricole e forestali.

Potenti motori a combustione dal sistema modulare

Il portfolio dei motori di Liebherr copre un range di potenza che va da 130 kW fino a 4.290 kW. I motori da 4 a 20 cilindri offrono al cliente numerosi vantaggi: prestazioni efficienti, costruzione robusta e semplicità di manutenzione. Grazie alla struttura modulare, i diversi motori possono essere adattati facilmente alle esigenze di clienti e applicazioni. Liebherr offre inoltre il sistema di post-trattamento dei gas di scarico conforme alle disposizioni di legge nei diversi mercati regolamentati. Sia per il Tier 4 che per lo Stage V, Liebherr si affida a tecnologie di post-trattamento dei gas di scarico sviluppate internamente. L'innovativa tecnologia SCRonly è impiegata per i motori al di sopra di 560 kW per raggiungere una potenza ottimale e una riduzione delle emissioni. Il sistema SCRFilter viene utilizzato per motori al di sotto di 560 kW per ridurre tutti i tipi sostanze inquinanti in forma gassosa: dagli ossidi di azoto fino al particolato.

Sistemi d'iniezione a prova di futuro

Dal 2013, Liebherr produce sistemi d'iniezione propri in Germania e in Svizzera. Gli affidabili Common Rail e centraline motore di Liebherr garantiscono un'elevata efficienza del motore a fronte di un consumo di carburante ridotto. Ciò consente di rispettare le sempre più rigide norme sulle emissioni dei motori diesel.

Inoltre, Liebherr sta anche sviluppando concetti a iniezione per combustibili alternativi e sta contribuendo a ridurre significativamente le emissioni di carbonio dei motori a combustione.

Con l'obiettivo di raggiungere in futuro le zero emissioni, Liebherr lavora su formule di azionamenti alternative e rispettose del clima, perseguendo un approccio aperto alla tecnologia.

Nel settore dei motori a combustione, le attività di ricerca e sviluppo si concentrano su un'ampia gamma di soluzioni, in funzione dei requisiti futuri nelle varie aree di applicazione. Le emissioni di gas di scarico non riguardano tanto il motore a combustione in sé, quanto il carburante che lo alimenta. Per raggiungere la neutralità climatica, è necessario utilizzare combustibili provenienti da energie rinnovabili o da fonti sostenibili. Come ad esempio idrogeno, biocarburante idrogenato (HVO), ammoniacale o elettrocombustibili.



Il motore a combustione a 6 cilindri in linea D976 per applicazioni offroad



Montaggio di sistemi Common Rail in camera senza polvere



Linea di montaggio per motori a V

La tecnologia di azionamento idraulica e meccanica

In un totale di sei sedi in Europa, Asia nonché Nord e Sudamerica viene sviluppata una vasta gamma di componenti per la tecnologia di azionamento idraulica e meccanica. L'ampia offerta di servizi include tra l'altro la rigenerazione di componenti usati.

Pompe e motori idraulici di lunga durata

Dal 1978 Liebherr offre pompe e motori a pistoni assiali di alta qualità per circuiti aperti e chiusi. Le unità di lunga durata per alta e media pressione consentono di far fronte a una vasta gamma di applicazioni nel campo dei sistemi idraulici mobili e stazionari. I ripartitori di coppia delle pompe con la possibilità di montaggio diretto di gruppi idraulici completano la gamma di prodotti.

Cuscinetti volventi versatili di grandi dimensioni e meccanismi di rotazione compatti

Liebherr produce giunti rotanti sferici e a rulli e cuscinetti a rulli conici di dimensioni e versioni diverse. Esperienza decennale, know-how ingegneristico approfondito e modernissimi impianti di produzione garantiscono prodotti di straordinaria qualità. I cuscinetti volventi in alcuni casi di diametro ben superiore ai dieci metri, vengono impiegati non solo in macchine da costruzione e gru, ma anche in impianti eolici, applicazioni marittime e macchine di propulsione per tunnel.

Con la loro alta densità di potenza e la struttura compatta, i meccanismi di rotazione Liebherr sono particolarmente adatti alla trasmissione di forze e coppie elevate in un piccolo spazio di installazione.

Equipaggiamenti per ogni circostanza: Trasmissione e verricelli

Ogni anno Liebherr produce decine di migliaia di trasmissioni e verricelli con la massima affidabilità e qualità. Offriamo varianti di trasmissione, dagli azionamenti rotativi e di trazione o dai rotismi epicicloidali ad innesto ai diversi tipi di argani a fune.

Cilindri idraulici, ammortizzatori e accumulatori a pistone

In stretta collaborazione con il cliente, oltre alle serie standard, Liebherr sviluppa anche cilindri idraulici come soluzioni innovative per costruzioni leggere e applicazioni di gru, macchine per movimentazione terra e attività mineraria e applicazioni marittime. Il portfolio dei prodotti comprende cilindri di serie, cilindri a semplice e doppio effetto, cilindri di grandi dimensioni e ammortizzatori in grado di affrontare carichi di lavoro consistenti. Liebherr conferisce grande valore alla durata dei cilindri idraulici che vengono appositamente costruiti in modo tale da poter essere ripetutamente rigenerati nell'ambito del programma di Remanufacturing di Liebherr. Ad integrazione, Liebherr offre una serie standard di accumulatori a pistone e soluzioni leggere in fibre composite. L'orientamento al cliente consente a Liebherr di offrire il componente idraulico adatto a qualsiasi applicazione secondo lo stato attuale della tecnica.

Componenti in plastica rinforzata con fibre al carbonio (CFK)

La tecnologia a fibre composite offre la massima libertà di conformazione nello sviluppo dei componenti. La combinazione di carbonio e plastica dà vita a un materiale innovativo le cui proprietà meccaniche possono essere adattate in modo mirato alle esigenze del prodotto finale. In questo modo, si ottengono soluzioni personalizzate per i più svariati campi di applicazione, anche in combinazione con il portfolio già esistente, ad esempio i cilindri idraulici ibridi. L'utilizzo di un avvolgimento di plastica rinforzata con fibre di carbonio nel cilindro idraulico consente di ridurre sensibilmente il peso dei componenti in una situazione di montaggio costante. La plastica rinforzata con fibre al carbonio può essere usata laddove, grazie all'ottimizzazione del peso, diventa possibile incrementare le prestazioni dei componenti e di conseguenza quelle dell'intero sistema. La combinazione tra l'esperienza nello sviluppo di cilindri e la competenza nel settore delle fibre composite crea ottimi prerequisiti per soluzioni innovative. Dallo sviluppo della soluzione personalizzata della fibra composita alla produzione del componente, Liebherr incorpora l'intera catena di processi all'interno della propria azienda.



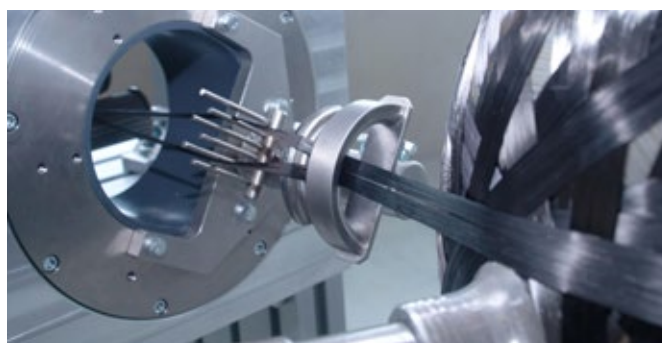
Montaggio di riduttori di rotazione di tipo DAT 1000



Impianto di verniciatura con robot per cilindri di serie



Tempra a induzione di cuscinetti volventi di grandi dimensioni



Produzione con la propria avvolgitrice CFK



Lunga durata, piccolo spazio di installazione e scarsa manutenzione: i meccanismi di rotazione di Liebherr

La tecnologia di azionamento elettrico e l'elettronica

Liebherr offre una vasta gamma di prodotti affidabili nel campo della tecnica di azionamento e comando, nonché soluzioni e servizi nel settore dell'elettronica.

Sistema telecamera/monitor e gateway IoT

Le telecamere digitali e i controller per display di Liebherr assicurano un'alta qualità dell'immagine e il comfort nella cabina dell'operatore. Il sistema di visione dall'alto a 360° LiXplore® permette di manovrare facilmente la macchina. In aggiunta, Liebherr ha nel suo assortimento soluzioni IoT end-to-end che, grazie al loro potente hardware, sono anche idonee per le applicazioni AI.

Elettronica di comando e servizi

L'elettronica specifica per il cliente convince nelle macchine operatrici mobili o nei veicoli speciali. Nella tecnologia del trasporto aereo e ferroviario, i gruppi costruttivi progettati individualmente dimostrano il loro valore anche nei sistemi di aerazione e raffreddamento. Nel suo centro di competenza elettronico interno a Lindau in Germania, Liebherr offre anche una gamma completa di servizi: dallo sviluppo, passando per la produzione fino alla qualificazione.

Elettronica di potenza ad elevata disponibilità

L'elettronica di potenza Liebherr per applicazioni industriali è stata sviluppata per l'impiego in condizioni ambientali estremamente difficili. I sistemi per convertitori di frequenza, i moduli di potenza e gli attuatori DC/DC convincono soprattutto per la loro elevata densità di potenza, la disponibilità e l'efficienza. L'elettronica di potenza per l'aeronautica viene impiegata in dispositivi di comando di volo, sistemi di rifornimento e sistemi di ventilazione e raffreddamento.

Armadi elettrici per tutte le esigenze dei clienti

In qualità di partner di sviluppo, Liebherr offre armadi elettrici personalizzati. Realizziamo prodotti unici in serie di piccole-medie dimensioni come da requisiti dei nostri clienti, ad esempio con tipi di protezione maggiori o con dimensioni di installazione speciali. Liebherr realizza in modo individuale sistemi di azionamento per applicazioni stazionarie e mobili.

Macchine elettriche efficienti

Da oltre 60 anni, Liebherr sviluppa e produce motori elettrici e generatori efficienti per le esigenze più diverse dei clienti. Modernissimi sistemi di progettazione e di simulazione sono alla base della costruzione dei motori compatti asincroni e a magneti permanenti nonché dei generatori sincroni e asincroni con densità di potenza elevata.

Accumulatori di energia e potenza

L'elettrificazione dei cantieri e di molte altre aree continua ad aumentare. Per poter far fronte ai nuovi requisiti, Liebherr sviluppa sistemi di accumulo di energia fissi e mobili ad alta potenza e densità energetica, che consentono un funzionamento a zero emissioni locali e altamente efficiente di macchine e veicoli elettrici.



Installazione di armadi elettrici di gru per container



Avvolgimento di macchine elettriche per autocarri per estrazione e gru da porto



Presso il centro di competenza per l'elettronica di Lindau (Germania), Liebherr gestisce un centro di prova moderno e ben attrezzato.

Gli hotel del Gruppo

Situati in Austria, Irlanda e Germania, circondati da una natura meravigliosa e arredati con grande attenzione ai dettagli, gli hotel del Gruppo Liebherr vi invitano a un soggiorno di riposo e benessere. La generosità e il servizio perfetto non lasciano nulla da desiderare.

Sei hotel, ognuno con il suo fascino straordinario

Nel cuore delle montagne tirolesi, l'Interalpen-Hotel Tyrol non offre solo una posizione assolutamente appartata, ma anche grandi camere, un centro benessere esclusivo e una cucina più volte premiata.

Il Löwen Hotel Montafon entusiasma con la sua ospitalità alpina, l'atmosfera accogliente, il piacere del wellness nell'ampia spa e le delizie culinarie nei ristoranti dell'hotel. Con l'ampliamento completato nel 2023, l'hotel offre ora la più grande struttura congressuale del Montafon, oltre a nuove camere, vari ristoranti e una discoteca.

Nel sud-ovest dell'Irlanda, gli ospiti possono rilassarsi presso The Europe Hotel & Resort, Ard na Sidhe Country House o The Dunloe Hotel & Gardens,

Esplorare la pittoresca campagna e godersi i verdi prati irlandesi e gli incantevoli laghi. Il lussuoso Europe Hotel offre anche un'area spa di prima classe con vista panoramica sull'affascinante natura circostante. Il Dunloe Hotel è circondato da rigogliosi giardini e boschi. Si può anche pescare nel fiume dell'hotel e godersi il pesce fresco per cena. L'Ard na Sidhe è un luogo quasi mistico che emana pace e tranquillità in un paesaggio straordinario e vi invita a sognare in questa ottima struttura.

Nel centro della città vecchia di Memmingen si trova l'Hotel Falken con camere confortevoli e modernamente attrezzate. È un punto di partenza ideale per scoprire le attrazioni della città e la bellissima regione dell'Algovia.



Löwen Hotel Montafon, Schruns (Austria)



Interlpen-Hotel Tyrol, vicino a Seefeld (Austria)



The Europe Hotel & Resort, Killarney (Irlanda)



Ard na Sidhe Country House, Killorglin (Irlanda)



Hotel Falken, Memmingen (Germania)



The Dunloe Hotel & Gardens, Killarney (Irlanda)

I segmenti di prodotto del Gruppo

Con una gamma di prodotti ampiamente diversificata che comprende un totale di 13 segmenti di prodotti, Liebherr riveste un ruolo chiave nella configurazione del progresso tecnologico in numerosi settori. Lo scambio creativo tra i segmenti promuove lo sviluppo di innovazioni e tecnologie visionarie, di prodotti affascinanti e di servizi che fanno davvero la differenza.



Movimento terra

Nelle sei sedi ubicate in Europa, Asia e Sud America, Liebherr realizza una vasta gamma di macchine per il movimento terra dalle alte prestazioni e di elevata qualità. Questo segmento di prodotto di Liebherr offre anche un portfolio completo di attrezzature per ampliare la gamma di applicazioni.



Industria mineraria

Questo segmento di prodotto di Liebherr rifornisce l'industria mineraria internazionale di grandi macchine altamente specializzate per l'estrazione di materie prime nelle miniere a cielo aperto. Per le condizioni operative più difficili, gli escavatori da miniera e i dumper di Liebherr sono prodotti in due sedi in Francia e negli Stati Uniti.



Tecnologia per la movimentazione dei materiali

Liebherr sviluppa e produce in Europa, Asia e Sud America un portfolio completo di macchine performanti, economicamente vantaggiose e affidabili per la movimentazione di materiali e merci di ogni tipo. La rete di assistenza disponibile in tutto il mondo garantisce un supporto veloce e professionale sul posto.



Autogrù e gru cingolate

Le autogrù e gru cingolate ad alte prestazioni con braccio telescopico o con braccio a traliccio sono sviluppate e prodotte in Germania e Austria. Il segmento di prodotto offre soluzioni digitali e sistemi di assistenza innovativi e dispone di una rete di vendita e di assistenza mondiale.



Fondazioni speciali

Per coprire tutti i processi attuali nelle fondazioni speciali, Liebherr offre una vasta gamma di macchine per fondazioni con numerose soluzioni digitali e tecnologie orientate al futuro. I prodotti ad alte prestazioni del segmento sono fabbricati in Austria.



Gru a torre

In Europa e Asia, Liebherr sviluppa e produce un ampio portfolio di prodotti costituito da gru a torre che soddisfano le esigenze più diverse. Oltre ai sistemi di gru per le applicazioni più esigenti, questo segmento di prodotto di Liebherr offre una solida consulenza progettuale.



Tecnologia per calcestruzzo

Nel segmento di prodotto della tecnologia per calcestruzzo, Liebherr dispone di stabilimenti di produzione in Europa, Asia e Sud America, nonché di un proprio impianto pilota con laboratorio per il calcestruzzo. La vasta gamma di prodotti comprende autobetoniere, impianti di miscelazione del calcestruzzo e pompe per calcestruzzo.



Gru marittime

Una gamma versatile di prodotti per la movimentazione di merci nei porti e in mare e numerose soluzioni digitali caratterizzano il segmento delle gru marittime di Liebherr. Questi efficienti prodotti sono fabbricati sulla costa baltica tedesca, sulla costa atlantica irlandese e sulla costa del Mare del Nord del Regno Unito.



Sistemi aerospaziali e di trasporto

Nel segmento di prodotto dei sistemi aerospaziali e di trasporto Liebherr si annovera tra i fornitori leader di soluzioni per l'aeronautica e il settore dei trasporti. I prodotti innovativi, il servizio di assistenza clienti di prim'ordine e la qualità eccezionale consentono a Liebherr di contribuire a una mobilità più sostenibile.



Tecnologia di ingranaggi e sistemi di automazione

Liebherr è uno dei produttori leader di macchine per ingranaggi, utensili di dentatura, macchine di misura per dentatura e sistemi di automazione di alta qualità e con tecnologie all'avanguardia. I prodotti sono fabbricati in Germania, Italia e India e sono integrati da un'organizzazione commerciale e di assistenza a livello mondiale.



Frigoriferi e congelatori

In quanto specialista della refrigerazione e del congelamento, Liebherr offre una gamma ampissima di efficienti frigoriferi e congelatori per uso domestico e professionale. Durata, tecnologie di raffreddamento innovative e un design moderno sono le caratteristiche dei prodotti, fabbricati in cinque sedi in Europa e in Asia.



Componentistica

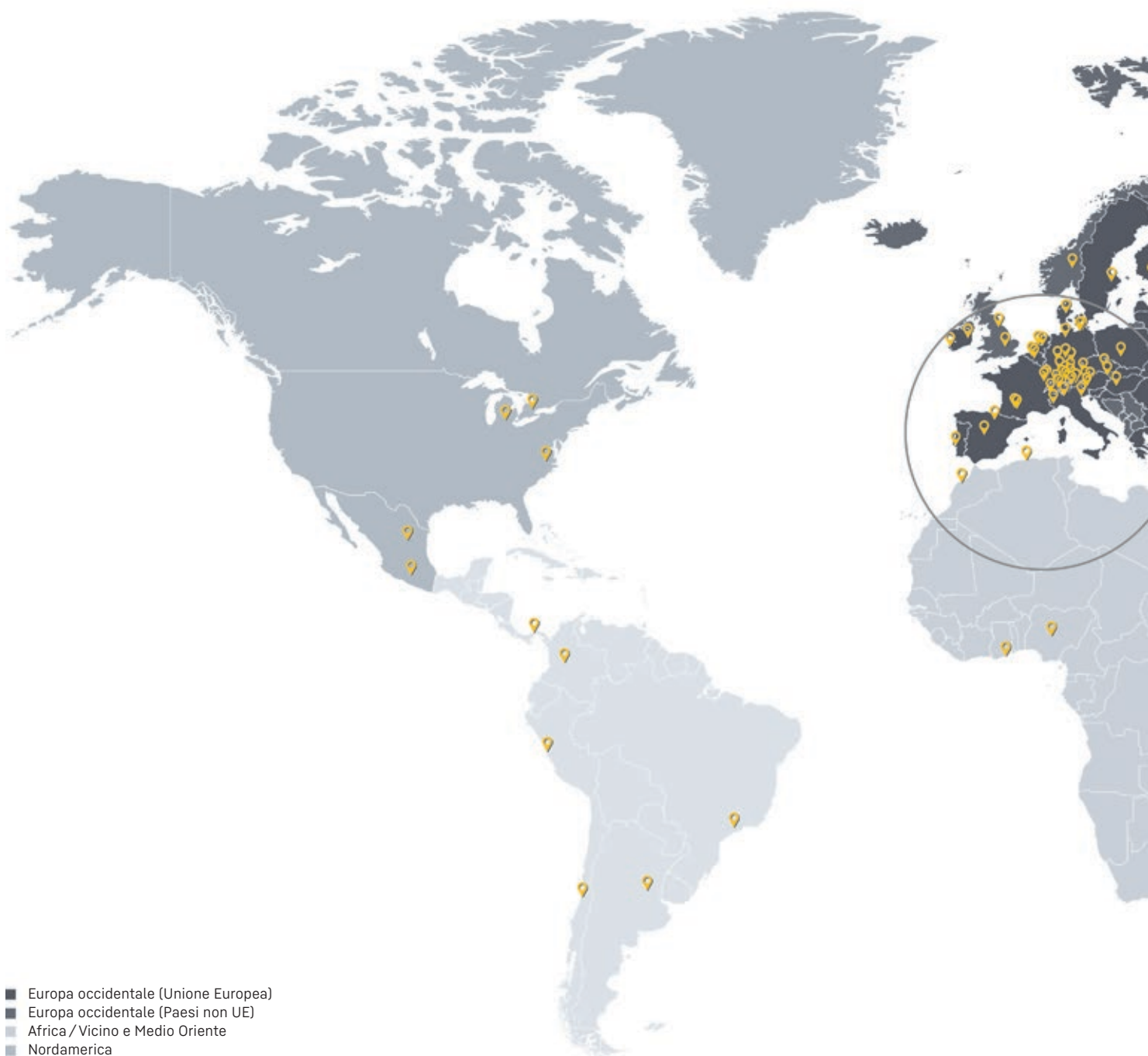
Lo sviluppo, la progettazione, la produzione e il ricondizionamento di componenti ad alte prestazioni nel campo della tecnica di azionamento e comando meccanico, idraulico ed elettrico caratterizzano questo segmento di Liebherr, che si avvale di dodici società di produzione ubicate in quattro continenti e offre un servizio di assistenza e vendita in tutto il mondo.



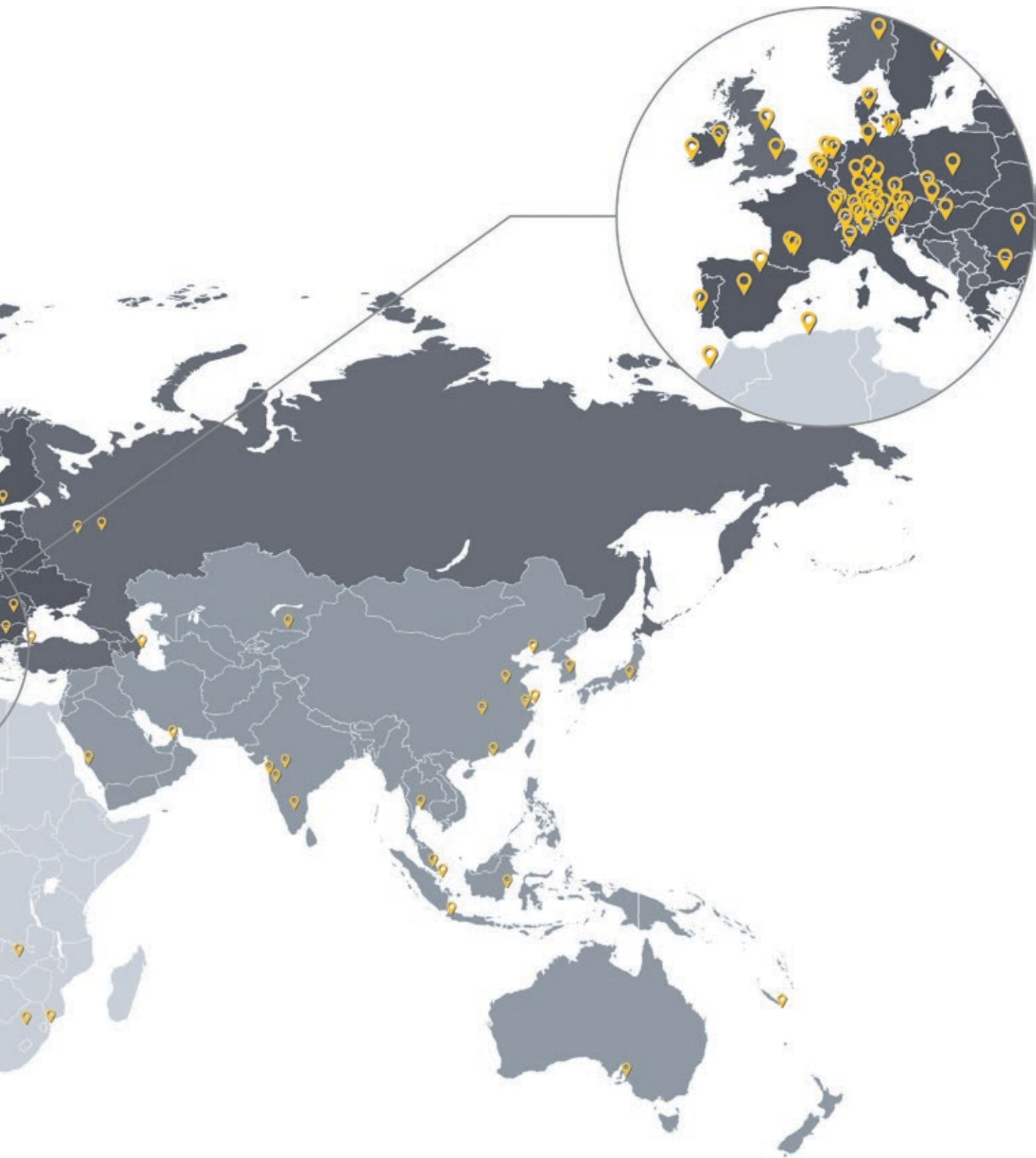
Hotel

Il Gruppo Liebherr gestisce un totale di sei hotel di lusso in Irlanda, Austria e Germania.

Panoramica delle sedi



Panoramica degli scopi di rappresentazione semplificata. Versione: 31/12/2023



Per conoscere gli stabilimenti nel mondo, visitate il sito www.liebherr.com

Panoramica delle società

Europa occidentale

Austria

Hotel Löwen Schruns GmbH
Schruns
Interalpen-Hotel Tyrol GmbH
Telfs
Liebherr-Hausgeräte Lienz GmbH
Lienz
Liebherr-International Austria GmbH
Bischofshofen
Liebherr-MCCtec GmbH
Nenzing
Liebherr Österreich Vertriebs- und Service GmbH
Puch bei Hallein
Liebherr-Transportation Systems GmbH
Korneuburg
Liebherr-Transportation Systems GmbH & Co KG
Korneuburg
Liebherr-Werk Bischofshofen GmbH
Bischofshofen
Liebherr-Werk Nenzing GmbH
Nenzing
Liebherr-Werk Telfs GmbH
Telfs

Azerbaijan

Liebherr-Azeri LLC
Baku

Belgio

Liebherr-Appliances Belgium NV
Ternat
Liebherr-Belgium BV
Anversa

Bulgaria

Liebherr-Concrete Technology Marica EOOD
Radinovo
Liebherr-Hausgeräte Marica EOOD
Radinovo
Liebherr-Transportation Systems Marica EOOD
Radinovo

Danimarca

Liebherr-Danmark ApS
Horsens

Finlandia

Liebherr-Finland Oy Ab
Helsinki

Francia

Liebherr-Aerospace & Transportation SAS
Tolosa
Liebherr-Aerospace Montauban SAS
Montauban
Liebherr-Aerospace Toulouse SAS
Tolosa
Liebherr-Components Colmar SAS
Colmar
Liebherr Distribution et Services France SAS
Niederhergheim
Liebherr-France SAS
Colmar
Liebherr-Location France SAS
Niederhergheim
Liebherr-Mining Equipment Colmar SAS
Colmar
Liebherr-Mining Equipment SAS
Colmar
Société de l'Aéroport de Colmar SAS
Colmar

Germania

Hans Liebherr-Hilfe e. V.

Biberach an der Riss

Liebherr-Aerospace Lindenberg GmbH

Lindenberg

Liebherr-Aviation GmbH

Biberach an der Riss

Liebherr-Baumaschinen Vertriebs- und Service GmbH

Dettingen an der Iller

Liebherr-CMCtec GmbH

Biberach an der Riss

Liebherr-Components GmbH

Biberach an der Riss

Liebherr-Components Biberach GmbH

Biberach an der Riss

Liebherr-Components Deggendorf GmbH

Deggendorf

Liebherr-Components Kirchdorf GmbH

Kirchdorf an der Iller

Liebherr-Digital Development Center GmbH

Ulma

Liebherr-Electronics and Drives GmbH

Lindau

Liebherr-EMtec GmbH

Kirchdorf an der Iller

Liebherr-Ettlingen GmbH

Ettlingen

Liebherr-Hausgeräte GmbH

Ochsenhausen

Liebherr-Hausgeräte Ochsenhausen GmbH

Ochsenhausen

Liebherr-Hausgeräte Vertriebs- und Service GmbH

Ulma

Liebherr-Hydraulikbagger GmbH

Kirchdorf an der Iller

Liebherr-International Deutschland GmbH

Biberach an der Riss

Liebherr-IT Services GmbH

Kirchdorf an der Iller

Liebherr-Logistics GmbH

Kirchdorf an der Iller

Liebherr-MCCtec Rostock GmbH

Rostock

Liebherr-MCCtec Vertriebs- und Service GmbH

Amburgo

Liebherr-Mietpartner GmbH

Ludwigshafen am Rhein

Liebherr-Mischtechnik GmbH

Bad Schussenried

Liebherr-Purchasing Services GmbH

Biberach an der Riss

Liebherr-Transportation Systems Mannheim GmbH

Mannheim

Liebherr-Verzahntechnik GmbH

Kempten

Liebherr-Werk Biberach GmbH

Biberach an der Riss

Liebherr-Werk Ehingen GmbH

Ehingen (Donau)

Liebherr-Wohnungsbau GmbH

Kirchdorf an der Iller

TerraVac GmbH

Karlstadt

Zimmermann Optik GmbH

Roggentin

Irlanda

Killarney Hotels Ltd.

Killarney

Liebherr-Construction Equipment Ireland Limited

Rathcoole

Liebherr Container Cranes Ltd.

Killarney

Europa occidentale

Italia

Liebherr-EMtec Italia S.p.A.

Lallio

Liebherr-Italia S.p.A.

Monfalcone

Liebherr-Utensili s.r.l.

Collegno

Norvegia

Liebherr-Norge AS

Ingeberg

Paesi Bassi

Liebherr-Appliances Netherlands B.V.

Uithoorn

Liebherr-Maritime Benelux B.V.

Amersfoort

Liebherr-Nederland B.V.

Amersfoort

Polonia

Liebherr-Polska sp. z o.o.

Ruda Śląska

Portogallo

Liebherr Portugal, Lda.

Venda do Pinheiro

Romania

Liebherr-Romania S.R.L.

Bucarest

Russia

Liebherr-Aerospace Nizhny Novgorod OOO

Nizhny Novgorod

Liebherr-Aerospace Russland OOO

Mosca

Liebherr Financial Services OOO

Mosca

Liebherr-Nizhny Novgorod OOO

Nizhny Novgorod

Liebherr-Russland OOO

Mosca

Spagna

Liebherr Iberica, S.L.

Azuqueca de Henares

Liebherr Industrias Metálicas, S.A.

Pamplona

Svezia

Liebherr-Sverige AB

Västerås

Svizzera

Eglesia AG

Bulle

Liebherr-Baumaschinen AG

Reiden

Liebherr-Components AG

Nussbaumen

Liebherr-Component Technologies AG

Bulle

Liebherr-Export AG

Nussbaumen

Liebherr-Hotels AG

Bulle

Liebherr-Industrieanlagen AG

Bulle

Liebherr-International AG

Africa / Vicino e Medio Oriente

Bulle

Liebherr-Intertrading AG

Bulle

Liebherr Machines Bulle SA

Bulle

Mariso Bulle S.A.

Bulle

Regno Unito

Liebherr-Great Britain Ltd.

Biggleswade

Liebherr-Rental Ltd.

Biggleswade

Liebherr Sunderland Works Ltd.

Sunderland

Repubblica Ceca

Liebherr-Stavební stroje CZ s.r.o.

Brno

Turchia

Liebherr Makine Ticaret Servis Limited Şirketi

Istanbul

Ungheria

Liebherr-Építőipari Gépek Magyarország Kft.

Győr

Algeria

Liebherr Algérie, EURL

Algeri

Arabia Saudita

Saudi Liebherr Company Ltd.

Gedda (60 %)

Emirati Arabi Uniti

Liebherr Equipment Services Middle East L.L.C

Dubai

Liebherr Middle East FZE

Dubai

Ghana

Liebherr-Ghana Ltd.

Accra

Marocco

Liebherr-Maroc SARL

Casablanca

Mozambico

Liebherr-Mozambique, Lda.

Maputo

Nigeria

Liebherr-Nigeria Ltd.

Abuja

Sudafrica

Liebherr Africa Holding (Pty) Ltd

Springs

Liebherr Africa Investment (Pty) Ltd

Springs

Liebherr-Africa (Pty) Ltd

Springs

Zambia

Liebherr Zambia Ltd.

Lusaka

Nordamerica

Canada

Liebherr-Canada Ltd.
Burlington, ON

Messico

Liebherr Mexico, S. de R.L. de C.V.
Città del Messico
Liebherr Monterrey, S. de R.L. de C.V.
Monterrey
Liebherr Servicios Monterrey, S. de R.L. de C.V.
Monterrey

USA

HL Farm, LLC
Newport News, VA
Liebherr Aerospace Saline, Inc.
Saline, MI
Liebherr-America, Inc.
Newport News, VA
Liebherr Gear and Automation Technologies, Inc.
Saline, MI
Liebherr Mining Equipment Newport News Co.
Newport News, VA
Liebherr USA, Co.
Newport News, VA

America centrale e Sudamerica

Argentina

Liebherr-Argentina S.A.
Buenos Aires

Brasile

Liebherr Aerospace Brasil LTDA
Guaratinguetá
Liebherr Brasil LTDA
Guaratinguetá

Cile

Liebherr Chile SpA
Santiago del Cile

Colombia

Liebherr Colombia SAS
Bogotá D.C.

Panama

Liebherr Panama S.A.
Panama City

Perù

Liebherr Peru S.A.C.
Lima

Asia e Oceania

Australia

Liebherr-Australia Pty. Ltd.
Adelaide

Corea del Sud

Liebherr Mobile Cranes Korea Ltd.
Seoul

Giappone

Liebherr Japan Co., Ltd.
Yokohama

India

Liebherr Appliances India Private Limited
Aurangabad

Liebherr CMCTec India Private Limited
Pune

Liebherr India Private Limited
Mumbai

Liebherr Machine Tools India Private Limited
Bangalore (60 %)

Indonesia

PT. Liebherr Indonesia Perkasa
Giacarta

Kazakistan

Liebherr Kasachstan TOO
Almaty
LHF Kasachstan
Almaty

Malesia

Liebherr Appliances Kluang SDN. BHD.
Kluang
Liebherr Sales Kluang SDN. BHD.
Kluang

Nuova Caledonia

Liebherr-Nouvelle-Calédonie SAS
Nouméa

Singapore

Liebherr-Singapore Pte Ltd
Singapore

Tailandia

Liebherr (Thailand) Co., Ltd.
Rayong

Repubblica Popolare Cinese

Liebherr (China) Co., Ltd.
Shanghai

Liebherr Components (Dalian) Co., Ltd.
Dalian

Liebherr (HKG) Limited
Hongkong SAR

Liebherr LAMC Aviation (Changsha) Co., Ltd.
Changsha (50 %)

Liebherr Machinery (Dalian) Co., Ltd.
Dalian

Liebherr Purchasing (Dalian) Co., Ltd.
Dalian

Liebherr Transportation Systems (China) Co., Ltd.
Pinghu

Xuzhou Liebherr Concrete Machinery Co., Ltd.
Xuzhou

