

Points forts du Groupe Liebherr en 2015

Bulle (Suisse), 29 janvier 2016 – L'année dernière, Liebherr a été active dans les domaines les plus divers et ce, au niveau de toutes les divisions et sociétés et dans tous les pays.

Janvier

Le nouvel ascenseur monte-grutier « LiUP » est récompensé par l'or sur le salon Intermat à Paris. Les composants de sécurité Liebherr Demolition Control System (LDC) pour pelles de démolition sont récompensés par l'argent. Liebherr est ainsi le seul fabricant à recevoir deux prix de l'innovation.



Février

Le Bombardier CS300 réalise son premier vol avec succès. Il s'agit là du plus gros modèle de la gamme Bombardier CSeries. Liebherr a équipé l'avion du train d'atterrissage et du système de gestion de l'air intégré.



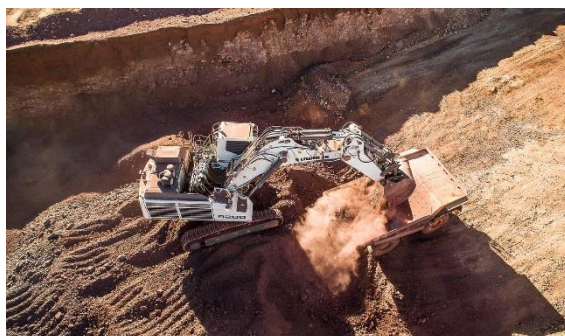
Avril

Le nouveau centre de stockage Liebherr à Oberopfingen, en Allemagne, approvisionne les clients du monde entier en pièces détachées pour engins de terrassement. Ce nouveau bâtiment couvre une surface de 47 000 m², soit six terrains de football. Le centre offre un magasin automatique à rayonnages hauts disposant de 60 000 emplacements pour palettes.



Mai

Les pré-séries de la nouvelle pelle minière R 9200 ont été testées avec succès dans différentes mines et applications, incluant une mine de charbon en Indonésie et une mine de minerai de fer en Afrique du Sud. Cette nouvelle pelle de la classe 200 tonnes, qui est équipée d'un godet de 12,5 m³, offre une compatibilité optimale avec les tombereaux de la classe 100 tonnes.



Juin

Liebherr-Aerospace et Rolls-Royce fondent une coentreprise à 50/50, Aerospace Transmission Technologies GmbH, dont le siège est à Friedrichshafen, en Allemagne. Tony Wood, président de la branche aéronautique de Rolls-Royce, et Willi Liebherr, président du conseil d'administration de Liebherr-International AG, célèbrent la coentreprise sur le salon Paris Air Show 2015. La coentreprise mettra à disposition les technologies de fabrication pour les composants du mécanisme de transmission UltraFan. Le nouveau mécanisme de transmission doit pouvoir être utilisé à partir de 2025. La puissance de plus de 500 voitures de classe moyenne peut être obtenue avec une seule boîte de transmission.



Juin

La nouvelle grue sur chenilles LR 1500 sera présentée lors des journées portes ouvertes à Ehingen, en Allemagne. La grue sur chenilles permet des capacités de charge de la catégorie des 500 tonnes pour des dimensions et des poids de composants trouvés habituellement dans la catégorie des 400 tonnes. Sa puissance moteur de 350 kW est même celle des moteurs des machines de 600 tonnes.



Août

Une grue Flat-Top 150 EC-B de Liebherr est utilisée pour la construction du nouveau téléphérique Eibsee sur la Zugspitze. Un hélicoptère a été nécessaire pour monter la grue, temporairement le point culminant d'Allemagne avec 2 975 m.



Septembre

Liebherr présente sur le salon IFA de Berlin de nombreuses innovations des secteurs des congélateurs et réfrigérateurs, notamment la nouvelle gamme d'appareils « BluPerformance ». Les congélateurs et réfrigérateurs se distinguent avant tout par la nouvelle classe énergétique A+++/-20%, leur finition parfaite dans le moindre détail et le système électronique tactile très précis.



Septembre

Liebherr fournit la première grue mobile portuaire de type LHM 800 au port polyvalent de Bronka près de St Pétersbourg, en Russie. Avec une capacité de levage max. de 308 tonnes et une portée de 64 m, la gigantesque grue mobile portuaire peut effectuer la manutention de 22 rangées de containers. Elle est la plus grande grue mobile portuaire sur le marché actuellement.



Octobre

Liebherr présente la nouvelle génération de grandes chargeuses sur pneus XPower. Les chargeuses sur pneus présentent une chaîne cinématique à puissance partagée, combinant un entraînement hydrostatique et un entraînement mécanique. Les chargeuses sur pneus sont conformes aux directives sur les émissions selon Étape IV / Tier 4f et sont particulièrement fiables et sûres grâce à leurs composants robustes.



Octobre

À l'occasion des championnats d'Europe de tennis de table à Ekaterinburg, en Russie, Liebherr est non seulement le sponsor en titre de l'événement, mais également le sponsor des équipes nationale allemande et autrichienne. Les équipes ont récolté au total quatre médailles d'or, une médaille d'argent et une médaille de bronze.



Décembre

Liebherr lance à Ettlingen, en Allemagne, la construction d'un atelier d'usine d'une surface de 2 500 m². Cela doit permettre l'agrandissement du centre de remise à neuf des composants des systèmes d'entraînement ; Liebherr attend une augmentation de la demande de révision des composants clients pour les machines de chantier, engins miniers, grues mobiles et grues maritimes.



Légendes

liebherr-crawler-crane-lr1500.jpg

La nouvelle grue sur chenilles LR 1500 Août

liebherr-domestic-appliances-blu-performance.jpg

Un réfrigérateur de la nouvelle gamme d'appareils « BluPerformance »

liebherr-ettlingen-cut-of-the-spade.jpg

Premier coup de pioche à Ettlingen

liebherr-european-championship-table-tennis-2015.jpg

L'équipe nationale allemande à l'occasion des championnats d'Europe de tennis de table à Ekaterinburg

liebherr-first-flight-cs300-copyright-bombardier.jpg

Le Bombardier CS300 à son premier vol (Copyright: Bombardier)

liebherr-flat-top-crane-150ec-b-zugspitze-02.jpg

Une grue Flat-Top 150 EC-B sur la Zugspitze

liebherr-intermat-2015.jpg

Liebherr au salon Intermat

liebherr-joint-venture-aerospace-rolls-royce-willi-liebherr-tony-wood.jpg

Willi Liebherr, président du conseil d'administration de Liebherr-International AG, et

Tony Wood, président de la branche aéronautique de Rolls-Royce

liebherr-l566-xpower-rehandling-material.jpg

La nouvelle génération de grandes chargeuses sur pneus XPower

liebherr-lhm-800-mobile-harbour-crane-bronka.jpg

La première grue mobile portuaire de type LHM 800

liebherr-logistics-centre-oberopfingen.jpg

Le nouveau centre de stockage Liebherr à Oberopfingen, en Allemagne

liebherr-mining-r9200.jpg

Les pré-séries de la nouvelle pelle minière R 9200

Contact

Kristian Küppers

Porte-parole du Groupe

Téléphone : +49 7351 41 - 2708

E-mail : kristian.kueppers@liebherr.com

Publié par

Liebherr-International AG

Bulle / Suisse

www.liebherr.com