

Highlights der Firmengruppe Liebherr 2015

Bulle (Schweiz), 29. Januar 2016 – Im vergangenen Jahr war Liebherr über alle Produktparten, Gesellschaften und Länder hinweg in unterschiedlichsten Bereichen aktiv.

Januar

Auf der Baumaschinenmesse Intermat in Paris erhält das neue Kranfahrer-Aufzugsystem „LiUP“ eine Auszeichnung in Gold. Die Sicherheitskomponente Liebherr Demolition Control System (LDC) für Abbruchbagger wird mit Silber ausgezeichnet. Liebherr ist damit der einzige Hersteller, der sich über zwei Innovationspreise freuen kann.



Februar

Die Bombardier CS300 absolviert erfolgreich ihren Erstflug. Sie ist das grösste Modell der Bombardier C Series Flugzeugfamilie. Liebherr stattete das Flugzeug mit dem Fahrwerkssystem und dem integrierten Luftmanagementsystem aus.



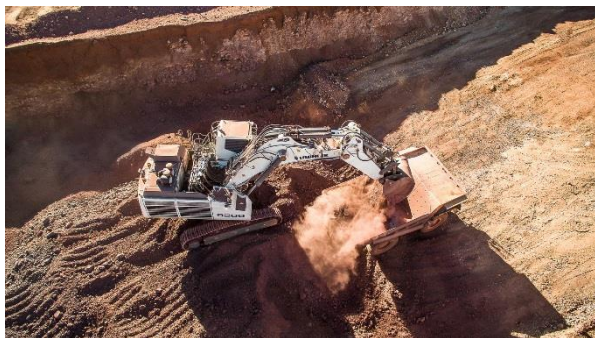
April

Das neue Liebherr-Kontinentallager in Oberopfingen, Deutschland, versorgt Kunden in der ganzen Welt mit Ersatzteilen für Erdbewegungsmaschinen. Der Neubau misst 47'000 m² – so viel wie sechs Fussballfelder. Die Halle bietet ein automatisches Hochregallager mit über 60'000 Palettenstellplätzen.



Mai

Die Vorserie des neuen R 9200 Miningbaggers hat sich an verschiedenen Einsatzorten und in unterschiedlichen Anwendungsbereichen bewährt: Unter anderem in einer Kohlemine in Indonesien und in einer Eisenerzmine in Südafrika. Der neue Bagger der 200-Tonnen-Klasse ist mit einer 12.5 m³ großen Schaufel ausgestattet und eignet sich darum besonders für das Arbeiten mit Muldenkippern der 100-Tonnen-Klasse.



Juni

Liebherr-Aerospace und Rolls-Royce gründen das 50:50 Joint Venture Aerospace Transmission Technologies GmbH mit Sitz in Friedrichshafen, Deutschland. Tony Wood, Präsident für Luftfahrt bei Rolls-Royce, und Dr. h.c. Willi Liebherr, Vorsitzender des Verwaltungsrats der Liebherr-International AG, feiern das Joint Venture auf der Paris Air Show 2015. Das Joint Venture wird die Fertigungstechnologien für die Komponenten des Leistungsgetriebebestands vom UltraFan Triebwerk bereitstellen. Das neue Triebwerksdesign soll ab 2025 einsatzbereit sein. Ein einzelnes Getriebe kann eine Leistung von über 500 Mittelklassewagen umsetzen.



Juni

Der neue Raupenkran LR 1500 wird auf den Kundentagen in Ehingen, Deutschland, vorgestellt. Der Raupenkran macht Traglasten der 500-Tonnen-Klasse bei Abmessungen und Komponentengewichten möglich, die bisher in der 400-Tonnen-Klasse üblich waren. Seine Motorleistung mit 350 kW befindet sich sogar im Bereich der Motoren von 600-Tonnern.



August

Zum Bau der neuen Eibsee-Seilbahn auf der Zugspitze ist ein Flat-Top-Kran 150 EC-B von Liebherr im Einsatz. Der Kran wurde mit Hilfe eines Hubschraubers montiert. Er markiert vorübergehend den höchsten Punkt Deutschlands mit 2'975 m.



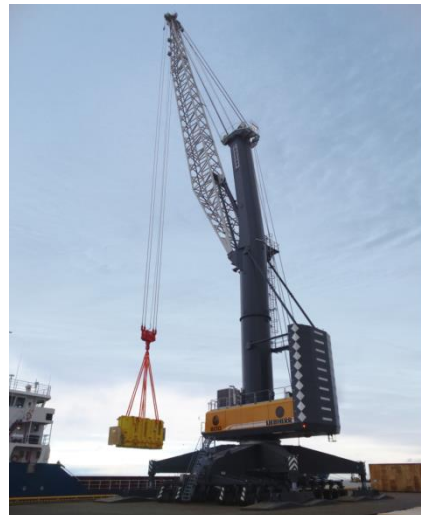
September

Auf der IFA in Berlin präsentiert Liebherr zahlreiche Innovationen aus den Bereichen Kühlen und Gefrieren, darunter die neue Gerätelinie „BluPerformance“. Die Kühl- und Gefriergeräte zeichnen sich vor allem durch die neue Energieeffizienzklasse A+++/-20%, die bis ins Detail perfekte Verarbeitung und die präzise Touch-Elektronik aus.



September

Liebherr liefert den ersten Hafemobilkran vom Typ LHM 800 an den Mehrzweckhafen Bronka bei St. Petersburg, Russland, aus. Mit einer Hubkapazität bis 308 Tonnen und einer Ausladung von 64 m bedient der gigantische Hafemobilkran bis zu 22 Reihen im Containerumschlag. Er ist der grösste Hafemobilkran, den es derzeit auf dem Markt gibt.



Oktober

Liebherr stellt die neue Grossradlader-Generation XPower vor. Die Radlader verfügen über einen leistungsverzweigten Antriebsstrang, der einen hydrostatischen und mechanischen Antrieb kombiniert. Sie erfüllen die Emissionsrichtlinien nach Stufe IV / Tier 4f und sind dank stärkerer Komponenten besonders zuverlässig und sicher im Einsatz.



Oktober

Bei der Tischtennis-Europameisterschaft in Jekaterinburg, Russland, ist Liebherr nicht nur Titelsponsor der Veranstaltung, sondern auch Sponsor der Nationalmannschaften von Deutschland und Österreich. Die Ausbeute der Teams: insgesamt vier Goldmedaillen sowie je eine Silber- und Bronzemedaille.



Dezember

Liebherr beginnt in Ettlingen, Deutschland, mit dem Anbau einer Werkshalle von 2'500 m² Fläche. Damit soll das dortige Zentrum zur Wiederaufbereitung von Komponenten der Antriebstechnik erweitert werden, Liebherr erwartet eine Steigerung der Nachfrage bei der Überholung von Kundenkomponenten für Baumaschinen, Mining-Geräte, Fahrzeugkrane und maritime Krane.



Bildunterschriften

liebherr-crawler-crane-lr1500.jpg

Neuer Raupenkran LR 1500

liebherr-domestic-appliances-blu-performance.jpg

Neue Gerätelinie "BluPerformance" auf der IFA 2015

liebherr-ettlingen-cut-of-the-spade.jpg

Spatenstich in Ettlingen, Deutschland

liebherr-european-championship-table-tennis-2015.jpg

Tischtennis Europameisterschaft in Jekaterinburg, Russland

liebherr-first-flight-cs300-copyright-bombardier.jpg

Bombardier CS300 (Copyright: Bombardier)

liebherr-flat-top-crane-150ec-b-zugspitze-02.jpg

Flat-Top-Kran 150 EC-B auf der Zugspitze, Deutschland

liebherr-intermat-2015.jpg

Liebherr auf der Intermat 2015

liebherr-joint-venture-aerospace-rolls-royce-willi-liebherr-tony-wood.jpg

Dr. h.c. Willi Liebherr, Vorsitzender des Verwaltungsrats der Liebherr-International AG,
und Tony Wood, Präsident für Luftfahrt bei Rolls-Royce

liebherr-l566-xpower-rehandling-material.jpg

Neue Grossradlader-Generation XPower

liebherr-lhm-800-mobile-harbour-crane-bronka.jpg

Hafenmobilkran LHM 800

liebherr-logistics-centre-oberopfingen.jpg

Neues Liebherr-Kontinentallager in Oberopfingen, Deutschland

liebherr-mining-r9200.jpg

Vorserie des neuen R 9200 Miningbaggers

Ansprechpartner

Kristian Küppers

Sprecher der Firmengruppe

Telefon: +49 7351 41 - 2708

E-Mail: kristian.kueppers@liebherr.com

Veröffentlicht von

Liebherr-International AG

Bulle / Schweiz

www.liebherr.com