

## Liebherr sorgt für Passagierkomfort in vollautomatisierten Nahverkehrssystemen

**April 2019 – Liebherr-Transportation Systems wird bis Mitte dieses Jahres MACS 8.0-Klimaanlagen für die Ausrüstung von zwei vollautomatisierten Nahverkehrssystemen an CARVATECH liefern. Der Auftrag ist ein wichtiger Meilenstein für beide Unternehmen.**

Liebherr-Transportation Systems wurde kürzlich von der österreichischen CARVATECH Karosserie- und Kabinenbau GmbH mit der Lieferung von insgesamt 24 Klimaanlagen für zwei seilgezogene vollautomatisierte Nahverkehrssysteme (CABLE Liner®) der Doppelmayr Cable Car GmbH beauftragt. Pro Zug werden 12 sog. Modular Air Conditioning Systems, kurz MACS-Geräte, bei CARVATECH in Oberweis eingebaut. Im Lieferumfang sind auch vier von Liebherr entwickelte Mikroprozessor-Steuersysteme BK4 enthalten.

Mit den Montage-Arbeiten der Kabinen des Cable Liner® Double Shuttles soll in diesem Monat begonnen werden. Auftraggeber ist die bekannte österreichische Firma Doppelmayr Cable Car GmbH in Wolfurt, die für Planung und Bau inkl. Inbetriebnahme sowie Betrieb und Wartung des CABLE Liner®'s verantwortlich ist. Eine knapp zwei Kilometer lange Cable Liner-Anlage wird ab April 2021 in England ihren Betrieb von der Bahnstation Luton Airport Parkway bis zum Flughafen London Luton aufnehmen. Es können dann insgesamt bis zu 2.720 Fahrgäste pro Stunde und Richtung transportiert werden. Die MACS 8.0 Geräte von Liebherr sorgen dabei für eine angenehme Klimatisierung und somit Fahrkomfort für die Passagiere an Bord der Standseilbahnen.

Dirk Junghans, Managing Director, Head of Sales, Marketing & Customer Service, Liebherr-Transportation Systems GmbH & Co KG kommentierte: „Dieser Auftrag stärkt unsere Position als Lieferant von Klimasystemen für Bahnanwendungen, wobei wir jetzt erstmals Seilbahnen mit unserem Standard-Produkt MACS 8.0 ausrüsten. Er ist zudem ein großer Meilenstein für unsere zukünftige Zusammenarbeit mit CARVATECH.“

Thomas Kurz, Projektleiter für den Luton DART für Doppelmayr Cable Car verspricht sich viel von der Zusammenarbeit von CARVATECH und Liebherr: „Mit den neuen Klimatisierungssystemen von Liebherr sind wir überzeugt, dass wir eine deutliche

Verbesserung des Passagierkomforts erreichen werden und deshalb in der Lage sind, mit unserem hochmodernen CABLE Liner®, das Reiseerlebnis für die Fluggäste des London Luton Airports zu erhöhen.“

### **MACS 8.0 – das neue Klimatisierungssystem für Schienenfahrzeuge aller Art**

MACS 8.0 von Liebherr ist ein effizientes und flexibel konfigurierbares HVAC System für Schienenfahrzeuge aller Art: Es überzeugt durch seinen hohen Standardisierungsgrad, sein niedriges Gewicht und seine geringe Bauhöhe. Besonders hervorzuheben ist zudem sein äußerst niedriger Energieverbrauch bei einer ca. 70 % höheren Leistungsdichte im Vergleich zu herkömmlichen Systemen. Das MACS 8.0 Basismodul verfügt über eine Kühlleistung von 8 kW. Je nach Leistungsbedarf kann das System mit identischen Modulen erweitert werden – beispielsweise mit drei weiteren Modulen auf 32kW.

MACS 8.0 ist nur 220 Millimeter hoch und wiegt pro Modul 125 Kilogramm. Damit ist das HVAC System im Vergleich zu anderen Anlagen mit einer Kühlleistung von 32 Kilowatt etwa 300 Kilogramm leichter. MACS 8.0 bietet damit ca. 70 Prozent mehr Kühlperformance pro Kilogramm Gewicht. Da ein Modul dank Plug-and-Play-Bauweise innerhalb kürzester Zeit austauschbar ist, sind kostengünstige Servicekonzepte einfach zu realisieren und die Standzeiten für Fahrzeuge geringer als bei herkömmlichen Anlagen. MACS 8.0 kann als einzelnes Modul oder mit mehreren kombiniert installiert werden. Dadurch sind je nach Anforderung Kühl- und Heizleistung für Fahrgastraum und Fahrerstand flexibel gestaltbar. Seine mehrfache Redundanz gewährleistet zudem höchste Verfügbarkeit: Sollte einmal ein Modul ausfallen, arbeiten die anderen weiter.

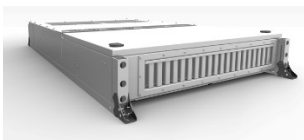
### **Liebherr-Transportation Systems – namhafter Hersteller von Produkten der Verkehrstechnik**

Die Liebherr-Aerospace & Transportation SAS, Toulouse (Frankreich), ist eine von elf Spartenobergesellschaften der Firmengruppe Liebherr und koordiniert alle Aktivitäten in den Bereichen Luftfahrtgeräten und Verkehrstechnik. Die Sparte beschäftigt weltweit rund 5.800 Mitarbeiterinnen und Mitarbeiter.

Liebherr-Transportation Systems stellt Heizungs-, Lüftungs- und Klimaanlage (HVAC-Systeme) für Fahrerinnen und den Fahrgastbereich, verschiedene Kühlsysteme für E-Mobilitätsanwendungen ohne Oberleitung, Thermomanagementsysteme für Elektronik sowie Hydraulikantriebssysteme, Fahrwerklenksysteme, Dämpfer und Ausrüstung für den hydraulischen Lastausgleich für Schienenfahrzeuge aller Arten bereit. Liebherr blickt auf langjährige Erfahrung in der Entwicklung, Herstellung und Instandsetzung dieser technischen Systeme zurück und bietet Support über den gesamten Produktlebenszyklus hinweg. Das Unternehmen investiert fortlaufend in die Forschung und Entwicklung, um neue Generationen verschiedener Transportsystemlösungen für seine Kunden bereitzustellen.

Liebherr-Transportation Systems betreibt drei Produktionsstätten in Korneuburg (Österreich), Marica (Bulgarien) und Zhujia (China). Neben den eigenen Vertriebs- und Servicecentern nutzt der Produktbereich Verkehrstechnik die fortschrittlichen und einzigartigen Technologien der Firmengruppe Liebherr sowie die rund um den Globus verteilten Entwicklungs- und Serviceeinrichtungen. Dank der globalen Präsenz des Unternehmens ist Liebherr-Transportation Systems für seine Kunden da – jederzeit und überall.

### **Bildunterschrift**



liebherr-modular-air-conditioning-system-macs8-0.jpg

MACS 8.0 bietet 70 Prozent mehr Kühlleistung pro Kilogramm Gewicht und ist flexibel kombinierbar. - © Liebherr



Cable-Liner-London-Luton-Airport\_Copyright-Doppelmayr.jpg

Der Cable Liner® wird mit Liebherr-Technologie an Bord fahren. - © Doppelmayr

**Ansprechpartner**

Ute Braam

Corporate Communications

Telefon: +49 8381 46 4403

E-Mail: [ute.braam@liebherr.com](mailto:ute.braam@liebherr.com)

**Veröffentlicht von**

Liebherr-Aerospace & Transportation SAS

Toulouse / Frankreich

[www.liebherr.com](http://www.liebherr.com)