

Presseinformation

Flexible Barge-Lösung im Hafen von New York

- Liebherr-Hafenmobilkran vom Typ LHM 600 auf einer Barge ermöglicht Sims Metal Management maximale Flexibilität
- Leistungsstärkster schwimmender Hafenmobilkran in den Vereinigten Staaten mit einer maximalen Kapazität von bis zu 75 Tonnen im 4-Seil-Greiferbetrieb

Im New Yorker Hafen setzt Sims Metal Management einen Liebherr-Hafenmobilkran vom Typ LHM 600 zum Laden von Schrott und Entladen von Salz ein. Der Kran ist auf einer schwimmenden Barge platziert und kann bei Bedarf zu einem anderen Terminal des Hafens bewegt werden. Mit einer maximalen Tragfähigkeit von 75 Tonnen im 4-Seil-Greiferbetrieb ist der Kran der stärkste schwimmende Hafenmobilkran auf einer Barge in den USA.

Rostock (Deutschland) Juni 2020 - Seit November 2019 ist im Hafen von New York und New Jersey ein neuer Liebherr-Hafenmobilkran LHM 600 im Einsatz. Sims Metal Management, einer der weltweit führenden Metallrecycler, platzierte seinen neuen LHM 600 auf einer schwimmenden Barge. Diese intelligente Lösung bietet dem Unternehmen verschiedene Vorteile. Erstens bietet die Barge-Lösung eine enorme Flexibilität in Bezug auf den Einsatzort. Das Unternehmen betreibt zwei verschiedene Terminals im New Yorker Hafen. Neben einem Terminal im Hafen von Newark betreibt Sims Metal Management auch das Terminal von Claremont in Jersey City, das etwa 10 Kilometer Luftlinie entfernt liegt. Je nach Bedarf kann der schwimmende Hafenmobilkran auf dem Seeweg zum entsprechenden Terminal geschleppt werden. Dadurch ist dieser in kürzester Zeit einsatzbereit.

Zweitens kann sich der Liebherr-Hafenmobilkran entlang des Lastkahns bewegen, um weitere Luken zu erreichen, ohne den Lastkahn bewegen zu müssen. Durch die Bedienung von der Barge aus sind keine Anpassungen an der Hafeninfrastruktur erforderlich. Der an der Kaikante gewonnene Platz kann zudem auch als Lager- und Betriebsfläche genutzt werden.

LHM 600 mit innovativen Features

Dank langjähriger Erfahrung und kundenorientierter Technik setzt die Liebherr-Hafenmobilkranntechnik neue Maßstäbe in Innovation und Qualität. Der Liebherr-Hafenmobilkran LHM 600 von Sims Metal Management ist mit einem 750-kW-Liebherr-Dieselmotor ausgestattet, der die neueste Abgasnorm Tier 4 final erfüllt. Der Kran hat eine maximale Hubkapazität von bis zu 144 Tonnen. Im 4-Seil-Greiferbetrieb stehen bis zu 75 Tonnen zur Verfügung - damit ist der LHM 600 von Sims der leistungsstärkste Hafenmobilkran auf einer Barge in den USA.

Das Liebherr-Hybridsystem Pactronic wurde als zusätzlicher Leistungs-Booster in der neuen Maschine von Sims Metal Management installiert. Das Hauptmerkmal des Pactronic ist ein zusätzlicher Energiespeicher, der Akkumulator. Der Akkumulator wird bei abgesenkter Last und durch überschüssige Energie aus der konventionellen Antriebseinheit geladen. Das Liebherr-Pactronic-System ist ein beeindruckender Leistungsverstärker. Sowohl die Hub- als auch die Senkgeschwindigkeit werden deutlich erhöht, obwohl die Leistung des Primärtriebs gleich bleibt.

Sims Metal Management profitiert auch von der Liebherr-Analysesoftware LiDAT smartApp. Die smartApp ist eine IT-Lösung zur Analyse und Optimierung von Umschlagsprozessen. Mit LiDAT smartApp ist es möglich, Krandaten zu analysieren und Prozessverbesserungen einzuleiten.

Über Sims Metal Management

Sims Metal Management kauft und verarbeitet Metallschrott von Unternehmen, anderen Recyclern und der allgemeinen Öffentlichkeit. Mit mehr als 250 Verarbeitungsanlagen hauptsächlich in den Vereinigten Staaten, Großbritannien und Australasien recyceln sie Eisen- und Nichteisenmetalle. Das Unternehmen betreibt auch ein Netz von Aufbereitungsanlagen, viele davon mit Tiefwasser-Hafenzugang. Als verantwortungsbewusstes Unternehmen suchen sie ständig nach neuen Wegen, die Beteiligung im Umweltsektor auszuweiten. Weitere Informationen finden Sie unter simsmm.com.

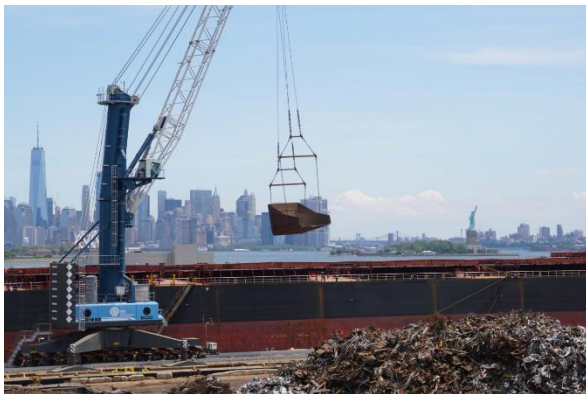
Über Liebherr-MCCtec Rostock GmbH

Die Liebherr-MCCtec Rostock GmbH ist einer der führenden europäischen Hersteller von maritimen Materialumschlagslösungen. Das Produktprogramm umfasst Schiffs-, Hafenmobil- und Offshore-Krane. Reachstacker und Komponenten für Containerkrane gehören ebenfalls zum Produktportfolio.

Über die Firmengruppe Liebherr

Die Firmengruppe Liebherr umfasst mehr als 140 Firmen auf allen Kontinenten und beschäftigt über 48.000 Mitarbeiter. Im Jahr 2019 erzielte Liebherr einen konsolidierten Gesamtumsatz von rund 11,7 Milliarden Euro. Als globales, familiengeführtes Technologieunternehmen ist Liebherr nicht nur einer der größten Baumaschinenhersteller der Welt, sondern auch in vielen anderen Branchen als Anbieter von technisch anspruchsvollen Produkten und Dienstleistungen mit Fokus auf den Kundennutzen anerkannt. Liebherr wurde 1949 in Kirchdorf an der Iller in Süddeutschland gegründet.

Bilder



liebherr-lhm-600-barge-SIMS-new-york.jpg

LHM 600 auf einer Barge ermöglicht Sims Metal Management maximale Flexibilität durch die Verschiffung des Krans zu verschiedenen Terminals



liebherr-lhm-600-barge-SIMS-new-york-2.jpg

Leistungsstärkster schwimmender Hafencran in den Vereinigten Staaten mit einer maximalen Kapazität von bis zu 75 Tonnen im 4-Seil-Greiferbetrieb

Kontaktperson

Philipp Helberg

Telefon: + 49 381 6006 5024

E-Mail: Philipp.Helberg@liebherr.com

Herausgegeben von
Liebherr-MCCtec Rostock GmbH
Rostock / Deutschland
www.liebherr.com