

Webnachrichten

Im neuen Hauptsitz von Liebherr USA, Co.

Im Rahmen des 50-jährigen Jubiläums von Liebherr in den USA, ist Liebherr USA, Co. stolz darauf seine neue US-Unternehmenszentrale zu präsentieren. Die Liebherr-Gruppe hat ihren bestehenden Standort in Newport News, Virginia, um 251.000 Quadratmeter erweitert.

Die neu erweiterte Unternehmenszentrale von Liebherr USA, Co. Newport News, Virginia, ist eröffnet. Sie verfügt über ein 60.000 ft² großes Verwaltungsgebäude, eine 82.000 ft² große Werkstatt mit Schulungseinrichtung, ein 92.000 ft² großes Ersatzteillager mit Vertrieb, sowie einer einstöckigen 7.500 ft² großen Waschbucht und Pforte. Die fünf neuen Gebäude erstrecken sich über ein 30 Hektar großes Gelände und verbessern Liebherr's Möglichkeiten für erweiterte Kurse und Inhouse-Schulungen sowie für Produktion, Gerätevorbereitung, Produktunterstützung und Ersatzteilvertrieb für die neun verschiedenen Produktbereiche die Liebherr USA, Co. zugehörig sind.

Das Verwaltungsgebäude ist ein vierstöckiges Bürogebäude das eine nahtlose Zusammenarbeit zwischen den Teammitgliedern ermöglicht. Es verfügt über ausgefeilte Designelemente, mehrere Schulungsräume ausgestattet mit Videokonferenzfunktionen und multifunktionellen Arbeitsbereichen. Die vierte Etage bietet eine Vielzahl von Funktionen und Arbeitsbereichen für Kunden sowie einen Konferenzbereich für Führungskräfte mit zwei Balkonen.

Die Werkstatt beherbergt ein zweistöckiges Schulungszentrum mit Klassenzimmern für interne Händler, Händlertechnikern und Kunden, dort koennen praktische Erfahrungen mit Geräten auf dem Lagerschulungsgelände gesammelt werden.

In einer großen Wartungswerkstatt können Liebherr-Mitarbeiter Krane aller Größen, Betonpumpenwagen und Erdbewegungsmaschinen wie Bulldozer, Bagger und Lader warten.

Die Investition in Höhe von 60 Millionen US-Dollar unterstreicht den kontinuierlichen Erfolg in Liebher's 50-jähriger Geschäftstätigkeit in den USA.

Torben Reher, Geschäftsführer von Liebherr USA Co. „Neben Investitionen in Forschung und Design für Spitzentechnologie konzentrieren wir uns langfristig auf unser Geschäft und die Beziehungen zu unseren Kunden. Wir wollen zusammenwachsen und unsere neue Website ist der Beweis für diesen Ansatz. Wir bereiten uns auf die Zukunft vor und investieren gleichzeitig in den Erfolg unserer Kunden. “

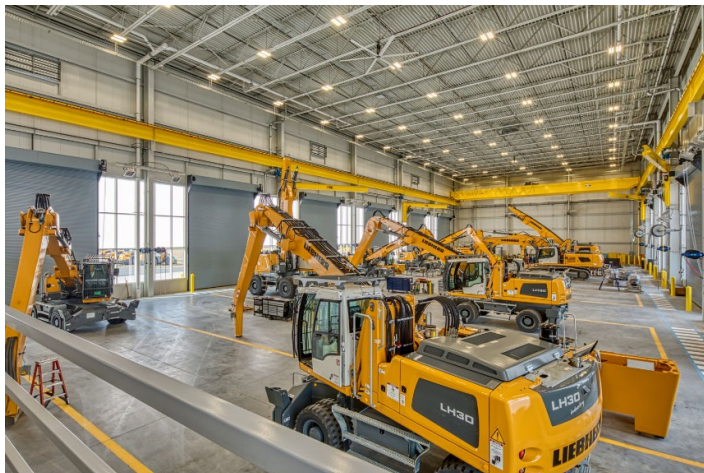
Bilder

(for news only one image is intended; if there are two images, one appears on the news list page and one on the news detail page) below are a few. Please feel free to select.

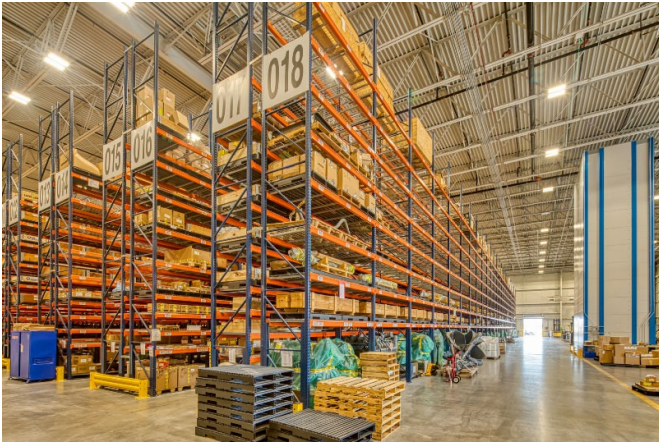
Bild für News Detail Seite:



Exterior_Frontage_Liebherr_US_Newport_News_04_RedDoor_Print (300 dpi)
Liebherr USA, Co. Newport News



Workshop_Liebherr_US_Newport_News_39_RedDoor_Screen (96 dpi).jpg



Warehouse_Liebherr_US_Newport_News_04_RedDoor_Screen (96 dpi).jpg



Lobby_Liebherr_US_Newport_News_11_RedDoor_Screen (96 dpi).jpg