

Comunicado de prensa

## **Nueva excavadora sobre cadenas de Liebherr:**

### **La R 940 Demolición sustituye a la R 944 C**

- **El sistema LDC (Liebherr Demolition Control) aporta aún mayor seguridad al detectar la longitud de los equipamientos y las herramientas instalados**
- **Excelentes pesos de las herramientas con mayores alcances para una mayor productividad**
- **Cabina inclinable 30° para una visibilidad óptima de la zona de trabajo**

**El centro de desarrollo y producción Liebherr-France SAS lanza al mercado mundial una nueva máquina: como sucesora de la R 944 C, la R 940 Demolición completa la gama de productos, que ya incluye la R 950 Demolición y la R 960 Demolición.**

Colmar (Francia), 30 septiembre de 2020. Liebherr se beneficia de más de 50 años de experiencia en el desarrollo y la producción de excavadoras de demolición. Estas excavadoras de demolición marcan nuevas referencias en cuanto a eficiencia y rentabilidad de las máquinas. Gracias a la extensa oferta de modelos y equipamientos, existe una combinación óptima para cada aplicación. Con la R 940 Demolición, Liebherr completa su gama existente de excavadoras de demolición R 950 y R 960.

El motor Liebherr del nivel de gases de escape V alcanza una potencia de 200 kW, con catalizador de oxidación diésel (DOC), sistema SCR, filtro de partículas y sin válvula EGR (recirculación de los gases de escape), para un consumo de combustible reducido y una mayor productividad. Esta máquina también está disponible en una versión Tier 4 Final, así como con el motor adecuado para mercados menos regulados.

#### **Liebherr Demolition Control**

El sistema Liebherr Demolition Control, galardonado con el premio a la innovación de la Intermat, muestra al operador la posición de la herramienta de demolición, garantizando así la estabilidad de la excavadora. De este modo se reduce al mínimo la probabilidad de un error de manejo que podría afectar a la estabilidad de la máquina. Con los componentes de

---

seguridad del LDC activos, el operador dispone de información en tiempo real sobre la inclinación de la máquina y la posición de la herramienta de forma ergonómica en su campo visual. Si se supera un valor crítico, el LDC activa automáticamente una información electrónica sobre el alcance. El sistema de seguridad informa al operador de todo movimiento del equipamiento que pudiera poner en peligro la estabilidad de la excavadora.

### **Equipamiento adaptado a la aplicación**

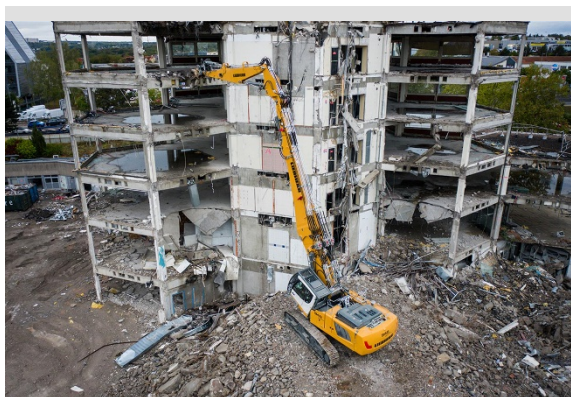
Al igual que los demás modelos de la serie, la R 940 Demolición también tiene características óptimas para la demolición planificada selectiva. Aparte del sistema Liebherr Demolition Control (LDC), una cabina inclinable 30° ofrece una visibilidad óptima de la zona de trabajo. El chasis, de ajuste hidráulico y con ancho de vía variable, facilita el transporte; además, el contrapeso se puede retirar.

La excavadora sobre cadenas R 940 Demolición dispone opcionalmente de una filtración del aire de la cabina, para un entorno de trabajo saludable, y de un sistema de pulverización para reducir el polvo en la zona de trabajo. Además, la máquina se puede equipar con un compresor de aire para limpiar el radiador y la cabina.

### **Acerca del Grupo Liebherr**

El Grupo Liebherr es una empresa familiar de tecnología con una gama de productos diversificada. La empresa es uno de los principales fabricantes mundiales de maquinaria de construcción, pero también ofrece productos y servicios de gran calidad y orientados a los usuarios en muchos otros sectores. Hoy en día, el Grupo engloba a más de 140 empresas en los cinco continentes, da empleo a más de 48.000 trabajadores y en 2019 alcanzó un volumen de negocios consolidado de más de 11.700 millones de euros. Desde su creación en 1949 en el sur de Alemania, en Kirchdorf an der Iller, el objetivo de Liebherr es sorprender a sus clientes con soluciones de primera calidad y contribuir al progreso tecnológico.

### **Fotos**



liebherr-r-940-demolition-1.jpg

Nueva excavadora sobre cadenas de Liebherr: La R 940 Demolición sustituye a la R 944 C.



liebherr-r-940-demolition-2.jpg

Con la R 940 Demolición, Liebherr completa su gama existente de excavadoras de demolición R 950 y R 960.



liebherr-r-940-demolition-3.jpg

Al igual que los demás modelos de la serie, la R 940 Demolición también tiene características óptimas para la demolición planificada selectiva.

### **Contacto**

Alban Villaumé

Director de marketing

Teléfono: +0033 89 21 36 09

E-mail: [alban.villaume@liebherr.com](mailto:alban.villaume@liebherr.com)

### **Publicado por**

Liebherr-France SAS

Colmar / France

[www.liebherr.com](http://www.liebherr.com)