

Pressemitteilung

## **Ein neuer Liebherr-Raupenbagger: R 940 Abbruch ersetzt R 944 C**

- **Das LDC-System (Liebherr Demolition Control) sorgt durch Erkennung der Länge der installierten Ausrüstungen und Werkzeuge für noch mehr Sicherheit**
- **Hervorragende Werkzeuggewichte mit größeren Reichweiten für mehr Produktivität**
- **Um 30° neigbare Kabine für optimale Sicht auf den Arbeitsbereich**

**Der Entwicklungs- und Produktionsstandort Liebherr-France SAS bringt eine neue Maschine auf den globalen Markt: Als Nachfolger des R 944 C vervollständigt der R 940 Abbruch die Produktpalette, die bereits den R 950 Abbruch und den R 960 Abbruch umfasst.**

Colmar (Frankreich), 30. September 2020 – Liebherr profitiert von mehr als 50 Jahren Erfahrung in der Entwicklung und Produktion von Abbruchbaggern. Diese Abbruchbagger setzen neue Maßstäbe in puncto Effizienz und Rentabilität der Maschinen. Dank dem breiten Angebot an Modellen und Ausrüstungen findet sich für jede Anwendung die optimale Kombination. Mit dem R 940 Abbruch komplettiert Liebherr seine bestehende Palette der Abbruchbagger R 950 und R 960.

Der Liebherr-Motor der Abgasstufe V erreicht eine Leistung von 200 kW, mit Diesel-Oxidationskatalysator (DOC), SCR-System, Partikelfilter und ohne AGR-Ventil für einen niedrigen Kraftstoffverbrauch und erhöhte Produktivität. Diese Maschine ist auch in einer Tier 4 Final-Version sowie für weniger regulierte Märkte mit entsprechendem Motor erhältlich.

### **Liebherr Demolition Control**

Das mit dem Intermat-Innovationspreis ausgezeichnete Liebherr Demolition Control System zeigt dem Fahrer die Position des Abbruchwerkzeugs an und gewährleistet so die Standsicherheit des Baggers. Dadurch wird die Wahrscheinlichkeit eines Bedienfehlers, welcher die Stabilität der Maschine beeinträchtigen könnte, auf ein Minimum reduziert. Mit den aktiven Sicherheitskomponenten des LDC hat der Fahrer Echtzeit-Informationen zur Standneigung der Maschine und zur Werkzeugposition ergonomisch in seinem Blickfeld. Bei Überschreiten eines kritischen Wertes löst das LDC automatisch eine elektronische

---

Reichweiteninformation aus. Das Sicherheitssystem informiert den Fahrer über jede Bewegung der Ausrüstung, die die Stabilität des Baggers beeinträchtigen könnte.

### **An die Anwendung angepasste Ausrüstung**

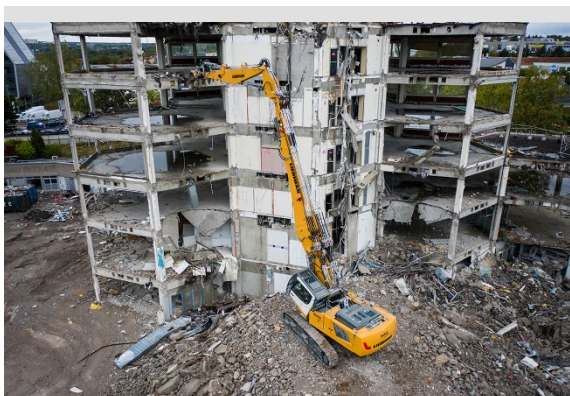
Wie die anderen Vertreter der Reihe verfügt auch der R 940 Abbruch über optimale Eigenschaften für den selektiven Rückbau. Neben dem Liebherr Demolition Control System (LDC) sorgt eine um 30° neigbare Kabine für optimale Sicht auf den Arbeitsbereich. Der hydraulisch verstellbare Unterwagen mit variabler Spurbreite erleichtert den Transport und das Ballastgewicht kann entfernt werden.

Als Optionen sind für den Raupenbagger R 940 Abbruch eine Kabinenluftfilterung für eine gesunde Arbeitsumgebung sowie ein Sprühsystem zur Reduzierung von Staub im Arbeitsbereich erhältlich. Außerdem kann die Maschine mit einem Luftkompressor zur Reinigung von Kühler und Kabine ausgestattet werden.

### **Über die Firmengruppe Liebherr**

Die Firmengruppe Liebherr ist ein familiengeführtes Technologieunternehmen mit einer breit gefächerten Produktpalette. Das Unternehmen ist einer der weltweit größten Hersteller von Baumaschinen, bietet aber auch in vielen anderen Bereichen hochwertige, anwenderorientierte Produkte und Dienstleistungen an. Die Gruppe umfasst heute mehr als 140 Unternehmen auf allen Kontinenten, beschäftigt mehr als 48.000 Mitarbeiter und erzielte 2019 einen konsolidierten Umsatz von mehr als 11,7 Milliarden Euro. Seit der Gründung 1949 im süddeutschen Kirchdorf an der Iller ist es das Ziel von Liebherr, seine Kunden mit anspruchsvollen Lösungen zu überzeugen und zum technischen Fortschritt beizutragen.

### **Fotos**



liebherr-r-940-demolition-1.jpg

Ein neuer Liebherr-Raupenbagger: R 940 Abbruch ersetzt R 944 C.



liebherr-r-940-demolition-2.jpg

Mit dem R 940 Abbruch komplettiert Liebherr seine bestehende Palette der Abbruchbagger R 950 und R 960.



liebherr-r-940-demolition-3.jpg

Wie die anderen Vertreter der Reihe verfügt auch der R 940 Abbruch über optimale Eigenschaften für den selektiven Rückbau.

**Ansprechpartner**

Alban Villaumé

Marketingleiter

Telefon: +0033 89 21 36 09

E-Mail: [alban.villaume@liebherr.com](mailto:alban.villaume@liebherr.com)

**Veröffentlicht von**

Liebherr-France SAS

Colmar / France

[www.liebherr.com](http://www.liebherr.com)