

Comunicato stampa

Spazio limitato in centro a Milano: la LTM 1350-6.1 convince con la configurazione Y

- Casella Autogrù impegnata in attività di sollevamento gruppi condizionatori nel centro di Milano utilizzando una LTM 1350-6.1
- Spazio e tempo molto limitati per effettuare il sollevamento fino al tetto del diciottesimo piano del grattacielo
- L'autogrù LTM 1350-6.1 è la prima 350 tonnellate con il sistema Y

Impegnata in attività di supporto in un progetto di riqualificazione di un complesso di grattacieli a Milano, la ditta Casella Autogrù sceglie la gru mobile Liebherr LTM 1350-6.1 per posizionare i gruppi condizionatori sul tetto di un grattacielo di 63 m. Sotto pressione per i limiti di tempo imposti dal blocco del traffico nel tentacolare centro città, l'operatore dell'autogrù Claudio Lozza ha provveduto con perizia al sollevamento dei pesi da 12,5 t con un raggio di 45 m.

Ehingen / Donau (Germania), 16 novembre 2020 – Milano, vivace città del Nord Italia, famosa per la sua cattedrale e per i suoi shopping center, è anche una delle più grandi aree commerciali italiane. Ogni giorno, ristrutturazioni e riqualificazioni sono in corso e sia in centro città che nella zona metropolitana di Milano gli spazi di manovra sono stretti e limitati. La ditta Casella Autogrù era stata incaricata di svolgere attività di supporto nelle attività di riqualificazione di un complesso di grattacieli nel centro città. Nello specifico il complesso è costituito ben da sette edifici a torre, principalmente adibiti a uso uffici. Il compito della ditta Casella Autogrù era di provvedere al posizionamento dei gruppi condizionatori sul tetto di un grattacielo di 18 piani, da qui la necessità di ottenere un'altezza di sollevamento di 70 metri. La loro scelta per svolgere questo compito è stata l'autogrù LTM 1350-6.1. Il peso dichiarato delle singole unità da sollevare era di 12.5 t.

La sfida principale – spazi limitati

La sfida principale è stata la limitazione dello spazio in quanto il sollevamento si è svolto in un'area metropolitana. La gru da 350 t, equipaggiata con la zavorra massima di 100 t, doveva essere posizionata al centro della strada. Poiché la carreggiata era piuttosto stretta, gli stabilizzatori dovevano essere posizionati sul lato sinistro sulla carreggiata e sul lato

destro sul marciapiede su due diverse altezze. Durante il posizionamento e il sollevamento, l'intera area era chiusa e il traffico bloccato, quindi il tempo era il secondo fattore limitato in questo lavoro.

I nuovi gruppi condizionatori dell'aria con le loro 12,5 t dovevano essere sollevati sul tetto alto 63 metri con un raggio di 45 metri. Pertanto il sistema Y era indispensabile per supportare il braccio telescopico con la prolunga tralicciata, in configurazione TYVEN. La LTM 1350-6.1 è l'autogrù gru più piccola della gamma Liebherr che sia stata dotata del sistema di tiranti a Y.

Una bella “sfiada” per Claudio Lozza

A cominciare dal mattino presto, per l'operatore di autogrù Claudio Lozza è stato impegnativo rimanere nei tempi imposti per ultimare nei tempi previsti il lavoro. Con circa otto ore di preparazione e due ore con il carico al gancio, il lavoro è stato piuttosto intenso per Claudio, che ha spiegato così l'attività svolta: "Il sistema Y ci ha permesso di accedere a capacità di carico incredibili pur garantendo dimensioni ridotte - questo è stato il punto cruciale durante questo lavoro. In poche parole, la gru mobile Liebherr LTM 1350-6.1 è flessibile, compatta e potente! Usare una macchina così per questo tipo di lavoro è stato davvero una gioia per me." E Claudio è impaziente di affrontare i prossimi lavori: "E' impegnativo operare in ambito metropolitano, non importa se siete in campo aperto, in uno dei tanti impianti industriali o in centro città – è sempre una questione di tempi, traffico e spazi limitati. Ma con questa macchina straordinaria la movimentazione diventa facile e il lavoro divertente”.

Casella Autogrù: 60'anni di orgogliosa storia aziendale

La ditta Casella Autogrù, con sede a Piacenza (circa 60km da Milano), località strategica da un punto di vista logistico, nasce nel 1960. Agli inizi degli anni '90 nella gestione aziendale subentra la famiglia Villa che fornisce - con impegno, passione e determinazione - una spinta decisiva verso nuovi e ancor più ambiziosi traguardi: all'attività di noleggio di autogrù viene infatti affiancata quella del trasporto merci e del montaggio di strutture prefabbricate e non, fino ad arrivare al noleggio di piattaforme aeree. Il parco automezzi viene completamente e costantemente rinnovato, arricchendosi con la prima autogrù Liebherr.

Oggi, sul mercato da ormai 60'anni, la ditta Casella Autogrù conta ben 31 mezzi tra autogrù, autogrù elettriche, trattori stradali e mezzi di supporto ed opera in tutta Italia e in Europa. Gli ambiti di applicazione sono molto variegati e comprendono tra le altre la costruzione e

manutenzione di infrastrutture a livello nazionale, la movimentazione industriale di macchinari ed impianti in tutti i principali settori produttivi.

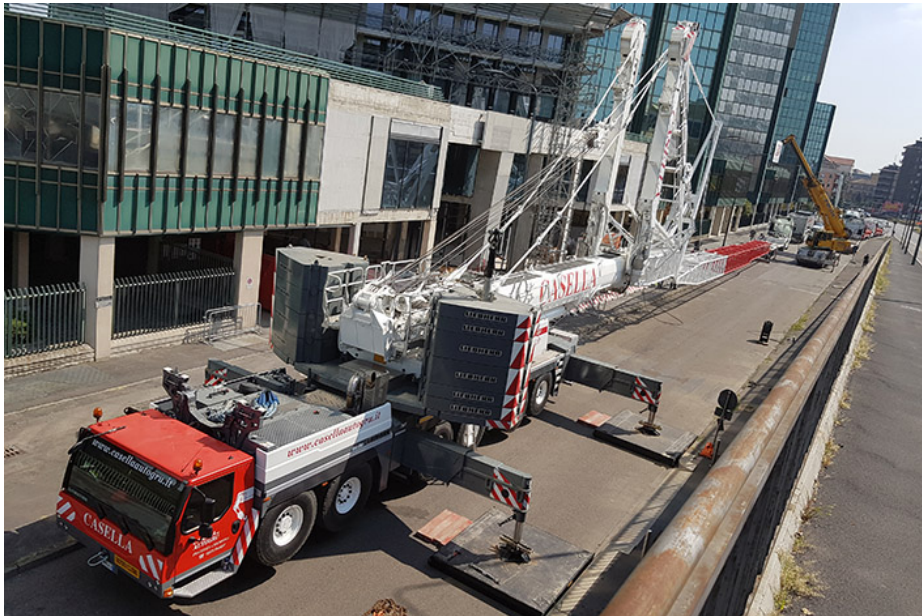
Liebherr-Werk Ehingen GmbH: chi siamo

Liebherr-Werk Ehingen GmbH è uno dei principali produttori di gru mobili e cingolate. La gamma di gru mobili si estende dalla gru a 2 assi da 35 tonnellate a quella per carichi pesanti, con capacità di sollevamento di 1.200 tonnellate e telaio a 9 assi. Le gru mobili tralicciate o cingolate raggiungono capacità di sollevamento fino a 3.000 tonnellate. Con sistemi a braccio universale e un'ampia dotazione aggiuntiva, sono al lavoro nei cantieri di tutto il mondo. Presso la sede di Ehingen lavorano 3.500 dipendenti. Un servizio completo in tutto il mondo garantisce un'elevata disponibilità di gru mobili e cingolate. Nel 2019, lo stabilimento Liebherr di Ehingen ha realizzato un fatturato di 2,1 miliardi di euro.

Il Gruppo Liebherr

Il Gruppo Liebherr è un'azienda tecnologica a conduzione familiare con una gamma di prodotti molto diversificata. L'azienda è uno dei maggiori produttori di macchine per l'edilizia al mondo, ma offre anche prodotti e servizi di alta qualità e convenienti in molti altri settori. Oggi il gruppo comprende più di 140 aziende in tutti i continenti, impiega più di 48.000 dipendenti e nel 2019 ha realizzato un fatturato complessivo consolidato di oltre 11,7 miliardi di euro. Fin dalla sua fondazione nel 1949 a Kirchdorf an der Iller, nel sud della Germania, Liebherr ha perseguito l'obiettivo di convincere i propri clienti con soluzioni ambiziose, contribuendo al progresso tecnologico.

Fotografie



liebherr-casella-ltm1350-6.1-1.jpg

La preparazione: otto ore sono state necessarie per assemblare sulla carreggiata la LTM 1350-6.1 con la zavorra completa, la configurazione y e il falcone tralicciato.



liebherr-casella-ltm1350-6.1-2.jpg

Andando verso l'alto: i gruppi condizionatori sono stati sollevati per 70 metri con un raggio di 45 m.



liebherr-casella-ltm1350-6.1-3.jpg

Lo spazio ridotto è un problema comune in grandi città come Milano. Gli stabilizzatori hanno dovuto esser posizionati metà su una strada e metà sul marciapiede.

Contatti

Wolfgang Beringer

Marketing and Communication

Tel.: +49 7391 / 502 - 3663

Email: wolfgang.beringer@liebherr.com

Edito da

Liebherr-Werk Ehingen GmbH

Ehingen (Donau) / Germany

www.liebherr.com