

Communiqué de presse

Liebherr-France SAS : la plus grande pelle de démolition Liebherr jamais construite remise à AWR Abbruch GmbH

- La plus grande pelle de démolition Liebherr
- Une hauteur maximale de travail de 55 m
- Inauguration d'un globe en acier réalisé par les apprentis

La remise officielle de la clef de la machine a eu lieu en présence notamment de la direction générale de Liebherr-France SAS et de Madame Brigitte Klinkert (Ministre déléguée à l'Insertion auprès de la ministre du Travail, de l'Emploi et de l'Insertion).

Colmar (France), 26 février 2021 – Le démolisseur allemand AWR Abbruch GmbH a reçu la clef de la R 980 Démolition lors d'une remise officielle sur le site de Colmar. Cette pelle aux dimensions impressionnantes a été développée et produite par Liebherr-France SAS.

Le client allemand connaît déjà les machines de démolition Liebherr et possède notamment une R 974 Démolition acquise en 2007. Cette dernière est encore en activité aujourd'hui. Depuis ce premier projet, AWR Abbruch GmbH a également fait l'acquisition d'autres machines Liebherr dont deux de démolition, des pelles sur pneus et des chargeuses sur pneus.

La pelle sur chenilles R 980 Démolition VHHD

Le projet a été développé et réalisé sur le site de production de Liebherr-France SAS à Colmar, en coopération avec le client. La machine a un poids en ordre de marche de 190 tonnes, un contrepoids de 35 tonnes et a demandé des mois d'étude, d'essais et de modifications afin d'atteindre un résultat qui répond parfaitement aux attentes du client. La R 980 Démolition développée et produite par Liebherr-France SAS possède quatre équipements de démolition de respectivement 21, 26, 36 et 55 mètres. Les équipements de 21 et 26 mètres pourront supporter des outils de 15 tonnes, 7 tonnes pour la version 36 mètres et enfin 3 tonnes pour la version 55 mètres.

Inauguration d'un globe d'acier réalisé par les apprentis

A côté de l'impressionnante machine, un globe d'acier réalisé par les apprentis du centre de formation de mécano-soudure de Liebherr-France SAS était également exposé. Cette réalisation représente l'aspect international et le savoir-faire local de ce site de production. Le globe sera ensuite exposé sur le parcours de visite de l'usine devant trois modèles historiques du site de production. Liebherr-France SAS accueille cette année plus de 70 apprentis sur son site de production à Colmar. L'apprentissage fait partie intégrante de la politique de recrutement de la société : c'est le meilleur moyen d'apprendre un métier tout en s'intégrant au plus tôt dans le milieu professionnel.

Focus sur les activités du client

AWR Abbruch GmbH est client de Liebherr-France SAS avec l'acquisition d'une R 974 Démolition en 2007 Les frères VIQA ont choisi Liebherr pour son savoir-faire, l'adaptabilité de ses produits et, surtout, l'expérience de plus de trente ans de Liebherr dans le domaine des pelles de démolition. Tant sur le plan humain que technique, la société AWR Abbruch GmbH travaille et agit toujours dans une perspective d'avenir. Pour l'un des leaders de la démolition en Allemagne, cette orientation vers une réflexion à long terme garantit le progrès constant d'une entreprise en expansion.

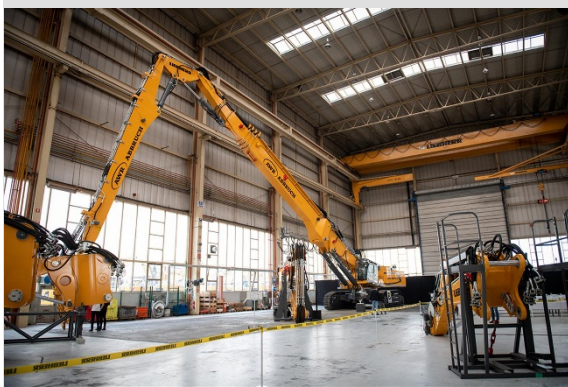
A propos de AWR Abbruch GmbH

AWR Abbruch GmbH a été fondée il y a 55 ans par la famille VIQA. Les trois frères sont aujourd'hui à la tête d'une société qui fait partie des acteurs majeurs de la démolition en Allemagne. L'entreprise est spécialisée dans l'assainissement des bâtiments / substrats polluants, le recyclage et l'élimination de déchets, le démantèlement des bâtiments, le terrassement et les travaux de fondation ainsi que le dynamitage.

A propos du Groupe Liebherr

Le groupe Liebherr est une entreprise technologique familiale proposant une gamme de produits largement diversifiée. L'entreprise fait partie des plus importants fabricants d'engins de construction au monde et propose également dans de nombreux autres domaines des produits et des services de haute qualité et à valeur ajoutée. Le groupe comprend aujourd'hui plus de 140 sociétés réparties sur tous les continents, il emploie plus de 48 000 collaborateurs et collaboratrices et a généré en 2019 un chiffre d'affaires total consolidé de plus de 11,7 milliards d'euros. Depuis sa création en 1949 en Allemagne du Sud à Kirchdorf an der Iller, Liebherr poursuit son objectif : séduire ses clients avec des solutions exceptionnelles et contribuer au progrès technologique.

Images



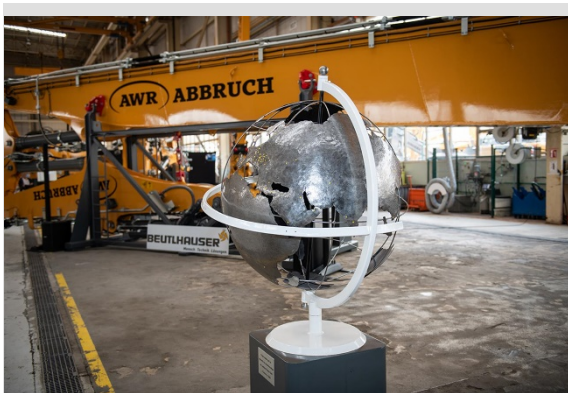
liebherr-r-980-awr-abbruch-1.jpg

La R 980 Démolition a un poids en ordre de marche de 190 tonnes, un contrepoids de 35 tonnes et a demandé des mois d'étude, d'essais et de modifications afin d'atteindre un résultat qui répond parfaitement aux attentes du client.



liebherr-r-980-awr-abbruch-2.jpg

De gauche à droite : Martin Schickel (directeur général de Liebherr-France SAS), Brigitte Klinkert (Ministre déléguée à l'Insertion auprès de la ministre du Travail, de l'Emploi et de l'Insertion), Gani Viqa (AWR Abbruch GmbH), Nazmi Viqa (AWR Abbruch GmbH) and Ilimi Viqa (AWR Abbruch GmbH).



liebherr-r-980-awr-abbruch-3.jpg

A côté de l'impressionnante machine, un globe d'acier réalisé par les apprentis du centre de formation de mécano-soudure de Liebherr-France SAS était également exposé.

Contact

Alban Villaumé

Marketing & Communication

Téléphone: +333 89 21 36 09

E-Mail: alban.villaume@liebherr.com

Publié par

Liebherr-France SAS

Colmar, France

www.liebherr.com