

Presseinformation

Liebherr-France SAS: Übergabe des bisher größten Abbruchbaggers von Liebherr an die Firma AWR Abbruch GmbH

- **Größter Abbruchbagger von Liebherr**
- **Maximale Arbeitshöhe von 55 Metern**
- **Auszubildenden fertigen Stahlglobus**

Die offizielle Schlüsselübergabe der Maschine fand im Anwesenheit der Generaldirektion der Liebherr-France SAS und Frau Brigitte Klinkert (Ministerin für Arbeit, Beschäftigung, Berufsbildung und sozialen Dialog) statt.

Colmar (Frankreich), 26. Februar 2021 – Das deutsche Abbruchunternehmen AWR Abbruch GmbH erhielt den Schlüssel für den R 980 Abbruch bei einer offiziellen Übergabe am Standort Colmar. Dieser Bagger mit seinen beeindruckenden Dimensionen wurde von der Liebherr-France SAS entwickelt und produziert.

Der deutsche Kunde ist bereits mit Liebherr-Abbruchmaschinen vertraut und besitzt insbesondere eine im Jahr 2007 erworbene R 974 Abbruch-Maschine. Diese ist auch heute noch in Betrieb. Seit diesem ersten Projekt hat die AWR Abbruch GmbH auch weitere Liebherr-Geräte erworben, darunter zwei Abbruchbagger, Mobilbagger und Radlader.

Der Raupenbagger R 980 Abbruch VHHD

Der Auftrag wurde am Produktionsstandort der Liebherr-France SAS in Colmar in Zusammenarbeit mit dem Kunden entwickelt und ausgeführt. Die Maschine hat ein Einsatzgewicht von 190 Tonnen, ein Ballastgewicht von 35 Tonnen und erforderte monatelange Studien, Tests und Änderungen, um ein Ergebnis zu erzielen, das den Erwartungen des Kunden vollkommen entspricht. Der von Liebherr-France SAS entwickelte und produzierte R 980 Abbruch verfügt über vier Abbruchausrüstungen von jeweils 21, 26, 36 und 55 Metern Länge. Die 21- und 26-Meter-Geräte werden 15-Tonnen-Werkzeuge tragen können, 7 Tonnen bei der 36-Meter-Version und schließlich 3 Tonnen bei der 55-Meter-Version.

Auszubildende am Standort Colmar fertigen Globus

Neben der beeindruckenden Maschine wurde auch ein Stahlglobus besichtigt, der von den Auszubildenden des Schweißtrainingszentrums der Liebherr-France SAS gefertigt wurde. Ihr Werk steht für die internationale Bedeutung und das lokale Know-how des Produktionsstandorts. Der Globus wird auf dem Werksrundgang vor drei historischen Modellen der Produktionsstätte ausgestellt werden.

Die Liebherr-France SAS begrüßt dieses Jahr mehr als 70 Auszubildende an ihrem Produktionsstandort in Colmar. Die Ausbildung ist ein fester Bestandteil der Einstellungspolitik des Unternehmens: Sie ist der beste Weg, einen Beruf zu erlernen und sich dabei so früh wie möglich in das berufliche Umfeld zu integrieren.

Fokus auf das Geschäftsgebiet des Kunden

Die AWR Abbruch GmbH ist seit dem Erwerb eines R 974 Abbruch im Jahr 2007 Kunde der Liebherr-France SAS. Die VIQA-Brüder entschieden sich für Liebherr wegen des Know-hows, der Anpassungsfähigkeit der Produkte und vor allem über dreißigjährigen Erfahrung von Liebherr mit Abbruchbaggern. Die AWR Abbruch GmbH arbeitet und handelt immer mit Blick auf die Zukunft, sowohl personell als auch technisch. Für eines der führenden Abbruchunternehmen in Deutschland ist diese Orientierung an langfristigem Denken der Garant für den stetigen Fortschritt eines expandierenden Unternehmens.

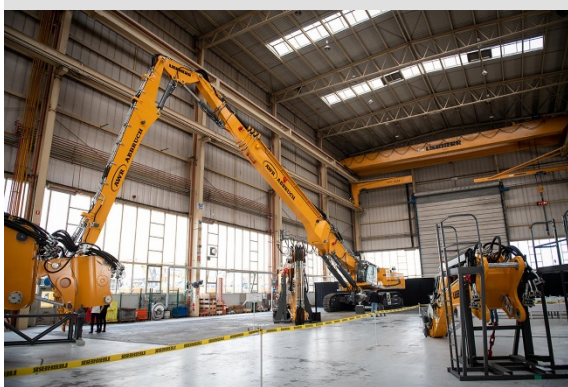
Über AWR Abbruch GmbH

Die AWR Abbruch GmbH wurde vor 55 Jahren von der Familie VIQA gegründet. Heute stehen die drei Brüder an der Spitze eines Unternehmens, das zu den führenden Abbruchunternehmen in Deutschland gehört. Das Unternehmen ist spezialisiert auf die Sanierung von Schadstoffsanierung Gebäude / Untergrund, Verwertung und Entsorgung, Industrie- und Gebäuderückbau, Erd- und Grundbau sowie Sprengungen.

Über die Firmengruppe Liebherr

Die Firmengruppe Liebherr ist ein familiengeführtes Technologieunternehmen mit breit diversifiziertem Produktprogramm. Das Unternehmen zählt zu den größten Baumaschinenherstellern der Welt, bietet aber auch auf vielen anderen Gebieten hochwertige, nutzenorientierte Produkte und Dienstleistungen an. Die Firmengruppe umfasst heute über 140 Gesellschaften auf allen Kontinenten, beschäftigt mehr als 48.000 Mitarbeiterinnen und Mitarbeiter und erwirtschaftete in 2019 einen konsolidierten Gesamtumsatz von über 11,7 Milliarden Euro. Seit seiner Gründung im Jahr 1949 im süddeutschen Kirchdorf an der Iller verfolgt Liebherr das Ziel, seine Kunden mit anspruchsvollen Lösungen zu überzeugen und zum technologischen Fortschritt beizutragen.

Bilder



liebherr-r-980-awr-abbruch-1.jpg

Der R 980 Demolition hat ein Einsatzgewicht von 190 Tonnen, ein Ballastgewicht von 35 Tonnen und erforderte monatelange Studien, Tests und Änderungen, um ein Ergebnis zu erzielen, das den Erwartungen des Kunden vollkommen entspricht.



liebherr-r-980-awr-abbruch-2.jpg

Von rechts nach Links : Martin Schickel (Geschäftsführer Liebherr-France SAS), Brigitte Klinkert (Ministerin für Arbeit, Beschäftigung, Berufsbildung und sozialen Dialog), Nazmi Viqa (AWR Abbruch GmbH) und Ilimi Viqa (AWR Abbruch GmbH).



liebherr-r-980-awr-abbruch-3.jpg

Neben der beeindruckenden Maschine wurde auch ein Stahlglobus besichtigt, der von den Auszubildenden des Schweißtrainingszentrums der Liebherr-France SAS gefertigt wurde.

Kontakt

Alban Villaumé

Marketing & Communication

Telefon: +333 89 21 36 09

E-Mail: alban.villaume@liebherr.com

Veröffentlicht von

Liebherr-France SAS

Colmar, France

www.liebherr.com