

Comunicato stampa

Liebherr aggiunge la LTR 1040 alla serie di gru cingolate telescopiche

- Prestazioni e operatività eccellenti nella classe 40 tonnellate
- Ottimizzata per il montaggio di elementi prefabbricati
- LTR 1040 è la versione a peso ridotto della LTR 1060

Liebherr risponde alle esigenze dei clienti e con la LTR 1040 offre una versione a peso ridotto della gru cingolata telescopica da 60 tonnellate LTR 1060. A fronte della richiesta di gru cingolate telescopiche nella classe 40 tonnellate nell'ambito di numerosi progetti e gare d'appalto, Liebherr amplia il proprio portafoglio di prodotti di gru cingolate telescopiche con una soluzione di concezione più ridotta. Se necessario, la LTR 1040 può essere trasformata in una LTR 1060.

Ehingen (Donau), (Germania), 11 maggio 2021 – la differenza principale rispetto alla LTR 1060 è la zavorra dal design sensibilmente più ridotto: la LTR 1040 è 20 tonnellate più leggera. Sul telaio non gravano le 10 tonnellate della zavorra centrale, mentre la piattaforma girevole perde 10 tonnellate di contrappeso. Il nuovo tipo di gru offre un eccellente rapporto prezzo-prestazione nella classe 40 tonnellate: le capacità di carico fino allo sbraccio medio superano nettamente la concorrenza mentre, con i suoi 40 metri, il braccio telescopico presenta una lunghezza superiore del 30 per cento circa rispetto ai normali standard della sua classe. Ciò consente di eseguire la gran parte dei lavori senza falcone ripiegabile.

Braccio telescopico lungo e robusto

In particolare per il montaggio di elementi prefabbricati in cemento, uno dei principali settori operativi delle gru cingolate telescopiche, la disponibilità di elevate capacità di carico rappresenta un aspetto di fondamentale importanza. Con uno sbraccio di 10 metri, la LTR 1040 solleva ad esempio fino a 8,6 tonnellate con un raggio d'azione di 360°. A braccio impennato, la portata sul telescopio esteso a 30,7 metri è di 18,8 tonnellate che passano a 10 con il braccio totalmente esteso a 40 metri. Con un falcone ripiegabile doppio di 16 metri, la LTR 1040 raggiunge la sua massima altezza di sollevamento di 55 metri con carichi di 3,1 tonnellate. Stiamo parlando di valori eccezionali ad oggi non ancora raggiunti nella classe 40 tonnellate.

Trasporto economico, rapidi tempi di allestimento

Grazie al peso di sole 43,5 tonnellate, incluse le 5,6 tonnellate della zavorra, la LTR 1040 assicura un trasporto particolarmente conveniente. Con una motrice a 3 assi e un semirimorchio a pianale ribassato a 4 assi, i carichi assiali durante il trasporto restano inferiori a 10 tonnellate. Sottraendo le 5 tonnellate della zavorra, il peso della LTR 1040 può essere ridotto a 38,5 tonnellate, rendendo persino possibile un peso di trasporto complessivo inferiore a 60 tonnellate.

Durante il trasporto, i telai cingolati vengono retratti a una lunghezza di 3,0 metri. L'altezza ridotta della gru di 3,15 metri, consente l'utilizzo di semirimorchi a pianale ribassato di tipo standard.

Ottimizzata per il montaggio di elementi prefabbricati

La sua struttura e il design, fanno della LTR 1040 la soluzione più indicata per il montaggio di elementi prefabbricati. Con un falconcino da montaggi di 2,5 metri e il secondo argano di sollevamento possono essere effettuati montaggi in modalità a 2 ganci. Il carico prelevato dal semirimorchio con il falconcino da montaggi viene passato al secondo gancio del braccio telescopico, consentendo il corretto posizionamento degli elementi prefabbricati e la movimentazione sui cingoli al luogo di montaggio.

Con un rinvio a 4 tratti di fune del bozzello sul falconcino da montaggi, la LTR 1040 solleva 17,7 tonnellate. La puleggia ripiegabile della LTR 1040 consente di sollevare carichi fino a 9 tonnellate in quanto anch'esso consente un doppio rinvio.

Elevati standard di sicurezza

Il sistema a pieno carico sul gancio rappresenta un importante vantaggio delle gru cingolate. Per sfruttare al meglio questa proprietà, Liebherr fornisce tabelle di carico per le traslazioni su terreni in pendenza.

La progressione di precisione fino a 0,3, 0,7, 1,5, 2,5 e 4 gradi assicura carichi ottimali anche in cantieri con terreni irregolari. Nei cantieri di dimensioni ridotte, la LTR 1040 può inoltre lavorare con i supporti dei cingoli retratti con una larghezza 3 metri. Per queste situazioni sono disponibili particolari tabelle di carico.

Liebherr ha reso l'accesso alla cabina della gru particolarmente sicuro e comodo. Il gruista raggiunge la sua postazione di lavoro con la piattaforma girevole in qualsiasi posizione tramite scaletta pieghevole, una pedana montata fissa sul telaio cingolato e un gradino extra-largo della cabina. I supporti e le catene dei cingoli non devono essere calpestati. La LTR 1040 risponde già oggi agli elevati standard di sicurezza in conformità ai requisiti previsti dalla nuova revisione EN13000, che entrerà in vigore nei prossimi anni.

Liebherr-Werk Ehingen GmbH: chi siamo

Liebherr-Werk Ehingen GmbH è uno dei principali produttori di gru mobili e cingolate. La gamma di gru mobili si estende dalla gru a 2 assi da 35 tonnellate a quella per carichi pesanti, con capacità di sollevamento di 1.200 tonnellate e telaio a 9 assi. Le gru mobili tralicciate o cingolate raggiungono capacità di carico fino a 3.000 tonnellate. Con sistemi a braccio universale e un'ampia dotazione aggiuntiva, sono al lavoro nei cantieri di tutto il mondo. Presso la sede di Ehingen lavorano 3.500 dipendenti. Un servizio completo in tutto il mondo garantisce un'elevata disponibilità di gru mobili e cingolate. Nel 2020, lo stabilimento Liebherr di Ehingen ha realizzato un fatturato di 2 miliardi di euro.

Il Gruppo Liebherr

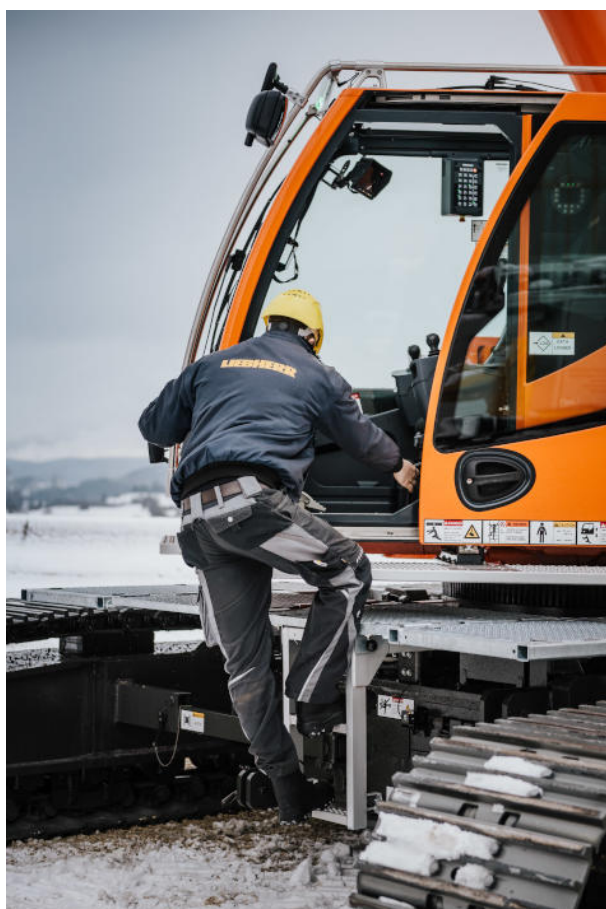
Il Gruppo Liebherr è un'azienda tecnologica a conduzione familiare con una gamma di prodotti molto diversificata. L'azienda è uno dei maggiori produttori di macchine per l'edilizia al mondo, ma offre anche prodotti e servizi di alta qualità e convenienti in molti altri settori. Oggi il gruppo comprende più di 140 aziende in tutti i continenti, impiega circa 48.000 persone e nel 2020 ha realizzato un fatturato complessivo consolidato di oltre 10,3 miliardi di euro. Fin dalla sua fondazione nel 1949 a Kirchdorf an der Iller, nel sud della Germania, Liebherr ha perseguito l'obiettivo di convincere i propri clienti con soluzioni ambiziose, contribuendo al progresso tecnologico.

Immagini



liebherr-ltr1040.jpg

La gru cingolata telescopica LTR 1040 amplia la serie LTR di Liebherr.



liebherr-ltr1040-access.jpg

Liebherr ha reso l'accesso alla cabina della gru particolarmente sicuro e comodo.

Referente

Wolfgang Beringer
Marketing and Communication
Tel.: +49 7391/502-3663
E-mail: wolfgang.beringer@liebherr.com

Publicato da

Liebherr-Werk Ehingen GmbH
Ehingen (Donau) / Germania
www.liebherr.com