

Nota de Prensa

## Liebherr forma una alianza con Hexagon para proveer la automatización de minas de la próxima generación

- Liebherr y la división de minería de Hexagon anunciaron en MINExpo en Las Vegas un acuerdo marco global que promueve la próxima generación de minería autónoma.
- Con este acuerdo, Liebherr demuestra la interoperabilidad de su oferta en autonomía.
- La integración del poder de las tecnologías de Hexagon con las soluciones autónomas de última generación de Liebherr ofrece niveles más altos de inteligencia a bordo, con una dependencia reducida de la infraestructura del sitio y de sistemas de supervisión centralizados.

**Liebherr, uno de los fabricantes de equipos de construcción y minería más grandes del mundo, y Hexagon, líder mundial en soluciones de realidad digital, que combina sensores, software y tecnologías autónomas, han firmado un acuerdo marco para ofrecer automatización de minas de próxima generación.**

Las Vegas (EE. UU.), 14 de septiembre de 2021 - la división de minería de Hexagon y Liebherr anunciaron hoy en MINExpo en Las Vegas un acuerdo marco global que avanza hacia la próxima generación en la automatización de minas. La tecnología Hexagon, incluido su sistema autónomo de gestión de misiones, se utilizará en las opciones de automatización de minas que ofrece Liebherr a los clientes. Un alto nivel de seguridad, flexibilidad e integración perfecta son las características distintivas de las ofertas de Liebherr, que incluyen su solución completa de transporte autónomo.

"El sistema de gestión de misión autónoma dirigirá la flota autónoma y los movimientos de tráfico no tripulados en toda la mina para un transporte óptimo. Está totalmente integrado con nuestra cartera de productos de gestión de flotas y análisis empresarial e informes", dijo Hexagon.

"Estamos felices de asociarnos con Liebherr, que comparte nuestra visión de un futuro autónomo y está igualmente comprometido con la seguridad de los mineros", dijo Andrew Crose, vicepresidente de Autónomos de la división de minería de Hexagon.

"Estamos muy orgullosos del sistema autónomo de gestión de misiones", añadió Crose. "Una plataforma que integra múltiples soluciones de vida útil de la mina, encarna nuestra misión de potenciar un futuro autónomo".

"La integración de las tecnologías de Hexagon permite a Liebherr proporcionar soluciones de minería autónomas, en consonancia con nuestra visión de automatización de minas de arquitectura abierta de

próxima generación", dijo Scott Bellamy, Jefe de Gestión de Productos - Camiones de Minería, Liebherr Mining.

"El anuncio de hoy es un hito emocionante tanto para Liebherr como para Hexagon, que apuntala la siguiente fase de nuestra asociación de colaboración".

La integración del poder de las tecnologías de Hexagon con las soluciones interoperables de Liebherr da origen a la próxima generación de automatización de minas con inteligencia integrada mejorada, lo que reduce la dependencia de la infraestructura del sitio y de los sistemas de supervisión centralizados.

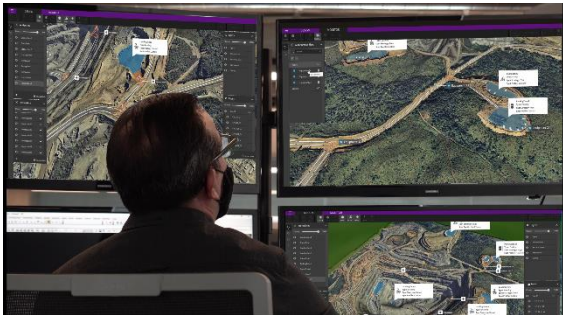
### **Acerca del Grupo Liebherr**

El Grupo Liebherr es una empresa familiar de tecnología con una gama de productos muy diversa. Se trata de uno de los líderes mundiales en la fabricación de maquinaria de construcción, aunque también ofrece productos y servicios de gran calidad y orientados al uso pertenecientes a muchos otros sectores. Actualmente, el Grupo cuenta con más de 140 filiales en todos los continentes y alrededor de 48 000 empleados. En 2020 alcanzó un volumen de negocios total consolidado superior a 10 300 millones de euros. Desde su creación en 1949 al sur de Alemania, en Kirchdorf an der Iller, el objetivo de Liebherr es sorprender a sus clientes con soluciones de primera calidad y contribuir al progreso tecnológico.

### **Acerca de Hexagon**

Hexagon es un líder mundial en soluciones de realidad digital, que combina sensores, software y tecnologías autónomas. Estamos utilizando los datos para impulsar la eficiencia, la productividad, la calidad y la seguridad en las aplicaciones industriales, de fabricación, de infraestructura, del sector público y de movilidad. Nuestras tecnologías están dando forma a los ecosistemas de producción y relacionados con las personas para que estén cada vez más conectados y sean autónomos, lo que garantiza un futuro escalable y sostenible. La división de minería de Hexagon resuelve los desafíos de las minas subterráneas y de superficie con tecnologías probadas para la planificación, las operaciones y la seguridad. Hexagon (Nasdaq Stockholm: HEXA B) tiene unos 21.000 empleados en 50 países y unas ventas netas de aproximadamente 4.600 millones de dólares. Obtenga más información en [hexagon.com](http://hexagon.com) y siganos en [@HexagonAB](https://twitter.com/HexagonAB).

### **Imágenes**



Hexagon autonomous mission management system.jpg

El sistema autónomo de gestión de misiones de Hexagon se utilizará en las opciones de automatización de minas que ofrece Liebherr.

### **Persona de contacto Liebherr**

Swann Blaise

Divisional General Manager, Marketing & Business Intelligence

Liebherr-Mining Equipment SAS

Teléfono: +1 757 928 2239

Correo electrónico: [swann.blaise@liebherr.com](mailto:swann.blaise@liebherr.com)

## **Persona de contacto Hexagon**

Neville Judd  
Communications Director  
Hexagon's Mining division  
Teléfono: +1 604 505 6154  
Correo electrónico: [neville.judd@hexagon.com](mailto:neville.judd@hexagon.com)

## **Publicado por**

Liebherr-Mining Equipment SAS  
Colmar / France  
[www.liebherr.com](http://www.liebherr.com)