

Presseinformation

## Liebherr Powerbloc bewährt sich beim Betonpumpen

- **Einzigartige Liebherr-Powerbloc-Antriebseinheit überzeugt Kunden im Baustelleneinsatz**
- **Halbgeschlossener Ölkreislauf bietet vielfache Vorteile**
- **Powerbloc bald für weitere Betonpumpentypen verfügbar**

**Die Vorteile der innovativen Powerbloc-Technologie überzeugen den Kunden im täglichen Einsatz auf der Baustelle. Nach der Vorstellung der Weltneuheit Liebherr-Powerbloc auf der Bauma 2019 konnte die Autobetonpumpe 42 XXT mit der Powerbloc-Pumpeinheit ihr Können vielfach unter Beweis stellen.**

Bad Schussenried (Deutschland), 3. März 2021 – Bereits seit zwei Jahren ist die Autobetonpumpe 42 M5 XXT inzwischen bei der Betonpumpen-Union (BPU) in und um Ulm stetig im Einsatz. Zuletzt sogar bei der Betonage einer sehr massiven Bodenplatte im Liebherr-Werk Ehingen, wo Mobil- und Raupenkrane hergestellt werden. Um die durchgängig hohe Qualität der Liebherr Krane sicherzustellen, ist eine hoch tragfähige Testfläche notwendig. Hierfür wurde mit Hilfe der 42 M5 XXT Autobetonpumpe eine Prüfplatte bestehend aus rund 750 m<sup>3</sup> Beton gepumpt. Die kompletten Betonagearbeiten konnten innerhalb von nur einem Arbeitstag abgeschlossen werden. Vor Ort war zusätzlich mit der 37 XXT noch eine weitere Autobetonpumpe aus dem Hause Liebherr.

### **Einzigartige Powerbloc-Antriebseinheit**

Ein wesentliches Highlight der neuen 42 M5 XXT Autobetonpumpe ist die neu entwickelte Antriebseinheit Liebherr-Powerbloc. Sie zeichnet sich insbesondere durch die vollständige Integration aller hydraulischen Schalt- und Messelemente aus. Dadurch werden zahlreiche zuvor noch notwendige Hydraulikschläuche sowie weitere Bauteile überflüssig. Damit ist die Antriebseinheit ein wahrliches Unikat in der Betonpumpenwelt. Die herausragenden Eigenschaften des neuen Systems sind allen voran die hohe Robustheit und Leistung sowie die Laufruhe im Betrieb.

---

Christian Klafszky, Geschäftsführer der BPU Ulm, ist von der Betriebseinheit nach rund eineinhalb Jahren Baustelleneinsatz vollends überzeugt und bestätigt: „Was mir an dieser Maschine besonders gut gefällt, ist der ruhige und kraftvolle Betrieb der Pumpeinheit. Dies ist möglich dank des neuen Powerbloc-Systems.“

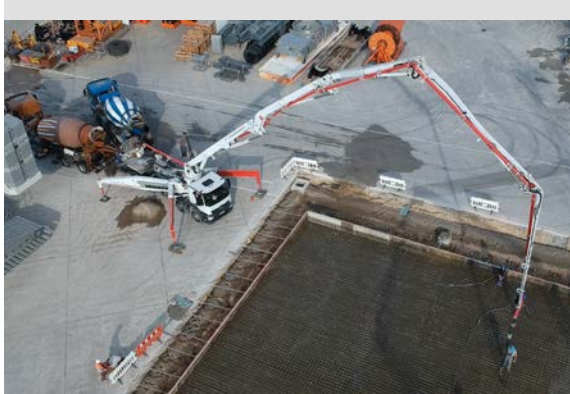
Ergänzt wird die innovative Antriebseinheit durch einen neu konzipierten, hocheffizienten halbgeschlossenen Ölkreislauf. Dieser garantiert, dass sämtliche Antriebe permanent sowohl zuverlässig als auch kraftvoll mit hydraulischer Energie versorgt werden. Dem von Liebherr eigens entwickelten System gelingt damit die optimale Verschmelzung aller Vorteile der am Markt aktuell erhältlichen offenen und geschlossenen Kreise ohne deren jeweilige Nachteile. Infolgedessen kann das Ölvolumen erheblich reduziert werden.

Derzeit ist der Powerbloc noch lediglich in Kombination mit der 42 M5 XXT Autobetonpumpe verfügbar. Allerdings wird mit Hochdruck daran gearbeitet, dass das innovative System schon in naher Zukunft auch für weitere Betonpumpentypen angeboten werden kann.

## Bilder



liebherr-42XXT-pump.jpg  
Autobetonpumpe 42 XXT mit Powerbloc.



liebherr-42XXT-jobsite.jpg

Liebherr 42 XXT beim Einsatz im Liebherr-Werk Ehingen.

**Ansprechpartner**

Klaus Eckert

Telefon: +49 7583 949-328

E-Mail: klaus.eckert@liebherr.com

**Veröffentlicht von**

Liebherr-Mischtechnik GmbH

Bad Schussenried, Deutschland

[www.liebherr.com](http://www.liebherr.com)