

Pressemitteilung

## Erster R 926 Bagger der Generation 8 in Belgien

- **Entscheidung für die Qualität und Zuverlässigkeit der Liebherr-Maschinen**
- **R 926 G8 – die Kombination aus Leistung und Vielseitigkeit**
- **Das Familienunternehmen Timo-Tuin: 30 Jahre im Dienst des Kunden**

**Die Firma Timo-Tuin hat eine Liebherr-Maschine der neuesten Generation zur Durchführung verschiedener Erdbewegungsarbeiten angeschafft. Damit hat sich das Unternehmen für die Leistung, den geringen Kraftstoffverbrauch und den Komfort des Liebherr-Raupenbaggers R 926 G8 entschieden. Des ersten Exemplars dieses Typs in Belgien.**

Poperinge (Belgien), 26. Januar 2021 – „Der R 926 G8 wird mit seiner großen Vielseitigkeit und seinen optimalen Leistungen voll und ganz unseren Bedürfnissen gerecht“, fasst der Sohn des Firmengründers Timo Tuin, Sandrino Timperman, seine Entscheidung für den R 926 zusammen.

### **Entscheidung für die Qualität und Zuverlässigkeit der Liebherr-Maschinen**

Die wichtigsten Kriterien für das Unternehmen sind die Qualität und Zuverlässigkeit des Produkts. Der Bagger hat inzwischen 215 Betriebsstunden absolviert und der Kunde ist sehr zufrieden mit ihm. Der Liebherr-Kundendienst war das zweite Kriterium für Timo-Tuin. Hier kann das belgische Unternehmen im Bedarfsfall auf die Reaktionsgeschwindigkeit des örtlichen Liebherr-Händlers SOMTP Belgium zählen.

Besonders beeindruckt ist der Kunde von der Wirtschaftlichkeit des Baggers: Der durchschnittliche Kraftstoffverbrauch des R 926 liegt unter 13 Litern. Timo-Tuin arbeitet auf immer mehr städtischen Baustellen und in der Nähe von Wohnhäusern, weshalb das Unternehmen vermehrt auf die Umwelt achtet.

### **Der R 926 G8 kombiniert Leistung und Vielseitigkeit**

Auch die Leistung und Geschwindigkeit der Maschinen sind für das belgische Unternehmen wichtig. Der Raupenbagger R 926 der Generation 8 ist leistungsstark und erfüllt alle

---

Anforderungen. Ausgerüstet mit einem hydraulischen Schnellwechsler sowie Hydraulikleitungen für den hydraulischen Aufbrechhammer und den Sortiergreifer verlegt der Bagger derzeit die Rohrleitungen für das Wassernetz eines Wohngebiets im belgischen Veurne. Die Aushubkräfte, das Durchzugsvermögen des Unterwagens und das Drehmoment des Oberwagens wurden im Vergleich zur Vorgängergeneration erhöht. Diese Verbesserungen erhöhen insgesamt die Baggerleistung in den einzelnen Anwendungen.

Neben der Leistung und Stabilität der Maschine schätzt der Fahrer auch den Komfort und die Ruhe in der Kabine. Hier verfügt er über einen geräumigen und klimatisierten Arbeitsbereich. Zur Erleichterung der täglichen Arbeit ist die Kabine mit einem pneumatischen Sitz mit Höhen- und Längsdämpfung und einem leicht bedienbaren, hochauflösenden 7-Zoll-Farb-Touchscreen ausgestattet.

Der R 926 ist das Ergebnis der Generation 8, die komplett überarbeitet wurde, um den Komfort, die Sicherheit, die Ergonomie und die Betriebsleistungen zu verbessern. Sieben Modelle von 22 bis 45 Tonnen wurden auf der Bauma 2019 in München präsentiert.

#### **Über Timo-Tuin**

Das belgische Unternehmen wurde 1990 in Poperinge von Jean-Marie Timperman, Annie Denblyden und ihrem Sohn Sandrino gegründet. Timo-Tuin beschäftigt aktuell 15 Mitarbeiter und ist in den Bereichen Abwasserentsorgung, Straßennetze und Umweltaarbeiten tätig. Verschiedene öffentliche und private Bauherren verlassen sich auf die Firma Timo-Tuin, wenn es um die sorgfältige und reibungslose Ausführung von Bauarbeiten geht.

#### **Über die Firmengruppe Liebherr**

Die Firmengruppe Liebherr ist ein in Familienbesitz befindliches Technologieunternehmen mit einer breit diversifizierten Produktpalette. Das Unternehmen zählt nicht nur zu den weltweit führenden Herstellern von Baumaschinen, sondern bietet auch in vielen anderen Bereichen hochqualitative, wertschöpfende Produkte und Dienstleistungen an. Die Gruppe, zu der heute mehr als 140 Unternehmen auf allen Kontinenten gehören, beschäftigt mehr als 48.000 Mitarbeiter und erwirtschaftete 2019 einen konsolidierten Gesamtumsatz von mehr als 11,7 Milliarden Euro. Seit der Gründung von Liebherr im süddeutschen Kirchdorf an der Iller im Jahre 1949 verfolgt das Unternehmen das erklärte Ziel, seine Kunden mit herausragenden Lösungen zu begeistern und zum technologischen Fortschritt beizutragen.

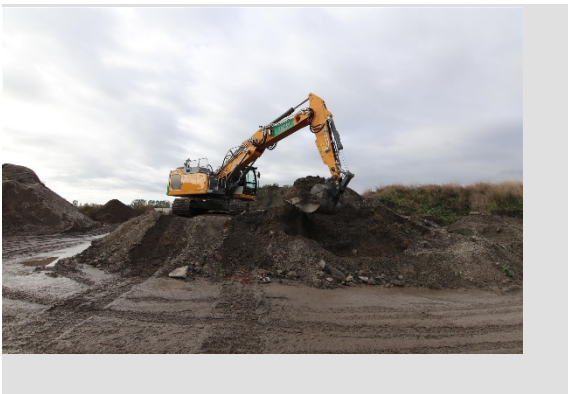
---

## Bilder



liebherr-r926-timo-tuin-1.jpg

Der R 926 ist das Ergebnis der Generation 8, die komplett überarbeitet wurde, um den Komfort, die Sicherheit, die Ergonomie und die Betriebsleistungen zu verbessern.



liebherr-r926-timo-tuin-2.jpg

Der durchschnittliche Kraftstoffverbrauch des R 926 liegt unter 13 Litern.

## Kontakt

Alban Villaumé  
Marketing & Kommunikation  
Telefon: +333 89 21 36 09  
E-Mail: [alban.villaume@liebherr.com](mailto:alban.villaume@liebherr.com)

## Herausgegeben von

Liebherr-France SAS  
Colmar, Frankreich  
[www.liebherr.com](http://www.liebherr.com)