

Comunicato stampa

Nuovo accessorio Liebherr: maggiori possibilità d'impiego per escavatori gommati e cingolati

- La nuova Tilt Unit „LiTiU“ Liebherr aumenta la funzionalità degli accessori
- L'angolo di oscillazione arriva a 2 x 75°
- Maggiore flessibilità e possibilità d'impiego
- Disponibile in diverse varianti e dimensioni

Con la nuova Tilt Unit „LiTiU“ Liebherr presenta un accessorio innovativo che amplia l'angolo di oscillazione di diversi accessori. Grazie all'unità LiTiU, gli accessori rigidi raggiungono angoli di oscillazione fino a 2 x 75°. Inoltre, accessori idraulici come benne selezionatrici, benne girevoli per la pulizia di fossi possono già essere combinati con l'unità LiTiU per un angolo di oscillazione ancora maggiore. LiTiU è compatibile con accessori di altri produttori. La nuova unità è disponibile in diverse varianti e dimensioni.

Kirchdorf an der Iller (Germania), 29 gennaio 2021 – Il nuovo accessorio Liebherr LiTiU è stato progettato per applicazioni in cui l'angolo di oscillazione rappresenta un'estensione dell'area di lavoro. Consente maggiori possibilità di impiego per escavatori gommati e cingolati. Oltre ai classici lavori di scavo, le macchine possono essere impiegate nel livellamento e modellazione di terrapieni, nei lavori di livellamento e sgombero fossi nonché nei lavori di demolizione e riciclaggio senza richiedere un riposizionamento o un cambio dell'accessorio

Tecnologia innovativa a integrazione della tecnologia collaudata

LiTiU è un accessorio sviluppato da Liebherr con motore di oscillazione integrato protetto. È disponibile nelle varianti con montaggio diretto o montaggio a sandwich, ciascuna in due diverse misure. Come montaggio diretto l'unità LiTiU 12 o LiTiU 18 viene montata sull'estremità dello stelo dell'escavatore mobile o cingolato. Il collegamento tra il lato inferiore dell'unità LiTiU e l'accessorio avviene o con l'attacco rapido Liebherr SWA 33 / SWA 48 o con l'attacco rapido completamente automatico Liebherr SWA 33 LIKUFIX® / SWA 48 LIKUFIX®. A seconda dell'attacco rapido, in questa variante sono possibili angoli di

oscillazione fino a 2 x 75° Con il circuito idraulico opzionale ampliato, l'unità LiTiU 18 può essere inoltre comandata direttamente. In questo modo i circuiti di alta e media pressione sono disponibili per le funzioni degli accessori. Non è più necessario effettuare inutili commutazioni sugli elementi di comando del Joystick e la produttività può essere incrementata.

Sia il collegamento tra estremità dello stelo e LiTiU sia tra lato inferiore LiTiU e accessorio avviene per LiTiU 33 e LiTiU 48 in montaggio a sandwich per mezzo dell'attacco rapido completamente automatico Liebherr SWA 33 LIKUFIX® / SWA 48 LIKUFIX®. In questa versione l'angolo di oscillazione possibile arriva a 2 x 50°. Un vantaggio di questa variante dell'accessorio è rappresentato dai collegamenti idraulici esterni. Ciò garantisce un flusso di olio uniforme e costante. Le unità LiTiU 33 e LiTiU 48 sono quindi il perfetto completamento per accessori con riduttore di rotazione proprio, come per esempio le benne selezionatrici o le piastre vibranti. Ma anche per accessori come martelli, frese e trinciatrici che non presentano riduttore di rotazione proprio, pur richiedendo elevate quantità di olio e perdite di pressione ridotte, questa variante dell'accessorio è utile.

Vantaggi in termini di comfort ed efficienza grazie a LIKUFIX®

Combinando la nuova unità LiTiU con l'attacco rapido completamente automatico LIKUFIX® si ottengono ulteriori vantaggi in termini di comfort ed efficienza. LIKUFIX® è un dispositivo di cambio rapido con sistema automatico di accoppiamento idraulico. Diventa così possibile cambiare in sicurezza accessori sia meccanici sia idraulici sul lato inferiore della LiTiU nel giro di pochi secondi dalla cabina di guida. Oltre a un cambio rapido e sicuro degli accessori, le unità LiTiU 33 e LiTiU 48 possono essere smontate completamente per combinare la macchina con un altro accessorio.

Maggiori possibilità d'impiego

Nei classici lavori di movimento terra, quali ad esempio lo scavo o il trasporto di diversi materiali, vengono impiegate prevalentemente benne fisse. Per poter eseguire livellamento e modellazione di terrapieni, lavori di livellamento e sgombero fossi nonché lavori di demolizione e riciclaggio, un certo angolo di oscillazione è un vantaggio. Con la nuova unità LiTiU ogni accessorio fisso diventa un'unità girevole senza dover effettuare un cambio dell'accessorio. Anche accessori che sono già idraulici possono essere combinati con l'unità LiTiU per un angolo di oscillazione ancora più ampio, nonché accessori di altri produttori come per esempio piastre vibranti o trinciatrici. Gli escavatori gommati e cingolati hanno una

flessibilità d'impiego ancora maggiore con il nuovo accessorio Liebherr.

Contemporaneamente si incrementa la produttività, dato che con l'angolo di oscillazione generato si possono lavorare anche punti difficilmente accessibili senza dover riposizionare la macchina.

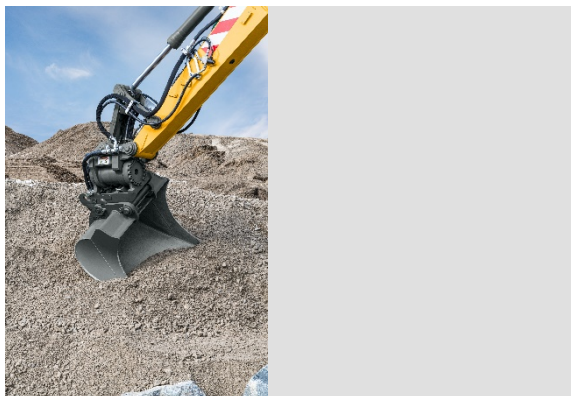
Attacchi rapidi e accessori Liebherr

Liebherr-Hydraulikbagger GmbH sviluppa e produce annualmente con i massimi requisiti di qualità fino a 10.000 accessori e attacchi rapidi. Questi possono essere impiegati sia per escavatori idraulici, macchine per la movimentazione di materiali e pale gommate Liebherr nonché per macchine di altri produttori. La gamma di prodotti va dagli attacchi rapidi agli strumenti di scavo per il settore movimento terra fino alle benne per gli impieghi più diversi nella tecnologia della movimentazione di materiali. In questo campo Liebherr vanta un'esperienza decennale nello sviluppo e nella produzione. Per poter offrire anche in futuro risultati eccellenti in termini di prestazioni e produttività, Liebherr sviluppa continuamente nuove soluzioni per i suoi accessori e attacchi rapidi.

A proposito del gruppo imprenditoriale Liebherr

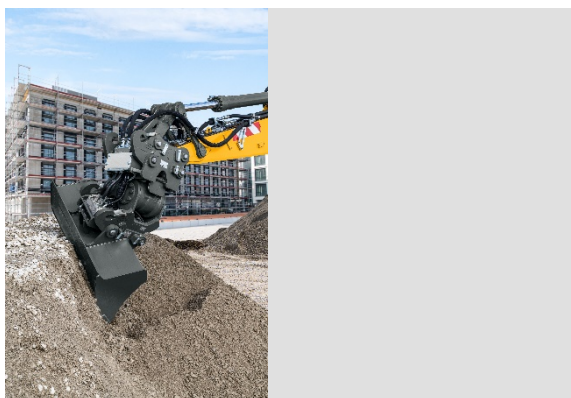
Il gruppo imprenditoriale Liebherr è un'impresa tecnologica a conduzione familiare con un piano di produzione molto diversificato. L'impresa è annoverata tra i maggiori costruttori di macchine operatrici del mondo, ma offre prodotti e servizi di qualità elevata, rivolti alle esigenze dei clienti, in diversi altri settori. Il gruppo include oggi oltre 140 società in tutti i continenti, offre occupazione a più di 48.000 collaboratrici e collaboratori e nel 2019 ha conseguito un fatturato consolidato complessivo superiore a 11,7 miliardi di euro. Sin dalla sua fondazione nel 1949 presso la località di Kirchdorf an der Iller nella Germania meridionale, Liebherr persegue lo scopo di convincere i propri clienti grazie a soluzioni ambiziose e contribuire al progresso tecnologico.

Figure



liebherr-LiTiU-18-direct-mounting.jpg

Nella variante a montaggio diretto la nuova unità LiTiU 18 viene montata direttamente sull'estremità dello stelo dell'escavatore mobile o cingolato e permette un angolo di oscillazione fino a $2 \times 75^\circ$.



liebherr-LiTiU-48-sandwich-attachment.jpg

Nella variante del montaggio a sandwich il collegamento tra l'estremità dello stelo e LiTiU nonché tra il lato inferiore della LiTiU e l'accessorio tramite l'attacco rapido Liebherr avviene in modo completamente automatico. La nuova unità LiTiU 48 consente così un angolo di oscillazione fino a $2 \times 50^\circ$.

Referente

Nadine Willburger

Marketing

Telefono: +49 7354 / 80 - 7332

E-Mail: nadine.willburger@liebherr.com

Pubblicato da

Liebherr- Hydraulikbagger GmbH

Kirchdorf an der Iller / Deutschland

www.liebherr.com