

Пресс-релиз

В Crane Planner 2.0 доступны НОВЫЕ мобильные краны

- Crane Planner 2.0 – это программа для планирования и визуализации грузоподъёмных работ.
- В версии 2.0 добавлены модели мобильных кранов: LTM 1650-8.1, LTM 1450-8.1, LTM 1300-6.2, LTM 1250-5.1 и LTM 1230-5.1.
- Гусеничные краны LR 1250.1 unplugged, LR 1200.1 unplugged и HS 8070.1 теперь доступны к выбору в режиме планирования.
- С каждым обновлением Crane Planner расширяет выбор техники и функций.
- Программа удобна в использовании, не требует дополнительного обучения или специального оборудования.

Программа Crane Planner 2.0 предоставляет пользователям новые возможности: теперь доступны гусеничные краны Liebherr грузоподъёмностью до 300 т, а также новые мобильные краны и канатные экскаваторы. Crane Planner 2.0 – эффективный помощник при планировании различных крановых операций.

Эхинген (Германия), 3 февраля 2022 г. – Обновлённая версия программы Crane Planner расширяет возможности планирования строительных проектов. 3D-проектирование подъёмных работ теперь доступно для большего числа мобильных кранов Liebherr: помимо модели LTM 1750-9.1 добавлены автокраны LTM 1650-8.1, LTM 1450-8.1, LTM 1300-6.2, LTM 1250-5.1 и LTM 1230-5.1. Разработчики расширяют модельный ряд техники – следующим дополнением к Crane Planner станет модель LTM 1350-6.1. После обновления пользователи программы автоматически получают доступ к новым машинам и функциям. Например, это дополнительный инструмент планирования – «Измеритель расстояний», который позволит с точностью до сантиметра позиционировать машины относительно строений и друг друга. Обновление полностью бесплатно.

Планировать работу, работать по плану

Crane Planner 2.0 помогает заранее рассчитать алгоритмы действий при грузоподъёмных работах. Это повышает эффективность и безопасность работ с тяжёлыми и комплексными грузами при эксплуатации гусеничных кранов, а также ускоряет рабочие циклы при использовании мобильных кранов. Программа отображает интерактивные трёхмерные модели техники, грузов, зданий и ландшафта, интегрируя всю информацию в Google Карты. При этом интерфейс отображает все важные параметры и размеры техники. Пользователи могут добавлять и удалять объекты при помощи инструмента «Позиционирование». Для работы Crane Planner 2.0 не требуются дорогие CAD-программы или мощные компьютеры. Окончательный план работ можно

экспортировать в формате отчёта и сразу выслать заказчику. Это облегчает участие подрядчика в крупных проектах.

Программа сочетает трёхмерный пользовательский интерфейс и точные машинные данные. Например, информация об ограничении грузового момента импортируется в Crane Planner непосредственно из системы управления крана LICCON. Показатели в Crane Planner 2.0 основаны на реальных параметрах мобильных и гусеничных кранов. Программа одновременно отображает значение и взаимовлияние таких параметров, как давление на грунт, опорная база, грузоподъёмность и центр тяжести. При каждом изменении конфигурации, нагрузки или позиционирования программа обновляет расчёты.

Бесплатная версия с базовым функционалом, полная версия с расширенными возможностями

В бесплатной версии Crane Planner 2.0 можно создавать сложные 2-мерные планы работ. Набор функций схож с возможностями планировщика LICCON. В полной версии уже доступны детализированные интерактивные 3D-модели кранов, а также библиотека 3D-объектов: здания, дороги, техника, грузы. 3D-модели интегрированы в Google Карты и отображаются в реальном масштабе.

При разработке Crane Planner 2.0 специалисты Liebherr уделили особое внимание удобству интерфейса. Для работы с этой программой не требуются специальные знания или мощное оборудование, достаточно обычного компьютера.

Программу можно скачать на сайте [Crane Planner](#). Доступны полная и бесплатная лицензии. При этом полную версию Crane Planner 2.0 можно бесплатно испытать в течение 30 дней.

О группе компаний Liebherr

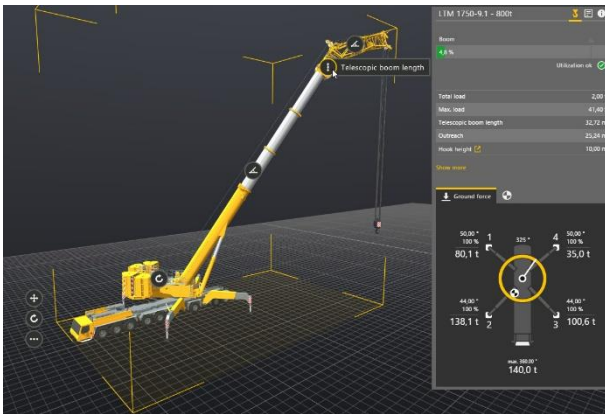
Группа компаний Liebherr – это высокотехнологичное семейное предприятие, выпускающее широкий ассортимент продукции. Концерн Liebherr является не только одним из крупнейших в мире производителей строительной техники, но и поставщиком высококачественных и практичных продуктов и услуг для многих областей применения. На сегодняшний день группа объединяет более 140 предприятий на всех континентах и около 48 000 сотрудников. В 2020 г. суммарный оборот группы компаний Liebherr превысил 10,3 млрд евро. Со дня основания в 1949 году в г. Кирхдорф-на-Иллере на юге Германии концерн Liebherr стремится предоставить заказчикам максимально эффективные решения и активно способствует техническому прогрессу.

Подписи к изображениям



liebherr-crane-planner-3d-software.jpg

Crane Planner выводит планирование подъёмных работ на новый уровень. Программа сочетает трёхмерный интерфейс с параметрами кранов, импортированными из системы управления LICCON.



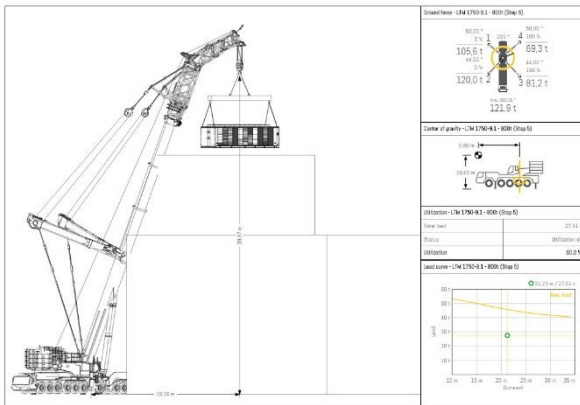
liebherr-crane-planner-realtime.jpg

Такие параметры, как давление на грунт, опорная база, грузоподъёмность и центр тяжести отображаются одновременно. При каждом изменении конфигурации, нагрузки или позиции расчёты обновляются.



liebherr-crane-planner-distance-tool.jpg

Новый инструмент планирования – «Измеритель расстояния». Теперь позиционировать машины относительно зданий, объектов и друг друга можно с точностью до сантиметра.



liebherr-crane-planner-report.jpg

Crane Planner формирует подробные отчеты о плане грузоподъемных работ.

Дополнительная информация:

Вольфганг Пфистер / Wolfgang Pfister
Руководитель отдела стратегического маркетинга и коммуникаций
Тел.: +43 50809 41444
Эл. почта: wolfgang.pfister@liebherr.com

Вольфганг Берингер / Wolfgang Beringer
Отдел маркетинга и связи с общественностью
Тел.: +49 7391 / 502 - 3663
Эл. почта: wolfgang.beringer@liebherr.com

Опубликовано:

Liebherr-Werk Nenzing GmbH
Ненцинг/ Австрия

Liebherr-Werk Echingen GmbH
Эхинген (Дунай) / Германия
www.liebherr.com