

Nota à imprensa

## **Bauma 2022: Primeira “apresentação ao vivo” do Liebherr PR 766 G8**

---

- O sistema de tração de rastos “High Drive” equipa o PR 766 G8 de forma otimizada para intervenções de exploração mineira pesadas
- Vantagem em termos de eficiência: único trator de terraplanagem de transmissão hidrostática na classe das 50 toneladas
- Maior produtividade através do foco na segurança e no conforto do manobrador
- Lançamento das vendas: Bauma 2022

Com o PR 766 G8, a Liebherr aumenta a frota dos buldózers de terraplanagem de 8.<sup>a</sup> geração até 55 toneladas de peso operacional. Em simultâneo, o campo de aplicação desta máquina é alargado ao setor da exploração mineira: Tal como o maior buldózer Liebherr PR 776, o Liebherr PR 766 G8 possui agora o sistema de tração de rastos “High Drive”, reconhecido para intervenções de extração pesadas.

Munique (Alemanha), 24 de Outubro de 2022 – Como buldózer multifuncional para manuseamento de materiais e extração de matéria-prima: Tendo em conta as principais aplicações do Liebherr PR 766 G8, a mais recente geração de máquinas oferece um enorme potencial aos clientes. O novo design do sistema de tração de rastos em combinação com as vantagens do conforto da cabina e de operação, promete pleno desempenho e produtividade, tanto da máquina como do operador – mesmo em solos rochosos e trabalhos demorados. Ao mesmo tempo, o conceito de transmissão diesel-hidráulica distingue o trator de terraplanagem Liebherr da concorrência com conversores de binário convencionais. Aqui, as vantagens de eficiência igualmente grandes, especialmente no consumo de gasóleo, são realistas como na série anterior e nas máquinas-irmãs de maior e menor dimensão.

### **Eficiência económica e desempenho: conceito de transmissão moderno e infinitamente variável**

O novo PR 766 G8 é alimentado por um motor a diesel Liebherr de 8 cilindros com uma potência máxima de 360 kW (490 cv), e está em conformidade com as normas de emissões Nível V e Tier 4f. O peso operacional do trator de terraplanagem hidrostático é de até 54,3 t, e estão disponíveis lâminas com uma capacidade de 13,6 m<sup>3</sup> (lâmina semi-U) ou 17 m<sup>3</sup> (lâmina U).

Graças ao conceito de transmissão hidrostática da Liebherr infinitamente variável, os clientes podem operar o PR 766 G8 de forma eficiente em termos de recursos: Os componentes da transmissão e o sistema inteligente de gestão do motor Liebherr são perfeitamente compatíveis entre si, sendo a velocidade do motor diesel mantida constantemente na faixa de eficiência ótima (~ 1.600 rpm) pela

transmissão hidrostática. Isto distingue a tração da Liebherr de outros conceitos de transmissão da classe de tamanho D9 disponíveis no mercado, em que a velocidade do motor oscila muito durante o funcionamento.

A função ECO é padrão em todos os tratores de terraplanagem de 8.<sup>a</sup> geração da Liebherr. Esta permite ao operador escolher entre um elevado desempenho (incluindo o Power Boost automático) e uma máxima economia, e proporciona uma maior economia de combustível em aplicações ligeiras a médias.

Toda a cadeia cinemática da Liebherr contribui, assim, para uma elevada eficiência e um consumo de combustível significativamente inferior ao padrão da indústria, com o mesmo desempenho de propulsão.

## **Fiabilidade: componentes robustos fabricados por nós**

Durante décadas, os motores Liebherr têm comprovado o seu valor em aplicações de máquinas de construção em todo o mundo. Desenvolvidos para as condições operacionais mais difíceis, a sua conceção robusta e a tecnologia de ponta garantem a máxima fiabilidade operacional e vida útil. Com a comprovada tração hidrostática da Liebherr, não são necessários componentes de elevado desgaste, tais como transmissão manual, embraiagens ou travão de serviço. Em vez disso, as bombas e motores hidráulicos de alta qualidade funcionam praticamente sem desgaste, e têm um funcionamento particularmente fiável.

Para aplicações especiais particularmente difíceis – como no deserto, a baixas temperaturas ou em indústrias especiais (extração, madeira, papel, etc.) – a Liebherr disponibiliza numerosas adaptações comprovadas no terreno em condições Ex Works.

## **Conceito de sistema de tração de rastos otimizado para intervenções: High Drive para aplicações de extração pesadas**

Para dar uma resposta ainda melhor às exigências dos trabalhos em solos rochosos, o conceito do sistema de tração de rastos de 70 toneladas foi adaptado ao PR 766 G8.

As rodas-guia montadas em pêndulo e os rolos de lagarta absorvem choques e proporcionam uma excelente tração da corrente. Para além da melhor adaptação do sistema de tração de rastos ao solo durante a condução sobre rochas, é especialmente aqui que entra em jogo a posição elevada da transmissão final: o “High Drive” reduz o desgaste das rodas motrizes, bem como dos casquilhos dos rolamentos, e protege a transmissão final e as suas juntas contra danos e sujidade.

## **Conforto do manobrador: cabina moderna, operação intuitiva**

O manobrador orienta-se imediatamente na plataforma do manobrador, especialmente desenvolvida para esta classe de máquinas. Com a operação de joystick comprovada da Liebherr, o manobrador pode controlar todos os movimentos de deslocação e direção com apenas um elemento de entrada eletrónico.

As particularidades da cabina incluem elementos de comando centralizados, o visor tátil de 9" e numerosas prateleiras e um compartimento climatizado. O visor permite ao manobrador ler todos os parâmetros importantes da máquina, definir confortavelmente os modos de operação, como a função ECO, a redução automática da velocidade do motor e o comportamento de resposta da tração e da direção, e manobrar funções de conforto e segurança, tais como a câmara de visão traseira de série.

O posto de trabalho espaçoso no PR 766 G8 oferece as melhores condições para trabalhar com um reduzido nível de fadiga. O manobrador pode ajustar todos os elementos de comando da tração, da lâmina e do escarificador traseiro para a posição ergonomicamente mais favorável. Os joysticks com forma otimizada, para a postura ergonómica das mãos, asseguram que o trabalho é realizado com o maior conforto possível. O reconhecimento do manobrador é automático através do interruptor de contacto do banco integrado, sem que este tenha de acionar uma alavanca de segurança.

## **Máxima segurança: excelente visibilidade do equipamento de trabalho e imediações**

O design moderno do novo Liebherr PR 766 G8 proporciona ao manobrador uma visão clara em todas as direções, resultando numa forma de trabalho particularmente eficiente que aumenta a segurança na utilização diária.

Uma ótima visibilidade geral da área circundante, bem como da lâmina e do escarificador traseiro são asseguradas por arestas rebatidas para todos os lados, vidros panorâmicos e proteção ROPS/FOPS diretamente integradas na estrutura da cabina. A vista para a frente e para a área de trabalho lateral não tem obstáculos; não é obstruída pelo sistema de exaustão nem pela plataforma de trabalho contínua. Esta última permite o acesso à cabina, aos pontos de serviço e de abastecimento dos materiais auxiliares e operacionais.

Os LED modernos (1.200 lm) asseguram uma iluminação adequada da área de trabalho. O conceito de iluminação modular (incluindo holofotes auxiliares ou LEDs de alta potência com 4.200 lm) faz parte integrante da conceção da máquina, e permite que a iluminação seja adaptada de forma ideal à respetiva intervenção.

## **Ótima acessibilidade de serviço e longos intervalos de substituição**

Pontos de manutenção centralizados, painéis de acesso de grande abertura e portas do compartimento do motor, uma cabina de manobrador basculante de série e um ventilador de arrefecimento opcionalmente amovível para fins de limpeza, permitem um acesso rápido para manutenção e uma fácil manutenção dos novos tratores de terraplanagem da Liebherr.

Além disso, todos os tratores de terraplanagem para exploração mineira da Liebherr (PR 766 e 776) possuem as chamadas estações "Ground Level Service Stations" na parte de trás das máquinas. Isto permite que os trabalhos diários de manutenção e serviço sejam realizados de forma rápida e segura a partir do solo. No lado elétrico, existem interruptores para iluminação ascendente, paragem de emergência e "Ground Level Lockout" (corte de corrente para tarefas de manutenção no sistema elétrico). Na área dos fluidos e consumíveis, existe uma ligação para troca rápida do óleo de motor, o

óleo da caixa de engrenagens do distribuidor da bomba e o óleo hidráulico, bem como um dispositivo de abastecimento rápido de combustível.

Com o LiDAT, o sistema padrão de gestão de frota da Liebherr, o trabalho de serviço necessário, as mensagens de aviso, a posição da máquina e os dados atuais de consumo e níveis de abastecimento podem ser consultados e geridos de forma eficiente. Dependendo dos serviços contratados, os dados são atualizados várias vezes por dia, e podem ser acedidos a qualquer momento pela Internet. Pode ser configurado um alarme automático para informação particularmente importante, por exemplo quando a máquina sai de uma zona predefinida ou caso sejam registados estados operacionais críticos.

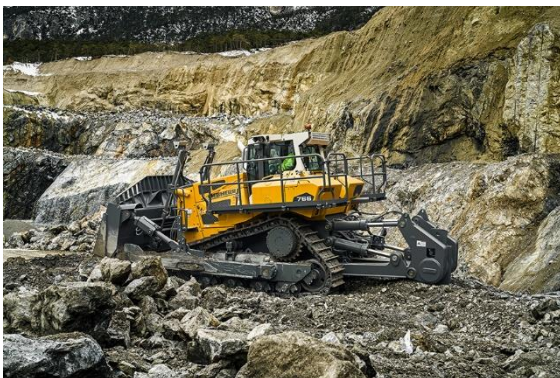
## Sobre a Liebherr-Werk Telfs GmbH

A Liebherr-Werk Telfs GmbH tem vindo a produzir uma variedade cada vez maior de máquinas de construção com transmissão hidrostática desde 1976. A empresa pode tirar partido dos longos anos de experiência do Grupo Liebherr com este tipo de transmissão. Quer sejam tratores de terraplanagem, carregadores de lagartas, pás carregadoras telescópicas ou instaladoras de tubos – as máquinas de construção de Telfs são consistentemente concebidas para uma elevada eficiência. Em primeiro plano estão o aumento da eficiência, a redução do consumo de combustível e as emissões de CO<sub>2</sub>. No desenvolvimento e produção são utilizadas tecnologias de ponta assistidas por computador: na construção e conceção, no processamento com robôs de soldadura e na gestão da qualidade informatizada.

## Sobre o Grupo Liebherr

O Grupo Liebherr é uma companhia de tecnologia de gestão familiar, com uma variedade de produtos altamente diversificada. A empresa é uma das maiores fabricantes de máquinas de construção do mundo, e, além disso, oferece vários outros produtos de alta qualidade e orientados ao cliente. O Grupo engloba hoje mais de 140 empresas em todos os continentes, emprega mais de 49.000 colaboradores e faturou, em 2021, mais de € 11,6 bilhões. Desde sua fundação no ano de 1949, no sul da Alemanha, em Kirchdorf an der Iller, a Liebherr tem o objetivo de contribuir para a inovação tecnológica trazendo soluções sem paralelo na indústria para seus clientes.

## Imagens



liebherr-pr766-g8.jpg

Graças à transmissão hidrostática, o PR 766 G8 proporciona automaticamente a maior força de tração possível durante a escarificação.

## Contacto

Johannes Wiedorfer  
Content Manager  
Telephone: +43 (0)508096 / 1413  
E-mail: [johannes.wiedorfer@liebherr.com](mailto:johannes.wiedorfer@liebherr.com)

## Publicado por

Liebherr-Werk Telfs GmbH  
Telfs / Österreich  
[www.liebherr.com](http://www.liebherr.com)