

Communiqué de presse

Réseau Liebherr en France : Liebherr Distribution et Services France SAS succède à Medimat au 1^{er} décembre 2023

En mai 2022, Liebherr a résilié le contrat de concessionnaire de Medimat. Liebherr Distribution et Services France SAS va reprendre entièrement les activités de vente, de maintenance et de location (via Liebherr-Location France SAS) des machines de terrassement et industrie sur les secteurs concernés.

Niederhergheim (France), 1^{er} décembre 2023 – Le partenariat de distribution entre le segment de produit terrassement Liebherr et Medimat a pris fin au 31 mai 2022. Après une période de transition, la zone géographique est depuis le 1^{er} décembre 2023 sous la responsabilité exclusive de Liebherr Distribution et Services France SAS. La couverture reprend les départements anciennement concédés à Medimat, comprenant ainsi les départements de la Lozère (en partie), le Gard, l'Hérault, l'Aude, les Pyrénées-Orientales, l'Ariège, le Tarn et l'Aveyron. La partie sud du département de l'Ardèche est rattachée au secteur de Tecmat, distributeur agréé sur la région Rhône-Alpes, qui suivait déjà la partie nord du département.

Un réseau de distribution solide

Le Groupe Liebherr est implanté sur le territoire français depuis 1961 avec la création de sa première usine à Colmar. Plusieurs usines se sont depuis installées en France notamment dans le bassin Colmarien et en région toulousaine, ainsi que des sociétés de distribution et de location. Environ 4 500 collaborateurs sont employés dans ces sociétés françaises.

Fort d'un fonctionnement qui a fait ses preuves, la stratégie de vente, de maintenance et de location des produits du segment terrassement de Liebherr s'appuie sur un réseau mixte de concessionnaires et d'agences. Il s'agit d'un réseau d'experts dense et proche de ses clients, qui assure un service de qualité premium en adéquation avec le positionnement des produits Liebherr.

Pour assurer le meilleur service : un secteur réparti entre les antennes Liebherr de Toulouse et de Béziers

Liebherr Distribution et Services France SAS assure désormais la distribution dans le secteur appartenant anciennement à Medimat et devient distributeur exclusif au 1^{er} décembre 2023.

Cela concerne 8 départements de la région Occitanie, qui ont été répartis entre les 2 agences Liebherr présentes dans le sud de la France. Les départements de l'Ariège (09), de l'Aveyron (12) et du Tarn (81) sont désormais rattachés à l'agence Sud-Ouest via l'antenne de Toulouse. Les départements de l'Aude (11), du Gard (30), de l'Hérault (34), des Pyrénées-Orientales (66) et d'une partie de la Lozère (48) sont quant à eux rattachés à l'agence Sud.

Le siège de cette agence étant situé à Rognac, une nouvelle antenne a vu le jour à Béziers afin de renforcer la proximité du service et l'accompagnement du client sur le nouveau secteur. L'activité de location, qui dans un premier temps opérera depuis le site de Toulouse ou de Rognac, rejoindra le site de la nouvelle antenne courant 2024.

Au total, ce ne sont pas moins de 7 sites Liebherr qui s'occuperont du sud de la France. L'organisation est en place afin d'assurer le suivi de la vente, le service et la location liés à la gamme des produits de terrassement.

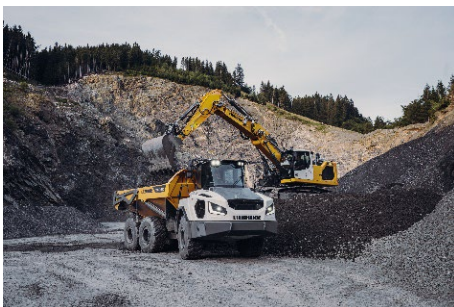
À propos de Liebherr Distribution et Services France SAS

Avec la création de Liebherr Distribution et Services France SAS, Liebherr regroupe l'ensemble des activités de distribution et services existantes en France. Depuis son siège social à Niederhergheim (région Grand-Est), la nouvelle société assure la distribution et le service après-vente dans tout le pays pour les segments de produits suivants : grues mobiles et sur chenilles, machines de fondations spéciales, grues maritimes, grues à tour et technique du béton. Les segments de produits terrassement et machines de manutention sont distribués sur le territoire français par un réseau mixte réparti entre agences et concessionnaires. Liebherr Distribution et Services France SAS distribue ses produits au travers de ses Agences de Paris, Colmar, Sud et du Sud-ouest.

À propos du Groupe Liebherr

Le Groupe Liebherr est une entreprise technologique familiale proposant une gamme de produits très diversifiée. L'entreprise figure parmi les plus grands fabricants mondiaux d'engins de construction. Elle offre également dans de nombreux autres domaines des produits et services haut de gamme axés sur les besoins des utilisateurs. Le Groupe compte aujourd'hui plus de 140 sociétés sur tous les continents. En 2022, il a employé plus de 50 000 personnes et a enregistré un chiffre d'affaires consolidé de plus de 12,5 milliards d'euros. Liebherr a été fondé en 1949 à Kirchdorf an der Iller, dans le sud de l'Allemagne. Depuis, les employés ont pour objectif de convaincre leurs clients par des solutions exigeantes tout en contribuant au progrès technologique.

Images



reprise-secteur-medimat-liebherr.jpg

En plus des régions de Paris, Marseille, Colmar et Bordeaux, Liebherr Distribution et Services France SAS reprend au 1^{er} décembre 2023, l'exclusivité du secteur Occitanie pour sa division terrassement.

Contact

Alban Villaumé
Service Marketing & Communication
Téléphone : +3 33 89 21 36 09
E-mail : alban.villaume@liebherr.com

Publié par

Liebherr-France SAS
Colmar, France
www.liebherr.com