

Nota de prensa

## **ESEASA recibe la primera grúa sobre cadenas de vía estrecha LR 1700-1.0W en América Latina**

---

- La LR 1700-1.0W es la sucesora de la LR 1600/2-W
- Más potencia y altura de elevación
- ESEASA ha encargado un amplio equipamiento para lograr la máxima flexibilidad operativa

La empresa mexicana de grúas y transporte pesado ESEASA ya ha recibido una nueva Liebherr LR 1700-1.0W. Es la primera grúa de este tipo en América Latina. Además del tren de rodaje estrecho, especialmente indicado para aplicaciones en parques eólicos, ESEASA también ha encargado la variante estándar ancha. La gama de configuraciones de pluma destaca por su amplitud. Esta nueva grúa ofrece la máxima flexibilidad y por ello es perfecta para aplicaciones en la industria.

Ehingen (Donau) (Alemania), 12 de noviembre de 2024 - ESEASA encargó una grúa sobre cadenas Liebherr de 700 toneladas en Conexpo 2023, en un paquete junto a una grúa Liebherr LTM 1250-5.1 y dos grúas todoterreno LRT 1090-2.1. Desde entonces se ha sumado también una Liebherr LTM 1150-5.3.

La grúa LR 1700-1.0W es la sucesora de la LR 1600/2-W y, actualmente, es la grúa sobre cadenas de vía estrecha más potente del mercado. El copropietario de la empresa, Aldo Santos, afirma: «optamos por la LR 1700-1.0W porque es significativamente más potente que su predecesora. También ofrece la tecnología más moderna en grúas sobre cadenas».

### **Más potencia y altura de elevación**

Grúas sobre cadenas de vía estrecha optimizadas para su aplicación en parques eólicos: se desplazan a través de rutas existentes de una instalación a otra, donde vuelven a estar listas para usar rápidamente. La mayor diferencia de la LR 1700-1.0W respecto a su predecesora, la LR 1600/2-W, es que esta posee una capacidad de carga mucho mayor y una mayor altura de elevación. Así, la nueva grúa tiene en cuenta los mayores requisitos de los modernos aerogeneradores con alturas de buje de hasta 170 metros. Liebherr también ofrece la LR 1700-1.0W con la opción de plumín abatible, que no estaba disponible en el modelo anterior.

## Tecnología punta en grúas sobre cadenas

El V-Frame y VarioTray han demostrado con creces su eficacia en las grúas sobre cadenas LR 1700-1.0, LR 1800-1.0 y LR 11000. Por eso, la variante de vía estrecha de la LR 1700-1.0 también está equipada con estos innovadores sistemas. VarioTray es una pequeña bandeja de contrapesos que se puede desatornillar de forma rápida y sencilla si así fuera necesario. Este sistema permite evitar la dura tarea de apilar y desapilar las placas de contrapeso. El sistema de contrapeso V-Frame es un bastidor plegable, ajustable hidráulicamente, que permite regular de forma continua el radio de contrapeso de la grúa sobre cadenas de 700 toneladas entre 13 y 21 metros. Esto significa que ya no se necesita de un sistema de contrapeso rígido para grandes radios. Estas innovaciones ofrecen grandes ventajas, especialmente para los montajes eólicos.

Dado que ESEASA pretende utilizar la nueva grúa tanto en el sector eólico como en la industria y los sectores del petróleo y el gas, también ha encargado el chasis estándar ancho. Este facilita el transporte con carga en el gancho. ESEASA ha obtenido la contratación de un nuevo proyecto para seis plataformas de perforación petrolífera, tanto para trabajos de ingeniería como de aprovisionamiento y construcción. La LR 1700-1.0W es esencial para el montaje de plataformas marítimas.

## Larga colaboración con Liebherr

La sede central de ESEASA se encuentra en la Ciudad de México. Además, la empresa cuenta con instalaciones de más de 600.000 m<sup>2</sup> en Tampico, en el estado de Tamaulipas. El grupo empresarial se dedica principalmente al sector energético (energía eólica e industria del petróleo) y se ha especializado en los sectores de la ingeniería, la logística y el montaje de grúas en grandes proyectos en Centroamérica y los EE. UU. Esta empresa de 1500 empleados cuenta con un total de 300 grúas en todas las variantes.

ESEASA opera grúas todo terreno LRT, grúas telescópicas sobre cadenas LTR y grúas todo terreno LTM, incluyendo un gran número de LTM 11200-9.1 y LTR 11200, las grúas telescópicas más grandes de Liebherr. Además, la flota de grúas de la empresa también incluye potentes grúas sobre cadenas de Liebherr, entre otras la LR 13000, una de las mayores grúas de esta clase en el mercado. «Liebherr ofrece una tecnología de grúas innovadora y segura. El servicio posventa y la asistencia técnica son los mejores del mercado», afirma Aldo Santos. El copropietario de ESEASA, Abraham Santos, añade: «las grúas Liebherr tienen la mejor relación calidad-precio, un valor duradero y, por tanto, un alto potencial de recomercialización».

## Sobre Liebherr-Werk Ehingen GmbH

Liebherr-Werk Ehingen GmbH es uno de los fabricantes líderes en grúas móviles y grúas sobre orugas. El abanico de grúas móviles va desde las grúas de 2 ejes y 35 toneladas hasta la grúa para cargas pesadas de 1200 toneladas de carga y un chasis de 9 ejes. Las grúas de pluma de celosía sobre accionamientos móviles o sobre orugas alcanzan capacidades de carga de hasta 3000 toneladas. Estas grúas con sistemas de pluma universales y un amplio equipo adicional se usan en obras de construcción en todo el mundo. En la planta de Ehingen trabajan 5000 empleados y empleadas. Por otra parte, un amplio servicio técnico de cobertura internacional garantiza una alta disponibilidad de grúas móviles y sobre orugas. En el año 2023, el volumen de ventas de la planta de Liebherr en Ehingen ascendió a los 2,81 mil millones de euros.

## Acerca del Grupo Liebherr: 75 years of moving forward

El Grupo Liebherr es una empresa tecnológica familiar con una gama de productos muy diversa. Se trata de uno de los líderes mundiales en la fabricación de máquinas de construcción. También ofrece productos y servicios de gran calidad y orientados al uso pertenecientes a muchos otros sectores. Actualmente, el Grupo cuenta con más de 150 filiales en todos los continentes. En 2023, el Grupo tuvo una plantilla de más de 50.000 personas y alcanzó una cifra de negocios consolidada de más de 14.000 millones de euros. Hans Liebherr fundó Liebherr en el año 1949 en la localidad de Kirchdorf an der Iller, al sur de Alemania. Desde entonces, los empleados trabajan con el objetivo de convencer a sus clientes con soluciones exigentes y de contribuir al progreso tecnológico. En 2024, el Grupo celebrará su 75 aniversario bajo el lema «75 years of moving forward».

## Imágenes



liebherr-eseasa-order-conexpo.jpg

Pedido en Conexpo 2023 (de izquierda a derecha): Daniel Pitzer (Director Financiero Liebherr-Werk Ehingen GmbH), Christian Tableros (Director de Ventas Liebherr México), Abraham Santos (Propietario ESEASA), Aldo Santos (Propietario ESEASA), Jan Liebherr (Presidente del Consejo de Administración de Liebherr-International AG).



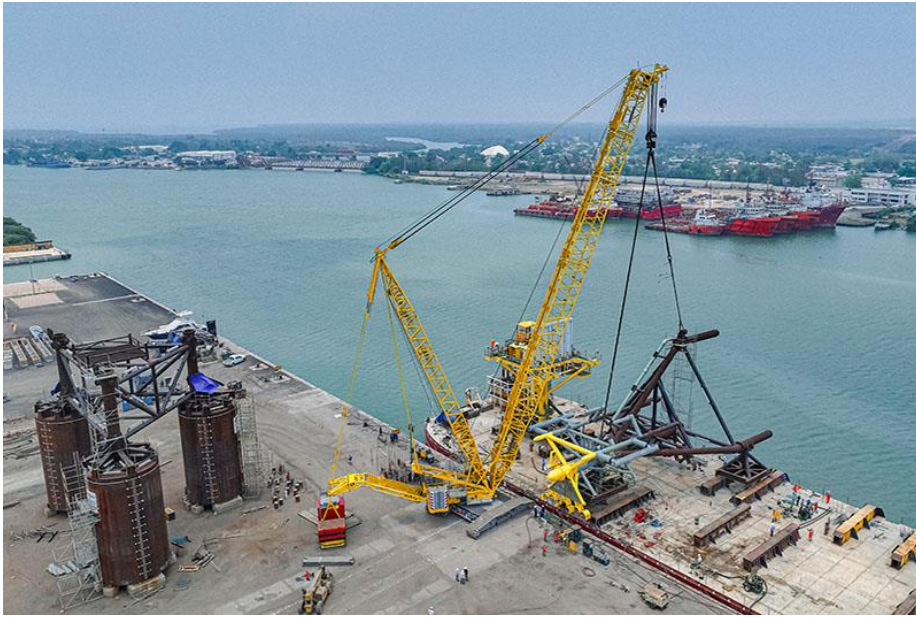
liebherr-eseasa-order-conexpo.jpg

Entrega en México (de izquierda a derecha): Christian Tableros (Director de Ventas Liebherr México), Aldo Santos (Propietario ESEASA), Dolores Coronado (Gerente de Operaciones ESEASA).



liebherr-lr1700-1-0w-v-frame-eseasa.jpg

La LR 1700-1.0W ofrece las tecnologías más modernas para grúas sobre cadenas, como V-Frame y VarioTray.



liebherr-lr1700-1-0-eseasa-lift.jpg

La grúa sobre cadenas de 700 toneladas carga componentes para alta mar sobre un chasis ancho en el puerto de Anáhuac, Veracruz.

## Contacto

Wolfgang Beringer  
Marketing and Communication  
Teléfono: +49 7391 / 502-0  
E-mail: [wolfgang.beringer@liebherr.com](mailto:wolfgang.beringer@liebherr.com)

## Publicado por

Liebherr-Werk Ehingen GmbH  
Ehingen (Donau) / Alemania  
[www.liebherr.com](http://www.liebherr.com)