

Presseinformation

90 Meter Teleskopausleger: Weise verstärkt Kranflotte mit LTM 1300-6.3

- Der LTM 1300-6.3 ist jetzt der stärkste Kran in der Flotte
- 90 Meter Teleskopausleger spart Transport und Montagezeit
- Langjährige Partnerschaft mit Liebherr

Die Schwerlast Weise GmbH hat einen neuen Liebherr-Mobilkran LTM 1300-6.3 übernommen. Der 300-Tonner verstärkt den Fuhrpark des Thüringer Kran- und Logistikunternehmens, das im nächsten Jahr sein 35-jähriges Jubiläum feiern wird. Ein wichtiges Entscheidungskriterium war der 90 Meter lange Teleskopausleger des 6-achsigen Mobilkrans, der zum Beispiel die Montage von Baukränen und Strommasten ohne Gitterspitzen ermöglicht.

Ehingen (Donau) (Deutschland), 18. November 2024 – „Mit dem LTM 1300-6.3 haben wir uns für einen vielseitigen, wirtschaftlichen und konkurrenzlosen Schnelleinsatzkran der Firma Liebherr entschieden, und das in einer aktuell eher negativen Wirtschaftslage in Deutschland“, berichtet Senior-Geschäftsführer Hermann Weise. Schwiegersohn Walter Weise-Kahlert, der bereits seit 2012 im Unternehmen arbeitet und nun seit Januar 2024 ebenfalls Geschäftsführer des Unternehmens ist, ergänzt: „Der LTM 1300-6.3 bietet mit 90 Metern einen extrem langen Teleskopausleger. Das hat sehr große Vorteile bei der Montage und Demontage von Turmdrehkränen und Strommasten, denn beim neuem 300-Tonner müssen wir keine Klappspitzen oder Gitterverlängerungen transportieren und montieren. So sparen wir Zeit und Kosten.“

Rekordausleger

Mit der Vorstellung des LTM 1300-6.3 vor rund zwei Jahren stellte Liebherr einen neuen Weltrekord auf: Einen 90 Meter langen Teleskopausleger auf einem Mobilkran bei 12 Tonnen Achslast mitführen zu können, gab es davor nicht. Die Rekordlänge von 90 Metern erreicht der LTM 1300-6.3 mit einem 8-teiligen Teleskopausleger. Das ist ein Teil mehr als vergleichbare Geräte in dieser Klasse. Um den kompletten Ausleger sowie alle Schiebehölme und eine Hakenflasche bei 12 Tonnen Achslast auf öffentlichen Straßen mitführen zu können, hat Liebherr den gesamten Stahlbau des Krans auf Leichtbau optimiert.

Der neue LTM 1300-6.3 ist jetzt der größte Mobilkran im Fuhrpark von Weise. Er ersetzt dort einen LTM 1250-5.1. Die Montage von Baukränen wird eine der Hauptaufgaben des neuen 300-Tonnners sein. Weise betreibt selbst eine große Baukranflotte. Diese Arbeit wird der Kran aber auch für andere Betreiber von Turmdrehkränen durchführen. Einen weiteren wichtigen Einsatzbereich sieht Weise auch

in der Montage und Demontage von Strommasten. Diese sind essenziell für die Energieversorgung von Nord nach Süd. Dabei werden komplett neue Stromtrassen gebaut oder kleinere Masten werden durch größere ersetzt. „Die vielseitigen individuellen Lösungen des LTM 1300-6.3 erhöhen natürlich auch die Möglichkeiten des Kapazitätsaustauschs mit Geschäftspartnern aus unserer Branche“, so Walter Weise Kahlert.

Im Ersteinsatz bewährt

Vom Liebherr-Herstellerwerk in Ehingen schickte Weise seinen neuen Kran direkt auf die erste Baustelle nach Erfurt, der Landeshauptstadt von Thüringen. Seine Aufgabe war es, einen Baukran aus der firmeneigenen Flotte aufzubauen. Um das schwerste Teil von zehn Tonnen bei einer Ausladung von 36 Metern zu montieren wurde der Teleskopausleger auf 69,2 Meter ausgefahren und die Drehbühne mit 68 Tonnen Ballast gerüstet. Walter Weise-Kahlert berichtet: „Der Kranfahrer und unsere Baukranmonteure sind nach dem ersten Einsatz mit dem Kran sehr zufrieden, beeindruckt und freuen sich bereits auf neue Aufgaben und Projekte mit diesem Gerät.“

Hermann Weise gründete das Unternehmen im September 1990, zunächst als Autokranvermiet-Unternehmen. Später kamen Baukrane und LKW-Ladekrane hinzu. Auch Maschinentransporte und Industrieumzüge gehören inzwischen zum Portfolio. Die Unternehmensgruppe Weise mit Hauptsitz am Hermsdorfer Kreuz beschäftigt heute rund 60 Mitarbeitende. Diese organisieren den Einsatz von 22 Mobil- und Mobilbaukranen, rund 100 Baukranen, acht LKW-Ladekranen und diversen weiteren Transporteinheiten. Hermann Weise erklärt: „Mit dieser Flotte sind wir gut aufgestellt und ein kompetenter und zuverlässiger Partner in unserer Region. Mit Liebherr besteht eine langjährige, sehr gute Zusammenarbeit. Man kann es fast schon als ein familiäres Verhältnis beschreiben. Der Service funktioniert hervorragend.“

Über die Liebherr-Werk Ehingen GmbH“

Die Liebherr-Werk Ehingen GmbH ist einer der führenden Hersteller von Mobil- und Raupenkranen. Die Palette der Mobilkrane reicht vom 2-achsigen 35 Tonnen-Kran bis zum Schwerlastkran mit 1.200 Tonnen Traglast und 9-achsigem Fahrgestell. Die Gittermastkrane auf Mobil- oder Raupenfahrwerken erreichen Traglasten bis 3.000 Tonnen. Mit universellen Auslegersystemen und umfangreicher Zusatzausrüstung sind sie auf den Baustellen in der ganzen Welt im Einsatz. 5.000 Mitarbeiterinnen und Mitarbeiter sind am Standort in Ehingen beschäftigt. Ein umfassender, weltweiter Service garantiert eine hohe Verfügbarkeit der Mobil- und Raupenkrane. Im Jahr 2023 wurde ein Umsatz von 2,81 Milliarden Euro im Ehinger Liebherr-Werk erwirtschaftet.

Über die Firmengruppe Liebherr – 75 years of moving forward

Die Firmengruppe Liebherr ist ein familiengeführtes Technologieunternehmen mit breit diversifiziertem Produktprogramm. Das Unternehmen zählt zu den größten Baumaschinenherstellern der Welt. Es bietet aber auch auf vielen anderen Gebieten hochwertige, nutzenorientierte Produkte und Dienstleistungen an. Die Firmengruppe umfasst heute über 150 Gesellschaften auf allen Kontinenten. Im Jahr 2023 beschäftigte sie mehr als 50.000 Mitarbeiterinnen und Mitarbeiter und erwirtschaftete einen konsolidierten Gesamtumsatz von über 14 Milliarden Euro. Gegründet wurde Liebherr von Hans Liebherr im Jahr 1949 im süddeutschen Kirchdorf an der Iller. Seither verfolgen die Mitarbeiterinnen und Mitarbeiter das Ziel, ihre Kunden mit anspruchsvollen Lösungen zu überzeugen und zum technologischen Fortschritt beizutragen. Unter dem Motto „75 years of moving forward“ feiert die Firmengruppe im Jahr 2024 ihr 75-jähriges Bestehen.

Bilder



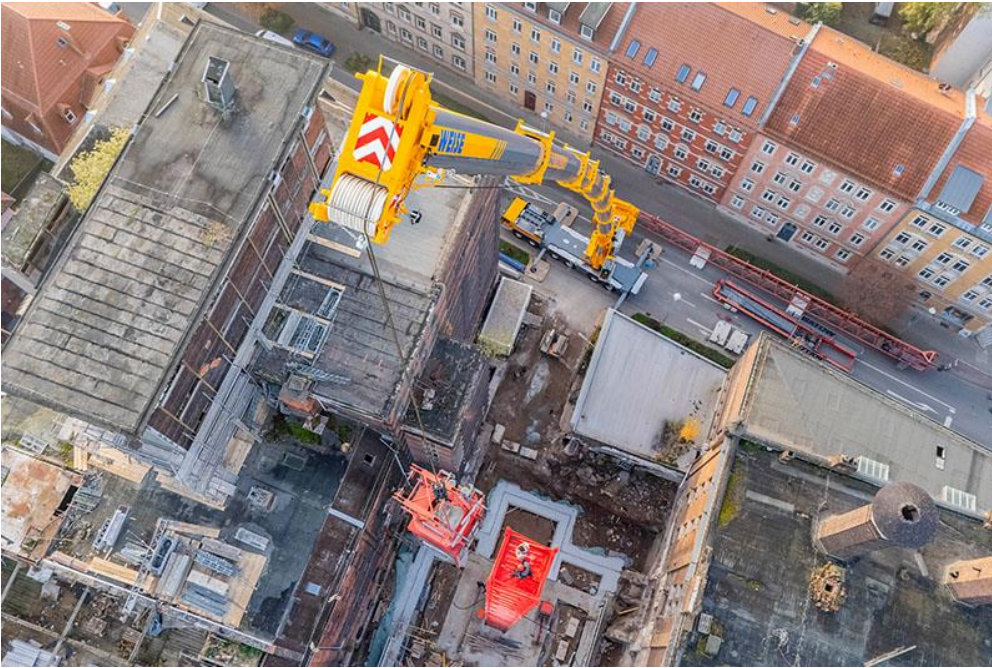
liebherr-ltm1300-6.3-weise-handover.jpg

Kranübergabe an drei Weise-Generationen in Mörsdorf: (v.l.n.r.) Sven Bahms (Liebherr-Werk Ehingen GmbH), Walter Weise-Kahlert, Anja Weise, Roswitha Weise und Hermann Weise, davor Klara und Anna Weise (alle Schwerlast Weise GmbH)



liebherr-ltm1300-6.3-weise-01.jpg

In Erfurt bewährt sich der neue LTM 1300-6.3 von Weise im Ersteininsatz bei der Montage eines Baukrans.



liebherr-ltm1300-6.3-weise-02.jpg

Der 90 Meter lange Teleskopausleger wird auf 69,2 Meter ausgefahren. 68 Tonnen Ballast werden benötigt, um das schwerste Teil auf 36 Meter Ausladung zu montieren.

Kontakt

Wolfgang Beringer
Marketing and Communication
Telefon: +49 7391 / 502-0
E-Mail: wolfgang.beringer@liebherr.com

Veröffentlicht von

Liebherr-Werk Ehingen GmbH
Ehingen (Donau) / Deutschland
www.liebherr.com