

Communiqué de presse

Le plus grand balai de sorcière au monde : la grue à tour Liebherr soulève des éléments de construction en acier pour le Harzer Hexenreich

Dans la pittoresque ville de Rothesütte, près de la frontière avec la Basse-Saxe, la plus haute tour d'observation du Harz a été érigée ; elle se présente sous la forme du « plus grand balai de sorcière au monde ». Une grue à tour Liebherr 340 EC-B 16 impressionnante avec sa hauteur sous crochet de 57,5 mètres et sa portée de 40 mètres a été utilisée pour les travaux de levage exigeants sur le chantier.

Nordhausen (Allemagne), le 27 février 2025 – Avec le chantier de Rothesütte, en Allemagne, la grue Liebherr de l'entreprise Hüffermann a relevé des défis uniques. L'accès au site était difficile, ce qui a nécessité une planification et une exécution précises des travaux. La grue Liebherr a soulevé les couronnes d'acier de 12,5 tonnes de la future cage d'ascenseur sur le socle en béton de la tour. Au total, quelque 2 560 pièces d'acier ont été utilisées et plus de 22 300 vis ont été nécessaires pour réaliser la structure métallique de 452 tonnes.

L'utilisation de la grue Liebherr a été déterminante pour l'avancement du projet. Sa grande capacité de charge et sa flexibilité lui ont permis de faire face aux exigences complexes du chantier. La 340 EC-B 16 a été démontée fin 2024, une fois les derniers éléments en acier installés avec succès.

Le « Hexenbesen » (Balai de sorcière) fait partie du « Harzer Hexenreich »

Cette tour d'observation représente une attraction majeure du Harz et propose un univers d'expériences à travers une exposition interactive qui transporte les visiteurs dans le monde fascinant des sorcières et des mythes. La tour se trouve sur le sentier de randonnée « Harzer Hexenstieg » et constituera ainsi un attrait important pour le tourisme dans la région.

Le projet « Harzer Hexenreich » bénéficie d'une subvention de 10,1 millions d'euros du Land de Thuringe et devrait être achevé dans le courant de l'année 2025. La tour d'observation atteint une hauteur totale d'environ 70 mètres et offre aux visiteurs une vue panoramique spectaculaire sur les forêts, les prairies et les montagnes du Harz, jusqu'au Wurmberg et au Brocken.

À propos du segment des grues à tour Liebherr

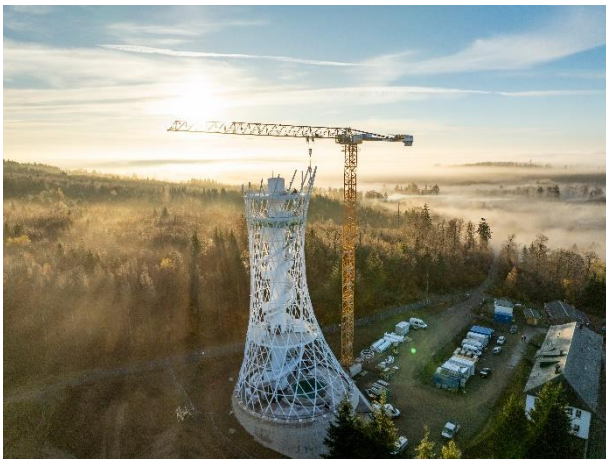
Avec une expérience de plus de sept décennies, Liebherr compte parmi les spécialistes reconnus des techniques de levage sur les chantiers de toutes sortes. La gamme des Tower Cranes de Liebherr comprend une vaste gamme de grues à tour haut de gamme qui sont utilisées dans le monde entier. Cette gamme comporte des grues à montage rapide, des grues à montage par éléments, des grues à flèche relevable, des grues spéciales ainsi que des grues mobiles de construction. En plus des produits,

Liebherr Tower Cranes propose un large éventail de prestations de service qui complètent le portefeuille : les Tower Crane Solutions, le Tower Crane Center et le Tower Crane Customer Service.

À propos du Groupe Liebherr

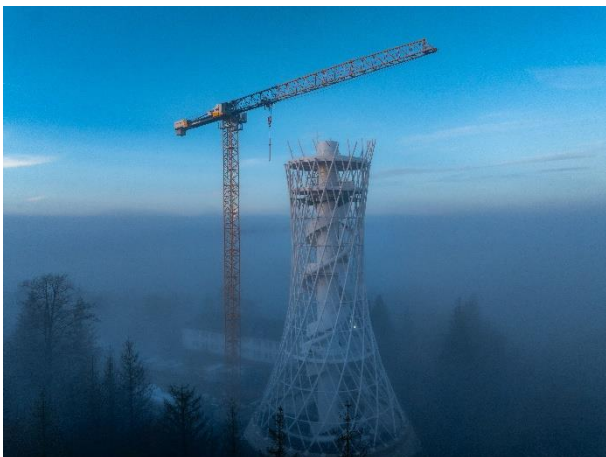
Le Groupe Liebherr est une entreprise technologique familiale proposant une gamme de produits très diversifiée. L'entreprise figure parmi les plus grands fabricants mondiaux d'engins de construction. Elle offre également, dans de nombreux autres domaines, des produits et services haut de gamme axés sur les besoins des utilisateurs. Le Groupe compte aujourd'hui plus de 150 sociétés sur tous les continents. En 2023, il employait plus de 50 000 collaboratrices et collaborateurs et a enregistré un chiffre d'affaires consolidé de plus de 14 milliards d'euros. Liebherr a été fondé en 1949 à Kirchdorf an der Iller, dans le sud de l'Allemagne, par Hans Liebherr. Depuis, ses collaboratrices et collaborateurs ont pour objectif de convaincre leurs clients avec des solutions avancées tout en contribuant au progrès technologique.

Images



liebherr-340-ec-b-16-hexenbesen-01.jpg

La 340 EC-B 16 de Liebherr soulève des éléments de construction en acier.



liebherr-340-ec-b-16-hexenbesen-02.jpg

La grue Liebherr à l'aube, à côté du balai de sorcière.



liebherr-340-ec-b-16-hexenbesen-03.jpg

La Liebherr 340 EC-B 16 à l'œuvre sur le balai de sorcière devant un ciel bleu.



liebherr-340-ec-b-16-hexenbesen-04.jpg

La structure extérieure du balai de sorcière prend forme levage après levage.

Contact

Astrid Kuzia

Spécialiste de la communication

Téléphone : +49 7351 / 41 – 4044

E-mail : astrid.kuzia@liebherr.com

Publié par

Liebherr-Werk Biberach GmbH

Biberach / Allemagne

www.liebherr.com