

Communiqué de presse

Au salon Bauma, Liebherr présentera ses toutes dernières innovations pour le secteur minier

- Du 7 au 13 avril, le Groupe Liebherr sera présent au salon Bauma à Munich, en Allemagne.
- Liebherr présentera le nouveau tombereau autonome à entraînement électrique par batterie T 264, avec des solutions de charge statiques et dynamiques, ainsi que la pelle électrique R 9400 E équipée d'un enrouleur de câble Liebherr, et les dernières solutions technologiques et de service loMine.
- Les visiteurs du salon Bauma pourront assister à des démonstrations quotidiennes en direct de l'équipement en service.

Cette année, Liebherr mettra en avant ses dernières innovations pour l'industrie minière, notamment le tombereau autonome à entraînement électrique par batterie T 264, la pelle électrique R 9400 E, le nouveau portefeuille technologique intégré loMine, ainsi qu'une gamme complète de solutions de service. Conformément à la devise de Liebherr pour le salon, « Hands on the future », l'exposition du segment des produits miniers démontrera comment la collaboration avec les partenaires industriels permet de trouver des solutions innovantes pour relever les défis de demain, tout en repoussant les limites du possible.

Colmar (France), 18 février 2025 – Cette année encore, Liebherr partagera ses nouveautés et innovations récentes ainsi que ses derniers produits et services pour l'industrie minière sur la Bauma, le plus grand salon mondial des engins de construction, qui se tiendra du 7 au 13 avril, au Messe München, à Munich, en Allemagne. Les visiteurs pourront voir de près l'impressionnant tombereau autonome à entraînement électrique par batterie T 264 et la pelle électrique R 9400 E lors de démonstrations quotidiennes en direct. Ils découvriront également les dernières technologies du secteur minier au sein du Mining Technology Pavilion.

Tombereau autonome à entraînement électrique par batterie T 264 : un pionnier de la décarbonation du secteur minier

Le tombereau autonome à entraînement électrique par batterie T 264 ne représente pas seulement l'aboutissement d'années de travail acharné et l'union des branches autonomie et zéro émission du partenariat Liebherr-Fortescue, mais démontre également l'importance de travailler main dans la main

avec des partenaires industriels. Équipé d'une batterie de 3,2 MW conçue par Fortescue Zero, la branche des technologies de batterie de Fortescue, le T 264 est à la pointe de l'innovation.

Ce tombereau est compatible avec les méthodes de charge statique et dynamique, qui seront toutes deux présentées au salon Bauma. La solution stationnaire de charge rapide de Fortescue fournit jusqu'à 6 MW d'énergie, permettant de recharger le T 264 en seulement en 30 minutes. Les visiteurs découvriront également le Liebherr Power Rail, un concept de charge dynamique agnostique basé sur la technologie éprouvée des barres de trolley de Liebherr.

Le tombereau présenté au salon Bauma sera également équipé de la solution autonomie, conçue dans le cadre du partenariat Liebherr–Fortescue. Cette solution intègre un système de gestion d'énergie qui coordonne les affectations de recharge statique pour ces tombereaux et permet d'utiliser pleinement le chargeur sans provoquer de files d'attente sur le site.

R 9400 E : plus de 40 ans d'expérience

La pelle électrique R 9400 E de 350 tonnes sera également présentée cette année à la Bauma, démontrant l'engagement de Liebherr en faveur de la décarbonation. Cette machine reflète plus de 40 ans d'expérience de Liebherr dans la conception et la fabrication de pelles électriques tout en intégrant les dernières innovations du segment de produits minier. La pelle présentée est également équipée de l'enrouleur de câble Liebherr, offrant jusqu'à 300 mètres de gestion de câble autonome pour améliorer la manœuvrabilité, assurant ainsi une plus grande flexibilité opérationnelle.

Mining Technology Pavilion : plus que des machines

Dans le Mining Technology Pavilion, les visiteurs pourront découvrir les dernières nouveautés du portefeuille technologique loMine et les offres de service Liebherr pour le secteur minier.

loMine, le portefeuille technologique mis à jour et étendu de Liebherr, est doté de technologies de pointe conçues pour optimiser tous les aspects des opérations minières quotidiennes. Les produits loMine sont répartis en trois familles distinctes, chacune dédiée à un aspect spécifique de l'extraction minière : Operate, Automate et Maintain. Les produits « Operate » sont conçus pour rationaliser et améliorer les activités minières quotidiennes en collectant, analysant et exploitant les données des machines Liebherr. La famille de produits « Automate » propose aux clients des solutions entièrement autonomes et semi-autonomes pour leurs flottes. Quant aux solutions au sein de la famille de produits « Maintain », elles sont conçues pour faciliter la résolution des problèmes pour le personnel sur site.

Le service à distance est l'une des offres de service les plus récentes de l'entreprise et fait partie de la famille de produits « Maintain » d'loMine. Ce service permet aux techniciens sur site de prendre contact avec les experts Liebherr pour un entretien et des réparations simplifiés. Au Mining Technology Pavilion, les visiteurs pourront eux-mêmes expérimenter le service à distance et découvrir les autres solutions de service de l'entreprise, allant de la consultation initiale sur l'équipement à l'entretien des machines, en passant par le service après-vente et la mise à niveau des équipements. En outre, Liebherr présentera sur le salon Bauma les dernières mises à jour de ses services Assistance, Pièces et Mises à niveau,

démontrant l'engagement de l'entreprise à travailler en partenariat avec les clients durant tout le cycle de vie de leurs produits.

À propos de Liebherr Mining

Liebherr Mining, l'un des 13 segments de produits du Groupe Liebherr, développe, produit et entretient des machines minières depuis plus de 50 ans. L'entreprise propose une gamme complète de solutions, incluant des tombereaux, des pelles et des bouteurs de haute qualité, ainsi que des produits technologiques et des services, permettant à ses clients de maximiser l'utilisation de leurs machines Liebherr. Liebherr Mining s'efforce également de proposer des options à faibles émissions ou sans émissions pour toutes ses machines, afin d'accompagner ses clients dans leur démarche de décarbonation. Présente dans 70 pays à travers le monde, l'entreprise compte plus de 4 400 employés.

À propos du Groupe Liebherr

Le Groupe Liebherr est une entreprise technologique familiale dont la gamme de produits est très diversifiée. L'entreprise est l'un des plus grands fabricants d'équipements de construction au monde. Elle propose également des produits et services de grande qualité, orientés vers les utilisateurs, dans un large éventail d'autres domaines. Le Groupe Liebherr comprend plus de 150 entreprises sur tous les continents. En 2023, il employait plus de 50 000 collaborateurs et a réalisé un chiffre d'affaires cumulé de plus de 14 milliards d'euros. Liebherr a été fondé par Hans Liebherr en 1949 dans la ville de Kirchdorf an der Iller, dans le sud de l'Allemagne. Depuis lors, les collaborateurs poursuivent l'objectif de réaliser des innovations technologiques continues et d'apporter à leurs clients des solutions de pointe.

Photos



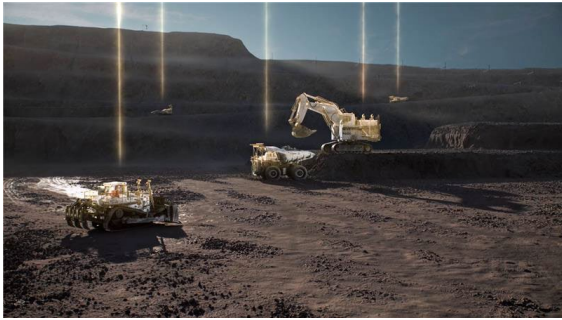
liebherr-autonomous-battery-T264-96dpi.jpg

Le tombereau autonome à entraînement électrique par batterie T 264, présenté pour la première fois en septembre 2024.



liebherr-R9400E-in-action-96dpi.jpg

La pelle électrique R 9400 E équipée d'un enrouleur de câble Liebherr.



liebherr-loMine-96dpi.jpg

loMine est la plateforme technologique avancée de Liebherr Mining, supportant les clients à transitionner vers des exploitations intégrées.

Contact

Swann Blaise
Directeur Marketing
Division Mining
Tél. : +1 757 928 2239
E-mail : swann.blaise@liebherr.com

Publié par

Liebherr-Mining Equipment SAS
Colmar / France
www.liebherr.com