

Presseinformation

## Alle guten Dinge sind drei

- Ein Dredger der nächsten Generation wird mit einem Liebherr-Kran vom Typ LS-C 80 ausgestattet, einem kompakten zylindergewippten Schiffskran, der für schwere maritime Arbeiten unter rauen Offshore-Bedingungen ausgelegt ist
- Liebherr liefert den Kran zusammen mit einer schienengebundenen Portalkonstruktion, die es ermöglicht, ihn entlang des Schiffsdecks zu bewegen, um Geräte und Werkzeuge während der Baggerarbeiten flexibel zu handhaben
- Das vollständig montierte Kran- und Portalkransystem wurde in Rostock mit dem leistungsstarken Schwerlastkran TCC 78000 auf das Transportschiff MV Aura gehoben

**Die Seaway ist bereits das dritte Schiff, auf dem ein Kran dieses Typs installiert wurde. Die Lieferung des LS-C 80 unterstreicht erneut die Zuverlässigkeit der Liebherr-Technik bei Schiffskranen auf Portalkrananlagen, die für anspruchsvolle maritime Einsätze gebaut werden. Nach den Schiffen Helios und Krios bestätigt dies erneut das Vertrauen des Betreibers in die Kompetenz von Liebherr.**

Rostock (Deutschland), März 2026 – Der portalgestützte LS-C 80 vereint die fortschrittliche Zylinder-Wipptechnologie von Liebherr mit einer Schienenfahrplattform und ermöglicht so eine präzise Kranpositionierung und effiziente Gerätebewegungen auf dem Schiffsdeck. Durch seine robuste Konstruktion und seinen niedrigen Schwerpunkt eignet er sich hervorragend für anspruchsvolle maritime Umgebungen, während das flexible Portalsystem eine vielseitige Geräteverteilung an Bord gewährleistet. Für dieses Projekt ist der LS-C 80 für Lasten bis zu 50 Tonnen mit einer Reichweite von 26,5 Metern ausgelegt und gewährleistet auch unter schwierigen Bedingungen einen zuverlässigen Betrieb. Der TCC 78000 lud das in Rostock montierte Kransystem auf das Transportschiff MV Aura und nutzte dabei seine 1.600-Tonnen-Hubkraft, um einen sicheren Transport zur Werft in den Niederlanden zu gewährleisten.

‘Die Lieferung des LS-C 80 auf einem Portal von Liebherr verdeutlicht, wie unsere Technik auf die betrieblichen Anforderungen unserer Kunden abgestimmt ist’, erklärte Christian Voigtländer, Sales Manager bei der Liebherr-Rostock GmbH. ‘ Diese Lösung unterstützt effiziente Arbeitsabläufe auf See und unterstreicht unser Engagement für sichere, langlebige und praktische maritime Ausrüstung. ’

Der Dredger wurde auf der Werft Royal IHC in Krimpen aan den IJssel vom Stapel gelassen und befindet sich derzeit in der Endausstattung und Testphase. Mit einem 31.000 Kubikmeter großen Trichter, einem optimierten Rumpf und fortschrittlicher Automatisierung wird er ab Mitte 2026 in Betrieb genommen und bietet effiziente Manövrierfähigkeit und Umweltfreundlichkeit für groß angelegte Baggerprojekte. Mit der Seaway, die nun neben der Helios und der Krios ebenfalls mit Liebherr-Schiffskranen ausgestattet ist, gewinnt die Flotte des Betreibers an zuverlässiger Umschlagkapazität auf allen drei jüngsten Schiffen. Dieser einheitliche Ansatz stärkt die langfristige Betriebsplanung und unterstreicht das Vertrauen in die technischen Lösungen von Liebherr. Die Seaway selbst verfügt über eine moderne dieselelektrische Architektur, fortschrittliche Automatisierung und Methanol-Kompatibilität.

Der LS-C 80 fügt sich nahtlos in dieses zukunftsweisende Konzept ein und bietet langlebige Komponenten und maximale Verfügbarkeit für den täglichen Offshore-Einsatz.

## **Unterstützung von Projektmeilensteinen durch zuverlässige Kranintegration**

Durch koordinierte technische Zusammenarbeit, fundierte Ingenieurserfahrung und die Unterstützung des globalen Servicenetzwerks von Liebherr wurde ein System entwickelt, das sowohl heute als auch in Zukunft hohen betrieblichen Anforderungen gerecht wird. Die Installation des Liebherr LS-C 80 unterstützt die laufende Inbetriebnahme des Schiffes, damit es nach Abschluss der Hafentests voll einsatzfähig ist. Sein präzises Steuerungssystem sorgt für wiederholbare Bewegungen bei den täglichen Aufgaben, während Funktionen wie die zentriert montierte Kabine, die fernsteuerbare Bedienung, die Außenlastanzeige und optische Sensoren zur Erkennung von Hindernissen entlang der Portalkranbahnen der Besatzung helfen, sichere Arbeitsabläufe an Deck aufrechtzuerhalten.

Liebherr ist stolz und dankbar, Teil eines solchen Projekts zu sein und mit dem erfahrenen und professionellen Unternehmen Royal IHC zusammenzuarbeiten.

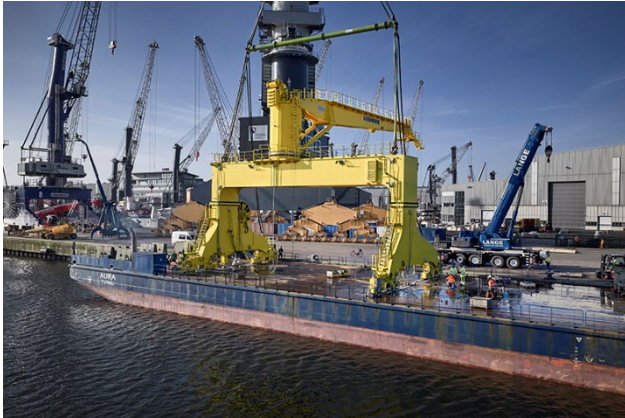
## **Über die Liebherr-Rostock GmbH**

Die Liebherr-Rostock GmbH ist einer der führenden europäischen Hersteller von maritimen Umschlaglösungen. Die Produktpalette umfasst Schiffs-, Hafenmobil- und Offshore-Krane. Auch Komponenten für Containerkrane sind im Produktportfolio enthalten.

## **Über die Firmengruppe Liebherr**

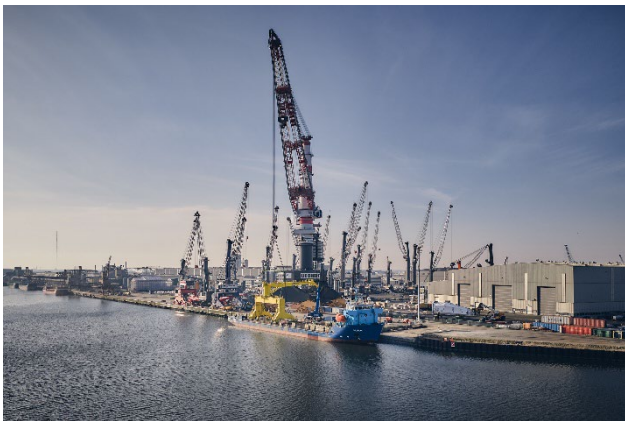
Die Firmengruppe Liebherr ist ein familiengeführtes Technologieunternehmen mit breit diversifiziertem Produktprogramm. Das Unternehmen zählt zu den größten Baumaschinenherstellern der Welt. Es bietet aber auch auf vielen anderen Gebieten hochwertige, nutzenorientierte Produkte und Dienstleistungen an. Die Firmengruppe umfasst heute über 150 Gesellschaften auf allen Kontinenten. Im Jahr 2024 beschäftigte sie mehr als 50.000 Mitarbeitende und erwirtschaftete einen konsolidierten Gesamtumsatz von über 14 Milliarden Euro. Gegründet wurde Liebherr von Hans Liebherr im Jahr 1949 im süddeutschen Kirchdorf an der Iller. Seither verfolgen die Mitarbeitenden das Ziel, ihre Kunden mit anspruchsvollen Lösungen zu überzeugen und zum technologischen Fortschritt beizutragen.

## Bilder



liebherr-ls-c-80-royal-ihc\_1.jpg

Der neueste LS-C 80 auf dem Schiff SEAWAY vervollständigt das Trio perfekt und ist bereit für zukünftige Baggerarbeiten.



liebherr-ls-c-80-royal-ihc\_2.jpg

Der TCC 78000 positioniert den LS C 80 auf dem Schiff als Teil der bevorstehenden Lieferung in die Niederlande.



liebherr-ls-c-80-royal-ihc\_3.jpg

Der Schiffskran wurde für moderne Baggerprojekte entwickelt und kombiniert eine hohe Umschlagleistung mit einer langlebigen und wartungsarmen Konstruktion für einen produktiven täglichen Betrieb.

## **Kontakt**

Anne Lau  
Marketing-Manager – Maritime Krane  
Telefon: +49 38160 / 0650 - 31  
E-Mail: [anne.lau@liebherr.com](mailto:anne.lau@liebherr.com)

## **Veröffentlicht durch**

Liebherr-Rostock GmbH  
Rostock / Deutschland  
[www.liebherr.com](http://www.liebherr.com)