

Comunicato stampa

## **Gru mobili e cingolate Liebherr: il digitale in uso, il digitale al Bauma**

- Nuove funzioni nel Crane Finder, ulteriori tipi di gru nel Crane Planner
- Tenete sotto controllo lo stato dell'apparecchio con "Performance" e il Digital Service Booklet
- Il simulatore consente di addestrare gli operatori di gru in 4D

**Dalla pianificazione del sollevamento, alla formazione degli operatori, alla manutenzione, Liebherr-Werk Ehingen GmbH presenterà al Bauma 2025 le sue soluzioni digitali per il funzionamento delle gru: i visitatori della fiera potranno scoprire le novità e gli aggiornamenti sia nell'area esterna, nella sezione dedicata alle gru mobili e cingolate, sia nell'area interna "Digital Technologies & Services", situata di fronte.**

Ehingen (Donau) (Germania), 7 aprile 2025 – La trasformazione degli ambienti di lavoro e di vita avanza. La digitalizzazione è un megatrend di cui anche Liebherr-Werk Ehingen GmbH si avvale per creare innovazioni. Focus speciale: soluzioni personalizzate e sostenibili con un valore aggiunto misurabile per i clienti.

### **Crane Finder con nuove funzionalità**

Il Crane Finder vi aiuta a trovare la gru giusta per un sollevamento in programma e a configurarla in modo ottimale. Inserendo in modo semplice e veloce una minima quantità di dati come il carico, l'altezza richiesta e il raggio desiderato, il Crane Finder suggerisce un'intera gamma di possibili apparecchi. L'applicazione privilegia la gru più piccola possibile con la configurazione più bassa e suggerisce innanzitutto i tipi di gru registrati dal cliente tramite MyLiebherr.

Una nuova funzione del Crane Finder consente ora di adattare la scelta della gru in modo ancora più preciso all'applicazione: ad esempio, se il gruista sa che gli spazi in cantiere sono angusti, può scegliere uno stabilizzatore piccolo. Un'altra novità è il congelamento delle voci selezionate. Ad esempio, il supporto piccolo viene mantenuto anche se vengono modificati altri parametri. È disponibile anche un aggiornamento per quanto riguarda il portafoglio di gru: a partire dal Bauma, gli utenti possono pianificare i loro lavori con le gru edili mobili Liebherr (MK) nel Crane Finder.

Il Crane Finder è gratuito e disponibile per tutte le gru mobili e cingolate Liebherr. Che utilizziate computer, tablet o telefono cellulare, non importa: l'applicazione può essere eseguita gratuitamente su diversi terminali.

## **Ampliamento del portafoglio gru in Crane Planner**

Crane Planner 2.0 rappresenta il modo migliore per i coordinatori e gli studi tecnici di pianificare con precisione l'intervento. Quando si tratta del processo di sollevamento dettagliato con geometria, carichi, tassi di utilizzo e forze di supporto, ogni applicazione può essere simulata al computer in scala e in 3D. Recentemente gli utenti hanno anche potuto importare in Crane Planner modelli di cantiere 3D nei formati DWG e IFC, adattando così il sollevamento in modo ancora più preciso alle condizioni reali del cantiere.

Liebherr ha ampliato il suo portafoglio di gru nel Crane Planner per Bauma 2025: per la prima volta, la progettazione in 3D è possibile anche con un cingolato telecomandato, l'LTR 1150. Inoltre, l'LTC 1050-3.1 è stata aggiunta anche nelle versioni telematica, a cavo ed elettrica. Gli utenti possono scegliere tra un totale di 44 macchine, tra cui 15 gru LTM, due gru LTC, una LTR, una LRT e 26 gru della Liebherr di Nenzing.

## **Telemetria: Tutto sotto controllo con "Performance"**

Con l'applicazione di telemetria "Performance", Liebherr consente un monitoraggio preciso della flotta di gru del cliente, il che rende il lavoro in cantiere più sicuro, più efficiente e più sostenibile. Sia dall'ufficio che in viaggio, i clienti possono vedere in diretta dove si trova la gru, se la forza del vento attuale consente di lavorare in sicurezza o quanto è pesante il carico attualmente appeso al gancio. Vengono inoltre visualizzati il livello di riempimento e il consumo di carburante e AdBlue. Dal 2023, le gru mobili Liebherr sono equipaggiate di serie con Liebherr Connect, ovvero un modem e una scheda SIM, e sono quindi in grado di effettuare la telemetria. Le gru prodotte a partire dall'anno 2018 potranno essere successivamente dotate di un modem per migliorare le prestazioni, a condizione che dispongano di un'interfaccia di gestione della flotta (FMS). Lo stesso vale per la soluzione di retrofit: il trasferimento dei dati tramite Liebherr Connect è gratuito per i nostri clienti in tutto il mondo. L'applicazione Performance è attualmente disponibile per le gru LTM ed è accessibile tramite la piattaforma MyLiebherr dopo aver ottenuto una licenza gratuita. Altri tipi di gru saranno aggiunti a Performance nei prossimi mesi.

## **Digital Service Booklet**

Liebherr presenta al Bauma il concept del nuovo Digital Service Booklet: Con questo strumento, Liebherr semplifica la manutenzione e l'assistenza sulle gru mobili e fornisce ai tecnici dell'assistenza e agli operatori delle attrezzature una piattaforma di facile utilizzo per la gestione delle informazioni di assistenza e manutenzione. Ciò significa che tutte le informazioni sul ciclo di vita di una gru mobile possono essere raccolte in un unico luogo, online, e visualizzate in qualsiasi momento. La piattaforma MyLiebherr viene utilizzata per accedere alle apparecchiature della rispettiva flotta e per salvare le voci di assistenza. Il Digital Service Booklet sarà reso disponibile in più fasi per i nuovi tipi di dispositivi.

## **Simulatore di gru – Formazione in 4D con tutti i sensi**

Con il simulatore di gru mobili di Tenstar, Liebherr consente agli operatori di gru di ricevere una formazione efficace senza dover vincolare a questa attività una gru della flotta del cliente. Ciò consente di risparmiare sui costi e di ridurre al minimo il rischio di incidenti durante la formazione. Poiché il

simulatore è alimentato da energia elettrica, contribuisce a un bilancio positivo di CO2. Dotato di tre schermi, un interruttore principale, un sedile su una piattaforma mobile e occhiali VR, il simulatore offre un'esperienza di formazione immersiva: il programma è disponibile in 25 lingue e offre vari tutorial su tutte le funzioni della gru (rotazione, sollevamento, telescopaggio e oscillazione).

Il simulatore di gru è disponibile dal 2024 ed è già stato consegnato a clienti in tutto il mondo. Attualmente, il funzionamento della torretta può essere simulato utilizzando l'esempio di un'LTM 1060-3.1. Vista la risposta positiva, è in fase di pianificazione lo sviluppo di una simulazione della corsa del sottocarro. Insieme a Tenstar, verrà creato anche un mondo delle gru che offrirà opportunità di formazione su vari modelli di gru.

## **Migliorare le condizioni del motore con LiDIA**

Lo strumento diagnostico LiDIA fornisce una rapida panoramica di tutte le informazioni sul sistema del motore: stato del motore con parti aggiuntive, codici di errore attivi e passivi, nonché restrizioni attuali e reazioni agli errori. È compatibile con tutte le gru mobili dotate di motore Liebherr a partire dal livello di emissioni di gas di scarico 4. LiDIA è stato progettato per l'uso quotidiano nella manutenzione e nella risoluzione dei problemi del sistema. Nella versione estesa, consente di accedere a un gran numero di funzioni diagnostiche specifiche del motore a combustione. I dati diagnostici vengono inoltrati in modo sicuro e semplice al servizio clienti. Grazie al suo concetto operativo intuitivo, la soluzione consente inoltre agli operatori delle gru di eseguire autonomamente la diagnostica, i test di sistema e le piccole riparazioni per far funzionare in modo efficiente le loro attrezzature, massimizzando la disponibilità del motore e risparmiando i costi e gli interventi di manutenzione in loco. Grazie a LiDIA, i tecnici dell'assistenza possono collegarsi al motore in remoto ed effettuare diagnosi.

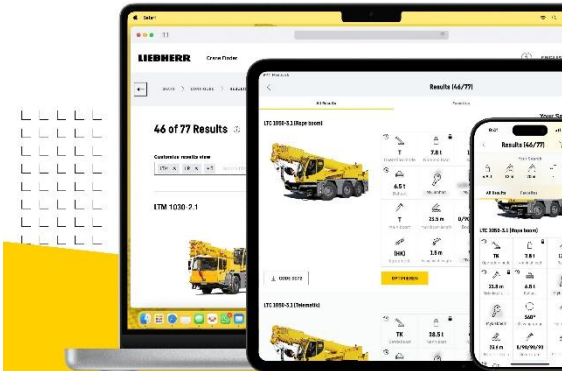
## **Liebherr-Werk Ehingen GmbH: chi siamo**

Liebherr-Werk Ehingen GmbH è uno dei principali produttori di gru mobili e cingolate. La gamma di gru mobili si estende dalla gru a 2 assi da 35 tonnellate a quella per carichi pesanti, con capacità di sollevamento di 1.200 tonnellate e telaio a 9 assi. Le gru a palo a traliccio su telai mobili o cingolati raggiungono capacità di carico fino a 3.000 tonnellate. Con sistemi a braccio universale e un'ampia dotazione aggiuntiva, sono al lavoro nei cantieri di tutto il mondo. Presso la sede di Ehingen lavorano 5.000 dipendenti. Un servizio completo in tutto il mondo garantisce un'elevata disponibilità di gru mobili e cingolate. Nel 2024, lo stabilimento Liebherr di Ehingen ha generato un fatturato di 3,19 miliardi di euro.

## **A proposito del Gruppo Liebherr:**

Il Gruppo Liebherr è un'azienda tecnologica a conduzione familiare con una gamma di prodotti molto diversificata. L'impresa è annoverata tra i maggiori costruttori di macchine operatrici del mondo, e offre inoltre prodotti e servizi di qualità elevata, rivolti alle esigenze dei clienti, in numerosi altri settori. L'impresa è annoverata tra i maggiori costruttori di macchine operatrici del mondo, e offre inoltre prodotti e servizi di qualità elevata, rivolti alle esigenze dei clienti, in numerosi altri settori. Il Gruppo comprende attualmente oltre 150 società ubicate in tutti i continenti. Nel 2024 impiegava più di 50.000 dipendenti e ha conseguito un fatturato consolidato complessivo superiore a 14 miliardi di euro. Liebherr è stata fondata da Hans Liebherr nel 1949 presso la località di Kirchdorf an der Iller nella Germania meridionale. Da quel momento, i dipendenti perseguono l'obiettivo di soddisfare i clienti con soluzioni innovative e contribuire al progresso tecnologico.

## Immagini



liebherr-bauma-crane-finder.jpg

Nuova funzione: con il Crane Finder, la scelta della gru può essere adattata in futuro in modo ancora più preciso all'applicazione.



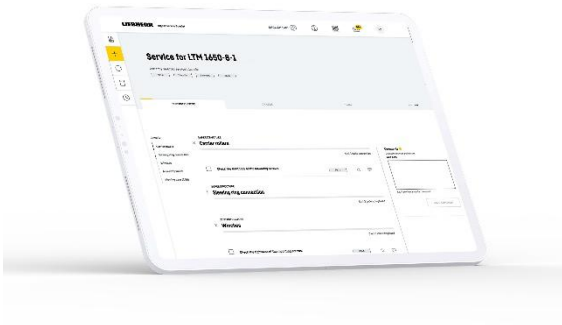
liebherr-bauma-crane-planner.jpg

Portafoglio ampliato: per la prima volta, sono possibili in Crane Planner 2.0 le simulazioni con l'LTR 1150 e l'LTC 1050-3.1.



liebherr-bauma-telemetrie.jpg

A colpo d'occhio: i dati della flotta possono essere visualizzati e monitorati con l'applicazione di telemetria "Performance".



liebherr-bauma-booklet.jpg

Semplice e intuitivo: il nuovo Digital Service Booklet riunisce tutte le informazioni sul ciclo di vita di una gru mobile in un unico luogo.



liebherr-bauma-simulator.jpg

Esperienza di formazione immersiva: Liebherr ha sviluppato il simulatore di gru mobili insieme all'azienda svedese Tenstar.



liebherr-bauma-lidia.jpg

Concetto operativo intuitivo: grazie a una serie di funzioni diagnostiche specifiche, gli operatori delle gru possono utilizzare LiDIA per effettuare autonomamente le riparazioni del motore a combustione.



## **Liebherr Connect**

liebherr-bauma-connect.jpg

Rete di macchine intelligente: la base di tutti i servizi digitali è Liebherr Connect.

### **Contatto**

Berenike Nordmann

Marketing e comunicazione

Telefono: +49 7391 / 502-0

E-mail: [berenike.nordmann@liebherr.com](mailto:berenike.nordmann@liebherr.com)

### **Publicato da**

Liebherr-Werk Eching GmbH

Eching (Donau) / Germania

[www.liebherr.com](http://www.liebherr.com)