

Presseinformation

Liebherr-Krane im Einsatz beim Bau des letzten Skypark Towers in Bratislava

- Der Skypark Tower ist das erste Bauprojekt in der Slowakei, bei dem ein Liebherr-Verstellauslegerkran der Baureihe HC-L eingesetzt wird
- Die insgesamt drei Liebherr-Krane erreichen eine maximale Hakenhöhen von bis zu 145 Metern
- Der Skypark Tower ist der letzte von fünf ikonischen Türmen im neuen Stadtzentrum von Bratislava

Erstmals wird in der Slowakei ein HC-L-Verstellauslegerkran eingesetzt, der auf eine beeindruckende Höhe von 145 Metern klettert. Insgesamt drei Liebherr-Krane spielen eine Schlüsselrolle beim Bau des Skypark Towers in Bratislava, dem letzten der fünf Hochhäuser, die die Skyline der slowakischen Hauptstadt prägen werden.

Bratislava (Slowakei), 3. Juni 2025 – Ein herausragendes Bauprojekt in der slowakischen Hauptstadt Bratislava setzt auf die innovative Krantechnologie von Liebherr. Beim Bau des Skypark Towers, dem letzten von fünf ikonischen Türmen, die nach dem Design der renommierten Architektin Zaha Hadid entworfen wurden, kommen drei Liebherr-Krane zum Einsatz. Besonders bemerkenswert: Einer davon ist der erste HC-L-Kran, der jemals in der Slowakei montiert wurde.

Skypark Bratislava – Drei Liebherr-Krane im Einsatz

Die Baustelle startete Mitte 2024 und sieht den Einsatz von drei leistungsstarken Liebherr-Kranen vor. Der 190 HC-L mit 55-Meter-Ausleger wurde als brandneuer Kran aus dem Tower Crane Center (TCC) in Bad Waldsee geliefert, dem Liebherr-eigenen Mietpark für Turmdrehkrane. Er begann mit einer initialen Turmhöhe von 60 Metern und wird auf eine finale Höhe von 145 Metern klettern. Zudem wurde ein 150 EC-B 8 Litronic mit einem 45-Meter-Ausleger von einer Anfangshöhe von 66 Metern auf 145 Meter geklettert. Ein 110 EC-B 6 mit 32,5-Meter-Ausleger wird eine Hakenhöhe von 57,7 Metern erreichen. Die Krane stammen aus dem Fuhrpark von Skanska Slowakei. Turmstücke der Typen 24 HC 630 und 21 HC 290, Adaptersegmente sowie Klettereinrichtungen werden vom slowakischen Liebherr-Händler Kranimex bereitgestellt. Das Unternehmen mit Sitz in Bratislava vertreibt Liebherr-Neu- und Gebrauchtkrane sowie Ersatzteile und vermietet Krane.

Während der 190 HC-L und der 150 EC-B bereits 2024 montiert wurden, steht der 110 EC-B seit Anfang 2025 auf der Baustelle. Die Liebherr-Krane spielen eine zentrale Rolle bei der Errichtung des Skypark

Towers und sorgen mit ihrer hohen Leistungsfähigkeit und modularen Anpassungsmöglichkeiten für einen reibungslosen Bauablauf.

Der letzte Tower – Büro und Wohnfläche mit spektakulärem Blick

Der Skypark Tower wird mit einer Höhe von 120 Metern und 30 Stockwerken das höchste Gebäude des Skypark-Komplexes sein. Mit einer Gesamtfläche von rund 55.000 Quadratmetern bietet der Turm moderne Büroflächen mit höchsten Nachhaltigkeitsstandards und wurde gezielt für internationale Unternehmen konzipiert. Durch sein innovatives Design fügt sich der Turm nahtlos in die Skyline von Bratislava ein und wird zu einem markanten Wahrzeichen der Stadt werden. Der Skypark Tower ist Teil eines umfassenden Stadtentwicklungsprojekts, das neue Wohn- und Geschäftsflächen sowie großzügige Grünanlagen und öffentliche Räume schafft.

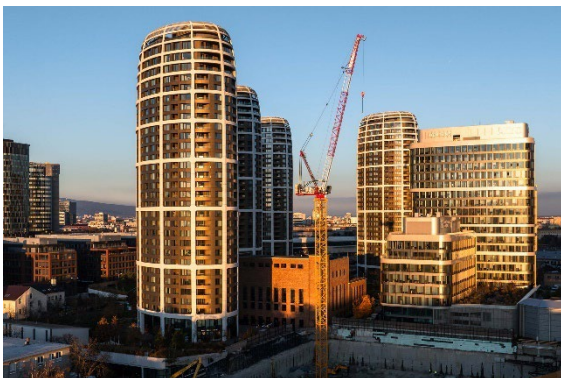
Über die Liebherr-Sparte Turmdrehkrane

Mehr als sieben Jahrzehnte Erfahrung machen Liebherr zum anerkannten Spezialisten für Hebetchnik auf Baustellen aller Art. Das Spektrum von Liebherr Tower Cranes umfasst ein umfangreiches Programm hochwertiger Turmdrehkrane, die weltweit eingesetzt werden. Dazu zählen Schnelleinsatz-, Obendreher-, Verstellausleger- und Spezialkrane sowie Mobilbaukrane. Neben den Produkten bietet Liebherr Tower Cranes ein breites Angebot an Dienstleistungen, die das Portfolio vervollständigen: Die Tower Crane Solutions, das Tower Crane Center und den Tower Crane Customer Service.

Über die Firmengruppe Liebherr

Die Firmengruppe Liebherr ist ein familiengeführtes Technologieunternehmen mit breit diversifiziertem Produktprogramm. Das Unternehmen zählt zu den größten Baumaschinenherstellern der Welt. Es bietet aber auch auf vielen anderen Gebieten hochwertige, nutzenorientierte Produkte und Dienstleistungen an. Die Firmengruppe umfasst heute über 150 Gesellschaften auf allen Kontinenten. Im Jahr 2023 beschäftigte sie mehr als 50.000 Mitarbeiterinnen und Mitarbeiter und erwirtschaftete einen konsolidierten Gesamtumsatz von über 14 Milliarden Euro. Gegründet wurde Liebherr von Hans Liebherr im Jahr 1949 im süddeutschen Kirchdorf an der Iller. Seither verfolgen die Mitarbeiterinnen und Mitarbeiter das Ziel, ihre Kunden mit anspruchsvollen Lösungen zu überzeugen und zum technologischen Fortschritt beizutragen.

Bilder

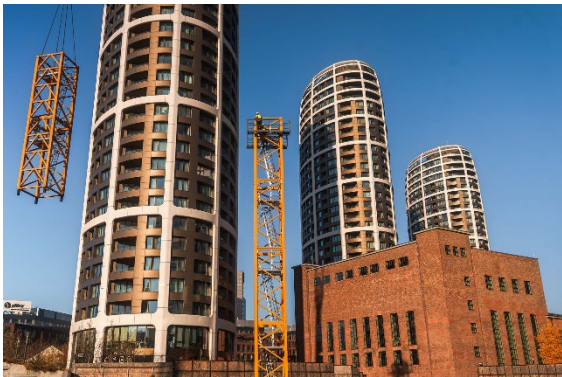


liebherr-190hcl-bratislava-skypark-kranimex_01.jpg
Der 190 HC-L von Kranimex auf der Baustelle in Bratislava.



liebherr-190hcl-bratislava-skypark-kranimex_02.jpg

Der 190 HC-L ist der erste Kran der HC-L-Baureihe im Einsatz in der Slowakei.



liebherr-190hcl-bratislava-skypark-kranimex_03.jpg

Der 190 HC-L wird auf 60 Meter montiert und soll während des Bauprojekts auf eine Höhe von 145 Metern klettern.

Kontakt

Shannon Korff
Marketing Specialist
Telefon: +49 7351 / 41 – 2436
E-Mail: shannon.korff@liebherr.com

Veröffentlicht von

Liebherr-Werk Biberach GmbH
Biberach / Deutschland
www.liebherr.com