

Pressemitteilung

Liebherr stellt den Teleskoplader T48-8s vor: mehr Reichweite, mehr Höhe, mehr Vielseitigkeit

- **Jetzt vollständig verfügbar:** Die ersten Maschinen verlassen die Produktion und können konfiguriert und bestellt werden
- **Erweiterte Reichweite und Tragkraft:** Echte 8 Meter Hubhöhe und 4,8 Tonnen Tragkraft mit einem um 550 mm längeren Ausleger als beim T55-7s
- **Bewährte Leistung und Komfort:** Mit dem T55-7s gemeinsam: leistungsstarker 115-kW-Motor, Hochleistungshydraulik und ergonomische Kabine

Liebherr erweitert seine erfolgreiche Teleskoplader-Baureihe um den neuen Liebherr T48-8s. Das Modell kombiniert die bewährte Leistung und den Komfort des T55-7s mit einem erweiterten Arbeitsbereich und bietet eine maximale Hubhöhe von 8 Metern und eine maximale Tragkraft von 4,8 Tonnen. Der Verkauf wurde offiziell auf der Bauma 2025 lanciert, die Auslieferungen haben bereits begonnen.

Telfs (Österreich), 14. Januar 2026 –Der T48-8s verfügt über einen um 550 mm längeren Teleskoparm als der T55-7s. Diese Verlängerung bietet dem Bediener einen zusätzlichen Meter Hubhöhe und Reichweite nach vorne, was eine effizientere Materialhandhabung ermöglicht, insbesondere bei der Arbeit mit Schüttgutanhängern, Trichtern oder Ladecontainern mit einer Höhe von bis zu 4 Metern.

Im industriellen Materialumschlag und Recycling, wo die optimale Nutzung des Lagervolumens entscheidend ist, zeigt der T48-8s sein volles Potenzial. Die Bediener können Materialien effizienter stapeln und bewegen, ohne tief in die Stapel hineinfahren zu müssen, was die Manövrierfähigkeit, Sicherheit und Produktivität verbessert.

Bewährte Liebherr-Leistung und Komfort

Der T48-8s teilt sich seine Grundkomponenten mit dem T55-7s, darunter den leistungsstarken 115-kW-Motor, die kraftvolle Arbeitshydraulik und die ergonomisch gestaltete Fahrerkabine mit hervorragender Rundumsicht. Der direkt am Sitz montierte Multifunktions-Joystick bewegt sich synchron mit dem Fahrer und gewährleistet so jederzeit eine intuitive und präzise Steuerung.

Das elektronische Vorsteuerungssystem ermöglicht die Integration von Liebherr-Assistenzsystemen wie Auto Power, Fine Control Mode und Automatic Telescope Retraction. Diese Funktionen vereinfachen die Bedienung, steigern die Effizienz und reduzieren die Ermüdung des Fahrers bei längeren Arbeitszeiten.

Leistungsstarke und effiziente Hydraulik

Das neue Modell ist mit einer Lastsensor-Hydraulikpumpe mit einer variablen Förderleistung von bis zu 200 l/min ausgestattet, die eine hohe Leistung bei gleichbleibender Energieeffizienz bietet. Die Kombination aus simultanen Arbeitsbewegungen, schnellen Zykluszeiten und ECO-Motion (lastfreies Absenken) gewährleistet ein reibungsloses und reaktionsschnelles Handling für alle Anwendungen.

Präzision, Sichtbarkeit und Sicherheit

Der T48-8s bietet erhebliche Vorteile bei Ladearbeiten. Der längere Ausleger erhöht nicht nur die Reichweite, sondern reduziert auch den Hubwinkel, der zum Erreichen der Kippposition erforderlich ist. Dies verbessert die Sicht auf die Last und die Umgebung und verringert das Risiko von Kollisionen.

Ein optimierter Kippwinkel ermöglicht ein leichteres Entleeren des Materials aus der Schaufel und unterstützt so schnellere und sauberere Ladearbeiten. In Kombination mit der bekannten strukturellen Stabilität und der fortschrittlichen Lastmomentsteuerung von Liebherr gewährleistet die Maschine maximale Sicherheit und Zuverlässigkeit unter allen Bedingungen.

Intelligente Bedienung und Anpassung

Der T48-8s ist serienmäßig mit einem 3,5-Zoll-Farbdisplay ausgestattet, optional ist ein 7-Zoll-Display für verbesserte Fahrerinformationen und Maschinenüberwachung erhältlich. Das Lenksystem umfasst drei wählbare Modi sowie eine elektronisch über einen Drehregler umschaltbare Krebsgangsteuerung, die Flexibilität für jede Arbeitsumgebung bietet.

Leistungsorientiertes Design

Der T48-8s erreicht über den größten Teil des Arbeitsbereichs hinweg vergleichbare Hubkapazitäten wie der T55-7s und bietet gleichzeitig eine größere Reichweite nach oben und nach vorne. Damit ist er die ideale Lösung für Kundinnen und Kunden, die Wert auf Hubhöhe und erweiterte Reichweite legen, beispielsweise in der Industrie, Landwirtschaft oder im Recyclingbereich.

Im direkten Vergleich mit 8-Meter-Modellen von Mitbewerbern bietet der Liebherr T48-8s eine echte Hubhöhe von 8 Metern, während viele Maschinen dieser Klasse von Mitbewerbern nur 7,6 oder 7,7 Meter erreichen. Trotz etwas geringerer Nennhubkapazitäten bei vollem Einzug erreicht der T48-8s in der Praxis bei einer Reichweite zwischen 2 und 4 Metern die Leistung der Mitbewerber oder übertrifft diese sogar.

Verfügbarkeit

Die ersten T48-8s-Maschinen laufen derzeit vom Band und sind vollständig verfügbar. Das Modell kann über LIAS konfiguriert und bestellt werden und erweitert das Teleskoplader-Sortiment von Liebherr um eine Lösung, die eine größere Reichweite, starke Hubleistung und den außergewöhnlichen Komfort und die Zuverlässigkeit vereint, die Kunden von Liebherr erwarten.

Über die Liebherr-Gruppe

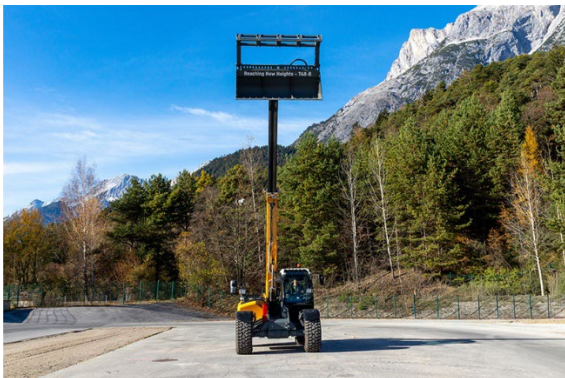
Die Liebherr-Gruppe ist ein familiengeführtes Technologieunternehmen mit einem breit gefächerten Produktportfolio. Das Unternehmen ist einer der größten Hersteller von Baumaschinen weltweit. Darüber hinaus bietet es hochwertige, anwenderorientierte Produkte und Dienstleistungen in einer Vielzahl weiterer Bereiche an. Zur Liebherr-Gruppe gehören über 150 Unternehmen auf allen Kontinenten. Im Jahr 2024 beschäftigte sie mehr als 50.000 Mitarbeiter und erzielte einen Gesamtumsatz von über 14 Milliarden Euro. Liebherr wurde 1949 von Hans Liebherr in der süddeutschen Stadt Kirchdorf an der Iller gegründet. Seitdem verfolgen die Mitarbeiter das Ziel, kontinuierliche technologische Innovationen zu erzielen und ihren Kunden branchenführende Lösungen anzubieten.

Bilder



liebherr-t48-8s-low-96dpi.jpg

Der neue Liebherr-Teleskoplader T48-8s auf einen Blick.



liebherr-t48-8s-front-extended-96dpi.jpg

Vorderansicht des T48-8s mit vollständig ausgefahrenem Ausleger.



liebherr-t48-8s-side-96dpi.jpg

Ansicht von der Seite des Teleskopladlers T48-8s mit eingefahrenem Ausleger.



liebherr-t48-8s-front-high-96dpi.jpg

Vorderansicht des T48-8s mit eingefahrenem Ausleger

Kontakt

Thor Remmerde
Marketing Manager PR & Content
Telefon: +43 690 50064811
E-Mail: Thor.Remmerde@liebherr.com

Veröffentlicht von

Liebherr Werk Telfs GmbH
Telfs / Österreich
www.liebherr.com