

Presseinformation

Teamwork in Taiwan:

LBX 600 bereitet Weg für Schlitzwandfräse LSC 8-18

Im urbanen Raum von Neu-Taipeh ermöglichen das Trägergerät LBX 600 mit hydraulischem Greifer HSG 5-18 und der Seilbagger HS 8130.1 mit der Fräse LSC 8-18 von Liebherr effizienten Aushub und präzise Schlitzwände. Für das Unternehmen Tung Feng steht der Einsatz modernster Liebherr-Technik für wirtschaftlichen Baufortschritt – selbst auf engstem Raum.

Nenzing (Österreich), 12. März 2026 – Mit mehr als 4 Millionen Einwohnern ist Neu-Taipeh die größte Stadt von Taiwan. Der urbane Raum ist auch auf der Baustelle zu spüren, auf der das Unternehmen Tung Feng Schlitzwände erstellt. Auf dem beengten Platz setzt es deshalb auf Liebherr-Maschinen, die mit ihrer kompakten Größe und gleichzeitig mit Leistung und Präzision überzeugen.

Mit dem Trägergerät für Schlitzwandarbeiten LBX 600, das speziell für Anforderungen urbaner Baustellen entwickelt wurde, trägt Tung Feng initial den lockeren Boden ab. Das Gerät ist dafür mit dem hydraulischen Schlitzwandgreifer HSG 5-18 von Liebherr ausgerüstet. Erreicht der Greifer den tieferen Bereich aus Fels und Sandstein mit einer höheren Druckfestigkeit, wechselt Tung Feng vom kompakten LBX 600 auf den Seilbagger HS 8130.1 mit Schlitzwandfräse LSC 8-18. Mit der Fräse können die harten Bodenschichten effizient durchdrungen werden, ohne dass aufwendig vorgebohrt werden muss. Das reduziert den Zeitaufwand, erhöht die Produktivität deutlich und ermöglicht einen sauberen Materialabtrag auf der engen Baustelle. Mit der Liebherr-Fräse macht Tung Feng einen Fortschritt von durchschnittlich 4 Metern pro Stunde. Die fertigen Schlitzwände reichen in eine Tiefe von 30 bis 55 Metern und haben eine Dicke von 800 bis 1.500 Millimetern. Zusätzlich werden Barrettes als Einzelelemente zur Tiefgründung innerhalb des Baufeldes erstellt.

Für urbane Anforderungen: modulares Design

Das LBX 600 und der HS 8130.1 sind sowohl in der Anwendung als auch für Bedienende gut kombinierbar, da die Steuerung über das jeweils gleiche Kabinenkonzept mit denselben Joysticks und Monitoren erfolgt. So kann zwischen den Geräten einfach gewechselt und produktiv gearbeitet werden und es erleichtert Unternehmen die Suche nach geeignetem Personal. Sowohl LBX 600, Schlitzwandgreifer als auch -fräse haben ein modulares Design, was sie in der Anwendung in dicht bebauten Regionen besonders flexibel macht.

Das LBX 600 lässt sich mit drei unterschiedlichen Auslegern ausrüsten und an die Baustellenanforderungen anpassen. Die Standardversion des Gerätes hat eine Gesamthöhe von 17,8 Metern. Bei Einsätzen mit eingeschränkter Höhe, z.B. unter Brücken, kann als Low Head mit 11 Metern oder als Ultra Low Head mit 5,8 Metern gearbeitet werden. Der hydraulische Schlitzwandgreifer besteht aus einem extrem robusten Grundkörper, der bei Bedarf um ein Modul verlängert werden kann. Durch das höhere Gewicht und den niedrigen Schwerpunkt wird dadurch eine noch bessere Vertikalität erreicht, was bei größeren Dimensionen der Schlitzwand von Vorteil ist.

Dasselbe Konzept hat Liebherr auf die Schlitzwandfräse übertragen. Tung Feng setzt die Standardversion des LBX 600, die kurze Version des Greifers und die lange Version der Fräse ein. Die Schlitzwandarbeiten wurden nach rund 10 Monaten im Jänner 2026 abgeschlossen.

Mit den Liebherr-Geräten hat Tung Feng eine effiziente Lösung gefunden, die Schlitzwandarbeiten in Neu-Taipeh erfolgreich umzusetzen. „Die Leistung der Fräse hat unsere Erwartungen erfüllt und sogar übertroffen. Unsere Bediener berichten von einer komfortablen Steuerung und einer einfachen Handhabung. Die Maschinen sind zuverlässig, effizient und sehr präzise – und das alles bei engsten Platzverhältnissen. Zusätzlich stärkt die schnelle Service-Reaktion von Liebherr die Einsatzsicherheit und erleichtert den Betrieb“, sagt Ke-Chiang Wu, Projektleiter bei Tung Feng.

[LBX 600 Trägergerät für Schlitzwandarbeiten - Liebherr](#)

[HS 8130.1 Seilbagger - Liebherr](#)

[HSG 5-18 C/L Schlitzwandgreifer - Liebherr](#)

[LSC 8-18 Schlitzwandfräse - Liebherr](#)

Über die Firmengruppe Liebherr

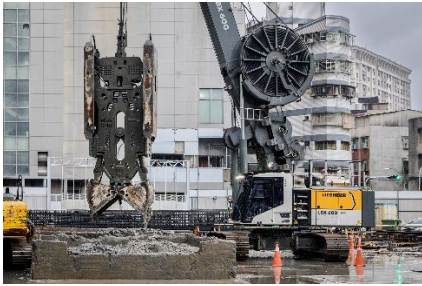
Die Firmengruppe Liebherr ist ein familiengeführtes Technologieunternehmen mit breit diversifiziertem Produktprogramm. Das Unternehmen zählt zu den größten Baumaschinenherstellern der Welt. Es bietet aber auch auf vielen anderen Gebieten hochwertige, nutzenorientierte Produkte und Dienstleistungen an. Die Firmengruppe umfasst heute über 150 Gesellschaften auf allen Kontinenten. Im Jahr 2024 beschäftigte sie mehr als 50.000 Mitarbeitende und erwirtschaftete einen konsolidierten Gesamtumsatz von über 14 Milliarden Euro. Gegründet wurde Liebherr von Hans Liebherr im Jahr 1949 im süddeutschen Kirchdorf an der Iller. Seither verfolgen die Mitarbeitenden das Ziel, ihre Kunden mit anspruchsvollen Lösungen zu überzeugen und zum technologischen Fortschritt beizutragen.

Bilder



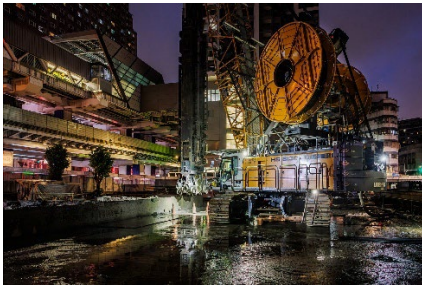
liebherr-lbx600_1.jpg:

Das kompakte und modulare Design des LBX 600 überzeugt insbesondere auf engen Baustellen.



liebherr-lbx600_2.jpg

Das Trägergerät LBX 600 von Liebherr wurde speziell für Anwendungen mit Schlitzwandgreifer entwickelt.



liebherr-lsc.jpg

Die Schlitzwandfräse LSC 8-18 von Liebherr dringt in Neu-Taipeh bis zu 55 Meter in die Tiefe.

Kontakt

Gregor Grieser
Marketing Baumaschinen
E-Mail: gregor.griesser@liebherr.com

Ralf Meier
Leiter Marketing Baumaschinen
Tel.: +43 690 500 44704
E-Mail: ralf.meier@liebherr.com

Veröffentlicht von

Liebherr-Werk Nenzing GmbH
Nenzing/Österreich
www.liebherr.com