

Communiqué de presse

## Liebherr lance la nouvelle pelle minière R 9100 Generation 8

- La nouvelle R 9100 G8 est désormais disponible à l'achat en configuration rétro et chouleur
- Lors du test de validation du modèle de présérie en Indonésie, la nouvelle machine de 100 tonnes a affiché une disponibilité moyenne de 92 %
- La R 9100 G8 consomme 20 % de carburant en moins que le modèle précédent, la R 9100 G6
- La production en série commencera au deuxième trimestre 2026

Liebherr Mining a lancé la R 9100 Generation 8 (G8), la dernière née de sa gamme de pelle minière de classe 100 tonnes. Suite à la réussite du test de validation du modèle de présérie en Indonésie, la R 9100 G8 est désormais disponible à la vente et remplacera la R 9100 Génération 6 (G6) une fois que la production en série commencera au deuxième trimestre 2026.

Colmar (France), 30 mars 2026 - La toute dernière machine du portefeuille de pelle minière de Liebherr, la R 9100 G8, est désormais disponible à la vente. Cette dernière pelle de 100 tonnes de Liebherr a fourni des résultats prometteurs lors de son test de validation en conditions réelles et devrait prendre le relais de la précédente génération de pelles de 100 tonnes de Liebherr, la R 9100 G6, une fois que le modèle de génération 8 entrera en production en série au deuxième trimestre 2026 pour la configuration rétro et au troisième trimestre 2026 pour la configuration chouleur.

### Test de validation de la pré-série en Indonésie

Dans le cadre de la phase de validation, Liebherr Mining s'est associé à PT Madhani Talatah Nusantara pour tester la R 9100 G8 dans des conditions de travail réelles. Une unité de présérie fonctionne depuis septembre 2024 à la mine de Tanjung Enim, dans le sud de Sumatra, pour enlever et charger du stérile dans des tombereaux de 100 tonnes.

Entre septembre 2024 et décembre 2025, la pelle a fonctionné en moyenne 411 heures par mois et a atteint une disponibilité moyenne de 92 %, dépassant les attentes du site. Lors d'une étude de production instantanée menée en septembre 2025, la R 9100 G8 a enregistré un rendement énergétique de 9 bank cubic meters (bcm) par litre, sur la base d'un taux de production de 771,2 bcm (1 589 tonnes) par heure et d'une consommation de carburant de 85,7 litres par heure.

### Des économies de carburant significatives grâce au Liebherr Power Efficiency

La consommation de carburant peut représenter jusqu'à 40 % des coûts d'exploitation d'une pelle de 100 tonnes. Pour aider les clients à maintenir les coûts de carburant aussi bas que possible, la R 9100 G8 est livrée avec le Liebherr Power Efficiency (LPE), le système de gestion moteur et de

l'hydraulique exclusifs de Liebherr conçu pour réduire la consommation de carburant tout en maintenant la productivité.

Par rapport à la R 9100 G6, la nouvelle pelle consomme 20 % de carburant en moins et offre un rendement énergétique supérieur de 30 %, ce qui permet d'économiser jusqu'à 100 000 litres de carburant par an.

## **Une conception éprouvée avec des mises à niveau ciblées pour la Génération 8**

La R 9100 G8 conserve les éléments clés de sa prédécesseure, notamment le moteur D9512 éprouvé en configuration FCO, les mêmes capacités de godet et une cabine pressurisée et certifiée FOPS. La taille standard des godets à usage intensif varie de 7,0 à 7,5 m<sup>3</sup> en configuration rétro et de 7,3 m<sup>3</sup> en configuration chouleur (à 1,8 t/m<sup>3</sup>), ce qui garantit une adaptation efficace aux camions dont la capacité de charge utile est comprise entre 45 et 100 tonnes.

Dans le même temps, la pelle bénéficie de plusieurs améliorations de la Génération 8, telles que

- Un système de commande électro-hydraulique entièrement repensé pour un fonctionnement plus souple et plus précis
- Un équipement et un circuit hydraulique optimisés pour réduire les pertes de pression et améliorer les temps de cycle
- des IMU intégrées pour l'amortissement des vérins, améliorant la protection et la fiabilité des composants
- Un châssis redessiné avec des moteurs de translation lubrifiés à vie en standard
- Les intervalles de changement de graisse sont portés à un minimum de 250 heures de fonctionnement, ce qui contribue à réduire les temps d'arrêt.

## **Compatibilité technologique et amélioration de la sécurité**

Comme toutes les pelles de la Génération 8, la R 9100 G8 est compatible avec une série de produits de la suite technologique loMine, tels que les systèmes d'assistance, le système de vision à 360° Skyview, l'assistant de remplissage de godet, Data View et Data Services. Ces produits, ainsi que le reste de l'offre loMine, soutiennent la transition des exploitants miniers vers des opérations intégrées, plus sûres, plus efficaces et plus durables. Data View et Data Services permettent de connecter intelligemment les équipements et de récupérer les données relatives aux machines, aux opérations et aux systèmes d'assistance sur l'infrastructure des clients, afin de transformer les informations de terrain en décisions opérationnelles à forte valeur ajoutée.

## **Prêt à l'achat**

Les configurations rétro et chouleur de la R 9100 G8 sont disponibles à la vente dès maintenant. La configuration rétro entrera en production en série au deuxième trimestre de cette année, et la production en série de la configuration chouleur suivra peu après, au troisième trimestre.

Le test de la validation de la présérie de la version Tier 4 / Stage V devrait commencer en 2027.

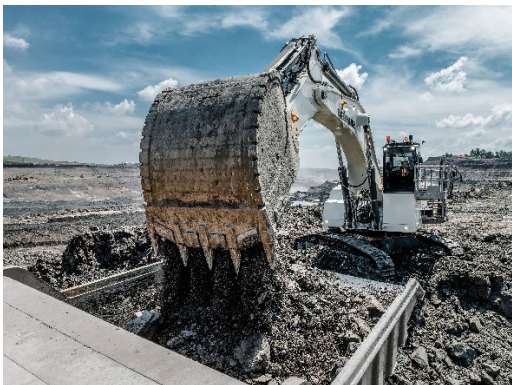
## À propos de Liebherr Mining

Liebherr Mining est l'un des 13 segments de produits du Groupe Liebherr et se charge depuis plus de 50 ans de la conception, de la fabrication et de l'assistance pour les équipements du secteur minier. L'entreprise offre une gamme complète de solutions, comprenant des tombereaux, des pelles et des bouteurs de grande qualité, ainsi que des produits technologiques et de service qui aident les clients à obtenir le meilleur de leurs machines Liebherr. Liebherr Mining suit également sa feuille de route qui prévoit d'offrir des options basse et zéro émission pour tous ses équipements et d'assister les clients sur la voie de la décarbonation. L'entreprise est présente dans le monde entier. Elle emploie plus de 4 400 collaborateurs dans 70 pays.

## À propos du Groupe Liebherr

Le Groupe Liebherr est une entreprise technologique familiale dont la gamme de produits est très diversifiée. L'entreprise est l'un des plus grands fabricants d'équipements de construction au monde. Elle propose également des produits et services de grande qualité, orientés vers les utilisateurs, dans un large éventail d'autres domaines. Le Groupe Liebherr comprend plus de 150 entreprises sur tous les continents. En 2024, il employait plus de 50.000 collaborateurs et a réalisé un chiffre d'affaires cumulé de plus 14 milliards d'euros. Liebherr a été fondé par Hans Liebherr en 1949 dans la ville de Kirchdorf an der Iller, dans le sud de l'Allemagne. Depuis lors, les collaborateurs poursuivent l'objectif de réaliser des innovations technologiques continues et d'apporter à leurs clients des solutions de pointe.

## Images



liebherr-r9100-colmar-300dpi.jpg

La R 9100 est la troisième pelle minière de la Génération 8 de Liebherr.



liebherr-r9100-indonesia-300dpi.jpg

La R 9100 a été utilisée pour charger des stériles à la mine de Tanjung Enim, en Indonésie.

## Contact

Swann Blaise  
Directeur Marketing de la division Mining  
Tél. : +1 757 928 2239  
E-mail : [swann.blaise@liebherr.com](mailto:swann.blaise@liebherr.com)

## Publié par

Liebherr-Mining Equipment SAS  
Colmar / France  
[www.liebherr.com](http://www.liebherr.com)

Suivez Liebherr Mining sur :

[LinkedIn](#)

[Instagram](#)

[Facebook](#)

[YouTube](#)