

Comunicado à imprensa

A Liebherr lança a nova escavadeira de mineração R 9100 Geração 8

- A nova R 9100 G8 já está disponível para compra nas configurações de retro e face shovel
- Durante a validação em campo da pré-série na Indonésia, a nova máquina de 100 toneladas atingiu 92 % de disponibilidade em média
- A R 9100 G8 consome 20% menos combustível do que o modelo antecessor, a R 9100 G6
- A produção em série terá início no segundo trimestre de 2026

A Liebherr Mining lançou a R 9100 Generation 8 (G8), ao mais novo modelo do portfólio de escavadeiras de mineração da classe de 100 toneladas. Após a validação bem-sucedida da pré-série em campo na Indonésia, a R 9100 G8 já está disponível para compra e substituirá o R 9100 Generation 6 (G6), quando a produção em série tiver início no segundo trimestre de 2026.

Colmar (França), 30 de março 2026 - A mais nova máquina do portfólio de escavadeiras de mineração da Liebherr, a R 9100 G8, já pode ser adquirida. A mais recente escavadeira de 100 toneladas da Liebherr apresentou resultados promissores durante sua validação de campo pré-série e está pronta para substituir a geração anterior de escavadeiras de 100 toneladas do OEM, a R 9100 G6, assim que o modelo da Geração 8 entrar em produção em série no segundo trimestre de 2026 para a configuração de retro e no terceiro trimestre de 2026 para a configuração de face shovel

Validação em campo da pré-série na Indonésia

Como parte da fase de validação, a Liebherr Mining fez uma parceria com a PT Madhani Talatah Nusantara para testar a R 9100 G8 em condições reais de operação. Uma unidade de pré-série está em operação desde setembro de 2024 na mina de Tanjung Enim, no sul de Sumatra, realizando a remoção e o carregamento do material em caminhões de 100 toneladas.

Entre setembro de 2024 e dezembro de 2025, a escavadeira teve uma média de 411 horas de operação por mês e atingiu uma média de 92 % de disponibilidade, excedendo as expectativas do local. Durante um estudo pontual de produção realizado em setembro de 2025, a R 9100 G8 registrou uma eficiência de combustível de 9 metros cúbicos in situ (bcm) por litro, com base em uma taxa de produção de 771,2 bcm (1.589 toneladas) por hora e consumo de combustível de 85,7 litros por hora.

Economia significativa de combustível com o Liebherr Power Efficiency

O consumo de combustível pode ser responsável por até 40 % dos custos operacionais de uma escavadeira de 100 toneladas. Para ajudar os clientes a manter os custos de combustível o mais baixo possível, a R 9100 G8 vem com o Liebherr Power Efficiency (LPE), o motor de propriedade da Liebherr e o sistema de gerenciamento hidráulico projetado para reduzir o consumo de combustível e, ao mesmo tempo, manter a produtividade.

Em comparação com a R 9100 G6, a nova escavadeira consome 20 % menos combustível e oferece uma eficiência de combustível 30 % maior, permitindo uma economia de combustível de até 100.000 litros por ano.

Projeto comprovado com atualizações direcionadas para a Geração 8

A R 9100 G8 mantém os principais elementos do modelo antecessor, incluindo o comprovado motor D9512 em configuração otimizada para combustão de combustível (FCO), as mesmas capacidades de caçamba e uma cabine de operador pressurizada e com certificação FOPS. Os tamanhos padrão das caçambas para serviços pesados variam de 7,0 a 7,5 m³ na configuração de retro e 7,3 m³ na configuração de face shovel (a 1,8 t/m³), garantindo um dimensionamento eficiente de passes para caminhões com capacidades de carga útil de 45 a 100 toneladas.

Ao mesmo tempo, a escavadeira se beneficia de diversas atualizações da Geração 8, tais como:

- Um sistema de controle elétrico-hidráulico totalmente redesenhado para uma operação mais suave e precisa
- Uma ferramenta de trabalho e um circuito hidráulico otimizados para reduzir as perdas de pressão e melhorar os tempos de ciclo
- IMUs integradas para amortecimento do cilindro, aumentando a proteção e a confiabilidade dos componentes
- Carro inferior reprojeto com acionamentos de deslocamento com vedação vitalícia como padrão
- Intervalos de troca de graxa estendidos para um mínimo de 250 horas de operação, ajudando a reduzir o tempo de inatividade.

Compatibilidade digital e aprimoramentos de segurança

Como todas as escavadeiras da Geração 8, a R 9100 G8 é compatível com uma variedade de produtos do portfólio de tecnologia loMine, como os sistemas de assistência, o sistema de visão Skyview 360, Bucket Filling Assistant, Data View e Data Services. Esses produtos, juntamente com as demais soluções do loMine, apoiam a transição dos operadores de minas para operações mais integradas, mais seguras, eficientes e sustentáveis. O Data View e o Data Services possibilitam conectar equipamentos de forma inteligente e acessar dados de máquinas, das operações e dos sistemas de assistência na infraestrutura dos clientes, transformando informações de campo em decisões operacionais de alto valor agregado.

Pronto para compra

As configurações de retro e face shovel da R 9100 G8 já estão disponíveis para compra. A configuração da retro entrará em produção em série no segundo trimestre deste ano, com a produção em série da configuração da face shovel em seguida, no terceiro trimestre.

A validação de campo pré-série da versão Tier 4 / Estágio V está programada para começar em 2027.

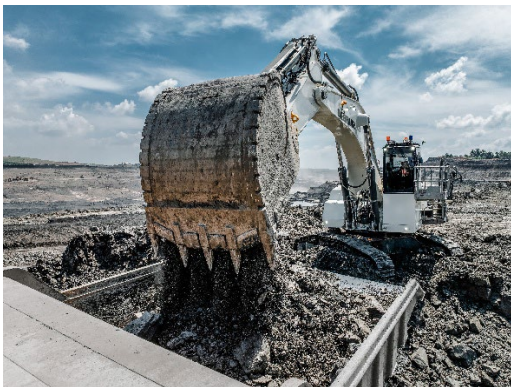
Sobre a Liebherr Mining

A Liebherr Mining é um dos 13 segmentos de produtos do amplo Grupo Liebherr e vem designando, fabricando e dando suporte a equipamentos de mineração há mais de 50 anos. A empresa fornece uma gama completa de soluções, incluindo caminhões, escavadeiras e tratores de alta qualidade, juntamente com produtos de tecnologia e serviços que ajudam os clientes a obter o melhor de suas máquinas Liebherr. A Liebherr Mining também está seguindo seu roteiro, que planeja oferecer opções de baixa e zero emissão para todos os seus equipamentos, a fim de apoiar os clientes enquanto eles embarcam em suas jornadas de descarbonização. A empresa tem presença global, com mais de 4.400 colaboradores em 70 países em todo o mundo.

Sobre o Grupo Liebherr

O Grupo Liebherr é uma empresa familiar de tecnologia com um portfólio de produtos altamente diversificado. A empresa é uma das maiores fabricantes de equipamentos de construção do mundo. Também fornece produtos e serviços de alta qualidade e orientados para o usuário em uma ampla divisão de produtos. O Grupo Liebherr inclui mais de 150 empresas em todos os continentes. Em 2024, ela empregou mais de 50.000 funcionários e obteve uma receita combinada de mais de 14 bilhões de euros. A Liebherr foi fundada por Hans Liebherr em 1949 na cidade de Kirchdorf an der Iller, no sul da Alemanha. Desde então, os colaboradores têm buscado o objetivo de alcançar inovação tecnológica contínua e trazer soluções líderes do setor para seus clientes.

Imagens



liebherr-r9100-colmar-300dpi.jpg

A R 9100 é a terceira escavadeira da Geração 8 no portfólio da Liebherr Mining.



liebherr-r9100-indonésia-300dpi.jpg

O R 9100 foi utilizada no carregamento de material na mina de Tanjung Enim, na Indonésia.

Contato

Swann Blaise

Gerente geral de marketing da divisão

Telefone: +1 757 928 2239

E-mail: swann.blaise@liebherr.com

Publicado por

Liebherr-Mining Equipment SAS

Colmar / França

www.liebherr.com

Siga a Liebherr Mining em:

[LinkedIn](#)

[Instagram](#)

[Facebook](#)

[YouTube](#)