

Presseinformation

## Zwei LTM 1230-5.1 heben Rohrbrücke über Autobahn

---

- Komplexer Tandemhub mit zwei Liebherr LTM 1230-5.1 von Hodel SHLK AG und Christen AG
- Präzises Diorama der Baustelle zentrales Werkzeug bei Baustellenbesprechungen
- Rohr- und Anlagenbauer Hodel SHLK AG mit beeindruckendem Logistikkonzept

In einer spektakulären Nachtaktion wurde im schweizerischen Rotkreuz (Kanton Zug) eine rund 60 Tonnen schwere Rohrbrücke über die Autobahn A41 installiert. Der Einsatz erforderte einen enormen logistischen Aufwand und war Teil des Aufbaus eines neuen Fernwärmenetzes. Ein Jahr lang plante Jörg Hodel, Inhaber der Hodel SHLK AG, das komplexe Vorhaben bis ins Detail. Für die finale Montage kamen zwei Liebherr-Mobilkrane vom Typ LTM 1230-5.1 zum Einsatz, die die 47 Meter lange Rohrbrücke über beiden Fahrbahnen der Autobahn platzierten. Die Kranarbeiten wurden aufgrund der erforderlichen Teil- und Vollsperrungen der hochfrequentierten Fernstraße bei Nacht durchgeführt.

Ehingen (Donau) (Deutschland), 1. April 2026 – Der gelungene Tandemhub zweier Liebherr-Mobilkrane LTM 1230-5.1 war der erfolgreiche Abschluss einer akribisch geplanten Meisterleistung. Angesichts des engen Zeitfensters bei gesperrter Autobahn wurde der Hub auf dem Firmengelände der Hodel SHLK AG vorab unter realistischen Bedingungen simuliert: Vormontage der dreiteiligen Leitungsbrücke, anschließendes Anheben und Absetzen auf simulierte Auflager mit originalen Abstandsparametern. Für den Transport wurde die Rohrbrücke danach wieder in ihre Einzelteile zerlegt.

Insgesamt vier Nachteinsätze waren für den Einbau der gewaltigen Medienbrücke an der Autobahn erforderlich. Bevor der finale Tandemhub der Gesamtlast erfolgen konnte, wurde die Rohrbrücke auf einer angrenzenden Bestandsbrücke in zwei Nachtschichten erneut zusammengebaut und montagefertig vorbereitet. Dabei kam neben dem LTM 1230-5.1 ein weiterer Mobilkran von Hodel, ein LTM 1100-5.2, zum Einsatz. Während dieser seitlich der Brücke die präzise Positionierung der Bauteile unterstützte, übernahm der auf der Autobahn platzierte LTM 1230-5.1 die Hauptlast.

Zusätzliche Herausforderungen für die Montageteams ergaben sich durch zwei Hochspannungsleitungen, die beidseitig der Fernstraße in unmittelbarer Nähe zum Baufeld verlaufen. Da die wichtige Stromtrasse zur Versorgung der Schweizer Bahn sowie als wichtige Verbindung ins Tessin und nach Norditalien nur teilweise abgeschaltet werden konnte, wurden unter den Leitungen sogenannte Wimpelseile angebracht. Sie markierten die dort maximal zulässige Arbeitshöhe für Krane und Last und gewährleisteten so einen sicheren Ablauf der Hebearbeiten.

## **Diorama als Planungswerkzeug**

Diese Hochspannungsleitungen flossen sogar in ein vorab mit großer Akribie erstelltes Diorama ein. Das detaillierte Baustellenmodell im Maßstab 1:50 bildete sämtlich relevanten Objekte realitätsnah ab. Neben den Stromtrassen waren unter anderem auch die eingesetzten Krane und Baumaschinen, die Rohrbrücke sowie die Fahrspuren der Autobahn präzise nachgebildet. Das anschauliche Modell erwies sich als zentrales Planungsinstrument für die Abstimmungen zwischen den zahlreichen am Projekt beteiligten Unternehmen und Behörden.

Die intensive Vorbereitung und die präzise Planung von Jörg Hodel zahlten sich in jeder Hinsicht aus: Beim entscheidenden Nachteinsatz klappte alles reibungslos, und die strengen Zeitvorgaben aufgrund der Vollsperrung wurden exakt eingehalten. Zu Beginn der Sperrung hatten die Teams aller beteiligten Partner sowie die Mobilkrane ihre Positionen an den Auffahrten zur Baustelle bezogen. Jeder Beteiligte kannte seine Aufgabe, die Abläufe waren klar definiert und abgestimmt. Nach einer guten Stunde stand auf jeder Fahrbahn ein zugereiteter LTM 1230-5.1 vollständig ballastiert und sicher abgestützt. Das Anschlagen der Last an den zuvor definierten Punkten, das Anheben der Rohrbrücke sowie das millimetergenaue Absetzen auf den Auflagern verliefen ruhig und präzise wie ein Uhrwerk. Noch bevor der morgendliche Berufsverkehr einsetzte, hatten die Krane die Baustelle bereits verlassen.

Die Hodel SHLK AG mit Sitz im nördlich von Luzern gelegenen Hochdorf ist spezialisiert auf Rohr- und Anlagenbau. Zudem bietet das inhabergeführte Unternehmen den Bau von Heiz- und Energiezentralen sowie Dienstleistungen in den Bereichen Stahlbau, Transport, Kranarbeiten, Tiefbau und Vermessung an.

## **Über die Liebherr-Werk Ehingen GmbH**

Die Liebherr-Werk Ehingen GmbH ist einer der führenden Hersteller von Mobil- und Raupenkranen. Die Palette der Mobilkrane reicht vom 2-achsigen 35 Tonnen-Kran bis zum Schwerlastkran mit 1.200 Tonnen Traglast und 9-achsigem Fahrgestell. Die Gittermastkrane auf Mobil- oder Raupenfahrwerken erreichen Traglasten bis 3.000 Tonnen. Mit universellen Auslegersystemen und umfangreicher Zusatzausrüstung sind sie auf den Baustellen in der ganzen Welt im Einsatz. 5.000 Mitarbeiterinnen und Mitarbeiter sind am Standort in Ehingen beschäftigt. Ein umfassender, weltweiter Service garantiert eine hohe Verfügbarkeit der Mobil- und Raupenkrane. Im Jahr 2024 wurde ein Umsatz von 3,19 Milliarden Euro im Ehinger Liebherr-Werk erwirtschaftet.

## **Über die Firmengruppe Liebherr**

Die Firmengruppe Liebherr ist ein familiengeführtes Technologieunternehmen mit breit diversifiziertem Produktprogramm. Das Unternehmen zählt zu den größten Baumaschinenherstellern der Welt. Es bietet aber auch auf vielen anderen Gebieten hochwertige, nutzenorientierte Produkte und Dienstleistungen an. Die Firmengruppe umfasst heute über 150 Gesellschaften auf allen Kontinenten. Im Jahr 2024 beschäftigte sie mehr als 50.000 Mitarbeitende und erwirtschaftete einen konsolidierten Gesamtumsatz von über 14 Milliarden Euro. Gegründet wurde Liebherr von Hans Liebherr im Jahr 1949 im süddeutschen Kirchdorf an der Iller. Seither verfolgen die Mitarbeitenden das Ziel, ihre Kunden mit anspruchsvollen Lösungen zu überzeugen und zum technologischen Fortschritt beizutragen.

## Bilder:



liebherr-ltm-1230-5-1-hodel & christen-01.jpg

Die beiden LTM 1230-5.1 heben im Tandemhub die 60 Tonnen schwere Last von der angrenzenden Brücke.



liebherr-ltm-1230-5-1-hodel & christen-02.jpg

Auf der gesperrten Autobahn ermittelt Jörg Hodel, Projektleiter und Inhaber der Hodel SHLK AG, präzise die Kranstellflächen für den bevorstehenden Einsatz.



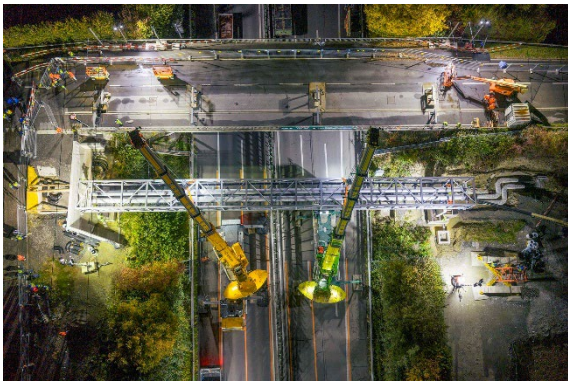
liebherr-ltm-1230-5-1-hodel & christen-03.jpg

Nur etwa eine Stunde benötigten die eingespielten Teams für den Aufbau der Mobilkrane...



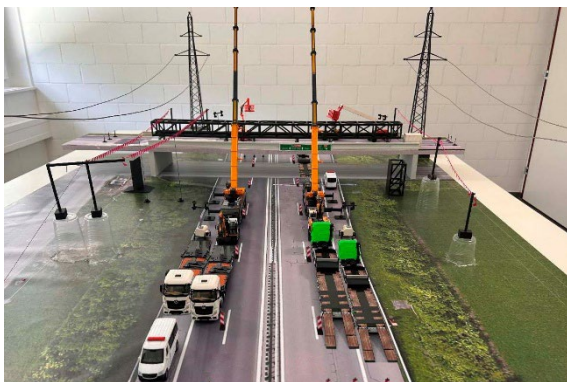
liebherr-ltm-1230-5-1-hodel & christen-04.jpg

... danach lief die Montage der Rohrbrücke wie geprobt ab. Jeweils am Bildrand zu sehen sind die beiden Stromtrassen, die den Kranteams besondere Vorsicht abverlangten.



liebherr-ltm-1230-5-1-hodel & christen-05.jpg

Der Blick auf die hervorragend ausgeleuchtete Baustelle aus der Vogelperspektive.



liebherr-ltm-1230-5-1-hodel & christen-06.jpg

Das rund vier Quadratmeter große Diorama im Maßstab 1:50 war beim Planen und Besprechen der komplexen Operation sehr hilfreich. (Foto Hodel SHLK AG)

## Kontakt

Wolfgang Beringer  
Marketing and Communication  
Telefon: +49 7391/502 - 3663  
E-Mail: wolfgang.beringer@liebherr.com

## Veröffentlicht von

Liebherr-Werk Ehingen GmbH  
Ehingen (Donau) / Deutschland  
[www.liebherr.com](http://www.liebherr.com)