

Presseinformation

Liebherr auf der IFAT 2026 in München

- **Weltpremiere der neuen Materialumschlagmaschinen LH 18 M Industry und LH 22 M Industry E der Generation 8**
- **Liebherr präsentiert drei Radlader: L 507 E und L 546 sowie den Jubiläumsradlader L 550 XPower**
- **LHDismantle und Turnkey Systems als innovative Lösungen für Hochvoltbatterien**
- **Digitales Kamera-Monitor-System LiXplore® für komfortable 360°-Rundumsicht**
- **Liebherr-Stand 151 in Halle C5**

Auf der IFAT 2026, der Weltleitmesse für Wasser-, Abwasser-, Abfall- und Rohstoffwirtschaft, die vom 04. bis 07. Mai 2026 in München stattfindet, ist Liebherr mit einem 406 m² großen Stand vertreten. In Halle C5, Stand 151 stellt Liebherr Maschinen speziell für den Einsatz in der Abfallwirtschaft und im Recycling aus. Erstmals präsentiert Liebherr mit dem LH 18 M Industry und dem LH 22 M Industry E zwei Prototypen der neuen Generation 8. Mit dem L 507 E, dem L 546 und dem Jubiläumsradlader L 550 XPower stellt Liebherr drei Vertreter aus dem Portfolio der Radlader vor. Im Themenfeld Digitalisierung zeigt Liebherr mit LHDismantle und Turnkey Systems Innovative Lösungen für Hochvoltbatterien sowie das Kamera-Monitor-System LiXplore®.

München (Deutschland), 09. April 2026 – Die Recyclingbranche wächst rasant und verändert sich: Viele Entsorgungsbetriebe haben sich in den letzten Jahren von Generalisten zu hoch spezialisierten Recyclingunternehmen entwickelt. Den veränderten Anforderungen müssen auch die Maschinen und Technologien, die in der Recyclingbranche zum Einsatz kommen, gerecht werden. Liebherr trägt diesem Anspruch Rechnung und zeigt auf der Messe IFAT Maschinen und digitale Lösungen, die speziell für die unterschiedlichsten Einsätze im Bereich des Recyclings und der Abfallwirtschaft ausgelegt sind.

Messepremiere der neuen Generation-8-Umschlagmaschinen

Auf der IFAT präsentiert Liebherr erstmals zwei Prototypen der neuen Generation 8 seiner Umschlagmaschinen: den LH 18 M Industry G8 und den LH 22 M Industry E G8. Damit verdeutlicht die Firmengruppe ihren technologieoffenen Ansatz und ihre Strategie, unterschiedliche Antriebskonzepte gezielt an den jeweiligen Einsatzanforderungen auszurichten. Während der LH 18 M Industry G8 konventionell angetrieben wird, erweitert der LH 22 M Industry E G8 das Liebherr-Portfolio bei den Elektroumschlagmaschinen. Ein zentrales Merkmal der neuen Generation ist das serienmäßig integrierte Bedienkonzept INTUSI (Intuitives User Interface). Es ermöglicht eine individuelle Belegung der Funktionen und bietet damit maximale Flexibilität im täglichen Einsatz. Dank der intelligenten Anordnung

innerhalb der Kabine sind alle relevanten Bedienkonsolen und Joysticks optimal erreichbar und intuitiv bedienbar.

INTUSI ist vollständig in die neue Liebherr-Kabine emCAB integriert. Die weiterentwickelte Kabinenstruktur überzeugt durch vergrößerte Glasflächen – mit 15 % mehr Glasanteil – für eine deutlich verbesserte Rundumsicht. Der zusätzliche Innenraum sowie die optimierte Anordnung der Bedienelemente erhöhen Komfort und Ergonomie spürbar. Die großzügige Verglasung sorgt für eine bestmögliche Übersicht in alle Richtungen und trägt damit wesentlich zur Sicherheit im Arbeitsumfeld bei. Ergänzend werden künftig beide Maschinen serienmäßig mit einer Schiebetür für den Kabineneinstieg sowie einem vollverglasten Kabinenboden ausgestattet sein.

Für anspruchsvolle Einsätze in der Abfallbeseitigung: der Radlader L 546

Aus der Baureihe der mittelgroßen Radlader präsentiert Liebherr das Modell L 546. Dieser überzeugt mit einem kraftvollen Hubgerüst mit Z-Kinematik. Dadurch ergeben sich beim Materialumschlag schnelle Taktzeiten und dynamische Arbeitsbewegungen – auch mit schweren Anbauwerkzeugen wie Hochkippschaufeln im Recycling. Für Einsätze, die regelmäßig unterschiedliche Anbauwerkzeuge erfordern, gibt es einen sichtoptimierten Schnellwechsler sowie das vollautomatische Schnellwechselsystem LIKUFIX. Der L 546, der auf der Messe zu sehen ist, ist mit intelligenten Assistenzsystemen ausgestattet. Darunter die aktive Personenerkennung mit Bremsassistent und das Kamera-System Skyview. Diese erkennen Gefahrenquellen frühzeitig und warnen Fahrerinnen und Fahrer mittels visueller und akustischer Signale.

100.000 Gründe zur Freude: der Jubiläumsradlader L 550 XPower auf der IFAT

Einen besonderen Höhepunkt auf der IFAT bildet der 100.000ste Liebherr-Radlader: ein L 550 XPower-Radlader in dunkelblauer Sonderlackierung, der an die STORK Umweltdienste GmbH übergeben wurde. Die Jubiläumsmaschine steht symbolisch für über drei Jahrzehnte vertrauensvolle Zusammenarbeit zwischen Liebherr, STORK und dem Vertriebspartner Kurt König. Der Schriftzug „100.000“, gestaltet aus historischen Bildmotiven, zeigt eindrucksvoll die Entwicklung der Liebherr-Radlader von den frühen Prototypen bis heute und macht die Maschine zu einem echten Blickfang. STORK präsentiert den L 550 XPower-Radlader auf dem Außengelände (C5-C6), sodass sich Besucherinnen und Besucher selbst ein Bild vom imposanten Jubiläumsradlader machen können.

Lokal kein CO₂-Ausstoß und geringe Lärmemissionen: der batterieelektrische Liebherr-Radlader L 507 E

Mit dem L 507 E präsentiert Liebherr auf der IFAT den ersten elektrifizierten Radlader der Firmengruppe. Er verbindet die bewährten Vorteile eines Liebherr-Stereoladers mit einem von Liebherr entwickelten batterieelektrischen Antriebskonzept. Die Leistungsfähigkeit des L 507 E ist identisch mit herkömmlich angetriebenen Liebherr-Radladern derselben Größenklasse. Dabei stößt er lokal kein CO₂ aus und die Lärmemissionen sind gering. Somit eignet sich der Radlader besonders für lärm- und abgassensible Einsätze, etwa im innerstädtischen Bereich oder in Hallen. Zudem setzt Liebherr beim L 507 E auf ein speziell für den Radlader-Einsatz entwickeltes Hochvolt-Batteriesystem, das eine kraftvolle Leistungsentfaltung und effiziente Ladevorgänge sicherstellt.

LHDismantle – automatisierte zerstörungsfreie Demontage von Hochvoltbatterien

Basierend auf den Erkenntnissen der Pilotanlage wurde der Ausschraubprozess gezielt zur Industriereife weiterentwickelt. Mit LHDismantle steht eine marktreife industrielle Lösung zur Verfügung, die diesen Prozess automatisiert und robust sowie effizient abbildet. Die Lösung meistert zentrale Herausforderungen wie Variantenvielfalt, verschmutzte oder beschädigte Bauteile und höchste Sicherheitsanforderungen – dank intelligenter Sensorik, flexibler Software und einer intuitiven Bedienoberfläche

Turnkey Systems – modulare skalierbare Anlagen für die automatisierte Demontage und Entladung von Hochvoltbatterien

Das Palettenhandhabungssystem PHS verbindet Automationszellen, Maschinen und manuelle Arbeitsplätze zu einem durchgängigen System. Es ermöglicht einen freien Materialfluss, reagiert flexibel auf Varianten und Stückzahlen und übernimmt Transport, Beladung, Lagerung sowie die komplette Intralogistik. Die Batterieentladetechnik garantiert eine sichere Entladung und Deaktivierung der Batteriesysteme. Die entnommene Energie wird ins Netz zurückgeführt und kann zur Versorgung der Anlage genutzt werden. Automatisierte Stationen wie die LHDismantle Ausschraubtechnologie, Bearbeitungszentren für Fräsprozesse oder Laserschneidanlagen lassen sich flexibel in das PHS integrieren. Zusätzliche Handarbeitsplätze ermöglichen eine flexible und sichere Weiterverarbeitung von Batterien nach der Entladung.

360° für 100-prozentigen Komfort: digitale Rundumsicht-Systeme von Liebherr

Ob im Winterdienst, in der Abfallwirtschaft oder bei der Straßenreinigung – überall dort, wo große Maschinen auf engem Raum arbeiten, ist eine zuverlässige Rundumsicht entscheidend. Genau hier setzen die LiXplore®-Kamerasysteme von Liebherr an: Sie unterstützen Fahrerinnen und Fahrer dabei, ihre Umgebung jederzeit im Blick zu behalten und Arbeitsprozesse sicherer sowie effizienter zu gestalten. Das LiXplore®-Portfolio umfasst verschiedene Systemlösungen für unterschiedliche Anforderungen. Die 360°-Variante LiXplore® Bird's Eye kombiniert mehrere Kamerabilder zu einer vollständigen Rundumsicht aus der Vogelperspektive. Dadurch lassen sich Fahrwege und Arbeitsbereiche umfassend überwachen sowie Hindernisse und Personen frühzeitig erkennen. Für Anwendungen mit Fokus auf einzelne Bereiche bieten die LiXplore® CMS (Kamera-Monitor-Systeme) eine gezielte und bedarfsgerechte Überwachung. Ergänzt werden die Kamerasysteme durch LiXplore® Detect, eine KI-basierte Assistenzfunktion zur Personenerkennung. Die LiXplore®-Kamerasysteme lassen sich sowohl in neue Maschinenkonzepte integrieren als auch in bestehende Fahrzeugflotten einbinden.

Über die Firmengruppe Liebherr

Die Firmengruppe Liebherr ist ein familiengeführtes Technologieunternehmen mit breit diversifiziertem Produktprogramm. Das Unternehmen zählt zu den größten Baumaschinenherstellern der Welt. Es bietet aber auch auf vielen anderen Gebieten hochwertige, nutzenorientierte Produkte und Dienstleistungen an. Die Firmengruppe umfasst heute über 150 Gesellschaften auf allen Kontinenten. Im Jahr 2025 beschäftigte sie mehr als 55.000 Mitarbeitende und erwirtschaftete einen konsolidierten Gesamtumsatz von über 14 Milliarden Euro. Gegründet wurde Liebherr von Hans Liebherr im Jahr 1949 im süddeutschen Kirchdorf an der Iller. Seither verfolgen die Mitarbeitenden das Ziel, ihre Kunden mit anspruchsvollen Lösungen zu überzeugen und zum technologischen Fortschritt beizutragen.

Bilder



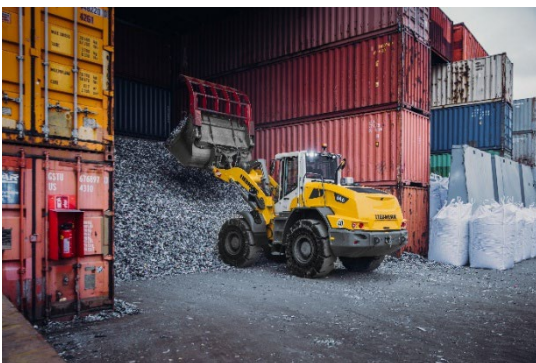
liebherr-lh-22-m-industry-e-g8.jpg

Weltpremiere: Liebherr stellt mit dem LH 22 M Industry E G8 erstmals den Prototyp einer Elektrumschlagmaschine der Generation 8 auf der IFAT vor.



liebherr-lh-18-m-industry-g8.jpg

Der LH 18 M Industry G8 bietet mit der neuen Fahrerkabine emCAB eine optimale Rundumsicht durch einen erhöhten Glasanteil und einem serienmäßig integrierten vollverglasten Kabinenboden.



liebherr-L546-G8.jpg

Auf der IFAT 2026 präsentiert Liebherr den mittelgroßen Radlader L 546, ausgestattet mit intelligenten Assistenzsystemen.



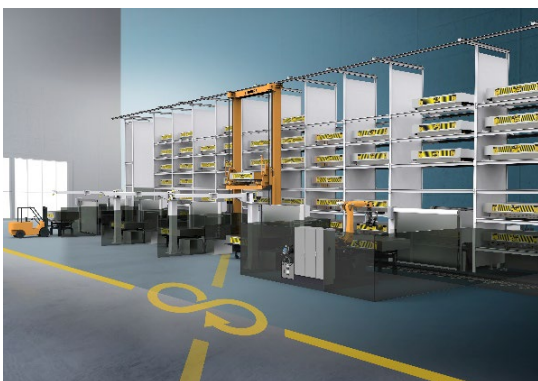
liebherr-jubilaeumsradlader-100000.jpg

Meilenstein auf Rädern: Der 100.000ste Liebherr-Radlader ist am Messestand der Firma STORK Umweltdienste GmbH zu sehen.



liebherr-l507-e-G8.jpg

Der batterieelektrische Fahrtrieb überzeugt im Arbeitseinsatz durch Leistung und lange Laufzeit.



liebherr-demontage-phs.jpg

Modulares und skalierbares Anlagenkonzept für das sichere Handling, den Transport und die Lagerung von Hochvoltbatterien.



liebherr-digital-camera-recycling.jpg

Das digitale Kamera-Monitor-System LiXplore® ermöglicht eine detaillierte Arbeitsbereichüberwachung sowie komfortable 360°-Rundumsicht.

Kontakt

Marc Wiedenmann

Marketing

Telefon: +49 7354 / 80 - 8494

E-Mail: marc.wiedenmann@liebherr.com

Veröffentlicht von

Liebherr-Hydraulikbagger GmbH

Kirchdorf/Iller / Deutschland

www.liebherr.com