

Presseinformation

## **Mehr Sicherheit und Effizienz durch nachrüstbare Kamerasysteme von Liebherr**

---

- Liebherr bietet eine flexible Nachrüstung von mobilen Arbeitsmaschinen mit Kamerasystemen
- Die neue Kamerageneration MDC4 bringt mit sich eine aktiv beheizte Linse und Full-HD-Bildqualität
- Das Tüpfelchen auf dem i ist die KI-basierte Personenerkennung zur Reduzierung von Unfallrisiken

**Liebherr bietet mit dem LiXplore®-Kamerasystem eine leistungsfähige Lösung zur Nachrüstung mobiler Arbeitsmaschinen – sowohl für Liebherr-Maschinen bis zur Generation 4 als auch für Maschinen anderer Hersteller. Die robuste Kamerageneration MDC4 mit aktiv beheizter Linse liefert auch bei Frost klare Full-HD-Bilder, während das Kamerasystem durch eine KI-basierte Personenerkennung zur aktiven Unfallvermeidung ergänzt wird.**

München (Deutschland), 4. Mai 2026 – Ob im Winterdienst, in der Abfallwirtschaft oder bei der Straßenreinigung – überall dort, wo große Maschinen auf engem Raum arbeiten, ist eine zuverlässige Rundumsicht entscheidend. Genau hier setzen die LiXplore®-Kamerasysteme von Liebherr an: Sie unterstützen Fahrerinnen und Fahrer dabei, ihre Umgebung jederzeit im Blick zu behalten und Arbeitsprozesse sicherer sowie effizienter zu gestalten.

Seit über zehn Jahren entwickelt und produziert Liebherr am Standort Lindau (Deutschland) digitale Kamerasysteme für mobile Arbeitsmaschinen und Nutzfahrzeuge. Die Lösungen sind speziell für anspruchsvolle Einsatzbedingungen konzipiert – von schlechten Lichtverhältnissen bis hin zu niedrigen Temperaturen. So sorgt die neueste Kamerageneration MDC4 mit aktiver Beheizung der Linse für klare Sicht, auch bei Frost, und ermöglicht einen schnellen Maschinenstart ohne lange Vorlaufzeiten. Im täglichen Einsatz überzeugt vor allem die konstant hohe Bildqualität: Selbst bei Dunkelheit oder stark wechselnden Lichtverhältnissen liefern die Kameras stabile Full-HD-Bilder. Das erleichtert die Orientierung im Arbeitsumfeld, unterstützt präzises Rangieren und trägt dazu bei, Risiken frühzeitig zu erkennen und Unfälle zu vermeiden.

„Maschinenbediener im kommunalen Einsatz tragen eine besondere Verantwortung – für ihre eigene Sicherheit ebenso wie für ihr Umfeld. Unser Anspruch ist es, sie mit Lösungen zu unterstützen, die den Arbeitsalltag nachweislich sicherer machen und unter allen Einsatzbedingungen zuverlässig funktionieren. Mit der Digitalkamera MDC4 stellen wir sicher, dass Fahrerinnen und Fahrer auch bei wechselnden Lichtverhältnissen oder bei Frost von Beginn an eine klare Rundumsicht haben“, erklärt

Alexander Bertsch, Leiter der Produktlinie Sensorik bei der Liebherr-Electronics and Drives GmbH in Lindau.

Das LiXplore®-Portfolio umfasst verschiedene Systemlösungen für unterschiedliche Anforderungen: Die 360°-Variante LiXplore® Bird's Eye kombiniert mehrere Kamerabilder zu einer vollständigen Rundumsicht aus der Vogelperspektive. Dadurch lassen sich Fahrwege und Arbeitsbereiche umfassend überwachen sowie Hindernisse und Personen frühzeitig erkennen. Für Anwendungen mit Fokus auf einzelne Bereiche bieten die LiXplore® CMS (Kamera-Monitor-Systeme) eine gezielte und bedarfsgerechte Überwachung. Ergänzt werden die Kamerasysteme durch LiXplore® Detect, eine KI-basierte Assistenzfunktion zur Personenerkennung. Das System kontrolliert definierte Gefahrenbereiche in Echtzeit und warnt den Maschinenbediener visuell, sobald sich Personen im kritischen Bereich befinden. So können potenzielle Gefahren frühzeitig erkannt und Unfälle aktiv vermieden werden.

Die LiXplore®-Kamerasysteme lassen sich sowohl in neue Maschinenkonzepte integrieren als auch in bestehende Fahrzeugflotten einbinden. Für Liebherr-Maschinen steht diese Möglichkeit ab den Modellen der Generation 4 zur Verfügung. Darüber hinaus können auch Maschinen anderer Hersteller unkompliziert nachgerüstet werden. Betreiber erhalten damit eine flexible Option, um Sicherheitsfunktionen in neuen wie bereits im Einsatz befindlichen Maschinen auf ein einheitliches Niveau zu bringen.

## **Über die Liebherr-Electronics and Drives GmbH**

Die Liebherr-Electronics and Drives GmbH entwickelt und fertigt an zwei Standorten in Lindau und Biberach (Deutschland), hochwertige Komponenten und Produkte in den Bereichen elektrische Antriebs- und Steuerungstechnik sowie Elektronik. In Lindau liegt der Fokus auf langlebiger Elektronik für die Industrie und die Luftfahrt. Die Produkte kommen weltweit in vielzähligen Maschinen der Firmengruppe zum Einsatz. Auch zahlreiche Erstausrüster außerhalb von Liebherr vertrauen auf das branchenübergreifende Know-how des Unternehmens. Test- und Qualifikationsdienstleistungen für Elektronik, Electronics Manufacturing Services (EMS) sowie Entwicklungsdienstleistungen ergänzen das umfangreiche Portfolio.

## **Über die Liebherr-Components AG**

Die Firmengruppe Liebherr ist in diesem Segment auf die Entwicklung, Konstruktion, Fertigung und Aufarbeitung leistungsfähiger Komponenten auf dem Gebiet der mechanischen, hydraulischen und elektrischen Antriebs- und Steuerungstechnik spezialisiert. Zuständig für die Koordination aller Aktivitäten des Produktsegments Komponenten ist die Liebherr-Component Technologies AG mit Sitz in Bulle (Schweiz).

Das umfangreiche Programm umfasst Verbrennungsmotoren, Einspritzsysteme, Motorsteuergeräte, Axialkolbenpumpen und -motoren, Hydraulikzylinder, Großwälzlager, Getriebe und Seilwinden, Schaltanlagen, Komponenten der Elektronik und Leistungselektronik sowie Software. Die qualitativ hochwertigen Komponenten kommen in Kranen und Erdbewegungsmaschinen, in der Minenindustrie, maritimen Anwendungen, Windkraftanlagen, in der Fahrzeugtechnik oder in der Luftfahrt und Verkehrstechnik zum Einsatz. Synergieeffekte aus den anderen Produktsegmenten der Firmengruppe Liebherr werden genutzt, um die stetige technologische Weiterentwicklung voranzutreiben.

## Über die Firmengruppe Liebherr

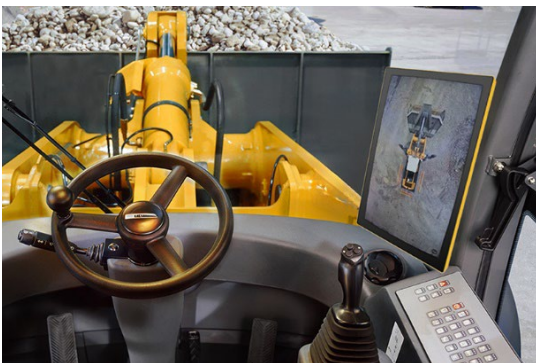
Die Firmengruppe Liebherr ist ein familiengeführtes Technologieunternehmen mit breit diversifiziertem Produktprogramm. Das Unternehmen zählt zu den größten Baumaschinenherstellern der Welt. Es bietet aber auch auf vielen anderen Gebieten hochwertige, nutzenorientierte Produkte und Dienstleistungen an. Die Firmengruppe umfasst heute über 150 Gesellschaften auf allen Kontinenten. Im Jahr 2025 beschäftigte sie mehr als 55.000 Mitarbeitende und erwirtschaftete einen konsolidierten Gesamtumsatz von über 14 Milliarden Euro. Gegründet wurde Liebherr von Hans Liebherr im Jahr 1949 im süddeutschen Kirchdorf an der Iller. Seither verfolgen die Mitarbeitenden das Ziel, ihre Kunden mit anspruchsvollen Lösungen zu überzeugen und zum technologischen Fortschritt beizutragen.

## Bilder



liebherr-digital-camera-system.jpg

Das digitale Kamera-Monitor-System LiXplore® ermöglicht detaillierte Arbeitsbereich-Überwachung sowie komfortable 360°-Rundumsicht.



liebherr-lixplore-birds-eye.png

Das volldigitale Kamerasystem bietet eine 360°-Rundumsicht aus der Vogelperspektive und unterstützt die frühzeitige Erkennung potenzieller Gefahren.

## Kontakt

Alexandra Nolde  
Senior Communication & Media Specialist  
Telefon: +41 56 296 4326  
E-Mail: [alexandra.nolde@liebherr.com](mailto:alexandra.nolde@liebherr.com)

## Veröffentlicht von

Liebherr-Components AG  
Baden / Schweiz  
[LiXplore® Kamera-Systeme für Arbeitsmaschinen - Liebherr](#)