

Presseinformation

## Leistungsstark und nachhaltig: Radlader von Liebherr auf der IFAT 2026

---

- Batterieelektrischer Radlader und mittelgroßer Radlader am Liebherr-Stand
- L 507 E: Dank Elektro-Antrieb lokal keine CO<sub>2</sub>-Emissionen und nur geringe Lärmemissionen
- L 546: Robustes Hubgerüst, starke Leistungsentfaltung und vielseitige Anbauwerkzeuge
- 100.000ster Liebherr-Radlader mit Sonderlackierung und exklusiver Beklebung am Messe-Außengelände zu sehen

Liebherr präsentiert auf der diesjährigen IFAT, der Weltleitmesse für Wasser-, Abwasser-, Abfall- und Rohstoffwirtschaft in München (Deutschland) einen batterieelektrischen Stereolader und einen mittelgroßen Radlader. Der L 507 E verbindet als erster elektrifizierter Radlader der Firmengruppe die bewährten Vorteile eines konventionellen Stereoladers mit einem von Liebherr entwickelten batterieelektrischen Antriebskonzept. Mit dem L 546 zeigt Liebherr zudem einen Vertreter der mittelgroßen Radlader am Liebherr-Messestand. Das robuste Hubgerüst ermöglicht höchste Ausbrech-, Halte- und Rückholkräfte – ideal für fordernde Einsätze wie etwa im Recycling. Intelligente Assistenzsysteme sorgen in dieser Maschinenklasse für zusätzliche Effizienz und Sicherheit. Einen besonderen Höhepunkt bildet der 100.000ste Liebherr-Radlader, der als Jubiläumsmaschine am Freigelände zu sehen ist.

München (Deutschland), 4. Mai 2026 – Besucherinnen und Besucher der Messe finden den batterieelektrischen Radlader L 507 E am Liebherr-Messestand (Halle C5, Stand 151). Seine Leistungsfähigkeit ist identisch mit herkömmlich angetriebenen Liebherr-Radladern derselben Größenklasse. Dabei stößt er lokal kein CO<sub>2</sub> aus und die Lärmemissionen sind gering. Somit eignet sich der Radlader besonders für lärm- und abgassensible Einsätze, etwa auf Wertstoffhöfen im innerstädtischen Bereich oder in Hallen von Recyclingbetrieben.

Liebherr setzt beim L 507 E auf ein speziell für den Radlader-Einsatz entwickeltes Hochvolt-Batteriesystem, das eine kraftvolle Leistungsentfaltung und effiziente Ladevorgänge sicherstellt. Abhängig von den jeweiligen Einsatzbedingungen bietet der L 507 E eine Laufzeit von bis zu acht Stunden. Das modulare Batteriekonzept von Liebherr ermöglicht es, auf Kundenwunsch ab Werk einen zweiten Lithium-Ionen-Akku zu verbauen, womit sich die Laufzeit weiter erhöht. Vollständige Ladevorgänge sind, abhängig von der On-Board-Ladetechnik und Anschlussleistung, in circa eineinhalb bis drei Stunden möglich.

## **Alternativer Antrieb, bekanntes Lenksystem: L 507 E als batterieelektrischer Stereolader**

Dank des batterieelektrischen Antriebs kann der L 507 E jederzeit die volle Leistung abrufen. Der Fahrer oder die Fahrerin profitiert somit von dynamischen Arbeitsbewegungen und einem spritzigen Fahrverhalten. Die reguläre Höchstgeschwindigkeit des Radladers beträgt 20 km/h. Optional steht der L 507 E als „Speeder“ zur Verfügung und erreicht in dieser Version eine Geschwindigkeit von bis zu 30 km/h, was etwa das Überstellen des Radladers erleichtert. Um die Effizienz zu steigern, wird die Energie, die bergab und beim Abbremsen entsteht, durch Rekuperation in die Batterie zurückgeführt.

Der L 507 E basiert auf dem konventionellen Liebherr-Radlader L 507 Stereo. Somit verfügt auch der batterieelektrische Radlader über eine Stereolenkung. Diese Kombination aus Knicklenkung und gelenkter Hinterachse vereint die Vorteile einer herkömmlichen Knicklenkung mit denen einer Allrad-Lenkung. Das Ergebnis ist ein minimaler Wendekreis sowie ein reduzierter Knickwinkel von 30 Grad, was die Standsicherheit des Radladers erhöht. Liebherr verbaut beim L 507 E auch das bewährte Knick-Pendelgelenk, das Bodenunebenheiten ausgleicht und zur hohen Stand- und Kippsicherheit des Radladers beiträgt.

## **Kraftvoll und vielseitig: Mittelgroßer Radlader mit starkem Hubgerüst und Z-Kinematik**

Wie am Radlader L 546 auf der IFAT zu sehen ist, überzeugt die neueste Generation 8 der mittleren Radlader mit einem besonders kraftvollen Hubgerüst mit Z-Kinematik. Dadurch ergeben sich beim Materialumschlag schnelle Taktzeiten und dynamische Arbeitsbewegungen - auch mit schweren Anbauwerkzeugen wie etwa Hochkippschaufeln im Recyclingeinsatz. Für das Hubgerüst bietet Liebherr auf Wunsch zahlreiche Ausstattungen für branchenspezifische Herausforderungen an: Beispielsweise das High Lift Hubgerüst, eine verlängerte Variante der Z-Kinematik, die für mehr Reichweite und effiziente Ladevorgänge beim Beladen von Abfallcontainern oder Lkw mit hohen Bordwänden sorgt.

Für Radlader-Einsätze, die regelmäßig unterschiedliche Anbauwerkzeuge erfordern, gibt es einen sichtoptimierten Schnellwechsler sowie das vollautomatische Schnellwechselsystem LIKUFIX. Damit können Fahrer sicher und schnell per Knopfdruck von der Kabine aus zwischen mechanischen und hydraulischen Anbauwerkzeugen wechseln. Das spart Zeit und reduziert das Unfallrisiko. Der L 546, der auf der Messe zu sehen ist, ist mit intelligenten Assistenzsystemen ausgestattet. Darunter die aktive Personenerkennung mit Bremsassistent und das Kamera-System Skyview 360°. Diese beiden Systeme erkennen Gefahrenquellen frühzeitig und warnen Fahrerinnen und Fahrer mittels visueller und akustischer Signale.

## **100.000 Gründe zur Freude: der Jubiläumsradlader L 550 XPower auf der IFAT**

Ein besonderes Highlight ist der 100.000ste Liebherr-Radlader: ein L 550 XPower-Radlader in dunkelblauer Sonderlackierung, der an die STORK Umweltdienste GmbH übergeben wurde. Die Jubiläumsmaschine steht symbolisch für über drei Jahrzehnte vertrauensvolle Zusammenarbeit zwischen Liebherr, STORK und dem Vertriebspartner Kurt König. Der Schriftzug „100.000“, der aus historischen Schwarz-Weiß-Bildmotiven besteht, erzählt die Entwicklung der Liebherr-Radlader – von den ersten Prototypen der 1950er- und 1960er-Jahre bis hin zu den aktuellen Maschinen – und verbindet damit Tradition und Gegenwart. Besucherinnen und Besucher können sich selbst ein Bild vom imposanten Jubiläumsradlader machen und den Meilenstein auf vier Rädern auf dem Messe-Außengelände (C56.8) besichtigen.

## Über die Liebherr-Werk Bischofshofen GmbH

Die Liebherr-Werk Bischofshofen GmbH entwickelt, produziert und vertreibt die Radlader der Firmengruppe Liebherr. Dabei ist das Werk im Salzburger Land (Österreich) durch nachhaltige Innovationen, kreative Lösungen und hohe Qualitätsstandards über Jahrzehnte hinweg stetig gewachsen. Die Radlader-Palette wird laufend erweitert und umfasst Modelle in verschiedenen Produktgruppen: Compactlader und Stereolader sowie mittelgroße und große Radlader, die mit ihren innovativen Antriebskonzepten überzeugen.

## Über die Firmengruppe Liebherr

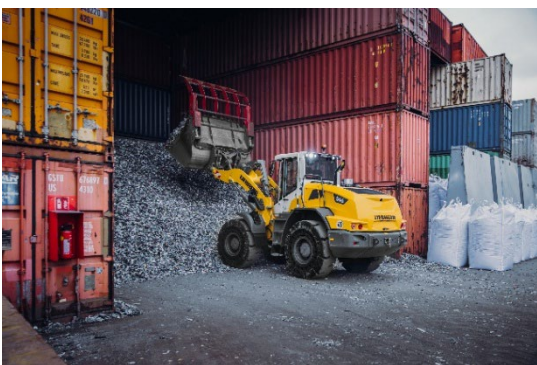
Die Firmengruppe Liebherr ist ein familiengeführtes Technologieunternehmen mit breit diversifiziertem Produktprogramm. Das Unternehmen zählt zu den größten Baumaschinenherstellern der Welt. Es bietet aber auch auf vielen anderen Gebieten hochwertige, nutzenorientierte Produkte und Dienstleistungen an. Die Firmengruppe umfasst heute über 150 Gesellschaften auf allen Kontinenten. Im Jahr 2025 beschäftigte sie mehr als 55.000 Mitarbeitende und erwirtschaftete einen konsolidierten Gesamtumsatz von über 14 Milliarden Euro. Gegründet wurde Liebherr von Hans Liebherr im Jahr 1949 im süddeutschen Kirchdorf an der Iller. Seither verfolgen die Mitarbeitenden das Ziel, ihre Kunden mit anspruchsvollen Lösungen zu überzeugen und zum technologischen Fortschritt beizutragen.

## Bilder



liebherr-l507e-battery-electric-wheel-loader.jpg

Lokal kein CO<sub>2</sub>-Ausstoß: Der L 507 E von Liebherr eignet sich für lärm- und abgassensible Einsätze, etwa in Hallen.



liebherr-l546-midsized-wheel-loader-recycling.jpg

Der mittelgroße Radlader L 546 punktet mit einem kraftvollem Hubgerüst und dynamischen Arbeitsbewegungen.



liebherr-anniversary-wheel-loader-100000.jpg

Meilenstein auf Rädern: Der 100.000ste Liebherr-Radlader ist am Messe-Freigelände zu sehen.

## Kontakt

Anna Zögernitz  
Marketing und Public Relations  
Telefon: +43 50809 12195  
E-Mail: [anna.zoegernitz@liebherr.com](mailto:anna.zoegernitz@liebherr.com)

## Veröffentlicht von

Liebherr-Werk Bischofshofen GmbH  
Bischofshofen/Österreich  
[www.liebherr.com](http://www.liebherr.com)