

Presseinformation

Leistungsstarke Anbauwerkzeuge von Liebherr auf der IFAT 2026

- Liebherr-Sortier- und Mehrschalengreifer speziell für Abfallwirtschaft und Recycling
- Neu auf der IFAT: Liebherr-Mehrschalengreifer GMM 20-5
- Liebherr-Schnellwechselsystem und Stielverlängerung für vielfältige Einsatzmöglichkeiten und mehr Flexibilität
- Besuchende können Anbauwerkzeuge vor Ort statisch und live in Aktion sehen

Auf der IFAT 2026, der Weltleitmesse für Wasser-, Abwasser-, Abfall- und Rohstoffwirtschaft, die vom 4. bis 7. Mai 2026 in München stattfindet, präsentiert sich Liebherr mit einem 406 m² großen Messestand. In Halle C5, Stand 151, zeigt das Unternehmen neben leistungsstarken Umschlagmaschinen eine breite Auswahl an Anbauwerkzeugen, die speziell für Anwendungen in der Abfallwirtschaft und Recycling entwickelt wurden. Zu den ausgestellten Exponaten zählen ausgewählte Liebherr-Sortier- und Liebherr-Mehrschalengreifer. Ein besonderes Highlight ist der neue Liebherr-Mehrschalengreifer GMM 20-5, der erstmals auf der IFAT zu sehen ist. Abgerundet wird das Portfolio vor Ort durch das bewährte Liebherr-Schnellwechselsystem LIKUFIX sowie eine Liebherr-Stielverlängerung.

München (Deutschland), 4. Mai 2026 – Auf der IFAT präsentiert Liebherr eine große Vielfalt an Anbauwerkzeugen für die unterschiedlichsten Einsatzszenarien im Bereich Abfallwirtschaft und Recycling. Während auf dem Hallenstand statische Exponate, wie der neue Mehrschalengreifer GMM 20-5, der Sortiergreifer SG 20B oder das Schnellwechselsystem LIKUFIX, zu sehen sind, haben Besuchende auf dem Demogelände die Möglichkeit, die Mehrschalengreifer GMM 35 und GM 55B, die beiden Sortiergreifer SG 20B und 30B sowie eine Stielverlängerung live in Aktion zu erleben.

Leistungsstarke Liebherr-Mehrschalengreifer für höchste Ansprüche im Recycling

Liebherr-Mehrschalengreifer sind für anspruchsvolle Einsatzbedingungen im Recycling und Schrottschlag entwickelt und konzipiert. Vielfältige Schalenformen und Ausführungen sowie eine breite Auswahl an Optionen geben die Möglichkeit und Flexibilität, unterschiedlichste Materialien effizient und wirtschaftlich umzuschlagen. Die Form der Schalen ist optimiert für ein perfektes Eindringen und Halten des sperrigen, gleichzeitig losen Materials. Verfügbar sind die Mehrschalengreifer mit offenen, halbgeschlossenen und geschlossenen Schalen. Auf der IFAT stellt Liebherr drei Mehrschalengreifer aus seinem vielfältigen Portfolio aus: den GMM 20-5, den GMM 35 und den GM 55B.

Als Nachfolgemodell des GM 55B und kleinster Mehrschalengreifer der neuen Generation ist der neue GMM 20-5 eine Attraktion auf dem Liebherr-Hallenstand. Der äußerst stabile Greifer mit extremer Belastbarkeit und hoher Widerstandsfähigkeit arbeitet zuverlässig und besticht mit einer langen Lebensdauer. Möglich machen dies verschiedene technische Raffinessen, wie das zuverlässig verschraubte Kolbenstangenlager. Der GMM 20-5 wird ab Ende 2026 bestellbar sein und bietet mit seinen überarbeiteten Schalen deutliche Leistungssteigerungen. Durch die Anpassung der Schalengeometrie konnte der Schaleninhalt um 100 Liter auf nun 0,5 m³ erhöht werden – ohne dass sich im geöffneten Zustand die lichten Außenmaße vergrößert haben.

Serienmäßig ist der GMM 20-5 mit einem ausreichend dimensionierten Drehmotor ausgestattet. Optional steht ein Drehantrieb mit zwei Drehmotoren zur Verfügung – eine Variante, die insbesondere für die Option Zentralschmierung erforderlich ist. Ein besonderes Highlight sind die drei verfügbaren Zentralschmiervarianten, die in dieser Form ein echtes Alleinstellungsmerkmal des GMM 20-5 darstellen. Große, strömungsoptimierte Ölkanäle ermöglichen hohe Arbeitsgeschwindigkeiten und damit einen effizienten Betrieb. Zusätzlich wurden die Drehdurchführung, der neue verstärkte Drehantrieb, der Kolbenstangenschutz, die Lagerstellen sowie die Schalenlagerung mehrfach abgedichtet, um Verschleiß und Schmutzeintrag wirksam zu minimieren.

Liebherr-Sortiergreifer für effiziente Verlade- und Materialtrennungsaufgaben

Liebherr-Sortiergreifer sind prädestiniert für effiziente Recyclingarbeiten. Sie beschicken Sortier-, Schredder- und Aufbereitungsanlagen, trennen feinfühlig und genau unterschiedlichste Wertstoffmaterialien und sorgen für einen schnellen sowie effektiven Verladeprozess. Sie sind mit einer Endlosdrehvorrichtung ausgestattet und legen, neben ihrer äußerst robusten Bauweise, eine hohe Schließkraft an den Tag. Je nach Maschinentyp, Einsatz und Material stehen vier verschiedene Größen mit je drei Schalenversionen zur Auswahl. Mögliche Schalenversionen sind gelocht, gerippt oder geschlossen.

Der auf der IFAT ausgestellte Sortiergreifer SG 20B ist für Maschinenklassen im Bereich von 14 bis 20 Tonnen ausgelegt. Er verfügt über eine 800 mm lange, gelochte Zange und kann damit bis zu 0,4 m³ Material umschlagen. Ausgestattet mit HD-Unterschraubmessern, Schlauchschutz, Verzurrösen sowie einer vollautomatischen Zentralschmierung über eine integrierte Pumpe sorgt der Greifer für maximale Effizienz und Langlebigkeit im harten Arbeitsalltag. Der Sortiergreifer SG 30B ist für Maschinenklassen zwischen 20 und 35 Tonnen konzipiert und bietet dank seiner robusten Konstruktion eine lange Lebensdauer. Der Greifer verfügt über eine 1.000 mm lange, gelochte Zange und erreicht ein beeindruckendes Fassungsvermögen von 0,85 m³. Ausgestattet mit Schlauchschutz, Verzurrösen sowie einer vollautomatischen Zentralschmierung über eine integrierte Pumpe gewährleistet der SG 30B höchste Zuverlässigkeit und minimale Wartungsaufwände.

Schnellwechselsystem für effizientes Wechseln und mehr Reichweite durch Stielverlängerung

Mit LIKUFIX präsentiert Liebherr auf der IFAT sein bewährtes, vollautomatisches Schnellwechselsystem, das einen unkomplizierten und sicheren Wechsel mechanischer und hydraulischer Anbauwerkzeuge direkt aus der Fahrerkabine ermöglicht. Mit nur wenigen Handgriffen können mechanische, hydraulische

und elektrische Verbindungen getrennt und neu gekoppelt werden. Dadurch lassen sich Effizienz und Arbeitssicherheit im Einsatz deutlich steigern.

Ergänzend dazu, zeigt Liebherr eine Stielverlängerung, die jede Umschlagmaschine zur vielseitigen Multifunktionsmaschine erweitert. Ohne aufwendige Umbauten montierbar, vergrößern sie den Arbeitsradius deutlich und ermöglichen das Bearbeiten weiter entlegener Bereiche, ohne die Maschine versetzen zu müssen. Liebherr-Stielverlängerungen erhöhen Reichweite und Flexibilität und sind in verschiedenen Größen und Längen – darunter 2,25 m, 2,5 m, 2,7 m und 3,0 m – wahlweise mit Kippkinematik oder als Variante für hängende Werkzeuge erhältlich. Sie können mit den LIKUFIX-Aufnahmen SWA 33 und SWA 48 genutzt werden. Voraussetzung hierfür ist eine Rohrbruchsicherung an Hub-, Stiel- und Löffelkipppylindern.

Über die Firmengruppe Liebherr

Die Firmengruppe Liebherr ist ein familiengeführtes Technologieunternehmen mit breit diversifiziertem Produktprogramm. Das Unternehmen zählt zu den größten Baumaschinenherstellern der Welt. Es bietet aber auch auf vielen anderen Gebieten hochwertige, nutzenorientierte Produkte und Dienstleistungen an. Die Firmengruppe umfasst heute über 150 Gesellschaften auf allen Kontinenten. Im Jahr 2025 beschäftigte sie mehr als 55.000 Mitarbeitende und erwirtschaftete einen konsolidierten Gesamtumsatz von über 14 Milliarden Euro. Gegründet wurde Liebherr von Hans Liebherr im Jahr 1949 im süddeutschen Kirchdorf an der Iller. Seither verfolgen die Mitarbeitenden das Ziel, ihre Kunden mit anspruchsvollen Lösungen zu überzeugen und zum technologischen Fortschritt beizutragen.

Bilder



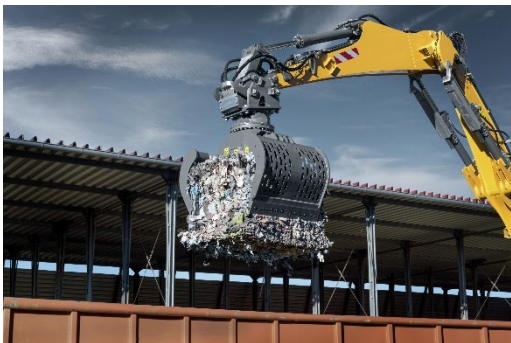
liebherr-gmm20-5-ifat.jpg

Konstruiert für höchste Ansprüche im Recycling: der neue Liebherr-Mehrschalengreifer GMM 20-5.



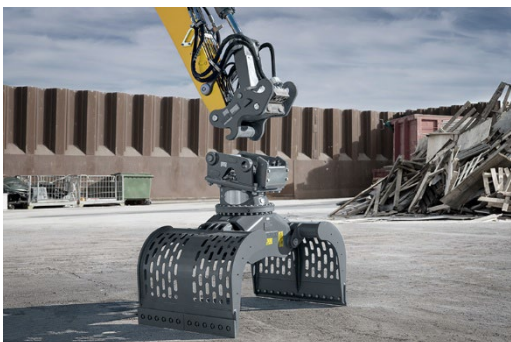
liebherr-gmm35-ifat.jpg

Die spezielle und robuste Schalenform der Liebherr-Mehrschalengreifer ermöglicht ein optimales Eindringen und sicheres Halten von sperrigem, losem Recyclingmaterial.



liebherr-sg25b-ifat.jpg

Liebherr-Sortiergreifer ermöglichen effiziente Recyclingprozesse durch präzises Trennen, hohe Schließkraft und robuste Bauweise.



liebherr-likufix-ifat.jpg

Das bewährte, vollautomatische Schnellwechselsystem LIKUFIX von Liebherr ermöglicht einen sicheren und schnellen Wechsel von Anbauwerkzeugen direkt aus der Fahrerkabine.

Kontakt

Marc Wiedenmann

Marketing

Telefon: +49 7354 / 80 – 8494

E-Mail: marc.wiedenmann@liebherr.com

Veröffentlicht von

Liebherr-Hydraulikbagger GmbH

Kirchdorf/Iller / Deutschland

www.liebherr.com