

Presseinformation

## **Parts Assistant: der einfache Weg zur Identifizierung und Bestellung von Wartungs- und Ersatzteilen**

---

- Neue App Parts Assistant bietet Liebherr-Kunden KI-gestützte Teile-Erkennung – die Nutzung ist kostenlos
- Über 100 verschiedene Sprachen für die Textsuche verfügbar
- Intuitive Unterstützung bei der Wartungsplanung mit einer Übersicht über geplante Wartungsintervalle und einem vorab gefüllten Warenkorb für Bestellung von Ersatzteilen

**Parts Assistant ist eine digitale Anwendung zur Vereinfachung der Teile-Identifikation und der Wartungsvorbereitung für Liebherr-Spezialtiefbaumaschinen, -Seilbagger und -Raupekrane bis zu einer Traglast von 400 Tonnen. Die App kombiniert KI-gestützte Teile-Erkennung mit einer Auflistung der fälligen Wartungsintervalle und löst eine seit Langem bestehende betriebliche Herausforderung: die schnelle, fehlerfreie Bestellung der passenden Teile zum richtigen Zeitpunkt.**

Nenzing (Österreich), 28. Mai 2026 – Das Herzstück der App Part Assistant ist eine KI-basierte Teile-Identifizierungsfunktion. Anwender können Komponenten per Foto-Erkennung oder Textsuche in mehr als 100 Sprachen, durch Scannen des QR-Codes, Eingabe einer Artikelnummer oder durch eine Kombination aus allen diesen Möglichkeiten identifizieren. Diese Funktionalität ermöglicht eine sofortige Identifizierung, auch wenn Typenschilder im Laufe der Zeit durch Beschädigung oder Abnutzung unleserlich geworden sind.

Darüber hinaus können die Ergebnisse anhand des offiziellen Liebherr-Ersatzteilkatalogs abgeglichen werden, was zusätzliche Sicherheit hinsichtlich der richtig erkannten Teile bietet. Die Anwendung wurde unter direkter Einbeziehung von Usern aus der Praxis entwickelt und unterstützt schnell und einfach jeden Bedarf an Wartungsteilen, um für eine optimale und zügige Bestellung zu sorgen.

### **Ergänzende Teile-Identifizierung**

Die zweite Hauptfunktion konzentriert sich auf die rechtzeitige Bestellung von Wartungsteilen. Die App unterstützt die Nutzer, indem sie die tatsächlichen Betriebsstunden der Maschinen und die entsprechenden Servicepakete für das nächste planmäßige Wartungsintervall auflistet. Nach Auswahl einer anstehenden Wartung zeigt die App eine Liste der benötigten Teile, Verbrauchsmaterialien und Flüssigkeiten an – und das alles in der optimierten Menge. Diese Liste kann an die betrieblichen Anforderungen angepasst und dann mit einem einfachen Klick bestellt werden.

„Der Parts Assistant stellt für unsere Kunden eine neue Dimension der Arbeitserleichterung dar“, sagt Florian Markert, Produktmanager bei Liebherr. „Indem wir die Teile-Identifizierung direkt an der Maschine vereinfachen und beschleunigen, helfen wir den Wartungsteams, sich auf die Maschinenwartung zu konzentrieren, anstatt auf die Verwaltung.“

## Überprüfung durch Fachleute

Eine weitere Funktion ist die „Expertenprüfung“ und für Situationen gedacht, in denen operative Sicherheit erforderlich ist. Sind sich Anwender unsicher, ob das identifizierte Bauteil korrekt ist, können sie über die App direkt beim zuständigen Liebherr-Servicepartner eine Überprüfungsanfrage stellen. Diese Anfrage wird über ein Service-Ticket bearbeitet, wodurch eine professionelle Bestätigung gesichert ist, ohne die Arbeiten vor Ort zu unterbrechen.

Die App hat bereits während der vorangegangenen Testphase sehr positives Feedback erhalten. An den Tests beteiligte Anwender berichteten von spürbaren Zeitersparnissen, weniger Bestellfehlern und verbesserter Transparenz bei der Vorbereitung von Wartungsarbeiten im gesamten Maschinenpark. Aufgrund dieser Resonanz hat Liebherr die App nun kostenlos für alle Kunden verfügbar gemacht.

„Wir haben sehr konstruktives Feedback von Kunden erhalten, die an der Testphase teilgenommen haben, und freuen uns, dieses arbeitserleichternde Tool nun einem breiteren Markt zur Verfügung stellen zu können“, fügt Florian Markert hinzu. „Wir erweitern kontinuierlich dessen Funktionalität und Anwendungsbereiche, basierend auf betrieblichen Anforderungen und technologischen Fortschritten.“

Liebherr hat die Anwendung für Seilbagger, Spezialtiefbaumaschinen und Raupenkrane (bis zu 400 Tonnen) sowie für sein Angebot an Hafemobil-, Offshore- und Schiffskranen entwickelt. Dieser branchenübergreifende Ansatz unterstreicht die übergeordnete Strategie, digitale Lösungen konsequent über das umfangreiche Produktportfolio hinweg einzusetzen. Mit dem Parts Assistant positioniert Liebherr digitale Service-Tools nicht als Vorzeigeprojekte, sondern als Maßstab in der Praxisanwendung – mit dem Ziel messbarer Effizienzsteigerungen und zukunftsorientierter Wartungsprozesse im globalen Bauwesen.

Der Parts Assistant ist weltweit über den App Store (iOS) und Google Play (Android) verfügbar und kann von Kunden mit einem gültigen MyLiebherr-Geschäftskonto kostenlos genutzt werden.

Weitere Informationen: [Ersatzteile | Liebherr Spezialtiefbau](#)

## Über die Firmengruppe Liebherr

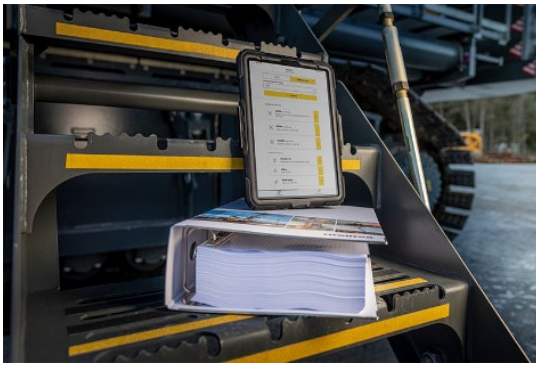
Die Firmengruppe Liebherr ist ein familiengeführtes Technologieunternehmen mit breit diversifiziertem Produktprogramm. Das Unternehmen zählt zu den größten Baumaschinenherstellern der Welt. Es bietet aber auch auf vielen anderen Gebieten hochwertige, nutzenorientierte Produkte und Dienstleistungen an. Die Firmengruppe umfasst heute über 150 Gesellschaften auf allen Kontinenten. Im Jahr 2025 beschäftigte sie mehr als 55.000 Mitarbeitende und erwirtschaftete einen konsolidierten Gesamtumsatz von über 14 Milliarden Euro. Gegründet wurde Liebherr von Hans Liebherr im Jahr 1949 im süddeutschen Kirchdorf an der Iller. Seither verfolgen die Mitarbeiterinnen und Mitarbeiter das Ziel, ihre Kunden mit anspruchsvollen Lösungen zu überzeugen und zum technologischen Fortschritt beizutragen.

## Bilder



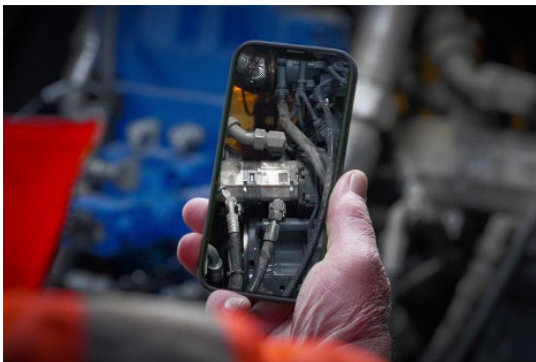
liebherr-parts-assistant-1.jpg-

Mit der Parts-Assistant-App lassen sich Teile über ein Foto direkt an der Maschine identifizieren.



liebherr-parts-assistant-2.jpg

Fuhrparkwartung leicht gemacht durch vorbereitete Teilelisten – je nach Bedarf.



liebherr-parts-assistant-3.jpg

Teile können auch durch Scannen des QR-Codes sofort identifiziert werden.

## Kontakt

Mhairi Fischer  
Marketing Baumaschinen  
E-Mail: [mhairi.fischer@liebherr.com](mailto:mhairi.fischer@liebherr.com)

Ralf Meier  
Leiter Marketing Baumaschinen  
Telefon: +43 690 500 44704  
E-Mail: [ralf.meier@liebherr.com](mailto:ralf.meier@liebherr.com)

## Veröffentlicht von

Liebherr-Werk Nenzing GmbH  
Nenzing/Österreich  
[www.liebherr.com](http://www.liebherr.com)