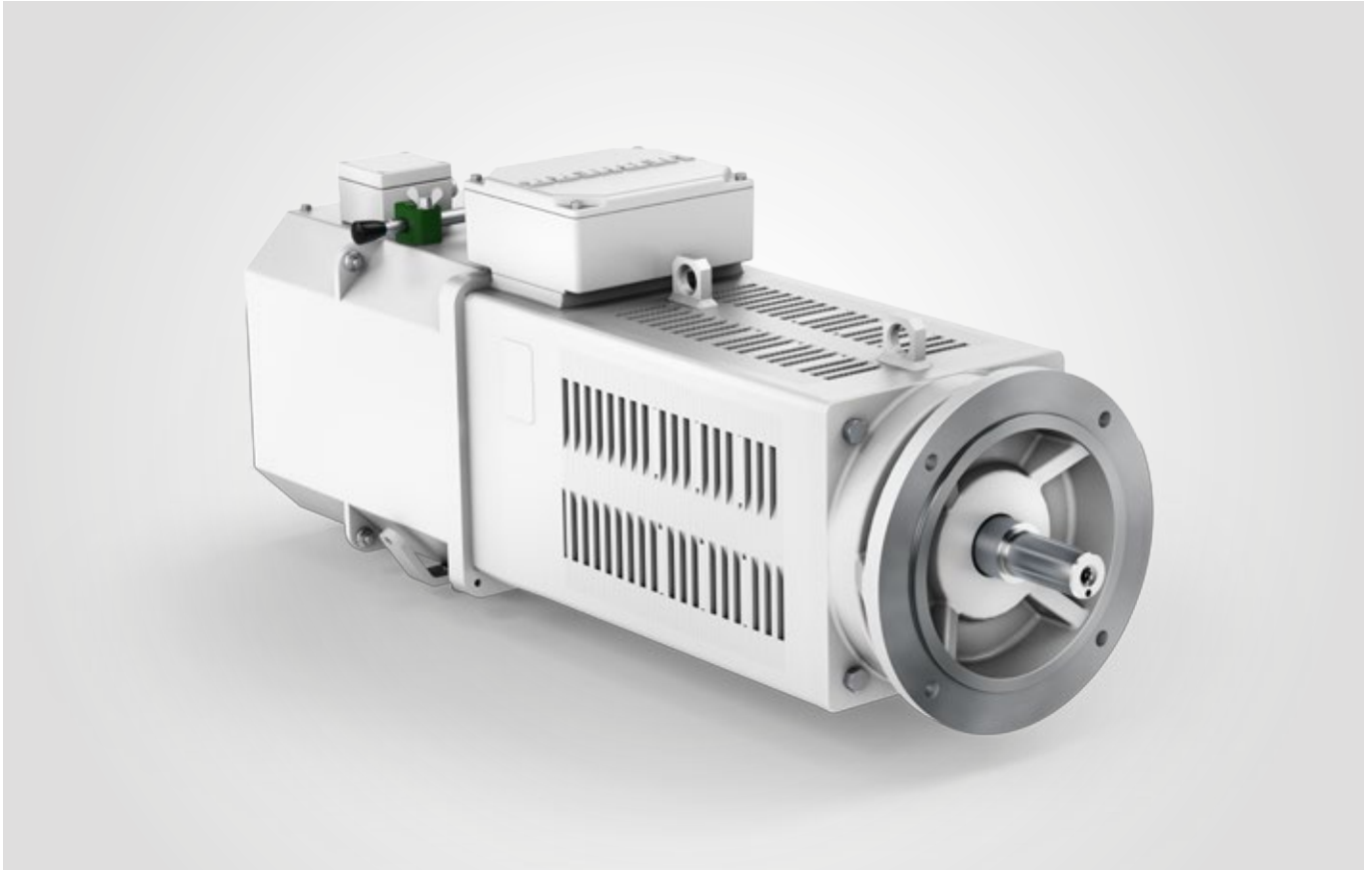


Kurzbeschreibung

Elektromotor KGF 681



Asynchron-Sondermotoren von Liebherr sind seit Jahrzehnten ein zuverlässiger und erfolgreicher Begleiter in zahlreichen Windwerksanwendungen.

Bedingt durch das gehäuselose Design und die damit einhergehenden kompakten Abmessungen wird ein Einsatz auch bei äußerst begrenztem Einbauraum ermöglicht.

Die Baugröße 132 markiert gegenwärtig das untere Ende des Liebherr Asynchron-Sondermotoren Produktspektrums. Die Bereitstellung von bis zu 18 kW über einen weiten Verstellbereich von 799-5.983 U/min hinweg, ermöglicht vielseitige Einsatzmöglichkeiten.

Merkmale:

- Verstellbereich von 799 bis 5.983 min⁻¹ (Faktor 7.5)
- Sondermotor auch für kleine Leistungsbereiche
- Sehr kompakte Abmessungen durch gehäuseloses Design

Datum: 21.11.2016

Version: 01

Technische Daten

Elektromotor KGF 681

Technische Daten

Typ	Sondermotor	
Bauart	Drehstrom-Asynchronmotor	
Baureihe	KGF 681 / 4	
Baugröße	132	
Schutzart	IP 44	
Isolationsklasse	F	
Nennleistung	18 S3 60% kW	
Nennspannung	Y 325/Y 360 V	I Δ 325/Δ 360
Nennfrequenz	28/70 Hz	I 48,5/202 Hz
Nennstrom	41,3/35,4 A	I 47,2/33,8 A
cos φ	0,89/0,91	I 0,73/0,91
Nenn Drehzahl	799/2.012 min ⁻¹	I 1.434/5.983 min ⁻¹
Nennmoment	215,2/85,4 Nm	I 119,9/28,7 Nm
Umgebungstemperatur	-20 °C / +40 °C	
Zulassung	CE	
Bauform	B5	
Gewicht	259 kg	
Trägheitsmoment	ca. 0,131 kgm ²	
Flansch Durchmesser	300 mm / 230 mm / 265 mm	
Wellenende AS	Ø38 x 80 mm	

Drehmoment-Drehzahl-Kurve

