

Kurzbeschreibung

Segmentierte Großlager



Segmentierte Großlager im Durchmesserbereich über 7.500 mm von Liebherr eignen sich für unterschiedliche Applikationen. Beispiele hierfür sind die Offshore-Industrie wie auch Öl- und Gasanwendungen. Zur optimalen Anpassung unseres Angebots an die Bedürfnisse unserer Kunden erweitern wir unser Produktportfolio in diesem Bereich. Die Fertigung von Liebherr ermöglicht höchste Genauigkeit und Funktionalität des Großwälzlagers. Durch die individuelle Auslegung ergeben sich direkte Kostenvorteile für den Kunden. Die Laufbahnen der segmentierten Lager von Liebherr werden standardmäßig induktiv gehärtet.

Optional können die Laufbahnen auch als durchgehärtete Einlegeplatten realisiert werden.

Merkmale

- Durchmesserbereich über 7.500 mm (individuell nach Anforderung)
- induktiv gehärtete Laufbahnen oder gehärtete Einlegeplatten
- individuelle Auslegung nach Kundenanforderungen
- FE-Berechnung inklusive Anschlusskonstruktion
- sehr hohe spezifische Tragfähigkeit

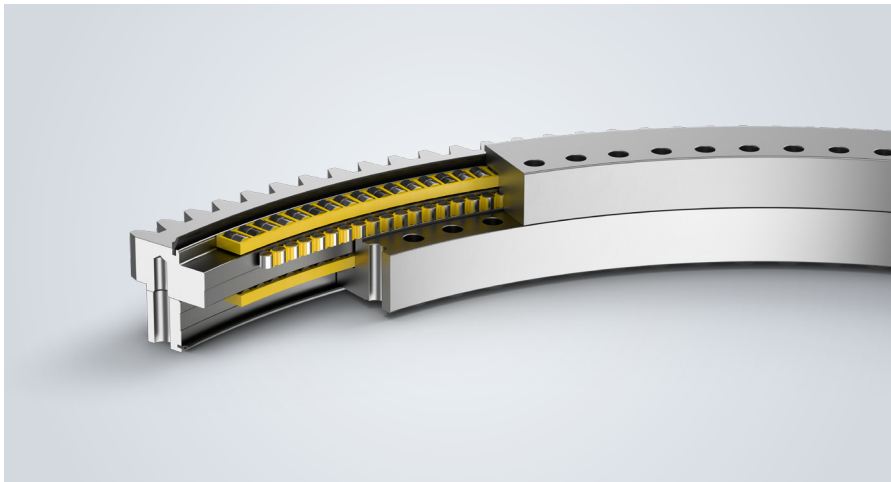
LIEBHERR

Technische Daten

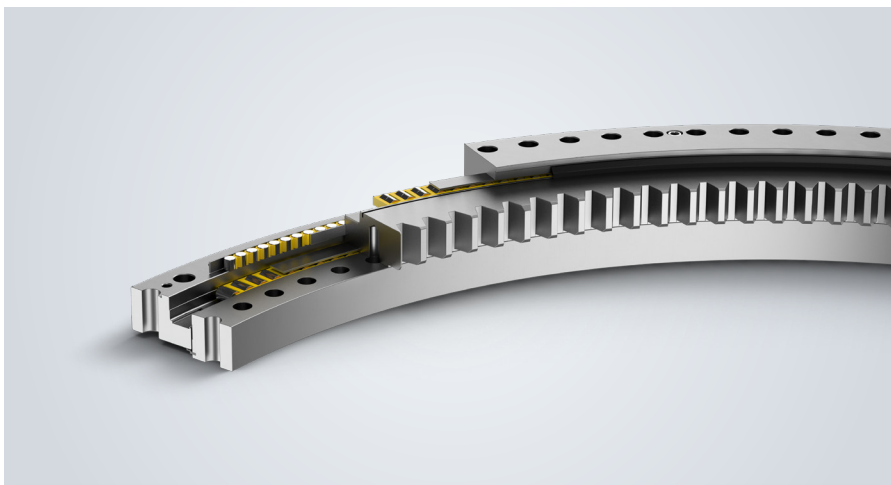
Segmentierte Großlager

Technische Merkmale

Bauform	Rollendrehverbindung
Durchmesserbereich	Größer 7.500 mm (abhängig vom Design)
Dimensionierung der Laufbahn	Individuell nach Kundenanforderungen (Lastfall)
Haupt-Einflussgrößen	Kippmoment, Axialkraft, Radialkraft
Dimensionierungsgrößen	Laufbahn (Wälzkörpergröße), Schraubengröße, Ringgeometrie (Ringspannungen, Verformungen)
Berechnung	Jedes Lager wird einschließlich der Anschlusskonstruktion über eine eigene, vielfach erprobte FE-Berechnungsmethode nachgewiesen
Montage	Mobiler Montagetisch für Großlager vorhanden
Service	Unterstützung durch den Liebherr Service bei der Montage vor Ort einschließlich eines transportablen Montagetisches mit Antrieb zur Vormontage



Induktiv gehärtete Laufbahn (Standard)



Durchgehärtete Einlegeplatten als Laufbahn (optional)