

Mietpreisliste gültig ab 04/2020

Den Fortschritt erleben



LIEBHERR

MIETPARTNER

Unsere Standorte



Inhaltsverzeichnis



Standorte	4 – 13
------------------	--------

Umwelt

Der Umwelt zuliebe	14 – 15
--------------------	---------

Bagger

Mobilbagger	16 – 19
Raupenbagger	20 – 25
Liebherr-Sondermaschinen	26 – 33

Radlader

34 – 39

Teleskoplader

40 – 43

Raupen

Planierraupen	44 – 47
Laderaupen	48 – 51

Muldenkipper

52 – 55

Zubehör

Bagger	56 – 77
Radlader	78 – 79
Raupen	80 – 83

Kompakt- und Verdichtungsgeräte

Minibagger und Mobildumper	84 – 87
Zubehör für Minibagger	88 – 91
Verdichtungstechnik	92 – 95

Notizen & Auszug Mietbedingungen

96 – 99



Miet-Standorte



Liebherr-Mietpartner GmbH

LIEBHERR
MIETPARTNER

67071 Ludwigshafen/Rhein (Zentrale)

Am Herrschaftsweiher 51 · Tel.: 06237/40 06 - 0
info.lmp@liebherr.com · www.liebherr.com

14532 Berlin – Kleinmachnow

Hermann-von-Helmholtz-Straße 1 · Tel.: 033203/87347 - 50
info.lmp@liebherr.com · www.liebherr.com

16356 Berlin - Ahrensfelde

Zeppelinstraße 4 · Tel.: 033394/554 - 12
info.lmp@liebherr.com · www.liebherr.com

17034 Neubrandenburg

Am Kamp 9 · Tel.: 0381/6 09 30 - 12
info.lmp@liebherr.com · www.liebherr.com

18182 Rostock - Bentwisch

Hansestraße 13 · Tel.: 0381/6 09 30 - 12
info.lmp@liebherr.com · www.liebherr.com

19061 Schwerin

Robert-Stock Straße 5 · Tel.: 0381/6 09 30 - 12
info.lmp@liebherr.com · www.liebherr.com

21079 Hamburg

Am Neuländer Baggerteich 1 · Tel.: 040/76 70 25 - 50
info.lmp@liebherr.com · www.liebherr.com

23556 Lübeck

Spenglerstraße 35 · Tel.: 0451/59228 - 0
info.lmp@liebherr.com · www.liebherr.com

28309 Bremen

Gewerbegebiet Hansa Linie · Lukas-Welser-Str. 6 · Tel.: 0421/485249 - 0
info.lmp@liebherr.com · www.liebherr.com

41541 Dormagen

Borsigstraße 20 · Tel.: 06237/40 06 - 0
info.lmp@liebherr.com · www.liebherr.com

44149 Dortmund

Feldbachacker 6 · Tel.: 0231/465 01 - 80
info.lmp@liebherr.com · www.liebherr.com

48159 Münster

Haus Uhlenkotten 18 · Tel.: 0251/70372 - 01
info.lmp@liebherr.com · www.liebherr.com

49811 Lingen

Schillerstraße 4 · Tel.: 0251 / 7 03 72 02
info.lmp@liebherr.com · www.liebherr.com

60437 Frankfurt am Main

Josef-Eicher-Straße 23 · Tel.: 069/2551 56 - 200
info.lmp@liebherr.com · www.liebherr.com

66849 Landstuhl

Bruchwiesenstraße 50 · Tel.: 06371/46 77 - 11
info.lmp@liebherr.com · www.liebherr.com

78333 Stockach

Am Hardtring / Kieswerkstraße 5 · Tel.: 07771/91 98 77 - 40
info.lmp@liebherr.com · www.liebherr.com

85664 Hohenlinden

Mühlhauser Feld 8 · Tel.: 08124/53 31 - 30
info.lmp@liebherr.com · www.liebherr.com

86807 Buchloe

Karl-Benz-Straße 3 · Tel.: 08241/91 85 59 - 0
info.lmp@liebherr.com · www.liebherr.com



Miet-Standorte

Carl Beuthauser
Baumaschinen GmbH



01109 Dresden

Augustusweg 10 · Tel.: 0351/8830 - 113
miete-dd@beuthauser.de · www.beuthauser.de

02959 Mulkwitz

Neustädter Straße/Am Schacht 2 · Tel.: 0355/75676 - 16 oder - 12
miete-cb@beuthauser.de · www.beuthauser.de

03042 Cottbus

Drewitzer Straße 2 · Tel.: 0355/75676 - 16 oder - 12
miete-cb@beuthauser.de · www.beuthauser.de

03119 Welzow

Baumaschinenallee 4 · Tel.: 0355/75676 - 16 oder - 12
miete-cb@beuthauser.de · www.beuthauser.de

03185 Heinersbrück

LEAG - Tagesanlagen · Tel.: 0355/75676 - 16 oder - 12
miete-cb@beuthauser.de · www.beuthauser.de

52070 Aachen

Jülicher Straße 374 f · Tel.: 0241/559746 - 14
miete-aa@beuthauser.de · www.beuthauser.de

53340 Meckenheim

Am Hambuch 14 · Tel.: 02225/9191 - 26 oder - 27
miete-me@beuthauser.de · www.beuthauser.de

56575 Weißenthurm

Neustraße 9 · Tel.: 02637/9234 - 32
miete-wt@beuthauser.de · www.beuthauser.de

91126 Rednitzhembach

Siemensstrasse 32-34 · Tel.: 09122/8723 - 27
miete-n@beuthauser.de · www.beuthauser.de

93057 Regensburg

Hofer Straße 4 · Tel.: 0941/69566 - 56
miete-r@beuthauser.de · www.beuthauser.de

94034 Passau

Tittlinger Straße 39 · Tel.: 0851/7000 - 6202
miete-pa@beuthauser.de · www.beuthauser.de

97080 Würzburg

Friedrich-König-Str. 21 · Tel.: 0931 / 70 52 10 0
wuerzburg@beutlhauser.de · www.beutlhauser.de

97424 Schweinfurt

Stockholmstr. 1 · Tel.: 09721 / 3 88 57 - 22
miete-sw@beutlhauser.de · www.beutlhauser.de



Miet-Standorte

BIV Bau- und Industriegeräte Vertriebsgesellschaft mbH



07318 Saalfeld

An der Heide 22 · Tel.: 03671/61476 - 0
baumaschinen@bivteam.de · www.bivteam.de

07751 Jena

Im Steinfeld 4 · Tel.: 03641/22456 - 0
baumaschinen@bivteam.de · www.bivteam.de

08233 Treuen

Am Wasserturm 8 · Tel.: 037468/6843 - 0
baumaschinen@bivteam.de · www.bivteam.de

08451 Crimmitschau

Gewerbering 10 · Tel.: 03762/94560 - 0
baumaschinen@bivteam.de · www.bivteam.de

09599 Freiberg

Turmhofschacht 11 · Tel.: 03731/2697 - 0
baumaschinen@bivteam.de · www.bivteam.de

92637 Weiden

Dr. Müller-Straße 11 · Tel.: 0961/381891 - 0
baumaschinen@bivteam.de · www.bivteam.de

95145 Oberkotzau

Hofer Straße 90 · Tel.: 09286/9516 - 0
baumaschinen@bivteam.de · www.bivteam.de

95463 Bindlach

Goldkronacher Straße 33 · Tel.: 09208/607 - 0
baumaschinen@bivteam.de · www.bivteam.de

96052 Bamberg

Am Börstig 4 · Tel.: 0951/70087 - 0
baumaschinen@bivteam.de · www.bivteam.de

96486 Lautertal

Reutersgasse 4 · Tel.: 09561/8062 - 0
baumaschinen@bivteam.de · www.bivteam.de

32257 Bünde

Teichstraße 29 · Tel.: 05223/166 - 266
miete@grotemeier.de · www.grotemeier.de

33178 Borcheln (Paderborn)

Rudolf-Diesel Straße 19 · Tel.: 05251/3 98 80 04
paderborn@grotemeier.de · www.grotemeier.de

33609 Bielefeld

Ziegelstraße 90a · Tel.: 0521/28 71 95
bielefeld@grotemeier.de · www.grotemeier.de

49143 Bissendorf (Osnabrück)

Gut Stockum 23 · Tel. 05402/6 41 48 90
osnabrueck@grotemeier.de · www.grotemeier.de

Miet-Standorte

Kurt König
Baumaschinen GmbH

KURT KÖNIG

06526 Sangerhausen

Oststraße 3 · Tel.: 03464/57 48 59
info@kurt-koenig.de · www.kurt-koenig.de

30952 Ronnenberg (Hannover)

Nenndorfer Straße 2 · Tel.: 0511/946397 - 80
info@kurt-koenig.de · www.kurt-koenig.de

31135 Hildesheim

Porschestraße 27 · Tel.: 05121/697724 - 0
info@kurt-koenig.de · www.kurt-koenig.de

34123 Kassel

Söhrestraße 9 · Tel.: 0561/57986 - 13
info@kurt-koenig.de · www.kurt-koenig.de

35418 Buseck (Gießen)

Grüner Weg 1 · Tel.: 06408/5007 - 20
info@kurt-koenig.de · www.kurt-koenig.de

37079 Göttingen

Hans-Böckler-Straße 4a · Tel.: 0551/50 31 19 - 0
info@kurt-koenig.de · www.kurt-koenig.de

37574 Einbeck

Grimsehlstraße 25 · Tel.: 05561/79 01 - 16
info@kurt-koenig.de · www.kurt-koenig.de

38126 Braunschweig

Kreuztor 9 · Tel.: 0531/26474 - 44
info@kurt-koenig.de · www.kurt-koenig.de

38848 Wolfsburg

Max-von-Laue-Weg 5b · Tel.: 05363 / 80 95 87 0
info@kurt-koenig.de · www.kurt-koenig.de

39171 Sülzetal (Magdeburg)

Königweg 1 · Tel.: 0391/62512 - 16
info@kurt-koenig.de · www.kurt-koenig.de

99734 Nordhausen

Friedrich-List-Straße 9 · Tel.: 03631 / 47 65 - 43
info@kurt-koenig.de · www.kurt-koenig.de

Kopp Baumaschinen Herrenberg GmbH & Co. KG



71083 Herrenberg

Behringstraße 2 · Tel.: 07032/97050 - 0
info@kopp-baumaschinen.de · www.kopp-baumaschinen.de

Nagel Mietservice GmbH



04249 Leipzig

Knautnaundorfer Str. 225 · Tel.: 0341/4143 - 0
info.lz@nagel-gruppe.de · www.nagel-gruppe.de

08371 Glauchau

Dieselstraße 11 · Tel.: 03763/1778 - 0
info.gc@nagel-gruppe.de · www.nagel-gruppe.de

14552 Michendorf-Potsdam

Feldstraße 72 · Tel.: 0332/05 - 74 5 - 0
info.da@nagel-gruppe.de · www.nagel-gruppe.de

39179 Barleben-Magdeburg

Lindenallee 19 · Tel.: 039203/754 - 0
info.md@nagel-gruppe.de · www.nagel-gruppe.de

69190 Walldorf-Heidelberg

Daimlerstraße 36 · Tel.: 06227/8200 - 0
info.wd@nagel-gruppe.de · www.nagel-gruppe.de

71634 Ludwigsburg

Carl-Benz-Straße 5 · Tel.: 07141/2322 - 0
info.lb@nagel-gruppe.de · www.nagel-gruppe.de

74706 Osterburken

Industriepark 16 · Tel.: 06291/6415 - 0
info.ob@nagel-gruppe.de · www.nagel-gruppe.de

86368 Gersthofen-Augsburg

Otto-Hahn-Straße 1 · Tel.: 0821/24990 - 0
info.gh@nagel-gruppe.de · www.nagel-gruppe.de

Miet-Standorte

Nagel Mietservice GmbH



88512 Mengen

Saarstraße 18 · Tel.: 07572/7604 - 0
info.me@nagel-gruppe.de · www.nagel-gruppe.de

89079 Ulm

Maybachstraße 6 · Tel.: 0731/498 - 440
info@nagel-gruppe.de · www.nagel-gruppe.de

99095 Erfurt

Ferdinand-Jühlke-Straße 1 · Tel.: 0361/74439 - 0
info.ef@nagel-gruppe.de · www.nagel-gruppe.de

Tradler-Baumaschinen GmbH



83278 Traunstein-Wolkersdorf

Schmidhamerstraße 19 · Tel.: 0861/9094 - 4324
mieten@tradler.com · www.tradler-baumaschinen.de

Den Fortschritt erleben

Liebherr-Mietpartner

Mieten bietet die rundum überzeugende Alternative zum Gerätekauf. Denn eine Mietmaschine erfordert keine langfristigen Investitionen, ist zeitgerecht einsetzbar und garantiert mit ihrem erstklassigen Zustand ein Maximum an Leistung. Ganz gleich, welche Maschine Sie für welchen Einsatzzweck benötigen:

Bei Ihrem Liebherr-Mietpartner oder Händler stehen mehr als 2.000 Erdbewegungsmaschinen auf Abruf bereit.

WBI Warner Bau- und Industriemaschinen GmbH



45478 Mülheim/Ruhr

Timmerhellstraße 7 · Tel.: 0208/58 05 86
info@wbi-baumaschinen.de · www.wbi-baumaschinen.de

Standorte

Michael Welte Baumaschinen GmbH



79224 Umkirch

Am Gansacker 11 · Tel.: 07665/9454 - 0
info@welte-baumaschinen.de · www.welte-baumaschinen.de

Miet-Hotline:

0180/5000 947*

* 0,14 €/Min. aus dem Festnetz · Mobilfunk max. 0,42 €/Min.

www.liebherr.com

Unter dieser Nummer erreichen Sie Ihren zuständigen
Liebherr-Mietpartner – ganz in Ihrer Nähe.

E-Mail: info.lmp@liebherr.com



Der Umwelt zuliebe

Biologisch abbaubares Hydraulikfluid



Liebherr Hydraulic Plus

Biologisch abbaubare Hydraulikflüssigkeiten sind eine umweltschonende Alternative zu herkömmlichen Hydraulikölen auf Mineralölbasis und empfehlen sich besonders für den Einsatz in umweltsensiblen Bereichen, z. B. in Wasserschutzgebieten.

Liebherr Hydraulic Plus ist ein umweltschonendes Hydrauliköl auf Basis von Polyalphaolefinen (PAO). Dieses berücksichtigt ökologische so wie auch technische Aspekte. Hydrolyse- und Oxidationsstabilität, Elastomerverträglichkeit, Temperaturverhalten und andere Eigenschaften nehmen Einfluss auf die Nutzungsdauer der Befüllung und die Lebensdauer der Komponenten.

Dies bedeutet: Der gesamte Produktlebenszyklus von der Produktion über die Nutzung bis hin zur Entsorgung steht im Blickwinkel der Umweltbetrachtung.

Ihr Liebherr-Mietpartner oder Händler bietet stetig eine große Stückzahl an bereits ab Werk mit umweltschonendem Hydrauliköl befüllten Maschinen oder rüstet diese nachträglich um.



Biologisch abbaubares Hydrauliköl (Biologische Abbaubarkeit (21 Tage, sog. Primärabbau*) gemäß CEC-L-103-12 \geq 60%).

* Die Prüfmethode betrachtet direkt das Verschwinden des Öles bis zur Abbaustufe der Wasserlöslichkeit.



Mobilbagger





Bagger



Mobilbagger



Mobilbagger

Typ	Gewicht t	Grabtiefe max. m
A 914	ca. 14 - 18	ca. 5,55
A 916	ca. 16 - 19	ca. 5,70
A 918	ca. 17 - 19	ca. 5,90
A 920	ca. 18 - 22	ca. 6,60
A 924	ca. 21 - 27	ca. 6,75

Kurzheck-Mobilbagger

Typ	Gewicht t	Grabtiefe max. m
A 910 Compact	ca. 11 - 13	ca. 4,10
A 912 Compact / A 913 Compact	ca. 12 - 14	ca. 4,40
A 914 Compact	ca. 15 - 18	ca. 5,10
A 916 Compact	ca. 16 - 18	ca. 5,15
A 918 Compact	ca. 17 - 19	ca. 5,80

Alle Maschinen gegen Aufpreis mit Liebherr-Hydraulic Plus/biologisch abbaubares Hydraulikfluid erhältlich



Mietpreise in € pro Tag bei Mietdauer von			Selbstbehalt*
1 Tag	1 Woche	1 Monat	
266,00 €	229,00 €	178,00 €	C
274,00 €	248,00 €	210,00 €	C
287,00 €	263,00 €	222,00 €	C
311,00 €	292,00 €	244,00 €	C
479,00 €	401,00 €	325,00 €	C

Mietpreise in € pro Tag bei Mietdauer von			Selbstbehalt*
1 Tag	1 Woche	1 Monat	
223,00 €	195,00 €	161,00 €	C
258,00 €	223,00 €	174,00 €	C
275,00 €	238,00 €	188,00 €	C
287,00 €	263,00 €	222,00 €	C
299,00 €	272,00 €	232,00 €	C

*Alle Preise zuzüglich Haftungsbegrenzung

Raupenbagger





Bagger



Raupenbagger



Raupenbagger

Typ	Gewicht t	Grabtiefe max. m
R 918	ca. 18 - 22	ca. 6,20
R 920	ca. 20 - 24	ca. 6,50
R 922	ca. 21 - 24	ca. 6,50
R 924	ca. 23 - 28	ca. 7,10
R 926	ca. 25 - 29	ca. 7,15
R 930 G8	ca. 30 - 36	ca. 7,16
R 934 G8 Mono	ca. 34 - 37	ca. 7,24
R 934 G8 Verstell	ca. 34 - 37	ca. 7,38
R 936 Mono	ca. 32 - 35	ca. 7,05
R 936 Verstell	ca. 32 - 35	ca. 7,45
R 938 G8 Mono	ca. 37 - 40	ca. 7,47
R 938 G8 Verstell	ca. 37 - 40	ca. 7,60
R 946 Mono	ca. 38 - 42	ca. 7,70
R 946 Verstell	ca. 38 - 42	ca. 8,10
R 945 G8	ca. 41 - 47	ca. 7,82
R 950	ca. 42 - 46	ca. 7,00
R 956**	ca. 50 - 58	ca. 8,60
R 960	ca. 56 - 62	ca. 7,50
R 966	ca. 66 - 77	ca. 9,00
R 970	ca. 76 - 79	ca. 7,20
R 976	ca. 85 - 100	ca. 10,00

** Jetzt Neu: der R 956 auch mit Multikupplungssystem, max. Reichweite 14,20 m

Alle Maschinen gegen Aufpreis mit Liebherr-Hydraulic Plus/biologisch abbaubares Hydraulikfluid erhältlich



Mietpreise in € pro Tag bei Mietdauer von			Selbstbehalt*
1 Tag	1 Woche	1 Monat	
282,00 €	258,00 €	216,00 €	C
292,00 €	266,00 €	223,00 €	C
327,00 €	282,00 €	235,00 €	C
388,00 €	318,00 €	274,00 €	C
425,00 €	352,00 €	301,00 €	C
457,00 €	377,00 €	328,00 €	C
468,00 €	388,00 €	339,00 €	C
527,00 €	435,00 €	371,00 €	C
468,00 €	388,00 €	339,00 €	C
527,00 €	435,00 €	371,00 €	C
501,00 €	449,00 €	364,00 €	D
567,00 €	504,00 €	399,00 €	D
501,00 €	449,00 €	364,00 €	D
567,00 €	504,00 €	399,00 €	D
629,00 €	537,00 €	418,00 €	D
629,00 €	537,00 €	418,00 €	D
846,00 €	681,00 €	585,00 €	D

Preise und Verfügbarkeit auf Anfrage

Preise und Verfügbarkeit auf Anfrage

Preise und Verfügbarkeit auf Anfrage

Preise und Verfügbarkeit auf Anfrage

* Alle Preise zuzüglich Haftungsbegrenzung

Raupenbagger



Kurzheck-Raupenbagger

Typ	Gewicht t	Grabtiefe max. m
R 914 Compact	ca. 15 - 17	ca. 5,80
R 920 Compact	ca. 19 - 22	ca. 5,60
R 926 Compact	ca. 25 - 30	ca. 7,10
R 936 Compact	ca. 34 - 38	ca. 7,70

Alle Maschinen gegen Aufpreis mit Liebherr-Hydraulic Plus/biologisch abbaubares Hydraulikfluid erhältlich



Mietpreise in € pro Tag bei Mietdauer von			Selbstbehalt*
1 Tag	1 Woche	1 Monat	
274,00 €	231,00 €	195,00 €	C
327,00 €	282,00 €	235,00 €	C
425,00 €	352,00 €	301,00 €	C
567,00 €	504,00 €	399,00 €	D

*Alle Preise zuzüglich Haftungsbegrenzung



Liebherr-Sondermaschinen





Bagger



Liebherr-Sondermaschinen



Böschungsbagger mit langer Ausrüstung

Typ	Gewicht t
R 926 Multi-User · max. Reichweite 15,40 m	ca. 28
R 936 Böschung · max. Reichweite 21,30 m	ca. 34
R 946 Multi - User · max. Reichweite 18,30 m	ca. 43
R 956 Multi - User · max. Reichweite 23,60 m	ca. 59
A 924 Böschung · max. Reichweite 18,50 m	ca. 26

Abbruchbagger mit

Lieferbar von 23 m bis 41 m Reichhöhe

Alle Maschinen gegen Aufpreis mit Liebherr-Hydraulic Plus/biologisch abbaubares Hydraulikfluid erhältlich



Mietpreise in € pro Tag bei Mietdauer von			Selbstbehalt*
1 Tag	1 Woche	1 Monat	
670,00 €	573,00 €	454,00 €	15.000 €
720,00 €	602,00 €	492,00 €	15.000 €
Preise und Verfügbarkeit auf Anfrage			
Preise und Verfügbarkeit auf Anfrage			
681,00 €	595,00 €	458,00 €	15.000 €

langer Ausrüstung

Preise und Verfügbarkeit auf Anfrage

*Alle Preise zuzüglich Haftungsbegrenzung



Liebherr-Sondermaschinen



Industrieumschlaggeräte / Schrott / Holz / Recycling

Typ	Gewicht t	Auslegerlänge/ Stilllänge m
LH 22 Ind.	ca. 21 - 23	5,50 / 4,00
LH 24 Ind.	ca. 23 - 26	6,50 / 5,00
LH 30 Ind.	ca. 27 - 30	6,80 / 6,00

Zweiwegebagger

Typ	Gewicht t	Grabtiefe Max. m
A 922 Rail m. Abstützung	ca. 21 - 23	ca. 5 - 6

Alle Maschinen gegen Aufpreis mit Liebherr-Hydraulic Plus/biologisch abbaubares Hydraulikfluid erhältlich



Mietpreise in € pro Tag bei Mietdauer von			Selbstbehalt*
1 Tag	1 Woche	1 Monat	
Preise und Verfügbarkeit auf Anfrage			
Preise und Verfügbarkeit auf Anfrage			
Preise und Verfügbarkeit auf Anfrage			

Mietpreise in € pro Tag bei Mietdauer von			Selbstbehalt*
1 Tag	1 Woche	1 Monat	
572,00 €	473,00 €	399,00 €	15.000 €

*Alle Preise zuzüglich Haftungsbegrenzung



Liebherr-Sondermaschinen



Tunnelgeräte

Typ

R 924 Compact Tunnel*

R 950 Tunnel

L 566 Tunnelradlader

TA 230 Dumper tunneloptimiert

Partikelfilter ist im Preis enthalten

*mit Standard oder kurzer Ausrüstung lieferbar

Zubehör für Tunnelbagger

Typ

Gewicht

t

Diverses Zubehör auf Anfrage

-

Alle Maschinen gegen Aufpreis mit Liebherr-Hydraulic Plus/biologisch abbaubares Hydraulikfluid erhältlich



Mietpreise in € pro Tag bei Mietdauer von		
1 Tag	1 Woche	1 Monat
	Preise und Verfügbarkeit auf Anfrage	
	Preise und Verfügbarkeit auf Anfrage	
	Preise und Verfügbarkeit auf Anfrage	
	Preise und Verfügbarkeit auf Anfrage	

Mindestmietdauer 1 Monat.

Mietpreise in € pro Tag bei Mietdauer von		
1 Tag	1 Woche	1 Monat
-	-	-

*Alle Preise zuzüglich Haftungsbegrenzung



Radlader





Radlader
Teleskoplader



Radlader



Radlader

Typ	Gewicht t	Schaufel- inhalt m ³	fahrbare Nutzlast kg ISO 8313
L 506 Compact	ab 5,2	ca. 0,80	2.000
L 507 Stereo	ab 5,5	ca. 0,90	2.212
L 508 Compact	ab 5,6	ca. 1,00	2.400
L 509 Stereo	ab 6,3	ca. 1,10	2.500
L 514 Stereo	ab 8,4	ca. 1,50	2.840
L 518 Stereo	ab 9,2	ca. 1,70	3.765

L 514 – L 550 bis 40km/h lieferbar

Bis L 550: inkl. hydraulischer Schnellwechsel-Einrichtung

Alle Maschinen gegen Aufpreis mit Liebherr-Hydraulic Plus/biologisch abbaubares Hydraulikfluid erhältlich



Mietpreise in € pro Tag bei Mietdauer von			Selbstbehalt*
1 Tag	1 Woche	1 Monat	
135,00 €	125,00 €	96,00 €	B
152,00 €	135,00 €	115,00 €	B
152,00 €	135,00 €	115,00 €	B
156,00 €	143,00 €	120,00 €	B
195,00 €	160,00 €	140,00 €	C
205,00 €	169,00 €	147,00 €	C

Radlader
Teleskoplader

*Alle Preise zuzüglich Haftungsbegrenzung



Radlader



Radlader

Typ	Gewicht t	Schaufelinhalt m ³	fahrbare Nutzlast kg ISO 8313
L 526	ab 11,3	ca. 2,00	4.200
L 538	ab 13,5	ca. 2,30	5.000
L 546	ab 14,2	ca. 2,40	5.000
L 550 XPower	ab 16,5	ca. 3,20	5.800 - 6.640
L 556 XPower	ab 17,2	ca. 3,60	6.500 - 7.360
L 566 XPower	ab 22,5	ca. 4,20	
L 576 XPower	ab 24,2	ca. 4,70	
L 580 XPower	ab 24,5	ca. 5,20	
L 586 XPower	ab 31,3	ca. 6,00	

L 514 – L 550 bis 40km/h lieferbar

Bis L 550: inkl. hydraulischer Schnellwechsel-Einrichtung

Alle Maschinen gegen Aufpreis mit Liebherr-Hydraulic Plus/biologisch abbaubares Hydraulikfluid erhältlich



Mietpreise in € pro Tag bei Mietdauer von			Selbstbehalt*
1 Tag	1 Woche	1 Monat	
223,00 €	195,00 €	175,00 €	C
282,00 €	231,00 €	205,00 €	C
311,00 €	274,00 €	223,00 €	C
327,00 €	282,00 €	231,00 €	D
345,00 €	292,00 €	258,00 €	D
432,00 €	363,00 €	313,00 €	D
449,00 €	388,00 €	353,00 €	D
468,00 €	414,00 €	369,00 €	D
494,00 €	441,00 €	396,00 €	D

*Alle Preise zuzüglich Haftungsbegrenzung



Teleskoplader





Radlader
Teleskoplader



Teleskoplader



Teleskoplader

Typ	Hubhöhe m	max. Traglast t
TL 432-7	7	3,2
TL 436-7	7	3,6
TL 441-7	7	4,1
T 46-7s	7	4,6
T 60-9s	9	6,0
T 33-10s	10	3,3
TL 441-13	13	4,1

Verschiedene Anbauteile nach Absprache

Alle Maschinen gegen Aufpreis mit Liebherr-Hydraulic Plus/biologisch abbaubares Hydraulikfluid erhältlich



Radlader
Teleskoplader

Mietpreise in € pro Tag bei Mietdauer von			Selbstbehalt*
1 Tag	1 Woche	1 Monat	
191,00 €	148,00 €	115,00 €	B
191,00 €	148,00 €	115,00 €	B
191,00 €	148,00 €	115,00 €	B
191,00 €	148,00 €	115,00 €	B
218,00 €	168,00 €	126,00 €	B
201,00 €	152,00 €	118,00 €	B
218,00 €	168,00 €	126,00 €	B

*Alle Preise zuzüglich Haftungsbegrenzung



Planierraupen





Raupen



Planierraupen



Planierraupen

Typ	Gewicht t	kW/PS
PR 716	ca. 15	93 / 126
PR 726	ca. 20	120 / 163
PR 736	ca. 24	150 / 204
PR 746	ca. 29	185 / 252
PR 756	ca. 40	250 / 340

Alle Maschinen gegen Aufpreis mit Liebherr-Hydraulic Plus/biologisch abbaubares Hydraulikfluid erhältlich



Mietpreise in € pro Tag bei Mietdauer von			Selbstbehalt*
1 Tag	1 Woche	1 Monat	
396,00 €	340,00 €	283,00 €	C
481,00 €	415,00 €	349,00 €	C
584,00 €	509,00 €	415,00 €	D
Preise und Verfügbarkeit auf Anfrage			
Preise und Verfügbarkeit auf Anfrage			

*Alle Preise zuzüglich Haftungsbegrenzung



Laderaupen





Raupen



Laderaupen



Laderaupen

Typ	Gewicht t	Schaufelinhalt m ³	kW/PS
LR 626	ca. 17	1,80	105 / 143
LR 636	ca. 22	2,40	135 / 184

Alle Maschinen gegen Aufpreis mit Liebherr-Hydraulic Plus/biologisch abbaubares Hydraulikfluid erhältlich



Mietpreise in € pro Tag bei Mietdauer von			Selbstbehalt*
1 Tag	1 Woche	1 Monat	
451,00 €	387,00 €	340,00 €	C
594,00 €	489,00 €	415,00 €	D

*Alle Preise zuzüglich Haftungsbegrenzung



Muldenkipper





Muldenkipper



Muldenkipper



Muldenkipper

Typ	Leergewicht t	Nutzlast t	Ladevolumen m ³
TA 230	ca. 24,6	ca. 28	ca. 18

Alle Maschinen gegen Aufpreis mit Liebherr-Hydraulic Plus/biologisch abbaubares Hydraulikfluid erhältlich



Mietpreise in € pro Tag bei Mietdauer von			Selbstbehalt*
1 Tag	1 Woche	1 Monat	
-	-	336,00 €	D

*Alle Preise zuzüglich Haftungsbegrenzung



Zubehör





Zubehör



Zubehör für Bagger



Liebherr-Tieflöffel

Typ	Breite mm
SWA 33	400 - 1.250
SWA 48	400 - 1.600
SWA 66	800 - 1.850
SWA 77	1.200 - 2.100
SWA 92	1.500 - 2.400

Liebherr Grabenräum- / Schwenklöffel

Typ	Breite mm
SWA 33	1.500 - 2.000
SWA 48	1.500 - 2.400
SWA 66	1.800 - 2.400

Liebherr-Tiltrotator

Typ	Breite mm	Trägergerät t
TR 20	–	12 - 20
TR 25	–	18 - 28



Mietpreise in € pro Tag bei Mietdauer von			Selbstbehalt*
1 Tag	1 Woche	1 Monat	
39,00 €	33,00 €	29,00 €	A
51,00 €	46,00 €	33,00 €	A
56,00 €	51,00 €	39,00 €	A
71,00 €	62,00 €	51,00 €	B
Preis auf Anfrage			

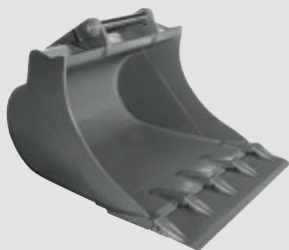
(2 x 45° oder 2 x 50° schwenkbar)

Mietpreise in € pro Tag bei Mietdauer von			Selbstbehalt*
1 Tag	1 Woche	1 Monat	
56,00 €	47,00 €	33,00 €	A
71,00 €	56,00 €	39,00 €	B
88,00 €	67,00 €	47,00 €	B

Mietpreise in € pro Tag bei Mietdauer von			Selbstbehalt*
1 Tag	1 Woche	1 Monat	
144,00 €	123,00 €	87,00 €	B
150,00 €	130,00 €	95,00 €	B

*Alle Preise zuzüglich Haftungsbegrenzung

Zubehör für Bagger



Roderechen

Typ	Breite mm
SWA 48	1.400

Reißzahn

Typ
SWA 48
SWA 66
SWA 77
SWA 92

Die Aufarbeitung der Reißzähne geht zu Lasten des Mieters.

Gitter- / Sieblöffel

Typ	Breite mm
SWA 33	1.000 - 1.200
SWA 48	800 - 1.400
SWA 66	1.500
SWA 77	2.000



Mietpreise in € pro Tag bei Mietdauer von			Selbstbehalt*
1 Tag	1 Woche	1 Monat	
126,00 €	96,00 €	76,00 €	A

Mietpreise in € pro Tag bei Mietdauer von			Selbstbehalt*
1 Tag	1 Woche	1 Monat	
97,00 €	77,00 €	62,00 €	B
125,00 €	95,00 €	74,00 €	C
166,00 €	125,00 €	96,00 €	C
Preis auf Anfrage			

Mietpreise in € pro Tag bei Mietdauer von			Selbstbehalt*
1 Tag	1 Woche	1 Monat	
58,00 €	48,00 €	35,00 €	A
74,00 €	59,00 €	47,00 €	B
90,00 €	74,00 €	58,00 €	B
120,00 €	99,00 €	84,00 €	C

*Alle Preise zuzüglich Haftungsbegrenzung

Zubehör für Bagger



Liebherr-Hydraulikgreifer

Typ	Breite mm	Trägergerät t
GM 5 SWA 33	400 - 800	11 - 15
GM 7/8 SWA 33	300 - 800	13 - 20
GM 8 SWA 48	600 - 800	16 - 20
GM 10 SWA 48	400 - 1.000	18 - 28
GM 20 SWA 66	1.200	22 - 34
Mehrschalengreifer (Polyp)	–	–
Greiferverlängerung **	1.000 - 2.000	–

** ab 3.000 mm nach Rücksprache

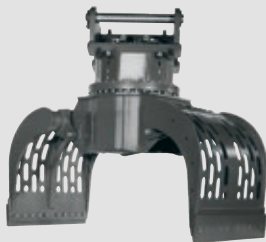
Abbruch- und Sortiergreifer

Typ	Breite mm	Trägergerät t
SG 20 / DRG 14	800	11 - 15
SG 25 / DRG 17/19	1.000	13 - 20
SG 30	1.150	18 - 28
SG 40 / DRG 36	1.250	30 - 45

Verfügbar als Rippen- oder Lochrückenschalen

Mehrzweckgreifer

Typ	Breite mm	Trägergerät t
SG 25	800	13 - 20
SG 30	1.000	18 - 28



Mietpreise in € pro Tag bei Mietdauer von			Selbstbehalt*
1 Tag	1 Woche	1 Monat	
62,00 €	52,00 €	40,00 €	B
71,00 €	62,00 €	51,00 €	B
81,00 €	71,00 €	62,00 €	C
81,00 €	71,00 €	62,00 €	C
125,00 €	107,00 €	84,00 €	C
136,00 €	114,00 €	90,00 €	C
33,00 €	29,00 €	24,00 €	A

Mietpreise in € pro Tag bei Mietdauer von			Selbstbehalt*
1 Tag	1 Woche	1 Monat	
103,00 €	97,00 €	80,00 €	B
125,00 €	104,00 €	87,00 €	C
136,00 €	114,00 €	95,00 €	C
169,00 €	148,00 €	117,00 €	D

Mietpreise in € pro Tag bei Mietdauer von			Selbstbehalt*
1 Tag	1 Woche	1 Monat	
125,00 €	104,00 €	87,00 €	C
136,00 €	114,00 €	95,00 €	C

*Alle Preise zuzüglich Haftungsbegrenzung

Zubehör für Bagger



Hydraulikhämmer (z. B. Epiroc)

Typ	Gewicht kg	Trägergerät t
MB 750	750/400	10 - 15
MB 1000	1.000	12 - 20
MB 1200	1.180	15 - 25
MB 1700 / MB 1650	1.700	20 - 28
HB 2000	2.000	25 - 36
HB 2500	2.500	30 - 45
HB 3100	3.100	36 - 48
HB 4700	4.700	44 - 70
HB 5800	5.800	66 - 90
HB 7000	6.900	80 - 100

Liebherr-Verbindungsadapter

Typ	Trägergerät t
SWA 33 Likufix	9 - 18
SWA 48 Likufix	16 - 30
SWA 66 Likufix	30 - 43

Verschiedene Lochbilder verfügbar (Umbohren nach Aufwand)
Andere Größen und Ausführungen auf Anfrage



Mietpreise in € pro Tag bei Mietdauer von			Selbstbehalt*
1 Tag	1 Woche	1 Monat	
207,00 €	153,00 €	120,00 €	D
238,00 €	196,00 €	142,00 €	D
251,00 €	208,00 €	158,00 €	D
379,00 €	325,00 €	228,00 €	D
433,00 €	346,00 €	249,00 €	E
519,00 €	410,00 €	325,00 €	E
626,00 €	476,00 €	379,00 €	E
874,00 €	733,00 €	540,00 €	E
1.141,00 €	958,00 €	626,00 €	E
Preise und Verfügbarkeit auf Anfrage			

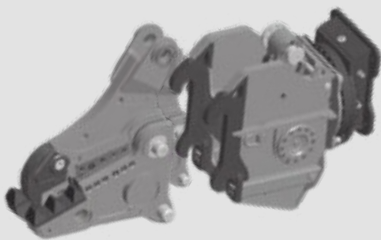
Mietpreise in € pro Tag bei Mietdauer von			Selbstbehalt*
1 Tag	1 Woche	1 Monat	
Preise und Verfügbarkeit auf Anfrage			
Preise und Verfügbarkeit auf Anfrage			
Preise und Verfügbarkeit auf Anfrage			

Zubehör

*Alle Preise zuzüglich Haftungsbegrenzung



Zubehör für Bagger



Multi-Zangen mit wechselbaren Backensätzen (z.B. Demarec)

Typ	Gewicht t	Trägergerät t
MQP 25	ca. 2,2	18 - 25
MQP 30	ca. 3,0	24 - 35
MQP 45	ca. 3,7	34 - 45
MQP 60	ca. 5,0	48 - 65

Verfügbare Backensätze für MQP:



Abbruch-/ Recycling = C

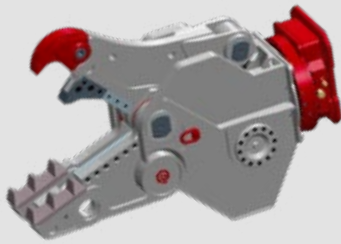


Pulverisierer = P

Abbruchzangen (z. B. Demarec, Genesis)

Typ	Gewicht t	Trägergerät t
DRC 30	ca. 2,7	24 - 35
DRC 45	ca. 3,3	34 - 45
GDT 190	ca. 2,2	18 - 25
GDT 290	ca. 3,0	26 - 35

Zangen und Pulverisierer müssen nach Mietende an einen Liebherr-Mietpartner eigenen Standort zurückgeliefert werden



Mietpreise in € pro Tag bei Mietdauer von			Selbstbehalt*
1 Tag	1 Woche	1 Monat	
451,00 €	387,00 €	275,00 €	E
508,00 €	418,00 €	320,00 €	E
638,00 €	508,00 €	387,00 €	E
779,00 €	638,00 €	508,00 €	E



Stahl-/ Schrott = S



Tankschere = T

Mietpreise in € pro Tag bei Mietdauer von			Selbstbehalt*
1 Tag	1 Woche	1 Monat	
508,00 €	418,00 €	320,00 €	E
638,00 €	508,00 €	387,00 €	E
451,00 €	387,00 €	275,00 €	E
508,00 €	418,00 €	320,00 €	E

*Alle Preise zuzüglich Haftungsbegrenzung

Zubehör für Bagger



Abbruchzangen (z. B. Epiroc)

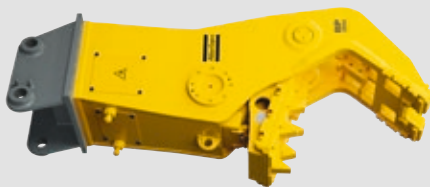
Typ	Gewicht t	Trägergerät t
CB 950 U	ca. 1,0	12 - 20
CC 1600 U/S	ca. 1,6	18 - 25
CC 1700 U/S	ca. 1,9	18 - 25
CC 2300 U	ca. 2,3	20 - 30
CC 3100 U	ca. 3,1	25 - 40
CC 5000 U	ca. 5,1	48 - 60

Andere Größen auf Anfrage

Pulverisierer/Cruncher (z. B. Epiroc)

Typ	Gewicht t	Trägergerät t
BP2050 - starr	ca. 2,1	22 - 27
BP2050 - drehbar	ca. 2,6	24 - 27
BP3050 - starr	ca. 3,2	30 - 45
BP3050 - drehbar	ca. 4,0	35 - 45

Zangen und Pulverisierer müssen nach Mietende an einen Liebherr-Mietpartner eigenen Standort zurückgeliefert werden



Mietpreise in € pro Tag bei Mietdauer von			Selbstbehalt*
1 Tag	1 Woche	1 Monat	
285,00 €	235,00 €	195,00 €	D
418,00 €	364,00 €	257,00 €	E
418,00 €	364,00 €	257,00 €	E
508,00 €	418,00 €	320,00 €	E
638,00 €	508,00 €	387,00 €	E
779,00 €	638,00 €	508,00 €	E

Mietpreise in € pro Tag bei Mietdauer von			Selbstbehalt*
1 Tag	1 Woche	1 Monat	
392,00 €	311,00 €	238,00 €	E
439,00 €	337,00 €	261,00 €	E
461,00 €	391,00 €	284,00 €	E
508,00 €	418,00 €	320,00 €	E

*Alle Preise zuzüglich Haftungsbegrenzung

Zubehör für Bagger



Anbaufräsen (z. B. Erkat, Kemroc)

Typ	Gewicht t
ER 250	0,5
ER 650	1,0
ERC 600-2	1,2
ER 1500	1,8
ER 2000	2,2

Zuzüglich Meißelverschleiß nach Aufwand Rotator für Fräse auf Anfrage
(Meißel für Beton, Fels, Holz etc. verfügbar)

Anbau - Asphaltfräsen (z. B. Kemroc)

Typ	Gewicht t
EX 30	0,4
EX 45	0,8
EX 60	1,3

Zuzüglich Meißelverschleiß nach Aufwand Rotator für Fräse auf Anfrage

Anbau - Kettenfräsen (z. B. Kemroc)

Typ	Gewicht t
EK 100	2,4
EK 140	3,1



Mietpreise in € pro Tag bei Mietdauer von			Selbstbehalt*
1 Tag	1 Woche	1 Monat	
319,00 €	228,00 €	177,00 €	D
414,00 €	341,00 €	249,00 €	E
414,00 €	341,00 €	249,00 €	E
474,00 €	403,00 €	311,00 €	E
557,00 €	474,00 €	382,00 €	E

Mietpreise in € pro Tag bei Mietdauer von			Selbstbehalt*
1 Tag	1 Woche	1 Monat	
311,00 €	209,00 €	115,00 €	D
331,00 €	228,00 €	136,00 €	D
372,00 €	269,00 €	147,00 €	D

Mietpreise in € pro Tag bei Mietdauer von			Selbstbehalt*
1 Tag	1 Woche	1 Monat	
Preis auf Anfrage			
Preis auf Anfrage			

*Alle Preise zuzüglich Haftungsbegrenzung

Zubehör für Bagger



Schaufel- Separatoren (z.B. MTS, ALLU)

Typ	Gewicht kg	Volumen m ³	Trägergerät t
3-12 SM/DN/DNS	ca. 1.350	1,2	16-21
3-17 SM/DN/DNS	ca. 1.650	1,6	21-25
4-17 SMH/DH	ca. 1.950	2,2	25-30

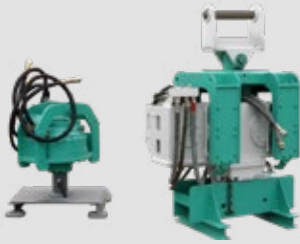
Andere Modelle auf Anfrage nach Rücksprache mit dem Hersteller
Auch für Radlader lieferbar

Anbau - Vibrationsrammen (z.B. ABI)

Typ	Gewicht kg	benötigt. hydr. Leistung kW **
HVR 30	550	45
HVR 45	800	65
HVR 60	950	95
Bohrantrieb		

Andere Größen auf Anfrage

** Baggerleistung abzgl. 30% ergibt zur Verfügung stehende Leistung zum Betrieb der Ramme



Mietpreise in € pro Tag bei Mietdauer von			Selbstbehalt*
1 Tag	1 Woche	1 Monat	
177,00 €	147,00 €	120,00 €	D
238,00 €	197,00 €	167,00 €	D
306,00 €	261,00 €	213,00 €	E

Mietpreise in € pro Tag bei Mietdauer von			Selbstbehalt*
1 Tag	1 Woche	1 Monat	
		Preis auf Anfrage	
		Preis auf Anfrage	
		Preis auf Anfrage	
		Preis auf Anfrage	

*Alle Preise zuzüglich Haftungsbegrenzung

Zubehör für Bagger



Anbauverdichter für LIKUFIX (z.B. MTS)

Typ	Gewicht kg	Tägergeräte t
V 3	ca. 300	bis 6
V 4	ca. 490	4 - 10
V 6	ca. 800	8 - 15
V 7	ca. 1.200	10 - 19
V 8	ca. 1.300	14 - 30
V 10	ca. 1.500	18 - 45
UT 8-2	ca. 630	18 - 40
Verdichter-Rad statisch	ca. 600	–
WA Grundplatte	–	–
WA Spundwandklemme **	–	–

V7, V8 und V10 als Version X3 und mit Verdichtungsassistent. Dem Fahrer wird optisch das Erreichen des max. Verdichtungsgrades angezeigt

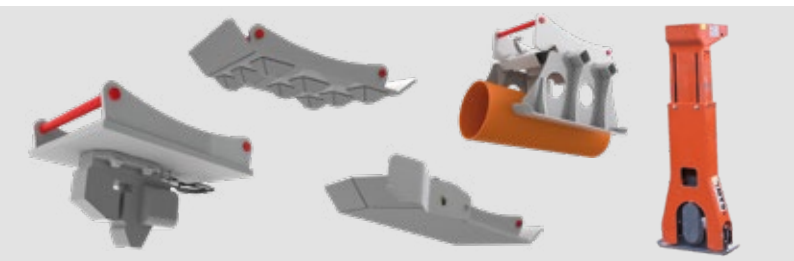
V8 und V10 auch mit wechselbaren Grundplatten (80-200 cm, Spundwandklemme, Rohrverdichter, Schaffuß, Bankettenverdichter) gegen Aufpreis lieferbar.

** für leichte Ramm- Einsätze

Greifer / Rohrverlegung (z.B. MTS)

Typ	Gewicht kg	Tägergeräte t
Rohrverlegegerät		
Rohrschiebeadapter		

Anderes Zubehör auf Anfrage



Mietpreise in € pro Tag bei Mietdauer von			Selbstbehalt*
1 Tag	1 Woche	1 Monat	
76,00 €	68,00 €	61,00 €	B
84,00 €	76,00 €	64,00 €	B
92,00 €	84,00 €	74,00 €	B
104,00 €	98,00 €	81,00 €	C
106,00 €	102,00 €	85,00 €	C
115,00 €	106,00 €	92,00 €	C
104,00 €	97,00 €	80,00 €	C
67,00 €	58,00 €	47,00 €	B
22,00 €	22,00 €	22,00 €	A
75,00 €	69,00 €	59,00 €	C

Mietpreise in € pro Tag bei Mietdauer von			Selbstbehalt*
1 Tag	1 Woche	1 Monat	
auf Anfrage verfügbar			
auf Anfrage verfügbar			

*Alle Preise zuzüglich Haftungsbegrenzung

Zubehör für Bagger



Maschinensteuerung (z.B. Leica, MTS, Trimble)

Typ

2D / Laser

Neigungslaser inkl. Stativ und Messlatte

3D / GPS

Vorrüstung Bagger

Basisstation für GPS

Zuzüglich Montage + Einweisung, Vorrüstung nach Absprache/Aufwand

Lasersteuerung

Im Gelände	Am Gerät	In der Kabine
		
Rotationslaser	Winkelsensoren für Ausleger, Stiel und Löffel. Laserempfänger im Stielsensor integriert	Bedieneinheit 2D



Mietpreise in € pro Tag bei Mietdauer von			Selbstbehalt*
1 Tag	1 Woche	1 Monat	
-	93,00 €	66,00 €	B
-	55,00 €	45,00 €	A
-	285,00 €	224,00 €	C
-	54,00 €	38,00 €	A
-	93,00 €	66,00 €	A

3D Steuerung

Im Gelände	Am Gerät		In der Kabine
 <p>Basisstation oder Tachymeter</p>	 <p>Winkelsensoren für Ausleger, Stiel und Löffel. Laserempfänger im Stielsensor integriert</p>	 <p>GNSS Empfänger inkl. GNSS Antennen oder Prisma für Tachymeteranwendung</p>	 <p>Bedieneinheit 3D</p>

*Alle Preise zuzüglich Haftungsbegrenzung

Zubehör für Radlader



Zubehör für Radlader

Typ

Palettengabel

Klappschaufel

Seitenkippschaufel

Kehrschaufel

Schneeräumschild

Wägeeinrichtung

Schutzbelüftung für Kabine



Mietpreise in € pro Tag bei Mietdauer von			Selbstbehalt*
1 Tag	1 Woche	1 Monat	
18,00 €	16,00 €	12,00 €	A
59,00 €	46,00 €	35,00 €	A
59,00 €	46,00 €	35,00 €	A
115,00 €	91,00 €	79,00 €	B
84,00 €	66,00 €	56,00 €	A
-	93,00 €	72,00 €	-
-	93,00 €	72,00 €	-

*Alle Preise zuzüglich Haftungsbegrenzung

Zubehör für Planierraupen



Maschinensteuerung (z.B. Leica, Trimble)

Typ

2D / Laser

Neigungslaser inkl. Stativ und Messlatte

3D / GPS

Basisstation für GPS

Zuzüglich Montage + Einweisung, Vorrüstung nach Absprache/Aufwand

Lasersteuerung

Im Gelände	Am Planierschild	In der Kabine
		
Rotationslaser	Mast mit Laserempfänger Querneigungssensor	Bedieneinheit 2D



Mietpreise in € pro Tag bei Mietdauer von			Selbstbehalt*
1 Tag	1 Woche	1 Monat	
-	93,00 €	66,00 €	B
-	55,00 €	45,00 €	A
-	285,00 €	224,00 €	C
-	93,00 €	66,00 €	A

3D Steuerung

Im Gelände	Am Planierschild / Maschine	In der Kabine
 <p>Basisstation oder Tachymeter</p>	 <p>GNSS Empfänger inkl. GNSS Antennen oder Prisma für Tachymeter- anwendung</p>	 <p>Neigungssensor- Initialsensor</p>
		 <p>Bedieneinheit 3D</p>

*Alle Preise zuzüglich Haftungsbegrenzung

Zubehör für Raupen



Planierraupe

Typ

Heckaufreißer 1- oder 3-Zahn

Moorausführung

Deponieausführung

Schutzbelüftete Kabine

Laderaupe

Typ

Heckaufreißer 1- oder 3-Zahn

Moorausführung

Deponieausführung

Abbruchausführung

Tunnelausführung

Schutzbelüftete Kabine



Mietpreise in € pro Tag bei Mietdauer von			Selbstbehalt*
1 Tag	1 Woche	1 Monat	
	ohne Aufpreis verfügbar		—
	auf Anfrage verfügbar		—
	auf Anfrage verfügbar		—
-	93,00 €	72,00 €	—

Mietpreise in € pro Tag bei Mietdauer von			Selbstbehalt*
1 Tag	1 Woche	1 Monat	
	ohne Aufpreis auf Anfrage		
	auf Anfrage verfügbar		—
	auf Anfrage verfügbar		—
	auf Anfrage verfügbar		—
	auf Anfrage verfügbar		—
-	93,00 €	72,00 €	—

Zubehör

*Alle Preise zuzüglich Haftungsbegrenzung

Kompakt- und Verdichtungsgeräte





Kompaktgeräte
Verdichtung



Minibagger und Mobildumper



VDS-System

Minibagger (z. B. Wacker Neuson)

Typ	Gewicht t	Grabtiefe max. m	Breite mm
ET 16	ca. 1,4 - 1,6	ca. 2,3	990
ET 18	ca. 1,6 - 2,0	ca. 2,4	980
ET 20	ca. 2,0 - 2,2	ca. 2,5	990
EZ 28	ca. 2,5 - 3,2	ca. 2,6	1.370
EZ 38	ca. 3,5 - 4,3	ca. 3,2	1.620
EZ 53	ca. 5,0 - 6,1	ca. 3,6	1.990
ET 65	ca. 6,2 - 6,7	ca. 3,9	1.950
EZ 80	ca. 7,5 - 8,9	ca. 4,1	2.250
ET 90**	ca. 9,0 - 9,7	ca. 4,4	2.225

Alle Maschinen mit Schnellwechsler sowie Greifer- und Hammerverrohrung

**Jetzt Neu: der ET 90 mit vollhydr. Schnellwechsler SWA 33 Likufix

Mobildumper (z. B. Wacker Neuson)

Typ	Gewicht t	Inhalt m ³	fahrbare Nutzlast kg
DW 50	ca. 3,4	2,6	5.000

Mit Straßenzulassung lieferbar



Mietpreise in € pro Tag bei Mietdauer von			Selbstbehalt*
1 Tag	1 Woche	1 Monat	
118,00 €	98,00 €	78,00 €	B
126,00 €	107,00 €	84,00 €	B
144,00 €	118,00 €	98,00 €	B
155,00 €	126,00 €	103,00 €	B
164,00 €	136,00 €	107,00 €	B
189,00 €	155,00 €	126,00 €	B
193,00 €	164,00 €	136,00 €	B
216,00 €	186,00 €	152,00 €	C
230,00 €	197,00 €	161,00 €	C

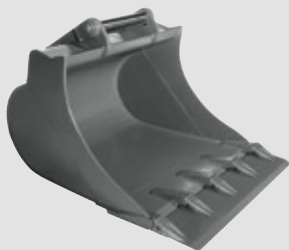
Mietpreise in € pro Tag bei Mietdauer von			Selbstbehalt*
1 Tag	1 Woche	1 Monat	
136,00 €	107,00 €	90,00 €	B

Kompaktgeräte
Verdichtung

*Alle Preise zuzüglich Haftungsbegrenzung



Zubehör für Minibagger



Tieflöffel

Typ	Breite mm
MS 01	300 - 600
MS 03	300 - 1000
MS 08	300 - 1000
SWA 33	300 - 1000

Hydraulikgreifer (z.B. Kinshofer)

Typ	Breite mm	Trägergerät Gewicht (t)
HPX 05	400 - 800	2,5 - 6,0
HPX 08	400 - 800	8,0
HPX 08 SWA33	400 - 800	9,0 - 9,7

Grabenräumlöffel hydraulisch

Typ	Breite mm	Trägergerät Gewicht (t)
MS01 - MS03	1.000 - 1.600	1,5 - 5,0
MS08	1.500 - 1.800	6,0 - 8,0
SWA 33	1.500	9,0 - 9,7



Mietpreise in € pro Tag bei Mietdauer von			Selbstbehalt*
1 Tag	1 Woche	1 Monat	
12,00 €	11,00 €	10,00 €	A
12,00 €	11,00 €	10,00 €	A
14,00 €	13,00 €	12,00 €	A
39,00 €	33,00 €	29,00 €	A

Mietpreise in € pro Tag bei Mietdauer von			Selbstbehalt*
1 Tag	1 Woche	1 Monat	
45,00 €	38,00 €	32,00 €	A
51,00 €	45,00 €	38,00 €	A
62,00 €	52,00 €	40,00 €	B

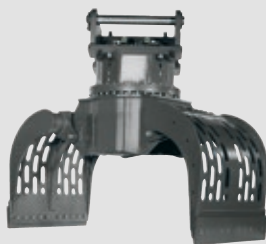
Mietpreise in € pro Tag bei Mietdauer von			Selbstbehalt*
1 Tag	1 Woche	1 Monat	
45,00 €	32,00 €	28,00 €	A
51,00 €	38,00 €	32,00 €	A
56,00 €	47,00 €	33,00 €	A

Kompaktgeräte
Verdichtung

*Alle Preise zuzüglich Haftungsbegrenzung



Zubehör für Minibagger



Abbruch- / Sortiergreifer

Typ	Breite mm	Trägergerät Gewicht (t)
DRG 6-DD	500	3,5 - 7,0
DRG 9-DD / D 09 HPX	600	6,0 - 9,0
DRG 9-DD SWA 33	600	9,0 - 9,7

Hydraulikhämmer (z.B. Epiroc)

Typ	Gewicht kg	Trägergerät Gewicht (t)
SB 102	102	1,5
SB 202	243	3,0 - 4,5
SB 302	300	4,5 - 6,5
SB 452	400	6,0 - 12,0

PKW- Anhänger

Typ	max. Zuladung kg	Zul. Gesamtgewicht kg
PKW-Anhänger	2.020	2.600

Weiteres Zubehör auf Anfrage



Mietpreise in € pro Tag bei Mietdauer von			Selbstbehalt*
1 Tag	1 Woche	1 Monat	
68,00 €	57,00 €	46,00 €	A
74,00 €	62,00 €	51,00 €	A
100,00 €	94,00 €	78,00 €	B

Mietpreise in € pro Tag bei Mietdauer von			Selbstbehalt*
1 Tag	1 Woche	1 Monat	
102,00 €	84,00 €	70,00 €	A
120,00 €	112,00 €	90,00 €	B
153,00 €	120,00 €	107,00 €	B
164,00 €	132,00 €	117,00 €	D

Mietpreise in € pro Tag bei Mietdauer von			Selbstbehalt*
1 Tag	1 Woche	1 Monat	
47,00 €	33,00 €	22,00 €	A

*Alle Preise zuzüglich Haftungsbegrenzung

Verdichtungstechnik





Kompaktgeräte
Verdichtung



Verdichtungstechnik



Walzenzüge (z.B. Hamm)

Typ	Gewicht kg	Breite mm
H 7i	ca. 7.000	1.680
H 13i / H 13iX	ca. 12.200	2.140
H 16i	ca. 16.400	2.140
H 18i	ca. 18.300	2.140
H 20i	ca. 19.600	2.130
Anbaurüttelplatte für z.B. H 13i	–	–

Stampffußwalzenzüge (z.B. Hamm)

Typ	Gewicht kg	Breite mm
H 7i P	ca. 7.000	1.680
H 13i P	ca. 12.190	2.140
H 16i P	ca. 16.900	2.140
H 18i P	ca. 19.000	2.140
H 20i P	ca. 19.800	2.220

Vibrationsplatten

Typ	Gewicht kg	Breite mm
Vorwärtslaufende Vibrationsplatten		
Reversierbare Vibrationsplatten		



Mietpreise in € pro Tag bei Mietdauer von			Selbstbehalt*
1 Tag	1 Woche	1 Monat	
164,00 €	147,00 €	107,00 €	B
213,00 €	175,00 €	155,00 €	B
233,00 €	196,00 €	178,00 €	C
266,00 €	229,00 €	210,00 €	C
316,00 €	279,00 €	232,00 €	C
107,00 €	97,00 €	87,00 €	B

Mietpreise in € pro Tag bei Mietdauer von			Selbstbehalt*
1 Tag	1 Woche	1 Monat	
213,00 €	184,00 €	147,00 €	C
249,00 €	222,00 €	193,00 €	C
265,00 €	228,00 €	209,00 €	C
281,00 €	244,00 €	226,00 €	C
325,00 €	298,00 €	261,00 €	C

Mietpreise in € pro Tag bei Mietdauer von			Selbstbehalt*
1 Tag	1 Woche	1 Monat	
auf Anfrage verfügbar			
auf Anfrage verfügbar			

*Alle Preise zuzüglich Haftungsbegrenzung





Auszug aus unseren Mietbedingungen

* Selbstbehalt Haftungsbegrenzung je Schadensfall:

A = € 800,-

B = € 1.800,-

C = € 2.800,-

D = € 3.800,-

E = € 5.500,-

Bei Diebstahl trägt der Mieter 25 % des Zeitwertes, max. € 15.000,-, mindestens jedoch den Selbstbehalt. Bei Maschinen, die unter erschwerten Bedingungen eingesetzt werden, verdoppelt sich der Selbstbehalt.

Für alle zulassungspflichtigen, schneller als 20km/h fahrenden Radlader und Muldenkipper (mobile Dumper) ist eine Kfz- Haftpflichtversicherung abzuschließen. Der Preis beträgt € 3,- je Arbeitstag je Maschine. Der Selbstbehalt liegt bei € 5.000,- je Schadensfall.

Mieten Sie Ihre Baumaschine bei:

**Liebherr-Mietpartner
über 70 mal in Deutschland
über 200 mal in Europa**

Öffnungszeiten:

Montag bis Donnerstag von 7.00 – 17.00 Uhr

Freitag von 7.00 – 16.00 Uhr

Miet-Hotline:

0180/5000 947*

* 0,14 €/Min. aus dem Festnetz · Mobilfunk max. 0,42 €/Min.

www.liebherr.com

Unter dieser Nummer erreichen Sie Ihren zuständigen Liebherr-Mietpartner – ganz in Ihrer Nähe.

E-Mail: info.lmp@liebherr.com

1. Wir vermieten ausschließlich zu unseren Mietbedingungen für Baumaschinen und Geräte.
2. Sämtliche Preise gelten für einen 8-Stunden-Arbeitstag.
3. Die Frachtkosten für Hin- und Rücktransport werden gesondert in Rechnung gestellt.
4. Die Mietzeit beginnt mit dem Tag der Auslieferung und endet am Tag der Rücklieferung.
5. Der Wochenmietpreis gilt ab 5 Tage, der Monatsmietpreis ab 22 Tage.
6. Die Mietpreise enthalten Full-Service, ausgenommen sind Tunnelmaschinen.
7. Treib- und Schmierstoffe, AdBlue sowie Bedienpersonal sind nicht Bestandteil des Mietpreises. Die tägliche Wartung ist vom Mieter durchzuführen.
8. Die Maschinen werden vollgetankt ausgeliefert. Bei Rücklieferung wird die festgestellte Fehlmenge berechnet.
9. Endreinigungskosten werden nach Aufwand inkl. Entsorgung berechnet.
10. Die Mietpreise sind Nettopreise ohne Mehrwertsteuer.
11. Die Haftungsbegrenzung ist Pflicht. Der Preis beträgt 10 % des jeweiligen Mietpreises.
12. Der Mieter haftet für die rechtzeitige Rückgabe des unbeschädigten Gerätes.



Ihre starken Partner

LIEBHERR

MIETPARTNER



KURT KÖNIG

FAIRmieten
www.Grotemeier.de



nagel

Miet-service
www.nagel-gruppe.de



Miet-Hotline:

0180/5000 947*

* 0,14 €/Min. aus dem Festnetz - Mobilfunk max. 0,42 €/Min.

www.liebherr.com