
R 936 Compact Litronic

LIEBHERR

Excavadora sobre cadenas

Generación

6.1

Peso operativo

33.800 - 38.250 kg

Motor

190 kW / 258 CV
Nivel V

Capacidad cuchara

0,55 - 2,15 m³



Vivir el progreso

R 936 Compact

Puesta a punto

- Concepto de mantenimiento con componentes accesibles desde los bajos
- Acceso lateral a la superestructura y plataforma de mantenimiento ancha
- Indicación en la pantalla de los niveles de aceite del motor, aceite hidráulico, combustible y urea

Equipamiento

- Amplia selección de tipos y longitudes de equipamiento, incluida la pluma ajustable
- Larga vida útil de las piezas y mayor productividad gracias al sistema automático de engrase centralizado
- Dispositivo antirrotura de latiguillos en el cilindro de elevación y el cilindro de balancín (opcional)

Seguridad

- La visión panorámica perfecta combinada con las cámaras para vigilar la parte trasera y lateral aumentan la seguridad
- Consola plegable hacia arriba para un acceso a la cabina muy fácil y seguro
- Estructura ROPS certificada de la cabina resistente en caso de vuelco
- Salida de emergencia por la ventana trasera en todas las variantes de configuración de la excavadora
- Ventanas derecha y frontal de cristal laminado tintado





Confort

- Puesto de trabajo climatizado y espacioso
- Asientos neumáticos con suspensión vertical y horizontal
- Pantalla táctil de 7" a color de alta resolución y fácil de manejar
- La ventana frontal se puede bajar completamente
- Nueva iluminación LED de serie

Motor

- Nuevo motor conforme al Nivel V de la normativa europea
- Automatismo de marcha en vacío y aumento del régimen de revoluciones

Chasis

- Selección de chasis con forma de X fiables y robustos, fáciles de amarrar gracias a las armellas integradas
- Mantenimiento sencillo
- Tren de rodaje sobre orugas sin mantenimiento y rodillos de rodadura con lubricación para toda la vida útil
- Caja de transporte adicional disponible opcionalmente
- Hoja niveladora opcional

Datos técnicos

Motor

Potencia según norma ISO 9249	190 kW (258 CV) a 1.800 r/min
Par	1.337 Nm a 1.350 r/min
Marca y modelo	Liebherr D944 A7-25
Tipo de motor	4 cilindros en línea
Diámetro	130 mm
Carrera	150 mm
Cilindrada	8,0 l
Modo de combustión	Diesel de 4 tiempos Common-Rail Turboalimentado con intercooler
Tratamiento de gases de escape	Nivel V DOC + SCR Filter Regeneración pasiva mediante gestión térmica
Sistema de refrigeración	Refrigeración por agua y radiador de aceite, refrigeración del aire de admisión y refrigeración del carburante
Filtro de aire	Filtro de aire seco con separador previo
Capacidad del depósito de combustible	450 l
Capacidad del depósito de DEF	46 l
Instalación eléctrica	
Tensión de servicio	24 V
Batería	2 x 180 Ah / 12 V
Alternador	Trifásico 28 V / 140 A
Sistema automático de ralentí	Controlado por sensores

Mando

Distribución de potencia	Mediante distribuidor con válvulas de seguridad integradas, accionamiento simultáneo e independiente del mecanismo de traslación, del mecanismo de giro y del equipo de trabajo
Accionamiento	
Equipo y mecanismo de giro	Control proporcional por joystick en cruz
Mecanismo de traslación	- Control proporcional por pedales o por joystick instable - Preselección de marchas
Funciones adicionales	Control proporcional por pedales o por mini-joystick

Sistema hidráulico

Circuito hidráulico	Regulación con bomba doble, sistema hidráulico Positiv Control para una alimentación independiente y adaptada a las necesidades concretas a través de las bombas hidráulicas; controlado por sensor Alta dinámica de sistema y estabilidad gracias a un sistema de control integrado
Bomba hidráulica	
Para equipo y traslación	Bomba doble Liebherr de caudal variable con plato inclinable
Caudal máx.	2 x 245 l/min.
Presión máx. de servicio	380 bar
Gestión de bombas	Gestión electrónica de las bombas a través del control de sistemas integrado (CAN-BUS) sincronizado con el bloque de control. Instalación abierta de rotación
Capacidad del depósito hidr.	290 l
Capacidad del sistema hidr.	máx. 520 l
Filtrado	1 filtro en el circuito de retorno con zona de microfiltración integrada (10 µm)
Sistema de refrigeración	Radiador compacto compuesto por una unidad de refrigeración para agua, aceite hidráulico, aceite de engranajes, combustible, aire de admisión y un ventilador de accionamiento hidrostático
Selector de modo	Adaptación de la potencia hidráulica y del motor a las condiciones de trabajo respectivas mediante un conmutador preseleccionador de modo, por ejemplo para un trabajo particularmente rentable y respetuoso con el medio ambiente o para una potencia de excavación máxima y trabajos pesados
Ajuste de las r/min y de la potencia	Adaptación progresiva de la potencia hidráulica y del motor mediante el número de revoluciones

Mecanismo de giro

Accionamiento	Motor hidráulico Liebherr con plato oscilante con válvula de frenado integrada y control de par
Transmisión	Reductor planetario compacto Liebherr
Corona de giro	Corona de giro Liebherr sellada sobre cojinetes de bolas provista de dientes interiores
Número de revoluciones superestructura	0 - 10,0 r/min continuo
Par de giro	106 kNm
Freno de bloqueo	Discos bañados en aceite (desplazamiento negativo)

Cabina

Cabina	Estructura de seguridad de la cabina de tipo ROPS (protección antivuelco según ISO 12117-2:2008) con ventana frontal de una pieza o con la parte inferior retráctil bajo el techo, faros de trabajo LED integrados en el techo, puerta con ventana corredera (apertura por ambos lados), numerosos compartimentos portaobjetos y espacio de almacenaje, suspensión con absorción de las vibraciones, cristales laterales y luna de techo de vidrio laminado, ventanas tintadas, parasoles independientes para la luna del techo y la ventana frontal, encendedor y toma de 24 V, toma de 12 V, portabotellas
Asiento del operador	Asiento Liebherr-Comfort con suspensión neumática y ajuste de peso; suspensión vertical y horizontal con consolas y joysticks incluidos. Asiento y reposabrazos regulables (ajustable en longitud, altura e inclinación); calefacción de asiento de serie
Consolas de brazo	Consolas oscilantes con asiento, consola abatible izquierda
Manejo e indicadores	Unidad de mando de gran tamaño y alta resolución, autoexplicativa, con función de pantalla táctil, apta para vídeo, amplias posibilidades de ajuste, control y vigilancia, como por ejemplo control del aire acondicionado, consumo de combustible, parámetros de la máquina y de los implementos
Climatización	Climatización automática, función de aire circulante, eliminación rápida del hielo y de la humedad con sólo pulsar un botón, válvulas de ventilación manejables mediante menú. Filtro de aire circulante y filtro de aire fresco fáciles de cambiar y accesibles desde el exterior. Grupo de calefacción-refrigeración, diseñado para temperaturas exteriores extremas; la regulación se realiza en función de la radiación solar, y de la temperatura interior y exterior El sistema de aire acondicionado contiene fluoruros gases de efecto invernadero
Refrigerante	R134a
Potencial de calentamiento atmosférico	1.430
Cantidad a una temperatura de 25 °C*	1.340 g
Equivalente en CO ₂	1,92 t
Emisión de vibraciones**	
Vibraciones en manos y brazos	< 2,5 m/s ² , según ISO 5349-1:2001
Cuerpo entero	< 0,5 m/s ²
Incertidumbre de medición	Según norma EN 12096:1997
Emisión acústica	
ISO 6396	71 dB(A) = L _{DA} (en la cabina)
2000/14/CE	105 dB(A) = L _{WA} (exterior)

Chasis

Variantes	
NLC	Ancho de vía 2.390 mm
SLC	Ancho de vía 2.590 mm
LC	Ancho de vía 2.740 mm
Accionamiento	Motor hidráulico Liebherr con plato oscilante con válvulas de freno a ambos lados
Transmisión	Reductor planetario compacto Liebherr
Velocidad máxima de traslación	2,6 km/h pos. estándar 4,2 km/h pos. rápida
Fuerza de tracción de cadena	325 kN
Tren de rodaje	D7, libre de mantenimiento
Rodillos de rodadura / Rodillos de soporte	9 / 2
Cadenas	Selladas y engrasadas
Tejas	De tres nervios
Freno de bloqueo	Discos bañados en aceite (desplazamiento negativo)
Válvulas de freno	Integradas en el motor hidráulico de traslación
Argollas de amarre	Integradas

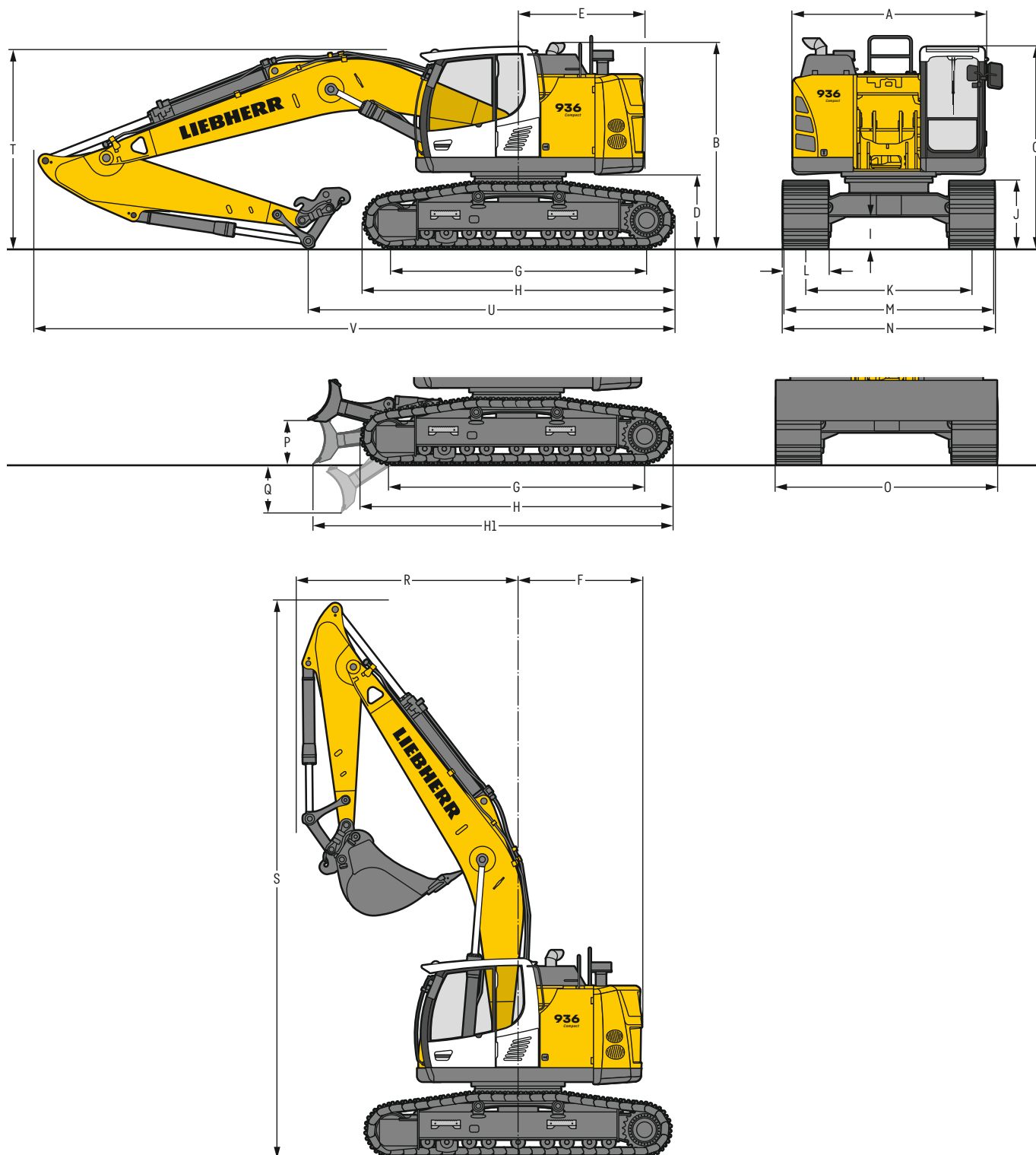
Equipo

Cilindros hidráulicos	Cilindros Liebherr con sistema especial de sellado y de guiado
Puntos de apoyo	Herméticos, de bajo mantenimiento
Engrase	Engrase centralizado Liebherr

* Válido para máquina estándar sin elevación de la cabina del operador y sin cabina regulable en altura

** Para la evaluación de riesgos de conformidad con la Directiva 2002/44/CE, véase la norma ISO/TR 25398:2006

Dimensiones



		NLC				SLC				LC			
		mm				mm				mm			
A	Anchura del chasis superior	3.000**				3.000**				3.000**			
B	Altura sobre el chasis superior	3.200				3.200				3.200			
C	Altura sobre la cabina	3.155				3.155				3.155			
D	Altura libre al suelo del contrapeso	1.160				1.160				1.160			
E	Longitud de la parte trasera	1.975				1.975				1.975			
F	Radio de giro de la parte trasera	1.975				1.975				1.975			
G	Distancia entre ejes	3.990				3.990				3.990			
H	Longitud del chasis	4.845				4.845				4.845			
H1	Longitud del chasis con hoja	-				-				-			
I	Altura libre al suelo del chasis	500				500				500			
J	Altura de la cadena	1.055				1.055				1.055			
K	Ancho de vía	2.390				2.390				2.740			
L	Anchura de tejas	600	700	800	900	600	700	800	900	600	700	800	900
M	Anchura sobre las cadenas	2.990	3.090	3.190	3.290	2.990	3.190	3.290	3.490	3.340	3.440	3.540	3.640
N	Anchura sobre el estribo de acceso	2.990	2.990	3.190*	3.190*	2.990	3.190	3.190	3.390*	3.340	3.340	3.540*	3.540*
O	Anchura de hoja					3.000							
P	Altura max. de hoja					705							
Q	Profundidad máx. de hoja					755							

* anchura con estribo de acceso desmontable

** sin bloqueo de puerta y distanciador

		Longitud del balancín m				Pluma monobloc 6,20 m con enganche rápido mm				Pluma de ajuste hidráulico 6,40 m con enganche rápido mm			
R	Radio de giro frontal	2,50				3.500				2.850			
		3,20				3.500				2.900			
		3,70				3.500				2.900			
S	Altura con la pluma recogida					8.800				9.400			
		2,50				2.950				2.950			
		3,20				3.100				3.050			
T	Altura de la pluma	3,70				3.150				3.200			
		2,50				6.300				6.600			
		3,20				5.700				6.050			
U	Longitud al suelo	3,70				5.300				5.650			
						10.000 / 10.800*				10.150 / 10.950*			
		Cuchara				1,45 m ⁵				1,45 m ⁵			

* con hoja

Medidas de transporte

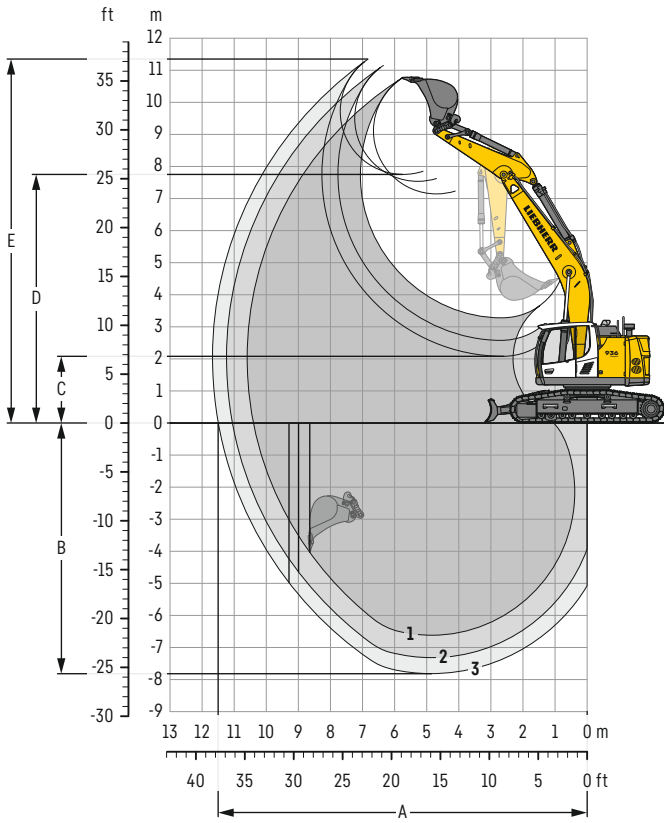
piezas desmontables retiradas

	Chasis	Pluma monobloc 6,20 m				Pluma de ajuste hidráulico 6,40 m			
		mm				mm			
Anchura de tejas		600	700	800	900	600	700	800	900
Anchura de transporte	NLC	3.000	3.090	3.190	3.290	3.000	3.090	3.190	3.290
	NLC con hoja	3.000	-	-	-	3.000	-	-	-
	SLC	3.190	3.290	3.390	3.490	3.190	3.290	3.390	3.490
	LC	3.340	3.440	3.540	3.640	3.340	3.440	3.540	3.640
	LC con hoja	3.340	-	-	-	3.340	-	-	-

	Chasis	Pluma monobloc 6,20 m					Pluma de ajuste hidráulico 6,40 m				
		NLC	NLC con hoja	SLC	LC	LC con hoja	NLC	NLC con hoja	SLC	LC	LC con hoja
Longitud de transporte	m	mm	mm	mm	mm	mm	mm	mm	mm	mm	mm
Altura de transporte		10.000	10.800	10.000	10.000	10.800	10.150	10.950	10.150	10.150	10.950
				3.200					3.200		

Equipo retro

con pluma monobloc de 6,20 m



Curvas de excavación

con enganche rápido		1	2	3
Longitud del balancín	m	2,50	3,20	3,70
A Alcance máximo a nivel del suelo	m	10,40	11,06	11,50
B Profundidad máxima de excavación	m	6,62	7,31	7,81
C Altura mínima de descarga	m	3,28	2,58	2,08
D Altura máxima de descarga	m	7,15	7,54	7,76
E Altura máxima de alcance	m	10,76	11,15	11,35

Fuerzas

sin enganche rápido		1	2	3
Fuerza de excavación (ISO 6015)	kN	168	142	128
Fuerza de arranque (ISO 6015)	kN	204	204	204
Fuerza de excavación (SAE J1179)	kN	160	136	123
Fuerza de arranque (SAE J1179)	kN	178	178	178

Peso operativo y presión sobre el suelo

El peso operativo incluye la máquina base con contrapeso de 8,0 t, la pluma monobloc de 6,20 m, el balancín de 3,20 m, enganche rápido SWA 66 y la cuchara retro de 1,45 m³ (1.130 kg) de capacidad.

Chasis		NLC			
Anchura de tejas	mm	600	700	800	900
Peso	kg	33.800	34.150	34.500	34.850
Presión sobre el suelo	kg/cm ²	0,66	0,57	0,50	0,45

Chasis		NLC con hoja			
Anchura de tejas	mm	600	700	800	900
Peso	kg	36.150	36.500	36.850	37.200
Presión sobre el suelo	kg/cm ²	0,70	0,61	0,54	0,48

Chasis		SLC			
Anchura de tejas	mm	600	700	800	900
Peso	kg	33.900	34.250	34.600	34.950
Presión sobre el suelo	kg/cm ²	0,66	0,57	0,50	0,45

Chasis		LC			
Anchura de tejas	mm	600	700	800	900
Peso	kg	34.000	34.350	34.700	35.050
Presión sobre el suelo	kg/cm ²	0,66	0,57	0,50	0,45

Chasis		LC con hoja			
Anchura de tejas	mm	600	700	800	900
Peso	kg	36.400	36.750	37.100	37.450
Presión sobre el suelo	kg/cm ²	0,70	0,61	0,54	0,48

Cucharas retro Estabilidad (calculado con un valor de seguridad del 75 % según ISO 10567*)

STD ¹⁾	Ancho de corte mm	Capacidad ISO 7451 m ³	Peso ³⁾ kg	Peso ⁴⁾ kg	Chasis NLC (con tejas 600 mm)			Chasis NLC con hoja (con tejas 600 mm)			Chasis SLC (con tejas 600 mm)			Chasis LC (con tejas 600 mm)			Chasis LC con hoja (con tejas 600 mm)		
					Longitud del balancín (m)			Longitud del balancín (m)			Longitud del balancín (m)			Longitud del balancín (m)			Longitud del balancín (m)		
					sin enganche rápido	3,20	3,70	sin enganche rápido	3,20	3,70	sin enganche rápido	3,20	3,70	sin enganche rápido	3,20	3,70	sin enganche rápido	3,20	3,70
STD ¹⁾	650	0,55	810	820	▲	▲	▲	▲	▲	▲	▲	▲	▲	▲	▲	▲	▲	▲	▲
	1.050	1,00	870	930	▲	▲	▲	▲	▲	▲	▲	▲	▲	▲	▲	▲	▲	▲	▲
	1.250	1,25	1.000	1.050	▲	▲	■	▲	▲	▲	▲	▲	▲	▲	▲	▲	▲	▲	▲
	1.400	1,45	1.070	1.130	▲	■	▲	▲	▲	▲	▲	▲	▲	▲	▲	▲	▲	▲	▲
	1.550	1,60	1.110	1.170	■	▲	▲	■	▲	▲	▲	■	▲	▲	▲	▲	▲	▲	▲
	1.650	1,75	1.160	1.220	▲	▲	▲	■	▲	▲	▲	■	▲	▲	▲	▲	▲	▲	▲
	1.550	1,85	1.170	1.230	▲	▲	▲	■	▲	▲	▲	▲	▲	▲	▲	▲	▲	▲	▲
	1.650	2,00	1.210	1.270	■	▲	-	▲	▲	▲	■	▲	▲	▲	▲	▲	▲	▲	▲
	1.750	2,15	1.260	1.320	▲	-	-	▲	▲	▲	■	▲	▲	▲	▲	▲	▲	▲	▲
	1.750	2,15	1.260	1.320	▲	-	-	▲	▲	▲	■	▲	▲	▲	▲	▲	▲	▲	▲
HD ²⁾	650	0,55	940	960	▲	▲	▲	▲	▲	▲	▲	▲	▲	▲	▲	▲	▲	▲	▲
	1.050	1,00	1.000	1.050	▲	▲	▲	▲	▲	▲	▲	▲	▲	▲	▲	▲	▲	▲	▲
	1.250	1,25	1.140	1.200	▲	▲	■	▲	▲	▲	▲	▲	▲	▲	▲	▲	▲	▲	▲
	1.400	1,45	1.230	1.290	▲	▲	■	▲	▲	▲	▲	▲	▲	▲	▲	▲	▲	▲	▲
	1.550	1,60	1.290	1.350	■	■	▲	▲	▲	▲	■	■	▲	▲	▲	▲	▲	▲	▲
	1.650	1,75	1.350	1.410	▲	▲	▲	■	▲	▲	■	■	▲	▲	▲	▲	▲	▲	▲
	1.550	1,85	1.340	1.400	■	▲	-	▲	▲	▲	■	■	▲	▲	▲	▲	▲	▲	▲
	1.650	2,00	1.400	1.460	▲	▲	-	▲	▲	▲	■	■	▲	▲	▲	▲	▲	▲	▲
	1.750	2,15	1.450	1.510	▲	-	-	▲	▲	▲	■	■	▲	▲	▲	▲	▲	▲	▲
	1.750	2,15	1.450	1.510	▲	-	-	▲	▲	▲	■	■	▲	▲	▲	▲	▲	▲	▲

* Los valores de carga indicados de alcance máximo con un giro de 360° sobre terreno firme son conformes con la normativa ISO 10567

¹⁾ Cuchara estándar con dientes Z 50

²⁾ Cuchara HD con dientes Z 50

³⁾ Cuchara para el montaje directo

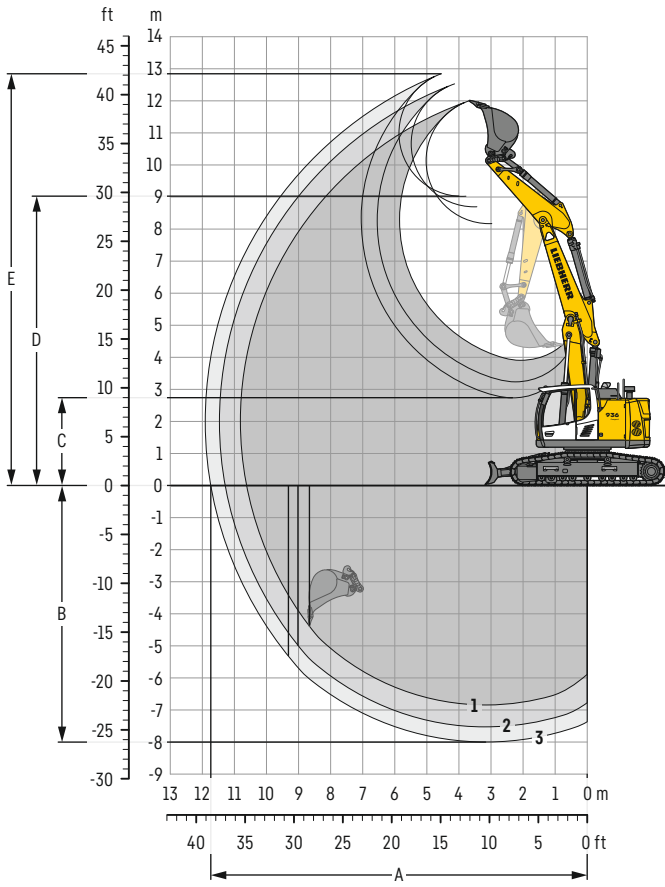
⁴⁾ Cuchara para el montaje en un enganche rápido

Otras cucharas retro disponibles bajo petición

Peso máximo autorizado del material ▲ = ≤ 2,0 t/m³, ■ = ≤ 1,8 t/m³, ▲ = ≤ 1,65 t/m³, ■ = ≤ 1,5 t/m³, ▲ = ≤ 1,2 t/m³, - = no autorizado

Equipo retro

con pluma de ajuste hidráulico de 6,40 m



Curvas de excavación

con enganche rápido		1	2	3
Longitud del balancín	m	2,50	3,20	3,70
A Alcance máximo a nivel del suelo	m	10,62	11,29	11,74
B Profundidad máxima de excavación	m	6,84	7,52	8,00
C Altura mínima de descarga	m	3,91	3,23	2,74
D Altura máxima de descarga	m	8,17	8,70	9,02
E Altura máxima de alcance	m	12,00	12,53	12,84

Fuerzas

sin enganche rápido		1	2	3
Fuerza de excavación (ISO 6015)	kN	168	142	128
Fuerza de arranque (ISO 6015)	kN	204	204	204
Fuerza de excavación (SAE J1179)	kN	160	136	123
Fuerza de arranque (SAE J1179)	kN	178	178	178

Peso operativo y presión sobre el suelo

El peso operativo incluye la máquina base con contrapeso de 8,0 t, la pluma de ajuste hidráulico de 6,40 m, el balancín de 3,20 m, enganche rápido SWA 66 y la cuchara retro de 1,45 m³ (1.130 kg) de capacidad.

Chasis		NLC			
Anchura de tejas	mm	600	700	800	900
Peso	kg	34.600	34.950	35.300	35.650
Presión sobre el suelo	kg/cm ²	0,67	0,58	0,52	0,46

Chasis		NLC con hoja			
Anchura de tejas	mm	600	700	800	900
Peso	kg	36.950	37.300	37.650	38.000
Presión sobre el suelo	kg/cm ²	0,72	0,62	0,55	0,49

Chasis		SLC			
Anchura de tejas	mm	600	700	800	900
Peso	kg	34.700	35.050	35.400	35.750
Presión sobre el suelo	kg/cm ²	0,67	0,58	0,52	0,46

Chasis		LC			
Anchura de tejas	mm	600	700	800	900
Peso	kg	34.800	35.150	35.500	35.850
Presión sobre el suelo	kg/cm ²	0,67	0,58	0,52	0,46

Chasis		LC con hoja			
Anchura de tejas	mm	600	700	800	900
Peso	kg	37.200	37.550	37.900	38.250
Presión sobre el suelo	kg/cm ²	0,72	0,62	0,55	0,49

Cucharas retro Estabilidad (calculado con un valor de seguridad del 75 % según ISO 10567*)

STD ¹⁾	Ancho de corte mm	Capacidad ISO 7451 m ³	Peso ³⁾ kg	Peso ⁴⁾ kg	Chasis NLC (con tejas 600 mm)			Chasis NLC con hoja (con tejas 600 mm)			Chasis SLC (con tejas 600 mm)			Chasis LC (con tejas 600 mm)			Chasis LC con hoja (con tejas 600 mm)											
					Longitud del balancín (m)			Longitud del balancín (m)			Longitud del balancín (m)			Longitud del balancín (m)			Longitud del balancín (m)											
					sin enganche rápido	con enganche rápido		sin enganche rápido	con enganche rápido		sin enganche rápido	con enganche rápido		sin enganche rápido	con enganche rápido		sin enganche rápido	con enganche rápido		sin enganche rápido	con enganche rápido							
					2,50	3,20	3,70	2,50	3,20	3,70	2,50	3,20	3,70	2,50	3,20	3,70	2,50	3,20	3,70	2,50	3,20	3,70						
	650	0,55	810	820	▲	▲	▲	▲	▲	▲	▲	▲	▲	▲	▲	▲	▲	▲	▲	▲	▲	▲	▲	▲	▲	▲	▲	▲
	1.050	1,00	870	930	▲	▲	▲	▲	▲	▲	▲	▲	▲	▲	▲	▲	▲	▲	▲	▲	▲	▲	▲	▲	▲	▲	▲	▲
	1.250	1,25	1.000	1.050	▲	■	▲	▲	▲	■	▲	▲	▲	▲	▲	■	▲	▲	▲	▲	▲	▲	▲	▲	▲	▲	▲	▲
	1.400	1,45	1.070	1.130	■	▲	▲	■	▲	▲	▲	■	▲	▲	▲	■	▲	▲	■	▲	▲	▲	▲	▲	▲	▲	▲	■
	1.550	1,60	1.110	1.170	▲	■	▲	■	▲	▲	■	■	▲	▲	▲	▲	▲	■	▲	▲	▲	▲	▲	▲	■	▲	▲	■
	1.650	1,75	1.160	1.220	■	▲	▲	▲	▲	▲	■	▲	▲	■	▲	▲	▲	▲	▲	▲	■	▲	▲	▲	▲	▲	▲	■
	1.550	1,85	1.170	1.230	■	▲	-	▲	▲	▲	■	▲	-	■	▲	-	■	▲	▲	▲	■	▲	▲	▲	▲	▲	▲	■
	1.650	2,00	1.210	1.270	▲	-	-	▲	-	-	■	▲	-	▲	▲	-	▲	▲	▲	■	▲	▲	■	■	▲	■	■	▲
	1.750	2,15	1.260	1.320	▲	-	-	▲	-	-	▲	▲	-	▲	▲	-	■	▲	▲	■	■	▲	▲	▲	▲	▲	▲	▲
	650	0,55	940	960	▲	▲	▲	▲	▲	▲	▲	▲	▲	▲	▲	▲	▲	▲	▲	▲	▲	▲	▲	▲	▲	▲	▲	▲
	1.050	1,00	1.000	1.050	▲	▲	▲	▲	▲	▲	▲	▲	▲	▲	▲	▲	▲	▲	▲	▲	▲	▲	▲	▲	▲	▲	▲	▲
	1.250	1,25	1.140	1.200	▲	■	▲	▲	▲	■	▲	▲	▲	▲	▲	▲	▲	▲	■	▲	▲	▲	▲	▲	▲	▲	▲	▲
	1.400	1,45	1.230	1.290	■	▲	▲	▲	▲	▲	■	■	▲	▲	■	▲	▲	■	▲	▲	▲	▲	▲	▲	■	▲	▲	■
	1.550	1,60	1.290	1.350	▲	▲	▲	■	▲	▲	▲	▲	▲	■	▲	▲	▲	▲	▲	▲	▲	■	▲	▲	▲	▲	▲	▲
	1.650	1,75	1.350	1.410	■	▲	-	▲	▲	▲	■	▲	-	▲	▲	▲	■	▲	▲	▲	■	▲	▲	▲	■	▲	▲	■
	1.550	1,85	1.340	1.400	▲	▲	-	▲	▲	▲	■	▲	-	▲	▲	▲	■	▲	▲	▲	▲	▲	▲	▲	■	▲	▲	▲
	1.650	2,00	1.400	1.460	▲	-	-	▲	-	-	▲	▲	-	▲	-	-	▲	▲	▲	■	■	▲	■	■	▲	▲	▲	▲
	1.750	2,15	1.450	1.510	▲	-	-	▲	-	-	▲	▲	-	▲	-	-	■	▲	-	▲	▲	▲	▲	▲	▲	■	▲	▲

* Los valores de carga indicados de alcance máximo con un giro de 360° sobre terreno firme son conformes con la normativa ISO 10567

¹⁾ Cuchara estándar con dientes Z 50

²⁾ Cuchara HD con dientes Z 50

³⁾ Cuchara para el montaje directo

⁴⁾ Cuchara para el montaje en un enganche rápido

Otras cucharas retro disponibles bajo petición

Peso máximo autorizado del material ▲ = ≤ 2,0 t/m³, ■ = ≤ 1,8 t/m³, ▲ = ≤ 1,65 t/m³, ■ = ≤ 1,5 t/m³, ▲ = ≤ 1,2 t/m³, - = no autorizado

Capacidades de carga

con pluma monobloc de 6,20 m, contrapeso de 8,0 t y tejas de 600 mm

Balancín 2,50 m

Chasis	m	3,0 m		4,5 m		6,0 m		7,5 m		9,0 m		m
NLC	9,0									9,6*	9,6*	4,9
	7,5									6,0	8,4*	6,6
	6,0									4,7	8,0	7,6
	4,5			10,9	11,7*					4,0	7,0	8,3
	3,0			9,1	16,2*	6,9	9,9*		4,8	3,7	6,5	8,6
	1,5			8,5	13,0*	6,6	10,8*		4,5	3,6	6,3	8,6
0			8,4	16,4*	5,8	10,8		4,3	3,6	6,5	8,4	
-1,5	10,9*	10,9*	8,4	14,7*	5,6	10,5		4,2	4,0	7,1	7,9	
-3,0	13,8*	13,8*	8,6	12,0*	5,7	9,5*		4,2	4,8	7,6*	7,0	
-4,5			7,5*	7,5*					5,8*	5,8*	5,5	
NLC levantada	9,0					7,5	9,6*			9,6*	9,6*	4,9
	7,5									6,4	8,4*	6,6
	6,0									5,0	8,1*	7,6
	4,5			11,6	11,7*	7,4	9,9*		5,2	4,3	7,0	8,3
	3,0			9,8	16,2*	6,6	11,2		4,8	4,0	6,5	8,6
	1,5			9,2	13,0*	6,3	10,8		4,7	3,9	6,4	8,6
0			9,1	16,4*	6,1	10,6		4,6	4,0	6,6	8,4	
-1,5	10,9*	10,9*	9,1	14,7*	6,1	10,6		4,6	4,3	7,2	7,9	
-3,0	13,8*	13,8*	9,3	12,0*	6,2	9,5*			5,2	7,6*	7,0	
-4,5			7,5*	7,5*					5,8*	5,8*	5,5	
NLC apoyada	9,0					7,9	9,6*			9,6*	9,6*	4,9
	7,5									6,7	8,4*	6,6
	6,0									5,2	8,1*	7,6
	4,5			11,7*	11,7*	7,7	9,9*		5,4	4,5	8,1*	8,3
	3,0			10,3	16,2*	7,0	11,8*		5,1	4,2	8,4*	8,6
	1,5			9,7	13,0*	6,6	12,5*		4,9	4,1	8,5*	8,6
0			9,6	16,4*	6,4	12,4*		4,8	4,2	8,4*	8,4	
-1,5	10,9*	10,9*	9,6	14,7*	6,4	11,5*		4,8	4,5	8,2*	7,9	
-3,0	13,8*	13,8*	9,8	12,0*	6,5	9,5*		4,8	5,4	7,6*	7,0	
-4,5			7,5*	7,5*					5,8*	5,8*	5,5	
SLC	9,0					7,7	9,6*			9,6*	9,6*	4,9
	7,5									6,6	8,4*	6,6
	6,0									5,1	8,1	7,6
	4,5			11,7*	11,7*	7,6	9,9*		5,3	4,4	7,0	8,3
	3,0			10,1	16,2*	6,8	11,2		4,9	4,1	6,5	8,6
	1,5			9,6	13,0*	6,5	10,8		4,8	3,9	6,3	8,6
0			9,4	16,4*	6,3	10,6		4,7	4,0	6,5	8,4	
-1,5	10,9*	10,9*	9,5	14,7*	6,2	10,5		4,7	4,4	7,2	7,9	
-3,0	13,8*	13,8*	9,7	12,0*	6,4	9,5*			5,3	7,6*	7,0	
-4,5			7,5*	7,5*					5,8*	5,8*	5,5	
LC	9,0					8,3	9,6*			9,6*	9,6*	4,9
	7,5									7,0	8,4*	6,6
	6,0									5,5	8,1	7,6
	4,5			11,7*	11,7*	8,1	9,9*		5,6	4,4	7,0	8,3
	3,0			12,0	13,9*	7,7	10,8*		5,5	4,4	6,5	8,6
	1,5			11,0	16,2*	7,3	11,2		5,3	4,2	6,4	8,6
0			10,4	13,0*	7,0	10,8		5,1	4,3	6,5	8,4	
-1,5	10,9*	10,9*	10,2	16,4*	6,8	10,6		5,0	4,7	7,2	7,9	
-3,0	13,8*	13,8*	10,3	14,7*	6,7	10,6		5,0	5,7	7,6*	7,0	
-4,5			10,5	12,0*	6,9	9,5*			5,8*	5,8*	5,5	
LC levantada	9,0					8,8	9,6*			9,6*	9,6*	4,9
	7,5									7,5	8,4*	6,6
	6,0									5,9	8,1*	7,6
	4,5			11,7*	11,7*	8,7	9,9*		6,1	5,1	7,0	8,3
	3,0			12,9	13,9*	8,3	10,8*		5,9	4,6	6,5	8,6
	1,5			11,9	16,2*	7,9	11,3		5,7	4,6	6,4	8,6
0			11,3	13,0*	7,5	10,9		5,6	4,7	6,6	8,4	
-1,5	10,9*	10,9*	11,1	16,4*	7,4	10,7		5,5	5,2	7,2	7,9	
-3,0	13,8*	13,8*	11,2	14,7*	7,3	10,6		5,5	6,1	7,6*	7,0	
-4,5			11,4	12,0*	7,4	9,5*			5,8*	5,8*	5,5	
LC apoyada	9,0					9,2	9,6*			9,6*	9,6*	4,9
	7,5									7,8	8,4*	6,6
	6,0									6,1	8,1*	7,6
	4,5			11,7*	11,7*	9,0	9,9*		6,3	5,3	8,1*	8,3
	3,0			13,5	13,9*	8,7	10,8*		6,2	4,9	8,4*	8,6
	1,5			12,4	16,2*	8,2	11,8*		6,0	4,8	8,5*	8,6
0			11,8	13,0*	7,9	12,5*		5,8	4,9	8,4*	8,4	
-1,5	10,9*	10,9*	11,7	14,7*	7,6	11,5*		5,7	5,4	8,2*	7,9	
-3,0	13,8*	13,8*	11,9	12,0*	7,8	9,5*			6,4	7,6*	7,0	
-4,5			7,5*	7,5*					5,8*	5,8*	5,5	

Balancín 3,20 m

Chasis	m	3,0 m		4,5 m		6,0 m		7,5 m		9,0 m		m		
NLC	9,0											7,0*	7,0*	6,0
	7,5											5,0	6,5*	7,4
	6,0											4,0	6,1*	8,4
	4,5	18,2*	18,2*			7,2	8,6*		4,9	8,2*		3,5	6,1*	8,9
	3,0			10,4	12,4*	6,7	10,0*		4,5	7,9		3,2	5,7	9,2
	1,5			9,4	15,0*	6,2	11,1*		4,5	7,9		3,1	5,6	9,3
0			8,6	16,7*	5,8	10,8		4,3	7,7	3,4	6,0	3,2	5,7	9,0
-1,5	10,4*	10,4*			8,3	16,8*		5,5	10,5		3,2	5,8	3,4	6,2
-3,0	16,4	17,1*			8,2	15,6*		5,4	10,4		4,0	7,4	4,0	7,2
-4,5	11,9*	11,9*			8,6	9,9*		5,7	7,4*		4,1	7,5	5,2	6,4*
NLC levantada	9,0											7,0*	7,0*	6,0
	7,5											5,3	6,3*	7,4
	6,0											4,3	6,1*	8,4
	4,5	18,2*	18,2*			7,7	9,0*		5,2	8,2*		3,8	6,1*	8,9
	3,0			11,1	12,4*	7,1	10,0*		4,8	8,0		3,5	5,8	9,2
	1,5			10,1	15,0*	6,7	11,1*		4,8	8,0		3,4	5,7	9,3
0			9,3	16,7*	6,3	10,9		4,6	7,7	3,7	6,0	3,5	5,8	9,0
-1,5	10,4*	10,4*			9,0	16,8*		6,0	10,6		3,5	5,8	3,7	6,2
-3,0	17,1*	17,1*			8,9	15,6*		5,9	10,4		4,4	7,5	4,3	7,7
-4,5	11,9*	11,9*			9,0	13,5*		6,0	10,4*		4,5	7,6	4,3	7,3
NLC apoyada	9,0											7,0*	7,0*	6,0
	7,5											5,6	6,3*	7,4
	6,0											4,5	6,1*	8,4
	4,5	18,2*	18,2*			8,0	8,6*		5,5	8,2*		4,0	6,1*	8,9
	3,0			11,6	12,4*	7,5	10,0*		5,1	9,2*		3,7	6,3*	9,2
	1,5			10,6	15,0*	7,0	11,1*		4,9	9,6*		3,6	6,8*	9,3
0			9,8	16,7*	6,6	12,1*		4,7	9,7*	3,8	7,8*	3,7	7,5*	9,0
-1,5	10,4*	10,4*			9,5	16,8*		6,2	12,4*		3,7	7,8*	3,9	7,6*
-3,0	17,1*	17,1*			9,4	15,6*		6,2	11,9*		4,6	9,2*	4,5	7,3*
-4,5	11,9*	11,9*			9,8	9,9*		6,3	10,4*		4,7	7,8*	5,9	6,4*
SLC	9,0											7,0*	7,0*	6,0
	7,5											5,5	6,3*	7,4
	6,0											4,4	6,1*	8,4
	4,5	18,2*	18,2*			7,7	9,0*		5,2	8,2*		3,9	6,1*	8,9
	3,0			11,5	12,4*	7,3	10,0*		4,9	7,9		3,6	5,8	9,2
	1,5			10,4	15,0*	6,9	11,1*		4,7	7,7	3,7	6,0	3,5	5,6
0			9,6	16,7*	6,5	10,8		4,7	7,7		3,6	5,9	3,5	5,8
-1,5	10,4*	10,4*			9,3	16,8*		6,2	10,5		3,6	5,8	3,5	5,8
-3,0	17,1*	17,1*			9,2	15,6*		6,1	10,4		4,5</			

Balancín 3,70 m

Chasis	3,0 m		4,5 m		6,0 m		7,5 m		9,0 m		m
9,0									5,8*	5,8*	6,6
7,5									4,5	5,3*	8,0
6,0									3,7	5,1*	8,8
4,5			10,0*	10,0*	7,1	7,7*	4,9	7,5*	3,2	5,2*	9,4
3,0			9,6	14,1*	6,3	10,6*	4,5	8,0	3,4	6,0	9,7
1,5			8,7	16,2*	5,8	10,8	4,3	7,7	3,2	5,8	9,7
0	6,1*	6,1*	8,3	16,8*	5,5	10,5	4,1	7,5	3,1	5,7	9,5
-1,5	10,1*	10,1*	8,1	16,1*	5,4	10,3	4,0	7,4	3,1	5,7	9,0
-3,0	15,4*	15,4*	8,2	14,3*	5,4	10,3	4,0	7,4	3,5	6,5	8,3
-4,5	14,5*	14,5*	8,4	11,3*	5,5	8,6*			4,5	6,5*	7,1
9,0									5,8*	5,8*	6,6
7,5									4,8	5,3*	8,0
6,0					7,6	7,7*	5,3	7,5*	4,0	5,1*	8,8
4,5			10,0*	10,0*	7,3	9,4*	5,1	8,2*	3,5	5,2*	9,4
3,0			10,3	14,1*	6,8	10,6*	4,9	8,0	3,7	6,0	9,7
1,5			9,4	16,2*	6,3	10,9	4,6	7,7	3,5	5,9	9,7
0	6,1*	6,1*	9,0	16,8*	6,0	10,6	4,4	7,5	3,4	5,8	9,5
-1,5	10,1*	10,1*	8,8	16,1*	5,9	10,4	4,3	7,4	3,4	5,7	9,0
-3,0	15,4*	15,4*	8,9	14,3*	5,9	10,4	4,4	7,4	3,9	6,5	8,3
-4,5	14,5*	14,5*	9,1	11,3*	6,0	8,6*			4,8	6,5*	7,1
9,0									5,8*	5,8*	6,6
7,5									5,0	5,3*	8,0
6,0					7,7*	7,7*	5,5	7,5*	4,2	5,1*	8,8
4,5			10,0*	10,0*	7,6	9,4*	5,3	8,2*	3,7	5,2*	9,4
3,0			10,9	14,1*	7,1	10,6*	5,1	8,8*	3,8	7,7*	9,7
1,5			10,0	16,2*	6,7	11,7*	4,9	9,4*	3,7	7,9*	9,7
0	6,1*	6,1*	9,5	16,8*	6,3	12,3*	4,7	9,6*	3,6	7,8*	9,5
-1,5	10,1*	10,1*	9,3	16,1*	6,2	12,0*	4,6	9,4*	3,6	7,3*	9,0
-3,0	15,4*	15,4*	9,4	14,3*	6,2	10,9*	4,6	8,4*	4,1	7,1*	8,3
-4,5	14,5*	14,5*	9,6	11,3*	6,3	8,6*			5,1	6,5*	7,1
9,0									5,8*	5,8*	6,6
7,5									4,9	5,3*	8,0
6,0					7,7*	7,7*	5,4	7,5*	4,0	5,1*	8,8
4,5			10,0*	10,0*	7,4	9,4*	5,2	8,2*	3,6	5,2*	9,4
3,0			10,7	14,1*	7,0	10,6*	5,0	8,0	3,7	6,0	9,7
1,5			9,8	16,2*	6,5	10,9	4,7	7,7	3,6	5,9	9,7
0	6,1*	6,1*	9,3	16,8*	6,2	10,5	4,5	7,5	3,5	5,7	9,5
-1,5	10,1*	10,1*	9,1	16,1*	6,0	10,3	4,4	7,4	3,5	5,7	9,0
-3,0	15,4*	15,4*	9,2	14,3*	6,0	10,3	4,4	7,4	3,9	6,5	8,3
-4,5	14,5*	14,5*	9,4	11,3*	6,2	8,6*			5,0	6,5*	7,1
9,0									5,8*	5,8*	6,6
7,5									5,2	5,3*	8,0
6,0					7,7*	7,7*	5,8	7,5*	4,3	5,1*	8,8
4,5			10,0*	10,0*	8,0	9,4*	5,6	8,2*	4,1	6,1	9,4
3,0			11,6	14,1*	7,5	10,6*	5,3	8,0	4,0	6,0	9,7
1,5			10,6	16,2*	7,0	10,9	5,1	7,7	3,9	5,9	9,7
0	6,1*	6,1*	10,1	16,8*	6,7	10,5	4,9	7,5	3,8	5,8	9,5
-1,5	10,1*	10,1*	10,0	16,1*	6,5	10,4	4,8	7,4	3,8	5,7	9,0
-3,0	15,4*	15,4*	10,0	14,3*	6,5	10,4	4,8	7,4	4,2	6,5	8,3
-4,5	14,5*	14,5*	10,3	11,3*	6,7	8,6*			5,3	6,5*	7,1
9,0									5,8*	5,8*	6,6
7,5									5,3*	5,3*	8,0
6,0					7,7*	7,7*	6,2	7,5*	4,7	5,1*	8,8
4,5			10,0*	10,0*	8,5	9,4*	6,0	8,2*	4,5	6,2	9,4
3,0			12,5	14,1*	8,1	10,6*	5,8	8,0	4,4	6,0	9,7
1,5			11,5	16,2*	7,6	10,9	5,5	7,8	4,2	5,9	9,7
0	6,1*	6,1*	11,0	16,8*	7,3	10,6	5,3	7,6	4,1	5,8	9,5
-1,5	10,1*	10,1*	10,8	16,1*	7,1	10,4	5,2	7,4	4,1	5,8	9,0
-3,0	15,4*	15,4*	10,9	14,3*	7,1	10,4	5,2	7,5	4,6	6,5	8,3
-4,5	14,5*	14,5*	11,2	11,3*	7,3	8,6*			5,8	6,5*	7,1
9,0									5,8*	5,8*	6,6
7,5									5,3*	5,3*	8,0
6,0					7,7*	7,7*	6,4	7,5*	4,9	5,1*	8,8
4,5			10,0*	10,0*	8,9	9,4*	6,3	8,2*	4,7	6,6*	9,4
3,0			13,0	14,1*	8,4	10,6*	6,0	8,8*	4,5	7,7*	9,7
1,5			12,1	16,2*	7,9	11,7*	5,7	9,4*	4,4	7,9*	9,7
0	6,1*	6,1*	11,5	16,8*	7,6	12,3*	5,6	9,6*	4,3	7,8*	9,5
-1,5	10,1*	10,1*	11,4	16,1*	7,4	12,0*	5,5	9,4*	4,3	7,3*	9,0
-3,0	15,4*	15,4*	11,4	14,3*	7,4	10,9*	5,5	8,4*	4,8	7,1*	8,3
-4,5	14,5*	14,5*	11,3*	11,3*	7,6	8,6*			6,1	6,5*	7,1

Altura Giro de 360° En dirección longitudinal Alcance máx. * Limitado por la fuerza de elevación hidráulica

Los valores de carga están indicados en toneladas (t) del alcance del balancín (sin implementos), para un giro de 360°, sobre un terreno horizontal, uniforme y firme. Los otros valores están indicados para el conjunto inferior en posición longitudinal. Los valores son válidos para tejas con ancho de 600 mm. La capacidad de elevación cumple con la norma estándar ISO 10567 y corresponden al 75% de la carga estática de vuelco o al 87% de la capacidad de elevación hidráulica (identificada por *). La carga admisible aumenta en 410 kg; sin el cilindro del cuchar, la palanca y la biela. La capacidad de carga del equipo está limitada por la estabilidad, la capacidad de elevación de los dispositivos hidráulicos. Conforme a la norma europea EN 474-5, las excavadoras hidráulicas con un equipo elevador tienen que estar equipadas con dispositivos anticaída en los cilindros de elevación y en los cilindros del balancín, con un sistema de alarma de sobrecarga y un diagrama de carga.

Determinar la carga máxima de elevación en base a la tabla de valores de carga que se muestra en la cabina del conductor o a partir de la tabla de valores de carga que se detalla en el manual de instrucciones que se suministra con la máquina.

Capacidades de carga

con pluma de ajuste hidráulico de 6,40 m, contrapeso de 8,0 t y tejas de 600 mm

Balancín 2,50 m

Chasis	3,0 m		4,5 m		6,0 m		7,5 m		9,0 m		m		
10,5											8,6	9,6*	5,3
9,0											5,5	8,5*	6,9
7,5											4,3	7,6	7,9
6,0	12,8*	12,8*			7,3	11,0*		4,8	8,4		3,7	6,6	8,5
4,5	20,1*	21,4*	11,0	15,8*	7,2	11,7		4,8	8,4		3,4	6,2	8,8
3,0	18,0*	18,0*	10,3	16,9*	6,7	11,5		4,7	8,2		3,3	6,0	8,8
1,5	10,0*	10,0*	9,4	16,9*	6,3	11,4		4,5	8,0		3,4	6,2	8,6
0	16,5	17,1*	8,8	17,0*	6,0	11,0		4,3	7,7		3,7	6,1*	8,1
-1,5	16,5	25,2*	8,6	16,9*	5,8	10,8		4,1	7,6		4,4	4,5*	7,2
-3,0	16,7	22,4*	8,7	15,5*	5,7	10,2*					5,7*	5,7*	5,1
-4,5	15,1*	15,1*	8,4*	8,4*									
-6,0													

Balancín 3,20 m

Chasis	3,0 m		4,5 m		6,0 m		7,5 m		9,0 m		m		
10,5											9,0*	9,0*	4,0
9,0											6,5	7,0*	6,3
7,5											4,6	6,4*	7,7
6,0											3,7	6,1*	8,6
4,5	20,5	22,0*	11,0	14,7*	7,2	11,3*		5,0	8,4		3,3	5,9	9,2
3,0	19,6	21,1*	10,7	16,4*	6,9	11,4		4,8	8,3	3,4	6,0	3,0	5,5
1,5	17,0*	17,0*	9,6	16,7*	6,4	11,3		4,6	8,1	3,2	5,9	2,9	5,4
0	16,6	17,4*	8,9	16,7*	6,0	11,1		4,3	7,8	3,1	5,8	3,0	5,5
-1,5	16,3	22,2*	8,5	16,9*	5,7	10,7		4,1	7,5			3,2	5,9*
-3,0	16,3	24,2*	8,4	16,2*	5,6	10,6		4,0	7,3*			3,7	4,8*
-4,5	16,8	19,8*	8,6	12,7*	5,6	7,0*						4,0*	4,0*
-6,0													

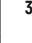
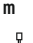
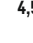
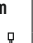
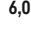

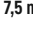

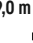

Altura Giro de 360° En dirección longitudinal Alcance máx. * Limitado por la fuerza de elevación hidráulica

Los valores de carga están indicados en toneladas (t) del alcance del balancín (sin implementos), para un giro de 360°, sobre un terreno horizontal, uniforme y firme. Los otros valores están indicados para el conjunto inferior en posición longitudinal. Los valores son válidos para tejas con ancho de 600 mm en posición óptima de los cilindros de ajuste. La capacidad de elevación cumple con la norma estándar ISO 10567 y corresponden al 75% de la carga estática de vuelco o al 87% de la capacidad de elevación hidráulica (identificada por *). La carga admisible aumenta en 410 kg, sin el cilindro del cuchar, la palanca y la biela. La capacidad de carga del equipo está limitada por la estabilidad, la capacidad de elevación de los dispositivos hidráulicos.

Conforme a la norma europea EN 474-5, las excavadoras hidráulicas con un equipo elevador tienen que estar equipadas con dispositivos anticaida en los cilindros de elevación y en los cilindros del balancín, con un sistema de alarma de sobrecarga y un diagrama de carga.

Determinar la carga máxima de elevación en base a la tabla de valores de carga que se muestra en la cabina del conductor o a partir de la tabla de valores de carga que se detalla en el manual de instrucciones que se suministra con la máquina.

Balancín 3,70 m

Chasis	3,0 m		4,5 m		6,0 m		7,5 m		9,0 m		m
											
10,5											5,0
9,0											7,0
7,5											8,3
6,0											9,1
4,5	12,7*	12,7*	7,0*	7,0*	7,2*	7,2*	5,1	6,9*	3,5	5,5*	9,6
3,0	19,7	21,5*	11,0*	11,0*	7,4	8,0*	5,2	7,7*	3,4	5,2*	9,9
1,5	18,5	22,1*	9,9	16,7*	6,5	11,2	4,6	8,2	3,3	5,9	9,9
0	16,8	18,3*	9,0	16,6*	6,0	11,1	4,3	7,9	3,1	5,8	9,7
-1,5	16,2	21,0*	8,5	16,7*	5,7	10,7	4,1	7,6	3,0	5,7	9,3
-3,0	16,2	25,1*	8,4	16,5*	5,5	10,6	3,9	7,4			8,5
-4,5	16,5	21,8*	8,5	14,6*	5,5	9,2*					7,4
-6,0	10,8*	10,8*									3,7
10,5			7,8*	7,8*							5,0
9,0					7,2*	7,2*					7,0
7,5					7,3*	7,3*					8,3
6,0					7,9	8,0*	5,5	7,7*	3,8	5,5*	9,1
4,5	12,7*	12,7*	11,0*	11,0*	7,7	10,0*	5,5	8,4	3,8	6,2	9,6
3,0	20,7	21,5*	11,3	15,8*	7,5	11,5	5,3	8,3	3,7	6,1	9,9
1,5	19,8	22,1*	10,6	16,7*	7,0	11,3	5,0	8,2	3,6	6,0	9,9
0	18,2	18,3*	9,7	16,6*	6,5	11,2	4,7	7,9	3,4	5,8	9,7
-1,5	17,6	21,0*	9,2	16,7*	6,2	10,8	4,5	7,6	3,3	5,7	9,3
-3,0	17,5	25,1*	9,1	16,5*	6,0	10,7	4,3	7,5			8,5
-4,5	17,8	21,8*	9,2	14,6*	5,9	9,2*					7,4
-6,0	10,8*	10,8*									3,7
10,5			7,8*	7,8*							5,0
9,0					7,2*	7,2*					7,0
7,5					7,3*	7,3*					8,3
6,0					8,0*	8,0*	5,7	7,7*	4,0	5,5*	9,1
4,5	12,7*	12,7*	11,0*	11,0*	8,1	10,0*	5,7	8,9*	4,0	7,2*	9,6
3,0	21,5*	21,5*	11,8	15,8*	7,8	11,7*	5,5	9,4*	3,9	7,9*	9,9
1,5	21,1	22,1*	11,1	16,7*	7,3	12,2*	5,2	9,6*	3,8	7,8*	9,9
0	18,3*	18,3*	10,3	16,6*	6,8	12,1*	4,9	9,5*	3,6	7,7*	9,7
-1,5	18,8	21,0*	9,8	16,7*	6,5	12,2*	4,7	9,6*	3,5	6,8*	9,3
-3,0	18,7	25,1*	9,6	16,5*	6,4	12,1*	4,5	8,5*			8,5
-4,5	19,1	21,8*	9,7	14,6*	6,3	9,2*					7,4
-6,0	10,8*	10,8*									3,7
10,5			7,8*	7,8*							5,0
9,0					7,2*	7,2*					7,0
7,5					7,3*	7,3*					8,3
6,0					8,0*	8,0*	5,7	7,7*	3,9	5,5*	9,1
4,5	12,7*	12,7*	11,0*	11,0*	7,9	10,0*	5,6	8,4	3,9	6,2	9,6
3,0	21,5*	21,5*	11,7	15,8*	7,7	11,4	5,4	8,3	3,8	6,1	9,9
1,5	21,1	22,1*	11,0	16,7*	7,2	11,2	5,1	8,2	3,7	6,0	9,9
0	18,3*	18,3*	10,1	16,6*	6,7	11,2	4,8	7,9	3,5	5,8	9,7
-1,5	18,8	21,0*	9,6	16,7*	6,3	10,8	4,6	7,6	3,4	5,7	9,3
-3,0	18,7	25,1*	9,4	16,5*	6,2	10,6	4,4	7,4			8,5
-4,5	19,0	21,8*	9,5	14,6*	6,1	9,2*					7,4
-6,0	10,8*	10,8*									3,7
10,5			7,8*	7,8*							5,0
9,0					7,2*	7,2*					7,0
7,5					7,3*	7,3*					8,3
6,0					8,0*	8,0*	6,0	7,7*	4,2	5,5*	9,1
4,5	12,7*	12,7*	11,0*	11,0*	8,4	10,0*	6,0	8,4	4,2	6,2	9,6
3,0	21,5*	21,5*	12,4	15,8*	8,2	11,5	5,8	8,3	4,1	6,1	9,9
1,5	22,1*	22,1*	11,9	16,7*	7,7	11,3	5,5	8,2	3,9	6,0	9,9
0	18,3*	18,3*	11,0	16,6*	7,2	11,2	5,2	7,9	3,8	5,8	9,7
-1,5	20,9	21,0*	10,5	16,7*	6,9	10,8	4,9	7,6	3,7	5,7	9,3
-3,0	20,8	25,1*	10,3	16,5*	6,7	10,7	4,8	7,5			8,5
-4,5	21,2	21,8*	10,4	14,6*	6,6	9,2*					7,4
-6,0	10,8*	10,8*									3,7
10,5			7,8*	7,8*							5,0
9,0					7,2*	7,2*					7,0
7,5					7,3*	7,3*					8,3
6,0					8,0*	8,0*	6,4	7,7*	4,5	5,5*	9,1
4,5	12,7*	12,7*	11,0*	11,0*	8,9	10,0*	6,4	8,5	4,5	6,2	9,6
3,0	21,5*	21,5*	13,1	15,8*	8,7	11,5	6,2	8,3	4,4	6,1	9,9
1,5	22,1*	22,1*	12,8	16,7*	8,3	11,3	5,9	8,2	4,3	6,0	9,9
0	18,3*	18,3*	11,8	16,6*	7,8	11,2	5,6	7,9	4,1	5,8	9,7
-1,5	21,0*	21,0*	11,3	16,7*	7,4	10,9	5,4	7,7	4,0	5,7	9,3
-3,0	22,6	25,1*	11,1	16,5*	7,3	10,7	5,2	7,5			8,5
-4,5	21,8*	21,8*	11,2	14,6*	7,2	9,2*					7,4
-6,0	10,8*	10,8*									3,7
10,5			7,8*	7,8*							5,0
9,0					7,2*	7,2*					7,0
7,5					7,3*	7,3*					8,3
6,0					8,0*	8,0*	6,6	7,7*	4,7	5,5*	9,1
4,5	12,7*	12,7*	11,0*	11,0*	9,2	10,0*	6,6	8,9*	4,7	7,2*	9,6
3,0	21,5*	21,5*	13,5	15,8*	9,0	11,7*	6,4	9,4*	4,6	7,9*	9,9
1,5	22,1*	22,1*	13,3	16,7*	8,6	12,2*	6,1	9,6*	4,5	7,8*	9,9
0	18,3*	18,3*	12,4	16,6*	8,1	12,1*	5,9	9,5*	4,3	7,7*	9,7
-1,5	21,0*	21,0*	11,9	16,7*	7,8	12,2*	5,6	9,6*	4,2	6,8*	9,3
-3,0	24,0	25,1*	11,7	16,5*	7,6	12,1*	5,4	8,5*			8,5
-4,5	21,8*	21,8*	11,8	14,6*	7,5	9,2*					7,4
-6,0	10,8*	10,8*									3,7

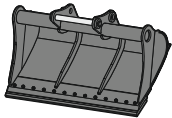
 Altura  Giro de 360°  En dirección longitudinal  Alcance máx. * Limitado por la fuerza de elevación hidráulica

Los valores de carga están indicados en toneladas (t) del alcance del balancín (sin implementos), para un giro de 360°, sobre un terreno horizontal, uniforme y firme. Los otros valores están indicados para el conjunto inferior en posición longitudinal. Los valores son válidos para tejas con ancho de 600 mm en posición óptima de los cilindros de ajuste. La capacidad de elevación cumple con la norma estándar ISO 10567 y corresponden al 75% de la carga estática de vuelco o al 87% de la capacidad de elevación hidráulica (identificada por *). La carga admisible aumenta en 410 kg, sin el cilindro del cuchar, la palanca y la biela. La capacidad de carga del equipo está limitada por la estabilidad, la capacidad de elevación de los dispositivos hidráulicos.

Conforme a la norma europea EN 474-5, las excavadoras hidráulicas con un equipo elevador tienen que estar equipadas con dispositivos anticarga en los cilindros de elevación y en los cilindros del balancín, con un sistema de alarma de sobrecarga y un diagrama de carga.

Determinar la carga máxima de elevación en base a la tabla de valores de carga que se muestra en la cabina del conductor o a partir de la tabla de valores de carga que se detalla en el manual de instrucciones que se suministra con la máquina.

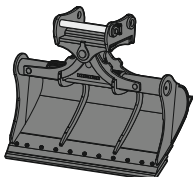
Herramientas de trabajo



Cuchara de limpieza rígida

GRL 05, para montaje en enganche rápido SWA 66

Ancho	mm	2.000	2.400	2.400
Capacidad	m ³	0,70	0,85	1,25
Peso	kg	546	635	685



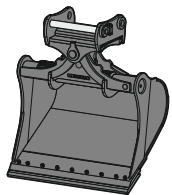
Cuchara de limpieza angulable

GRL 100, angulable en 2 x 50°, para montaje directo

Ancho	mm	2.000	2.000	2.200	2.400	2.400
Capacidad	m ³	1,20	1,45	1,65	0,85	1,45
Peso	kg	1.520	1.600	1.680	1.475	1.620

GRL 100, angulable en 2 x 50°, para montaje en enganche rápido SWA 66

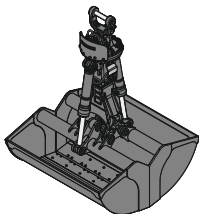
Ancho	mm	2.000	2.000	2.200	2.400	2.400
Capacidad	m ³	1,20	1,45	1,65	0,85	1,45
Peso	kg	1.520	1.600	1.680	1.475	1.620



Cuchara angulable

SL 100, angulable en 2 x 50°, para montaje en enganche rápido SWA 66

Ancho	mm	1.600	1.600	1.700	1.800
Capacidad	m ³	1,45	1,75	1,85	1,60
Peso	kg	1.520	1.635	1.695	1.620
Versión HD				X	



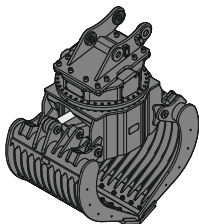
Pinza bivalva

GMZ 30, valvas para excavación, para montaje en enganche rápido SWA 48

Ancho	mm	600	800	1.000
Capacidad	m ³	0,38	0,52	0,65
Peso	kg	1.025	1.110	1.190

GMZ 80, valvas para excavación, para montaje en enganche rápido SWA 66

Ancho	mm	1.200	1.400
Capacidad	m ³	1,40	1,60
Peso	kg	2.376	2.486



Pinza clasificadora

		perforado			acostillado			cerrado			valvas de escollera
SG 30, para montaje directo											
Ancho	mm	1.000	1.200	1.400	1.000	1.200	1.400	1.000	1.200	1.400	1.020
Capacidad	m ³	0,85	1,00	1,15	0,75	0,90	1,05	0,85	1,00	1,15	0,85
Peso	kg	1.700	1.570	1.850	1.775	1.885	1.990	1.730	1.810	1.890	1.765
SG 30, para montaje en enganche rápido SWA 48											
Ancho	mm	1.000	1.200	1.400	1.000	1.200	1.400	1.000	1.200	1.400	1.020
Capacidad	m ³	0,85	1,00	1,15	0,75	0,90	1,05	0,85	1,00	1,15	0,85
Peso	kg	1.700	1.570	1.850	1.775	1.885	1.990	1.730	1.810	1.890	1.765
SG 40, para montaje en enganche rápido SWA 48 y SWA 66											
Ancho	mm	1.100	1.300		1.100	1.300					
Capacidad	m ³	1,30	1,60		1,10	1,40					
Peso	kg	2.230	2.800		2.320	2.900					

Equipamiento de serie

Chasis

Argollas de amarre
Rodillos de marcha y de apoyo sellados y con lubricación continua
Rueda cabilla de doble dentado

Estructura superior

Bloqueo automático freno de giro
Capó del motor con apertura de muelle a presión de gas
Depósito de agua para cristales
Filtro accesible desde el suelo
Indicador de nivel de aceite del reductor de giro, visible desde la cabina
Indicador de nivel de aceite hidráulico, visible desde el suelo
Indicador de nivel máximo del depósito de urea
Insonorización
Interruptor principal de batería, manual, con cierre
Pasamanos
Puertas de servicio con cierre
Radiador basculante
Rejilla protectora del ventilador
Revestimiento superficial antideslizante
Sistema de engrase centralizado automático
Tapón del depósito de combustible con cierre
Trampilla del depósito de urea con cierre

Sistema hidráulico

Acumulador de presión para la bajada controlada del equipo con el motor apagado
Barra magnética
Filtro con zona de microfiltración integrada
Racores de comprobación de presión para hidráulica
Sistema Positive Control de Liebherr con dos circuitos independientes

Motor

Automatismo de marcha en vacío / aumento del régimen de revoluciones, joystick controlado por sensor
Bomba de aspiración de combustible
Filtro de aire con extracción automática de polvo
Filtro fino de combustible
Power Pack EU Nivel V
Prefiltro de combustible y separador de agua
Refrigeración del aire de sobrealimentación
Regulación del n° de revoluciones, con ajuste continuo
Sistema de inyección Common-Rail
Sistema de tratamiento posterior de los gases de escape – DOC + SCR Filter
Turbocargador con geometría fija

Cabina

Alfombrilla de goma, fija y extraíble
Amortiguación de vibraciones viscoelástica
Cajón
Carcasa del filtro de aire de la cabina, accesible desde el suelo
Climatizador de tres zonas con manejo a través de la pantalla
Consola abatible izquierda
Cristal laminado de luna lateral derecha
Encendedor
Espacios de almacenaje
Estructura de seguridad de la cabina ROPS (ISO 12117-2)
Iluminación interior
Indicador de consumo de combustible en pantalla
Indicador de consumo de urea en pantalla
Indicador de nivel de aceite de motor en pantalla
Indicador de nivel de aceite hidráulico en pantalla
Indicador de nivel de combustible en pantalla
Indicador de nivel de urea en pantalla
Indicador mecánico de horas de funcionamiento, visible desde el suelo
LiDAT Plus (sistema de transmisión de datos Liebherr)*
Limpiaparabrisas delantero y lavaparabrisas
Lunas tintadas
Martillo para emergencias
Pantalla táctil multifunción en color de 7"
Percha
Persianas solares para cristales delanteros y de techo
Prioridad de movimiento del balancín, ajustable a través de la pantalla
Prioridad de movimiento entre el mecanismo de giro y la pluma, ajustable a través de pantalla
Protección de la luna frontal contra la lluvia
Redes guardaobjetos
Reposabrazos regulables en longitud, altura e inclinación
Retrovisor
Salida de emergencia luna trasera
Selector de modo de trabajo
Soportes de botellas
Supervisión del área trasera con cámara
Teclado en joystick configurable
Toma de enchufe en la cabina (12 V)
Toma de enchufe en la cabina (24 V)
Ventana de puerta corredera

Equipo

Puntos de apoyo de fundición de acero
Regeneración del cilindro de balancín
Regeneración de los cilindros de elevación
Seguro anti-rotura de latiguillos del cilindro del balancín
Seguro anti-rotura de latiguillos de los cilindros de elevación
Uniones abridadas SAE en líneas de alta presión

* opcionalmente prolongable después del primer año

Equipamiento estándar / opcional

Chasis

Acceso	●
Acceso ancho	+
Cadenas selladas y engrasadas	●
Cadenas selladas y engrasadas, reforzadas	+
Cajón chasis	+
Chasis LC	+
Chasis NLC	+
Chasis SLC	+
Cubierta y placa base para la sección central del chasis	●
Cubierta y placa base reforzada para la sección central del chasis	+
Cuchilla de nivelación y anclaje de 3.000 mm	+
Cuchilla de nivelación y anclaje de 3.350 mm	+
Guía de cadenas (1 unidad)	●
Guías de cadenas (3 unidades)	+
Guías de cadenas (4 unidades)	+
Pintura especial	+
Tejas de 3 nervios 600 mm	●
Tejas de 3 nervios 700 / 800 / 900 mm	+
Tejas de 3 nervios reforzada 600 / 700 / 800 mm	+

Estructura superior

Accionamiento de ventilador reversible	+
Bomba de repostaje combustible	+
Contrapeso estándar 8,0 t	●
Etiqueta de advertencia reflectante	+
Faro superestructura, delantero derecho, LED, 1 ud., con protector de faro	● 1)
Faro superestructura, delantero derecho, LED+, 1 ud., con protector de faro	+ 1)
Faro superestructura, delantero izquierdo, LED+, 1 ud., con protector de faro	+ 1)
Faro superestructura, lateral derecho, LED+, 1 ud.	+ 1)
Faros superestructura, atrás, LED+, 2 uds.	+ 1)
Iluminación acceso a superestructura	+ 1)
Iluminación zona repostaje	+ 1)
Juego de herramientas ampliado, incluida caja de herramientas	+
Juego de herramientas con bolsa de herramientas	●
Luces rotativas estructura superior, atrás, LED, 2 uds.	+
Pintura especial	+
Pre calentamiento de combustible	+
Prefiltro de aire con extracción de polvo ciclónico	+
Protección inferior para la superestructura	+
Sistema antirrobo para el combustible	+
Skyview 360°	+
Toma de enchufe en superestructura (24 V)	+

Sistema hidráulico

Aceite hidráulico Liebherr	●
Aceite hidráulico Liebherr, adaptado para condiciones climáticas extremas	+
Aceite hidráulico Liebherr, biodegradable	+
Corriente auxiliar para circuito de alta presión	+
Filtro bypass para aceite hidráulico	+
Totalizador de bomba para circuito de alta presión	+

Motor

Desconexión automática del motor post-ralentí	+
Iluminación del compartimento del motor	+ 1)
Retardador de desconexión de motor	+

Cabina

Accionamiento circuito alta presión conmutable mediante pedales AHS o minijoystick	+
Alarma acústica de marcha (desactivable)	+
Alarma de sobrecarga	+
Asiento del operador Comfort	●
Asiento del operador Premium	+
Barra de luces en cabina	+
Botiquín	+
Calefacción auxiliar programable	+
Cinturón de 2" con dispositivo de recogida	●
Cinturón de 3" con dispositivo de recogida, naranja	+
Cinturón de 4 puntos	+
Circuito de alta presión con Tool Control (20 ajustes de herramienta a través de la pantalla)	+
Circuito de media presión	+
Coming / Leaving Home	+ ¹⁾
Control conmutable de alta presión y cilindro de cazo	+
Cristal laminado con protección contra impactos luna de techo	+
Cristal laminado con protección contra impactos ventana frontal una pieza	+
Cristal laminado luna de techo	●
Cristal laminado ventana frontal retráctil de dos piezas	●
Extintor	+
Faros cabina, delantero, LED, 2 uds.	● ¹⁾
Faros cabina, delantero, LED+, 2 uds.	+ ¹⁾
Faros techo cabina, delantero, LED+, 2 uds.	+ ¹⁾
Filtro de retorno para martillo hidráulico	+
Iluminación para acceso a cabina	+ ¹⁾
Inmovilizador electrónico	+
Limitador de movimiento para balancín	+
Limitador de movimiento para pluma	+
Limpiaparabrisas en el techo	+
Limpiaparabrisas parte inferior	+
Lunas tintadas de oscuro	+
Luz rotativa cabina, LED, 1 ud.	+
Minijosticks proporcionales	+
Nevera portátil (12 V)	+
Parada de emergencia en cabina	+
Pintura especial	+
Preinstalación de radio	●
Preparación para rotor basculante	+
Preparación para sistema de control de máquinas	+
Radio Comfort	+
Regulador de luminosidad (faros LED+)	+ ¹⁾
Rejilla de protección frontal FGPS	+
Rejilla de protección frontal FGPS abatible	+
Rejilla de protección integral	+
Rejilla de protección plana superior FOPS	+
Rejilla de protección superior FOPS	+
Rejilla protectora zona inferior parabrisas	+
Reposamuñecas elevado para joysticks	+
Reposapiés	+
Sistema de aviso del cinturón	+
Techo de protección solar	+
Vigilancia derecha de los laterales con cámara	●
Visera parasol	+

Equipo

Balancín 2,50 m	+
Balancín 3,20 m	+
Balancín 3,70 m	+
Cables de la cuchara (cilindro de inclinación inactivo)	+
Contactos de señal para LIKUFIX	+
Eenganche rápido SWA 48 hidráulico	+
Eenganche rápido SWA 48 mecánico	+
Eenganche rápido SWA 66 hidráulico	+
Eenganche rápido SWA 66 mecánico	+
Faro balancín, inferior, LED+, 1 ud.	+ ¹⁾
Faro pluma, derecho, LED, 1 ud.	● ¹⁾
Faro pluma, derecho, LED+, 1 ud.	+ ¹⁾
Faro pluma, izquierdo, LED+, 1 ud.	+ ¹⁾
Latiguillo de aceite de fuga para el equipo de trabajo	+
LIKUFIX para enganche rápido SWA 48 hidráulico	+
LIKUFIX para enganche rápido SWA 66 hidráulico	+
Lubricación central ampliada para brida	+
Pintura especial	+
Pluma de ajuste hidráulico 6,40 m	+
Pluma monobloc 6,20 m	+
Protección del cordón inferior del balancín	+
Protección de los latiguillos de engrase en el balancín	+
Protección de vástago en el cilindro de cazo	+
Protección faro pluma, derecha	+
Protección faro pluma, derecha e izquierda	+
Seguro del cilindros de elevación	+
Tool Management	+
Tornillo de cáncamo en el balancín 16,0 t	+
Válvula de soporte de carga del cilindro de volteo	+

● = Estándar, + = Opción

¹⁾ Equipamiento no disponible de manera individual, únicamente en forma de paquetes predefinidos
Lista no exhaustiva; consúltenos para obtener información adicional.

Queda prohibido el montaje de equipos y componentes de otras marcas sin el expreso consentimiento de Liebherr.

El Grupo Liebherr



Global e independiente: más de 70 años de éxito

Liebherr fue fundada en 1949: con el desarrollo de la primera grúa torre móvil del mundo, Hans Liebherr sentó las bases de una próspera empresa familiar, que actualmente cuenta con más de 140 compañías repartidas por todos los continentes y casi 50.000 empleados. La matriz del Grupo es la sociedad Liebherr-International AG, con sede en Bulle (Suiza), cuyos propietarios son exclusivamente miembros de la familia Liebherr.

Liderazgo tecnológico y espíritu pionero

Liebherr se define a sí misma como una empresa pionera. Desde esta posición, la empresa contribuye a labrar la historia tecnológica en muchos sectores. Empleados de todo el mundo continúan destacando el valor que tuvo el fundador de la empresa al aventurarse por caminos hasta entonces desconocidos.

A todos les une la pasión por la tecnología y los productos innovadores, así como la determinación por ofrecer a sus clientes el mejor servicio posible.

Gama de productos altamente diversificada

Liebherr es uno de los líderes mundiales en la fabricación de maquinaria de construcción, aunque también pone a disposición de sus clientes productos y servicios de gran calidad en otros muchos sectores. La gama de productos abarca los sectores de movimiento de tierras, manipulación de materiales, maquinaria para cimentaciones especiales, minería, grúas móviles y sobre orugas, grúas torre, tecnología del hormigón, grúas marítimas, sistemas aeroespaciales y de transporte, tecnología de engranajes y sistemas de automatización, refrigeración y congelación, componentes y hoteles.

Soluciones a medida y máximo beneficio para el cliente

La gama de productos y servicios de Liebherr se caracteriza por una excelente precisión, facilidad de manejo y una larga vida útil. El dominio de tecnologías innovadoras permite a la empresa ofrecer a sus clientes soluciones a medida. Sin embargo, en Liebherr, el enfoque en el cliente no termina con el producto, sino que también incluye una gran cantidad de servicios que marcan la diferencia.

www.liebherr.com

Liebherr-France SAS

2 avenue Joseph Rey, B.P. 90287 • 68005 Colmar Cedex, France • Phone +33 389 213030
info.lfr@liebherr.com • www.liebherr.com • www.facebook.com/LiebherrConstruction