

A földmozgatás programja

www.liebherr.hu

LIEBHERR

Földmozgatás



Tartalomjegyzék

A Liebherr név nem csak termékeket és szolgáltatásokat jelent. A kifejezés ötletekre és innovációkra is vonatkozik. A földmunka területén a Liebherr hidraulikus kotrógépek, hidraulikus köteles kotrógépek, dózerek és lánctalpas homlokrakodógépek, gumikerekes homlokrakodógépek és csuklós dőmperek széles választékát fejleszti és gyártja. Mindezek a termékek a legmodernebb technológiával vannak felépítve, és világszerte sikerrel alkalmazzák őket. Tekintettel arra, hogy a Liebherr magas minőségi követelményeket támaszt a termékeivel szemben, fontos szerelvények származnak saját gyártásból. A dízelmotorok, hidraulikus rendszerek és sebességváltók termékcsoportokkal rendelkező összes meghajtási és vezérlési technológiát a Liebherr fejleszti és gyártja. Nagy intenzitással, folyamatosan bővül és fejlődik a termékek és szolgáltatások széles választéka, amely nemzetközileg is vezető helyre jogosult. Ügyfelek és üzleti partnerek számára a világ minden táján. Ha további információra van szüksége a termékekről vagy ezek elérhetőségéről az országában, kérjük, lépjen kapcsolatba a Liebherr illetékes vállalataival, értékesítési partnereinkkel, vagy látogasson el a www.liebherr.com weboldalra.



Itt megtalálja a földmozgatás
összesközvetlenül letölthető brosróját.

4	Gumikerekes kotrógépek	38	Teleszkópos rakodógépek
6	Kompakt gumikerekes kotrógépek	40	Dózerek
7	Standard gumikerekes kotrógépek	43	Kisegítő rendszerek
8	Heavy Lift gumikerekes kotrógépek	44	Lánctalpas homlokrakodógépek
9	Gépek a kiválasztott piacokhoz	46	Csőfektetők
10	Közúti-vasúti kotrógépek	48	Hidraulikus köteles kotrógépek
12	Lánctalpas kotrógépek	50	Speciális mélyépítő gépek
14	Kompakt lánctalpas kotrógépek	52–54	Cölöpöző és verőfejes gépek
15	Standard lánctalpas kotrógépek	55	Kisegítő rendszerek
16	Nagyméretű lánctalpas kotrógépek	56	Gyorscserélő rendszerek és munkaszerszámok
17	Bontó lánctalpas kotrógépek	58	Gyorscserélő rendszerek
18	Lánctalpas alagút kotrógépek	59	Munkaszerszámok hidraulikus kotrógépekhez
19	Gépek a kiválasztott piacokhoz	60	Szerviz
20	Bányászati lánctalpas kotrógépek	62	Megoldásaink az Ön elégedettsége érdekében
22	Csuklós dömpér	63	Szolgáltatásaink választéka az Ön számára
25	Kisegítő rendszerek		
26	Bányászati dömperek		
28	Gumikerekes homlokrakodógépek		
29	Kompakt homlokrakodógépek		
30	Sztereókormányzású homlokrakodógépek		
31	Akkumulátoros elektromos homlokrakodógépek		
32	Teleszkópos homlokrakodógépek		
33	Középméretű homlokrakodógépek		
34	XPower homlokrakodógépek		
35	Gépek a kiválasztott piacokhoz		
36	Kisegítő rendszerek		

Gumikerekes kotrógépek





Kompakt gumikerekes kotrógépek

Teljesítmény és sebesség egyidejűleg kompakt méretekkel kombinálva – a Liebherr kompakt gumikerekes kotrógépek ezt képviselik világszerte az építkezéseken. Ezek garantálják a maximális teljesítményt akár a közkedvelt szűkös helyviszonyok között is, mint például belvárosi építkezéseken, közlekedési utak építése során, közösségi használatban, kertészetben és tájépítészetben.

- Nagy ásási erő az alacsony hátsó fordulási sugár ellenére
- Nagy fordulási képesség szűkös helyviszonyokkal rendelkező építkezéseken
- A tágas és modern fülke nagy helyet és kényelmet biztosít
- Az A 910 Compact és az A 912 Compact forgószámlói párhuzamos és precíz munkavégzést tesznek lehetővé
- A nagy teljesítményű motor magas teherbírást és futásteljesítményt biztosít alacsony üzemanyag-fogyasztás mellett
- A felszerelhető munkaszerszámok széles választéka és a különböző kiépítettségi szinteken gyorscserélő rendszerek garantálják a hatékonyságot, a termelékenységet és a rugalmasságot
- Szervizorientált gépfelépítés és gyors pótalkatrész-szolgáltatás

	A 910 Compact Litronic	A 912 Compact Litronic	A 913 Compact Litronic	A 914 Compact Litronic	A 916 Compact Litronic	A 918 Compact Litronic	
Generáció	6	6	6	6	6	6	
Üzemi súly	kg	12.100-13.100	13.000-14.200	13.900-16.000	15.200-17.500	16.000-18.300	17.500-19.600
Motorteljesítmény	kW/LE	85/116	90/122	95/129	105/143	110/150	115/156
Hátsó fordulási sugár	mm	1.675	1.675	1.700	1.750	1.800	1.850
Kanál kapacitás	m ³	0,15-0,48	0,15-0,48	0,17-0,87	0,17-0,87	0,17-0,87	0,17-1,05



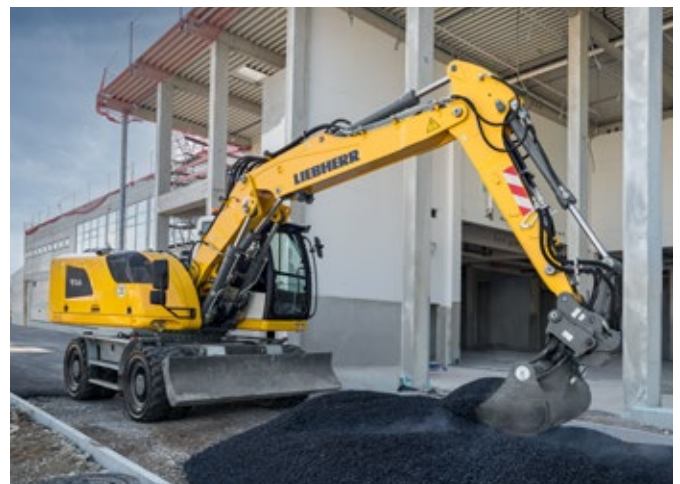
Gumikerekes kotrógépek

Standard gumikerekes kotrógépek

Legyen szó klasszikus földmunkáról, forgalmi útépítésről, csatorna- vagy csőszerelési munkákról – a standard gumikerekes kotrógép hatalmas szakító-törőerejének és folyamatosan magas ásási teljesítményének köszönhetően bármely építkezésen rendkívül magas teljesítményre képes. Maximális hatékonyságot ígér alacsony üzemanyag-fogyasztással és a legmagasabb minőséggel.

- Nagy ásási teljesítmény, nagy terhelhetőség és gyors munkaciklusok garantálják a maximális termelékenységet
- Biztonságos állás és stabilitás a hegesztett támasztókkal ellátott különböző alvázkialakításoknak köszönhetően
- A kivételes érzékenységű hidraulikus rendszer precíz munkavégzést biztosít
- Ergonomikus kialakítású vezetői munkaállomás az egészséges, koncentrált és produktív munkavégzéshez
- A nagy teljesítményű Liebherr dízelmotor alacsony üzemanyag-fogyasztással védi a környezetet és erőforrásait
- A Liebherr gyorscsereelő rendszer alkalmazása növeli a hatékonyságot és a termelékenységet
- Felszerelhető munkaszerszámok és opcionális felszerelések széles választéka
- A központi karbantartási pontok a földről érhetők el, és könnyen hozzáférhetők

	A 914 Litronic	A 916 Litronic	A 918 Litronic	A 920 Litronic	A 924 Litronic	
Generáció	6	6	6	6	6	
Üzemi súly	kg	14.900-17.600	16.400-18.700	17.600-20.100	18.300-21.900	21.500-26.500
Motorteljesítmény	kw/LE	105/143	115/156	120/163	129/175	140/190
Kanál kapacitás	m ³	0,17-0,87	0,17-1,05	0,17-1,05	0,55-1,20	0,55-1,65



Gumikerekes kotrógépek

Heavy Lift gumikerekes kotrógépek

Átlag feletti teljesítmény, magas hatékonyság, rendkívüli terhelhetőség. A Heavy Lift gumikerekes kotrógépet kemény talaj mozgatására vagy csatornák és csővezetékek kiépítéséhez tervezték. Hatalmas ásási teljesítményével igen meggyőző, és nagy teherbírásának és erős felszereltségének köszönhetően a legnehezebb terheléseket megbízhatóan elbírja.

- Nagy szakító-törőerő a tartósan nagy ásási teljesítményért akár kemény talajban is
- A legszigorúbb feltételekhez tervezett nagyszilárdságú acéllemezek nagy torziós merevséget biztosítanak
- Ergonomikus és átlátható munkaállomás a maximális teljesítmény érdekében
- Maximális stabilitás a nagyobb munkateljesítmény és a nagyobb felszerelhető munkaszerszámok érdekében
- Nagy teljesítményű Liebherr dízelmotor alacsony üzemanyag-fogyasztással a maximális hatékonyság érdekében
- A Liebherr gyorscsereelő rendszerrel a felszerelhető szerszámok hatékonyan és biztonságosan cserélhetők
- A szervízorientált gépfelépítés rövid karbantartási időket és minimális karbantartási költségeket biztosít

		A 924 Heavy Lift Litronic
Generáció		6
Üzemi súly	kg	26.700-27.500
Motor teljesítmény	kW / LE	160 / 217
Kanál kapacitás	m ³	0,75-1,70



Gumikerekes kotrógépek

Gépek a kiválasztott piacokhoz

Ezeket a gumikerekes kotrógépeket az Európán, Észak-Amerikán és Ausztrálián kívüli piacok speciális igényeinek kielégítésére tervezték. Az erőteljes és robusztus építőipari gépmotor, a masszív kialakítás és a saját gyártású kulcsalkatrészek a legmagasabb minőséget képviselik, és tökéletesen illeszkednek a gazdaságos használathoz ezekben az országokban.

- Részt vehetnek a közúti forgalomban, és ideálisan alkalmasak a nagy forgalmú építkezéseken
- A kiegyensúlyozott súlyeloszlás és a nagy ballaszt súly lehetővé teszi a gyors, folyamatos és biztonságos munkavégzést
- A letalpalók és a tololap optimális stabilitást biztosít nagy hasznos teher esetén
- Erős, megbízható és ugyanakkor üzemanyag-takarékos dízelmotor
- A gép koncepciója lehetővé teszi, hogy nagy felszakító- és törőerőt kombináljon a folyamatos mozdulatokkal egyidejűleg
- Ergonomikus kialakítású vezetői munkahely a maximális kényelem érdekében
- A kombinált kenési pontok leegyszerűsítik a kézi kenést és csökkentik a karbantartási időt

		A 916 Litronic	A 918 Litronic	A 920 Litronic
Generáció		5	5	5
Üzemi súly	kg	17.300	18.900	20.700
Motorteljesítmény	kW / LE	115 / 156	120 / 163	129 / 175
Kanál kapacitás	m ³	0,30-1,05	0,32-1,05	0,55-1,20



Közúti-vasúti kotrógépek



A Liebherr 1967 óta fejleszt közúti-vasúti kotrógépeket, és OEM-gyártóként világszerte vezető szerepet tölt be ezen a területen. Ezeket az országspecifikus követelményekhez igazítják, hogy megfeleljenek a helyi feltételeknek és biztonsági előírásoknak. A sínjáró kotrógépek igény szerint használhatók közúton vagy sínen.

- Robusztus és nagy teljesítményű építőipari gépmotor a nagy üzemi sebességekhez és a teljes terhelés melletti folyamatos működéshez
- A különböző futóműváltozatok, nyomszélességek és sinkerekek világszerte lehetővé teszik a vágányok használatát
- A kiváló minőségű, optimálisan hangolt Liebherr hidraulikus alkatrészek különösen finom mozdulatokra képesek
- Tágas dupla fülke szabványos borulásvédelemmel (ROPS) a kényelmes, koncentrált és produktív munkavégzéshez
- Számos biztonsági rendszer, mint például a terhelési nyomaték korlátozása, a magasság- és a forgáskorlátozás vagy a virtuális fal garantálja a lehető legnagyobb biztonságot minden használat során
- Állítható duplaszivattyú független szabályozóköörökkel a nagy futási és munkateljesítmény érdekében
- Két nagy nyomású kör speciális felszerelhető szerszámok működtetéséhez
- Maximális hatékonyság és termelékenység érhető el a Solidlink teljesen automatikus gyorscserélő rendszer használatával
- A felszerelhető szerszámok és opcionális felszerelések széles választéka tökéletesíti a gépet a legkülönbözőbb alkalmazási módokhoz
- A könnyen hozzáférhető alkatrészek, a szervizorientált gép felépítés és a kiváló minőségű hidraulikaolajok hosszú csereintervallumai alacsony karbantartási költségeket és rövid leállásokat biztosítanak

		A 922 Rail Litronic	A 924 Rail Litronic
Generáció		6	6
Üzemi súly	kg	20.400-23.400	21.800-25.000
Motor teljesítmény	kW/LE	120/163	120/163
Kanál kapacitás	m ³	0,24-0,95	0,24-0,95



Lánctalpas kotrógépek





Kompakt lánctalpas kotrógépek

A „Compact” sorozat lánctalpas kotrógépei a standard lánctalpas kotrógépek sokoldalúságát és teljesítményét ötvözik a rövid farsöprésű kotrógépek előnyeivel. Kompakt gépkialakításával ez a lánctalpas kotrógép tökéletes keskeny munkaterületekre és városi építkezésekre.

- Rövid fordulási sugár korlátozott helyviszonyokkal rendelkező építkezésekhez
- A berendezések széles választéka lehetővé teszi a legkülönbözőbb alkalmazásokat
- Jó szállíthatóság
- Kiváló láthatóság a munkaterületen
- Tolólap/letalpalók a maximális stabilitás és termelékenység érdekében
- Rendkívül könnyű kezelés
- Földről elérhető központi karbantartási pontok

	R 914 Compact Litronic	R 920 Compact Litronic	R 926 Compact Litronic	R 936 Compact Litronic	
Generáció	6	6	6	6	
Üzemi súly	kg	14.900-17.850	18.750-21.900	25.550-29.450	33.800-38.250
Motor teljesítmény	kW/LE	90/122	110/150	129/175	190/258
Hátsó fordulási sugár	mm	1.550	1.850	1.700	1.975



Lánctalpas kotrógépek

Standard lánctalpas kotrógépek

Az alacsony üzemanyag-fogyasztás és a rendkívül nagy teljesítmény jellemzi a standard lánctalpas kotrógépeket, és kiemelkedő gazdaságosságot biztosít. Ezenkívül a gépekre magas szintű megbízhatóság és maximális kényelem jellemző. A nagy teljesítményű, produktív és hatékony lánctalpas kotrógépeket földtömeg mozgatásához, anyagfeldolgozáshoz vagy kitermeléshez használják.

- 8. generációs tervezés
- Építőipari gépmotor különböző szabványok szerint
- Kiváló láthatóság a munkaterületen
- A felépítményplatform biztonságos hozzáférést biztosít
- LED-világítás széles választéka
- Nagy felszakító-törőerő

	R 918 Litronic	R 922 Litronic	R 924 Litronic	R 926 Litronic	R 928 Litronic	
Generáció	6	8	8	8	8	
Üzemi súly	kg	19.550-22.650	22.250-24.550	23.400-26.050	26.500-28.950	28.950-31.500
Motorteljesítmény	kW/LE	120/163	120/163	129/175	150/204	150/204

	R 930 Litronic	R 934 Litronic	R 938 Litronic	R 945 Litronic	
Generáció	8	8	8	8	
Üzemi súly	kg	30.400-37.750	34.800-38.400	37.300-41.400	41.400-48.250
Motorteljesítmény	kW/LE	180/245	200/272	220/299	220/299



Nagyméretű lánctalpas kotrógépek

A Liebherr nagy kotrógépeket kifejezetten kemény és igényes alkalmazásra fejlesztették ki, és folyamatosan magas teljesítményt biztosítanak a bányászati iparban és a földmunka-iparban. A sokoldalú és moduláris Liebherr kotrógépek ideális feltételeket biztosítanak a vezető számára az alacsony fáradtsággal járó és hatékony munkavégzéshez.

- Erős alvázak és munkafelszerelések
- Nagyfokú biztonság a fülke védőrácsának köszönhetően
- LED-világítás széles választéka
- Nagy felszakító-törőerő
- Mélyásó- és nyitható kanalak széles portfóliója
- Fülkemagasság az optimális láthatósághoz

	R 956 Litronic	R 960 SME Litronic	R 972 Litronic	R 978 SME Litronic	R 992 Litronic
Generáció	6	6	6	6	6
Üzemi súly kg	51.000-59.350	60.000-62.850	68.450-77.550	78.350-81.000	85.800-96.500
Motorteljesítmény kW/LE	250/340	250/340	330/449	330/449	420/571

	R 992-E Litronic	R 998 SME Litronic	R 998 SME-E Litronic
Generáció	6	6	6
Üzemi súly kg	90.550-97.100	97.700-101.500	100.450-104.200
Motorteljesítmény kW/LE	400/544	420/571	400/544



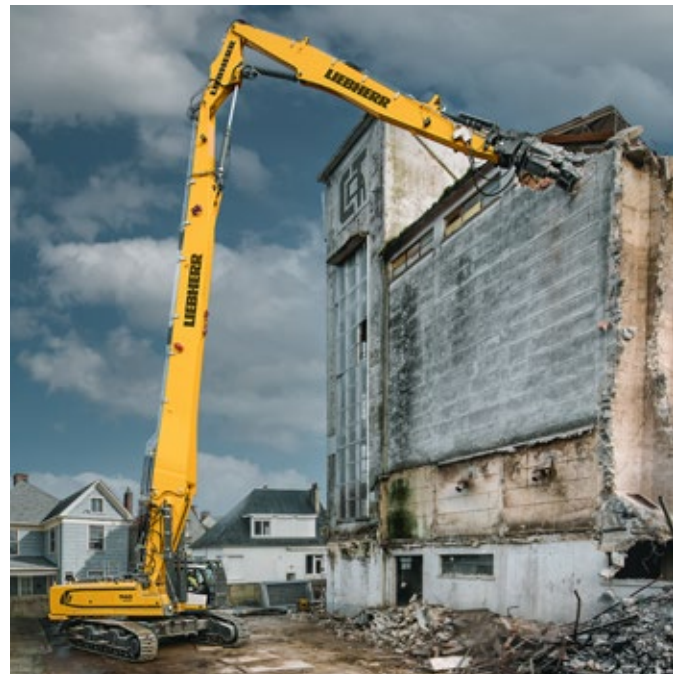
Lánctalpas kotrógépek

Bontó lánctalpas kotrógépek

A Liebherr bontó kotrógépek számos kiemelkedő műszaki fejlesztést, tartós alkatrészeket és innovatív megoldásokat kínálnak. A speciális gépek optimális teljesítményt garantálnak a szelektív bontás minden területén. A robusztus felépítés ellenáll a szélsőséges terhelésnek, és magas szintű rendelkezésre állást és hosszú távú nyereségességet biztosít a tartós bontási alkalmazásokban.

- Az LDC rendszer (Liebherr bontásvezérlés) megjeleníti a bontóberendezés pozícióját, és így magas biztonságot és stabilitást biztosít
- A 30°-ban dönthető vezetőfülke optimális kilátást biztosít a munkaterületre
- Könnyű szállítás a hidraulikusan állítható alvázszélességnek és a levehető, opcionálisan akár hidraulikus ellensúlynak köszönhetően
- Az opcionális vízpermettel oltó rendszer megakadályozza a porképződést a munkaterületen

	R 940 Demolition Litronic	R 950 Demolition Litronic	R 960 Demolition Litronic	R 980 Demolition Litronic	
Generáció	6	6	6	6	
Üzemi súly	kg	48.700-63.900	53.100-75.850	77.300-97.700	180.000-197.500
Motor teljesítmény	kW / LE	200 / 272	220 / 299	250 / 340	420 / 571
Munkamagasság	m	23	27,50	33	60



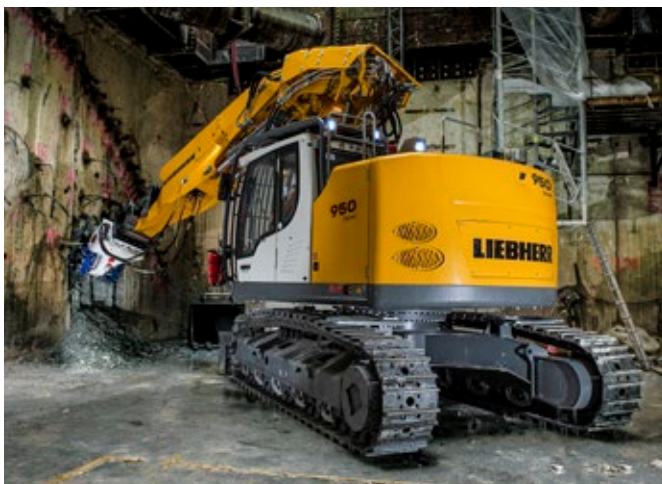
Lánctalpas kotrógépek

Lánctalpas alagút kotrógépek

A Liebherr alagútkotrók megfelelnek a föld alatti, extrém feltételek közötti használat legmagasabb követelményeinek. A speciális alagút forgókar és a különféle felszerelhető szerszámok, mint például a marófej biztosítják a szükséges meghajtást az alagútépítésben.

- LED fényszórók a legjobb láthatóság és a nagyobb kényelem érdekében
- Rendkívül robusztus és megbízható mechanikus és hidraulikus gyorscserélő rendszerek a hosszú élettartam érdekében
- Opcionális teljesítménynövelés és speciális hidraulikus rendszer a marószerszám optimális használatához
- Rövid farsóprési sugár szűk helyen végzett munkához
- Erős alvázak, felszerelések és karosszériák

		R 930 Tunnel Litronic	R 950 Tunnel Litronic
Generáció		6	6
Üzemi súly	kg	33.700-34.550	43.200-45.300
Motorteljesítmény	kW/LE	129/175	190/258
Alagút magassága	m	4,75-7,50	5,00-8,00



Lánctalpas kotrógépek

Gépek a kiválasztott piacokhoz

A teljesítmény, a gazdaságosság, a megbízhatóság, a kényelem és a könnyű karbantartás a Liebherr lánctalpas kotrógépek erősségei. Ezeket az erőteljes és termelékeny gépeket földtömeg mozgatásához, anyagfeldolgozáshoz vagy a bányászatban használják. A motorizáció megfelel az adott ország kipufogógázokra vonatkozó előírásainak.

- A célország vonatkozó szabványa szerinti motorok
- Kiváló láthatóság a munkaterületen
- A felépítményplatform biztonságos hozzáférést biztosít
- LED-világítás széles választéka
- Nagy felszakító-törőerő

	R 920	R 922	R 924	R 925	R 926
Generáció	5	5	5	5	7
Üzemi súly kg	21.400-21.900	22.550-25.600	24.950-25.500	25.650-26.200	26.350-27.700
Motor teljesítmény kW/LE	110/150	110/150	125/170	125/170	150/204

	R 928	R 930	R 934	R 938	R 945
Generáció	7	7	7	7	7
Üzemi súly kg	28.750-30.300	30.050-32.200	34.150-36.400	36.800-39.550	40.800-46.400
Motor teljesítmény kW/LE	150/204	180/245	200/272	220/299	220/299



Bányászati lánctalpas kotrógépek



A Liebherr bányászati lánctalpas kotrógépek nagy megbízhatóságukról, a gépkezelői kényelemről, könnyű karbantartásukról, valamint egyszerű használatukról ismertek.

- Kanál kapacitás 7–47,5 m³
- HVO-val (hidrogénezett növényi olajokkal) kompatibilis belsőégésű Liebherr motor
- Tier 4 Final tanúsítvánnyal rendelkező motor elérhető
- Liebherr energiahatékonysági megoldásokkal felszerelt gépek új generációja
- 40 éves tapasztalat az elektromos hajtású bányászati lánctalpas kotrógépek terén, és ezáltal a legnagyobb elérhető termékválaszték minden alkalmazáshoz
- Kiegészítő rendszerek a járművezetők támogatására és a hatékonyság növelésére, elemzések és megvalósítható felismerések révén

		R 9100	R 9150	R 9200	R 9300
Generáció		6	7	7	8
Üzemi súly kotrókanál-felszereléssel	t	113	130	205	252
Üzemi súly összecsukható lapáttal	t	116	130	210	253
Motor teljesítmény	kW/LE	565/757	565/757	810/1.086	1.007/1.350

		R 9350	R 9400	R 9600	R 9800
Generáció		6	6	8	6
Üzemi súly kotrókanál-felszereléssel	t	302	345,5	633	800
Üzemi súly összecsukható lapáttal	t	310	353	645	810
Motor teljesítmény	kW/LE	1.120/1.500	1.250/1.675	2.500/3.350	2.984/4.000



Csuklós dömper





Csuklós dömpfer

A TA 230 Litronic a legkeményebb terepjáró alkalmazásokhoz lett kifejlesztve. Az energiatakarékos hajtáslánccal, a folyamatos 6 x 6 összkerék-hajtással, a megbízható kipörgésgátló és a masszív tengelyfelfüggesztések révén a Liebherr dömpfer minden terepen megállja a helyét. Ez rendkívül gyors ciklusidőket eredményez – akár a nagy építkezéseken, akár a kitermelésben vagy alagútban történő használat során.

- Nagy teljesítményű és robusztus hathengeres Liebherr építőipari gépmotor a folyamatos működéshez teljes terhelés és hatalmas vonóerő mellett, akár nehéz talajviszonyok között és lejtőn is
- A maximális szabad magasság és a nagy lejtési szög kiváló terepjáró képességet tesz lehetővé
- A komponensek optimális elrendezése a gyors, egyszerű és biztonságos karbantartás érdekében
- Biztonságos anyagszállítás és alacsony anyagvesztés a tökéletes karosszériaformának köszönhetően
- A kipufogógáz-vezérelt karosszériafűtés optimális fűtési teljesítményt biztosít a karosszériában, és így zökkenőmentes ürítést biztosít
- Döntött motorháztető a tökéletes 360 fokos kilátásért és a fokozott biztonságért
- A gyors és egyszerű szállítás érdekében 3 méternél kisebb teljes szélesség, akár széles gumibroncsok és csomagterájtó esetén is
- Innovatív mérlegrendszer a hasznos teher kijelzőn történő megjelenítéséhez a rakodási folyamat során
- A modern vezetőtámogató rendszerek támogatást nyújtanak, és növelik a termelékenységet és a biztonságot a működés során

		TA 230 Litronic
Generáció		8
Motorteljesítmény	kW / LE	265 / 360
Önsúly	kg	24.600
Max. karosszériakapacitás	m ³	18,10
Hasznos teher	kg	28.000



Kisegítő rendszerek



Automatikus kipörgésgátló

Az aktív vezérelésű hosszirányú differenciálzárakkal a Liebherr TA 230 automatikus kipörgésgátlóval rendelkezik. Amint megcsúszik egy tengelyen, a nyomaték a vonóerővel intelligensen eltolódik a tengelyekre. A kapcsolható keresztirányú differenciálzárak a legkedvezőtlenebb körülmények között maximális meghajtást biztosítanak.



Visszagurulásgátló

Engedje fel a féket, nyomja meg a gázpedált, és irányított módon induljon el felfelé. A sorozatgyártású visszagurulásgátló az indítónyomaték intelligens szabályozásával megelőzi a lejtőkön történő zavaró visszagurulást. Ez lehetővé teszi a dömper biztonságos és kényelmes indítását bármilyen lejtési szinten, függetlenül attól, hogy teljesen fel van-e töltve vagy sem.



Magasságkorlát

A TA 230-at a legkülönbözőbb alkalmazási forgatókönyvekhez és a helyszín gyors megváltoztatásához fejlesztették ki. Ebből a célból csuklós dömperünk magasságkorláttal is rendelkezik, amely intuitív módon beállítható az érintőképernyő segítségével. Ha a munkát magasság szempontjából kritikus területen kell elvégezni, az üreges löket a magasságkorlát segítségével korlátozható. Egyszerű és biztonságos.

A kisegítő rendszerekkel kapcsolatos további információk itt találhatóak:



Bányászati dőmperek



A Liebherr minden géposztályban a legalacsonyabb tonnánkénti költséggel rendelkező bányászati dömpereket kínálja. A Liebherr gépeit a műszaki innováció, a márka megbízhatósága és a kiváló termelékenység teszi egyedülállóvá.

- Liebherr AC hajtásrendszer minden dömper modellhez moduláris platformként a jövőbeli hajtáslánc-technológiákhoz
- Minden Liebherr bányászati dömperhez elérhető alacsony károsanyag-kibocsátású megoldások tolokocsis segítségével
- Teljes Liebherr hajtásrendszer D98-motorral és opcionális Tier-4-Final tanúsítvánnyal
- A gépi automatizálás következő generációja
- A járművezetőt integrált kisegítő rendszerek támogatják a hatékonyság növelésében

		T 236	T 264	T 274	T 284
Névleges hasznos teher	t	100	240	305	legfeljebb 375
Bruttó bemeneti súly	t	180	416	528	legfeljebb 617
Motor teljesítmény	kW/LE	895/1.200	2.013/2.700	2.720/3.648	3.000/4.023



Gumikerekes homlokrakodógépek



Gumikerekes homlokrakodógépek

Kompakt homlokrakodógépek

Az L 504 – L 508 kompakt homlokrakodógépek egyszerre kínálnak nagy teljesítményt és jó biztonságot. E gépek rugalmasan, univerzálisan alkalmazhatók minden felhasználási területen.

- A kompakt építési módnak köszönhetően magas hasznos terhelés mellett is maximális lehet az egyensúly és a stabilitás, valamint nyugodt, kényelmes lehet a közlekedés
- A különböző munkafelszerelések, pl. a magas emelésű opció, ill. a Speeder változat tovább javítják a kompakt rakodók sokoldalúságát, és nagy teljesítményű, profitot termelő, igazi mindentudóvá teszik őket
- A modern, ergonomikus kialakítású fülkében a kezelő jól koncentrálhat, és kevésbé is fárad ki
- A fülke nagy üvegfelületei és az emelőállvány kúpos formája miatt körben jobb a kilátás, ezzel pedig a biztonság is

		L 504 Compact	L 506 Compact	L 508 Compact
Generáció		8	8	8
Feldőlést okozó terhelés	kg	2.700-3.000	2.950-3.500	3.370-3.900
Kanál űrtartalma	m ³	0,70	0,70-0,80	0,80-1,00
Üzemi súly	kg	4.600-4.880	4.920-5.250	5.700-5.890
Motorteljesítmény	kW/LE	34/46	48/64	48/64

A gép feltüntetett adatai alapkivitel esetén érvényesek.
Minden országban kapható, kivéve az USA-t és Kanadát.



Gumikerekes homlokrakodógépek

Sztereókormányzású homlokrakodógépek

Az L 507 – L 518 sztereókormányzású homlokrakodógépek kompakt felépítésük és kiváló fordulékonyosságuk emeli ki a többiek közül. A sztereókormányzási rendszerben a szokásos törzscsuklós kormányzás mellett a hátsó tengely is a többi járműhöz hasonló módon kormányzott – ez különösen nagyfokú fordulékonytságot és hatékony munkavégzést tesz lehetővé.

- A sztereókormányzás ebben a géposztályban szokatlanul jó fordulékonytságot ad – az ezzel szerelt rakodógépek szűk helyeken is biztonságosan manőverezhetnek
- A csillapítással ellátott törzscsukló minden terepen kényelmes, stabil közlekedést biztosít
- A gyors munkaciklusok, a magas hasznos terhelés és a gép magas fokú rendelkezésre állása nagy feldolgozási teljesítményt eredményez

	L 507 Stereo	L 509 Stereo	L 514 Stereo	L 518 Stereo
Generáció	6	6	6	6
Feldőlést okozó terhelés	kg 3.240-3.750	3.400-4.430	3.770-5.750	3.870-6.550
Kanál űrtartalma	m ³ 0,80-1,60	0,90-2,00	1,30-3,50	1,40-4,00
Üzemi súly	kg 5.550-5.835	6.390-6.875	8.860-9.985	9.190-10.445
Motorteljesítmény	kW/LE 50/68	54/73	76/103	76/103

A gép feltüntetett adatai alapkivitel esetén érvényesek.
Minden országban kapható, kivéve az USA-t és Kanadát.



Gumikerekes homlokrakodógépek

Akkumulátoros elektromos homlokrakodógépek

Az L 507 E akkumulátoros elektromos homlokrakodógépek különösen csendes és helyileg károsanyag-kibocsátásmentes, a szokásos magas munkahatékonysággal. A jól bevált sztereó kormányzás nagyon kis fordulási sugarat és nagyfokú rugalmasságot biztosít a mindennapi munkában.

- Dinamikus és erőteljes teljesítményleadás az innovatív elektromos hajtásnak köszönhetően
- Az akkumulátor hosszú, akár 8 órás, ill. opcionálisan akár 16 órás üzemideje növeli a termelékenységet
- Maximális hatékonyság az energia-visszanyerésnek köszönhetően
- Az akkumulátoros elektromos hajtásnak köszönhetően nincs helyi CO₂-kibocsátás
- Kiváló tapadás még nehéz talajviszonyok között is
- A nagyon alacsony zajkibocsátásnak köszönhetően az L 507 E kiválóan alkalmas zajérzékeny területeken, és kellemesen csendes munkakörnyezetet biztosít a járművezető számára
- Hosszú idejű rendelkezésre állás az elektromos gépek csökkentett karbantartási igénye következtében

		L 507 E
Generáció		8
Feldőlést okozó terhelés	kg	3.240-3.750
Kanál űrtartalma	m ³	0,80-1,60
Üzemi súly	kg	5.815-6.195
Akkumulátor	kWh	32/64

A gép feltüntetett adatai alapkivitel esetén érvényesek.
Bizonyos európai országokban kapható.



Gumikerekes homlokrakodógépek

Teleszkópos homlokrakodógépek

A teleszkópos homlokrakodógépek a teleszkópos rakodógépek emelési magasságát és nagy kinyúlási képességét tökéletesen egyesíti a klasszikus homlokrakodógépek nagy feldolgozási sebességével, így minden használatra alkalmas.

- A speciális felépítésű teleszkópos emelőállvány nagy munkamagasságot és nagy kinyúlást tesz lehetővé
- Az egyedi kormányrendszer (sztereókormányzás) és a kompakt felépítés rendkívüli fordulékonyt és rugalmasságot ad, ami pontos, biztonságos munkavégzést eredményez, és növeli a hatásfokot
- Az optimalizált Z kinematika különösen precíz párhuzamos megvezetést nyújt villaüzemben, kézi utánállítás nélkül

		L 509 Tele
Generáció		6
Feldőlést okozó terhelés	kg	3.600-3.800
Kanál űrtartalma	m ³	0,90-2,00
Üzemi súly	kg	6.800-7.150
Rakodóvilla max. hasznos terhelése	kg	2.300 ¹⁾
Rakodóvilla max. emelési magassága	mm	4.800
Motorteljesítmény	kW / LE	54 / 73

¹⁾ megengedett hasznos terhelés vízszintes felületen = a kitérített törzscsukló esetén értelmezett statikus felbillenési terhelés 80%-a - az EN 474-3 szerint

A gép feltüntetett adatai alapkvitel esetén érvényesek.
Minden országban kapható, kivéve az USA-t és Kanadát.



Gumikerekes homlokrakodógépek

Középméretű homlokrakodógépek

A gumikerekes homlokrakodógépek mindentudói egyetlen csomagban egyesítik a különböző kivitelek legjobb tulajdonságait. A nagy homlokrakodók hatékonysága, valamint a kis gépek fordulékonyasága és sokoldalúsága ideálisan egyesül ebben a géposztályban, óriási termelékenységet és teljesítményt nyújtva.

- Az erőteljes, optimalizált Z-kinematika és a továbbfejlesztett munkahidraulika maximális felszakító-, tartó- és visszahúzó-erőt biztosít
- Az optimalizált, hidrosztatikus menethajtás, valamint a megnövelt motorteljesítmény miatt jelentősen megnőtt a hatékonyság, méghozzá változatlanul alacsony üzemanyag-fogyasztás mellett
- A sokféle segédrendszer, pl. az aktív személyfelismerés, ill. az emelőállvány automatikus funkciói biztonságos, jó hatásfokú, kényelmes munkavégzést tesznek lehetővé
- Az L 538 Speeder modellt nagyobb sebessége emeli ki a többiek közül, ami gyorsabb munkaciklusokat tesz lehetővé, elsősorban ott, ahol nagyobb távolságokat kell megtenni. A nagyobb sebesség miatt itt a teljesítőképesség és a termelékenység is nagyobb lehet

		L 526	L 538	L 538 Speeder	L 546
Generáció		8	8	8	8
Feldőlést okozó terhelés	kg	5.030-8.730	6.220-9.650	6.500-9.900	7.130-11.010
Kanál űrtartalma	m ³	2,00-5,50	2,20-6,50	2,20-6,50	2,60-7,50
Üzemi súly	kg	13.170-14.770	14.520-16.050	14.850-16.350	15.410-16.970
Motorteljesítmény	kW/LE	116/158	129/175	168/228	138/188

A gép feltüntetett adatai alapkivitel esetén érvényesek.



Gumikerekes homlokrakodógépek

XPower homlokrakodógépek

Az XPower® innovatív gépkoncepció, mely egyesíti a nagy teljesítményt, az üzemanyag-hatékonyságot, az erőteljes felépítést és a kényelmet. Az XPower homlokrakodógépek meghajtása a teljesítményre van optimalizálva. Minden alkalmazási területen gazdaságosan, maximális hatásfokkal képesek dolgozni.

- A Liebherr XPower meghajtás a rövid rakodási elmozdulásokhoz hidrosztatikus, míg a hosszabb utakhoz, ill. emelkedőn közlekedéshez mechanikus hajtást alkalmaz
- A nagy teljesítményű, jó hatásfokú menethajtás maximális hatásfokot biztosít minden körülmények között, alacsonyan tartva a fogyasztást és az üzemi költségeket is
- Ipari és Z-kinematikával, valamint a nagy feldolgozási teljesítmény érdekében különféle szerelésekkel is választható
- A részegységek intelligens beépítése és az ebből eredő kisebb kopás és kevesebb állásidő miatt nagyobb lehet a termelékenység

	L 550 XPower®	L 556 XPower®	L 566 XPower®	L 576 XPower®	L 580 XPower®	L 586 XPower®
Generáció	6	6	6	6	6	6
Feldőlést okozó terhelés	kg 8.300-12.500	9.300-13.750	12.100-15.900	16.250-17.600	14.800-19.500	19.000-22.500
Kanál úrtartalma	m ³ 2,60-9,50	2,80-10,00	3,50-12,00	4,20-5,20	4,50-14,00	5,00-8,50
Üzemi súly	kg 18.550-20.600	19.600-21.600	23.900-26.900	25.650-25.800	27.650-30.100	32.600-33.900
Motorteljesítmény	kW/LE 163/222	183/249	203/276	218/296	233/317	263/358

A gép feltüntetett adatai alapkivitel esetén érvényesek.



Gumikerekes homlokrakodógépek

Gépek a kiválasztott piacokhoz

Ezt a homlokrakodó-sorozatot kifejezetten az Európán, Észak-Amerikán és Ausztrálián kívüli piacokra fejlesztették ki. E régiókban a Liebherr homlokrakodógépek különlegesen kiemelkedőnek számítanak a szokásos Liebherr minőség, az óriási teljesítő képesség, valamint az üzemanyag-hatékonyság miatt.

- Az átgondolt motorkoncepciók megfelelnek az adott célszágok követelményeinek
- A hidrosztatikus menethajtás optimális erőátvitelt biztosít a részegységek felé, jelentősen növelve a munka hatásfokát és gyorsítva a töltési ciklusokat
- Az erőtakarékos hajtáskonceptió emellett az üzemi költségeket és a környezetre gyakorolt negatív hatásokat is csökkenti, maximális feldolgozási teljesítmény mellett
- A különleges fejlesztésű részegységek, a kiforrott technika és az igényes anyagok együttese magas fokú megbízhatóságot és rendelkezésre állást biztosít
- A tágas, ergonomikus vezetőfülke tökéletes körülményeket kínál a biztonságos, kényelmes, termelékeny munkavégzéshez

		L 524	L 538	L 550	L 566	L 580
Generáció		5	5	5	5	5
Feldőlést okozó terhelés	kg	6.470-7.500	8.300-9.500	9.300-12.430	12.900-16.100	15.900-19.150
Kanál úrtartalma	m ³	1,70-5,50	2,20-6,50	3,10-9,50	3,50-12,00	4,50-14,00
Üzemi súly	kg	10.400-12.200	12.800-13.950	17.750-19.550	23.450-26.450	26.950-28.900
Motorteljesítmény Fokozatú II	kW/LE	-	-	168/228	200/272	219/298
Motorteljesítmény Fokozatú IIIA	kW/LE	86/117	104/141	-	-	-
Motorteljesítmény BS4	kW/LE	-	-	168/228	-	-
Motorteljesítmény NR-IV	kW/LE	-	-	161/219	212/288	224/305

A gép feltüntetett adatai alapkvitel esetén érvényesek.



Gumikerekes homlokrakodógépek

Kisegítő rendszerek



Aktív személyszelés fékezési segéddel

Négy szem többet lát, mint kettő – az aktív személyszelés segíti a vezetőt a személyekkel és egyéb akadályokkal való ütközés elkerülésében. Mindezt az aktív figyelmeztetés és az automatikus fékezési segéd teszi lehetővé: a segéd a személyekre nagyobb távolságból képes reagálni, mint az egyéb akadályokra. Ezzel elkerülhetők a szükségtelen figyelmeztetések és fékezési beavatkozások, ami javítja a munkaterület biztonságát és termelékenységét.



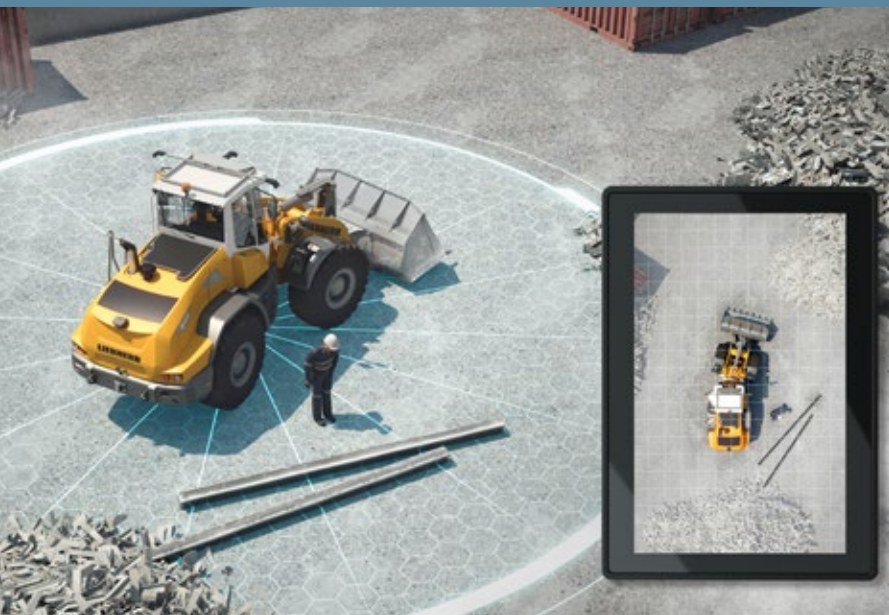
Tetőkamera az elülső tér felügyeletéhez

Bővített kilátás – az elülső teret felügyelő tetőkamera megnöveli a látómezőt a homlokrakodógép előtti téren. Ennek köszönhetően – elsősorban nagy méretű munkafelszerelés, pl. könnyűáru- és magasűrítésű csatornák használatakor – a személyek könnyebben, gyorsabban észlelhetők. Ez jelentősen csökkenti a kockázatot.



Liebherr mérlegelő berendezés „Truck Payload Assist” funkcióval

Intelligens kimérés – az integrált mérlegelő rendszer nemcsak a kanálban levő anyag súlyát képes meghatározni, hanem a „Truck Payload Assist” segítségével a vezetőnek képes felkínálni az egyes munkaciklusokhoz ideális célsúlyokat is a teljes rakomány mennyiség alapján. Ez elősegíti a rakodási ciklusok gyorsabbá és pontosabbá válását, kíméli a gépet, és javítja a termelékenységet.



Skyview 360°

Minden átfogható egy pillantással – a „Skyview 360°” segédrendszer teljes áttekintést ad a gép egész környezetéről: így a veszélyforrások idejekorán felismerhetők, és csökken a balesetveszély. A munkaciklusok gyorsabban, jobb hatásfokkal és biztonságosabban hajthatók végre. Ezzel idő és költség takarítható meg.



Emelőszerkezet automata funkciói

Automatikusan praktikus – az opcionális, akár egyesével is rendelhető segédfunkciók elősegítik a munkaciklusok gyorsítását, és hatékonyabb, azaz termelékenyebb munkavégzést eredményeznek. Az „Emelőszerkezet automata funkciói” alatt a következők találhatók: kanálbillentő segéd, véghelyzeti csillapítás, a szerelék állásának képi megjelenítése, programozható kanálvisszavezetés, valamint a programozható emelő és leeresztő automatika.



Integrált guminyomás-felügyeleti rendszer

Tökéletes nyomás – az érzékelővel támogatott, integrált guminyomás-felügyeleti rendszer fontos áttekintést nyújt a gumik pillanatnyi nyomásáról. Amint megváltozik a nyomás, a kijelzőn figyelmeztetés jelenik meg.



A kisegítő rendszerekkel kapcsolatos további információk itt találhatóak:

Teleszkópos rakodógépek



Ha a korlátozott helykínálatot teljesen ki kell használni, akkor a Liebherr teleszkópos rakodók különösen jól használható univerzális gépek: gyorsak, fordulékonyak, és a munkahidraulikájuk elegendően erős ahhoz, hogy akár nagy mennyiségű anyagokat is jó határfokkal szállíthassanak és gyorsan kiüríthessék a maximális magasságon.

- Fokozatmentes hidrosztatikus menethajtás maximális vonóerővel és nagy teljesítményű Liebherr munkahidraulikával
- Komfort fülke tökéletes 360°-os kilátással
- Más gyártók gyorscserélő rendszereivel is kompatibilis a könnyű átállítás érdekében
- „Auto Power” és „Auto Hill Assist” funkcióval is ellátható az optimális rakodási mozgás és az egyedien magas kezelői komfort érdekében

		T 32-7	T 41-7	T 33-10
Generáció		4	4	4
Motorteljesítmény	kW/LE	105/143	105/143	105/143
Üzemi súly	kg	7.280	7.460	8.050
Emelési magasság	m	6,9	6,9	9,7
Kinyúlási távolság	m	4,1	4,0	7,2

		T 35-6s	T 32-7s	T 36-7s	T 41-7s	T 33-10s
Generáció		4	4	4	4	4
Motorteljesítmény	kW/LE	105/143	105/143	105/143	105/143	105/143
Üzemi súly	kg	7.510	7.585	7.420	7.640	8.230
Emelési magasság	m	6,1	6,9	6,9	6,9	9,7
Kinyúlási távolság	m	3,2	4,1	4,0	4,0	7,2

		T 46-7s	T 55-7s	T 60-9s
Generáció		4	4	4
Motorteljesítmény	kW/LE	105/143	115/156	115/156
Üzemi súly	kg	8.995	10.600	11.700
Emelési magasság	m	7,0	7,0	8,8
Kinyúlási távolság	m	3,8	3,9	4,9

Az USA-ban és Kanadában nem kapható, stb.



További információkat itt talál:



Dózerek





Dózerek

Mindig jusson hozzá az egész teljesítményhez – mégpedig változékony időjárási körülmények és anyagminőség esetén is! Mindegy, hogy nehéz földgyalulás vagy pontos egyengetés szükséges: a Liebherr lánctalpas talajegyengető gépeivel Ön mindig egy lépéssel versenytársai előtt járhat! A hidrosztatikus menethajtás mindig optimális tolósebességet biztosít. A vezetői kisegítő rendszerek maximális minőségű talajegyengetést és hatásfokot nyújtanak.

- Fokozatmentes hidrosztatikus hajtás a maximális termelékenységért és hatásfokért állandó motorfordulatszámra és ECO üzemmódban
- Kiváló talajegyengetési tulajdonságok és alapkivitelben járó vezetői kisegítő rendszerek a 8. generációnál
- A halk komfort kabinban az összes kezelőelem egyenként a kezelő testméreteihez állítható, és minden irányban tökéletes a kilátás
- Központosított, könnyen hozzáférhető karbantartási pontok és alapkivitelben billenthető fülke a gép maximális rendelkezésre állásáért

		PR 716	PR 726	PR 736	PR 746	PR 756
Generáció		8	8	8	8	8
Motorteljesítmény	kW/LE	97/132	125/170	160/217	190/258	260/353
Üzemi súly	kg	13.300–15.800	17.500–20.800	21.200–25.500	25.900–31.500	35.400–43.000
Kapacitás	m ³	2,92–3,30	3,33–3,87	4,10–5,57	6,00–7,20	8,92–11,80
Sebesség	km/h	0–10	0–11	0–11	0–11	0–11

		PR 766	PR 776
Generáció		8	6
Motorteljesítmény	kW/LE	310/422	565/768
Üzemi súly	kg	53.460–54.333	71.800–73.189
Kapacitás	m ³	13,60–17,00	18,50–22,00
Sebesség	km/h	0–10,5	0–10,5



Kisegítő rendszerek



Engedjen szabad folyást kreativitásának!

A Liebherr alap kivételben járó „Free Grade” segédrendszere aktív pajzsstabilizálást kínál felületek, rámpák és rézsűk egyengetésénél hossz- és keresztirányban is. A rendszer segítségével a tapasztalatlanabb kezelők egyengetési minősége javul, míg a profi dolgozóknak könnyebbé válik. Így a termelékenység is nő, és az időigény is csökken.

A tolólap és a hernyótalp pozíciójának valós idejű grafikus megjelenítése miatt a „Free Grade” funkció szükségmegoldásként is használható akkor, ha a lézer-, ill. a GPS rendszerek működésképtelenné válnak.



Definiálja saját szabványát!

A „Definition Grade” funkció alap kivételben jár minden új, 8. generációs lánctalpas talajegyengető géphez. A funkció lehetővé teszi a felületek forgó lézer nélküli modellezését. Önnek csak bemérési technikusa egy vonatkoztatási pontjára van szüksége. A tolólap automatikus leeresztése a vonatkoztatási méretre gyerekjátékká teszi a precíz 2D felület előállítását akár nagy távolságok és eltérő tolási irányok esetén is.

A feladathoz nincs szükség sem lézerre, sem műholdas kapcsolattal a gépvezérlésre. A Liebherr technológia egyidejűleg eddig ismeretlen talajegyengetési sebességeket is lehetővé tesz.



Precizitás minden irányban

Az opcionális, tetőre szerelt „3D Grade” (Topcon) opciót gyárilag felszerelve és kalibrálva szállítják, így Ön rögtön megkezdheti vele a munkát. A teljesen automatikus gépvezérlés a hernyótalpas jármű 6-utas tolólap pontosan képes pozicionálni mindhárom irányban. Az offline architektúra és a szabványosított terepmodellek lehetővé teszik a könnyű integrálást a digitális építkezési folyamatokba.

Kész a Trimble és a Leica fogadására

További opcióként Liebherr lánctalpas talajegyengető géphez előkészítések is elérhetők a Trimble és Leica gyártók legújabb 2D és 3D gépvezérléseinek fogadásához. Ezekkel az előkészítő készülékekkel lánctalpas talajegyengetőjét utólag is bármikor bővítheti.



A kisegítő rendszerekkel kapcsolatos további információk itt találhatóak:

Lánctalpas homlokrakodógépek



**Maximális tapadás és felszakítási erők, felülmúlhatatlan fordulékonyság mellett:
A Liebherr lánctalpas homlokrakodói olyan helyeken is képesek működni, amelyek
más építőgépek számára elérhetetlenek. A hatékony hidrosztatikus menethajtással
és az intelligens vezetői segédrendszerekkel tökéletesen használhatók univerzális
gépként a modern földmunkaterületen.**

- A fokozatmentes, mindig erőzáró hidrosztatikus menethajtás hatalmas tolóerőt és kiváló manőverező képességet nyújt
- Önállóan beállítható munkahidraulika intelligens segédrendszerekkel a gyors rakodási mozgásért
- Magas szintű kényelem a hang- és rezgésszigetelt fülkének, az ergonomikus kezelőelemeknek és az automata klíma-berendezésnek köszönhetően
- Kitűnő kilátás, a munkakörnyezet ideális megvilágítása és gyors hozzáférhetőség szervizigény esetén – mindez biztonságos üzemet és magas szintű hozzáférhetőséget eredményez

		LR 626	LR 636
Generáció		8	8
Motor teljesítmény	kW / LE	110 / 150	135 / 184
Üzemi súly	kg	16.460-19.360	21.690-23.047
Kanál űrtartalma	m ³	1,50-1,80	1,90-4,60



Csőfektetők



Akár ferde helyzetben, akár puha talajba kell csövet fektetni, a magas vonóerő, a fokozatmentes hidrosztatikus hajtás, a precízen vezérelhető munkahidraulika, valamint az intelligens biztonsági funkciók maximális termelékenységet és munkaterületi biztonságot tesznek lehetővé.

- A robusztus, bevált építési mód, valamint a hideg, ill. forró időhöz való speciális opciók minden alkalmazási területen maximálissá teszik a gép rendelkezésre állását
- A nagyméretű, és a legmodernebb ergonomiai szempontok szerint kialakított fülkéből optimális kilátás nyílik a munkaterületre
- Átgondolt biztonsági koncepció: ROPS fülke, gémmállító henger, automatikus rögzítőfék terhelési nyomatékhatárolás stb.
- Alacsony karbantartásigényű, hidrosztatikus hajtórendszer terhelésérzékelő munkahidraulikával az alacsony üzemanyagfogyasztásért
- Intuitív, egykaros vezérlésű menet- és munkahidraulika; precíz gémvezetés emelőhengerekkel

		RL 56	RL 66
Generáció		6	6
Motor teljesítmény	kW / LE	210 / 286	275 / 374
Üzemi súly	kg	46.050-46.280	59.350-59.900
Emelőerő	kg	72.000	98.100



Hidraulikus köteles kotrógépek



Az anyagmozgatás, a kavicskitermelés és az újrahasznosítás mellett a Liebherr lánctalpas darukat elsősorban speciális mélyépítésben használják. A típusválaszték magában foglalja az összes teljesítményszályt 40 tonnától 300 tonnáig. A bevált gépeket a rugalmasság, a gazdaságosság és a kiemelkedő teljesítmény jellemzi.

- Korszerű hajtás- és vezérlőrendszerek
- Kis karbantartásigényű gravitációs emelők nagy húzóerővel
- Magas energiahatékonyság – a magas kezelési kapacitás ellenére a legalacsonyabb fogyasztás
- Ideális a folyamatos működéshez a kezelési munkák során a robusztus kialakításnak köszönhetően

		HS 8040.1	HS 8070.1	HS 8100.1	HS 8130.1	HS 8200	HS 8300.2
Max. terhelhetőség	t	40	70	100	130	200	300
Min. szállítási súly	t	41	47	40	51	47	69
Min. szállítási szélesség	mm	3.000	3.000	3.500	3.500	3.500	3.980
Vontatókanál max. mélysége	m	13	14	15	17	22	25
Vontatókanál max. űrtartalma	m ³	1,9	3,1	4,6	5,4	7,6	10,8
Kéthéjű megfogó mechanikus / hidraulikus	m ³	3/-	6/7	7/8	8/10	14/17	15/22
Csörlő húzóerő (2-2 csörlő)	t	2 x 16	2 x 20	2 x 27,5	2 x 35	2 x 35	2 x 50
Motorteljesítmény	kW	230	320	390	565	750	750



Speciális mélyépítő gépek





Speciális mélyépítő gépek

Cölöpöző és verőfejes gépek

A Liebherr cölöpözők (LB sorozat) a speciális építőmérnöki alkalmazások széles köréhez alkalmasak. A Kelly fúrás mellett ez magában foglalja a szokásos alkalmazást a végtelesen csavarozás, a teljes elmozdulás és a kétfejű fúrás folyamatban. Kemény talaj vagy szikla esetén a lyukfúró kalapáccsal történő fúrás rendkívül hatékony módszer.

- Könnyen használható fúrómeghajtók nagy forgatónyomatékkal
- Optimális erő kifejtés, így alacsony kopás és hosszú élettartam
- Folyamatos működésre tervezve
- Gyors fúrás ciklusok érhetőek el
- Nagy stabilitás a hosszú lánctalphordozóknak köszönhetően

	LB 20.1	LB 25	LB 30	LB 35	LB 45	LB 55
Súly	52,8	71,5	78,5	100,1	116	159
Max. forgatónyomaték	200	250	300	347	452	550
Max. húzó- / nyomóerő	200	300	320	400	400	560
Kelly fúrás max. fúrás mélység	34,5	58,8	70,8	77	95	120
Kelly fúrás max. fúrás átmérő	1.500	3.300	3.400	4.100	4.500	4.200
Motorteljesítmény	230	320	320	390	390	565
Akkumulátoros változatban kapható	LB 16 unplugged	LB 25 unplugged	LB 30 unplugged			



Speciális mélyépítő gépek

Cölöpöző és verőfejes gépek

A kombinált cölöpverő és fúróberendezések (LRB sorozat) egyrészt vibrátorral vagy hidraulikus kalapáccsal történő cölöp-fúrásra, másrészt kettős fúrófejjel, végtelen talajfúróval vagy Kelly fúróberendezéssel történő fúrásra alkalmasak. Az univerzális eszközöket a magas teljesítmény, a megbízhatóság és a nagy hatékonyság jellemzi.

- Kiváló stabilitás és alacsony talajnyomás a különösen stabil alváznak köszönhetően
- Kötéladagoló rendszer nagy húzó- és nyomóerővel
- Nagy munkaterület a párhuzamos kinematikának köszönhetően
- Kompakt felépítmény, amely kis forgási sugarat biztosít
- Könnyű szállítás és gyors üzembe helyezés

		LRB 16	LRB 18	LRB 23	LRB 355.1
Súly	t	50	52	73-83	95-109
Max. előtolási útvonat	m	16	18	23	27
Max. húzó- /nyomóerő	kN	200/150	200/150	320	400
Max. forgatónyomaték fúróhajtás	kNm	120	120	300	450
Motorteljesítmény	kW	390	390	600	600
				600	750



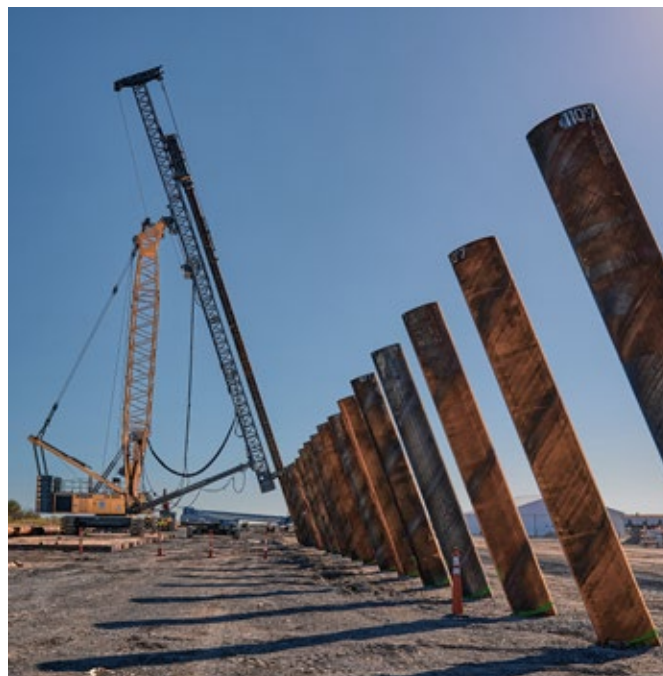
Speciális mélyépítő gépek

Cölöpöző és verőfejes gépek

A függő vagy lengővezetős cölöpverőket (LRH sorozat) mindig akkor használják, amikor nagy kinyúlásra és erős dőlésekre van szükség. A sikeres kötélkotró, lánctalpas daru vagy forgó fúrótorony sorozat stabil vezetővel rendelkező hordozóeszközeinek kombinációja a kiemelkedő teljesítményjellemzőkkel és rugalmassággal győz meg.

- Stabil vezető a rácsos tartóoszlopnak köszönhetően
- Kifinomult vezetőkinematika nagy kinyúlásokhoz és dőlésekhez
- Állítható vezetőmagasság a nagyobb munkatartományhoz
- A vezető és a munkagép optimális elektromos és hidraulikus vezérlése
- Magas munkabiztonság és stabilitás

		LRH 100.1	LRH 200	LRH 600
Max. cölöpössz	m	19	24,5	34 / 44 / 55
Max. cölöp súly	t	8	16	40
Max. dőlés		1:3	1:3	1:4 / 1:3
Kinyúlás	m	8,7	7,8	15
Kalapács		H 6	H 6, H 10	H 15
Ütési energia	kNm	72	120	225
Hordozóeszközök		LB 25	LB 30	HS 8200
Akkumulátoros változatban kapható		LRH 100.1 unplugged	LRH 200 unplugged	LR 1300.1 SX, LR 1400 SX



Hidraulikus köteles kotrógépek és speciális mélyépítő gépek

Kisegítő rendszerek



MyJobsite

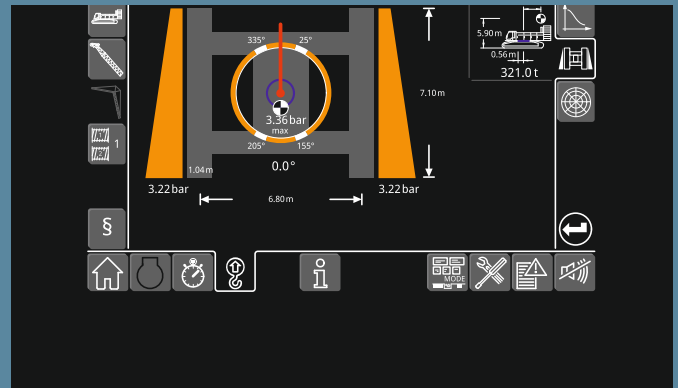
A MyJobsite szoftvermegoldással minden releváns folyamat-, gép-, építkezés- és pozícióadatok (LIPOS) egyetlen központi helyen rögzíthetők, megjeleníthetők, elemezhetők, kezelhetők és értékelhetők. Az összegyűjtött adatok aktív internetkapcsolat esetén webböngészőn keresztül érhetők el.

A rögzített PDE-adatokkal a munkafolyamat befejezése után azonnal automatikusan létrejön a minőség igazolásaként egy napló. A paraméterek előre meghatározhatók és hozzárendelhetők, ami óriási időmegtakarítást jelent.



LIPOS – Liebherr helymeghatározó rendszer

A Liebherr LIPOS-szal felszerelt speciális mélyépítő szerszámai ideális feltételeket teremtenek a fúrési és cölöpözési tevékenységek pontos pozicionálásához és végrehajtásához. A helymeghatározó rendszer támogatja a gépkezelőt a felszerelhető szerszámok pontos beállításában a legújabb műholdas technológiák bevonása mellett. Az ennek során rögzített adatok felhasználhatók az építkezések értékelésére, és felhasználhatók a minőség igazolásához. A speciális mélyépítési helyszín átlátható és követhető lesz.



Talajnyomásmérő

A talaj teherbíró képessége és a talajnyomás felügyelete döntő fontosságú az építőipari gép biztonságos üzemeltetéséhez. A talajnyomásmérő valós időben kiszámítja a gép aktuális talajnyomását, és összehasonlítja azt az előre meghatározott biztonsági határértékekkel, amelyeket az eszköz vezetője határoz meg a rendszerben. Az eszköz súlypontja és a talajnyomás grafikusán jelenik meg a vezérlőképernyőn, hogy a gépkezelő elkerülhesse a veszélyes terhelési körülményeket.

További digitális megoldások és
kisegítő rendszerek itt találhatóak:



Gyorscserélő rendszerek és munkaszámok





Gyorscserélő rendszerek

A Liebherr évtizedek óta bevált és állandóan továbbfejlesztett gyorscserélő rendszerei a maximális rugalmasság mellett garantálják a maximális biztonságot és hatékonyságot. Szinte minden hidraulikus vagy mechanikus felszerelhető szerszámok kényelmesen, gyorsan és egyszerűen cserélhetők. Géptől és alkalmazástól függően a teljesen automatikus Solidlink gyorscserélőrendszer vagy a hidraulikus és mechanikus gyorscserélő rendszerek állnak rendelkezésre.

A gyorscserélő rendszer kiépítési szakaszától függően:

- Terhelőhorog szilárd biztonsági csappantyúkkal
- Gyorscserélő adapter nagyszilárdságú acéllemezből
- Pozitív reteszelés az ásás irányával keresztben
- Maximális biztonság a helymeghatározó és helyzetfigyelő érzékelőknek köszönhetően
- A fülke vizuális érintkezése a rögzítőcsavarral szerszámcsere közben
- Hatékony szerszámcsere a fülkéből másodpercek alatt
- Robusztus és érzéketlen tengelykapcsoló blokk hidraulikus és elektromos csatlakozásokhoz
- Maximális rugalmasságot biztosít az építkezésen történő mindennapi használatában
- Akár 90%-kal megnövelt gépkihasználat a bővített alkalmazási lehetőségeknek köszönhetően

	Solidlink teljesen automatikus gyorscserélő rendszer	Hidraulikus gyorscserélő rendszer	Mechanikus gyorscserélő rendszer
A gyorscserélő nyitása / zárása	hidraulikus automatikus	hidraulikus kézi	kézi
A hidraulikus vezetékek csatlakoztatása / leválasztása	hidraulikus kotrógépek	hidraulikus kotrógépek	hidraulikus kotrógépek
Elérhető a következőhöz	gumikerekes homlokrakodógépek		



Munkaszerszámok hidraulikus kotrógépekhez

A Liebherr számos felszerelhető munkaszerszámot fejleszt ki, amelyek kifejezetten az adott alkalmazáshoz és optimálisan a gép méretéhez igazodnak alakjuk, minőségük és műszaki felszereltségük tekintetében. A gyakorlatból szerzett ismeretek és a termékek folyamatos karbantartása biztosítja, hogy a Liebherr tartozékok mindig megfeleljenek a legújabb technológiának.

- A kanalak széles választéka tökéletes megoldást kínál a legváltozatosabb munkákhoz a megfelelő talajviszonyok mellett. A kanáltípus, az alkalmazási mód és a talajtól függően választhat a vágóélek, a különböző fogak és az egyéb felszereltségek között. A mély és 2 az 1-ben kanalak innovatív geometriájukkal és optimális önsúlyukkal lehetővé teszik a tökéletes behatolást és az alacsony ásási ellenállást, míg a forgatható és ároktisztító kanalak ideálisak a munka és a lejtő dőlésszögének kiegyenlítésére a belső és így optimálisan védett forgatható hengernek és a széles vágóélnak köszönhetően.
- A különböző héjformájú és héjméretű kéthéjú fogók ideálisak a legváltozatosabb alkalmazási módokhoz, és számos opcionális felszereléssel tökéletesíthetők. A nagy, áramlásoptimalizált olajcsatornák és a nagy teljesítményű forgómotorok gyors munkaciklusokat biztosítanak, míg a zárt forgóhajtás és a masszív kialakítás hosszú élettartamot garantálnak.
- Robusztus válogató és bontómegfogók állnak rendelkezésre kőbányákhoz, bontáshoz vagy folyóépítéshez.
- A forgórotátor elfordulási szöge és végtelen forgása, valamint a LiTiU forgóegység elfordulási szöge rendkívül megnöveli a munkatartományt és az alkalmazási lehetőségeket, akár a nehezen hozzáférhető helyeken is. A rugalmasság és a termelékenység így nagymértékben növelhető, és a talajt a tolatási munka elmaradása kíméli.
- A kanálszárhosszabbítás, a raklapvilla és az emelőszerszámok széles választéka teszi a hidraulikus kotrógépet többfunkciós munkagéppé minden építési területen, és számtalan, kiterjesztett alkalmazást kínál.



Szerviz





Szerviz

Megoldásaink az Ön elégedettsége érdekében

Megbízhatóság és támogatás – a döntéshozók és az egyszerű tervezés számára

Önnek nem csupán a rövid távú siker számít, hosszú távon is sikeres kíván lenni. A siker Ön számára nem csupán a forgalomban, hanem az elégedett ügyfelekben és a sikeres erőforráskezelésben is tetten érhető?

Sűrű szervizhálózatunk folyamatosságot és tervezhetőséget nyújt, ma és a jövőben egyaránt. Igény esetén szakértőink a nap huszonnégy órájában az Ön rendelkezésére állnak. Az eredeti cserealkatrészeknek és szervizszakértőinknek köszönhetően lehető tesszük gépei magas szintű értékeltartását.

Időmegtakarítás – kéz a kézben az optimális megoldás felé

Saját maga kívánja karbantartani és ápolni gépét? Gyorsan és rugalmasan elő kell készítenie mindent a következő használatra?

A MyLiebherr portál segítségével néhány kattintással elérheti az összes szolgáltatást és megoldást. A természetesen eredeti minőségű megrendelt alkatrészek gyors kiszállításához használja a finomhangolt logisztikai szolgáltatást. Így hatékonyabban dolgozhat. Ha kétségei vannak, a MyAssistant támogatja Önt, és szakértőink is csak egy telefonhívásnyira vannak.

Átláthatóság – annak érdekében, hogy a szakemberek száma mindig rendelkezésre álljon, a költségeket és még sok más szempontot szem előtt tartson

Moduláris karbantartási csomagok és Reman komponensek, amelyek megfelelnek az Ön cégének és költségvetésének. Az Ön szakmájában a számok és ezek reprezentativitása a legfontosabb. Szeretné szemmel tartani a folyamatban lévő beruházásokat, illetve előre kiszámítani és megtervezni, hogy a gép mennyibe kerül és hogyan áll rendelkezésre?

A Liebherr CarePack csomagjaival költségeit Ön előre tudja és modulárisan igényeihez igazíthatja, hogy gépe holnap is teljes teljesítményt nyújtson. Reman programunkkal akár a régebbi gépekhez is van okos és gazdaságos megoldásunk az Ön számára a.



További információk, szerviz-
szolgáltatások és kapcsolattartók
az alábbi címen találhatóak:



Szerviz

Szolgáltatásaink választéka az Ön számára



MyLiebherr

Legyen szó építőipari gépekről, bányászati berendezésekről, mobil és lánctalpas darukról, kezelési technológiáról, tengeri darukról vagy alkatrészekről: a www.myLiebherr.com oldalon mindent megtalál, amire gépeihez szüksége van. Mert az ügyfélportál kiterjedt szolgáltatásokat, digitális szervizet és alkalmazási szoftvereket kínál Önnek. A Liebherr vállalattal és szervizpartnereivel közvetlenül is felveheti a kapcsolatot.



CarePacks

A moduláris CarePack-nek köszönhetően egyértelműen kiszámítható beruházások és kiszámítható géptervezés lehetséges. Teljes mértékben a munkájára koncentrálhat.



Reman program

A Reman programban kínált cserealkatrészek ugyanazt a teljesítményt és minőséget képviselik, mint az új alkatrész, és ezzel egyidejűleg költségmegtakarítást is eredményeznek. Ideális megoldás, különösen a régebbi gépek számára, ugyanakkor hozzájárul az erőforrások megőrzéséhez.



MyAssistant for Earthmoving

A MyAssistant for Earthmoving alkalmazás kontextuális adatokat szolgáltat a gép üzemeltetésével és karbantartásával kapcsolatos különböző adatbázisokból egyszerű, gyors és intelligens módon.

Liebherr-Hydraulikbagger GmbH

Liebherrstraße 12
88457 Kirchdorf/Iller, Germany
Phone +49 7354 80-0
info.lhb@liebherr.com
www.liebherr.com
www.facebook.com/LiebherrConstruction

Liebherr-Mining Equipment Colmar SAS

49 rue Frédéric Hartmann
68025 Colmar Cedex, France
Phone +33 369 49 20 00
info.lec@liebherr.com
www.liebherr.com
www.facebook.com/LiebherrMining

Liebherr-Werk Bischofshofen GmbH

Postfach 49
5500 Bischofshofen, Austria
Phone +43 50809 1-0
info.lbh@liebherr.com
www.liebherr.com
www.facebook.com/LiebherrConstruction

Liebherr-Werk Nenzing GmbH

Dr. Hans Liebherr Straße 1
6710 Nenzing, Austria
Phone +43 50809 41-473
crawler.crane@liebherr.com
www.liebherr.com
www.facebook.com/LiebherrConstruction

Liebherr-France SAS

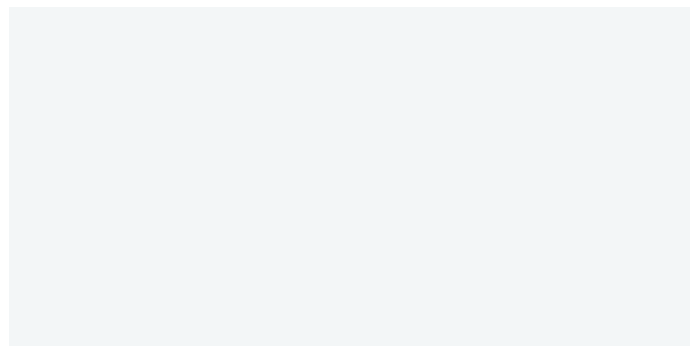
2 avenue Joseph Rey, B.P. 90287
68005 Colmar Cedex, France
Phone +33 389 2130 30
info.lfr@liebherr.com
www.liebherr.com
www.facebook.com/LiebherrConstruction

Liebherr Mining Equipment Newport News Co.

4100 Chestnut Avenue
Newport News, VA 23607, USA
Phone +1 (757) 245 5251
info.lme@liebherr.com
www.liebherr.us
www.facebook.com/LiebherrMining

Liebherr-Werk Telfs GmbH

Hans-Liebherr-Straße 35
6410 Telfs, Austria
Phone +43 50809 6-100
lwt.marketing@liebherr.com
www.liebherr.com
www.facebook.com/LiebherrConstruction



LIEBHERR