

---

# A 916 Compact Litronic

---

## LIEBHERR

Mobilbagger



**Generation**  
8

**Einsatzgewicht**  
16.100–17.800 kg

**Motor**  
110 kW / 150 PS  
Stufe V  
Tier 4 Final

**Tieföffel-Inhalt**  
0,17–0,87 m<sup>3</sup>

# Compact-Mobilbagger im Überblick

## Innovatives Kabinendesign trifft auf intuitive Steuerung

- Neu entwickelte Kabine mit fortschrittlichem intuitivem Bedien- und dualem Displaykonzept INTUSI
  - 10"-Hauptdisplay und haptisches User-Feedback
  - 3,5"-Display mit zusätzlicher Bedienoberfläche für Prio-Funktionen
- Smarte Funktionen wie personalisierbare Bedienung und erweiterte Hot-Key-Navigation
- Integration von Assistenzsystemen in ein User Interface
- Intuitive Steuerung und Rückmeldelogik
- Individuell belegbare Joystick-Konfigurationen
- Proportionalsteuerung mit 4-Wege-Mini-Joystick
- Große Glasflächen für mehr direkte Sicht in den Arbeitsbereich
- Mehr Beinfreiheit durch längere Kabine
- Komfortable Radiobedienung mit Freisprecheinrichtung
- Klimaautomatik (serienmäßig)
- Leistungsstarke LED-Scheinwerfer (serienmäßig)
- Joystick-Lenkung (optional)
- Comfort- / Premium-Fahrersitz (optional)
- Schutzgitter oben und vorne, klappbar (optional)

## Optimal konzipierte und ausgelegte Ausrüstung für größtmögliche Zuverlässigkeit

- Verschiedene Auslegervarianten und Stiehlängen
- Liebherr-Hydraulikzylinder
- Rohrbruchsicherungen für Hub- und Stielzylinder
- Überlastwarneinrichtung (serienmäßig)
- Fahrschwingungsdämpfer (optional)
- Liebherr-Schnellwechselsysteme (optional)
- Breite Auswahl an Liebherr-Anbauwerkzeugen (optional)





## Überlegene Technologie für höchste Wirtschaftlichkeit

- Liebherr-Dieselmotor entsprechend Abgasstufe V
- Abgasnachbehandlung mit Liebherr-SCRT Technologie
- Liebherr-Power-Efficiency (LPE)
- Load-Sensing-Steuerung
- Auswahl verschiedener Betriebsmodi (Sensitive, ECO, Power, Power-Plus)
- Sensorgesteuerte Leerlaufautomatik

## Durchdachtes Wartungskonzept für höchste Produktivität

- Vollautomatische Zentralschmieranlage für Oberwagen und Ausrüstung
- Große, weit öffnende Servicetüren
- Zentrale Wartungspunkte, einschließlich Luftfilter und Wischwasser an der Kabine, bequem vom Boden aus erreichbar

## Perfekte Kombination für größtmögliche Leistungsfähigkeit

- Kurzer Heckschwenkradius
- Unterschiedliche Abstützvarianten wählbar, angeschweißt
- Liebherr-Reifen ohne Zwischenring
- Fahrtrieb im Unterwagen integriert
- Automatische Arbeitsbremse

## Assistenzsysteme der nächsten Generation

- Lückenlose Vogelperspektive der Maschinenumgebung mit Skyview 360°
- Höhere Produktivität durch eine exakte Steuerung der Arbeitsebene mit Maschinensteuerung 2D und 3D
- Komfortableres Arbeiten in beengten Arbeitsbereichen mit der Arbeitsraumbegrenzung Advanced
- MiC 4.0 BUS ermöglicht herstellerübergreifende Kommunikation zwischen Baumaschinen und Anbauwerkzeugen



# Technische Daten



## Dieselmotor

<b>Leistung nach ISO 9249</b>	110kW (150PS) bei 1.800 min <sup>-1</sup>
<b>Motorotyp</b>	D924 - FPT-Motor für Liebherr entwickelt
<b>Bauart</b>	4-Zylinder-Reihenmotor
<b>Bohrung / Hub</b>	104 / 132 mm
<b>Hubraum</b>	4,5l
<b>Arbeitsverfahren</b>	4-Takt-Diesel Common-Rail-Einspritzsystem Turbolader mit Ladeluftkühlung Emissionsoptimiert
<b>Luftfilter</b>	Trockenluftfilter mit Vorabscheider, Haupt- und Sicherheitselement
<b>Leerlaufautomatik</b>	Sensorgesteuert
<b>Elektrische Anlage</b>	
<b>Betriebsspannung</b>	24 V
<b>Batterie</b>	2 x 145 Ah / 12 V
<b>Generator</b>	Drehstrom 28 V / 140 A
<b>Stufe V</b>	
<b>Schadstoff-Emissionswerte</b>	Gemäß Verordnung (EU) 2016/1628
<b>Abgasreinigung</b>	Liebherr-SCR Technologie
<b>Kraftstofftankinhalt</b>	243 l
<b>DEF-Tankinhalt</b>	46 l
<b>Tier 4 Final</b>	
<b>Schadstoff-Emissionswerte</b>	Gemäß 40CFR1039 (EPA) / 13CCR (CARB)
<b>Abgasreinigung</b>	Liebherr-SCR Technologie
<b>Option</b>	Liebherr-Partikelfilter
<b>Kraftstofftankinhalt</b>	243 l
<b>DEF-Tankinhalt</b>	46 l



## Kühlsystem

<b>Dieselmotor</b>	Wassergekühlt Kompaktkühlanlage, bestehend aus Kühleinheit für Wasser, Hydrauliköl, Ladeluft mit stufenlosem, thermostatisch geregeltem Lüfter, Lüfter zur Kühlerreinigung komplett wegklappbar
--------------------	--



## Steuerung

<b>Energieverteilung</b>	Über Steuerschieber mit integrierten Sicherheitsventilen, gleichzeitige und unabhängige Betätigung von Fahrwerk, Schwenkwerk und Arbeitsausrüstung
<b>Betätigung</b>	
<b>Ausrüstung und Schwenkwerk</b>	Mit elektro-hydraulischer Vorsteuerung und proportional wirkenden Kreuzschalthebeln
<b>Fahrwerk</b>	Mit elektroproportional wirkendem Fußpedal
<b>Zusatzfunktionen</b>	Über Schalter oder elektroproportional wirkende Fußpedale
<b>Proportionalsteuerung</b>	Proportional wirkende Geber auf den Kreuzschalthebeln für hydraulische Zusatzfunktionen



## Hydraulikanlage

<b>Hydraulikpumpe</b>	
<b>Für Ausrüstung und Fahrwerk</b>	Liebherr-Axialkolben-Verstellpumpe
<b>Fördermenge max.</b>	300l/min.
<b>Betriebsdruck max.</b>	350 bar / PowerLift 375 bar
<b>Pumpenregelung und -steuerung</b>	Liebherr-Synchron-Comfort-System (LSC) mit elektronischer Grenzlastregelung, Druckabschneidung, Bedarfsstromsteuerung, Schwenkreis-Priorität und -Momentenregelung
<b>Hydrauliktankinhalt</b>	135l
<b>Hydrauliksysteminhalt</b>	max. 300l
<b>Filterung</b>	1 Filter im Rücklauf mit integriertem Feinstfilterbereich (10 µm)
<b>MODE-Auswahl</b>	Anpassung der Motor- und Hydraulikleistung über Mode-Vorwahl an die jeweiligen Einsatzbedingungen z. B. für besonders wirtschaftliches und umweltfreundliches Arbeiten oder für max. Grableistung und schwere Einsätze
<b>S (Sensitive)</b>	Mode für besonders feinfühliges Arbeiten oder Heben von Lasten
<b>E (Eco)</b>	Mode für besonders wirtschaftliches und umweltschonendes Arbeiten
<b>P (Power)</b>	Mode für hohe Leistung bei geringem Kraftstoffverbrauch
<b>P+ (Power-Plus)</b>	Mode für höchste Leistung und für sehr schwere Einsätze, für Dauerbetrieb geeignet
<b>Drehzahl- und Leistungseinstellung</b>	Stufenlose Anpassung der Motor- und Hydraulikleistung über die Drehzahl
<b>Option</b>	Tool Control: 20 fest einstellbare Fördermengen und Drücke für optionale Anbauwerkzeuge im Display anwählbar



## Schwenkwerk

<b>Antrieb</b>	Liebherr-Axialkolbenmotor mit integriertem Bremsventil und Momentensteuerung, Liebherr-Planetengeräte
<b>Drehkranz</b>	Liebherr, innenverzahnter, abgedichteter Kugeldrehkranz
<b>Oberwagen Drehzahl</b>	0-10,0 min <sup>-1</sup> stufenlos
<b>Schwenkmoment</b>	54 kNm
<b>Feststellbremse</b>	Nasse Lamellen (negativ wirkend)
<b>Option</b>	Positionierschwenkbremse automatisch und manuell Positionierschwenkbremse automatisch

## Kabine

<b>Kabine</b>	ROPS-Sicherheitskabinenstruktur (Überrollschutz) mit Frontscheibe einzeln oder mit Unterteil unter Dach einschiebbar, im Dach integrierte Scheinwerfer, Tür mit Schiebefenster, große Stau- und Ablagemöglichkeiten, schwingungsabsorbierende Lagerung, Schalldämmung, Verbundsicherheitsglas (VSG), separate Sonnenrollos für Dach- und Frontscheibe
<b>Fahrersitz Comfort</b>	Luftgefederter Fahrersitz mit dreidimensional verstellbaren Armlehnen, Kopfstütze, Beckengurt, Sitzheizung (2-stufig), verstellbarer Sitzkissenneigung und -länge, blockierbare Horizontalfederung, automatische Gewichtseinstellung, pneumatische Niederfrequenzfederung, einstellbare Dämpferhärte, pneumatische Lendenwirbelunterstützung und passive Sitzklimatisierung mit Aktivkohle
<b>Fahrersitz Premium (Option)</b>	Zusätzlich zu Fahrersitz Comfort: aktive elektronische Gewichtseinstellung (automatische Nachjustierung) und aktive Sitzklimatisierung mit Aktivkohle und Ventilator
<b>Armkonsolen</b>	Joysticks mit den Steuerkonsolen am Sitz befestigt, klappbare linke Steuerkonsole
<b>Bedienung und Anzeige</b>	Große hochauflösende Bedieneinheit, selbsterklärend, mit Touchscreen-Farbdisplay, haptischem Feedback, videotauglich, vielseitige Einstell-, Kontroll- und Überwachungsmöglichkeiten wie z. B. Klimaregelung, Kraftstoffverbrauch, Maschinen- und Werkzeugparameter
<b>Klimatisierung</b>	Klimaautomatik, Umluftfunktion, Schnellenteisung und -entfeuchtung auf Knopfdruck, Lüftungsklappen über Menü bedienbar; Umluft- und Frischluftfilter einfach zu wechseln und von außen zugänglich; Heizkühl-Aggregat, ausgelegt für extreme Außentemperaturen; die Regelung erfolgt abhängig von der Sonneneinstrahlung, Innen- und Außentemperatur (länderabhängig)
<b>Kältemittel</b>	R134a
<b>Treibhauspotenzial</b>	1,430
<b>Menge bei 25 °C</b>	1.300 g
<b>CO<sub>2</sub>-Äquivalent</b>	1,859 t
<b>Vibrationsemission*</b>	
<b>Hand-Arm-Vibrationen</b>	< 2,5 m/s <sup>2</sup>
<b>Ganzkörper-Vibrationen</b>	< 0,5 m/s <sup>2</sup>
<b>Messunsicherheit</b>	Gemäß Norm EN 12096:1997

## Unterwagen

<b>Antrieb</b>	Zweigang-Lastschaltgetriebe und elektrisch betätigter Kriechgang, Liebherr-Axialkolbenmotor mit beidseitig wirkendem Bremsventil
<b>Zugkraft</b>	127 kN
<b>Fahrgeschwindigkeit</b>	0- 3,5 km/h stufenlos (Kriechgang Gelände) 0- 7,0 km/h stufenlos (Gelände) 0-13,0 km/h stufenlos (Kriechgang Straße) 0-20,0 km/h stufenlos (Straße) 0-max. 30,0 bzw. 37,0 km/h Speeder (Option)
<b>Fahrbetrieb</b>	Automotives Fahren mit Gaspedal, Geschwindigkeitsregelfunktion: Fahrpedalstellung stufenlos speicherbar, im Gelände und bei Straßenfahrt
<b>Achsen</b>	Manuell oder automatisch betätigte hydraulische Arretierung der Pendel-Lenkachse
<b>Betriebsbremse</b>	2-Kreis-Bremsanlage mit Druckspeicher, nasse, spielarme Lamellenbremse
<b>Automatische Arbeitsbremse</b>	Automatikfunktion bei Anfahrt (Betätigung Fahrpedal) und Stillstand der Maschine (Verriegelung); die Arbeitsbremse fällt automatisch ein - Koppelung mit automatischer Pendelachsverriegelung möglich
<b>Feststellbremse</b>	Nasse Lamellen (negativ wirkend)
<b>Abstützvarianten</b>	Abstützplanierschild hinten (während der Fahrt verstellbar) Pratzen hinten + Abstützplanierschild vorne
<b>Option</b>	EW-Unterwagen 2,75 m breit

## Ausrüstung

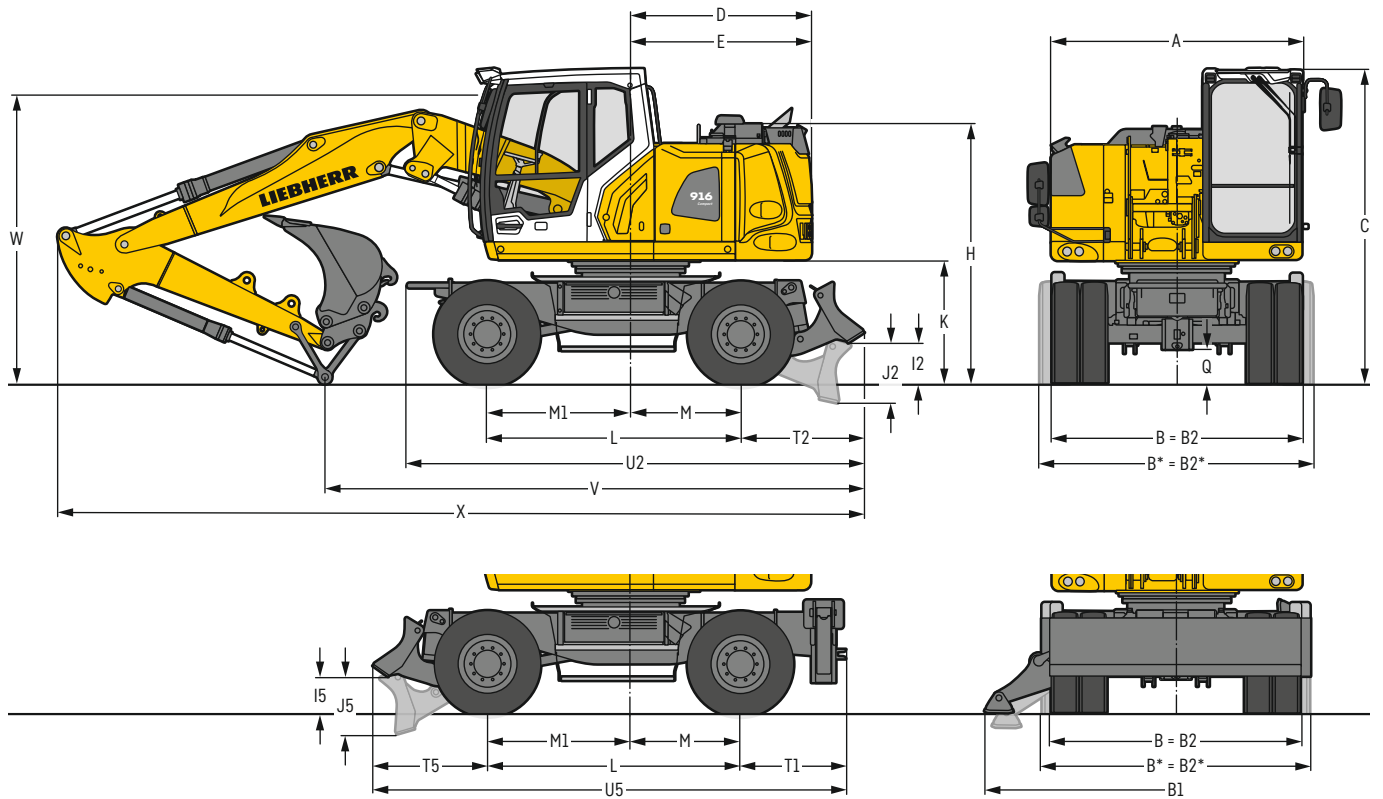
<b>Bauart</b>	Hochfeste Stahlbleche an hochbelasteten Stellen für härteste Anforderungen. Aufwendige und stabile Lagerung von Ausrüstung und Zylindern
<b>Hydraulikzylinder</b>	Liebherr-Zylinder mit Spezialdichtungs- und Führungssystem sowie je nach Zylinderart mit Endlagendämpfung
<b>Lagerstellen</b>	Abgedichtet und wartungsarm

## Gesamtmaschine

<b>Schmierung</b>	Liebherr-Zentralschmieranlage für Oberwagen und Ausrüstung, vollautomatisch
<b>Schallemission</b>	
<b>ISO 6396</b>	71 dB(A) = L <sub>PA</sub> (in Fahrerkabine)
<b>2000/14/EG</b>	100 dB(A) = L <sub>WA</sub> (außen)

\* zur Gefährdungsbeurteilung gemäß 2002/44/EG siehe ISO/TR 25398:2006

# Abmessungen



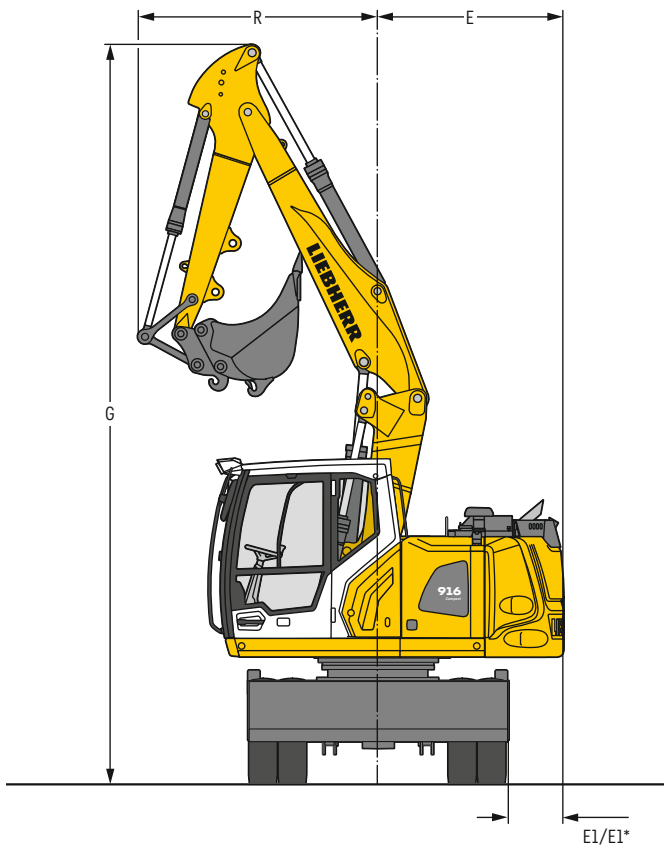
	mm
A	2.525
B	2.540
B*	2.710
B1	3.695
B2	2.540
B2*	2.750
C	3.160
D	1.800
E	1.800
H	2.600
I2	410
I5	370
J2	605
J5	580
K	1.205
L	2.540
M	1.100
M1	1.440
Q	340
T1	1.047
T2	1.230
T5	1.155
U2	4.575
U5	4.765

\* EW-Unterwagen  
E = Heckschwenkradius  
Bereifung 290/90-20

	Löffelstiel	Verstellausleger 4,85 m	
		Schild hinten	Pratzen hinten + Schild vorne
	m	mm	mm
<b>V</b>	2,25	5.400	5.250
	2,45	5.050	5.350
	2,65	5.400	5.650
<b>W</b>	2,25	2.900	2.900
	2,45	2.850	2.850
	2,65	3.150	3.150
<b>X</b>	2,25	8.050	7.900
	2,45	8.050	8.350
	2,65	8.100	8.350

	Löffelstiel	Verstellausleger seitlich verstellbar 4,90 m	
		Schild hinten	Pratzen hinten + Schild vorne
	m	mm	mm
<b>V</b>	2,25	5.750	5.550
	2,45	5.400	5.650
	2,65	5.350	5.600
<b>W</b>	2,25	3.150	3.150
	2,45	3.100	3.100
	2,65	3.200	3.200
<b>X</b>	2,25	8.100	7.950
	2,45	8.150	8.400
	2,65	8.150	8.400

Ausrüstung dargestellt über Lenkachse  
\* Ausrüstung über Starrachse, da günstigere Transportstellung  
W = max. Bodenabstand inkl. ca. 150 mm Verschlauchung

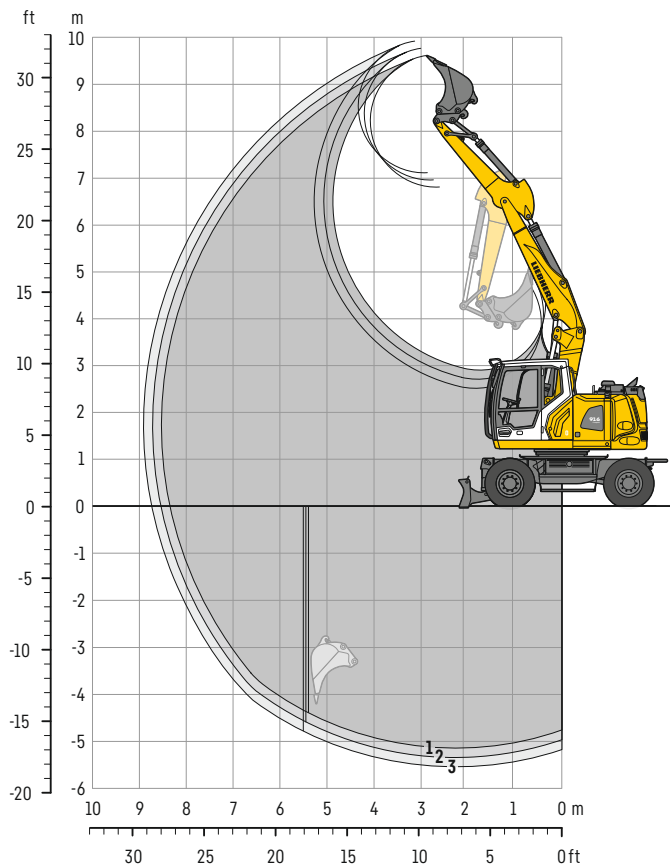


Ausleger	Löffelstiel	G	R	E	E1 / E1*
	m	mm	mm	mm	mm
Verstellausleger 4,85 m	2,25	7.180	2.185	1.800	530 / 425*
Verstellausleger 4,85 m	2,45	7.190	2.235	1.800	530 / 425*
Verstellausleger 4,85 m	2,65	7.190	2.235	1.800	530 / 425*

\* EW-Unterwagen

# Tieföffel-Ausrüstung

mit Verstellausleger 4,85 m



## Grabkurven

mit Schnellwechsler	1	2	3
Löffelstiellänge	m 2,25	2,45	2,65
Max. Grabtiefe	m 5,15	5,35	5,55
Max. Reichweite auf Grundniveau	m 8,35	8,55	8,75
Max. Ausschütthöhe	m 6,80	6,95	7,00
Max. Reichhöhe	m 9,60	9,75	9,90
Min. vorderer Schwenkradius	m 2,17	2,22	2,26

## Grabkräfte

ohne Schnellwechsler mit PowerLift-Funktion	1	2	3
Max. Reißkraft (ISO 6015)	kN 74,7	70,0	65,9
	t 7,6	7,1	6,7
Max. Losbrechkraft (ISO 6015)	kN 92,4	92,4	92,4
	t 9,4	9,4	9,4

Max. Losbrechkraft mit Aufreißlöffel 134,6kN (13,7t)

## Einsatzgewicht

Das Einsatzgewicht beinhaltet die Grundmaschine mit 8-fach Bereifung, Verstellausleger 4,85 m, Löffelstiel 2,25 m, Schnellwechsler SWA 33 und Tieföffel 850 mm / 0,50 m<sup>3</sup>.

Unterwagenvarianten	Gewicht (kg)
A 916 Compact Litronic mit Schild hinten	16.100
A 916 Compact Litronic mit Pratzen hinten + Schild vorne	17.200
A 916 Compact EW Litronic mit Schild hinten	16.200
A 916 Compact EW Litronic mit Pratzen hinten + Schild vorne	17.300

## Tieföffel Standsicherheit (Sicherheit 75% nach ISO 10567\* eingerechnet)

Schnittbreite mm	Inhalt nach ISO 7451 <sup>1)</sup> m <sup>3</sup>	Gewicht kg	nicht abgestützt			Schild hinten, abgestützt			Pratzen hinten + Schild vorne, abgestützt			EW nicht abgestützt			EW Schild hinten, abgestützt			EW Pratzen hinten + Schild vorne, abgestützt		
			Stiellänge (m)			Stiellänge (m)			Stiellänge (m)			Stiellänge (m)			Stiellänge (m)			Stiellänge (m)		
			2,25	2,45	2,65	2,25	2,45	2,65	2,25	2,45	2,65	2,25	2,45	2,65	2,25	2,45	2,65	2,25	2,45	2,65
300 <sup>2)</sup>	0,17	210	■	■	■	■	■	■	■	■	■	■	■	■	■	■	■	■	■	
400 <sup>2)</sup>	0,24	240	■	■	■	■	■	■	■	■	■	■	■	■	■	■	■	■	■	
500 <sup>2)</sup>	0,28	240	■	■	■	■	■	■	■	■	■	■	■	■	■	■	■	■	■	
550 <sup>2)</sup>	0,29	250	■	■	■	■	■	■	■	■	■	■	■	■	■	■	■	■	■	
650 <sup>2)</sup>	0,36	270	■	■	■	■	■	■	■	■	■	■	■	■	■	■	■	■	■	
850 <sup>2)</sup>	0,50	320	■	■	■	■	■	■	■	■	■	■	■	■	■	■	■	■	■	
1.050 <sup>2)</sup>	0,65	365	■	■	■	■	■	■	■	■	■	■	■	■	■	■	■	■	■	
1.250 <sup>2)</sup>	0,80	415	■	■	■	■	■	■	■	■	■	■	■	■	■	■	■	■	■	
300 <sup>3)</sup>	0,18	200	■	■	■	■	■	■	■	■	■	■	■	■	■	■	■	■	■	
400 <sup>3)</sup>	0,26	230	■	■	■	■	■	■	■	■	■	■	■	■	■	■	■	■	■	
500 <sup>3)</sup>	0,30	230	■	■	■	■	■	■	■	■	■	■	■	■	■	■	■	■	■	
550 <sup>3)</sup>	0,31	235	■	■	■	■	■	■	■	■	■	■	■	■	■	■	■	■	■	
650 <sup>3)</sup>	0,39	260	■	■	■	■	■	■	■	■	■	■	■	■	■	■	■	■	■	
850 <sup>3)</sup>	0,53	305	■	■	■	■	■	■	■	■	■	■	■	■	■	■	■	■	■	
1.050 <sup>3)</sup>	0,71	355	■	■	■	■	■	■	■	■	■	■	■	■	■	■	■	■	■	
1.250 <sup>3)</sup>	0,87	400	■	■	■	■	■	■	■	■	■	■	■	■	■	■	■	■	■	

\* mit Sicherheit (75% der statischen Kipplast oder 87% der hydr. Hubkraft) bei max. Reichweite ohne Schnellwechsler, 360° schwenkbar bei geschlossener Pendelachse

<sup>1)</sup> vergleichbar mit SAE (gehäuft)

<sup>2)</sup> Tieföffel mit Zähnen <sup>3)</sup> Tieföffel mit Schneide

Tieföffel bis 500mm Schnittbreite mit eingeschränkter Grabtiefe

Maximal zulässiges Materialgewicht ■ = ≤ 1,8t/m<sup>3</sup>, ■ = ≤ 1,5t/m<sup>3</sup>, △ = ≤ 1,2t/m<sup>3</sup>, — = nicht zulässig

# Tragfähigkeit

mit Verstellausleger 4,85 m

## Stiel 2,25 m

m	Unterwagen abgestützt		3,0 m		4,5 m		6,0 m		7,5 m		m		
	hinten	vorne											
7,5	Schild	-									2,4*	2,4*	4,4
	Pratzen	Schild									2,4*	2,4*	
6,0	Schild	-			4,0	4,2*					2,1*	2,1*	5,9
	Pratzen	Schild			4,2*	4,2*					2,1*	2,1*	
4,5	Schild	-	5,5*	5,5*	4,0	5,2*	2,5	4,0*			2,0	2,0*	6,8
	Pratzen	Schild	5,5*	5,5*	5,2*	5,2*	4,0*	4,0*			2,0*	2,0*	
3,0	Schild	-	6,9	9,1*	3,9	6,1*	2,5	4,0			1,7	2,1*	7,2
	Pratzen	Schild	7,7	9,1*	4,3	6,1*	2,7	4,8*			1,9	2,1*	
1,5	Schild	-	6,8	10,3*	3,9	6,1	2,4	4,0			1,6	2,3*	7,3
	Pratzen	Schild	7,5	10,3*	4,2	6,8*	2,7	5,0*			1,8	2,3*	
0	Schild	-	6,7	10,9*	3,7	6,1	2,2	3,8			1,7	2,7*	7,1
	Pratzen	Schild	7,5	10,9*	4,1	6,9*	2,5	5,1*			1,9	2,7*	
-1,5	Schild	-	6,3	11,0*	3,4	5,9	2,1	3,7			1,9	3,3	6,5
	Pratzen	Schild	7,2	11,0*	3,8	7,1*	2,4	4,7*			2,1	3,5*	
-3,0	Schild	-	6,0	10,5*	3,2	5,7					2,4	3,4*	5,5
	Pratzen	Schild	6,8	10,5*	3,6	5,8*					2,7	3,4*	

## Stiel 2,45 m

m	Unterwagen abgestützt		3,0 m		4,5 m		6,0 m		7,5 m		m		
	hinten	vorne											
7,5	Schild	-			2,6*	2,6*					2,2*	2,2*	4,7
	Pratzen	Schild			2,6*	2,6*					2,2*	2,2*	
6,0	Schild	-			3,9*	3,9*	2,3*	2,3*			1,9*	1,9*	6,1
	Pratzen	Schild			3,9*	3,9*	2,3*	2,3*			1,9*	1,9*	
4,5	Schild	-	4,0	4,8*	2,5	3,9*					1,9*	1,9*	7,0
	Pratzen	Schild	4,4	4,8*	2,8	3,9*					1,9*	1,9*	
3,0	Schild	-	6,9	8,7*	3,9	5,9*	2,5	4,0			1,6	1,9*	7,4
	Pratzen	Schild	7,7	8,7*	4,3	5,9*	2,8	4,7*			1,9	1,9*	
1,5	Schild	-	6,8	10,3*	3,8	6,0	2,4	4,0			1,6	2,1*	7,5
	Pratzen	Schild	7,5	10,3*	4,2	6,7*	2,7	5,0*			1,8	2,1*	
0	Schild	-	6,7	10,8*	3,7	6,1	2,3	3,8			1,6	2,4*	7,3
	Pratzen	Schild	7,5	10,8*	4,1	6,9*	2,5	5,0*			1,8	2,4*	
-1,5	Schild	-	6,3	10,9*	3,4	6,0	2,1	3,7			1,7	3,0*	6,7
	Pratzen	Schild	7,2	10,9*	3,8	7,0*	2,4	4,9*			2,0	3,0*	
-3,0	Schild	-	6,0	10,9*	3,2	5,7					2,2	3,3*	5,7
	Pratzen	Schild	6,8	10,9*	3,6	6,2*					2,5	3,3*	

## Stiel 2,65 m

m	Unterwagen abgestützt		3,0 m		4,5 m		6,0 m		7,5 m		m		
	hinten	vorne											
7,5	Schild	-			2,9*	2,9*					2,0*	2,0*	5,0
	Pratzen	Schild			2,9*	2,9*					2,0*	2,0*	
6,0	Schild	-			3,7*	3,7*	2,5	2,6*			1,8*	1,8*	6,4
	Pratzen	Schild			3,7*	3,7*	2,6*	2,6*			1,8*	1,8*	
4,5	Schild	-	4,0	4,4*	2,5	3,7*					1,7*	1,7*	7,2
	Pratzen	Schild	4,4*	4,4*	3,7*	3,7*					1,7*	1,7*	
3,0	Schild	-	6,9	8,3*	3,9	5,7*	2,5	4,1	1,6	2,1*	1,6	1,8*	7,6
	Pratzen	Schild	7,7	8,3*	4,3	5,7*	2,8	4,6*	1,8	2,1*	1,8*	1,8*	
1,5	Schild	-	6,7	10,2*	3,8	6,0	2,4	4,0	1,6	2,7*	1,5	1,9*	7,7
	Pratzen	Schild	7,5	10,2*	4,2	6,6*	2,7	4,9*	1,8	2,7*	1,7	1,9*	
0	Schild	-	6,7	10,7*	3,7	6,0	2,3	3,9			1,5	2,2*	7,5
	Pratzen	Schild	7,5	10,7*	4,1	6,9*	2,5	5,0*			1,7	2,2*	
-1,5	Schild	-	6,3	10,9*	3,4	6,0	2,1	3,7			1,7	2,7*	6,9
	Pratzen	Schild	7,2	10,9*	3,9	6,9*	2,4	5,0*			1,9	2,7*	
-3,0	Schild	-	6,0	11,1*	3,2	5,7					2,1	3,3*	6,0
	Pratzen	Schild	6,9	11,1*	3,6	6,5*					2,3	3,3*	

Höhe 360° schwenkbar über Längsrichtung max. Reichweite \* begrenzt durch hydr. Hubkraft

Die Traglastwerte sind mit PowerLift-Funktion am Lasthaken des Liebherr-Schnellwechslers SWA 33 ohne Grabwerkzeuge in Tonnen (t) angegeben und gelten auf festem, ebenem Untergrund bei geschlossener Pendelachse. Die Werte quer zum Unterwagen sind 360° schwenkbar. Die Werte längs zum Unterwagen (±15°) sind im nicht abgestützten Zustand über die Lenkachse und im abgestützten Zustand über die Starrachse angegeben. Die Werte gelten bei optimaler Stellung des Verstellzylinders. Die angegebenen Traglastwerte basieren auf der ISO 10567 und betragen max. 75% der statischen Kipplast oder 87% der hydraulischen Hubkraft, oder sind begrenzt durch die zulässige Traglast des Lasthakens am Schnellwechsler (max. 5t). Bei demontiertem Schnellwechsler können sich die Traglasten um bis zu 110 kg erhöhen.

Gemäß der harmonisierten Europäischen Norm EN 474-5 müssen Hydraulikbagger im Hebezeugbetrieb mit entsprechenden Leitungsbruchsicherungen, einer Überlastwarneinrichtung, einem Tragmittel (z. B. Lasthaken) und einer Traglasttabelle ausgerüstet sein.

# Tragfähigkeit

mit Verstellausleger 4,85 m, EW-Unterwagen

## Stiel 2,25 m

m	Unterwagen abgestützt		3,0 m		4,5 m		6,0 m		7,5 m		m		
	hinten	vorne											
7,5	Schild	-	-	-	-	-	-	-	-	-	2,4*	2,4*	4,4
	Pratzen	Schild	-	-	-	-	-	-	-	-	2,4*	2,4*	
6,0	Schild	-	-	-	4,2*	4,2*	-	-	-	-	2,1*	2,1*	5,9
	Pratzen	Schild	-	-	4,2*	4,2*	-	-	-	-	2,1*	2,1*	
4,5	Schild	-	5,5*	5,5*	4,3	5,2*	2,7	4,0*	-	-	2,0*	2,0*	6,8
	Pratzen	Schild	5,5*	5,5*	5,2*	5,2*	4,0*	4,0*	-	-	2,0*	2,0*	
3,0	Schild	-	7,6	9,1*	4,3	6,1*	2,7	4,1	-	-	1,9	2,1*	7,2
	Pratzen	Schild	8,5	9,1*	4,7	6,1*	3,0	4,8*	-	-	2,1*	2,1*	
1,5	Schild	-	7,5	10,3*	4,2	6,1	2,6	4,0	-	-	1,8	2,3*	7,3
	Pratzen	Schild	8,3	10,3*	4,6	6,8*	2,9	5,0*	-	-	2,1	2,3*	
0	Schild	-	7,5	10,9*	4,1	6,1	2,5	3,8	-	-	1,9	2,7*	7,1
	Pratzen	Schild	8,4	10,9*	4,5	6,9*	2,8	5,1*	-	-	2,1	2,7*	
-1,5	Schild	-	7,1	11,0*	3,8	6,0	2,4	3,7	-	-	2,1	3,3	6,5
	Pratzen	Schild	8,1	11,0*	4,2	7,1*	2,7	4,7*	-	-	2,3	3,5*	
-3,0	Schild	-	6,8	10,5*	3,6	5,7	-	-	-	-	2,7	3,4*	5,5
	Pratzen	Schild	7,8	10,5*	4,0	5,8*	-	-	-	-	3,0	3,4*	

## Stiel 2,45 m

m	Unterwagen abgestützt		3,0 m		4,5 m		6,0 m		7,5 m		m		
	hinten	vorne											
7,5	Schild	-	-	-	-	-	-	-	-	-	2,2*	2,2*	4,7
	Pratzen	Schild	-	-	-	-	-	-	-	-	2,2*	2,2*	
6,0	Schild	-	-	-	-	-	-	-	-	-	2,2*	2,2*	6,1
	Pratzen	Schild	-	-	2,6*	2,6*	2,3*	2,3*	-	-	1,9*	1,9*	
4,5	Schild	-	2,6*	2,6*	3,9*	3,9*	2,3*	2,3*	-	-	1,9*	1,9*	7,0
	Pratzen	Schild	2,6*	2,6*	3,9*	3,9*	2,3*	2,3*	-	-	1,9*	1,9*	
3,0	Schild	-	7,6	8,7*	4,2	5,9*	2,7	4,1	-	-	1,8	1,9*	7,4
	Pratzen	Schild	8,5	8,7*	4,7	5,9*	3,0	4,7*	-	-	1,9*	1,9*	
1,5	Schild	-	7,4	10,3*	4,2	6,0	2,6	4,0	-	-	1,7	2,1*	7,5
	Pratzen	Schild	8,3	10,3*	4,6	6,7*	2,9	5,0*	-	-	2,0	2,1*	
0	Schild	-	7,5	10,8*	4,1	6,1	2,5	3,9	-	-	1,8	2,4*	7,3
	Pratzen	Schild	8,3	10,8*	4,5	6,9*	2,8	5,0*	-	-	2,0	2,4*	
-1,5	Schild	-	7,1	10,9*	3,8	6,0	2,4	3,7	-	-	2,0	3,0*	6,7
	Pratzen	Schild	8,1	10,9*	4,2	7,0*	2,7	4,9*	-	-	2,2	3,0*	
-3,0	Schild	-	6,8	10,9*	3,6	5,7	-	-	-	-	2,5	3,3*	5,7
	Pratzen	Schild	7,8	10,9*	4,0	6,2*	-	-	-	-	2,8	3,3*	

## Stiel 2,65 m

m	Unterwagen abgestützt		3,0 m		4,5 m		6,0 m		7,5 m		m		
	hinten	vorne											
7,5	Schild	-	-	-	2,9*	2,9*	-	-	-	-	2,0*	2,0*	5,0
	Pratzen	Schild	-	-	2,9*	2,9*	-	-	-	-	2,0*	2,0*	
6,0	Schild	-	-	-	3,7*	3,7*	2,6*	2,6*	-	-	1,8*	1,8*	6,4
	Pratzen	Schild	-	-	3,7*	3,7*	2,6*	2,6*	-	-	1,8*	1,8*	
4,5	Schild	-	4,3	4,4*	2,8	3,7*	-	-	-	-	1,7*	1,7*	7,2
	Pratzen	Schild	4,4*	4,4*	3,1	3,7*	-	-	-	-	1,7*	1,7*	
3,0	Schild	-	7,6	8,3*	4,2	5,7*	2,8	4,1	1,8	2,1*	1,8*	1,8*	7,6
	Pratzen	Schild	8,3*	8,3*	4,7	5,7*	3,1	4,6*	2,0	2,1*	1,8*	1,8*	
1,5	Schild	-	7,4	10,2*	4,2	6,0	2,7	4,0	1,7	2,7*	1,7	1,9*	7,7
	Pratzen	Schild	8,3	10,2*	4,6	6,6*	3,0	4,9*	2,0	2,7*	1,9*	1,9*	
0	Schild	-	7,4	10,7*	4,1	6,0	2,5	3,9	-	-	1,7	2,2*	7,5
	Pratzen	Schild	8,3	10,7*	4,6	6,9*	2,8	5,0*	-	-	1,9	2,2*	
-1,5	Schild	-	7,1	10,9*	3,8	6,0	2,4	3,7	-	-	1,9	2,7*	6,9
	Pratzen	Schild	8,1	10,9*	4,3	6,9*	2,7	5,0*	-	-	2,1	2,7*	
-3,0	Schild	-	6,8	11,1*	3,6	5,7	-	-	-	-	2,3	3,3*	6,0
	Pratzen	Schild	7,8	11,1*	4,0	6,5*	-	-	-	-	2,6	3,3*	

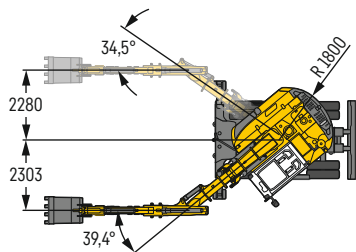
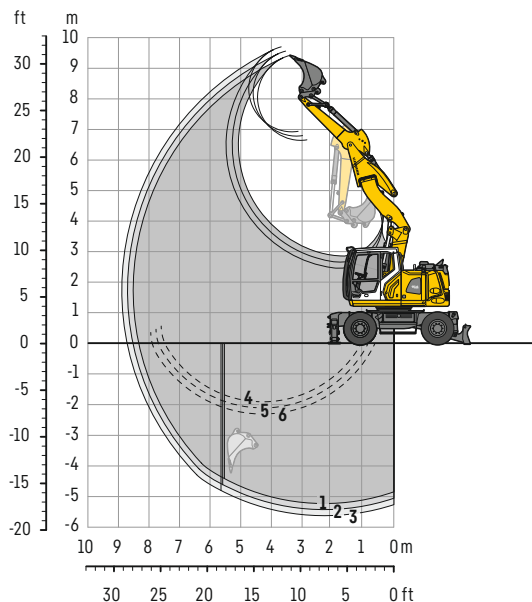
Höhe 360° schwenkbar über Längsrichtung max. Reichweite \* begrenzt durch hydr. Hubkraft

Die Traglastwerte sind mit PowerLift-Funktion am Lasthaken des Liebherr-Schnellwechslers SWA 33 ohne Grabwerkzeuge in Tonnen (t) angegeben und gelten auf festem, ebenem Untergrund bei geschlossener Pendelachse. Die Werte quer zum Unterwagen sind 360° schwenkbar. Die Werte längs zum Unterwagen (±15°) sind im nicht abgestützten Zustand über die Lenkachse und im abgestützten Zustand über die Starrachse angegeben. Die Werte gelten bei optimaler Stellung des Verstellzylinders. Die angegebenen Traglastwerte basieren auf der ISO 10567 und betragen max. 75% der statischen Kipplast oder 87% der hydraulischen Hubkraft, oder sind begrenzt durch die zulässige Traglast des Lasthakens am Schnellwechsler (max. 5t). Bei demontiertem Schnellwechsler können sich die Traglasten um bis zu 110 kg erhöhen.

Gemäß der harmonisierten Europäischen Norm EN 474-5 müssen Hydraulikbagger im Hebezeugbetrieb mit entsprechenden Leitungsbruchsicherungen, einer Überlastwarneinrichtung, einem Tragmittel (z. B. Lasthaken) und einer Traglasttabelle ausgerüstet sein.

# Tieföffel-Ausrüstung

mit Verstellausleger seitlich verstellbar 4,90 m



## Grabkurven

mit Schnellwechsler	1	2	3
Löffelstiellänge	m 2,25	2,45	2,65
Max. Grabtiefe	m 5,25	5,45	5,65
Max. Reichweite auf Grundniveau	m 8,35	8,55	8,75
Max. Ausschütthöhe	m 6,65	6,80	6,95
Max. Reichhöhe	m 9,40	9,55	9,70
Min. vorderer Schwenkradius	m 2,15	2,18	2,20

1 mit Stiel 2,25 m  
2 mit Stiel 2,45 m  
3 mit Stiel 2,65 m  
bei Geradstellung des Auslegers

4 mit Stiel 2,25 m  
5 mit Stiel 2,45 m  
6 mit Stiel 2,65 m  
bei max. seitlicher Auslegerverstellung, für senkrechte Grabenwände

## Grabkräfte

ohne Schnellwechsler mit PowerLift-Funktion	1	2	3
Max. Reißkraft (ISO 6015)	kN 74,7	70,0	65,9
	t 7,6	7,1	6,7
Max. Losbrechkraft (ISO 6015)	kN 92,4	92,4	92,4
	t 9,4	9,4	9,4

Max. Losbrechkraft mit Aufreißlöffel

134,6 kN (13,7 t)

## Einsatzgewicht

Das Einsatzgewicht beinhaltet die Grundmaschine mit 8-fach Bereifung, Verstellausleger seitlich verstellbar 4,90 m, Löffelstiel 2,25 m, Schnellwechsler SWA 33 und Tieföffel 850 mm / 0,50 m<sup>3</sup>.

Unterwagenvarianten	Gewicht (kg)
A 916 Compact Litronic mit Schild hinten	16.600
A 916 Compact Litronic mit Pratzen hinten + Schild vorne	17.600
A 916 Compact EW Litronic mit Schild hinten	16.600
A 916 Compact EW Litronic mit Pratzen hinten + Schild vorne	17.700

## Tieföffel Standsicherheit (Sicherheit 75% nach ISO 10567\* eingerechnet)

Schnittbreite mm	Inhalt nach ISO 7451 <sup>1)</sup> m <sup>3</sup>	Gewicht kg	nicht abgestützt			Schild hinten, abgestützt			Pratzen hinten + Schild vorne, abgestützt			EW nicht abgestützt			EW Schild hinten, abgestützt			EW Pratzen hinten + Schild vorne, abgestützt		
			Stiellänge (m)			Stiellänge (m)			Stiellänge (m)			Stiellänge (m)			Stiellänge (m)			Stiellänge (m)		
			2,25	2,45	2,65	2,25	2,45	2,65	2,25	2,45	2,65	2,25	2,45	2,65	2,25	2,45	2,65	2,25	2,45	2,65
300 <sup>2)</sup>	0,17	210	■	■	■	■	■	■	■	■	■	■	■	■	■	■	■	■	■	■
400 <sup>2)</sup>	0,24	240	■	■	■	■	■	■	■	■	■	■	■	■	■	■	■	■	■	■
500 <sup>2)</sup>	0,28	240	■	■	■	■	■	■	■	■	■	■	■	■	■	■	■	■	■	■
550 <sup>2)</sup>	0,29	250	■	■	■	■	■	■	■	■	■	■	■	■	■	■	■	■	■	■
650 <sup>2)</sup>	0,36	270	■	■	■	■	■	■	■	■	■	■	■	■	■	■	■	■	■	■
850 <sup>2)</sup>	0,50	320	■	■	■	■	■	■	■	■	■	■	■	■	■	■	■	■	■	■
1.050 <sup>2)</sup>	0,65	365	■	■	■	■	■	■	■	■	■	■	■	■	■	■	■	■	■	■
1.250 <sup>2)</sup>	0,80	415	■	■	△	■	■	■	■	■	■	■	■	■	■	■	■	■	■	■
300 <sup>3)</sup>	0,18	200	■	■	■	■	■	■	■	■	■	■	■	■	■	■	■	■	■	■
400 <sup>3)</sup>	0,26	230	■	■	■	■	■	■	■	■	■	■	■	■	■	■	■	■	■	■
500 <sup>3)</sup>	0,30	230	■	■	■	■	■	■	■	■	■	■	■	■	■	■	■	■	■	■
550 <sup>3)</sup>	0,31	235	■	■	■	■	■	■	■	■	■	■	■	■	■	■	■	■	■	■
650 <sup>3)</sup>	0,39	260	■	■	■	■	■	■	■	■	■	■	■	■	■	■	■	■	■	■
850 <sup>3)</sup>	0,53	305	■	■	■	■	■	■	■	■	■	■	■	■	■	■	■	■	■	■
1.050 <sup>3)</sup>	0,71	355	■	■	■	■	■	■	■	■	■	■	■	■	■	■	■	■	■	■
1.250 <sup>3)</sup>	0,87	400	■	△	△	■	■	■	■	■	■	■	■	■	■	■	■	■	■	■

\* mit Sicherheit (75% der statischen Kipplast oder 87% der hydr. Hubkraft) bei max. Reichweite ohne Schnellwechsler, 360° schwenkbar bei geschlossener Pendelachse

<sup>1)</sup> vergleichbar mit SAE (gehäuft)

<sup>2)</sup> Tieföffel mit Zähnen <sup>3)</sup> Tieföffel mit Schneide

Tieföffel bis 500 mm Schnittbreite mit eingeschränkter Grabtiefe

Maximal zulässiges Materialgewicht ■ = ≤ 1,8 t/m<sup>3</sup>, ■ = ≤ 1,5 t/m<sup>3</sup>, △ = ≤ 1,2 t/m<sup>3</sup>, — = nicht zulässig

# Tragfähigkeit

mit Verstellausleger seitlich verstellbar 4,90 m

## Stiel 2,25 m

m	Unterwagen abgestützt		3,0 m		4,5 m		6,0 m		7,5 m		m	
	hinten	vorne										
7,5	-	-								2,3*	2,3*	4,3
	Schild	-								2,3*	2,3*	
	Pratzen	Schild								2,3*	2,3*	
6,0	-	-			4,0	4,1*				2,0*	2,0*	5,9
	Schild	-			4,1*	4,1*				2,0*	2,0*	
	Pratzen	Schild			4,1*	4,1*				2,0*	2,0*	
4,5	-	-			3,9	4,9*	2,4	3,9*		1,9	2,0*	6,7
	Schild	-			4,3	4,9*	2,7	3,9*		2,0*	2,0*	
	Pratzen	Schild			4,9*	4,9*	3,9*	3,9*		2,0*	2,0*	
3,0	-	-	6,8	8,7*	3,8	5,7*	2,4	4,0		1,6	2,1*	7,2
	Schild	-	7,5	8,7*	2,7	5,7*	2,7	4,5*		1,8	2,1*	
	Pratzen	Schild	8,7*	8,7*	5,7*	5,7*	4,1	4,5*		2,1*	2,1*	
1,5	-	-	6,6	9,9*	3,8	5,9	2,3	3,9		1,5	2,3*	7,3
	Schild	-	7,3*	9,9*	4,2	6,4*	2,6	4,8*		1,7	2,3*	
	Pratzen	Schild	9,9*	9,9*	6,0	6,4*	4,0	4,8*		2,3*	2,3*	
0	-	-	6,6	10,4*	3,6	5,9	2,1	3,7		1,5	2,7*	7,0
	Schild	-	7,4	10,4*	4,1	6,6*	2,4	4,9*		1,7	2,7*	
	Pratzen	Schild	10,4*	10,4*	6,1	6,6*	3,9	4,9*		2,7*	2,7*	
-1,5	-	-	6,2	10,6*	3,2	5,8	1,9	3,6		1,7	3,1	6,5
	Schild	-	7,0	10,6*	3,6	6,8*	2,2	4,6*		1,9	3,6*	
	Pratzen	Schild	10,6*	10,6*	6,0	6,8*	3,7	4,6*		3,3	3,6*	
-3,0	-	-	5,7	10,3*	3,0	5,5				2,2	3,5*	5,4
	Schild	-	6,6	10,3*	3,4	5,7*				2,5	3,5*	
	Pratzen	Schild	10,3*	10,3*	5,7*	5,7*				3,5*	3,5*	

## Stiel 2,45 m

m	Unterwagen abgestützt		3,0 m		4,5 m		6,0 m		7,5 m		m	
	hinten	vorne										
7,5	-	-								2,1*	2,1*	4,6
	Schild	-			2,4*	2,4*				2,1*	2,1*	
	Pratzen	Schild			2,4*	2,4*				2,1*	2,1*	
6,0	-	-			3,9*	3,9*	2,1*	2,1*		1,8*	1,8*	6,1
	Schild	-			3,9*	3,9*	2,1*	2,1*		1,8*	1,8*	
	Pratzen	Schild			3,9*	3,9*	2,1*	2,1*		1,8*	1,8*	
4,5	-	-			3,9	4,7*	2,5	3,8*		1,8	1,8*	6,9
	Schild	-			4,3	4,7*	2,7	3,8*		1,8*	1,8*	
	Pratzen	Schild			4,7*	4,7*	3,8*	3,8*		1,8*	1,8*	
3,0	-	-	6,8	8,3*	3,8	5,6*	2,4	4,0		1,5	1,9*	7,3
	Schild	-	7,5	8,3*	4,2	5,6*	2,7	4,4*		1,8	1,9*	
	Pratzen	Schild	8,3*	8,3*	5,6*	5,6*	4,1	4,4*		1,9*	1,9*	
1,5	-	-	6,6	9,8*	3,8	5,9	2,3	3,9		1,4	2,1*	7,5
	Schild	-	7,3	9,8*	4,1	6,3*	2,6	4,7*		1,6	2,1*	
	Pratzen	Schild	9,8*	9,8*	6,0	6,3*	4,0	4,7*		2,1*	2,1*	
0	-	-	6,6	10,3*	3,6	5,9	2,1	3,7		1,4	2,4*	7,2
	Schild	-	7,3	10,3*	4,1	6,6*	2,4	4,8*		1,7	2,4*	
	Pratzen	Schild	10,3*	10,3*	6,0	6,6*	3,9	4,8*		2,4*	2,4*	
-1,5	-	-	6,2	10,5*	3,3	5,9	1,9	3,6		1,6	3,0	6,7
	Schild	-	7,0	10,5*	3,7	6,7*	2,2	4,7*		1,8	3,1*	
	Pratzen	Schild	10,5*	10,5*	6,1	6,7*	3,7	4,7*		3,1	3,1*	
-3,0	-	-	5,7	10,6*	3,0	5,5				2,0	3,5*	5,7
	Schild	-	6,6	10,6*	3,4	6,1*				2,3	3,5*	
	Pratzen	Schild	10,6*	10,6*	5,7	6,1*				3,5*	3,5*	

## Stiel 2,65 m

m	Unterwagen abgestützt		3,0 m		4,5 m		6,0 m		7,5 m		m	
	hinten	vorne										
7,5	-	-			2,7*	2,7*				1,9*	1,9*	4,9
	Schild	-			2,7*	2,7*				1,9*	1,9*	
	Pratzen	Schild			2,7*	2,7*				1,9*	1,9*	
6,0	-	-			3,6*	3,6*	2,4*	2,4*		1,7*	1,7*	6,3
	Schild	-			3,6*	3,6*	2,4*	2,4*		1,7*	1,7*	
	Pratzen	Schild			3,6*	3,6*	2,4*	2,4*		1,7*	1,7*	
4,5	-	-			4,0	4,5*	2,5	3,7*		1,7*	1,7*	7,1
	Schild	-			4,3	4,5*	2,8	3,7*		1,7*	1,7*	
	Pratzen	Schild			4,5*	4,5*	3,7*	3,7*		1,7*	1,7*	
3,0	-	-	6,8	7,9*	3,8	5,4*	2,5	4,0	1,5	1,9*	1,5	7,5
	Schild	-	7,5	7,9*	4,2	5,4*	2,7	4,3*	1,7	1,9*	1,7	
	Pratzen	Schild	7,9*	7,9*	5,4*	5,4*	4,1	4,3*	1,9*	1,9*	1,7*	
1,5	-	-	6,6	9,8*	3,7	5,8	2,4	3,9	1,4	2,5*	1,4	7,6
	Schild	-	7,3	9,8*	4,1	6,2*	2,6	4,6*	1,6	2,5*	1,6	
	Pratzen	Schild	9,8*	9,8*	6,0	6,2*	4,0	4,6*	2,5*	2,5*	1,9*	
0	-	-	6,6	10,2*	3,7	5,9	2,2	3,8		1,4	2,2*	7,4
	Schild	-	7,3	10,2*	4,1	6,5*	2,4	4,8*		1,6	2,2*	
	Pratzen	Schild	10,2*	10,2*	6,0	6,5*	3,9	4,8*		2,2*	2,2*	
-1,5	-	-	6,2	10,4*	3,3	5,9	2,0	3,6		1,5	2,8*	6,9
	Schild	-	7,1	10,4*	3,7	6,6*	2,2	4,8*		1,7	2,8*	
	Pratzen	Schild	10,4*	10,4*	6,1	6,6*	3,7	4,8*		2,8*	2,8*	
-3,0	-	-	5,8	10,8*	3,0	5,5				1,9	3,4*	5,9
	Schild	-	6,6	10,8*	3,4	6,4*				2,2	3,4*	
	Pratzen	Schild	10,8*	10,8*	5,7	6,4*				3,4*	3,4*	
-4,5	-	-								8,1*	8,1*	2,3
	Schild	-								8,1*	8,1*	
	Pratzen	Schild								8,1*	8,1*	

Höhe 360° schwenkbar über Längsrichtung max. Reichweite \* begrenzt durch hydr. Hubkraft

Die Traglastwerte sind mit PowerLift-Funktion am Lasthaken des Liebherr-Schnellwechslers SWA 33 ohne Grabwerkzeuge in Tonnen (t) angegeben und gelten auf festem, ebenem Untergrund bei geschlossener Pendelachse. Die Werte quer zum Unterwagen sind 360° schwenkbar. Die Werte längs zum Unterwagen ( $\pm 15^\circ$ ) sind im nicht abgestützten Zustand über die Lenkachse und im abgestützten Zustand über die Starrachse angegeben. Die Werte gelten bei optimaler Stellung des Verstellzylinders. Die angegebenen Traglastwerte basieren auf der ISO 10567 und betragen max. 75% der statischen Kipplast oder 87% der hydraulischen Hubkraft, oder sind begrenzt durch die zulässige Traglast des Lasthakens am Schnellwechsler (max. 5 t). Bei demontiertem Schnellwechsler können sich die Traglasten um bis zu 110 kg erhöhen.

Gemäß der harmonisierten Europäischen Norm EN 474-5 müssen Hydraulikbagger im Hebezeugbetrieb mit entsprechenden Leitungsbruchsicherungen, einer Überlastwarneinrichtung, einem Tragmittel (z. B. Lasthaken) und einer Traglasttabelle ausgerüstet sein.

# Tragfähigkeit

mit Verstellausleger seitlich verstellbar 4,90 m, EW-Unterwagen

## Stiel 2,25 m

m	Unterwagen abgestützt		3,0 m		4,5 m		6,0 m		7,5 m		m	
	hinten	vorne										
7,5	-	-								2,3*	2,3*	4,3
	Schild	-								2,3*	2,3*	
	Pratzen	Schild								2,3*	2,3*	
6,0	-	-			4,1*	4,1*				2,0*	2,0*	5,9
	Schild	-			4,1*	4,1*				2,0*	2,0*	
	Pratzen	Schild			4,1*	4,1*				2,0*	2,0*	
4,5	-	-			4,3	4,9*	2,7	3,9*		2,0*	2,0*	6,7
	Schild	-			4,7	4,9*	3,0	3,9*		2,0*	2,0*	
	Pratzen	Schild			4,9*	4,9*	3,9*	3,9*		2,0*	2,0*	
3,0	-	-	7,5	8,7*	4,2	5,7*	2,6	4,0		1,8	2,1*	7,2
	Schild	-	8,3	8,7*	4,6	5,7*	2,9	4,5*		2,1	2,1*	
	Pratzen	Schild	8,7*	8,7*	5,7*	5,7*	4,3	4,5*		2,1*	2,1*	
1,5	-	-	7,3	9,9*	4,1	5,9	2,5	3,9		1,7	2,3*	7,3
	Schild	-	8,1	9,9*	4,5	6,4*	2,8	4,8*		1,9	2,3*	
	Pratzen	Schild	9,9*	9,9*	6,3	6,4*	4,2	4,8*		2,3*	2,3*	
0	-	-	7,4	10,4*	4,0	6,0	2,4	3,7		1,7	2,7*	7,0
	Schild	-	8,2	10,4*	4,5	6,6*	2,7	4,9*		2,0	2,7*	
	Pratzen	Schild	10,4*	10,4*	6,3	6,6*	4,1	4,9*		2,7*	2,7*	
-1,5	-	-	7,0	10,6*	3,6	5,8	2,2	3,6		1,9	3,2	6,5
	Schild	-	8,0	10,6*	4,1	6,8*	2,5	4,6*		2,2	3,6*	
	Pratzen	Schild	10,6*	10,6*	6,4	6,8*	3,9	4,6*		3,4	3,6*	
-3,0	-	-	6,5	10,3*	3,3	5,5				2,5	3,5*	5,4
	Schild	-	7,5	10,3*	3,8	5,7*				2,9	3,5*	
	Pratzen	Schild	10,3*	10,3*	5,7*	5,7*				3,5*	3,5*	

## Stiel 2,45 m

m	Unterwagen abgestützt		3,0 m		4,5 m		6,0 m		7,5 m		m	
	hinten	vorne										
7,5	-	-			2,4*	2,4*				2,1*	2,1*	4,6
	Schild	-			2,4*	2,4*				2,1*	2,1*	
	Pratzen	Schild			2,4*	2,4*				2,1*	2,1*	
6,0	-	-			3,9*	3,9*	2,1*	2,1*		1,8*	1,8*	6,1
	Schild	-			3,9*	3,9*	2,1*	2,1*		1,8*	1,8*	
	Pratzen	Schild			3,9*	3,9*	2,1*	2,1*		1,8*	1,8*	
4,5	-	-			4,3	4,7*	2,7	3,8*		1,8*	1,8*	6,9
	Schild	-			4,7	4,7*	3,0	3,8*		1,8*	1,8*	
	Pratzen	Schild			4,7*	4,7*	3,8*	3,8*		1,8*	1,8*	
3,0	-	-	7,5	8,3*	4,2	5,6*	2,7	4,0		1,7	1,9*	7,3
	Schild	-	8,3	8,3*	4,6	5,6*	3,0	4,4*		1,9*	1,9*	
	Pratzen	Schild	8,3*	8,3*	5,6*	5,6*	4,2	4,4*		1,9*	1,9*	
1,5	-	-	7,2	9,8*	4,1	5,9	2,6	3,9		1,6	2,1*	7,5
	Schild	-	8,0	9,8*	4,5	6,3*	2,9	4,7*		1,8	2,1*	
	Pratzen	Schild	9,8*	9,8*	6,3	6,3*	4,2	4,7*		2,1*	2,1*	
0	-	-	7,3	10,3*	4,0	5,9	2,4	3,7		1,6	2,4*	7,2
	Schild	-	8,1	10,3*	4,5	6,6*	2,7	4,8*		1,9	2,4*	
	Pratzen	Schild	10,3*	10,3*	6,3	6,6*	4,1	4,8*		2,4*	2,4*	
-1,5	-	-	7,0	10,5*	3,6	5,9	2,2	3,6		1,8	3,0	6,7
	Schild	-	8,0	10,5*	4,1	6,7*	2,5	4,7*		2,1	3,1*	
	Pratzen	Schild	10,5*	10,5*	6,4	6,7*	3,9	4,7*		3,1*	3,1*	
-3,0	-	-	6,5	10,6*	3,3	5,5				2,3	3,5*	5,7
	Schild	-	7,5	10,6*	3,8	6,1*				2,6	3,5*	
	Pratzen	Schild	10,6*	10,6*	6,1	6,1*				3,5*	3,5*	

## Stiel 2,65 m

m	Unterwagen abgestützt		3,0 m		4,5 m		6,0 m		7,5 m		m	
	hinten	vorne										
7,5	-	-			2,7*	2,7*				1,9*	1,9*	4,9
	Schild	-			2,7*	2,7*				1,9*	1,9*	
	Pratzen	Schild			2,7*	2,7*				1,9*	1,9*	
6,0	-	-			3,6*	3,6*	2,4*	2,4*		1,7*	1,7*	6,3
	Schild	-			3,6*	3,6*	2,4*	2,4*		1,7*	1,7*	
	Pratzen	Schild			3,6*	3,6*	2,4*	2,4*		1,7*	1,7*	
4,5	-	-			4,3	4,5*	2,7	3,7*		1,7*	1,7*	7,1
	Schild	-			4,5*	4,5*	3,0	3,7*		1,7*	1,7*	
	Pratzen	Schild			4,5*	4,5*	3,7*	3,7*		1,7*	1,7*	
3,0	-	-	7,5	7,9*	4,2	5,4*	2,7	4,0	1,7	1,9*	1,7*	7,5
	Schild	-	7,9*	7,9*	4,6	5,4*	3,0	4,3*	1,9*	1,9*	1,7*	
	Pratzen	Schild	7,9*	7,9*	5,4*	5,4*	4,2	4,3*	1,9*	1,9*	1,7*	
1,5	-	-	7,2	9,8*	4,1	5,9	2,6	3,9	1,6	2,5*	1,6	7,6
	Schild	-	8,0	9,8*	4,5	6,2*	2,9	4,6*	1,8	2,5*	1,8	
	Pratzen	Schild	9,8*	9,8*	6,2*	6,2*	4,2	4,6*	2,5*	2,5*	1,9*	
0	-	-	7,3	10,2*	4,1	5,9	2,4	3,8		1,6	2,2*	7,4
	Schild	-	8,0	10,2*	4,5	6,5*	2,7	4,8*		1,8	2,2*	
	Pratzen	Schild	10,2*	10,2*	6,2	6,5*	4,1	4,8*		2,2*	2,2*	
-1,5	-	-	7,0	10,4*	3,7	5,9	2,2	3,6		1,7	2,8*	6,9
	Schild	-	8,0	10,4*	4,2	6,6*	2,5	4,8*		2,0	2,8*	
	Pratzen	Schild	10,4*	10,4*	6,4	6,6*	3,9	4,8*		2,8*	2,8*	
-3,0	-	-	6,6	10,8*	3,4	5,6				2,1	3,4*	5,9
	Schild	-	7,6	10,8*	3,8	6,4*				2,5	3,4*	
	Pratzen	Schild	10,8*	10,8*	6,1	6,4*				3,4*	3,4*	
-4,5	-	-								8,1*	8,1*	2,3
	Schild	-								8,1*	8,1*	
	Pratzen	Schild								8,1*	8,1*	

Höhe 360° schwenkbar über Längsrichtung max. Reichweite \* begrenzt durch hydr. Hubkraft

Die Traglastwerte sind mit PowerLift-Funktion am Lasthaken des Liebherr-Schnellwechslers SWA 33 ohne Grabwerkzeuge in Tonnen (t) angegeben und gelten auf festem, ebenem Untergrund bei geschlossener Pendelachse. Die Werte quer zum Unterwagen sind 360° schwenkbar. Die Werte längs zum Unterwagen ( $\pm 15^\circ$ ) sind im nicht abgestützten Zustand über die Lenkachse und im abgestützten Zustand über die Starrachse angegeben. Die Werte gelten bei optimaler Stellung des Verstellzylinders. Die angegebenen Traglastwerte basieren auf der ISO 10567 und betragen max. 75% der statischen Kippplast oder 87% der hydraulischen Hubkraft, oder sind begrenzt durch die zulässige Traglast des Lasthakens am Schnellwechsler (max. 5 t). Bei demontiertem Schnellwechsler können sich die Traglasten um bis zu 110 kg erhöhen.

Gemäß der harmonisierten Europäischen Norm EN 474-5 müssen Hydraulikbagger im Hebezeugbetrieb mit entsprechenden Leitungsbruchsicherungen, einer Überlastwarneinrichtung, einem Tragmittel (z. B. Lasthaken) und einer Traglasttabelle ausgerüstet sein.

# Ausrüstungsvarianten

## Zweischalengreifer

### Zweischalengreifer GMZ 18 Standsicherheit (Sicherheit 75% nach ISO 10567\* eingerechnet)

Schnittbreite mm	Inhalt nach ISO 7451 <sup>1)</sup> m <sup>3</sup>	Gewicht kg	nicht abgestützt			Schild hinten, abgestützt			Pratzen hinten + Schild vorne, abgestützt			EW nicht abgestützt			EW Schild hinten, abgestützt			EW Pratzen hinten + Schild vorne, abgestützt		
			Stiellänge (m)			Stiellänge (m)			Stiellänge (m)			Stiellänge (m)			Stiellänge (m)			Stiellänge (m)		
			2,25	2,45	2,65	2,25	2,45	2,65	2,25	2,45	2,65	2,25	2,45	2,65	2,25	2,45	2,65	2,25	2,45	2,65
<b>Verstellausleger 4,85 m</b>																				
320 <sup>1)</sup>	0,17	770	■	■	■	■	■	■	■	■	■	■	■	■	■	■	■	■	■	■
400 <sup>1)</sup>	0,22	800	■	■	■	■	■	■	■	■	■	■	■	■	■	■	■	■	■	■
600 <sup>1)</sup>	0,30	810	■	■	■	■	■	■	■	■	■	■	■	■	■	■	■	■	■	■
800 <sup>1)</sup>	0,40	860	■	■	■	■	■	■	■	■	■	■	■	■	■	■	■	■	■	■
320 <sup>2)</sup>	0,17	820	■	■	■	■	■	■	■	■	■	■	■	■	■	■	■	■	■	■
400 <sup>2)</sup>	0,22	855	■	■	■	■	■	■	■	■	■	■	■	■	■	■	■	■	■	■
600 <sup>2)</sup>	0,30	900	■	■	■	■	■	■	■	■	■	■	■	■	■	■	■	■	■	■
800 <sup>2)</sup>	0,40	970	■	■	■	■	■	■	■	■	■	■	■	■	■	■	■	■	■	■
<b>Verstellausleger seitlich verstellbar 4,90 m</b>																				
320 <sup>1)</sup>	0,17	770	■	■	■	■	■	■	■	■	■	■	■	■	■	■	■	■	■	■
400 <sup>1)</sup>	0,22	800	■	■	■	■	■	■	■	■	■	■	■	■	■	■	■	■	■	■
600 <sup>1)</sup>	0,30	810	■	■	■	■	■	■	■	■	■	■	■	■	■	■	■	■	■	■
800 <sup>1)</sup>	0,40	860	■	■	■	■	■	■	■	■	■	■	■	■	■	■	■	■	■	■
320 <sup>2)</sup>	0,17	820	■	■	■	■	■	■	■	■	■	■	■	■	■	■	■	■	■	■
400 <sup>2)</sup>	0,22	855	■	■	■	■	■	■	■	■	■	■	■	■	■	■	■	■	■	■
600 <sup>2)</sup>	0,30	900	■	■	■	■	■	■	■	■	■	■	■	■	■	■	■	■	■	■
800 <sup>2)</sup>	0,40	970	■	■	■	■	■	■	■	■	■	■	■	■	■	■	■	■	■	■

\* mit Sicherheit (75% der statischen Kipplast oder 87% der hydr. Hubkraft) bei max. Reichweite ohne Schnellwechsler, 360° schwenkbar bei geschlossener Pendelachse

<sup>1)</sup> ohne Auswerfer

<sup>2)</sup> mit Auswerfer

Maximal zulässiges Materialgewicht ■ = ≤ 1,8 t/m<sup>3</sup>, ■ = ≤ 1,5 t/m<sup>3</sup>, △ = ≤ 1,2 t/m<sup>3</sup>, — = nicht zulässig

# Ausrüstungsvarianten

## Grabenräum- / Schwenklöffel

### Grabenräumlöffel Standsicherheit (Sicherheit 75% nach ISO 10567\* eingerechnet)

Schnittbreite mm	Inhalt nach ISO 7451 <sup>1)</sup> m <sup>3</sup>	Gewicht kg	nicht abgestützt			Schild hinten, abgestützt			Pratzen hinten + Schild vorne, abgestützt			EW nicht abgestützt			EW Schild hinten, abgestützt			EW Pratzen hinten + Schild vorne, abgestützt		
			Stiellänge (m)			Stiellänge (m)			Stiellänge (m)			Stiellänge (m)			Stiellänge (m)			Stiellänge (m)		
			2,25	2,45	2,65	2,25	2,45	2,65	2,25	2,45	2,65	2,25	2,45	2,65	2,25	2,45	2,65	2,25	2,45	2,65
<b>Verstellausleger 4,85 m</b>																				
1.500 <sup>3)</sup>	0,35	275	■	■	■	■	■	■	■	■	■	■	■	■	■	■	■	■	■	■
1.600 <sup>2)</sup>	0,55	650	■	■	■	■	■	■	■	■	■	■	■	■	■	■	■	■	■	■
1.600 <sup>4)</sup>	0,55	690	■	■	■	■	■	■	■	■	■	■	■	■	■	■	■	■	■	■
1.800 <sup>4)</sup>	0,65	720	■	■	■	■	■	■	■	■	■	■	■	■	■	■	■	■	■	■
2.000 <sup>4)</sup>	0,70	755	■	■	■	■	■	■	■	■	■	■	■	■	■	■	■	■	■	■
2.000 <sup>2)</sup>	0,50	685	■	■	■	■	■	■	■	■	■	■	■	■	■	■	■	■	■	■
2.000 <sup>3)</sup>	0,48	350	■	■	■	■	■	■	■	■	■	■	■	■	■	■	■	■	■	■
2.000 <sup>3)</sup>	0,65	390	■	■	■	■	■	■	■	■	■	■	■	■	■	■	■	■	■	■
<b>Verstellausleger seitlich verstellbar 4,90 m</b>																				
1.500 <sup>3)</sup>	0,35	275	■	■	■	■	■	■	■	■	■	■	■	■	■	■	■	■	■	■
1.600 <sup>2)</sup>	0,55	650	■	■	■	■	■	■	■	■	■	■	■	■	■	■	■	■	■	■
1.600 <sup>4)</sup>	0,55	690	■	■	■	■	■	■	■	■	■	■	■	■	■	■	■	■	■	■
1.800 <sup>4)</sup>	0,65	720	■	■	■	■	■	■	■	■	■	■	■	■	■	■	■	■	■	■
2.000 <sup>4)</sup>	0,70	755	■	△	△	■	■	■	■	■	■	■	■	■	■	■	■	■	■	■
2.000 <sup>2)</sup>	0,50	685	■	■	■	■	■	■	■	■	■	■	■	■	■	■	■	■	■	■
2.000 <sup>3)</sup>	0,48	350	■	■	■	■	■	■	■	■	■	■	■	■	■	■	■	■	■	■
2.000 <sup>3)</sup>	0,65	390	■	■	■	■	■	■	■	■	■	■	■	■	■	■	■	■	■	■

\* mit Sicherheit (75% der statischen Kippplast oder 87% der hydr. Hubkraft) bei max. Reichweite ohne Schnellwechsler, 360° schwenkbar bei geschlossener Pendelachse

<sup>1)</sup> vergleichbar mit SAE (gehäuft)

<sup>2)</sup> Grabenräumlöffel mit Zylinder (2 x 50° schwenkbar)

<sup>3)</sup> starrer Grabenräumlöffel

<sup>4)</sup> Grabenräumlöffel mit Drehmotor (2 x 50° schwenkbar)

Maximal zulässiges Materialgewicht ■ = ≤ 1,8 t/m<sup>3</sup>, ■ = ≤ 1,5 t/m<sup>3</sup>, △ = ≤ 1,2 t/m<sup>3</sup>, — = nicht zulässig

### Schwenklöffel Standsicherheit (Sicherheit 75% nach ISO 10567\* eingerechnet)

Schnittbreite mm	Inhalt nach ISO 7451 <sup>1)</sup> m <sup>3</sup>	Gewicht kg	nicht abgestützt			Schild hinten, abgestützt			Pratzen hinten + Schild vorne, abgestützt			EW nicht abgestützt			EW Schild hinten, abgestützt			EW Pratzen hinten + Schild vorne, abgestützt		
			Stiellänge (m)			Stiellänge (m)			Stiellänge (m)			Stiellänge (m)			Stiellänge (m)			Stiellänge (m)		
			2,25	2,45	2,65	2,25	2,45	2,65	2,25	2,45	2,65	2,25	2,45	2,65	2,25	2,45	2,65	2,25	2,45	2,65
<b>Verstellausleger 4,85 m</b>																				
1.500 <sup>2)</sup>	0,60	650	■	■	■	■	■	■	■	■	■	■	■	■	■	■	■	■	■	■
<b>Verstellausleger seitlich verstellbar 4,90 m</b>																				
1.500 <sup>2)</sup>	0,60	650	■	■	■	■	■	■	■	■	■	■	■	■	■	■	■	■	■	■

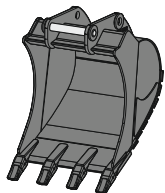
\* mit Sicherheit (75% der statischen Kippplast oder 87% der hydr. Hubkraft) bei max. Reichweite ohne Schnellwechsler, 360° schwenkbar bei geschlossener Pendelachse

<sup>1)</sup> vergleichbar mit SAE (gehäuft)

<sup>2)</sup> Schwenklöffel mit Zylinder (2 x 50° schwenkbar)

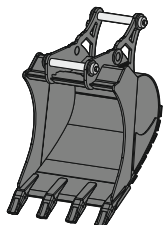
Maximal zulässiges Materialgewicht ■ = ≤ 1,8 t/m<sup>3</sup>, ■ = ≤ 1,5 t/m<sup>3</sup>, △ = ≤ 1,2 t/m<sup>3</sup>, — = nicht zulässig

# Anbauwerkzeuge



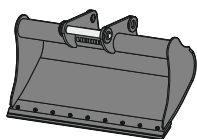
## Tieflöffel TL 02

Aufnahme		Direktanbau, SWA 33 mechanisch, SWA 33 hydraulisch, SWA 33 LIKUFIX, SWA 48 mechanisch, SWA 48 hydraulisch, SWA 48 LIKUFIX								
Schnittbreite	mm	300 <sup>3)4)</sup>	400 <sup>3)4)</sup>	500 <sup>4)</sup>	550	650	850	1.050	1.250	
Inhalt	m <sup>3</sup>	0,17 <sup>5)</sup>	0,24 <sup>5)</sup>	0,32 <sup>5)</sup>	0,29	0,36	0,50	0,65	0,80	
Gewicht <sup>1)</sup>	kg	225	245	250	260	285	335	380	430	



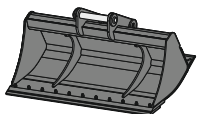
## 2in1-Löffel HTL 02

Aufnahme		SWA 33 mechanisch, SWA 33 hydraulisch, SWA 33 LIKUFIX, SWA 48 mechanisch, SWA 48 hydraulisch, SWA 48 LIKUFIX								
Schnittbreite	mm	300 <sup>3)</sup>	400 <sup>3)</sup>	500 <sup>4)</sup>	650	850	1.050	1.250		
Inhalt	m <sup>3</sup>	0,17	0,24	0,32	0,36	0,50	0,65	0,80		
Gewicht <sup>1)</sup>	kg	284	291	287	321	371	416	465		



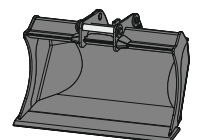
## Universallöffel

Aufnahme		SWA 33 mechanisch, SWA 33 hydraulisch, SWA 33 LIKUFIX, SWA 48 mechanisch, SWA 48 hydraulisch, SWA 48 LIKUFIX								
<b>UL 02</b>										
Schnittbreite	mm	1.400				1.400				
Inhalt	m <sup>3</sup>	0,40				0,50				
Gewicht <sup>1)</sup>	kg	227				240				
<b>UL 03</b>										
Schnittbreite	mm	1.500								
Inhalt	m <sup>3</sup>	0,60								
Gewicht <sup>1)</sup>	kg	368								



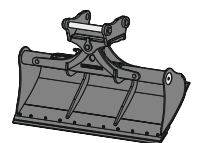
## Grabenräumlöffel starr

<b>GRL starr 02</b>										
Aufnahme		Direktanbau, SWA 33 mechanisch, SWA 33 hydraulisch, SWA 33 LIKUFIX, SWA 48 mechanisch, SWA 48 hydraulisch, SWA 48 LIKUFIX								
Schnittbreite	mm	1.500	2.000	2.000						
Inhalt	m <sup>3</sup>	0,50	0,48	0,65						
Gewicht <sup>1)</sup>	kg	362	351	385						
<b>GRL starr 02B</b>										
Aufnahme		SWA 33 mechanisch, SWA 33 hydraulisch, SWA 33 LIKUFIX								
Schnittbreite	mm	600	800	1.000	1.200	1.400	1.600	1.800	2.000	
Inhalt	m <sup>3</sup>	0,17	0,25	0,30	0,38	0,45	0,50	0,57	0,65	
Gewicht <sup>1)</sup>	kg	167	196	225	255	293	330	360	390	



## Planierlöffel PL 03

Aufnahme		SWA 33 mechanisch, SWA 33 hydraulisch, SWA 33 LIKUFIX, SWA 48 mechanisch, SWA 48 hydraulisch, SWA 48 LIKUFIX								
Schnittbreite	mm	1.400				1.600				
Inhalt	m <sup>3</sup>	0,65				0,75				
Gewicht <sup>1)</sup>	kg	350				390				



## Grabenräumlöffel mit Zylinder GRL 90

Aufnahme		Direktanbau, SWA 33 mechanisch, SWA 33 hydraulisch, SWA 33 LIKUFIX, SWA 48 mechanisch, SWA 48 hydraulisch, SWA 48 LIKUFIX										
Schnittbreite	mm	1.600	1.600	2.000	2.000	2.000	2.200	2.200	2.200	2.400	2.400	2.800
Inhalt	m <sup>3</sup>	0,55	0,80	0,50	0,70	1,00	0,80	1,15	1,40	0,85	1,25	1,85
Gewicht <sup>2)</sup>	kg	690	850	695	875	935	910	985	995	890	1.000	1.090
Schwenkwinkel		2 x 50°	2 x 50°	2 x 50°	2 x 50°	2 x 50°	2 x 50°	2 x 50°	2 x 50°	2 x 50°	2 x 50°	2 x 50°

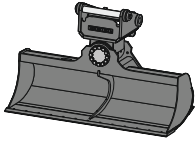
<sup>1)</sup> auf Basis eines Anbauwerkzeugs in Standardausführung mit Schnellwechsler-Aufnahme SWA 33 LIKUFIX

<sup>2)</sup> auf Basis eines Anbauwerkzeugs in Standardausführung mit Schnellwechsler-Aufnahme SWA 48 LIKUFIX

<sup>3)</sup> eingeschränkte Grabtiefe bei Schnellwechsler-Aufnahme SWA 33

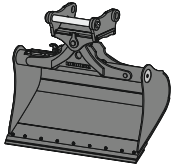
<sup>4)</sup> eingeschränkte Grabtiefe bei Schnellwechsler-Aufnahme SWA 48

<sup>5)</sup> reduzierter Inhalt bei Direktanbau



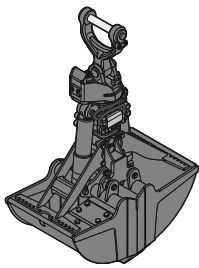
### Grabenräumlöffel mit Drehmotor GRLM 20

Aufnahme	SWA 33 mechanisch, SWA 33 hydraulisch, SWA 33 LIKUFIX, SWA 48 mechanisch, SWA 48 hydraulisch, SWA 48 LIKUFIX				
Schnittbreite	mm	1.600	1.800	2.000	2.200
Inhalt	m <sup>3</sup>	0,55	0,65	0,70	0,80
Gewicht <sup>1)</sup>	kg	688	720	753	785
Schwenkwinkel		2 x 50°	2 x 50°	2 x 50°	2 x 50°



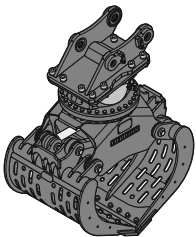
### Schwenklöffel mit Zylinder SL 90

Aufnahme	Direktanbau, SWA 33 mechanisch, SWA 33 hydraulisch, SWA 33 LIKUFIX, SWA 48 mechanisch, SWA 48 hydraulisch, SWA 48 LIKUFIX							
Schnittbreite	mm	1.400	1.500	1.500	1.600	1.600	1.600	1.600
Inhalt	m <sup>3</sup>	0,55	0,60	1,20	0,80	1,00	1,35	1,55
Gewicht <sup>2)</sup>	kg	715	738	970	820	890	970	1.030
Schwenkwinkel		2 x 50°	2 x 50°	2 x 50°	2 x 50°	2 x 50°	2 x 50°	2 x 50°



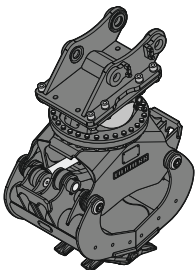
### Zweischalengreifer

Aufnahme	Direktanbau, SWA 33 mechanisch, SWA 33 hydraulisch, SWA 33 LIKUFIX, SWA 48 mechanisch, SWA 48 hydraulisch, SWA 48 LIKUFIX						
<b>GM 05B Grabschalen</b>							
Schalenbreite	mm	300	400	600	800	1.000	
Inhalt <sup>3)</sup>	m <sup>3</sup>	0,10	0,13	0,20	0,27	0,34	
Öffnungsweite	mm	1.217	1.217	1.217	1.217	1.217	
Gewicht <sup>4)</sup>	kg	410	445	475	515	590	
<b>GMZ 18 Grabschalen</b>							
Schalenbreite	mm	320	400	600	800		
Inhalt <sup>3)</sup>	m <sup>3</sup>	0,17	0,22	0,30	0,40		
Öffnungsweite	mm	1.462	1.462	1.392	1.392		
Gewicht <sup>4)</sup>	kg	670	705	715	765		
<b>GMZ 22 Grabschalen</b>							
Schalenbreite	mm	300	400	600	800	1.000	
Inhalt <sup>3)</sup>	m <sup>3</sup>	0,14	0,20	0,30	0,42	0,54	
Öffnungsweite	mm	1.502	1.502	1.502	1.502	1.502	
Gewicht <sup>4)</sup>	kg	680	710	780	855	935	
<b>GMZ 24 Grabschalen</b>							
Schalenbreite	mm	320	400	500	600	800	1.000
Inhalt <sup>3)</sup>	m <sup>3</sup>	0,16	0,22	0,28	0,34	0,46	0,60
Öffnungsweite	mm	1.515	1.515	1.515	1.515	1.515	1.515
Gewicht <sup>4)</sup>	kg	720	755	780	815	890	965



### Sortiergreifer SG 20B

Aufnahme	Direktanbau, SWA 33 mechanisch, SWA 33 hydraulisch, SWA 33 LIKUFIX, SWA 48 mechanisch, SWA 48 hydraulisch, SWA 48 LIKUFIX								
Schalenform	gełocht				geschlossen				
Schalenbreite	mm	800	1.000	1.200	1.400	800	1.000	1.200	1.400
Inhalt	m <sup>3</sup>	0,40	0,50	0,60	0,70	0,40	0,50	0,60	0,70
Max. Schließkraft	kN	40	40	40	40	40	40	40	40
Gewicht <sup>5)</sup>	kg	750	795	840	885	765	810	850	895



### Sortiergreifer SG 20B mit Universalzange

Aufnahme	Direktanbau, SWA 33 mechanisch, SWA 33 hydraulisch, SWA 33 LIKUFIX, SWA 48 mechanisch, SWA 48 hydraulisch, SWA 48 LIKUFIX			
Schalenbreite	mm	650		
Inhalt	m <sup>3</sup>	0,15		
Max. Schließkraft	kN	57		
Gewicht <sup>6)</sup>	kg	831		

<sup>1)</sup> auf Basis eines Anbauwerkzeugs in Standardausführung mit Schnellwechsler-Aufnahme SWA 33 LIKUFIX

<sup>2)</sup> auf Basis eines Anbauwerkzeugs in Standardausführung mit Schnellwechsler-Aufnahme SWA 48 LIKUFIX

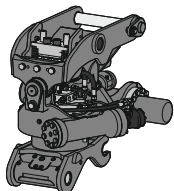
<sup>3)</sup> Inhaltsangaben sind theoretisch ermittelte Werte; Füllgrad variiert je nach Verladegut

<sup>4)</sup> ohne Aufhängung

<sup>5)</sup> mit Standard-Unterschraubmesser, ohne Schnellwechsler-Aufnahme

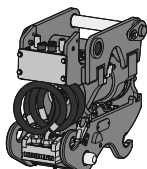
<sup>6)</sup> mit Zähnen Liebherr Z 35 C, ohne Schnellwechsler-Aufnahme

# Anbauwerkzeuge



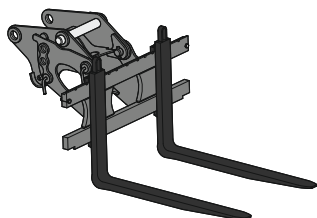
## Schwenkrotator TR 20B

Aufnahme Maschinenseite	SWA 33 mechanisch, SWA 33 hydraulisch, SWA 33 LIKUFIX, SWA 48 mechanisch, SWA 48 hydraulisch, SWA 48 LIKUFIX
Aufnahme Werkzeugseite	SWA 33 mechanisch, SWA 33 hydraulisch, SWA 48 mechanisch, SWA 48 hydraulisch
Gewicht <sup>1)</sup>	kg 641
Drehen	360°
Schwenken	2 x 50°



## Schwenkeinheit LiTiU 33<sup>3)</sup>

Aufnahme Maschinenseite	SWA 33 LIKUFIX
Aufnahme Werkzeugseite	SWA 33 hydraulisch, SWA 33 LIKUFIX
Gewicht <sup>2)</sup>	kg 410
Schwenken	2 x 50°



## Palettengabel

### PG SWA 33 FEM II

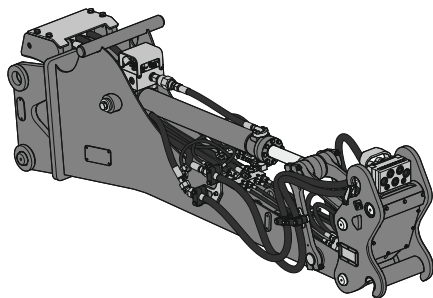
Aufnahme	SWA 33 mechanisch, SWA 33 hydraulisch, SWA 33 LIKUFIX
Zinkenlänge	mm 1.200 1.400
Max. Breite Gabelträger	mm 1.245 1.245
Traglast (ISO 2328)	t 2,5 2,5
Gewicht	kg 330 363

### PG SWA 33 FEM III

Aufnahme	SWA 33 mechanisch, SWA 33 hydraulisch, SWA 33 LIKUFIX
Zinkenlänge	mm 1.200 1.500
Max. Breite Gabelträger	mm 1.500 1.500
Traglast (ISO 2328)	t 5,0 5,0
Gewicht	kg 579 620

### PG SWA 48 FEM II

Aufnahme	SWA 48 mechanisch, SWA 48 hydraulisch, SWA 48 LIKUFIX
Zinkenlänge	mm 1.200 1.400
Max. Breite Gabelträger	mm 1.245 1.245
Traglast (ISO 2328)	t 2,5 2,5
Gewicht	kg 345 378



## Stielverlängerung LS 12

Aufnahme Maschinenseite	SWA 33 mechanisch, SWA 33 hydraulisch, SWA 33 LIKUFIX, SWA 33 LIKUFIX-9, SWA 48 mechanisch, SWA 48 hydraulisch, SWA 48 LIKUFIX, SWA 48 LIKUFIX-10
Aufnahmen Werkzeugseite	Direktanbau, SWA 33 mechanisch, SWA 33 mechanisch LIKUFIX <sup>5)</sup> , SWA 33 hydraulisch <sup>7)</sup> , SWA 33 LIKUFIX <sup>6)</sup> 7) 8)
Länge	m 2,25 2,70
Gewicht <sup>4)</sup>	kg 650 700

<sup>1)</sup> auf Basis eines Standard-Schwenkrotators TR 20B mit Schnellwechsler-Aufnahme SWA 33 LIKUFIX maschinenseitig und Schnellwechsler-Aufnahme SWA 33 hydraulisch an der Unterseite Schwenkrotator

<sup>2)</sup> auf Basis einer Standard-Schwenkeinheit LiTiU 33 mit beidseitiger Schnellwechsler-Aufnahme SWA 33 LIKUFIX (Unterseite Schwenkeinheit sowie maschinenseitige Schnellwechsler-Aufnahme)

<sup>3)</sup> maschinenseitig ist immer eine 14-polige Signalkontaktleiste erforderlich; Umschaltung erfolgt zwischen Schwenken der LiTiU und dem Greiferdrehenkreis für das Werkzeug

<sup>4)</sup> auf Basis einer Standard-Stielverlängerung LS 12 mit beidseitiger Schnellwechsler-Aufnahme SWA 33 LIKUFIX (Unterseite Stielverlängerung sowie maschinenseitige Aufnahme) und einer elektrischen Umschaltung

<sup>5)</sup> Werkzeug mit Hochdruckkreis nur möglich mit der Ausstattung Umschaltung Kippzylinder manuell oder dem erweiterten Hydraulikkreis über die Trägermaschine

<sup>6)</sup> Werkzeug mit Hochdruckkreis nur möglich mit der Ausstattung Umschaltung Kippzylinder elektrisch / manuell oder dem erweiterten Hydraulikkreis über die Trägermaschine

<sup>7)</sup> 14-polige Signalkontaktleiste ist erforderlich, um z. B. den hydraulischen Schnellwechsler an der Stielverlängerung Werkzeugseite zu steuern und zu überwachen oder um elektrische Signale für Umschaltung zu übertragen

<sup>8)</sup> für die Nutzung unterschiedlicher Hydraulikkreise wird entweder maschinenseitig LIKUFIX 33-9 / LIKUFIX 48-10 benötigt oder eine Umschaltung mit der Ausstattung Steckdose, angesteuert über Signalkontaktleiste der Trägermaschine

# Ausstattung

## Unterwagen

Allgemein	
Anhängerkupplung, mit Bolzen (Durchmesser Zugöse 40 mm), automatisch (Pratzenabstützung)	+
Anhängerkupplung, mit Bolzen (Durchmesser Zugöse 40 mm), automatisch (Schildabstützung)	+
Hydraulikanschluss für Kippen des Anhängers (Kippzylinder einfach wirkend)	+
Kotflügel (hinten und vorne)	+
Schmierung Unterwagen (dezentral), manuell (Schmierpunkte)	+
Staukasten links, inkl. Bodenblech	+
Staukasten mit Schublade links	+
Staukasten mit Schublade rechts	+
Staukasten rechts, inkl. Bodenblech	+
Steckdose für Anhängerbeleuchtung, 24 V, ISO 1724 (hinten)	+
Zentralschmierung manuell Unterwagen (ein Schmierpunkt)	+
Abstützen & Fahren	
Abstützplanierschild hinten 2.550 mm breit	+
Abstützplanierschild hinten 2.750 mm breit	+
Einzelsteuerung, 2 Pratzen	+
Kolbenstangenschutz Pratzen hinten und Schild vorne	+
Kolbenstangenschutz Schild hinten	+
Kolbenstangenschutz Schild hinten und Pratzen vorne	+
Pendelachsverriegelung automatisch	●
Pratzen hinten, Abstützplanierschild vorne 2.550 mm breit	+
Pratzen hinten, Abstützplanierschild vorne 2.750 mm breit	+
Single-Bereifung, Alliance HD I-331, 600/40-22.5	+
Single-Bereifung, Michelin XF-445/70R19.5	+
Speeder 30 km/h	+
Speeder 37 km/h	+
Unterwagen EW, 2.750 mm breit	+
Zwilling-Bereifung, Liebherr EM 22, 290/90-20 PR 18	+
Zwilling-Bereifung, Mitas EM-22, 10.00-20 PR 16	+

## Oberwagen

Allgemein	
Erweiterte Werkzeugausrüstung inklusive Werkzeugkiste	+
Kennzeichenhalterung, beleuchtet	+
Rundumkennleuchte Oberwagen, hinten, LED, 1 Stück*	+
Staukasten im Oberwagen	●
Zentralschmierung automatisch Drehkranz und Ausrüstung	●
Hydraulik & Motor	
Betankungspumpe Kraftstoff	+
Hydrauliköl, Liebherr Hydraulic Basic 100 (0 bis +55 °C)	+
Hydrauliköl, Liebherr Hydraulic HVI (-20 bis +40 °C)	+
Hydrauliköl, Liebherr Hydraulic Plus 37 (-30 bis +40 °C)*	+
Hydrauliköl, Liebherr Hydraulic Plus Arctic, Hochleistungsöl (-40 bis +30 °C)	+
Hydrauliköl, Liebherr Hydraulic Plus, Hochleistungsöl (-30 bis +45 °C)	+
Lüfterantrieb reversierbar	+
Luftvorfilter mit Zyklon-Staubaustragung	+
Motorabschaltung automatisch nach Leerlauf (einstellbar)	+
Motorabschaltung automatisch nach Leerlauf (nicht einstellbar)	+
Nebenstromfilter für Hydrauliköl	+
Power Pack EU Stufe V*	+
Power Pack USA Tier 4 Final*	+
Schmier- und Betriebsstoffe Standard (-20 bis +40 °C)	●
Vorwärmung Kraftstoff*	+

## Ausrüstung

Ausleger	
PowerLift	●
Rohrbruchsicherung Stielzylinder	●
Schwimmstellung Ausleger	+
Verstellausleger 4,85 m	+
Verstellausleger seitlich verstellbar 4,90 m	+
Stiel & Werkzeugaufnahme	
GPS für Anbauwerkzeug (über Signalkontakte 5-polig)	+
GPS für Anbauwerkzeug (über Signalkontakte 14-polig)	+
Kupplungssystem LIKUFIX 33-9 für Schnellwechsler SWA 33	+
Kupplungssystem LIKUFIX 48-10 für Schnellwechsler SWA 48	+
Kupplungssystem LIKUFIX für Schnellwechsler SWA 33	+
Kupplungssystem LIKUFIX für Schnellwechsler SWA 48	+
Lasthalteventil Kippzylinder	+
Lasthalteventil Kippzylinder (beidseitig)	+
Lastöse am Stiel 8,0t (500 mm vom Anlenkpunkt am Stielende)	+
Lastöse am Stiel 8,0t (1.000 mm vom Anlenkpunkt am Stielende)	+
Löffelstiel 2,25 m	+
Löffelstiel 2,45 m	+
Löffelstiel 2,65 m	+
Schnellwechsler SWA 33 hydraulisch	+
Schnellwechsler SWA 48 hydraulisch	+
Schutzbügel LIKUFIX	+
Schwenkeinheit LiTiU 18 Direktanbau	+
Schwenkeinheit LiTiU 18 Direktanbau bei LIKUFIX	+
Signalkontakte für LIKUFIX 5-polig	+
Signalkontakte für LIKUFIX 5- und 14-polig	+
Signalkontakte für LIKUFIX 14-polig	+
Steckdose am Stiel (24 V)	+
Steckverbindung über Signalkontakte für LIKUFIX (24 V)	+
Zentralschmierung automatisch Schnellwechsler	+
Zentralschmierung automatisch Verbindungsflasche	+

# Ausstattung



## Kabine

Interieur	
2-Punkt-Gurt, 2"	+
3-Punkt-Gurt, 2"	+
Ablagefach Tablet	●
Ambientebeleuchtung LED	●
Armlehnen in Länge, Höhe und Neigung verstellbar	●
Doppelpedal links	+
Fahrersitz Comfort	+
Fahrersitz Premium	+
Fahrersitz Schonbezug	+
Fahrwarneinrichtung akustisch abschaltbar	+
Feuerlöscher*	+
Flaschenhalter klimatisiert	●
Fußabstützung	+
Gurtwarner	●
Handyhalterung mit induktiver Ladefunktion	+
Klimaautomatik	●
Lenkrad- und Joysticklenkung	+
Lenkradlenkung	+
Multifunktionshalterung	+
Radio Comfort	+
Rückfahrwarneinrichtung akustisch nicht abschaltbar	+
Sonnenrollo für Frontscheibe zusätzlich	+
Sonnenrollos für Front- und Dachscheibe	●
Sonnenrollos für Heck- und Seitenscheibe rechts	●
Standheizung programmierbar	+
Staufach klimatisiert	●
Steckdose in Kabine (24 V)	●
Steckdosen in Kabine (USB)	●
Verbandskasten	+
Warndreieck	+
Exterieur	
Außenspiegel	+
Außenspiegel elektrisch verstell- und beheizbar	+
Kabinenluftfilter, vom Boden aus erreichbar	●
Lightbar auf Kabine, LED	+
Rundumkennleuchte klappbar Kabine, LED, 1 Stück	+
Scheibenwischer Dach	+
Schutzgitter oben flach FOPS	+
Schutzgitter oben FOPS	+
Schutzgitter vorne FGPS seitlich öffnend	+
Verbundglas Frontscheibe einschiebbar zweiteilig	+



## Allgemeines

Liebherr Connect	
MyLiebherr Maintenance	+
MyLiebherr Performance	+
MyLiebherr Portal <sup>1)</sup>	●

● = Standard, + = Option

\* länderabhängig, <sup>1)</sup> kostenlose Freischaltung erforderlich

Ausrüstungs- und Anbauteile fremder Fabrikate dürfen ohne Abstimmung mit Liebherr nicht ein- oder angebaut werden.



## Bedienung

Sicherheit & Arbeiten	
Arbeitsbremse, automatisch	●
Fahrschwingungsdämpfer	+
Hubzylinderdämpfung	+
Modetronic	●
Positionierschwenkbremse automatisch	+
Positionierschwenkbremse automatisch und manuell	+
Überlastwarneinrichtung	●
Hydraulik & Steuerung	
10" Touchscreen-Farbdisplay	●
Bedienfolie digital	●
Betätigung Anbauwerkzeug Dauerbetrieb	+
Display mit haptischem Feedback	●
Greiferleitungen für Stiel mit Kippkinematik	+
Hochdruckkreis mit Tool Control	+
Joysticks Premium	●
Kraftstoffstandanzeige auf Display	●
Leckölleitung für Anbauwerkzeug	+
Mähkorbbetrieb	+
Mitteldruckkreis	●
Mode-Wahlschalter	●
Power Plus for Tools	+
Rücklaufilter bei Hammerbetrieb	+
Touchpad 3,5"	●
Vorbereitung für Schwenkrotator	+
Assistenzsysteme	
Arbeitsraumbegrenzung Advanced	●
Geschwindigkeitsregelanlage	●
Integriertes Reifendruck-Überwachungssystem	+
Maschinensteuerung 2D	●
Maschinensteuerung 3D Leica	+
Maschinensteuerung 3D Ready Leica	+
MiC 4.0 BUS Kommunikationsstandard	●
Schnittstelle Smartphone	●
Skyview 360°	+
Smart Key Comfort	+
Smart Key Standard	+
Vorbereitung für Maschinensteuerungssystem	+



## Pakete

Lichtpaket Comfort	+
Lichtpaket Standard	+
Lichtpaket Stiel	+
Lichtpaket Surround	+

## Liebherr-Hydraulikbagger GmbH

Liebherrstraße 12 · 88457 Kirchdorf (Iller), Germany · Phone +49 7354 80-0

info.lhb@liebherr.com · www.liebherr.com · www.facebook.com/LiebherrConstruction