
Ihr starker Servicepartner

LIEBHERR

Erdbewegung und Materialumschlagtechnik



Partnerschaft

Zuverlässige Perspektiven
für den Erfolg

Komfort

Rundum-Sorglospakete
nach Bedarf

Sicherheit

Optimaler Service bei
besten Verfügbarkeit

Wirtschaftlichkeit

Individuell abgestimmte Wartungsprogramme
und CarePacks





LIEBHERR

LIE



Partnerschaft

Zuverlässige Perspektiven für den Erfolg

Mit jeder Liebherr-Maschine entscheiden Sie sich für ein Spitzenprodukt, und eine solide, langfristige Partnerschaft. Als starke und unabhängige Firmengruppe garantiert Ihnen Liebherr gemeinsam mit den Liebherr-Servicepartnern seit über 60 Jahren zuverlässige Perspektiven für den Erfolg - und das auch in Zukunft.

Professionelle Betreuung von Profis für Profis

Hohe Service-Qualität durch Erfahrung und Fortbildung

Umfassendes Know-how sichert die erstklassige Ausführung aller Service- und Reparaturarbeiten. Dies trägt entscheidend zur Verfügbarkeit und Rentabilität Ihrer Maschine bei. Liebherr-Service-Techniker werden regelmäßig weitergebildet. Sie verfügen über umfassendes Wissen und moderne Ausrüstung. Dies ermöglicht eine schnelle und sichere Servicedurchführung.

Partnerschaftlicher Dialog mit den Anwendern

Liebherr nutzt das Expertenwissen der eigenen Techniker ebenso wie Ihre Anforderungen, um Maschinen und Dienstleistungen konsequent zu optimieren - aus der Praxis für die Praxis.

Kompetente Beratung und Dienstleistung

Kompetente Beratung ist bei Liebherr selbstverständlich. Erfahrene Fachkräfte bieten Entscheidungshilfen für spezifische Anforderungen: einsatzorientierte Verkaufsberatung, maßgeschneiderte CarePacks, Reparaturen, Liebherr-Originalteile-Management sowie Ferndiagnose zur Fehler-Analyse.

Leistungsstarker Service auf solider Basis

Verlässlicher Service heute und in Zukunft

Mit Liebherr können Sie auf dauerhafte Betreuung und partnerschaftliche Sicherheit vertrauen. Die Liebherr-Werke und Servicepartner sind die Garanten dafür.

Dichtes Servicenetz

Servicestützpunkte in aller Welt lassen die sprichwörtliche Nähe zu Ihnen Wirklichkeit werden. Das Expertenteam der Liebherr-Servicepartner steht bereit und unterstützt Sie kompetent und zuverlässig.

Modernste Methoden und Ausrüstungen

Dank spezieller Diagnosetechnologie und modernen Reparaturmethoden arbeiten die Service-Techniker präzise, sorgfältig und effizient.



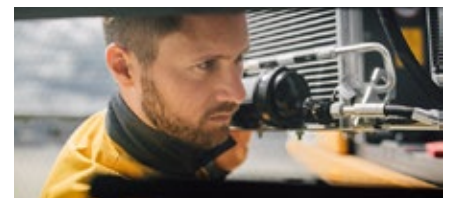
Qualifizieren und Professionalisieren

Der Mensch steht im Mittelpunkt: Die Aus- und Weiterbildung der Service-Teams in den Hersteller-Schulungszentren sind die Basis für einen zuverlässigen und erstklassigen Service.



Modernste Methoden und Ausrüstungen

Liebherr-Service-Techniker führen Diagnose- und Reparaturaktivitäten mit modernstem Gerät und Werkzeug durch. Das garantiert eine verlässliche und schnelle Hilfe vor Ort.



Profis im Einsatz

Qualifizierte Spezialisten sichern ein Höchstmaß an Einsatzbereitschaft, bei Bedarf rund um die Uhr. Dies ermöglicht einen deutlichen Kostenvorteil, denn Zeit ist Geld.

Komfort

Rundum-Sorglospakete nach Bedarf

Liebherr bietet mit Originalteilen, LiDAT, MyLiebherr und der kompetenten Unterstützung durch die Servicepartner höchsten Komfort im Service. Mit den Liebherr-CarePacks erhalten Sie ein Rundum-Sorglospaket.



Optimale Verfügbarkeit zu jeder Zeit

Für den effektiven Betrieb von Baumaschinen ist deren regelmäßige Wartung und Instandhaltung notwendig. Wichtig dabei ist, dass diese möglichst effizient, schnell und komfortabel durchgeführt werden können.

Perfekte Logistik für schnelle Verfügbarkeit

Die Liebherr-Originalteileversorgung wird von einem leistungsfähigen EDV-System gestützt und nutzt ein einzigartiges Transportkonzept. Für schnelle und ständige Verfügbarkeit sorgt das moderne Zentrallager im Verbund mit den regionalen Servicepartnern. Damit ist die Teile-Verfügbarkeit rund um die Uhr für Sie sichergestellt.

Umfassendes Teilespektrum

Ein umfassendes Teilespektrum steht auf Abruf zur Verfügung. Sekundenschnelle Zugriffe und höchste Verfügbarkeit ermöglichen die schnellstmögliche Anlieferung zum Einsatzort.

Rund um die Uhr in die ganze Welt

Liebherr bietet mit seiner hervorragenden Verfügbarkeit (98 %) und durchdachten Logistik für Originalteile, vorausplanbaren Servicevereinbarungen und weiteren Dienstleistungen den Grundstein für eine komfortable und schnelle Wartung Ihrer Liebherr-Maschine.

24 Stunden Lieferbereitschaft

Für die Wirtschaftlichkeit Ihrer Maschine zählt jede Minute. Deshalb ist der Originalteile-Service von Liebherr rund um die Uhr für Sie im Einsatz. Auch an Wochenenden und Feiertagen.

Overnight-Service

Der standardisierte, tägliche Overnight-Service* garantiert eine schnelle und flächendeckende Zustellung Ihrer Liebherr-Originalteile.

MyLiebherr

MyLiebherr ist Ihr Eintritt in die Liebherr-Servicewelt. Durch das Liebherr-Kundenportal profitieren Sie von umfangreichen Service- und Zusatzleistungen rund um die Welt der Baumaschinen, Mining, Mobil- und Raupenkrane, Umschlagtechnik und Maritime Krane. So bietet es z.B. eine individuelle, auf Ihrer Maschinen abgestimmte Dokumentation, die stets auf dem aktuellsten Stand ist sowie einen Onlineshop für Ersatzteile.



CarePacks

CarePacks

CarePacks von Liebherr bieten Sicherheit und optimale Planbarkeit. Nach individueller Beratung werden die CarePacks zu Wartungs- und Reparaturleistungen exakt auf Ihre Bedürfnisse zugeschnitten.



LiDAT®

LiDAT

LiDAT ist ein Datenübertragungs- und Ortungssystem für Liebherr-Maschinen sowie Maschinen von anderen Herstellern. Basierend auf modernster Datenübertragungstechnik liefert LiDAT Informationen zur Lokalisierung sowie zum Betrieb Ihrer Maschinen und ermöglicht so deren effiziente Verwaltung, optimierte Einsatzplanung und Überwachung aus der Ferne.



Liebherr-Servicepakete

Das Original Liebherr-Servicepaket spart Zeit. Mit einer Bestellnummer erhalten Sie zu einem günstigen Paketpreis alle Filter, Dichtungen, Keilriemen und weitere Teile, die zum Wartungsintervall benötigt werden.

Sicherheit



Liebherr-Schmierstoffe

Liebherr bietet ein umfangreiches Sortiment qualitativ hochwertiger Schmierstoffe und Betriebsflüssigkeiten, die speziell auf die Anforderungen Ihrer Liebherr-Maschinen abgestimmt sind. Damit sind optimierte Arbeitsprozesse und hohe Maschinenverfügbarkeit sowie Verschleißminimierung möglich.



Optimale Verfügbarkeit

Für eine reibungslose Originalteile-Versorgung sorgt das moderne Zentrallager. Damit ist eine optimale Verfügbarkeit Ihrer benötigten Originalteile gewährleistet.



Werkstatt-Service

Manche Arbeiten können aufgrund ihrer Komplexität nicht am Einsatzort durchgeführt werden. Die Spezialisten der optimal ausgestatteten Liebherr-Werkstätten bieten Unterstützung, unabhängig von der Art der Serviceleistung.

Optimaler Service bei bester Verfügbarkeit

Wo immer Ihr Einsatzort liegt - der Liebherr-Service ist nur einen Anruf entfernt. Ein Netz von Servicepartnern garantiert rasche und professionelle Unterstützung vor Ort. Schnelligkeit und Zuverlässigkeit sind bei Liebherr ein fester Bestandteil der Serviceleistungen. Denn kurze Reaktionszeiten bedeuten geringen Stillstand und tragen dazu bei, die Produktivität Ihrer Maschine schnell wieder herzustellen.

Intelligente Lösungen – das Service-Plus von Liebherr

Ölanalysen

Durch den Einsatz von Schmierstoffanalysen in Verbindung mit entsprechender Sorgfalt und Wartung lassen sich die Ölwechselintervalle bei normalen Einsätzen erheblich verlängern und Schäden vorbeugen.

Sicherheitsprüfung

Die jährlich gesetzlich vorgeschriebene EU-Sicherheitsprüfung für Ihre Maschinen zum Schutz von Mensch und Sachwerten wird von Liebherr-Servicepartnern gemäß den neuesten Richtlinien professionell durchgeführt.

Diesel-Partikelfilter Service

Verbrannte Bestandteile des Motoröls, die trotz Regeneration während des Betriebs im Partikelfilter verbleiben, müssen entfernt werden. Mit dem Tauschprogramm für Liebherr-Partikelfilter sowie der Reinigung durch eigene Experten bietet Liebherr Ihnen einen effizienten und hochwertigen Service.

Hoher Servicestandard – mobil und stationär

Schnelle Unterstützung

Qualifizierte Service-Spezialisten sichern ein Höchstmaß an Einsatzbereitschaft - bei Bedarf, rund um die Uhr.

Wartung und Reparatur direkt vor Ort

Mit modernst ausgerüsteten Service-Fahrzeugen werden Wartungen und Reparaturen in den meisten Fällen direkt am Standort Ihrer Maschine ausgeführt.

Lückenloser Werkstatt-Service

Das Liebherr-Servicenetzt garantiert eine kompetente Werkstatt-Betreuung. Die moderne technische Ausstattung der Werkstätten ermöglicht die fachgerechte und qualitativ hochwertige Ausführung jeder Wartung oder Reparatur.





Wirtschaftlichkeit

Individuell abgestimmte Wartungsprogramme und CarePacks

Eine regelmäßige präventive Wartung sichert die Einsatzbereitschaft und erhält den Wert Ihrer Maschine. Individuell abgestimmte Wartungsprogramme und CarePacks reduzieren den Reparaturaufwand und sichern einen erstklassigen Wiederverkaufswert.

Reman-Programm

Liebherr bietet für Ihre Erdbewegungs- und Materialumschlagmaschinen eine dreistufige Aufarbeitung von Komponenten von der Reparatur über die Generalüberholung bis hin zum Einsatz einer Tauschkomponente an.

Retrofit

Mit dem umfangreichen Retrofit-Programm bietet Liebherr ein attraktives Angebot zur Erhöhung der Wirtschaftlichkeit und des Komforts von Ihren Maschinen. Anpassungen an neue gesetzliche Richtlinien sind effizient realisierbar. Dieses Angebot der Nachrüstung steht auch für ältere Maschinentypen zur Verfügung

Liebherr-Originalteile

Liebherr-Originalteile sind optimal auf Ihre Liebherr-Maschinen abgestimmt, erfüllen höchste Qualitätsansprüche und steigern die Wirtschaftlichkeit und den Werterhalt.



Für beständig beste Leistung

Eine Maschine in Bestform leistet mehr und bringt bessere wirtschaftliche Ergebnisse. Deshalb bietet Liebherr präzise auf Ihre Bedürfnisse abgestimmte Wartungs- und Instandhaltungsprogramme für einen optimalen technischen Maschinenzustand.

CarePacks passend zum Maschineneinsatz

Alle Service-Leistungen aus einer Hand: Die CarePacks von Liebherr bieten eine überzeugende Möglichkeit, die Rentabilität Ihrer Maschine nachhaltig zu steigern, ohne selbst aktiv werden zu müssen.

Schnelle Fehleranalyse

Qualifizierte Spezialisten mit optimal ausgerüsteten Fahrzeugen sorgen für eine schnelle Fehleridentifizierung. So können effektive Reparaturmethoden angewendet und die benötigten Liebherr-Originalteile schnell und zuverlässig disponiert werden.

Garantierte Qualität

Bei regelmäßiger Wartung wird der Aufwand für Instandhaltungsreparaturen von Anfang an niedrig gehalten - gleichzeitig bleibt der Maschinenwert auf hohem Niveau. Natürlich werden bei Liebherr alle Arbeiten mit garantierter Herstellerqualität durchgeführt. Durch die Verwendung von Liebherr-Originalteilen ist ein hoher Nutzungsgrad und die Werterhaltung Ihrer Maschine sichergestellt.

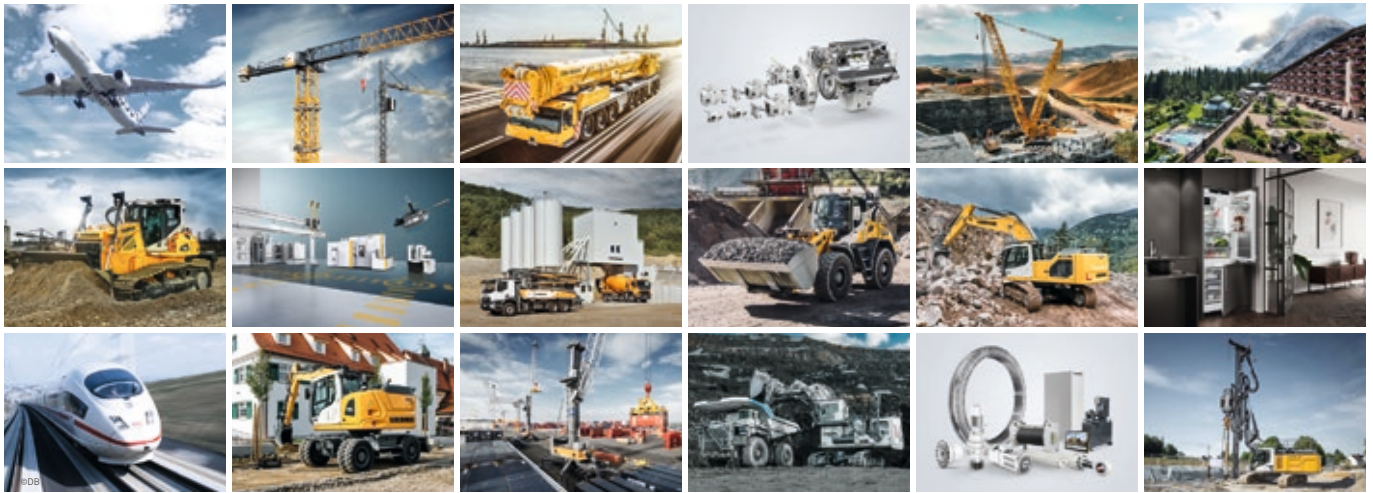
Liebherr-Originalteile und Reman-Programm

Liebherr-Originalteile haben die umfangreichen Kontrollen des internen Qualitätssicherungssystems bestanden. Sie erfüllen höchste Ansprüche an Perfektion und Leistung, sind optimal auf das Gesamtsystem der Maschine abgestimmt und steigern so die Wirtschaftlichkeit und die Werterhaltung der Maschine. Dieser Qualitätsanspruch gilt in gleichem Maße auch für das umfangreiche Reman-Programm von Liebherr.

Schmierstoffe von Liebherr

Schmierstoffe sind heute als Konstruktionselement zu betrachten. Speziell für den Einsatz in Liebherr-Maschinen hat Liebherr ein umfangreiches Sortiment an qualitativ hochwertigen Schmier- und Betriebsstoffen entwickelt. In Zusammenhang mit den Liebherr-Ölanalysen können deutlich verlängerte Standzeiten erzielt werden.

Die Firmengruppe Liebherr



Global und unabhängig: Erfolgreich seit über 70 Jahren

Gegründet wurde Liebherr im Jahr 1949: Mit der Entwicklung des ersten mobilen Turmdrehkrans der Welt legte Hans Liebherr den Grundstein für ein erfolgreiches Familienunternehmen, das heute über 140 Gesellschaften auf allen Kontinenten umfasst und fast 50.000 Mitarbeitende beschäftigt. Dachgesellschaft der Firmengruppe ist die Liebherr-International AG in Bulle (Schweiz), deren Gesellschafter ausschließlich Mitglieder der Familie Liebherr sind.

Technologieführerschaft und Pioniergeist

Liebherr versteht sich als Pionier. Aus dieser Haltung heraus gestaltet das Unternehmen die Technologiegeschichte in vielen Branchen maßgeblich mit. Bis heute teilen Mitarbeitende auf der ganzen Welt den Mut des Unternehmensgründers, bislang unbekannte Wege zu beschreiten. Sie alle verbindet die Leidenschaft für Technik und faszinierende Produkte sowie die Entschlossenheit, für ihre Kunden Herausragendes zu leisten.

Breit diversifiziertes Produktprogramm

Liebherr zählt zu den größten Baumaschinenherstellern der Welt, bietet aber auch auf vielen anderen Gebieten hochwertige, nutzenorientierte Produkte und Dienstleistungen an. Das Produktprogramm umfasst die Segmente Erdbewegungsmaschinen, Materialumschlagmaschinen, Spezialtiefbaumaschinen, Mining, Mobil- und Raupenkrane, Turmdrehkrane, Betontechnik, Maritime Krane, Aerospace und Verkehrstechnik, Verzahnentechnik und Automationssysteme, Kühl- und Gefriergeräte, Komponenten sowie Hotels.

Maßgeschneiderte Lösungen und höchster Kundennutzen

Liebherr-Lösungen zeichnen sich durch höchste Präzision, exzellente Umsetzung und besondere Langlebigkeit aus. Das Beherrschen von Schlüsseltechnologien versetzt das Unternehmen in die Lage, seinen Kunden auch maßgeschneiderte Lösungen anzubieten. Der Kundenfokus endet bei Liebherr jedoch nicht am Produkt, sondern umfasst ebenso eine Vielzahl an Dienstleistungen, die einen wirklichen Unterschied machen.

www.liebherr.com

Liebherr-Hydraulikbagger GmbH

Liebherrstraße 12 • D-88457 Kirchdorf/ Iller • Phone: +49 7354 80-0 • Fax: +49 7354 80-72 94
www.liebherr.com • E-Mail: info.lhb@liebherr.com • www.facebook.com/LiebherrConstruction