

---

# Systemes de dents

---

## LIEBHERR

Terrassement et manutention de  
matériaux



# Les systèmes de dents Liebherr

## La bonne dent pour chaque utilisation

Pour optimiser la rentabilité des machines Liebherr, la forme des dents doit être adaptée à l'application. utilisation adaptée être adaptée à la dent. Liebherr propose des solutions complètes programmes de dents avec formes de dents pour chaque de travail.



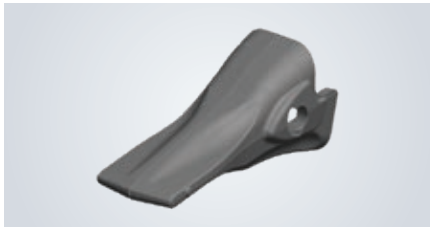


LIEBHERR

# Le système Z de Liebherr

Le design optimisé des dents permet au système Z de Liebherr d'augmenter l'efficacité sur le chantier. La faible résistance à l'excavation, la forme auto-affûtée des dents ainsi que le remplacement simple et sans marteau des dents parlent en faveur du système Z de Liebherr.

## C-dent



### Caractéristiques

La forme conique permet d'obtenir une très bonne capacité de pénétration dans les sols.

### Domaines d'application

Types de sols facilement solubles et sols faiblement cohésifs (p. ex. sable meuble et argileux, gravier fin à gravier moyen, argile humide ou molle).

## R-dent



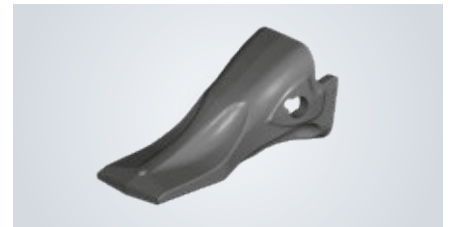
### Caractéristiques

Faible largeur de coupe et grand volume d'usure donnent une force de pénétration spécifique et une durée de vie.

### Domaines d'application

Types de sols difficilement solubles, en particulier abrasifs Les sols de nature abrasive, roche (par ex. pierre calcaire, ardoise), les sols en pente, très dur d'argile, lignite).

## L-dent (pour chargeuses sur pneus)



### Caractéristiques

Très bonne capacité de pénétration dans les sols cohésifs. Idéal pour un travail de nivellement précis avec le porte-dent à une branche.

### Domaines d'application

Types de sol facilement à moyennement solubles (par ex. argileux sable, argile, fin à moyen gravier).

## CL-dent



### Caractéristiques

Forme de pointe allongée avec tranchant acéré pour de très bonnes propriétés de pénétration.

### Domaines d'application

Sols moyennement solubles et cohérents types de sols jusqu'aux sols avec une plasticité moyenne plasticité (par ex. sable dur et argileux, argile moyennement dure, gravier fin à moyen gravier).

## CR-dent



### Caractéristiques

La pointe allongée permet une bonne pénétration dans les tas de terre. La semelle large et épaisse de la dent assure une longue durée de vie dans des conditions d'usure intensive.

### Domaines d'application

Sols abrasifs, roches (par ex. granit, basalte, grès), les sols rocheux. Principalement en combinaison avec des Inserts de godet rabattables).

## PF-dent



### Caractéristiques

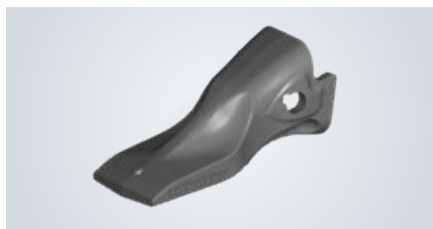
Pointe de fourche avec une excellente capacité de pénétration dans les sols extrêmement compacts. Peut être utilisé en complément des être monté sur les coins du godet pour maintenir l'angle d'inclinaison.

### Domaines d'application

Sol très dur et gelé, roche difficilement détachable (p. ex. roche durcie, non altéré schiste argileux, par exemple, lourd minerais avec moyen et faible de fissuration, terrils de scories de aciéries).

Les dents sont fabriquées en acier à haute résistance, qui se caractérise par une résistance maximale à l'usure et une longue durée de vie. durée de vie se distingue.

### H-dent (pour chargeuses sur pneus)



#### Caractéristiques

Bonne capacité de pénétration dans le tas. La semelle large et épaisse de la dent assure une longue durée de vie dans des conditions d'usure intensive.

#### Domaines d'application

Types de sols moyennement solubles et cohésifs jusqu'aux sols à plasticité moyenne (par ex. sable dur et argileux, argile moyennement dure, gravier fin à moyen).

### P-dent



#### Caractéristiques

Dent pointue avec bonne capacité de pénétration, même dans les dur de la roche.

#### Domaines d'application

Sol très dur et gelé, roche difficile à détacher (p. ex. schiste argileux figé et non altéré).

### Boucliers



#### Caractéristiques

Réduit l'usure de la lame du godet et prolonge ainsi sa durée de vie tout en conservant le bon comportement de pénétration.

### Porte-dent (à une branche)



#### Caractéristiques

Pour un travail de nivellement précis.

### Porte-dent (à deux branches)



#### Caractéristiques

Pour des utilisations plus dures, spécialement avec des segments interdentaires (boucliers).

## Kit de transformation

#### Un kit de conversion se compose de :

- 1 x porte-dents
- 1 x dent
- 1 x boulon de sécurité
- 1 x bouchon de protection
- 1 x pièce de blocage
- 1 x bouclier d'usure pour porte-dent taille 50, 70, 90

#### Exemple de commande :

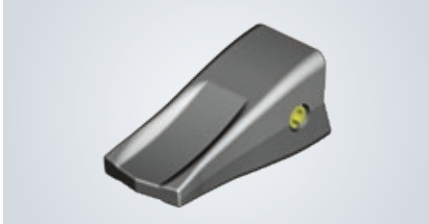
**La taille de la dent correspond aux dimensions de la lèvre du godet.**

Conversion d'un godet avec une épaisseur de lèvre de godet de 40 mm avec 5 nouvelles dents C : 5 x kit de conversion

# Le système Liebherr-Uni

Grâce à sa faible hauteur de construction et à sa forme de dent mince et auto-affûtée, le système Uni de Liebherr est synonyme d'un comportement de fouille optimal et d'une faible résistance à la pénétration. L'acier hautement résistant à l'usure assure, même dans des conditions difficiles, la fiabilité habituelle qui a déjà fait ses preuves sur les chargeuses sur pneus. La sécurité latérale des douilles de serrage permet un simple et rapide sécurité. changement de dent.

## Dent standard



### Caractéristiques

Capuchon symétrique avec dégagement avant, auto-affûtant, réversible.

### Domaines d'application

Pour les types de sol facilement à moyennement solubles (sable argileux, gravier, lignite tendre, argile tendre / moyenne, etc. argile, etc.).

## HD-dent



### Caractéristiques

Capuchon avec une grande quantité de matériau pour longue durée de vie lors d'utilisations intensives utilisation dans des conditions difficiles.

### Domaines d'application

Pour les sols particulièrement abrasifs (granit, basalte, grès, roches contenant du quartz etc.).

## Dent pointue



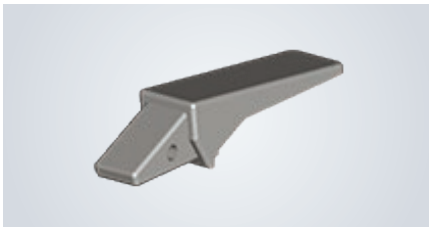
### Caractéristiques

Dent pointue pour une bonne capacité de pénétration, réversible.

### Domaines d'application

Pour les sols très durs et gelés, les roches difficiles à dissoudre (calcaire, schiste, lignite, désinstallation de de gravier de paroi etc.).

## Porte-dents



### Caractéristiques

Pour un travail de nivellement précis.

# **Notes**

---

---

---

---

---

---

---

---

---

---

---

---

---

---

---

---

---

---

---

---

---

---

---

---

---

---

---

---

---

---

# Le Groupe Liebherr



## Un acteur mondial et indépendant : plus de 70 ans de succès

C'est en 1949 que fut fondée l'entreprise Liebherr : avec le développement de la première grue à tour mobile du monde, Hans Liebherr jeta les bases d'une entreprise familiale fructueuse qui compte aujourd'hui plus de 140 sociétés réparties sur tous les continents et près de 50 000 collaborateurs. La holding du Groupe est la Liebherr-International AG à Bulle (Suisse) dont les sociétaires sont exclusivement des membres de la famille Liebherr.

## Leader technologique et esprit pionnier

Liebherr est un pionnier. C'est dans cet esprit que l'entreprise contribue à façonner l'histoire de la technologie dans de nombreux secteurs. Aujourd'hui encore, des collaborateurs du monde entier partagent encore le courage du fondateur de l'entreprise d'explorer des voies jusqu'alors inconnues. Ils ont tous en commun la passion pour la technique et les produits fascinants, ainsi que la détermination à proposer des solutions exceptionnelles pour leurs clients.

## Une gamme de produits très diversifiée

Liebherr compte parmi les plus grands fabricants mondiaux d'engins de construction, mais offre également, dans de nombreux autres domaines, des produits et services haut de gamme axés sur les besoins des utilisateurs. La gamme de produits comprend les segments suivants : terrassement, technologie de manutention, machines pour fondations spéciales, secteur minier, grues mobiles et sur chenilles, grues à tour, technique du béton, grues maritimes, aérospatial et ferroviaire, technique d'engrenages et systèmes d'automatisation, réfrigération et congélation, composants et hôtels.

## Des solutions personnalisées et un avantage maximal pour le client

Les solutions Liebherr se distinguent par une précision maximale, une excellente mise en œuvre et une longévité remarquable. La maîtrise de technologies clés permet aussi à l'entreprise de proposer des solutions personnalisées à ses clients. Chez Liebherr, l'orientation client ne s'arrête pas au produit, mais englobe également des prestations de services qui font une véritable différence.

[www.liebherr.com](http://www.liebherr.com)

### Liebherr-Hydraulikbagger GmbH

Liebherrstraße 12 • D-88457 Kirchdorf/Iller  
Phone: +49 7354 80-0 • Fax: +49 7354 80-72 94  
[www.liebherr.com](http://www.liebherr.com) • E-Mail: [info.lhb@liebherr.com](mailto:info.lhb@liebherr.com)  
[www.facebook.com/LiebherrConstruction](https://www.facebook.com/LiebherrConstruction)

### Liebherr-France SAS

2 avenue Joseph Rey • B.P. 90287 • FR-68005 Colmar Cedex  
Phone: +33 3 89 21 30 30 • Fax: +33 3 89 21 37 93  
[www.liebherr.com](http://www.liebherr.com) • E-Mail: [info.lfr@liebherr.com](mailto:info.lfr@liebherr.com)  
[www.facebook.com/LiebherrConstruction](https://www.facebook.com/LiebherrConstruction)