
Turmsysteme für jeden Einsatz

LIEBHERR

Turmdrehkrane



Inhalt

Turmbezeichnungen

- 3 Terminologie
- 4 Abkürzungen für Bauteile und Zusätze

Wiederverwendbare Fundamentanker

- 5 Beschreibung und schematischer Aufbau

Turmsysteme 1,2 m Außenmaß

- 7 Schlank und stark
- 8 Bestandteile des Turmsystems 85 LC
- 9 Bestandteile des Turmsystems 12 EC 125

Turmsystem 16 EC

- 10 Quick and Easy
- 11 Bestandteile der Tragfähigkeit 16 EC 160
- 12 Bestandteile der Tragfähigkeit 16 EC 240

Turmsystem 16 HC

- 13 Das kleine Kraftpaket
- 14 Bestandteile des Turmsystems 16 HC 175

Turmsystem 21 HC

- 16 Unser bekanntes Standbein
- 17 Bestandteile des Turmsystems 21 HC 290

Turmsystem 24 HC

- 20 Der Fels in der Brandung
- 21 Bestandteile der Tragfähigkeiten 24 HC 420 und 24 HC 630
- 24 Bestandteile der Tragfähigkeiten 24 HC 1000 und 24 HC 1250

Turmsystem 355 IC

- 26 Der Spezialist zum Innenklettern
- 27 Bestandteile des Turmsystems 355 IC

Turmsystem 1000 HC

- 28 Für kraftvolle Herausforderungen
- 29 Bestandteile des Turmsystems 1000 HC

Turmbezeichnungen



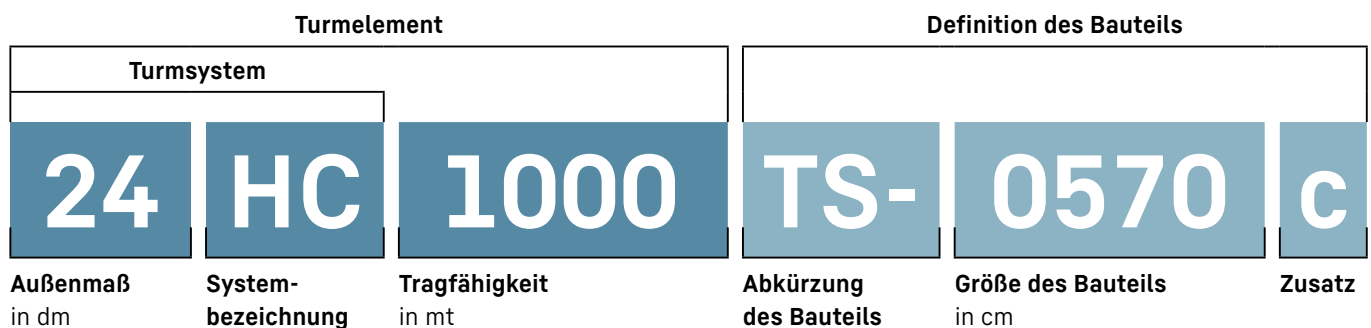
Im Zuge der Überarbeitung unserer Turmsysteme haben wir auch die Benennung der Türme für Sie einfach und transparent gestaltet. Das logisch aufgebaute System sorgt für mehr Übersichtlichkeit und erspart Ihnen Zeit und Mühe.

Die Bezeichnungen enthalten alle wichtigen Eigenschaften auf einen Blick. Außenmaß, Tragfähigkeit sowie die Größe des Bauteils und zusätzliche Eigenschaften sind direkt im Namen ersichtlich. Somit ist jedes Bauteil eindeutig und klar benannt. Ein mühseliges Identifizieren des Bauteils über die Artikelnummer entfällt.

Dies erleichtert Ihnen die Arbeit mit den Turmsystemen.

- **Logisch aufgebautes System**
- **Alle Eigenschaften auf einen Blick**
- **Einfach und nachvollziehbar**
- **Eindeutige Kennzeichnung der Bauteile**
- **Klarheit und Übersichtlichkeit in der Bezeichnung**

Und wie funktioniert's?



Die Bezeichnung setzt sich hierarchisch nach der Wichtigkeit der Informationen zusammen. Den Anfang bilden Außenmaß sowie Systembezeichnung und Tragfähigkeit. Eine genaue Definition des Bauteils folgt mit der Abkürzung so-

wie der Größe und gegebenenfalls zusätzlichen Eigenschaften des Bauteils. Die Erklärung zu den Abkürzungen finden Sie auf der nachfolgenden Seite.

Abkürzungen der Bauteile und Zusätze

Bauteile

	Tower Section	Turmstücke
TF	transition frame	Übergangsrahmen
TS	tower section	Turmstück
TSB	tower section base	Grundturmstück
TST	tower section transition	Übergangsturmstück
ECST	external climbing tower section transition	Übergangskletterturmstück

	Setting	Gründung
AP	anchoring plate	Verankerungsplatte
AS	anchor shoe	Ankerschuh
CB	cruciform base	Fundamentkreuz
REFA	foundation anchor reusable	Fundamentanker, wiederverwendbar
FA	foundation anchor non-reusable	Fundamentanker, nicht wiederverwendbar
FAT	foundation anchor template	Fundamentanker-Schablone
FAF	foundation anchor frame	Fundamentanker-Rahmen (4 Fundamentanker)
G	gantry	Portal
PS	pyramidal support	Abstützpyramide
SJ	screw jack	Abstützspindeln
TG	travel gear	Fahrwerk
UC	undercarriage	Unterwagen
UCA	undercarriage access	Unterwagenaufstieg

	External Climbing	Außenklettern
ECTF	external climbing tie-in frame	Umfassungsrahmen
ECE	external climbing equipment	Klettereinrichtung komplett
ECP	external climbing power unit	Hydraulikanlage
ECGS	external climbing guide section	Kletterführungsstück (ohne Hydraulik)
ECMD	external climbing mounting device	Montageeinrichtung Außenklettern
ECTI	external climbing tie-in	Abspannstrebe
ECTS	external climbing tower section	Kletterturmstück

	Internal Climbing	Innenklettern
ICBS	internal climbing B section	Kletterstück "B"
ICDS	internal climbing D section	Kletterstück "D" (ohne Schaltschrank und Hydraulik)
ICDP	internal climbing D section power unit	Kletterstück "D" (inkl. Schaltschrank und Hydraulik)
ICGF	internal climbing guide frame	Führungsrahmen
ICL	internal climbing ladders	Kletterleiter

	Other	Sonstiges
SF	shipping frame	Containerrahmen
TB	tower bracing	Turmaussteifung
MP	mounting platform	Montagepodest

Zusätze

a	adjustable	anpassbar
b	basic	einfach
c	climbable	kletterbar
d	drive	fahrbar
e	extreme	extrem
m	multiple usage	mehrfach verwendbar
n	narrow	schmal
r	reinforced	verstärkt
s	short	verkürzt
x	special	spezial

Wiederverwendbare Fundamentanker

Die wiederverwendbaren Fundamentanker stellen eine wirtschaftliche Lösung für das gesamte Liebherr Standard Turmportfolio bis 630 mt Tragfähigkeit dar. Vor allem in der Gleichteilverwendung innerhalb eines Turmsystems sowie über verschiedene Außenmaße hinweg erzielt die modulare Bauweise einen entscheidenden Vorteil. Die konstruktive Auslegung ermöglicht eine optimierte Lagerhaltung, sodass deutlich weniger Lagerplatz für Fundamentanker benötigt wird. Auf der Baustelle kann Zeit gespart werden, da die wiederverwendbaren Fundamentanker inklusive der zusätzlichen Einstellschraube vormontierbar sind. Zur Nachhaltigkeit tragen die wiederverwendbaren Fundamentanker bei, indem sie den Stahlbedarf verringern und den Transportaufwand deutlich reduzieren.

Der Return on Invest wiederverwendbarer Fundamentanker gegenüber Standard Fundamentankern liegt bei ~3 Einsätzen, mit weiteren Einsparpotenzialen bei eigener Beschaffung der verlorenen Teile.

Wiederverwendbarer Teil

- Einsetzbar als verstärkter Fundamentanker sowie unverstärkter Fundamentanker abhängig der Anzahl der verwendeten Stangen*

**Beim 16 HC und 21 HC Turmsystem*

- Statisch gleichwertig zum entsprechenden Standard Fundamentanker
- Lebensdauer des wiederverwendbaren Teils analog den Turmstücken

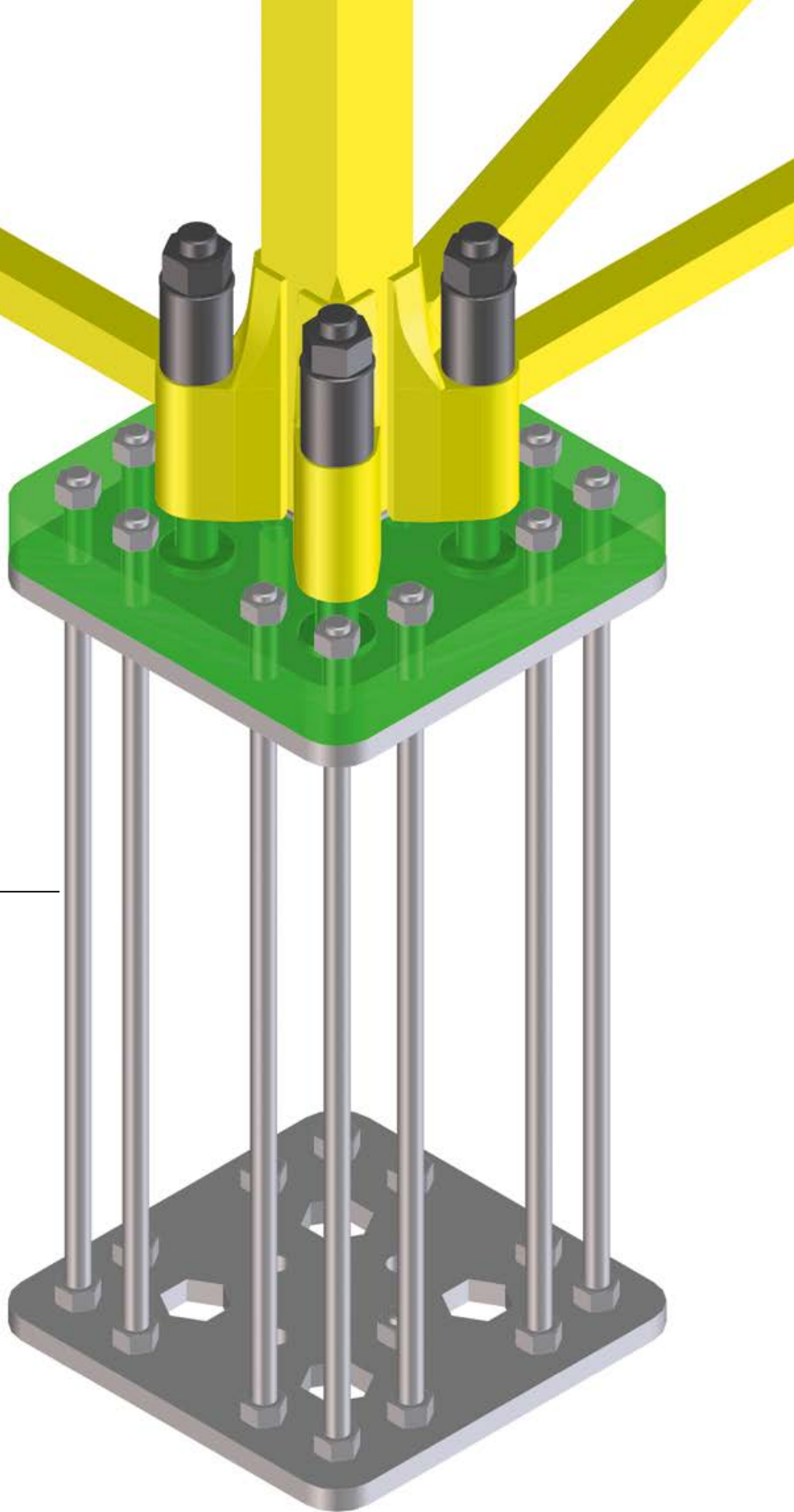
Verlorene Teile

M30 Gewindestangen für alle Turmsysteme, abweichend in der Länge bzw. Einbindetiefe

- **1,00 m für**
 - 85 LC
 - 12 EC 125 & 16 EC 160
 - 16 HC 175 FA & FAr
- **1,20 m für**
 - 16 EC 240 FA
 - 21 HC 290 FA & FAr
- **1,50 m für**
 - 24 HC 630 FA

Verfügbar über 2 Wege

- Beschaffung über den Liebherr Ersatzteilverkauf
- Eigene Beschaffung: Gewindestangen in der Länge zuschneidbar und Zeichnungen der Platten verfügbar



Turmsysteme 1,2 m Außenmaß

85 LC

12 EC 125



Schlank und stark

Mit seinem äußerst schlanken Eckstielmaß von 1,2 m eignet sich das 12 EC Turmsystem für sehr eng projektierte Baustellen. Durch die beiden Tragfähigkeiten von 100 mt und 125 mt ist es optimal ausgelegt für kleine Bauprojekte, z. B. in Innenstädten mit beengten Platzverhältnissen. Die Turmstücke werden mittels einer Schlagbolzenverbindung montiert. Montageoptimierte zugfähige Bolzen bieten in Verbindung mit dem Bolzenziehgerät eine enorm sichere, komfortable und wirtschaftliche Montage. Mit dem 12 EC 100 ist das Klettern mit den vorhandenen Kletterknaggen möglich. Das umfangreiche Zubehör bietet je nach Tragfähigkeit alle Elemente, um das Turmsystem entweder freistehend oder kletternd aufzubauen. Für einfache und sichere Montage- und Wartungszwecke ist das 12 EC-Turmsystem mit ergonomisch optimal ausgerichteten Podestpositionen bestens ausgestattet.

- Innenliegende Podeste in optimaler Arbeitsposition ermöglichen sichere und schnelle Montage / Demontage
- Flexible Höhenverstellung zur Montageoptimierung
- Bolzenverbindung frei wählbar (Standard-Schlagbolzen, montageoptimierte zugfähige Bolzen)
- Integriertes Bolzenmagazin für griffbereite Bolzen
- Kostenoptimierter Transport mit LKW oder im Container
- Kombinierbar mit weiteren EC Turmsystemen

Bestandteile des Turmsystems 85 LC

Bauteile	Artikelcode	Bezeichnung	Beschreibung
Turmstücke	90800797	85 LC TS-0390	Turmstück(e) 85 LC, 3,9 m lang
	90801365	85 LC TS-0390c	Turmstück(e) 85 LC, 3,9 m lang, kletterbar
	90801269	85 LC TS-0585	Turmstück(e) 85 LC, 5,85 m lang
	90801262	85 LC TS-1170	Turmstück(e) 85 LC, 11,7 m lang
Grundturmstücke	90801241	85 LC TSB-1200	Grundturmstück 85 LC, 12,0 m lang
	90801440	85 LC TSB-1200c	Kletterbares Grundturmstück 85 LC, 12,0 m lang
Übergänge	90811986	85 LC - 12 EC 125 TST-0390c	Übergangsturmstück 85 LC - 12 EC 125 TST-0390c
	90801388	85 LC - 16 HC 175 TF-0068	Übergangsrahmen 85 LC - 16 HC 175
Zubehör	90801285	85 LC MP	Montagepodeste für Turm 63 LC/ 85 LC (1 Satz = 2 Stück)
Fundamentanker	90809799	85 LC FA	Fundamentanker 85 LC (1 Satz = 4 Stück)
	90809807	85 LC FAr	Fundamentanker verstärkt für 63 LC, 85 LC und 100 LC-Türme (1 Satz = 4 Stück)
Wiederverwendbar	14483800	85 LC REFAm	Wiederverwendbarer Fundamentanker, 85 LC
Zubehör	90801654	85 LC FAT	Fundamentankerschablone 85 LC FAT
Fundamentkreuze	901212130	85 LC CB-0300	Fundamentkreuz 3,0 m ohne Stützspindeln und Abstützteller
	901222030	85 LC CB-0380	Fundamentkreuz 3,8 m ohne Stützspindeln und Abstützteller, 63 LC und 85 LC
	901214530	85 LC CB-0380	Fundamentkreuz 3,8 m ohne Stützspindeln und Abstützteller 63 LC / 85 LC / 100 LC
Zentralballast	90801599	Zentralballast (3,0 m Stützweite)	Zentralballastblock D 4; 2 500 kg (nur für Fundamentkreuz 3,0 m)
	90801606	Zentralballast (3,0 m Stützweite)	Zentralballastblock B 4; 5 000 kg (nur für Fundamentkreuz 3,0 m)
	956027801	Zentralballast (3,8 m Stützweite)	Zentralballastblock D 2; 2 500 kg; (für Fundamentkreuze 3,8 m Spur)
	956027401	Zentralballast (3,8 m Stützweite)	Zentralballastblock B 2; 5 000 kg; (für Fundamentkreuze 3,8 m Spur)
	901239730	Fundamentplatte 2,5 t	Fundamentplatte A 6; 2 500 kg
	900469830	Fundamentplatte 5,0 t	Fundamentplatte A 4; 5 000 kg
Zubehör	90801268	85 LC AS	1 Satz = 4 Turmanlenkstücke für 85 LC-Turm, bei Aufbau ohne Grundturmstück
	934287501	Abstützungen ohne Spindeln	1 Satz = 4 Abstützungen ohne Stützspindeln
	934287401	Abstützungen mit Spindeln	1 Satz = 4 Abstützteller mit Stützspindeln zur Befestigung an den Abstützpyramiden / Fundamentplatten
Fahrwerke	934287701	85 LC TG CB	1 Satz = 4 Kranfahrwerke (nicht kurvenfahrbar) für Fundamentkreuze 3,0 m und 3,8 m
	933911030	85 LC TG CB	2 Rad-Fahrwerk und Versorgungsleitungen bis 2 x 4 kW
Klettern am Gebäude	90801367	85 LC ECGS	Kletterführungsstück 85 LC ECGS, inklusive Klettertraverse, ohne Hydraulik
	933902030	85 LC ECP	Kletterhydraulik für Turmstücke 3,9 m
	90801368	85 LC ECTS-0390	Kletterturmstück für Turmstücke 3,9 m
	90801479	85 LC ECTF	Umfassungsrahmen 85 LC ECTF zur Gebäudeverankerung (ohne Streben zum Gebäude)
Gebäudeverankerung	951904801	Lagerbock (1 Loch)	Lagerbock (1 Loch), um Gebäudeabspannung am Gebäude zu befestigen
	951904901	Lagerbock (2 Loch)	Lagerbock (2 Loch), um Gebäudeabspannung am Gebäude zu befestigen
	952705101	Abspannstrebe	Abspannstrebe, 85 LC und 16 HC 175, 1,80 – 2,36 m
	952131101	Zwischenstück 0,5 m	Abspannstrebe Zwischenstück 0,5m, 85 LC und 16 HC 175
	952131401	Zwischenstück 1,0 m	Abspannstrebe Zwischenstück 1,0m, 85 LC und 16 HC 175
	952193101	Zwischenstück 2,0 m	Abspannstrebe Zwischenstück 2,0m, 85 LC und 16 HC 175
	952705201	Verbindungsmaterial	Verbindungsmaterial, je Zwischenstück notwendig, 85 LC und 16 HC 175
Klettern im Gebäude	90801528	85 LC ICDS-0390	Kletterstück (D-Stück) 85 LC, ohne Klettertraverse und ohne Hydraulik
	13745656	85 LC ECP	Hydraulikanlage 85 LC ECP, inklusive Klettertraverse
	90801487	85 LC ICBS-0585	Kletterstück (B-Stück) 85 LC 5,85 m lang
	90801542	85 LC ICGF	Führungsrahmen 85 LC ICGF (3 Rahmen notwendig)
	90801506	85 LC ICL	Kletterleiter 85 LC ICL-2500 (1 Satz = 10 Stück)

Bestandteile des Turmsystems 12 EC 125

Bauteile	Artikelcode	Bezeichnung	Beschreibung
Turmstücke	90810989	12 EC 125 TS-0390	Turmstück 12 EC 125 TS-0390, nicht kletterbar
	90811964	12 EC 125 TS-0585	Turmstück 12 EC 125 TS-0585, nicht kletterbar
	90811966	12 EC 125 TS-1170	Turmstück 12 EC 125 TS-1170, nicht kletterbar
Übergänge	90811986	85 LC - 12 EC 125 TST-0390c	Übergangsturmstück 12 EC 100 - 12 EC 125 TST-0390c
	90811989	12 EC 125 - 16 EC 160 TF-0070	Übergangsrahmen 12 EC 125 - 16 EC 160 TF-0070
Zubehör	13523032	Montageoptimierter Schlagbolzen	Montageoptimierte zugfähige Bolzen für 12 EC 125 und 16 EC 160
Fundamentanker	90811138	16 EC 160 FAm	Fundamentanker für 12 EC 125 und 16 EC 160 (1 Satz = 4 Stück)
Wiederverwendbar	14486772	16 EC 160 REFAm	Wiederverwendbarer Fundamentanker, 12 EC 125 und 16 EC 160
Fundamentkreuze	90809680	16 EC 160 CB-0380m	Fundamentkreuz für 12 EC 125 und 16 EC 160, ohne Ankerschuhe
Zentralballast	956027801	Zentralballast (3,8 m Stützweite)	Zentralballastblock D 2; 2 500 kg; (für Fundamentkreuze 3,8 m Spur)
	956027401	Zentralballast (3,8 m Stützweite)	Zentralballastblock B 2; 5 000 kg; (für Fundamentkreuze 3,8 m Spur)
Zubehör	90810455	16 EC 160 AS	Ankerschuh für Fundamentkreuz 16 EC 160 CB-0380m
	90811416	16 EC CBA	Aufstiegsleiter für 16 EC 160 CB-0380m und 16 EC 240 CB-0450m
	90812969	16 EC MPm	Plattform zum sicheren Aufstieg für 16 EC 160 CB-0380m und 16 EC 240 CB-0450m
Fahrwerke	13539885	16 EC 160 TG CB-0380	Satz Kranfahrwerke (nicht kurvenfahrbar) für 16 EC 160 CB-0380m

Turmsystem 16 EC

16 EC 160

16 EC 240



Quick and Easy

Das 16 EC-Turmsystem eignet sich durch die beiden Tragfähigkeiten von 160 mt und 240 mt für kleine bis mittelgroße Bauprojekte. Die Turmstücke werden mittels einer Schlagbolzenverbindung montiert. Zum Klettern werden Kletterknaggen verwendet. Das umfangreiche Zubehör bietet alle Elemente, um das Turmsystem entweder freistehend oder kletternd aufzubauen. Für einfache und sichere Montage- und Wartungszwecke ist das 16 EC-Turmsystem mit ergonomisch optimal ausgerichteten Podestpositionen bestens ausgestattet. Durch das schlanke Systemmaß von 1,60 m sind Transporte per LKW oder Container kein Problem. Montageoptimierte zugfähige Bolzen bieten in Verbindung mit dem Bolzenziehgerät eine enorm sichere, komfortable und wirtschaftliche Montage.

- Innenliegende Podeste in optimaler Arbeitsposition ermöglichen sichere und schnelle Montage / Demontage
- Integriertes Bolzenmagazin für griffbereite Bolzen
- Kostenoptimierter Transport mit LKW oder im Container
- Bolzenverbindung frei wählbar (Standard-Schlagbolzen, montageoptimierte zugfähige Bolzen)
- Kombinierbar mit weiteren EC-Turmsystemen

Bestandteile der Tragfähigkeit 16 EC 160

Bauteile	Artikelcode	Bezeichnung	Beschreibung
Turmstücke	90812705	16 EC 160 TS-0390c	Turmstück kletterbar, 16 EC 160 TS-0390c
	13435811	16 EC 160 TS-0585	Turmstück nicht kletterbar, 16 EC 160 TS-0585
	90812750	16 EC 160 TS-1170	Turmstück nicht kletterbar, 16 EC 160 TS-1170
Übergänge	90811989	12 EC 125 - 16 EC 160 TF-0070	Übergangsrahmen 12 EC 125 - 16 EC 160 TF-0070
	90812835	16 EC 160 - 16 EC 240 TST-0390c	Übergangsturmstück kletterbar, verwendbar als B-Stück (Turmaussteifung notwendig)
Zubehör	13523035	Montageoptimierter Schlagbolzen	Montageoptimierte zugfähige Bolzen für 12 EC 125 und 16 EC 160
	969605801	16 HC 175 MP	Montagepodeste 16 HC 175 MP für 16 HC, 16 EC
	90809225	16 EC 160 TB	Turmaussteifung 16 EC 160 TB (1 Satz = 4 Stück)
Fundamentanker	90811138	16 EC 160 FAm	Fundamentanker für 12 EC 125 und 16 EC 160 (1 Satz = 4 Stück)
	13460715	16 EC 160 FAF	Fundamentankerrahmen 16 EC 160 FAF
Wiederverwendbar	14486772	16 EC 160 REFAm	Wiederverwendbarer Fundamentanker, 12 EC 125 und 16 EC 160
Zubehör	90813242	16 EC 240 FATm	Fundamentankerschablone für 16 EC 160 und 16 EC 240
Fundamentkreuze	90810736	16 EC 160 CB-0380m	Fundamentkreuz für 12 EC 125 und 16 EC 160, ohne Ankerschuhe
Zentralballast	956027801	Zentralballast (3,8 m Stützweite)	Zentralballastblock D 2; 2 500 kg; (für Fundamentkreuze 3,8 m Spur)
	956027401	Zentralballast (3,8 m Stützweite)	Zentralballastblock B 2; 5 000 kg; (für Fundamentkreuze 3,8 m Spur)
Zubehör	90811136	16 EC 160 AS	Ankerschuh für Fundamentkreuz 16 EC 160 CB-0380m
	13720335	Montageoptimierter Schlagbolzen	Montageoptimierte zugfähige Bolzen für Ankerschuh / Fundamentkreuz 16 EC 160
	13464538	16 EC CBAm	Aufstiegsleiter für 16 EC 160 CB-0380m und 16 EC 240 CB-0450m
	13464159	16 EC MPm	Plattform zum sicheren Aufstieg für 16 EC 160 CB-0380m und 16 EC 240 CB-0450m
Fahrwerke	13474950	16 EC 160 TG CB-0380	Satz Kranfahrwerke (nicht kurvenfahrbar) für 16 EC 160 CB-0380m
Klettern am Gebäude	90809061	16 EC 160 ECGS	Kletterführungsstück 16 EC 160 ECGS inkl. 2 Montagebühnen, ohne Hydraulik
	13542500	16 EC 240 ECP	Hydraulikanlage inklusive Klettertraverse, verwendbar zum Klettern im und am Gebäude
	90811377	Montageunterstützung	Montageunterstützung für Hydraulikzylinder 16 EC
	90812840	16 EC 160 ECTS-0390	Kletterturmstück 16 EC 160 ECTS-0390 zur Montage unter KUD-Auflage
	90809480	16 EC 160 ECTF	Umfassungsrahmen 16 EC 160 ECTF zur Gebäudeverankerung (ohne Streben zum Gebäude)
Gebäudeverankerung	952025701	Lagerbock (1 Loch)	Lagerbock (1 Loch), um Gebäudeabspannung am Gebäude zu befestigen
	952025801	Lagerbock (2 Loch)	Lagerbock (2 Loch), um Gebäudeabspannung am Gebäude zu befestigen
	90809614	16 EC 160 ECTI-0550	Abspannstrebe 16 EC 160 ECTI-0550
	90809618	16 EC 160 ECTI-0750	Abspannstrebe 16 EC 160 ECTI-0750
Klettern im Gebäude	90812849	16 EC 240 ICDS-0390	Kletterstück (D-Stück) 16 EC 240 ICDS-0390, ohne Schaltschrank und Hydraulik
	13542500	16 EC 240 ECP	Hydraulikanlage inklusive Klettertraverse, verwendbar zum Klettern im und am Gebäude
	90811377	Montageunterstützung	Montageunterstützung für Hydraulikzylinder 16 EC
	90812835	16 EC 160 - 16 EC 240 TST-0390c	Übergangsturmstück kletterbar, verwendbar als B-Stück (Turmaussteifung notwendig)
	90811134	16 EC 240 ICGF	Führungsrahmen 16 EC 240 ICGF (3 Rahmen notwendig)

Bestandteile der Tragfähigkeit 16 EC 240

Bauteile	Artikelcode	Bezeichnung	Beschreibung
Turmstücke	90812719	16 EC 240 TS-0390c	Turmstück kletterbar, 16 EC 240 TS-0390c
	13435795	16 EC 240 TS-0585	Turmstück nicht kletterbar, 16 EC 240 TS-0585
	90812830	16 EC 240 TS-1170	Turmstück nicht kletterbar, 16 EC 240 TS-1170
	90812835	16 EC 160 - 16 EC 240 TST-0390c	Übergangsturmstück kletterbar, verwendbar als B-Stück (Turmaussteifung notwendig)
	13722845	16 EC 240 - 21 HC 290 ECST-0207	Übergangskletterturmstück 16 EC 240 - 21 HC 290 ECST-0207
Übergänge			
Zubehör	13523034	Montageoptimierter Schlagbolzen	Montageoptimierte zugfähige Bolzen für 16 EC 240
	969605801	16 HC 175 MP	Montagepodeste 16 HC 175 MP für 16 HC, 16 EC
	14432109	16 EC 240 TB	Turmaussteifung 16 EC 240 TB (1 Satz = 4 Stück)
Fundamentanker	90811139	16 EC 240 FA	Fundamentanker für 16 EC 240 (1 Satz = 4 Stück)
	13460926	16 EC 240 FAF	Fundamentankerrahmen 16 EC 240 FAF
Wiederverwendbar	14487066	16 EC 240 REFA	Wiederverwendbarer Fundamentanker, 16 EC 240
Zubehör	90813242	16 EC 240 FATm	Fundamentankerschablone für 16 EC 160 und 16 EC 240
Fundamentkreuze	90811135	16 EC 240 CB-0450m	Fundamentkreuz für 16 EC 240, ohne Ankerschuhe
Zentralballast	933439501	Zentralballast (4,5 m Stützweite)	Zentralballastblock C 3; 4 000 kg (für Fundamentkreuze 4,5 / 4,6 m Spur)
	932466601	Zentralballast (4,5 m Stützweite)	Zentralballastblock B 3; 8 000 kg (für Fundamentkreuze 4,5 / 4,6 m Spur)
Zubehör	90811137	16 EC 240 AS	Ankerschuh für Fundamentkreuz 16 EC 240 CB-0450m
	13720150	Montageoptimierter Schlagbolzen	Montageoptimierte zugfähige Bolzen für Ankerschuh / Fundamentkreuz 16 EC 240
	13464538	16 EC CBAm	Aufstiegsleiter für 16 EC 160 CB-0380m und 16 EC 240 CB-0450m
	13464159	16 EC MPm	Plattform zum sicheren Aufstieg für 16 EC 160 CB-0380m und 16 EC 240 CB-0450m
Fahrwerke	13474954	16 EC 240 TG CB-0450	Satz Kranfahrwerke (nicht kurvenfahrbar) für 16 EC 240 CB-0450m
Klettern am Gebäude	94900629	16 EC 240 ECGS	Kletterführungsstück 16 EC 240 ECGS inkl. 2 Montagebühnen, ohne Hydraulik
	13542500	16 EC 240 ECP	Hydraulikanlage inklusive Klettertraverse, verwendbar zum Klettern im und am Gebäude
	90811377	Montageunterstützung	Montageunterstützung für Hydraulikzylinder 16 EC
	13409108	16 EC 240 ECTS-0390	Kletterturmstück 16 EC 240 ECTS-0390, zur Montage unter KUD-Auflage
	90811142	16 EC 240 ECTF	Umfassungsrahmen 16 EC 240 ECTF zur Gebäudeverankerung (ohne Streben zum Gebäude)
Gebäudeverankerung	952025701	Lagerbock (1 Loch)	Lagerbock (1 Loch), um Gebäudeabspannung am Gebäude zu befestigen
	952025801	Lagerbock (2 Loch)	Lagerbock (2 Loch), um Gebäudeabspannung am Gebäude zu befestigen
	90811144	16 EC 240 ECTI-0550	Abspannstrebe 16 EC 240 ECTI-0550
	90811145	16 EC 240 ECTI-0750	Abspannstrebe 16 EC 240 ECTI-0750
Klettern im Gebäude	90812849	16 EC 240 ICDS-0390	Kletterstück (D-Stück) 16 EC 240 ICDS-0390, ohne Schaltschrank und Hydraulik
	13542500	16 EC 240 ECP	Hydraulikanlage inklusive Klettertraverse, verwendbar zum Klettern im und am Gebäude
	90811377	Montageunterstützung	Montageunterstützung für Hydraulikzylinder 16 EC
	13408588	16 EC 240 ICBS-0390c	Kletterstück (B-Stück) 16 EC 240 ICBS-0390c
	90811134	16 EC 240 ICGF	Führungsrahmen 16 EC 240 ICGF (3 Rahmen notwendig)

Turmsystem 16 HC

16 HC 175



Das kleine Kraftpaket

16 HC 175 – unser kleines Kraftpaket. Mit seinem schlanken Eckstielmaß von 1,60 m eignet sich das 16 HC Turmsystem für jeglichen Transport, sei es per LKW oder im Container für Überseeinsätze. Standardmässig enthalten sind Podeste in optimaler Arbeitsposition für Montage- und Wartungsarbeiten sowie die Vorbereitung für den LiUP 200 und EasyUp 200. Um die Langlebigkeit des Turms zu gewährleisten, werden die Turmstücke mittels einer spielfreien Schraubverbindung miteinander verbunden. Ein integriertes Schraubenmagazin sorgt für griffbereite Schrauben während Montage und Demontage, sowie für die praktische Lagerung während des Transports. Durch passende Übergänge sind flexible Kombinationen mit dem 17 HC 200 und 21 HC 290 Turmsystem zur Erreichung spezifischer Hakenhöhen möglich.

- Kombinierbar mit dem weit verbreiteten Vorgänger-Turmsystem und anderen Liebherr-Turmsystemen
- Innenliegende Podeste in optimaler Arbeitsposition ermöglichen sichere und schnelle Montage / Demontage
- Integriertes Schraubenmagazin für griffbereite Schrauben
- Kostenoptimierter Transport mit LKW oder im Container
- Vorbereitet für den Einsatz des LiUP 200 und EasyUp 200

Bestandteile des Turmsystems 16 HC 175

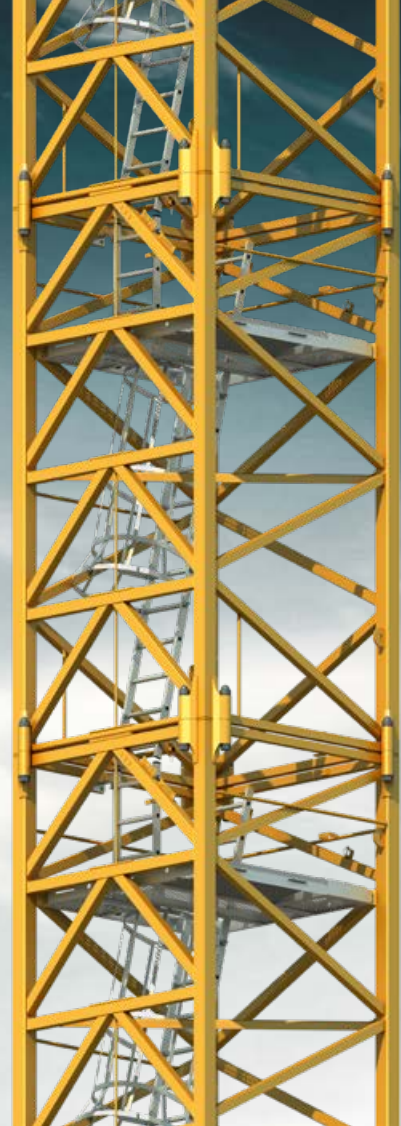
Bauteile	Artikelcode	Bezeichnung	Beschreibung
Turmstücke	90052323	16 HC 175 TS-0250c	Turmstück 16 HC 175 TS-0250c
	90052393	16 HC 175 TS-0500c	Turmstück 16 HC 175 TS-0500c
	90052468	16 HC 175 TS-1000c	Turmstück 16 HC 175 TS-1000c
	90052863	16 HC 175 TS-1250c	Turmstück 16 HC 175 TS-1250c
Grundturmstücke	90052768	16 HC 175 TSB-1000c	Grundturmstück 16 HC 175 TSB-1000c, 2/4 Loch
	90052809	16 HC 175 TSB-1000r	Grundturmstück verstärkt 16 HC 175 TSB-1000r, 4/4 Loch, nicht kletterbar
Übergänge	90801388	85 LC - 16 HC 175 TF-0068	Übergangsrahmen 85 LC - 16 HC 175
	90053214	16 HC 175 - 17 HC 200 TF-0048	Übergangsrahmen 16 HC 175 - 17 HC 200 TF-0048, 4/2-Loch
	90019058	16 HC 175 - 21 HC 290 TF-0044c	Übergangsrahmen 16 HC 175 - 21 HC 290 TF-0044c, 2/2 Loch
Zubehör	969605801	16 HC 175 MP	Montagepodeste 16 HC 175 MP für 16 HC, 16 EC
	957885601	16 HC 175 TB	Turmaussteifungen 16 HC 175 TB für Einsatz mit Umfassungsrahmen bzw. Führungsrahmen zur Gebäudeverankerung (1 Satz = 4 Stück)
Fundamentanker	90048637	16 HC 175 FA	Fundamentanker 16 HC 175 FA (1 Satz = 4 Stück), 2-Loch
	90048638	16 HC 175 FAr	Fundamentanker verstärkt 16 HC 175 FAr (1 Satz = 4 Stück), 4-Loch
	90060510	16 HC 175 FAF	Fundamentankerrahmen 16 HC 175 FAF, 2-Loch
Wiederverwendbar	14487306	16 HC 175 REFAr	Wiederverwendbarer Fundamentanker, 16 HC 175 verstärkt mit 8 Stangen, als unverstärkter FA mit 6 Stangen verwendbar
Zubehör	90051871	21 HC 290 FAT	Fundamentankerschablone 21 HC 290 FAT, für 16 HC 175, 17 HC 200 und 21 HC 290
	13477233	Montagehilfe	Montagehilfe für Verschraubung am 16 HC 175 FA, 16 HC 175 FAr und 16 HC 175 FAF
Fundamentkreuze	956514701	16 HC 175 CB-0380	Fundamentkreuz 16 HC 175 CB-0380, ohne Stützspindeln und Abstützteller
	956513501	16 HC 175 CB-0460	Fundamentkreuz 16 HC 175 CB-0460, ohne Stützspindeln und Abstützteller
	932980501	16 HC 175 CB-0460r	Fundamentkreuz 16 HC 175 CB-0460r (verstärkt), ohne Stützspindeln und Abstützteller
Zentralballast	956027801	Zentralballast (3,8 m Stützweite)	Zentralballastblock D 2; 2 500 kg; (für Fundamentkreuze 3,8 m Spur)
	956027401	Zentralballast (3,8 m Stützweite)	Zentralballastblock B 2; 5 000 kg; (für Fundamentkreuze 3,8 m Spur)
	933439501	Zentralballast (4,6 m Stützweite)	Zentralballastblock C 3; 4 000 kg (für Fundamentkreuze 4,5 / 4,6 m Spur)
	932466601	Zentralballast (4,6 m Stützweite)	Zentralballastblock B 3; 8 000 kg (für Fundamentkreuze 4,5 / 4,6 m Spur)
Zubehör	933982701	16 HC 175 SJ	Satz Stützspindeln 16 HC 175 SJ und Abstützteller zur Befestigung an den Fundamentklötzen
	956405401	16 HC 175 PS	Satz Abstützpyramiden 16 HC 175 PS zur Befestigung an den Abstützteilern anstelle der Fundamentplatten
	932715701	16 HC 175 AS	Ankerschuh 16 HC 175 AS für Fundamentkreuz 16 HC 175 CB-0460r (1 Satz = 4 Stück)
	933407101	16 HC 175 AP	Satz Verankerungsplatten 16 HC 175 AP mit Spindeln für Fundamentkreuz 4,6 m und 6,0 m Spur
	90054970	Fundamentplatte 4,0 t	Fundamentplatte A 6.1; 4 000 kg
Fahrwerke	956403401	Fundamentplatte 5,0 t	Fundamentplatte A 3; 5 000 kg
	934609901	16 HC 175 TG CB-0380	Satz Kranfahrwerke 16 HC 175 TG CB-0380, nicht kurvenfahrbar
	934609801	16 HC 175 TG CB-0460	Satz Kranfahrwerke 16 HC 175 TG CB-0460, nicht kurvenfahrbar
Unterwagen	954799501	16 HC 175 UC-0460m	Unterwagen 16 HC 175 UC-0460m
	932833201	16 HC 175 UC-0460mr	Unterwagen 16 HC 175 UC-0460mr, verstärkt
Zentralballast	950811901	Zentralballast (4,6 m Stützweite)	Zentralballastblock B; 2 900 kg
	90044993	Zentralballast (4,6 m Stützweite)	Zentralballastblock A; 5 130 kg
Zubehör	952790501	16 HC 175 AS	Ankerschuh 16 HC 175 AS, auf Zug und Druck belastbar (1 Satz = 4 Stück)
	952696501	16 HC 175 AP	Verankerungsplatten 16 HC 175 AP, nicht auf Zug belastbar (1 Satz = 4 Stück)
	958361201	21 HC 290 UCA	Unterwagenaufstieg 21 HC 290 UCA für 4,5 m, 4,6 m und 6 m Spur, einfach
	969374801	21 HC 290 UCaa	Unterwagenaufstieg 21 HC 290 UCaa für 4,5 m, 4,6 m und 6 m Spur, Aufstieg, variabel
Fahrwerke	934491101	16 HC 175 TG UCm	Satz Kranfahrwerke 16 HC 175 TG UCm, nicht kurvenfahrbar
	934609401	16 HC 175 TG UCmt	Satz Kranfahrwerke 16 HC 175 TG UCmt, kurvenfahrbar
	934490901	17 HC 200 TG UCm	Fahrwerke 17 HC 200 TG UCm, nicht kurvenfahrbar
Portale	90015315	16 HC 175 G-0460	Portal, 16 HC 175 G-0460, stationär, 4,6 m Stützweite
	933215701	16 HC 175 G-0460	Universalportal 16 HC 175 G-0460, stationär, 4,6 m mit Fundamentkreuz

Bestandteile des Turmsystems 16 HC 175

Bauteile	Artikelcode	Bezeichnung	Beschreibung
Klettern am Gebäude	934348401	16 HC 175 ECE	Klettereinrichtung 16 HC 175 ECE komplett mit Führungsstück (für Turmstücke 2,5 m und 5,0 m lang)
	90028018	Ölkühler	Option hohe Umgebungstemperatur bei hydraulischen Klettereinrichtungen
	90038767	17 HC 200 ECMDm	Montagevorrichtung 17 HC 200 ECMDm zum Klettern von 16 HC-Turmstücken
	90038614	16 HC 175 ECMD	Montageeinrichtung 16 HC 175 ECMD Außenklettern zum Klettern von 16 HC-Turmstücken
	90019045	16 HC 175 ECTS-0250	Kletterturmstück 16 HC 175 ECTS-0250, zur Montage unter KUD-Auflage
	90005049	16 HC 175 ECTF	Umfassungsrahmen 16 HC 175 ECTF (120 HC) zur Gebäudeverankerung (ohne Streben zum Gebäude)
Gebäudeverankerung	951904801	Lagerbock (1 Loch)	Lagerbock (1 Loch), um Gebäudeabspannung am Gebäude zu befestigen
	951904901	Lagerbock (2 Loch)	Lagerbock (2 Loch), um Gebäudeabspannung am Gebäude zu befestigen
	952705101	Abspannstrebe	Abspannstrebe, 85 LC und 16 HC 175, 1,80 – 2,36 m
	952131101	Zwischenstück 0,5 m	Abspannstrebe Zwischenstück 0,5 m, 85 LC und 16 HC 175
	952131401	Zwischenstück 1,0 m	Abspannstrebe Zwischenstück 1,0 m, 85 LC und 16 HC 175
	952193101	Zwischenstück 2,0 m	Abspannstrebe Zwischenstück 2,0 m, 85 LC und 16 HC 175
	952705201	Verbindungsmaterial	Verbindungsmaterial, je Zwischenstück notwendig, 85 LC und 16 HC 175
Klettern im Gebäude	934350201	16 HC 175 ICDP-0500	Kletterstück (D-Stück) 16 HC 175 ICDP-0500, mit Klettertraverse und Kletterhydraulik
	90028018	Ölkühler	Option hohe Umgebungstemperatur bei hydraulischen Klettereinrichtungen
	90057890	16 HC 175 ICBS-0500	Kletterstück (B-Stück) 16 HC 175 ICBS-0500
	957820901	16 HC 175 ICGF	Führungsrahmen 16 HC 175 ICGF (1 Satz = 3 Stück)
	957817601	16 HC 175 ICL-2110	Kletterleitern 16 HC 175 ICL-2110 (1 Satz = 2 Stück)
	932917201	16 HC 175 ICL-0525	Kletterleiter-Verlängerung 16 HC 175 ICL-0525 (1 Satz = 2 Stück)
	957715201	Abstützbalken	Abstützbalken 16 HC 175 / 17 HC 200, 1 Satz = 2 Stück
EasyUp 200 by Böcker (Montage kundenseitig)	90047445E	Grundeinheit	Grundeinheit EasyUp 200 innenliegend für HC-Turmsysteme inkl. Einbausatz für 21 HC 290 TS-0414c
	12990862E	Grundeinheit	Grundeinheit EasyUp 200 innenliegend für HC-Turmsysteme für größere Hakenhöhe inkl. Einbausatz für 21 HC 290 TS-0414c
Etagentor by Böcker	90051443E	Etagentor	Etagentor für 16 HC 175 und 17 HC 200, mindestens 2 Stück je für Ein- und Ausstieg erforderlich
Verfahrschienen by Böcker	90052566E	Einbausatz	Einbausatz EasyUp 200 für das 16 HC 175 TS-0250c
	90052564E	Einbausatz	Einbausatz EasyUp 200 für das 16 HC 175 TS-0500c
	90052567E	Einbausatz	Einbausatz EasyUp 200 für das 16 HC 175 TS-1000c und 16 HC 175 TSB-1000c sowie 16 HC 175 TSB-1000r
	90052569E	Einbausatz	Einbausatz EasyUp 200 für das 16 HC 175 TSB-1250c
	90056514E	Einbausatz	Einbausatz EasyUp 200 für das 16 HC 175-17 HC 200 TF-0048

Turmsystem 21 HC

21 HC 290



Unser bekanntes Standbein

Mit dem 21 HC bietet Liebherr eine verbesserte Version eines weit verbreiteten Turmsystems an, welches weltweit als Basis für die unterschiedlichsten Turmaufbauten dient. Die äußerst langlebigen Turmstücke des 21 HC werden über eine hochfeste und spielfreie Schraubverbindung miteinander verbunden. Eine optimale Podestposition für Montage- und Wartungszwecke sowie die Vorbereitung für den Aufzug LiUP und EasyUp 200 sind ebenso selbstverständlich wie der einfache Transport per LKW oder für Überseeinsätze im Container. Bei Verwendung der Grundtürme oder in Kombination mit dem 24 HC Turmsystem sind sehr große freistehende Höhen realisierbar.

- Kombinierbar mit weit verbreitetem Vorgänger-Turmsystem und anderen Liebherr-Turmsystemen
- Innenliegende Podeste in optimaler Arbeitsposition ermöglichen sichere und schnelle Montage
- Kostenoptimierter Transport mit LKW oder Container

Bestandteile des Turmsystems

21 HC 290

Bauteile	Artikelcode	Bezeichnung	Beschreibung
Turmstücke	90047662	21 HC 290 TS-0207c	Turmstück kurz, 21 HC 290 TS-0207c
	90045822	21 HC 290 TS-0414c	Turmstück, 21 HC 290 TS-0414c
	90047614	21 HC 290 TS-0414cr	Turmstück verstärkt, 21 HC 290 TS-0414cr
	90047340	21 HC 290 TS-1242c	Turmstück lang, 21 HC 290 TS-1242c
Grundturmstücke	90047467	21 HC 290 TSB-1242c	Grundturmstück 2/4 Loch
	90047517	21 HC 290 TSB-1242r	Grundturmstück verstärkt 4/4 Loch
Übergänge	13722845	16 EC 240 - 21 HC 290 ECST-0207	Übergangskletterturmstück 16 EC 240 - 21 HC 290 ECST-0207
	90019058	16 HC 175 - 21 HC 290 TF-0044c	Übergangsrahmen 16 HC 175 - 21 HC 290 TF-0044c, 2/2 Loch
	90053926	17 HC 200 - 21 HC 290 TF-0088	Übergangsrahmen 17 HC 200 - 21 HC 290 TF-0088, 4/2 Loch, nicht kletterbar
	934618901	21 HC 290 - 355 IC ECST-0290	Übergangskletterturmstück 21 HC 290 - 355 IC ECST-0290, 2/- Loch, Einsatz nur direkt unter der KUD möglich
	90045802	21 HC 290 - 24 HC 630 TST-0580	Übergangsturmstück 21 HC 290 auf 24 HC 630
	934435601	21 HC 290 - 24 HC 630 TF-0080c	Übergangsrahmen 21 HC 290 - 24 HC 630 TF-0080c, kletterbar
Zubehör	90041615	21 HC 290 MP	Montagepodest 21 HC 290 MP (1 Satz = 2 Stück)
	955439401	21 HC 290 TB	Turmaussteifungen 21 HC 290 TB für Einsatz mit Umfassungsrahmen bzw. Führungsrahmen zur Gebäudeverankerung (1 Satz = 4 Stück) Nicht einsetzbar bei EasyUp-Betrieb!
	90048630	21 HC 290 TBe	Turmaussteifungen 21 HC 290 TBe für Einsatz mit Umfassungsrahmen bzw. Führungsrahmen zur Gebäudeverankerung (1 Satz = 4 Stück) Unbedingt nötig bei EasyUp-Betrieb!
Fundamentanker	90048636	21 HC 290 FA	Fundamentanker 21 HC 290 FA, 2-Loch für Aufbauten ohne TSB, 1 Satz = 4 Stück
	90048643	21 HC 290 FAr	Fundamentanker 21 HC 290 FAr, 4-Loch für Aufbauten mit 21 HC 290 TSB-1242, 1 Satz = 4 Stück
	90060529	21 HC 290 FAF	Fundamentankerrahmen 21 HC 290 FAF
Wiederverwendbar	14485944	21 HC 290 REFAr	Wiederverwendbarer Fundamentanker, 21 HC 290 verstärkt mit 12 Stangen, als unverstärkter FA mit 8 Stangen verwendbar
Zubehör	90051871	21 HC 290 FAT	Fundamentankerschablone 21 HC 290 FAT, für 16 HC 175, 17 HC 200 und 21 HC 290
	13475986	Montagehilfe	Montagehilfe für Verschraubung am 21 HC 290 FA, 21 HC 290 FAr und 21 HC 290 FAF
Fundamentkreuze	90052310	21 HC 290 CB-0450	Fundamentkreuz 21 HC 290 CB-0450, ohne Stützspindeln und Abstützteller
	90054534	24 HC 420 CB-0600	Fundamentkreuz 24 HC 420 CB-0600, in Kombination mit 21 HC 290 wird zusätzlich der Nachrüstsatz 90045790 (Verbindungsplattform) benötigt
	90045790	Nachrüstsatz Verbindungsplattform	Nachrüstsatz für 21 HC 290 Turm, um die Kombination zu 256 HC herzustellen; 21 HC 290 auf 256 HC
Zentralballast	933439501	Zentralballast (4,5 m Stützweite)	Zentralballastblock C 3; 4 000 kg (für Fundamentkreuze 4,5 / 4,6 m Spur)
	932466601	Zentralballast (4,5 m Stützweite)	Zentralballastblock B 3; 8 000 kg (für Fundamentkreuze 4,5 / 4,6 m Spur)
	90029559	Zentralballast (6,0 m Stützweite)	Zentralballastblock; 5 000 kg
Zubehör	90011920	21 HC 290 AS	Ankerschuh für Fundamentkreuz 21HC 290 CB-0450 (1 Satz = 4 Stück)
	970657201	21 HC 290 SJ	Abstützspindeln für Fundamentkreuz 21 HC 290 CB-0450, Satz Stützspindeln und Abstützteller
	90004259	21 HC 290 PS	Abstützpyramiden für Fundamentkreuz 21 HC 290 CB-0450, 4 Abstützpyramiden zur Befestigung an den Abstütztellern anstelle der Fundamentklötze
	90054970	Fundamentplatte 4,0 t	Fundamentplatte A 6.1; 4 000 kg
Fahrwerke	934610001	21 HC 290 TG CBm	Satz Kranfahrwerke 21 HC 290 TG CBm, nicht kurvenfahrbar
	90052329	Zusatzrandträger	Zusatzrandträger (2 St.) für Fundamentkreuz fahrbar
	970651101	Anbauteile Fahrwerk	Anbauteile für Fahrwerk

Bestandteile des Turmsystems

21 HC 290

Bauteile	Artikelcode	Bezeichnung	Beschreibung
Unterwagen	933334501	21 HC 290 UC-0450m	Unterwagen 21 HC 290 UC-0450m
	954482501	21 HC 290 UC-0600	Unterwagen 21 HC 290 UC-0600
	957412001	21 HC 290 UC-0600r	Unterwagen 21 HC 290 UC-0600r
	957422201	21 HC 290 UC-0600dr	Unterwagen 21 HC 290 UC-0600dr, fahrbar mit Doppelfahrwerken
	933197701	21 HC 290 UC-0600er	Unterwagen 21 HC 290 UC-0600er
	957434501	21 HC 290 UC-0800	Unterwagen 21 HC 290 UC-0800
Zentralballast	958502701	Zentralballast (4,5 m Stützweite)	Zentralballastblock A; 3830 kg
	954447801	Zentralballast (4,5 m und 6,0m Stützweite)	Zentralballastblock B; 4 850 kg
	954447701	Zentralballast (6,0 m Stützweite)	Zentralballastblock A; 6 940 kg
	933627601	Zentralballast (6,0 m Stützweite)	Zentralballastblock A 9, 6 940 kg verstärkt
	954447901	Zentralballast (6,0 m und 8,0 m Stützweite)	Zentralballastblock C; 2 200 kg
	968636501	Zentralballast (8,0 m Stützweite)	Zentralballastblock A 10; 5 350 kg
Zubehör	90006096	Zentralballast (8,0 m Stützweite)	Zentralballastblock B; 5 580 kg
	933404601	21 HC 290 APa	Verankerungsplatten 21 HC 290 APa, Satz Verankerungsplatten mit Spindeln, (1 Satz = 4 Stück)
	955390201	21 HC 290 APm	Satz Verankerungsplatten 21 HC 290 APm, Standbasis: 4,5 m 4,6 m 6 m und 8 m verstärkt, auf Druck belastbar
	952696501	21 HC 290 AP	Satz Verankerungsplatten 21 HC 290 AP, nicht auf Zug belastbar, für Unterwagen ohne Kranfahrwerke, (1 Satz = 4 Stück)
	933407101	21 HC 290 AP	Satz Verankerungsplatten 21 HC 290 AP mit Spindeln für Fundamentkreuz 4,6 m und 6,0 m Spur
	958361201	21 HC 290 UCA	Unterwagenaufstieg 21 HC 290 UCA für 4,5 m, 4,6 m und 6 m Spur, einfach
	969374801	21 HC 290 UCaa	Unterwagenaufstieg 21 HC 290 UCaa für 4,5 m, 4,6 m und 6 m Spur, Aufstieg, variabel
Fahrwerke	90023680	21 HC 290 MP	Montagepodest Unterwagen
	934490801	21 HC 290 TG UCm	Fahrwerke 21 HC 290 TG UCm, nicht kurvenfahrbar
	934610101	21 HC 290 TG UCmt	Fahrwerke 21 HC 290 TG UCmt, kurvenfahrbar
	934490901	17 HC 200 TG UCm	Fahrwerke 17 HC 200 TG UCm, auch verwendbar für 21 HC 290 UC-0800
	934609701	17 HC 200 TG UC-0460mt	Fahrwerke 17 HC 200 TG UC-0460mt, kurvenfahrbar, auch verwendbar für 21 HC 290 UC-0800
Portale	90015146	21 HC 290 G-0460	Portal 21 HC 290 G-0460, stationär, 4,6 m, Stützweite variabel
	90015148	21 HC 290 G-0600	Portal 21 HC 290 G-0600, stationär, 6,0 m, Stützweite variabel
	90015150	21 HC 290 G-0800	Portal 21 HC 290 G-0800, stationär, 8,0 m, Stützweite variabel
	90017480	21 HC 290 Gm	Portal 21 HC 290 Gm, stationär, 4,6 m und 6,0 m und 8,0 m, Stützweite variabel
Zubehör	90014388	Anbauteile	Anbauteile passend zum Portal 21 HC 290 G-0460
	90015632	Anbauteile	Anbauteile passend zum Portal 21 HC 290 G-0600
Fahrwerke	90209671	21 HC 290 TG G	Satz Kranfahrwerke 21 HC 290 TG G, nicht kurvenfahrbar für Portale 21 HC 290 G-0460 und 21 HC 290 G-0600
Klettern am Gebäude	934622201	21 HC 290 ECE	Klettereinrichtung 21 HC 290 ECE komplett mit Führungsstück
	90028018	Ölkühler	Option hohe Umgebungstemperatur bei hydraulischen Klettereinrichtungen
	90019004	21 HC 290 ECTS-0414	Kletterturmstück 21 HC 290 ECTS-0414, zur Montage unter KUD-Auflage
	939171801	21 HC 290 ECTF	Umfassungsrahmen 21 HC 290 ECTF zur Gebäudeverankerung (ohne Streben zum Gebäude)
	90065938	21 HC 290 ECTF	Umfassungsrahmen 21 HC 290 ECTF zur Gebäudeverankerung mit zusätzlichen seitlichen Laschen (ohne Streben zum Gebäude)
Gebäudeverankerung	952025701	Lagerbock (1 Loch)	Lagerbock (1 Loch), um Gebäudeabspannung am Gebäude zu befestigen
	952025801	Lagerbock (2 Loch)	Lagerbock (2 Loch), um Gebäudeabspannung am Gebäude zu befestigen
	957487801	Abspannstrebe	Abspannstrebe, 21 HC 290, 1,7 – 2,2 m
	957489501	Zwischenstück 0,5m	Abspannstrebe Zwischenstück 0,5 m, 21 HC 290
	957489901	Zwischenstück 1,0m	Abspannstrebe Zwischenstück 1,0 m, 21 HC 290
	957475601	Zwischenstück 2,0m	Abspannstrebe Zwischenstück 2,0 m, 21 HC 290
	957476001	Zwischenstück 3,0m	Abspannstrebe Zwischenstück 3,0 m, 21 HC 290
	957489301	Verbindungsmaterial	Verbindungsmaterial, je Zwischenstück notwendig, 21 HC 290
	934478501	LiDEQ	Demontagevorrichtung zur Unterstützung der Demontage von Gebäudeabspannungen

Bauteile	Artikelcode	Bezeichnung	Beschreibung
Klettern im Gebäude	934350401	21 HC 290 ICDP-0500	Kletterstück "D" komplett, inkl. Hydraulik mit Klettertraverse und Kletterhydraulik
	934350501	21 HC 290 ICDP-0500r	Kletterstück "D" komplett, verstärkt, inkl. Hydraulik mit Klettertraverse und Kletterhydraulik
	90028018	Ölkühler	Option hohe Umgebungstemperatur bei hydraulischen Klettereinrichtungen
	90057892	21 HC 290 ICBS-0414	Kletterstück (B-Stück) 21 HC 290 ICBS-0414
	932305701	21 HC 290 ICBS-0414r	B-Stück, verstärkt
	938720401	21 HC 290 ICGF	Führungsrahmen 21 HC 290 ICGF, 1 Satz = 3 Stück
	970275901	21 HC 290 ICGFr	Führungsrahmen verstärkt, 3 m breit Führungsrahmen (1 Satz = 3 Stück)
	958212801	21 HC 290 ICL-3229	Kletterleitern 21 HC 290 ICL-3229, 1 Satz = 2 Stück
	958213201	21 HC 290 ICL-0522	Kletterleiter-Verlängerung 21 HC 290 ICL-0522, 1 Satz = 2 Stück
	954476001	21 HC 290 ICL-3237r	Kletterleitern, verstärkt (1 Satz = 2 Stück)
	954476501	21 HC 290 ICL-0522r	Kletterleiter-Verlängerung (1 Satz = 2 Stück) verstärkt, 5,22 m lang
	938724201	Abstützbalken	Abstützbalken (1 Satz = 4 Stück) 21 HC 290
	934305501	Auflager	Auflager 21 HC 290 (1 Satz = 4 Stück)
EasyUp 200 by Böcker (Montage werksseitig)	90047445*	Grundeinheit im Turmstück	Grundeinheit EasyUp 200 innenliegend für HC-Turmsysteme
	12990862*	Grundeinheit im Turmstück	Grundeinheit EasyUp 200 innenliegend für HC-Turmsysteme für größere Hakenhöhe
Etagentor	90047446	Etagentor im Turmstück	Etagentor für 21 HC 290, mindestens 2 Stück je für Ein- und Ausstieg erforderlich
Verfahrschienen	90048093	Einbau im Turmstück	Einbausatz EasyUp 200 für 21 HC 290 TS-0207c
	90048092	Einbau im Turmstück	Einbausatz EasyUp 200 für 21 HC 290 TS-0414c und 21 HC 290 TS-0414cr
	90048094	Einbau im Turmstück	Einbausatz EasyUp 200 für 21 HC 290 TS-1242c, 21 HC 290 TSB-1242c und 21 HC 290 TSB-1242r
	90048769	Einbau im Turmstück	Einbausatz EasyUp 200 für das 21 HC 290 - 24 HC 630 TST-0580
EasyUp 200 by Böcker (Montage kundenseitig)	90047445E	Grundeinheit	Grundeinheit EasyUp 200 innenliegend für HC-Turmsysteme inkl. Einbausatz für 21 HC 290 TS-0414c
	12990862E	Grundeinheit	Grundeinheit EasyUp 200 innenliegend für HC-Turmsysteme für größere Hakenhöhe inkl. Einbausatz für 21 HC 290 TS-0414c
Etagentor by Böcker	90047446E	Etagentor	Etagentor für 21 HC 290, mindestens 2 Stück je für Ein- und Ausstieg erforderlich, weitere Etagentore für Zwischenausstiege möglich.
Verfahrschienen by Böcker	90048093E	Einbausatz	Einbausatz EasyUp 200 für 21 HC 290 TS-0207c
	90048092E	Einbausatz	Einbausatz EasyUp 200 für 21 HC 290 TS-0414c und 21 HC 290 TS-0414cr
	90048094E	Einbausatz	Einbausatz EasyUp 200 für 21 HC 290 TS-1242c, 21 HC 290 TSB-1242c und 21 HC 290 TSB-1242r
	90048769E	Einbausatz	Einbausatz EasyUp 200 für das 21 HC 290 - 24 HC 630 TST-0580

*solange Vorrat reicht, im Anschluss reiner Vertrieb der Grundeinheit als Einbausatz by Böcker

Turmsystem 24 HC

**24 HC 420 und 24 HC 630
24 HC 1000 und 24 HC 1250**



Der Fels in der Brandung

Große Krane, hohe Traglasten und dennoch sehr kompakt: Das 24 HC Turmsystem meistert jede Herausforderung und ist durch mehrere Varianten mit unterschiedlichen Tragfähigkeiten äußerst flexibel kombinierbar. Die Turmstücke der Tragfähigkeiten 24 HC 420 und 24 HC 630 können ohne Übergänge miteinander kombiniert werden – ebenso die Turmstücke 24 HC 1000 und 24 HC 1250. Es wird demnach nur 1 Übergangsturmstück von 24 HC 630 zu 24 HC 1000 benötigt, um das komplette 24 HC Turmsystem miteinander zu verbinden. Die innovative, spielfreie und langlebige Konusbolzenverbindung lässt sich besonders leicht montieren und demontieren. Insgesamt überzeugende Merkmale, die für eine hohe Wertbeständigkeit der Türme sorgen. Serienmässig sind auch hier die optimale Podestposition für Montage und Wartungszwecke sowie die Vorbereitung für den Kranfahrer-Aufzug LiUP 200 und EasyUp 200. Der Transport dieses leistungsstarken Turmsystems funktioniert per LKW- oder Container reibungslos.

- Flexibles Turmsystem mit unterschiedlichen Tragfähigkeiten
- Spielfreie und langlebige Konusbolzenverbindung für die schnelle und einfache Montage sowie Demontage
- Besonders langlebig und wertbeständig
- 24 HC 420: Schnelle Montage und Demontage durch lediglich eine Verbindung je Eckstiel
- 24 HC 630: Kombinierbar mit weit verbreitetem Vorgänger-Turmsystem und anderen Liebherr-Turmsystemen
- 24 HC 1000 und 24 HC 1250: Besonders leistungsstark bei schlankem Eckstielmaß von nur 2,4 m

Bestandteile der Tragfähigkeiten 24 HC 420 und 24 HC 630

Bauteile	Artikelcode	Bezeichnung	Beschreibung
Turmstücke	90052439	24 HC 420 TS-0290c	Turmstück 24 HC 420 TS-0290c, kurz, kletterbar
	90047788	24 HC 420 TS-0580c	Turmstück 24 HC 420 TS-0580c, standard, kletterbar
	90051080	24 HC 420 TS-1160	Turmstück 24 HC 420 TS-1160, lang, nicht kletterbar
	90049053	24 HC 630 TS-0290c	Turmstück 24 HC 630 TS-0290c, kurz
	90048547	24 HC 630 TS-0580	Turmstück 24 HC 630 TS-0580, nicht kletterbar
	90047393	24 HC 630 TS-0580c	Turmstück 24 HC 630 TS-0580c
	90048546	24 HC 630 TS-1160	Turmstück 24 HC 630 TS-1160, lang, nicht kletterbar
Grundturmstücke	90048582	24 HC 630 TSB-1242c	Grundturmstück 24 HC 630 TSB-1242c, Anschluss 8 Platte/ Konusbolzen
	90048583	24 HC 630 TSB-1242r	Grundturmstück 24 HC 630 TSB-1242r, verstärkt, Anschluss 8 Platte/8 Platte
Übergänge	90045802	21 HC 290 - 24 HC 630 TST-0580	Übergangsturmstück 21 HC 290 auf 24 HC 630
	934435601	21 HC 290 - 24 HC 630 TF-0080c	Übergangsrahmen 21 HC 290 - 24 HC 630 TF-0080c
	13744761	24 HC 420 - 355 IC TF-0089c	Übergangsrahmen 24 HC 420 - 355 IC TF-0089c, Einsatz nur direkt unter der KUD bzw. unter 1 x 24 HC 420 TS-0290c
	90045960	24 HC 630 - 24 HC 1000 TST-0580	Übergangsturmstück 24 HC 630 auf 24 HC 1000
	90049962	24 HC 630 - 24 HC 1000 ECST-0580	Übergangskletterturmstück 24 HC 630 auf 24 HC 1000
	90006754	24 HC 630 - 1000 HC TST-1160	Übergangsturmstück 24 HC 630 auf 1000 HC
	954112001	24 HC 630 - 1250 HC TST-0580	Übergangsturmstück 24 HC 630 auf 1250 HC
Zubehör	969844301	24 HC 630 MP	Montagepodest 24 HC 630 MP (1 Satz = 2 Stück)
	953519301	24 HC 630 TB	Turmaussteifungen 24 HC 630 TB für Einsatz mit Umfassungsrahmen bzw. Führungsrahmen zur Gebäudeverankerung (1 Satz = 4 Stück)
	90052278	24 HC 420 SF	Containerrahmen, 24 HC 420 SF
	939462301	24 HC 630 SF	Containerrahmen, 24 HC 630 SF
Fundamentanker	90051545	24 HC 420 FA	Fundamentanker 24 HC 420 FA (1 Satz = 4 Stück)
	90049254	24 HC 630 FA	Fundamentanker 24 HC 630 FA für den Einsatz ohne TSB (1 Satz = 4 Stück)
	90049354	24 HC 630 FAr	Fundamentanker 24 HC 630 FAr, verstärkt, für den Einsatz mit TSB (1 Satz = 4 Stück)
	90064689	24 HC 420 FAF	Fundamentankerrahmen 24 HC 420 FAF
	90064695	24 HC 630 FAF	Fundamentankerrahmen 24 HC 630 FAF
Wiederverwendbar	14486231	24 HC 630 REFA	Wiederverwendbarer Fundamentanker, 24 HC 630
Zubehör	13556288	Montagehilfe	Montagehilfe für Verschraubung am 24 HC 420 FA, 24 HC 630 FA, 24 HC 630 FAr, 24 HC 420 FAF und 24 HC 630 FAF
Fundamentkreuze	90054534	24 HC 420 CB-0600	Fundamentkreuz 24 HC 420 CB-0600
Zentralballast	90029559	Zentralballast (6,0 m Stützweite)	Zentralballastblock; 5 000 kg
Zubehör	90030006	Adapter	Turmadapter 24 HC 420 zum Anschluss von 24 HC 420 CB-0600
Unterwagen	932960601	24 HC 630 UC-0600	Unterwagen 24 HC 630 UC-0600
	954186001	24 HC 630 UC-0800	Unterwagen 24 HC 630 UC-0800
	970001901	24 HC 630 UC-0800r	Unterwagen 24 HC 630 UC-0800r, kurvenfahrbar
	958090601	24 HC 630 UC-1000m	Unterwagen 24 HC 630 UC-1000m, starr und kurvenfahrbar bis 26,5 m Innenradius
	90015091	24 HC 630 UC-1000mr	Unterwagen 24 HC 630 UC-1000mr, starr und kurvenfahrbar bis 26,5 m Innenradius
Zentralballast	954447801	Zentralballast (6,0 m Stützweite)	Zentralballastblock B; 4 850 kg
	90013937	Zentralballast (6,0 m Stützweite)	Zentralballastblock A II 000 kg
	954447901	Zentralballast (6,0 m und 8,0 m Stützweite)	Zentralballastblock C; 2 200 kg
	968636501	Zentralballast (8,0m Stützweite)	Zentralballastblock A 10; 5 350 kg
	90006096	Zentralballast (8,0m Stützweite)	Zentralballastblock B; 5 580 kg
	954100701	Zentralballast (10,0m Stützweite)	Zentralballastblock A; 5 400 kg
Zubehör	958087401	24 HC 630 APm	Verankerungsplatten 24 HC 630 APm für UC mit 6,0, 8,0 und 10,0 m Spurweite für Unterwagen ohne Kranfahrwerke, 1 Satz = 4 Stück
	939772101	24 HC 630 UCAm	Aufstieg 24 HC 630 UCAm für UC mit 6,0 und 8,0 m Spurweite
Fahrwerke	934493401	24 HC 630 TG	Fahrwerke für UC 24 HC 630 TG, nicht kurvenfahrbar
	934606201	24 HC 630 TG mt	Satz Kranfahrwerke 24 HC 630 TG mt, kurvenfahrbar

Bestandteile der Tragfähigkeiten 24 HC 420 und 24 HC 630

Bauteile	Artikelcode	Bezeichnung	Beschreibung
Portale	934626201	24 HC 630 G-0800	Portal mit Leiteraufstieg für stationären Einsatz mit 4 Verankerungsplatten, Spurweite 8,0 m
	13527145	24 HC 1250 G-1000	Basisportal Stützweite 10 x 10 m, stationär einsetzbar, mit Aufstieg, Verwendung für Krane bis 1188 EC-H
	90064307	24 HC 630 AS	Ankerschuh für Verbindung des Portals mit Unterwagen 24HC630 (10 m)
Klettern am Gebäude	934336301	24 HC 630 ECE	Klettereinrichtung 24 HC 630 ECE komplett
	934383401	24 HC 630 ECEr	Klettereinrichtung 24 HC 630 ECEr, komplett, verstärkt
	934357601	24 HC 630 ECEer	Klettereinrichtung 24 HC 630 ECEer, komplett, extrem verstärkt für 542 HC-L und 620 HC-L
	90028018	Ölkühler	Option hohe Umgebungstemperatur bei hydraulischen Klettereinrichtungen
	90028010	Ölkühler	Option hohe Umgebungstemperatur bei hydraulischen Klettereinrichtungen für 620 HC-L
	90038797	24 HC 630 ECMDm	Montagevorrichtung 24 HC 630 ECMDm mit Montagewinde für EC-B, 550 EC-H und 630 EC-H
	933688901	24 HC 630 ECMD	Montagevorrichtung 24 HC 630 ECMD mit Montagewinde für 230 HC-L, 280 HC-L, 357 HC-L und 440 HC-L
	90038368	24 HC 630 ECMDr	Montagevorrichtung 24 HC 630 ECMDr mit Montagewinde für 542 HC-L und 620 HC-L
	90029548	24 HC 630 ECTS-0580	Kletterturmstück 24 HC 630 ECTS-0580 zur Montage unter KUD-Auflage
	933304301	24 HC 630 ECTF	Umfassungsrahmen 24 HC 630 ECTF zur Gebäudeverankerung (ohne Streben zum Gebäude)
	90051857	24 HC 630 ECTFm	Umfassungsrahmen 24 HC 630 ECTFm zur Gebäudeverankerung mit zusätzlichen seitlichen Laschen (ohne Streben zum Gebäude)
Gebäudeverankerung	953630901	Lagerbock (1 Loch)	Lagerbock (1 Loch), um Gebäudeabspannung am Gebäude zu befestigen
	953631401	Lagerbock (2 Loch)	Lagerbock (2 Loch), um Gebäudeabspannung am Gebäude zu befestigen
	953626101	Abspannstrebe	Abspannstrebe, 24 HC 630 und 355 IC, 2,0 – 2,5 m
	953627101	Zwischenstück 0,5 m	Abspannstrebe Zwischenstück 0,5 m, 24 HC 630 und 355 IC
	954021701	Zwischenstück 1,0 m	Abspannstrebe Zwischenstück 1,0 m, 24 HC 630 und 355 IC
	957033101	Zwischenstück 2,0 m	Abspannstrebe Zwischenstück 2,0 m, 24 HC 630 und 355 IC
	957032801	Zwischenstück 3,0 m	Abspannstrebe Zwischenstück 3,0 m, 24 HC 630 und 355 IC
	953630801	Verbindungsmaterial	Verbindungsmaterial, je Zwischenstück notwendig, 24 HC 630 und 355 IC
	90024827	Abspannstrebe	Abspannstrebe, verstärkt, 24 HC 630 und 355 IC, 1,96 – 2,54 m
	953627401	Zwischenstück 0,5 m	Abspannstrebe Zwischenstück 0,5 m, verstärkt, 24 HC 630 und 355 IC
	954020901	Zwischenstück 1,0 m	Abspannstrebe Zwischenstück 1,0 m, verstärkt, 24 HC 630 und 355 IC
	90024919	Zwischenstück 2,0 m	Abspannstrebe Zwischenstück 2,0 m, verstärkt, 24 HC 630 und 355 IC
	90024920	Zwischenstück 3,0 m	Abspannstrebe Zwischenstück 3,0 m, verstärkt, 24 HC 630 und 355 IC
	953630801	Verbindungsmaterial	Verbindungsmaterial, je Zwischenstück notwendig, 24 HC 630 und 355 IC
	934478501	LiDEQ	Demontagevorrichtung zur Unterstützung der Demontage von Gebäudeabspannungen
Klettern im Gebäude	934490601	24 HC 630 ICDP-1160	Kletterstück (D-Stück) 24 HC 630 ICDP-1160, mit Klettertraverse und Kletterhydraulik
	90028018	Ölkühler	Option hohe Umgebungstemperatur bei hydraulischen Klettereinrichtungen
	90019146	Ölkühler	Option hohe Umgebungstemperatur bei hydraulischen Klettereinrichtungen für 620 HC-L
	968648401	24 HC 630 ICBS-0580	B-Stück, 24 HC 630 ICBS-0580
	968647401	24 HC 630 ICGF	Führungsrahmen 24 HC 630 ICGF (1 Satz = 3 Stück)
	968647501	24 HC 630 ICL-3655	Kletterleitern (1 Satz = 2 Stück), 24 HC 630 ICL-3655
	968705401	24 HC 630 ICL-0530	Kletterleitern, Verlängerung (1 Satz = 2 Stück), 24 HC 630 ICL-0530
	970193201	Auflager	Auflager 24 HC 630 (1 Satz = 4 Stück)
	90028819	24 HC 630 AS	Ankerschuh komplett (1 Satz = 4 Stück) 600 mm x 600 mm
	954101301	24 HC 630 AS	Ankerschuh komplett (1 Satz = 4 Stück) 800 mm x 800 mm
	90030604	24 HC 630 AS	Ankerschuh komplett (1 Satz = 4 Stück) 860 mm x 310 mm - Für Stahluntergrund

Bauteile	Artikelcode	Bezeichnung	Beschreibung
EasyUp 200 by Böcker (Montage werksseitig)	90047445*	Grundeinheit im Turmstück	Grundeinheit EasyUp 200 innenliegend für HC-Turmsysteme
	12990862*	Grundeinheit im Turmstück	Grundeinheit EasyUp 200 innenliegend für HC-Turmsysteme für größere Hakenhöhe
Etagentor	90048745	Etagentor im Turmstück	Etagentor für 24 HC 420 und 24 HC 630, mindestens 2 Stück je für Ein- und Ausstieg erforderlich
Verfahrschienen	90048999	Einbau im Turmstück	Einbausatz EasyUp 200 für 24 HC 420 / 24 HC 630 TS-0290c
	90048752	Einbau im Turmstück	Einbausatz EasyUp 200 für 24 HC 420 TS-0580c, 24 HC 630 TS-0580 und 24 HC 630 TS-0580c
	90049012	Einbau im Turmstück	Einbausatz EasyUp 200 für 24 HC 420 / 24 HC 630 TS-1160
	90049032	Einbau im Turmstück	Einbausatz EasyUp 200 für 24 HC 630 TSB-1242c
	90049036	Einbau im Turmstück	Einbausatz EasyUp 200 für 24 HC 630 TSB-1242r
	90056509	Einbau im Turmstück	Einbausatz EasyUp 200 für 24 HC 630-24 HC 1000 TST-0580 und 24 HC 630-24 HC 1000 ECST-0580
EasyUp 200 by Böcker (Montage kundenseitig)	90047445E	Grundeinheit	Grundeinheit EasyUp 200 innenliegend für HC-Turmsysteme inkl. Einbausatz für 21 HC 290 TS-0414c
	12990862E	Grundeinheit	Grundeinheit EasyUp 200 innenliegend für HC-Turmsysteme für größere Hakenhöhe inkl. Einbausatz für 21 HC 290 TS-0414c
Etagentor by Böcker	90048745E	Etagentor	Etagentor für 24 HC 420 und 24 HC 630, mindestens 2 Stück je für Ein- und Ausstieg erforderlich
Verfahrschienen by Böcker	90048999E	Einbausatz	Einbausatz EasyUp 200 für 24 HC 420 / 24 HC 630 TS-0290c
	90048752E	Einbausatz	Einbausatz EasyUp 200 für 24 HC 420 TS-0580c, 24 HC 630 TS-0580 und 24 HC 630 TS-0580c
	90049012E	Einbausatz	Einbausatz EasyUp 200 für 24 HC 420 / 24 HC 630 TS-1160
	90049032E	Einbausatz	Einbausatz EasyUp 200 für 24 HC 630 TSB-1242c
	90049036E	Einbausatz	Einbausatz EasyUp 200 für 24 HC 630 TSB-1242r
	90056509E	Einbausatz	Einbausatz EasyUp 200 für 24 HC 630-24 HC 1000 TST-0580 und 24 HC 630-24 HC 1000 ECST-0580

*solange Vorrat reicht, im Anschluss reiner Vertrieb der Grundeinheit als Einbausatz by Böcker

Bestandteile der Tragfähigkeiten 24 HC 1000 und 24 HC 1250

Bauteile	Artikelcode	Bezeichnung	Beschreibung
Turmstücke	90046541	24 HC 1000 TS-0285c	Turmstück, kurz, 24 HC 1000 TS-0285c
	90040891	24 HC 1000 TS-0570c	Turmstück, 24 HC 1000 TS-0570c
	90046542	24 HC 1000 TS-1140	Turmstück, lang, nicht kletterbar, 24 HC 1000 TS-1140
	90046543	24 HC 1250 TS-0285c	Turmstück, kurz, 24 HC 1250 TS-0285c
	90044561	24 HC 1250 TS-0570c	Turmstück, 24 HC 1250 TS-0570c
	90047036	24 HC 1250 TS-0570cr	Turmstück, verstärkt, 24 HC 1250 TS-0570cr
	90046544	24 HC 1250 TS-1140	Turmstück, lang, nicht kletterbar, 24 HC 1250 TS-1140
Übergänge	90045960	24 HC 630 - 24 HC 1000 TST-0580	Übergangsturmstück 24 HC 630 auf 24 HC 1000
	90049962	24 HC 630 - 24 HC 1000 ECST-0580	Übergangskletterturmstück 24 HC 630 auf 24 HC 1000
	954112001	24 HC 630 - 1250 HC TST-0580	Übergangsturmstück 24 HC 630 auf 1250 HC
Zubehör	13540915	24 HC 1250 MP	Montagepodest 24 HC 1250 MP für 24 HC 1000 / 1250 (1 Satz = 2 Stück)
	90064743	24 HC 1000 TB	Turmaussteifungen 24 HC 1000 TB für Einsatz mit Umfassungsrahmen bzw. Führungsrahmen zur Gebäudeverankerung (1 Satz = 4 Stück)
	90041028	24 HC 1000 - 1250 SF	Containerrahmen, 24 HC 1000 - 1250 SF
Fundamentanker	90041184	24 HC 1000 FA	Fundamentanker für 24 HC 1000 (1 Satz = 4 Stück)
	90045047	24 HC 1250 FA	Fundamentanker für 24 HC 1250 (1 Satz = 4 Stück)
	90049325	24 HC 1000 FAF	Fundamentanker-Rahmen für 24 HC 1000
Unterwagen	90048777	24 HC 1250 UC-1000m	Unterwagen 24 HC 1250 UC-1000m
Zentralballast	90034580	Zentralballast (10,0 m Stützweite)	Zentralballastblock A; 10 000 kg
	90034581	Zentralballast (10,0 m Stützweite)	Zentralballastblock B; 10 000 kg
Fahrwerke	934610401	24 HC 1000 TG	Fahrwerke 24 HC 1000 TG UC-1000, 8 Radkasten 6x7,5 kW
	934610701	24 HC 1250 TG	Fahrwerke 24 HC 1250 TG UC-1000, 12 Radkasten 6x7,5 kW
Portale	13527145	24 HC 1250 G-1000	Basisportal Stützweite 10 x 10 m, stationär einsetzbar, mit Aufstieg, Verwendung für Krane bis 1188 EC-H
	90062651	Verbindungsmaterial	Verbindungsmaterial zur Verbindung des Unterwagens 24HC1250 mit dem Portal (kein Ankerschuh notwendig)
Klettern am Gebäude	934451601	24 HC 1000 ECEm	Klettereinrichtung 24 HC 1000 ECEm
	90018936	Ölkühler	Option hohe Umgebungstemperatur bei hydraulischen Klettereinrichtungen
	934478601	Ölerhitzer	24 HC 1000 Klettern am Gebäude, Erweiterung der Kletterhydraulik für Betrieb von -20°C bis -40°C
	90041022	24 HC 1000 ECMD	Montagevorrichtung 24 HC 1000 ECMD
	90043427	24 HC 1000 ECTS-0570	Kletterturmstück 24 HC 1000 ECTS-0570
	90041023	24 HC 1000 ECTF	Umfassungsrahmen 24 HC 1000 ECTF zur Gebäudeverankerung (ohne Streben zum Gebäude)
	90049460	24 HC 1000 TB	Turmaussteifung über Klemmbacken (8 Stück) für Umfassungsrahmen 24 HC 1000 EF
Gebäudeverankerung	954936401	Lagerbock (1 Loch)	Lagerbock (1 Loch), um Gebäudeabspannung am Gebäude zu befestigen
	954936801	Lagerbock (2 Loch)	Lagerbock (2 Loch), um Gebäudeabspannung am Gebäude zu befestigen
	90054087	Abspannstrebe	Abspannstrebe, 24 HC 1000 und 1000 HC, 2,46 - 2,96 m
	90053958	Zwischenstück 0,5 m	Abspannstrebe Zwischenstück 0,5 m, 24 HC 1000 und 1000 HC
	90053984	Zwischenstück 1,0 m	Abspannstrebe Zwischenstück 1,0 m, 24 HC 1000 und 1000 HC
	90053988	Zwischenstück 2,0 m	Abspannstrebe Zwischenstück 2,0 m, 24 HC 1000 und 1000 HC
	90053989	Zwischenstück 4,0 m	Abspannstrebe Zwischenstück 4,0 m, 24 HC 1000 und 1000 HC
	90060313	Verbindungsmaterial	Verbindungsmaterial, je Zwischenstück notwendig, 24 HC 1000 und 1000 HC

Bauteile	Artikelcode	Bezeichnung	Beschreibung
Klettern im Gebäude	934488001	24 HC 1000 ICDP-0570	Kletterstück D komplett mit 1. D-Stück mit Klettertraverse und 2. D-Stück mit Kletterhydraulik und Presse
	90045934	24 HC 1000 ICBS-0570	B-Stück, 24 HC 1000 ICBS-0570
	90049499	24 HC 1000 ICGF	Führungsrahmen 24 HC 1000 ICGF (1 Satz = 3 Stück)
	90045754	24 HC 1000 ICL-3370	Kletterleitern 24 HC 1000 ICL-3370 (1 Satz = 2 Stück)
	90048127	24 HC 1000 ICL-0560	Kletterleiterverlängerung 24 HC 1000 ICL-0560 (1 Satz = 2 Stück) 5,6 m lang
	90046849	Auflager	Auflager 24 HC 1000 (1 Satz = 4 Stück)
	90061856	24 HC 1000 AS	Ankerschuh 24 HC 1000 AS (1 Satz = 4 Stück), nur zum Anschluss von 24 HC 1000
	90049442	24 HC 1250 AS	Ankerschuh(e) komplett (1 Satz = 2 rechts und 2 links) 24 HC 1250 AS zum Anbau auf Stahlkonstruktion
EasyUp 200 by Böcker (Montage werksseitig)	90047445*	Grundeinheit im Turmstück	Grundeinheit EasyUp 200 innenliegend für HC-Turmsysteme
	12990862*	Grundeinheit im Turmstück	Grundeinheit EasyUp 200 innenliegend für HC-Turmsysteme für größere Hakenhöhe
Etagentor	90048069	Etagentor im Turmstück	Etagentor für 24 HC 1000 und 24 HC 1250, mindestens 2 Stück je für Ein- und Ausstieg erforderlich
Verfahrschienen	90056509	Einbau im Turmstück	Einbausatz EasyUp 200 für 24 HC 630-24 HC 1000 TST-0580 und 24 HC 630-24 HC 1000 ECST-0580
	90049991	Einbau im Turmstück	Einbausatz EasyUp 200 für 24 HC 1000 TS-0285c und 24 HC 1250 TS-0285c
	90049985	Einbau im Turmstück	Einbausatz EasyUp 200 für 24 HC 1000 TS-0570c und 24 HC 1250 TS-0570c
	90049992	Einbau im Turmstück	Einbausatz EasyUp 200 für 24 HC 1000 TS-1140 und 24 HC 1250 TS-1140
EasyUp 200 by Böcker (Montage kundenseitig)	90047445E	Grundeinheit	Grundeinheit EasyUp 200 innenliegend für HC-Turmsysteme inkl. Einbausatz für 21 HC 290 TS-0414c
	12990862E	Grundeinheit	Grundeinheit EasyUp 200 innenliegend für HC-Turmsysteme für größere Hakenhöhe inkl. Einbausatz für 21 HC 290 TS-0414c
Etagentor by Böcker	90048069E	Etagentor	Etagentor für 24 HC 1000 und 24 HC 1250, mindestens 2 Stück je für Ein- und Ausstieg erforderlich
Verfahrschienen by Böcker	90056509E	Einbausatz	Einbausatz EasyUp 200 für 24 HC 630-24 HC 1000 TST-0580 und 24 HC 630-24 HC 1000 ECST-0580
	90049991E	Einbausatz	Einbausatz LiUP 200 für 24 HC 1000 TS-0285c und 24 HC 1250 TS-0285c
	90049985E	Einbausatz	Einbausatz LiUP 200 für 24 HC 1000 TS-0570c und 24 HC 1250 TS-0570c
	90049992E	Einbausatz	Einbausatz LiUP 200 für 24 HC 1000 TS-1140 und 24 HC 1250 TS-1140

*solange Vorrat reicht, im Anschluss reiner Vertrieb der Grundeinheit als Einbausatz by Böcker

Turmsystem 355 IC

355 IC



Der Spezialist zum Innenklettern

Das 355 IC Turmsystem hat ein Außenmaß von 1,9 m und ist speziell für Innenkletterprojekte mit Turmdrehkränen konzipiert. Das Innenklettern bietet eine hohe Effizienz beim Bau von Hochhäusern und gewährleistet durch die zentrale Positionierung eine optimale Abdeckung der Baustelle. Die Positionierung im Gebäude, ermöglicht eine nahtlose Integration in den Bauprozess. Mit fortschreitendem Bau kann der Kran mithilfe einer hydraulischen Presse nach oben klettern. Dabei wird er über Kletterrahmen im Gebäude fixiert, was eine sichere und effektive Nutzung während der gesamten Bauphase gewährleistet.

Bestandteile des Turmsystems 355 IC

Bauteile	Artikelcode	Bezeichnung	Beschreibung
Turmstücke	90036362	355 IC TS-0290c	Turmstück 2,9 m, 355 IC
	90029390	355 IC TS-0850c	Turmstück 5,8 m lang, 355 IC
Übergänge	934618901	21 HC 290 - 355 IC ECST-0290	Übergangskletterturmstück 21 HC 290 - 355 IC ECST-0290, 2/- Loch, Einsatz nur direkt unter der KUD möglich
	13744761	24 HC 420 - 355 IC TF-0089c	Übergangsrahmen 24 HC 420 - 355 IC TF-0089c, Einsatz nur direkt unter der KUD bzw. unter 1 x 24 HC 420 TS-0290c
Zubehör	90039823	355 IC MP	Montagepodeste für Turm 256 IC/ 355 IC / 380 IC (1 Satz = 2 Stück)
Fundamentanker	90049254	24 HC 630 FA	Fundamentanker 24 HC 630 FA für den Einsatz ohne TSB (1 Satz = 4 Stück)
	90037012	355 IC FAF	Fundamentankerrahmen 355 IC; 4 Fundamentanker inklusive Verstrebung
Wiederverwendbar	14486231	24 HC 630 REFA	Wiederverwendbarer Fundamentanker, 24 HC 630
Zubehör	13556288	Montagehilfe	Montagehilfe für Verschraubung am 24 HC 420 FA, 24 HC 630 FA, 24 HC 630 FAR, 24 HC 420 FAF und 24 HC 630 FAF
Klettern am Gebäude	934475401	355 IC ECE	Klettereinrichtung 380 IC komplett für 256 IC bzw. 355 IC-Turm
	90028018	Ölkühler	Option hohe Umgebungstemperatur bei hydraulischen Klettereinrichtungen
	90039015	355 IC ECMD	Montageeinrichtung Außenklettern 256/355 IC
	90008095	355 IC ECMD	Montagevorrichtung 230 HC-L und 280 HC-L für 355 IC-Turm
	90029840	355 IC ECMD	Montagevorrichtung 357 HC-L und 440 HC-L für 355 IC-Turm
	90032213	355 IC ECTS-0580	Kletterturmstück 256 IC / 355 IC, 5,8 m lang, zur Montage unter KUD-Auflage
	932760301	355 IC ECTF	Umfassungsrahmen für Turm 256 IC/ 355 IC
	932157201	355 IC TB	Turmaussteifungen (1 Satz = 3 Stück) 256 IC / 355 IC / 380 IC für Einsatz mit Umfassungsrahmen bzw. Führungsrahmen
Gebäudeverankerung	953630901	Lagerbock (1 Loch)	Lagerbock (1 Loch), um Gebäudeabspannung am Gebäude zu befestigen
	953631401	Lagerbock (2 Loch)	Lagerbock (2 Loch), um Gebäudeabspannung am Gebäude zu befestigen
	953626101	Abspannstrebe	Abspannstrebe, 24 HC 630 und 355 IC, 2,0 – 2,5 m
	953627101	Zwischenstück 0,5 m	Abspannstrebe Zwischenstück 0,5 m, 24 HC 630 und 355 IC
	954021701	Zwischenstück 1,0 m	Abspannstrebe Zwischenstück 1,0 m, 24 HC 630 und 355 IC
	957033101	Zwischenstück 2,0 m	Abspannstrebe Zwischenstück 2,0 m, 24 HC 630 und 355 IC
	957032801	Zwischenstück 3,0 m	Abspannstrebe Zwischenstück 3,0 m, 24 HC 630 und 355 IC
	953630801	Verbindungsmaterial	Verbindungsmaterial, je Zwischenstück notwendig, 24 HC 630 und 355 IC
	90024827	Abspannstrebe	Abspannstrebe, verstärkt, 24 HC 630 und 355 IC, 1,96 – 2,54 m
	953627401	Zwischenstück 0,5 m	Abspannstrebe Zwischenstück 0,5 m, verstärkt, 24 HC 630 und 355 IC
	954020901	Zwischenstück 1,0 m	Abspannstrebe Zwischenstück 1,0 m, verstärkt, 24 HC 630 und 355 IC
	90024919	Zwischenstück 2,0 m	Abspannstrebe Zwischenstück 2,0 m, verstärkt, 24 HC 630 und 355 IC
	90024920	Zwischenstück 3,0 m	Abspannstrebe Zwischenstück 3,0 m, verstärkt, 24 HC 630 und 355 IC
	953630801	Verbindungsmaterial	Verbindungsmaterial, je Zwischenstück notwendig, 24 HC 630 und 355 IC
Klettern im Gebäude	934387301	355 IC ICDP-0580	Kletterstück (D-Stück) 256 IC / 355 IC / 380 IC, 5,8 m lang, mit Klettertraverse und Kletterhydraulik
	90046274	Ölkühler	Option hohe Umgebungstemperatur bei hydraulischen Klettereinrichtungen (KiG)
	90054599	355 IC ICBS-0580	Kletterstück (B-Stück) 256 IC / 355 IC / 380 IC, 5,8 m lang, mit Aluleitern
	934388201	355 IC ICGF	Führungsrahmen (1 Satz = 3 Stück) 380 IC
	934387401	355 IC ICL-3200	Kletterleitern (1 Satz = 2 Stück) 380 IC, 32,0 m lang
	938426301	355 IC ICL-0535	Kletterleiter-Verlängerung (1 Satz = 2 Stück) 256 IC / 355 IC / 380 IC, 5,35 m lang
	90035943	Auflager	Auflager 256 IC, 355 IC und 380 IC (1 Satz = 4 Stück)
	90028819	24 HC 630 AS	Ankerschuh komplett (1 Satz = 4 Stück) 600 mm x 600 mm
	954101301	24 HC 630 AS	Ankerschuh komplett (1 Satz = 4 Stück) 800 mm x 800 mm
	90030604	24 HC 630 AS	Ankerschuh komplett (1 Satz = 4 Stück) 860 mm x 310 mm – Für Stahluntergrund

Turmsystem 1000 HC

1000 HC



Für kraftvolle Herausforderungen

Das 1000 HC Turmsystem, mit einem Außenmaß von 3,3 m, stellt das leistungsfähigste Standardturmsystem für besonders große Krane und hohe Aufbauten dar. Die Turmstücke nutzen den Eckstiel der 24 HC 630 Turmstücke mit einem breiteren Außenmaß, sodass besonders wirtschaftlich hohe Tragfähigkeiten generiert werden können. Ein weiteres Resultat aus der Verwendung des gleichen Eckstiels ist die mögliche Gleichteilverwendung zu den 24 HC 630 Turmstücken, zum Beispiel in Form der Fundamentanker. Für besondere Herausforderungen sind Grundtürme verfügbar, die beispielsweise den 1000 EC-H 40 freistehend auf bis zu 97,1 m aufbauen.

Bestandteile des Turmsystems 1000 HC

Bauteile	Artikelcode	Bezeichnung	Beschreibung
Turmstücke	90035866	1000 HC TS-0290c	Turmstück(e) 2,9 m lang, 1000 HC, kletterbar
	90006298	1000 HC TS-0580	Turmstück(e) 5,8 m lang 1000 HC, nicht kletterbar
	90029380	1000 HC TS-0580c	Turmstück(e) 5,8 m lang, 1000 HC, kletterbar
	90024772	1000 HC TS-1160	Turmstück(e) 11,6 m lang, 1000 HC, Standard ohne Kletterverband
	90029602	1000 HC TS-1160c	Turmstück(e) 11,6 m lang, 1000 HC, kletterbar
Grundturmstücke	90006287	1000 HC TSB-1160	Grundturmstück 11,6 m lang, 1000 HC, nicht kletterbar
	90006260	1000 HC TSB-1160r	Grundturmstück 11,6 m lang, 1000 HC, verstärkt
Übergänge	90006754	24 HC 630 - 1000 HC TST-1160	Übergangsturmstück 24 HC 630 auf 1000 HC, 8 Platte/-
	954112001	24 HC 630 - 1250 HC TST-0580	Übergangsturmstück 24 HC 630 auf 1250 HC
Zubehör	90002190	1000 HC MP	Satz Montagepodeste für eine Ebene
Fundamentanker	90049254	24 HC 630 FA	Fundamentanker 24 HC 630 FA für den Einsatz ohne TSB (1 Satz = 4 Stück)
	90052378	1000 HC FA	Fundamentanker 3150 HC (1 Satz = 4 Stück)
Wiederverwendbar	14486231	24 HC 630 REFA	Wiederverwendbarer Fundamentanker, 24 HC 630
Zubehör	13556288	Montagehilfe	Montagehilfe für Verschraubung am 24 HC 420 FA, 24 HC 630 FA, 24 HC 630 FAR, 24 HC 420 FAF und 24 HC 630 FAF
Unterwagen	90034289	1000 HC UC-1000m	Unterwagen 10,0 m Spur
	90034580	Zentralballast (10,0 m Stützweite)	Zentralballastblock A; 10 000 kg
	90034581	Zentralballast (10,0 m Stützweite)	Zentralballastblock B; 10 000 kg
Zubehör	90034294	1000 HC AP	Satz Verankerungsplatten für Unterwagen ohne Kranfahrwerke 1000 HC
Fahrwerke	934398701	1000 HC TG	Fahrwerke 1000 HC TG UC-1000m, 12 Radkasten 8x7,5 kW
Portale	13527145	24 HC 1250 G-1000	Basisportal Stützweite 10 x 10 m, stationär einsetzbar, mit Aufstieg, Verwendung für Krane bis 1188 EC-H
	90061741	Verbindungsmaterial	Ankerschuh für Verbindung des Portals mit Unterwagen 1000HC, 1250HC
Klettern am Gebäude	934395201	1000 HC ECEm	Klettereinrichtung komplett
	90030489	1000 HC ECMD	Montagevorrichtung mit Montagewinde
	90029659	1000 HC ECTS-0580	Kletterturmstück 5,8 m lang zur Montage unter KUD-Auflage
	90054406	1000 HC ECTF	Umfassungsrahmen 1000 HC zur Gebäudeverankerung (ohne Streben zum Gebäude)
	954205501	1250 HC ECTF	Umfassungsrahmen 1250 HC zur Gebäudeverankerung (ohne Streben zum Gebäude)
	90054505	1000 HC TB	Turmaussteifung 1000 HC für Einsatz mit Umfassungsrahmen bzw. Führungsrahmen (1 Satz = 4 Stück)
Gebäudeverankerung	954936401	Lagerbock (1 Loch)	Lagerbock (1 Loch), um Gebäudeabspannung am Gebäude zu befestigen
	954936801	Lagerbock (2 Loch)	Lagerbock (2 Loch), um Gebäudeabspannung am Gebäude zu befestigen
	90054087	Abspannstrebe	Abspannstrebe, 24 HC 1000 und 1000 HC, 2,46 – 2,96 m
	90053958	Zwischenstück 0,5 m	Abspannstrebe Zwischenstück 0,5 m, 24 HC 1000 und 1000 HC
	90053984	Zwischenstück 1,0 m	Abspannstrebe Zwischenstück 1,0 m, 24 HC 1000 und 1000 HC
	90053988	Zwischenstück 2,0 m	Abspannstrebe Zwischenstück 2,0 m, 24 HC 1000 und 1000 HC
	90053989	Zwischenstück 4,0 m	Abspannstrebe Zwischenstück 4,0 m, 24 HC 1000 und 1000 HC
	90060313	Verbindungsmaterial	Verbindungsmaterial, je Zwischenstück notwendig, 24 HC 1000 und 1000 HC



Liebherr-Werk Biberach GmbH

Memminger Straße 120 • 88400 Biberach an der Riß, Deutschland
Telefon +49 7351 41-0 • info.lbc@liebherr.com • www.liebherr.com

LIEBHERR

Sämtliche Angaben erfolgen ohne Gewähr. Änderungen vorbehalten.
Printed in Germany by DWS • FS • LBC_859_03.25_de