

---

# Die Kraft der Intelligenz

---

Die K-Serie mit smarten  
Assistenzsystemen

**LIEBHERR**

Schnelleinsatzkrane

DE

43 K  
61 K  
91 K  
125 K



# Die neue K-Serie

---



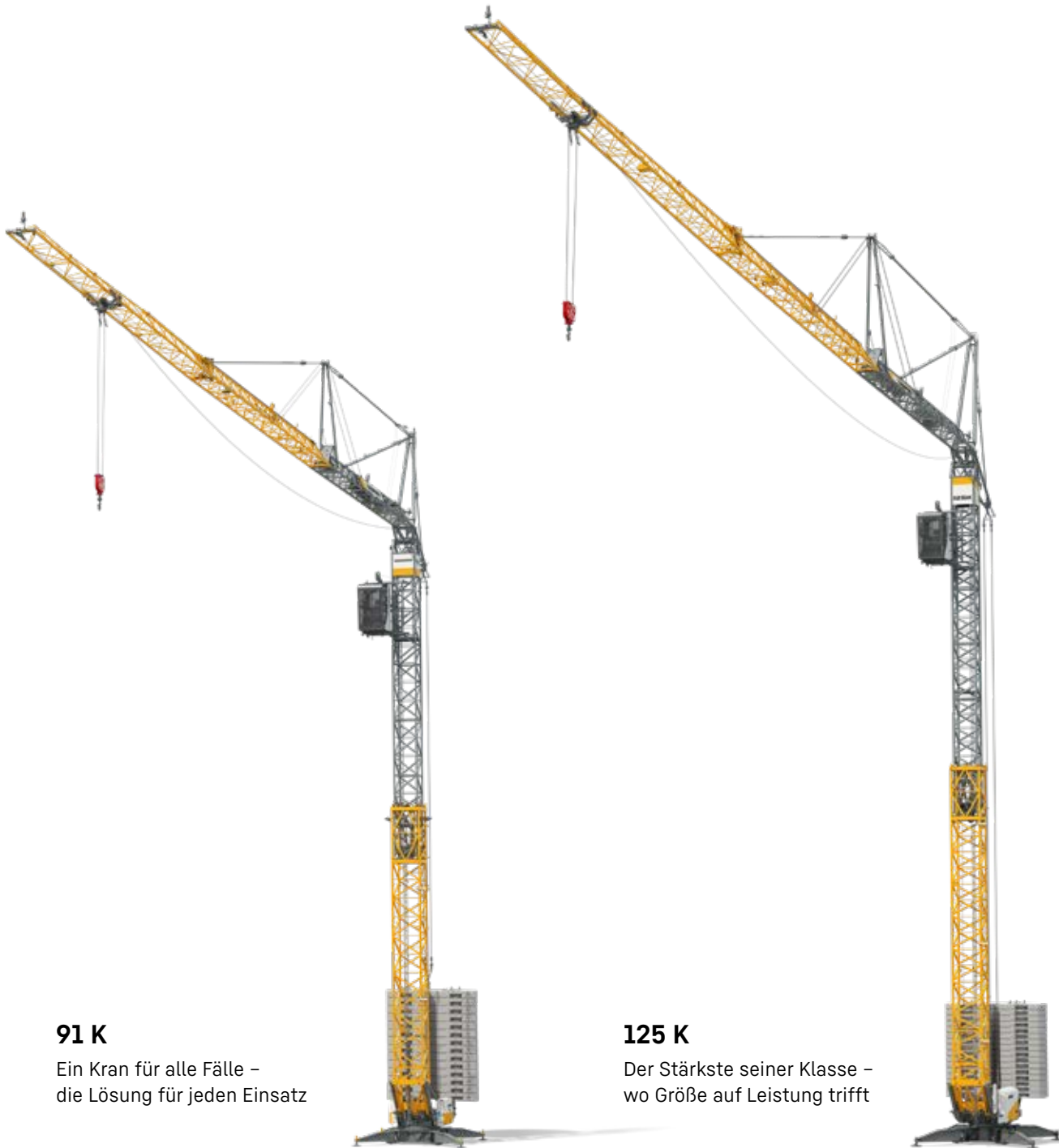
## 43 K

Der Größte unter den Kleinen –  
kompakt und kraftvoll



## 61 K

Effizient und wirtschaftlich –  
für maximale Leistung



### **91 K**

Ein Kran für alle Fälle –  
die Lösung für jeden Einsatz

### **125 K**

Der Stärkste seiner Klasse –  
wo Größe auf Leistung trifft

## **Mehr Vielseitigkeit. Mehr Einsätze.**

Flexible Anpassung der neuen  
Baureihe an die Baustelle

## **Wirtschaftlich arbeiten. Unter voller Kontrolle.**

Effizienz, die anhält

## **Bedienungskomfort für Produktivität**

Bedienungskomfort für  
Produktivität und Arbeitsqualität

## **Die intelligente K-Baureihe**

Innovative Steuerung  
mit intuitiver Bedienung

## **Einfach im Transport. Einfach zum Einsatz.**

Vielseitige Transportmöglichkeiten  
und reibungslose Montage

## **Zuverlässigkeit, wie sie sein sollte**

Robuste Maschinen für die Ewigkeit





### **43 K**

**Max. Ausladung**  
35,0 m

**Spitzentraglast**  
1100 kg

**Max. Traglast**  
4000 kg

**Hakenhöhe**  
30,2 m

### **61 K**

**Max. Ausladung**  
43,0 m

**Spitzentraglast**  
1100 kg

**Max. Traglast**  
4000 kg

**Hakenhöhe**  
33,4 m

### **91 K**

**Max. Ausladung**  
48,0 m

**Spitzentraglast**  
1380 kg

**Max. Traglast**  
6000 kg

**Hakenhöhe**  
40,4 m

### **125 K**

**Max. Ausladung**  
55,0 m

**Spitzentraglast**  
1300 kg

**Max. Traglast**  
8000 kg

**Hakenhöhe**  
41,5 m

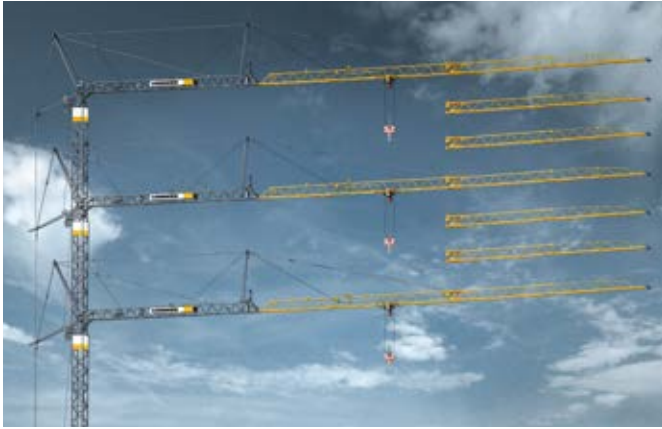
# Mehr Vielseitigkeit. Mehr Einsätze.

---



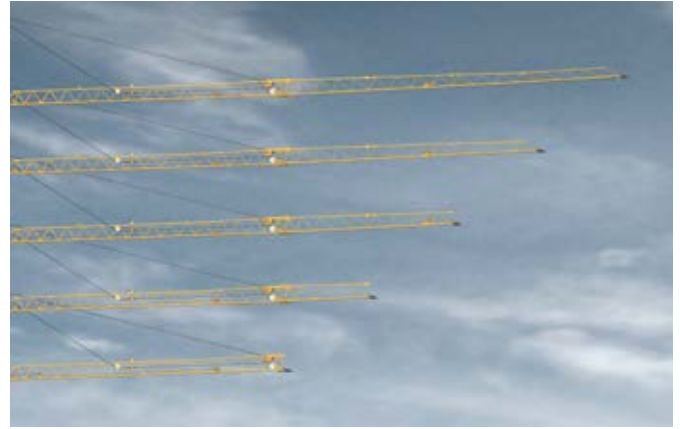
## Flexible Anpassung der neuen Baureihe an die Baustelle

Die Krane der K-Baureihe bieten eine enorme Flexibilität, um sich an unterschiedliche Baustellenanforderungen anzupassen. Variable Hakenhöhen und flexible Drehkreisradien ermöglichen die ideale Positionierung, selbst auf engstem Raum. So bringen Sie die Maschine dorthin, wo sie gebraucht wird – effizient und präzise. Liebherr stellt sicher, dass Kran und Baustelle perfekt aufeinander abgestimmt sind.



### Passende Hakenhöhen

Optimale Arbeitshöhen für jede Baustelle: Die K-Baureihe ermöglicht flexible Hakenhöhen für eine ideale Anpassung an das jeweilige Projekt. So erreichen Sie problemlos jede Arbeitsebene und arbeiten stets präzise.



### Reichweite mit Tragweite

Die Ausleger der K-Baureihe bieten Ihnen verschiedene Längen und damit die nötige Flexibilität für Baustellen verschiedenster Größen. Die an die Auslegerlängen angepassten Traglastkurven machen den Kran zu einer vielseitigen Baumaschine.



### Ganz auf Ihrer Höhe

Stellen Sie die K-Baureihe auf die gewünschte Höhe durch einfaches Einklettern von Turmstücken. In 2,4 m-Schritten wählen Sie präzise Ihre erforderliche Hakenhöhe. Diese Flexibilität hilft Ihnen, auch in komplexen Bauumgebungen präzise und sicher zu arbeiten.



### Variabler Drehkreisradius

Maximale Flexibilität auf begrenztem Raum: Der variable Drehkreisradius ermöglicht Ihnen optimale Bewegungsfreiheit bei beengten Platzverhältnissen oder eine Reduzierung der Ballaste und somit der Transportkosten.

# Wirtschaftlich arbeiten. Unter voller Kontrolle.

---

Tragkraft  
**+20 %**



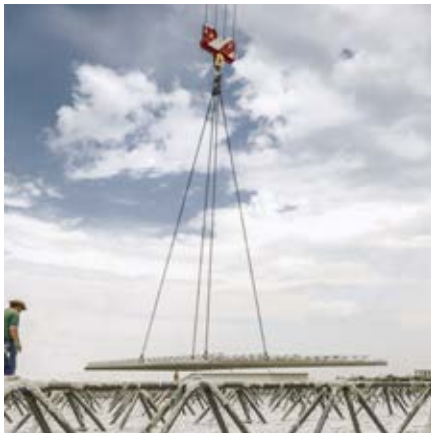
## Mehr Kraft am Haken – dank Load-Plus

Mit der Load-Plus-Funktion steigert die K-Baureihe ihre Tragkraft erheblich, sodass selbst besonders schwere Lasten sicher und mühelos bewegt werden. Diese zusätzliche Hakenkraft ist ein echter Vorteil bei schwierigen Einsätzen, da durch Reduzierung der Hubgeschwindigkeit die Traglast erhöht wird. Das erspart Ihnen einen größeren und somit teureren Kran. Load-Plus sorgt für ein kraftvolles und zugleich kontrolliertes Heben schwerer Lasten und bietet ein Extra an Flexibilität und Stärke – besonders nützlich, wenn es auf der Baustelle auf jede Tonne ankommt.



## Effizienz, die anhält

Die K-Baureihe verbindet hohe Wirtschaftlichkeit mit fortschrittlicher, intuitiver Steuerungstechnologie, die für maximale Kontrolle sorgt. Mit einer präzisen und stufenlosen Bedienung schaffen Sie ideale Arbeitsbedingungen für effizientes Arbeiten bei voller Übersicht. So senken Sie Ihre Kosten, steigern Ihre Effizienz und haben mit Liebherr stets einen Partner, der Ihre Anforderungen versteht.



### Micromove

Micromove bringt Feinststeuerung auf ein neues Level und gewährleistet millimetergenaue Positionierung von Lasten. Bei komplexen Hebevorgängen oder empfindlichen Bauteilen sorgt Micromove für höchste Präzision, indem es dem Bediener erlaubt, feinste Justierungen mühelos vorzunehmen. Die Lastbewegungen lassen sich dabei ohne ruckartige Bewegungen steuern, was nicht nur die Qualität, sondern auch die Sicherheit auf der Baustelle verbessert. Micromove erleichtert anspruchsvolle Aufgaben und schont Material und Maschine.



### Speed2Lift

Umscheren war gestern. Mit Speed2Lift müssen Sie sich nicht mehr zwischen Traglast und Hubgeschwindigkeit entscheiden. Durch drehmomentstarke Motoren nutzen Sie immer die maximal mögliche Hubgeschwindigkeit. Dank dieser Funktion heben und senken Sie Lasten spürbar schneller, was den gesamten Baustellenablauf beschleunigt. Dadurch lassen sich Arbeitszyklen verkürzen und Zeit sowie Ressourcen sparen. Besonders bei intensiven Projekten bringt Speed2Lift erhebliche Vorteile, da der Arbeitsprozess schneller und effizienter gestaltet wird – optimal für eine maximale Produktivität auf der Baustelle.



### Drehwerksmodi

Die K-Baureihe bietet drei verschiedene Drehwerksmodi, die sich perfekt an Ihre spezifischen Anforderungen anpassen lassen. Je nach Projekt können Sie Modi wählen, die auf besonders präzise Bewegungsabläufe oder schnelle Drehgeschwindigkeiten ausgelegt sind. So erhalten Sie die Flexibilität, Ihren Kran auf den jeweiligen Einsatz und das Gelände optimal auszurichten. Der jeweils passende Modus kann an der Funkfernsteuerung direkt ausgewählt werden. Starten Sie den Lastzyklus mit hoher Drehgeschwindigkeit und bringen die Last präzise ins Ziel.



# Intuitiv und bequem



## Moderne Kabine

Die moderne Kabine der K-Baureihe verbindet Innovation mit Komfort. Großzügige Ausstattung und intuitive Steuerungselemente erleichtern das Arbeiten und sorgen für ein ergonomisches und produktives Umfeld – Effizienz inklusive.



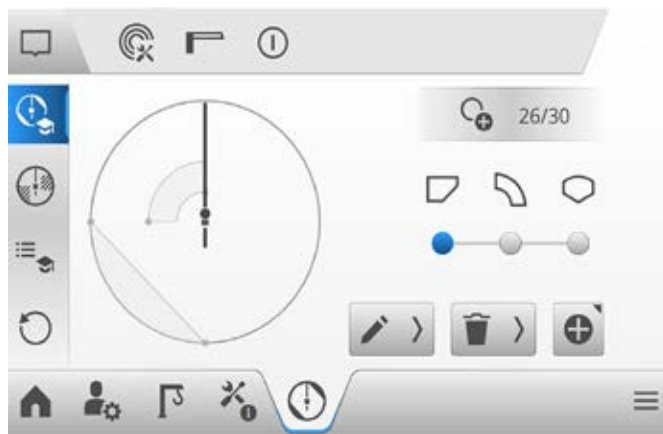
## Komfort und Ergonomie

Ergonomisches Design und durchgängige Glasflächen gewährleisten komfortables und sicheres Arbeiten. Die Kabine der K-Baureihe bietet ein optimales Sichtfeld und ermöglicht, gerade auf Baustellen mit mehreren Kranen, eine entspannte, kontrollierte Steuerung – perfekte Voraussetzungen für Sicherheit und Präzision.



## Funkfernsteuerung

Mit der Funkfernsteuerung bedienen Sie die K-Baureihe flexibel und präzise aus jeder Position. Diese Technologie sorgt für volle Kontrolle und erlaubt eine standortunabhängige, sichere Steuerung für maximale Flexibilität.



## Informationen im Blick

Arbeitsbereichsbegrenzung mit grafischer Teachoberfläche: Bahngleise, Kindergärten, Stromleitungen – Bereiche, in die nicht mit einer Last geschwenkt werden darf, lassen sich im Display einfach und übersichtlich ausschließen. Mit bis zu 30 Teachpunkten können sie Schützenswertes passgenau eingrenzen.

# Bedienkomfort für Produktivität

---



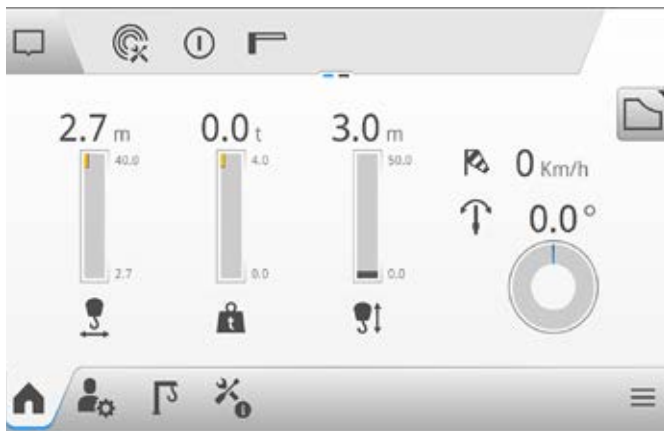
Zugriff auf das Tower Crane  
Operating System 2:  
Moderne Touchsteuerung mit  
intuitiver Display-Oberfläche.

## In jeder Hinsicht besser zu bedienen

Erleben Sie die K-Krane mit dem Tower Crane Operating System 2 (TC OS 2) – dem neusten Steuerungssystem von Liebherr. Das moderne Betriebssystem ist das Herzstück Ihrer zukünftigen Kranflotte. Jeder Schritt ist durchdacht: Eine benutzerfreundliche Oberfläche, intuitive Menüführung und intelligente Assistenzsysteme machen das Kranfahren so einfach wie nie zuvor. Immer einen Schritt voraus, ist das System vollkommen updatefähig und bereit für die digitale Zukunft. Und Sicherheit? Die steht mit Liebherr immer an erster Stelle.

## Neue Bedienoberfläche

Schon auf den ersten Blick überzeugt die aufgeräumte Optik, bei deren Entwicklung die Intuitivität im Fokus stand. Und auch die Lesbarkeit in allen Baustellensituationen ist mit speziellen Tag- und Nachtmodi immer gewährleistet.

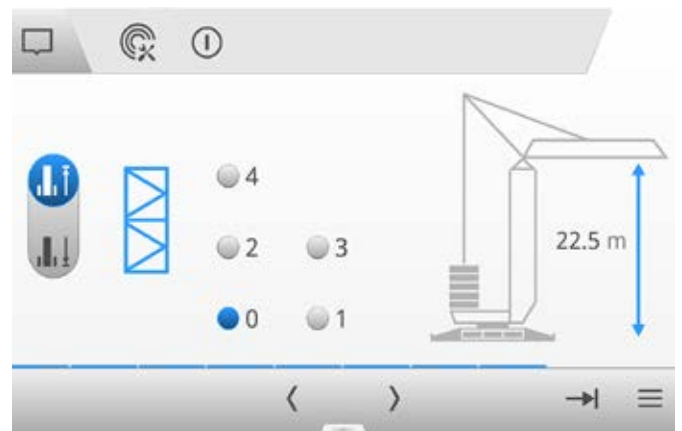


### TC OS 2

Das moderne Betriebssystem ist das Herzstück Ihrer zukünftigen Kranflotte. Eine benutzerfreundliche Oberfläche, intuitive Menüführung und intelligente Assistenzsysteme erleichtern das Kranfahren und erhöhen die Sicherheit auf der Baustelle.

## Durchdachte Menüstruktur

Dank der überarbeiteten Menüstruktur finden sich alle Nutzer bestens zurecht. Die Menüs sind klar auf die Anwender und ihren Umgang mit dem Kran ausgerichtet. Das Servicemenü und die Kranfahreinstellungen sind hier nur zwei Beispiele.



### Geführte Wizards

Bei der Krankonfiguration und der Skalierung wird der Monteur durch geführte Wizards aktiv unterstützt. Ein Logikcheck hilft bei der korrekten Einrichtung.

# Die intelligente K-Baureihe

---



## Innovative Steuerung mit intuitiver Bedienung

Das neue Steuerungssystem von Liebherr wird firmengruppenweit in verschiedensten Baumaschinen eingesetzt. Die universelle Funkfernsteuerung ermöglicht den flexiblen Betrieb aller neuen K-Krane. Ihr modernes Display bietet Klartextanzeige und eine übersichtliche Darstellung aller Funktionen.

Das hochauflösende 7"-Grafik-Display überzeugt mit Touchfunktion für eine präzise Bedienung. Intuitive Wizards unterstützen bei der Konfiguration, während Funktionen wie Load-Plus, Micromove oder Traglastreduzierung individuell, je nach Bedarf freigeschaltet werden können.



### Liebherr Control 5

Der neue Steuerungsbakasten besteht aus der CPU (Liebherr Control 5), Liebherr Display 5 und weiteren standardisierten Komponenten. Die Steuerung zeichnet sich durch eine hohe Leistungsfähigkeit aus, sie ist robust und langlebig.



### Liebherr Display 5

Das neue 7"-Grafik-Display bietet eine intuitive, übersichtliche Darstellung und Klartextanzeige. Mittels Touchfunktion navigieren Sie schnell und präzise durch das Menü.



### Feinfühliges Bedienung

Filigrane Fertigteile und zerbrechliche Bauelemente wollen sanft bewegt werden. Hier sorgen unsere bekannte Micromove-Funktion und wählbare Modi für die Drehwerke für höchste Präzision bei jedem Bauprojekt. Auch die gewohnte Bedienung mit der Funkfernsteuerung ist beim Tower Crane OS 2 optimiert. Sie erhalten eine einheitliche Funkfernsteuerung für L- und K-Krane mit übersichtlichen Displaymasken und neuer Oberfläche.



### Übersichtliche Bedienoberfläche

Die Bedienoberfläche der Funkfernsteuerung ist übersichtlich und intuitiv gestaltet, was eine einfache Handhabung ermöglicht. Mit Blick auf die wesentlichen Parameter lässt sich der Kran mühelos steuern – ideal für effiziente Abläufe.

---

# Let's build.

---

Safer. Smarter. Better.



Sway Control



Vertical Line Finder



Guided Hook



Positioning Pilot





Die Zukunft des Bauens schon heute vorantreiben

# Mit Assistenzsystemen von Liebherr

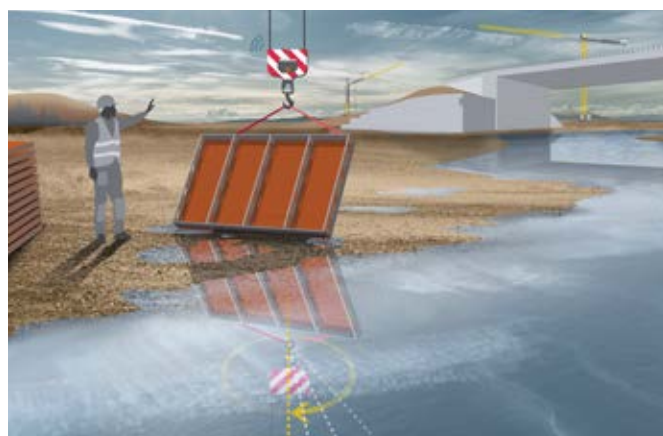
---

Mit unseren intelligenten Fahrerassistenzsystemen setzen wir neue Maßstäbe in der Welt der Turmdrehkrane. Diese patentierte Innovation führt teilautomatisierte, simultane Bewegungen eigenständig aus und entlastet den Kranfahrer spürbar. So wird nicht nur die Bedienung präziser und effizienter, sondern die gesamte Arbeitsqualität auf der Baustelle verbessert.



## Sway Control Plus

Der intelligente Assistent unterstützt beim pendelfreien Fahren, indem er Schwingungen aktiv korrigiert – selbst solche, die durch Wind oder äußere Einflüsse entstehen. Dank präziser IMU-Sensorik an der Hakenflasche erkennt er Neigungen ebenso wie Winkelgeschwindigkeiten und gleicht sie aus. Besonders für weniger geübte Kranführer steigert er Effizienz und Sicherheit, indem er fehlende Erfahrung ausgleicht.



## Vertical Line Finder

Der Vertical Line Finder sorgt für hohe Sicherheit und Komfort beim Anheben von Lasten. Er verhindert Lastpendeln durch Schrägzug, indem er den Haken automatisch optimal über dem Lastschwerpunkt positioniert. Das System richtet den Haken vertikal aus, vermeidet Kollisionen und schützt empfindliche Bauteile. Gleichzeitig entlastet es den Kranführer, da der Assistent die exakte Positionierung übernimmt und so präzises Arbeiten deutlich erleichtert.



## Guided Hook

Der Guided Hook ermöglicht das Verfahren des Lasthakens intuitiv per Hand. Durch leichtes Verkippen der Hakenflasche kann der Bediener die Fahrtrichtung präzise steuern. Dies reduziert den Kommunikationsaufwand zwischen Kranführer und Lastanschläger, da der Haken direkt zur Last geführt wird. Das Ergebnis: weniger Fehler, höhere Sicherheit und eine beschleunigte Arbeitsweise auf der Baustelle.



## Positioning Pilot

Der Positioning Pilot optimiert Baustellenlogistik mit teilautomatisierten Fahrbewegungen. Gespeicherte Punkte werden präzise angefahren oder Routen pendelfrei abgefahren. Die IMU-Sensorik an der Hakenflasche gewährleistet hohe Genauigkeit und Sicherheit. Bis zu drei Hakenpositionen und zwei Routen – vorwärts, rückwärts oder mit Stopps – erleichtern monotone Aufgaben wie Betonieren oder Entladen. Der Kranführer wird entlastet, der Arbeitsfluss beschleunigt und Sicherheitsstandards durch vordefinierte Bewegungswege verbessert.

# Einfach im Transport

---



## Vielseitige Transportmöglichkeiten

Ob auf engem Raum oder weitläufigem Gelände – die K-Baureihe ist im Handumdrehen transportbereit und lässt sich auch an schwer zugänglichen Orten problemlos montieren. Dank ihres flexiblen Transportkonzepts und durchdachten Designs sind diese Krane stets einsatzbereit und minimieren Rüstzeiten. Für maximale Effizienz und Zeitersparnis – von Anfang an.

## Achssystem für 25 km/h

Die 25-km/h-Achse von Liebherr-Kranen bietet eine effiziente Lösung für den Transport auf kurzen Strecken oder in anspruchsvollem Gelände. Mit dieser speziell entwickelten Achse wird die Geschwindigkeit auf 25 km/h begrenzt, was die ideale Balance zwischen Transportfähigkeit und Sicherheit schafft. Diese Option eignet sich besonders für Baustellen, bei denen Montagefreundlichkeit und Wendigkeit gefragt sind.



## Achssystem für 80 km/h

Die 80-km/h-Achsen von Liebherr bieten eine effiziente Lösung für den Transport von Kranen über längere Strecken, insbesondere bei kurzen oder wechselnden Baustellen. Sie kombinieren eine robuste Bauweise mit hoher Mobilität und sorgen für eine sichere und schnelle Anlieferung der Krane. Sie minimieren den logistischen Aufwand, wodurch sie eine ideale Wahl für flexible, wirtschaftliche Bauprojekte sind, die von einer unkomplizierten Logistik profitieren.



## Flexibles Transportsystem

Traglast, Hakenhöhe und Auslegerlänge sind essenzielle Kennzahlen für den Baustellenerfolg. Doch entscheidend ist auch, dass Ihr Kran mühelos dorthin gelangt, wo er gebraucht wird. Die Krane der K-Baureihe sind daher konsequent auf Transporteffizienz optimiert – vom sicheren Ankommen auf der Baustelle bis hin zum einfachen Rangieren vor Ort. Selbst auf langen Strecken oder in engen, unebenen Baustellenumgebungen überzeugen sie mit Flexibilität und Zuverlässigkeit, sodass Sie überall effizient arbeiten können.

# Einfach zum Einsatz

---



## Reibungslose Montage

Mit der einfachen Aufstellkinematik und Seilunterstützung meistern unsere Krane die Herausforderungen moderner Baustellen. Selbst bei beengten Verhältnissen ermöglicht die Luftmontage das Überwinden von Hindernissen bis zu 25 Meter. Dank durchdachter Konstruktion ist die Montagefläche minimal und selbst extreme Wetterbedingungen, wie tiefe Temperaturen, beeinträchtigen den Aufbau nicht.

## Kurzer Überstand

Der kompakte Überstand der K-Baureihe spart wertvollen Platz und ermöglicht eine einfache Aufstellung, selbst auf engen Baustellen. Diese durchdachte Bauweise bietet Ihnen so hohe Flexibilität für verschiedenste Einsatzszenarien. Mit der K-Baureihe können Sie selbst in beengten Arbeitsumfeldern effizient und leistungsstark agieren.

## CC-Ballast

Das Zusammenspiel der Hub- und Montagewinden sorgt für eine schnelle und komfortable Selbstballastierung. Der großzügige Ballastierradius von fünf Meter und die paarweise verschraubbaren Ballastplatten bieten Ihnen mehr Freiraum als je zuvor. Zwei Ballastplatten können gleichzeitig aufgelegt werden und dank der optionalen halbautomatischen Ballastierschere ist die Ein-Mann-Montage problemlos möglich.



### Anhängepunkte für Autokran

Die Anhangepunkte ermöglichen es, den Kran bei schwer zugänglichen Baustellen stehend direkt in die Baustelle zu heben.



### Reichweite vergrößern

Die Seilkinematik der K-Krane ermöglicht eine einfache Erweiterung des Auslegers – ohne großen Aufwand. Durch diese Technik lässt sich der Ausleger an unterschiedliche Anforderungen anpassen.



### Auslegerabspannung

Mit der Auslegerabspannung bleibt der Kran auch bei hohen Lasten stabil. Diese Funktion ermöglicht eine sichere, präzise Lastenbewegung und gewährleistet auch bei anspruchsvollen Einsätzen hohe Stabilität.

# Zuverlässigkeit, wie sie sein sollte

---



## Wir unterstützen auf allen Ebenen

Die K-Baureihe steht für kompromisslose Robustheit und Beständigkeit. Hochwertige Materialien und ein sorgfältiger Korrosionsschutz machen die Krane besonders widerstandsfähig. Selbst unter widrigen Bedingungen sichern Sie sich eine Investition, die sich auszahlt und auch über Jahre hinweg die gewohnt hohe Liebherr-Qualität liefert.



## Service

Unser Service-Team bietet umfassendes Know-how, um Ihre K-Krane stets einsatzbereit zu halten. Von Inspektionen und Wartungen bis zu schnellen Reparaturen – unsere qualifizierten Techniker unterstützen zuverlässig vor Ort, um Ausfallzeiten zu minimieren und die Effizienz Ihrer Maschinen zu sichern.

So erhalten Sie umfassenden Service aus einer Hand, maßgeschneidert auf Ihre Anforderungen.

## Ersatzteile

Unser Ersatzteilservice bietet schnellen Zugang zu hochwertigen Originalteilen für eine lange Lebensdauer Ihrer Maschinen. Ein umfangreiches Lager und effizientes Liefer-system sichern die rasche Verfügbarkeit vor Ort, damit Ihre Krane einsatzbereit bleiben und die Betriebssicherheit gewährleistet wird.

Durch unser Servicenetzwerk und die Qualität der Ersatzteile bleibt die zuverlässige Leistung Ihrer K-Baureihe auch bei intensiver Nutzung erhalten.



### LiDIAG

LiDIAG, das digitale Diagnosetool von Liebherr, bietet Echtzeit-Überwachung und präzise Analyse von Kranfunktionen. Es unterstützt bei der Fehlersuche, minimiert Stillstandzeiten und optimiert den Einsatz auf anspruchsvollen Baustellen. Mit LiDIAG behalten Sie den Zustand und die Leistungsfähigkeit Ihrer Krane stets im Blick und gewährleisten maximale Effizienz und Sicherheit.



### LiDAT

Das Datenübertragungs- und Ortungssystem LiDAT ermöglicht das Fuhrpark- und Flottenmanagement von Liebherr-Maschinen aus den Produktbereichen Hydroseilbagger, Raupenkrane, Turmdrehkrane und maritime Krane auf einer einheitlichen Plattform. Da auch Maschinen anderer Hersteller integrierbar sind, können umfassende Maschinenparks verwaltet werden.



### MyLiebherr

Mit MyLiebherr erhalten Sie zentralen Zugriff auf alle maschinenrelevanten Informationen, Services und Support. Die Plattform unterstützt die optimale Nutzung Ihrer K-Krane und verbessert Ihre Arbeitsabläufe mit maßgeschneiderten Lösungen.

# Starke Argumente

## Außenliegende Kabine\*

optionale Verwendung, Montage ohne zusätzliche Hilfsmittel

## Wartungsarm

Laufkatzantrieb im Ausleger mit einfachem Seillauf

## Ballast mit Zentriervorrichtung

## Intelligente Steuerung

SPS-Steuerung, Grafikdisplay, Ferndiagnose, uvm.

## Spielfreie Turmverbindung

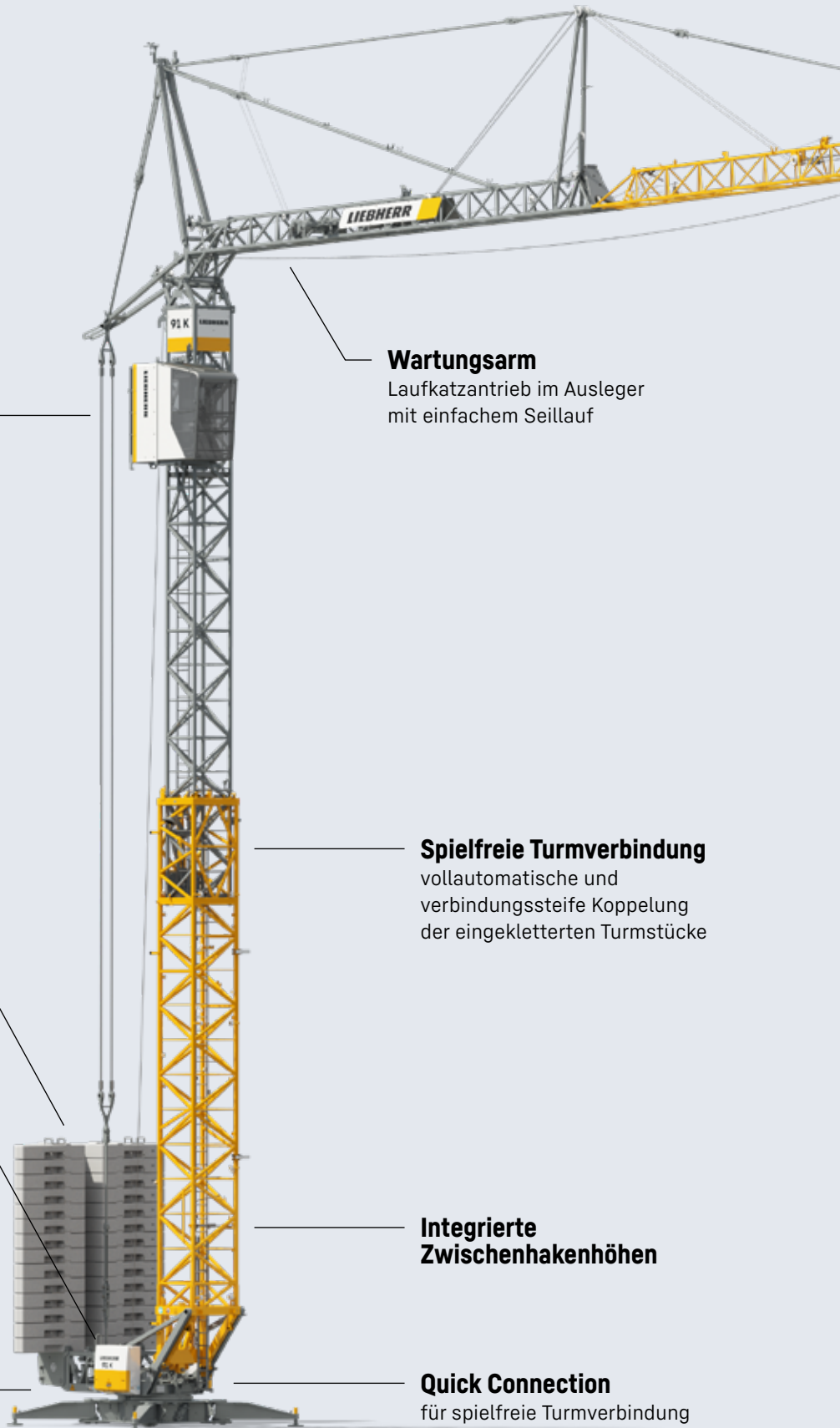
vollautomatische und verbindungssteife Koppelung der eingekletterten Turmstücke

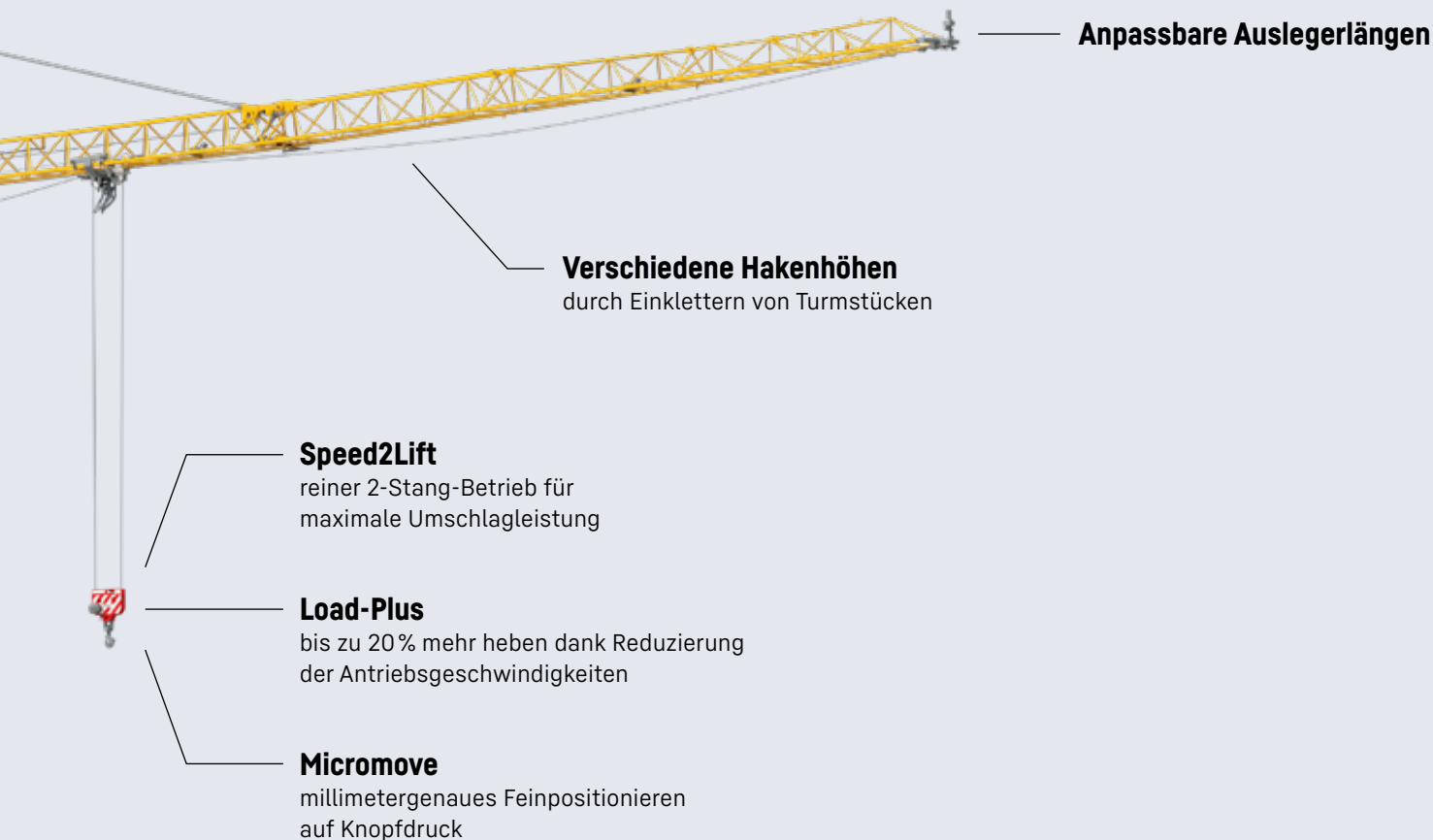
## Integrierte Zwischenhakenhöhen

## Variable Drehkreisradien\*

## Quick Connection

für spielfreie Turmverbindung zur Drehbühne





## Modulare Bauweise

Die modulare Bauweise der K-Baureihe bietet entscheidende Vorteile für Baustellen jeder Art. Durch die Verwendung von austauschbaren Modulen können die Maschinen schnell montiert und demontiert werden. Dies reduziert die Rüstzeiten erheblich und erleichtert den Transport. Die Flexibilität, die diese Bauweise bietet, steigert die Effizienz, da sich die Krane mühelos an wechselnde Anforderungen anpassen lassen. Dadurch profitieren Anwender von höheren Produktivitätsgewinnen und minimierten Stillstandzeiten, was die Wirtschaftlichkeit des gesamten Projekts verbessert.

\*Details siehe Seite 46.


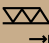




**LIEBHERR**  
**43 K**

# 43 K

**Der Größte unter den Kleinen – kompakt und kraftvoll:  
Der 43 K bringt eine zwei Meter größere Ausladung und  
vier Meter höhere Hakenhöhe mit, auch die Spitzentraglast  
hat sich um 200 Kilogramm erhöht.**

Der Kran kommt mit der neuen Steuerung Liebherr Contol 5, Speed2Lift und Micromove auf den Markt. Die neuen Fahrerassistenzsysteme können auf Wunsch problemlos integriert werden. Ebenfalls optional ist eine elektronische Arbeitsbereichsbegrenzung verfügbar.

|   |   |   |   |
|---|---|---|---|
|  |  |  |  |
| 4000 - 1100 kg  | 35 m  | 30,2 m  | 43,1 m  |

43 K

# Produktspezifische Merkmale

Mit acht flexiblen Hakenhöhen bis zu 30,2 m passt sich dieser Kran jeder Herausforderung optimal an. Das leistungsstarke FU-Hubwerk garantiert eine beeindruckende Umschlagleistung, während die kompakten Transportabmessungen für eine einfache Manövrierbarkeit sorgen. Dank der hohen Auslegerluftmontage ist nur minimaler Platz für den Aufbau erforderlich. Die stufenlose Drehfunktion, unterstützt durch Lastpendeldämpfung und Windlastregelung, ermöglicht präzises und sicheres Arbeiten – selbst unter anspruchsvollsten Bedingungen. Vertrauen Sie auf höchste Effizienz und Flexibilität für Ihre Projekte.

## Stahlgrundballast

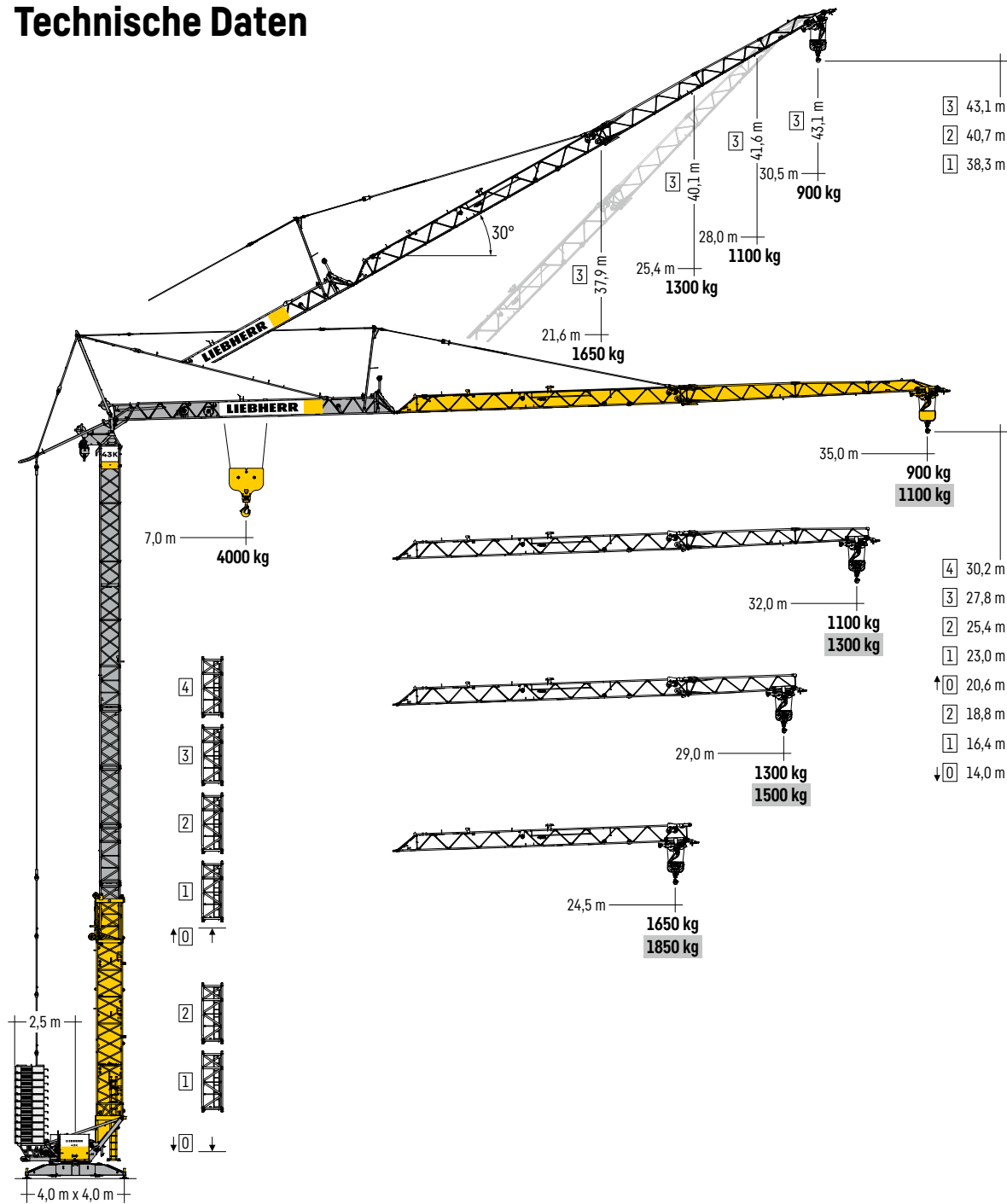
Er wird direkt in der Konstruktion integriert und bildet die Grundlage für zusätzliche Ballastierungen.



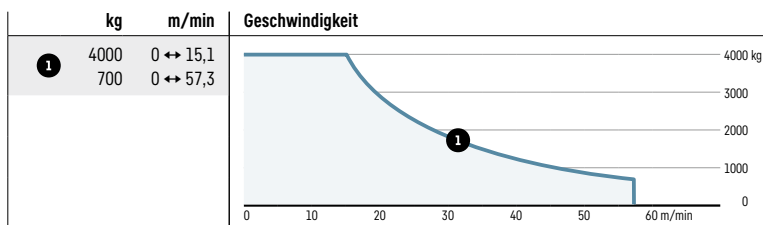
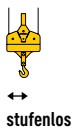
## Optional verfügbar

Elektronische Arbeitsbereichsbegrenzung und aktive Fahrerassistenzsysteme.

# Technische Daten



3 ↓ 12,2 kW FU



0 ↔ 0,8 U/min  
3,0 kW FU



0 ↔ 54 m/min  
3,0 kW FU




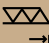


**LIEBHERR**  
**61K**



# 61 K

**Effizient und wirtschaftlich – für maximale Leistung:  
Der 61 K punktet mit drei Metern längerer Ausladung,  
einer höheren maximalen Hakenhöhe von 2,4 Metern und  
bis zu 200 Kilogramm höherer Spitzentraglast.**

Neu ist auch eine Steilstellung von bis zu 30°. Der 61 K ist optional mit den neuen intelligenten Fahrerassistenzsystemen erhältlich. Wie der kleine Bruder ist auch der 61 K mit Speed2Lift, der neuen Steuerung Liebherr Control 5 und der Funkfernsteuerung mit Display ausgestattet. Die elektronische Arbeitsbereichsbegrenzung ist optional verfügbar.

|   |   |   |   |
|---|---|---|---|
|  |  |  |  |
| 4000 - 1100 kg  | 43 m  | 33,4 m  | 47,1 m  |

61 K

# Produktspezifische Merkmale

Der 61 K bietet vielfältige Optionen für einen flexiblen und anpassungsfähigen Einsatz auf der Baustelle. Mit einem durchdachten Design und herausragender Zuverlässigkeit können Sie auf starke Leistungen vertrauen. Dank der praktischen Auslegerverlängerung erzielt der 61 K mühelos und schnell Ausladungen von bis zu 43,0 m. Erleben Sie die perfekte Kombination aus Effizienz und Leistungsstärke – ideal für jede Herausforderung.

## Die Antriebe

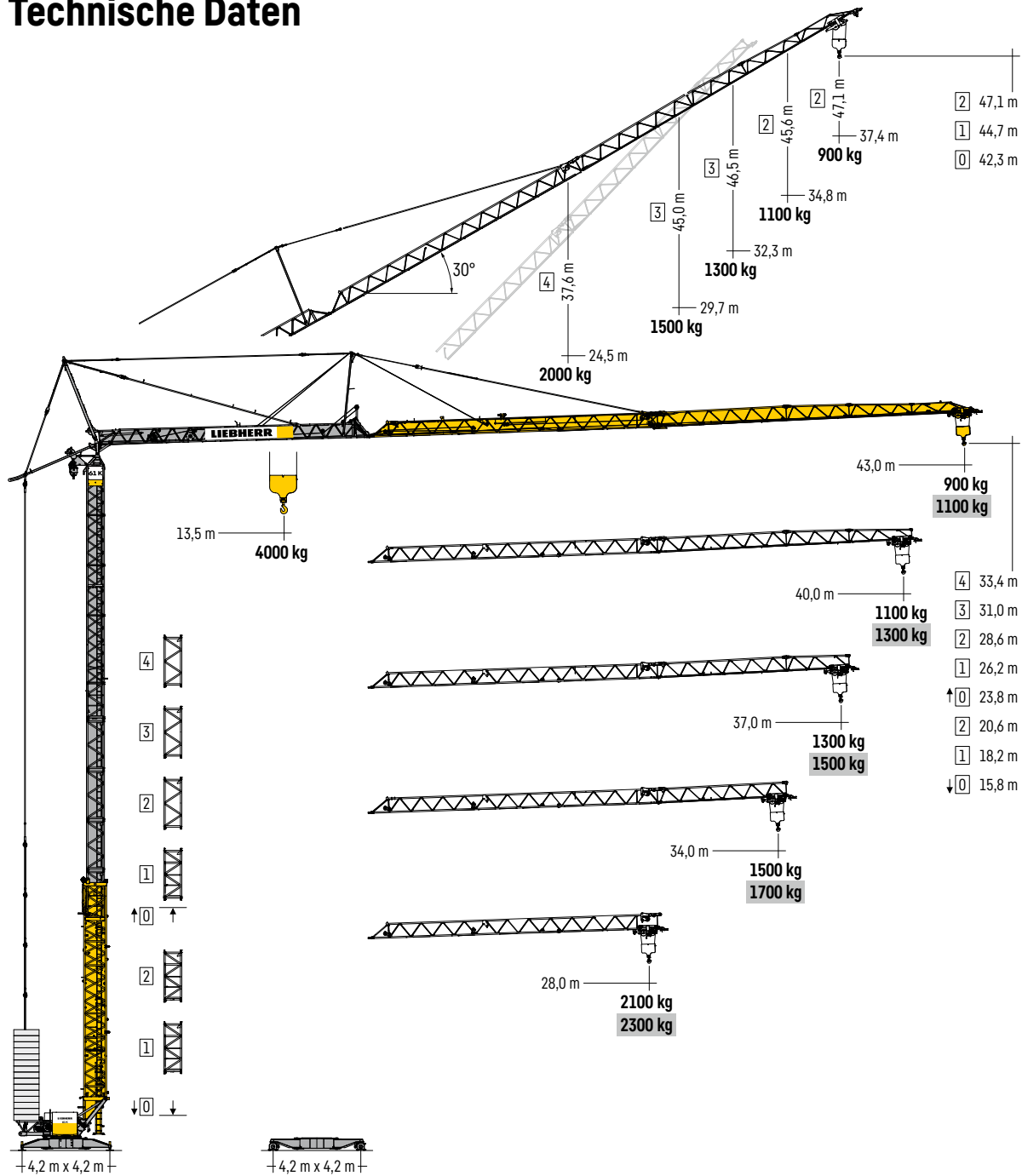
Stufenlos dank Frequenzumrichter, ein intelligentes Lüftungssystem und wartungsarm – das alles zeichnet die Antriebskomponenten aus.



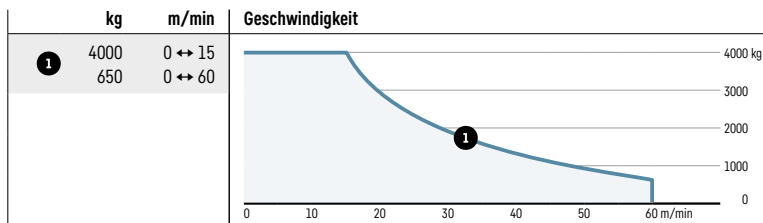
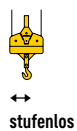
## Wiederverwendbares Zubehör

Viele Komponenten des 53 K, wie beispielsweise Ballastplatten, Turmstücke oder Transportadapter, können auch beim 61 K wiederverwendet werden.

# Technische Daten



3 ↓ 12,2 kW FU



0 ↔ 0,8 U/min  
3,0 kW FU



0 ↔ 54 m/min  
3,0 kW FU


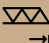




# 91 K

---

**Ein Kran für alle Fälle – die Lösung für jeden Einsatz:  
Verbesserte Traglasten sorgen für eine erhöhte Leistungs-  
fähigkeit des Krans. Der 91 K ist optional mit den Fahrer-  
assistenzsystemen erhältlich.**

Die neue Steuerung Liebherr Control 5 kommt beim 91 K ebenfalls zum Einsatz. Bewährte Funktionen, wie Speed2Lift, Load-Plus und Micromove, sind nach wie vor Bestandteil der umfangreichen Ausstattung. Die Namensgebung des 91 K orientiert sich an den Traglasten gemäß Load-Plus.

|   |   |   |   |
|---|---|---|---|
|  |  |  |  |
| 6000 – 1380 kg  | 48 m  | 40,4 m  | 57,2 m  |

91 K

# Produktspezifische Merkmale

Der 91 K ist vielseitig einsetzbar, vom Mehrfamilienhausbau bis hin zu Industrieprojekten. Mit elf präzise abgestuften Hakenhöhen zwischen 17,4 m und 40,4 m, einer 30°-Auslegersteilstellung und einer 45°-Auslegerausweichstellung ist der 91 K perfekt für jede Baustelle gerüstet. Selbst Einsätze unter Hochspannungsleitungen oder in Hallen sind dank des teleskopierbaren Turms problemlos möglich. Vertrauen Sie auf den 91 K für maximale Flexibilität und Leistungsstärke in jedem Projekt.

## Vielseitige Möglichkeiten

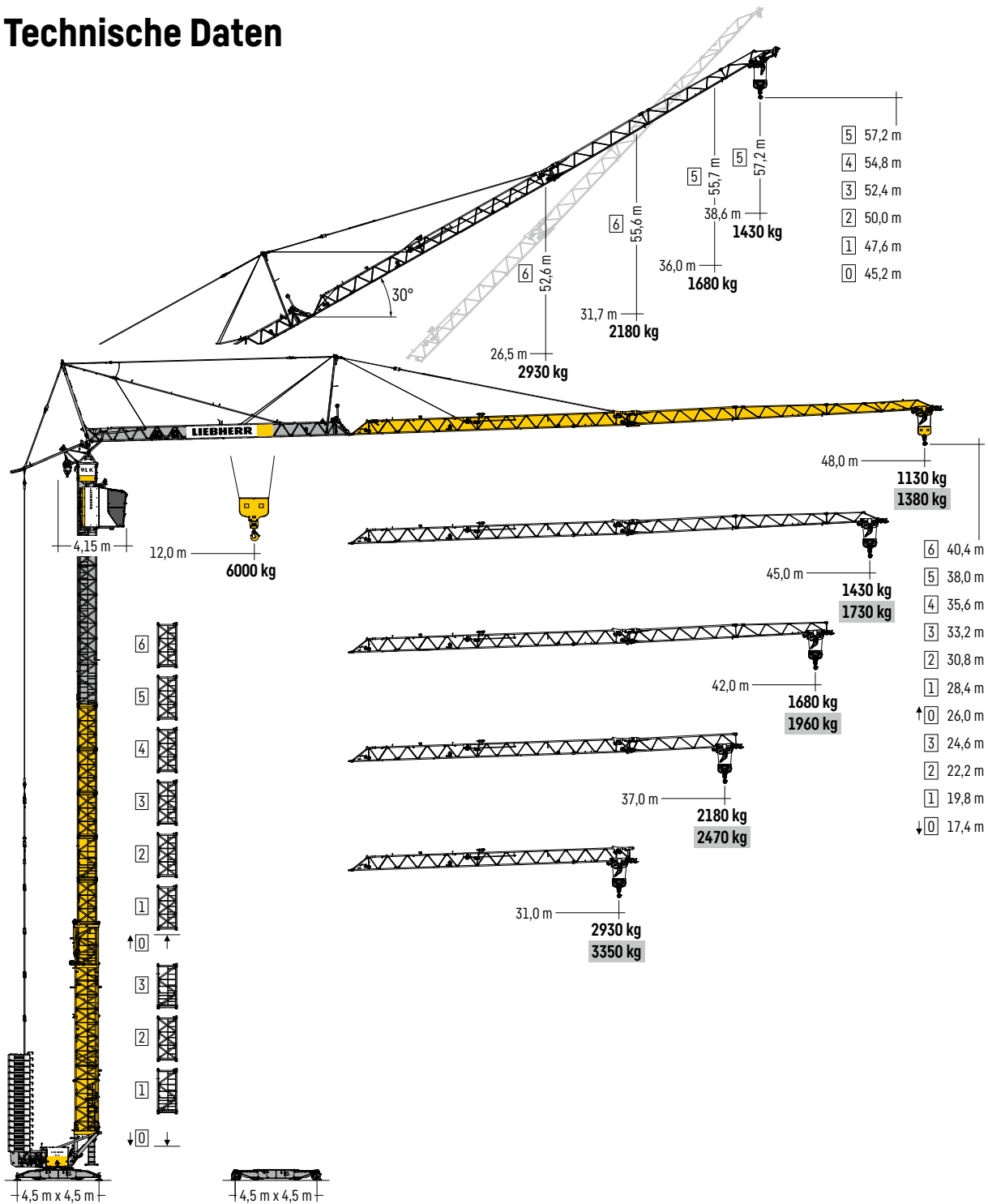
Die an die Auslegerlängen angepassten Traglastkurven machen den Kran zu einer vielseitigen Baumaschine.



## Optionale Verwendung

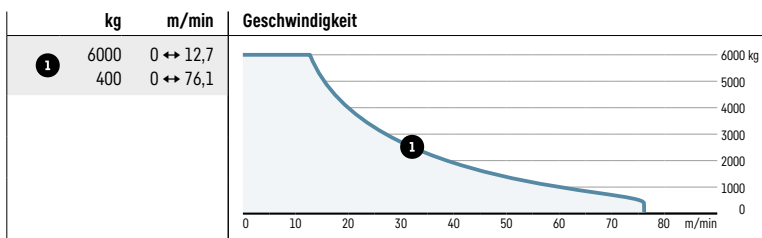
Dank des eingebauten Steuerstandes und des Displays ist beste Übersicht über den Arbeitsbereich gewährleistet.

# Technische Daten



**15 kW FU**

stufenlos



0 ↔ 0,8 U/min  
5,0 kW FU



0 ↔ 60 m/min  
3,0 kW FU



LIEBHERR

125 K



97




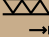




# 125 K

---

**Der Stärkste seiner Klasse – wo Größe auf Leistung trifft:  
Der 125 K ist der leistungsstärkste der K-Krane. Das Modell  
überzeugt durch seine Tragfähigkeit und Vielseitigkeit,  
ideal für anspruchsvolle Einsätze.**

Bewährte Eigenschaften, wie einfache Montage und Transport sowie innovative Steuerungstechnologien machen den 125 K zur perfekten Wahl für Baustellen mit hohen Anforderungen an Reichweite und Effizienz.

|   |   |   |   |
|---|---|---|---|
|  |  |  |  |
| 8000 – 1300 kg  | 55 m  | 41,5 m  | 65,5 m  |

125 K

# Produktspezifische Merkmale

---

Ein moderner Kran mit großer Tradition – die K-Baureihe ist seit Jahren auf Baustellen weltweit präsent. Der 125 K macht die Baureihe noch leistungsstärker. Dank der modernen Steuerung, des kompakten Platzbedarfs und herausragender Leistungswerte setzt der 125 K die Maßstäbe unter den Schnelleinsatzkränen. Sie profitieren von der Leistung eines Obendreherkrans kombiniert mit der Mobilität und Flexibilität eines Schnelleinsatzkrans. Setzen Sie auf den 125 K und erleben Sie Effizienz auf höchstem Niveau.

## Sicherheit in großer Höhe

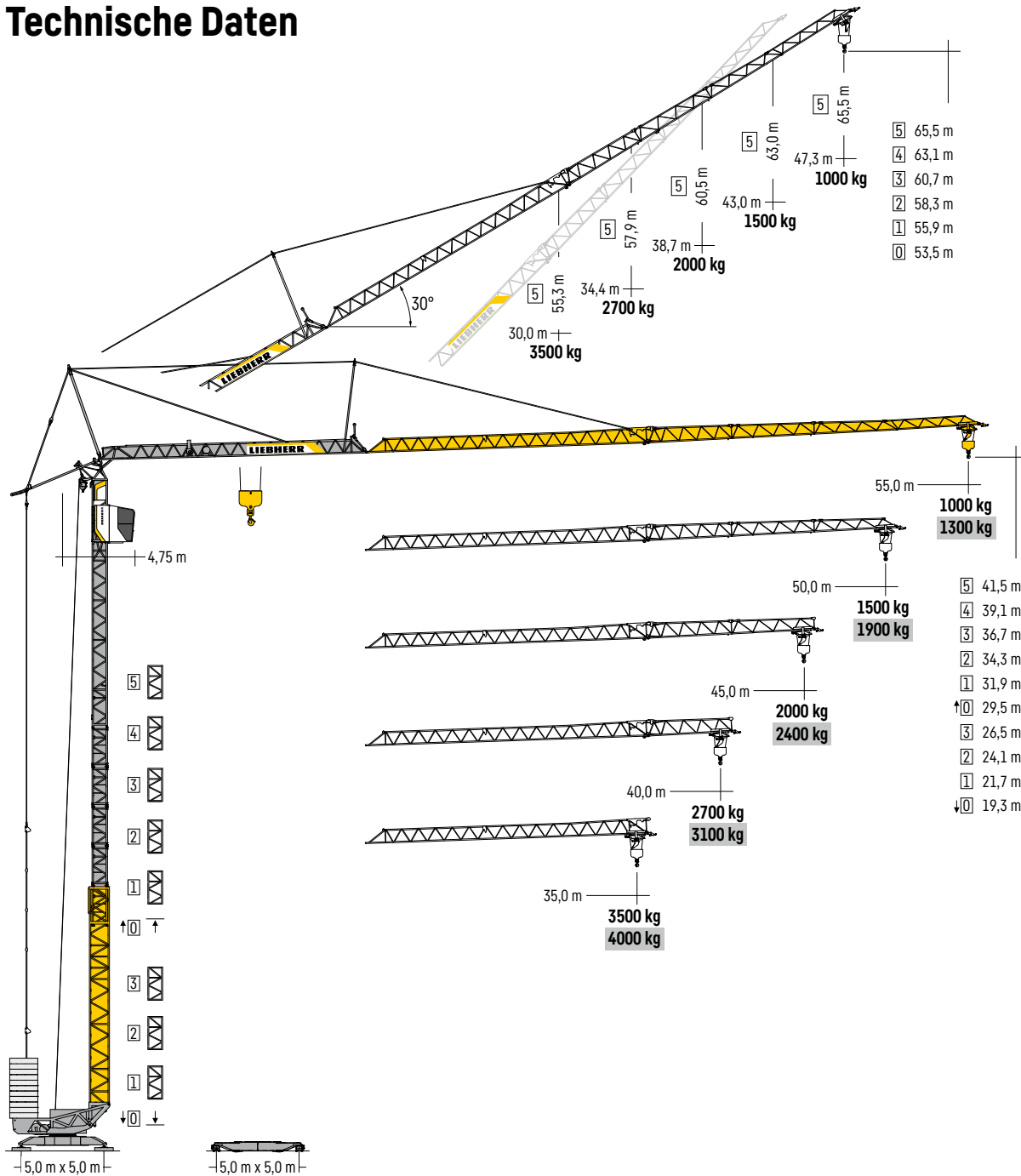
Dank des innenliegenden Aufstieges und der serienmäßigen Durchgangsöffnung ist der Zustieg zur Kabine einfach und sicher.



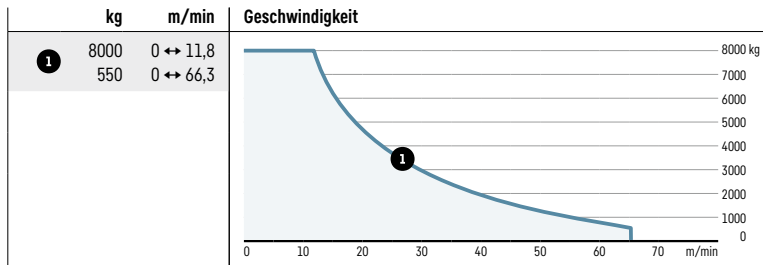
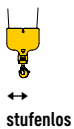
## Arena di Verona

Der 125 K spielte eine entscheidende Rolle beim Auf- und Abbau komplexer Bühnenbilder während dem Opernfestival.

# Technische Daten



**18 kW FU**



0 ↔ 0,8 U/min  
7,5 kW FU



0 ↔ 71 m/min  
3,7 kW FU

# Eine Baureihe. Maximale Möglichkeiten.

---



Die K-Krane von Liebherr haben sich seit ihrer Markteinführung als vielseitige Lösung für unterschiedlichste Hubaufgaben etabliert – von Einfamilienhäusern bis hin zu großangelegten Industrieprojekten. Ausgestattet mit modernen Antrieben und intelligenten Assistenzsystemen,

basieren die Krane der K-Baureihe auf einem bewährten und schnell montierbaren Konzept. Flexible Anpassungen in Hakenhöhe und Auslegerlänge sowie optimierte Außenmaße ermöglichen den Einsatz selbst in beengten Räumen. Die fortschrittlichen Assistenzsysteme, die auch bei



Obendreher-Kranen zum Einsatz kommen, maximieren Produktivität und Sicherheit. In Zeiten steigender Komplexität unterstützen diese Systeme die Kranführer optimal, steigern die Umschlagleistung und gewährleisten hohe Zuverlässigkeit. Eine zentrale Recheneinheit überwacht kontinuierlich

die Sensorwerte, um den sicheren Betrieb des Krans zu garantieren. Setzen Sie auf die K-Baureihe von Liebherr für herausragende Effizienz und Sicherheit auf jeder Baustelle!

# Die K-Baureihe im Vergleich

|                                       | <b>43 K</b> | <b>61 K</b> | <b>91 K</b> |
|---------------------------------------|-------------|-------------|-------------|
| <b>Wichtigste Eckdaten</b>            |             |             |             |
| Max. Ausladung [m]                    | 35          | 43          | 48          |
| Tragfähigkeit bei max. Ausladung [kg] | 1100        | 1100        | 1380        |
| Max. Tragfähigkeit [kg]               | 4000        | 4000        | 6000        |
| Anzahl Ausladungen                    | 4           | 5           | 5           |
| Max. Hakenhöhe 0°                     | 30,2        | 33,4        | 40,4        |
| Max. Hakenhöhe 30°                    | 43,1        | 47,1        | 57,2        |
| Drehkreisradius [m]                   | 2,5         | 2,5/3,2     | 2,75/3,5    |
| Abstützbasis [m]                      | 4,0 x 4,0   | 4,2 x 4,2   | 4,5 x 4,5   |
| Auslegerausweichstellung              | 45°         | 45°         | 45°         |
| Stränge                               | 2           | 2           | 2           |
| <b>Antriebe</b>                       |             |             |             |
| Hubwerk [kW]                          | 12,2        | 12,2        | 15          |
| Drehwerk [kW]                         | 3           | 3           | 5           |
| Katzfahrwerk [kW]                     | 3           | 3           | 3           |
| Anschlusswerte [kVA]                  | 19          | 19          | 22          |
| <b>Steuerung</b>                      |             |             |             |
| Art der Steuerung                     | Control 5   | Control 5   | Control 5   |
| <b>Assistenzsysteme</b>               |             |             |             |
| Sway Control / Sway Control Plus      | +           | +           | +           |
| Vertical Line Finder                  | +           | +           | +           |
| Guided Hook                           | +           | +           | +           |
| Positioning Pilot                     | +           | +           | +           |
| Micromove                             | ●           | ●           | ●           |
| ABB (elektronisch)                    | +           | +           | +           |
| <b>Ausstattung</b>                    |             |             |             |
| Stromabnehmer                         | ●           | ●           | ●           |
| Funkfernsteuerung mit Display         | ●           | ●           | ●           |
| Schienenfahrbare Ausführung           | -           | +           | +           |
| Kabine                                | -           | -           | +           |
| Baustellenbeleuchtung am Ausleger     | +           | +           | +           |
| Baustellenbeleuchtung am Turm         | +           | +           | +           |
| Flugwarnanlage                        | +           | +           | +           |

# 125 K

55  
1300  
8000  
5  
41,5  
65,5  
3,2/4,0  
5,0 x 5,0  
45°  
2

18  
7,5  
3,7  
26

AC 500S

–  
–  
–  
–  
●  
+

●  
●  
+  
+  
+  
–  
+

- Serienausstattung
- + optionale Ausstattung
- nicht verfügbare Ausstattung

## Ausstattungs­möglichkeiten



Schienenfahrwerk



Sonderlackierung & Firmenlogo



Zentralschmieranlage



Windmesser & Flugwarnleuchte



**Liebherr-Werk Biberach GmbH**

Memminger Straße 120 • 88400 Biberach an der Riß, Deutschland  
Telefon +49 7351 41-0 • info.lbc@liebherr.com • www.liebherr.com

**LIEBHERR**

Sämtliche Angaben erfolgen ohne Gewähr. Änderungen vorbehalten.  
Printed in Germany by leR • C7 • LBC-856-01.25\_de