

Autobetonpumpen

Beton perfekt fördern



LIEBHERR

Eine Investition für mehr Gewinn



Richtig investiert – langfristig gespart

Hohe Lebensdauer und geringerer Serviceaufwand sorgen für einen wirtschaftlichen und reibungslosen Betrieb über viele Jahre. Ein hoher Wiederverkaufspreis bringt zusätzlichen Kundennutzen.



Innovative Technologien wie zum Beispiel das Abstützsystem schaffen Vorteile beim täglichen Betrieb.

Es gibt viele Gründe, sich für eine Autobetonpumpe von Liebherr zu entscheiden

Bei Liebherr erwerben Sie ein Hochleistungsprodukt „Made in Germany“ für höchste Ansprüche. Auf Qualität legen wir besonders viel Wert, daher werden auch nur Komponenten von namhaften Herstellern verbaut. Umfangreiche Testreihen und Feldversuche sowie Materialuntersuchungen stellen eine lange Lebensdauer der Betonpumpe sicher. Die innovativen Pumpeinheiten, das Hydrauliksystem und die hochmoderne Ansteuerung garantieren einen wirtschaftlichen Betrieb der Betonpumpe.

Zahlreiche technische Details erleichtern den Service: Zum Beispiel Verschleißteile die einfacher und schneller zu wechseln sind.

Insgesamt betrachtet ist eine Betonpumpe von Liebherr eine lohnende Investition, denn der Aufwand für Service- und Energiekosten ergeben im Verhältnis zur Anschaffung auf die Lebenszykluskosten gesehen eine besonders positive Gesamtbilanz.

Der höhere Wiederverkaufswert eines deutschen Qualitätsproduktes von Liebherr bringt einen weiteren positiven Aspekt in die Gesamtkostenbilanz.

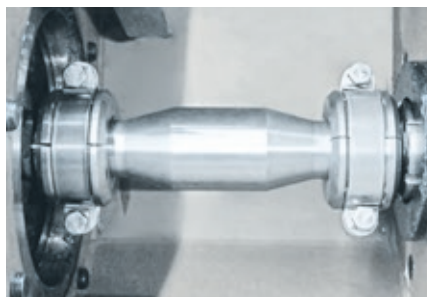
Robust

Die robuste Bauweise sichert den zuverlässigen Betrieb über viele Jahre bei niedrigen Betriebskosten.



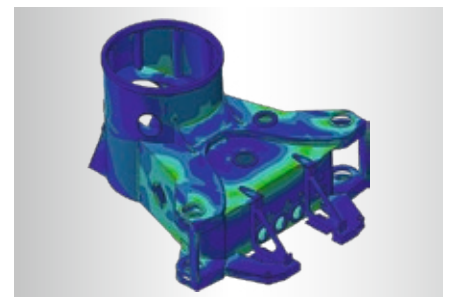
Besonders servicefreundlich

Um den Service zu optimieren, erleichtern zahlreiche konstruktive Details den Tausch von Verschleißteilen.



Hightech

Ausgereifte Konstruktionen und modernste Fertigungstechnologien ergeben eine zuverlässige robuste Bauweise für den harten Alltagseinsatz.



Die Verteilermasten



Gleichmäßige Bewegungen

Die Konstruktion der Verteilermasten sorgt für schwingungsarmes und gleichmäßiges Arbeiten beim Betoneinbau.

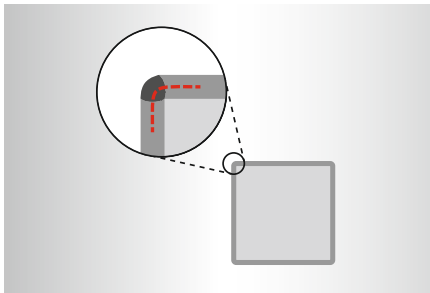
Verteilmasten von Liebherr werden in Rollfaltung, Z-Faltung oder Multifaltung (abhängig vom Typ) mit drei, vier oder fünf Armsegmenten angeboten.

Die ausgewogene Gewichtsverteilung durch die alternierende Rohrführung auf der linken und rechten Mastseite sowie der verwindungssteife Stahlbau erlauben eine schwingungsarme Mastführung. Der Verlauf der Verrohrung nahe am Mast, als auch die großdimensionierten Bolzen und Hydraulikzylinder tragen zu einer gleichmäßigen sicheren Mastführung bei.

Überwiegend gleiche Rohrbögen vereinfachen die Lagerhaltung von Verschleißteilen. Dabei verringern die Rohrbögen dank großem Radius ($R=275$) den Widerstand in der Betonleitung.

Mehr Betriebssicherheit bringt die Hochdruckfilterung im Mast für besonders sauberes Hydrauliköl. Es können im Hochdruckbereich wesentlich kleinere Partikel herausgefiltert werden.

geringe Mastbreite



Stabil

Die Masten von Liebherr sind durch ihr Schweißsystem noch verwindungssteifer und robuster.

Kraftvoll

Groß dimensionierte Hydraulikzylinder und starke Gelenkbolzen sorgen für gleichmäßige und schwingungsfreie Bewegungen sowie für eine lange Lebensdauer.

Kompakt

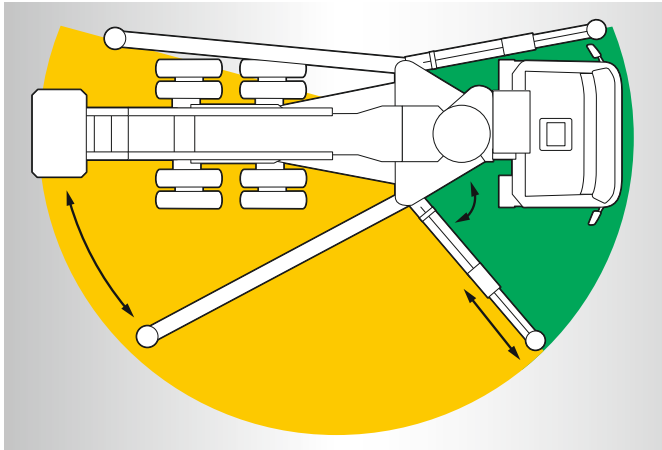
Beim Einfahren in Gebäudeöffnungen ist die geringe Mastbreite von Vorteil.

Innovative Abstützungen



Flexibilität und Sicherheit beim Abstützen

Die XXXT-Abstützung ist vor allem beim Abstützen unter beengten Verhältnissen besonders flexibel.



Liebherr bietet verschiedene Abstützsysteme an, daher kann für Ihre Anforderungen immer die optimale Lösung konfiguriert werden. Besonders innovativ ist das Abstützsystem XXT. Dieses System ist nur bei Liebherr erhältlich und bietet beim täglichen Einsatz auf der Baustelle besondere Vorteile: So können beim Schmalabstützen die vorderen Abstützbeine dennoch bis an die Fahrzeugfront ausgefahren werden, dies erlaubt einen bis zu 70 % größeren Arbeitsbereich (grün). Insbesondere die Betonausbringung über das Fahrerhaus hinweg ist von großem Vorteil.

Vorteile XXT-Abstützung

- Direkte Kraftübertragung vom Mast zur Abstützung
- Keine Kräfte auf dem Rahmen/Chassis durch den Verteilermast
- Vordere Abstützung nur Einfachteleskop nötig
- Vorderer und hinterer Abstützarm auf gleichem Drehpunkt schwenkbar
- Optimale Möglichkeit für Schmalabstützung
- Flexible Aufstellmöglichkeiten
- Gewichtsreduzierung

Standsicher

Die stabile Abstützung garantiert eine hohe Standfestigkeit und sicheres Arbeiten.

Schmalabstützung

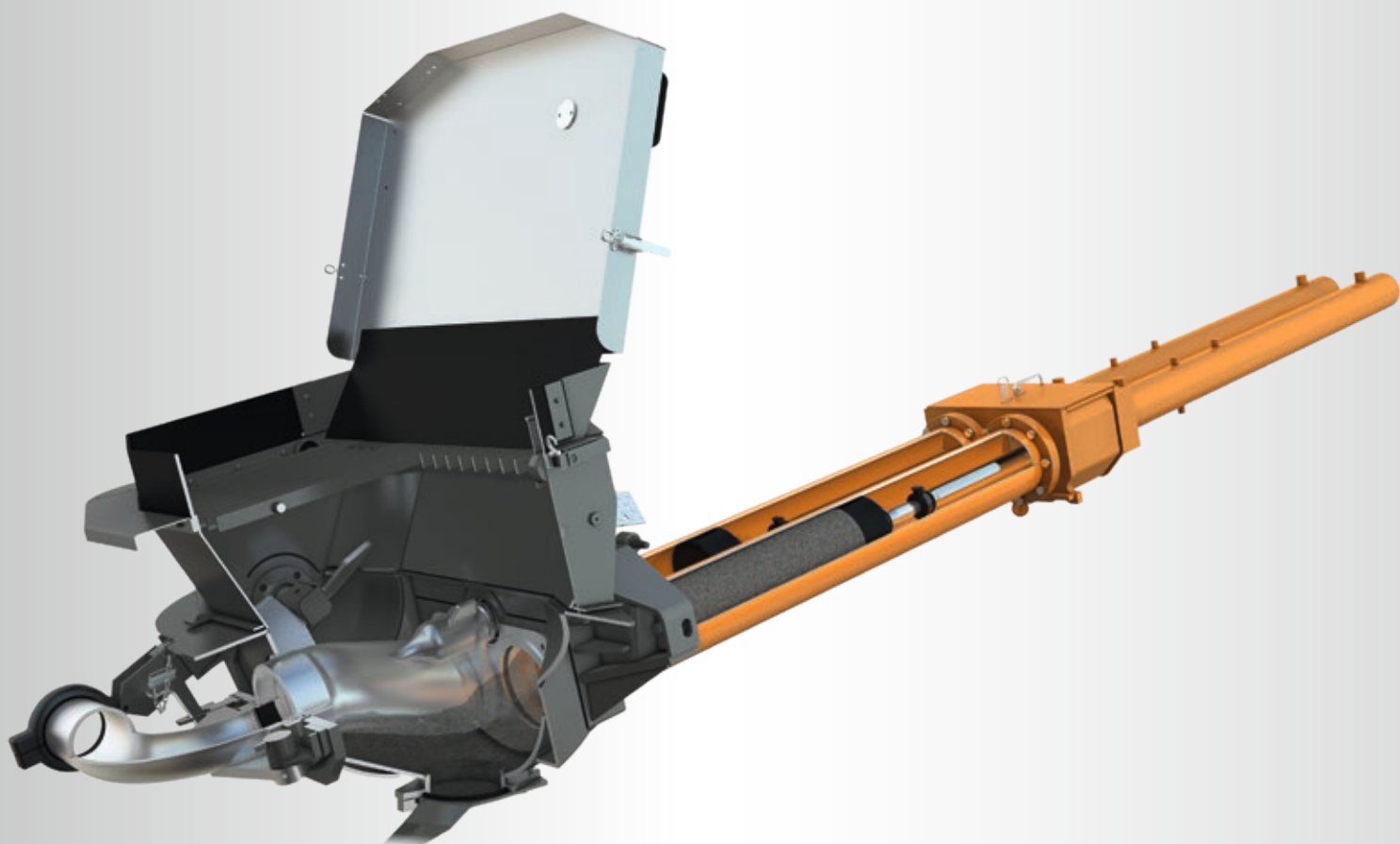
Das Arbeiten über das Fahrerhaus hinweg ist sogar beim Schmalabstützen möglich.

XXA

Die Standsicherheitssteuerung XXA garantiert ein sicheres Arbeiten in jeder Situation. Abhängig vom Zustand der Abstützung und des Masts werden nur unkritische Bewegungen zugelassen.



Die kraftvollen Pumpeneinheiten



Hohe Pumpleistung – ruhiger Lauf

Die Trichtergeometrie und die Größe der Ansaugöffnungen sorgen für hohe Pumpleistung bei sehr gutem Wirkungsgrad. Die doppelte Endlagendämpfung der S-Rohr-Umschaltzylinder begünstigen einen besonders ruhigen Betrieb.



Perfekter Betoneinbau durch gleichmäßige Betonförderung ohne Ausschläge am Endschlauch.

Besserer Betonfluss

Die Form des Aufgabetrichters und die großen Ansaugöffnungen am Zylinder begünstigen einen reibungslosen Pumpbetrieb und ein sehr gutes Ansaugverhalten. Die Rührwerkspaddel links und rechts werden mit separaten Motoren angetrieben, zwischen den Paddeln ist daher keine Verbindungswelle notwendig.

Weniger Verschmutzung

Die Gestaltung des Aufgabetrichters mit glatten Oberflächen weist keine Störkanten auf. Ablagerungen von Betonresten werden minimiert, auch das Reinigen geht schnell und unkompliziert.

Kraftvolles Umschalten

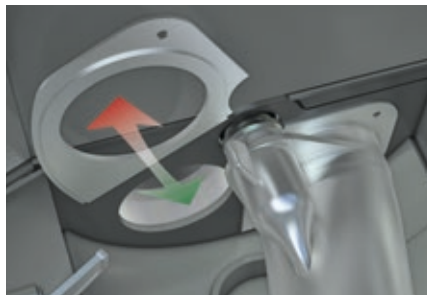
Groß dimensionierte Hydraulikzylinder erlauben ein kraftvolles Umschalten bei Hydraulikdrücken bis zu 320 bar. Die doppelte Endlagendämpfung sorgt für Laufruhe.

Einfacher Wechsel der Verschleißbrille

Das robuste S-Rohr ist für lange Lebensdauer ausgelegt. Die geteilte Verschleißbrille kann mit geringem Aufwand gewechselt werden, ohne das S-Rohr zu demontieren.

Perfekte Trichterform

Die optimierte Trichterform begünstigt den Betonfluss und vermindert Betonablagerungen.



Die Steuerung: Feinfühlig und sicher



Volle Kontrolle

Mit der modernen Funkfernbedienung lassen sich vom übersichtlichen Bedienerstandort aus alle Befehle feinfühlig an die Maschine übertragen. Der Mast lässt sich hierbei gleichmäßig und sensibel über der Baustelle bewegen.



Farbdisplay

Die Funkfernbedienung ist mit einem Farbdisplay ausgestattet. Hier können verschiedene Betriebszustände angezeigt werden, z. B. die Standsicherheitskontrolle XXA beim Abstützen (Abbildung).

Alternativ ist auch die Bedienung über eine proportionale Kabelfernbedienung möglich, wenn am Einsatzort Funk nicht erlaubt ist, zum Beispiel in militärischen Bereichen.



Korrosionsgeschützt

Sämtliche Gehäuse der Steuerung sind aus Edelstahl.



Mehr Betriebssicherheit

Zusätzlich verfügen Autobetonpumpen von Liebherr über weitere alternative Steuermöglichkeiten, somit ist ein Weiterpumpen immer garantiert.

- O = Normaler Steuerungsbetrieb
(Betrieb über Sensoren und Controller)
- B = Notbetrieb I: Betrieb ohne Sensoren
(Hydraulische Druckweiserschaltung)
- A = Notbetrieb II: Betrieb ohne Controller
(Backup-Steuerung über Relais im Schaltschrank)

Zubehör und Ausstattungen





9

Wünsche werden wahr

Bei Liebherr finden Sie eine große Auswahl an Zubehör und Ausstattungen. Je nach Wunsch und Anforderung konfigurieren wir für Sie die optimale Lösung einer Autobetonpumpe.

Mehr Stauraum

Abhängig von der Maschinenausführung können verschiedene Staufachmöglichkeiten angeboten werden.

Somit findet sämtliches Material, welches beim Fahrzeug mitgeführt werden soll, seinen ordentlichen und sicheren Platz.

Nützlich für die tägliche Arbeit

Zum Beispiel eine Hochdruckkanze oder die Sprüheinrichtung erleichtern die tägliche Arbeit beim Reinigen, dies spart Zeit und Kosten.

Die Liste für mögliche Ausstattungen ist bei Liebherr sehr groß, daher beraten wir Sie gerne.



10



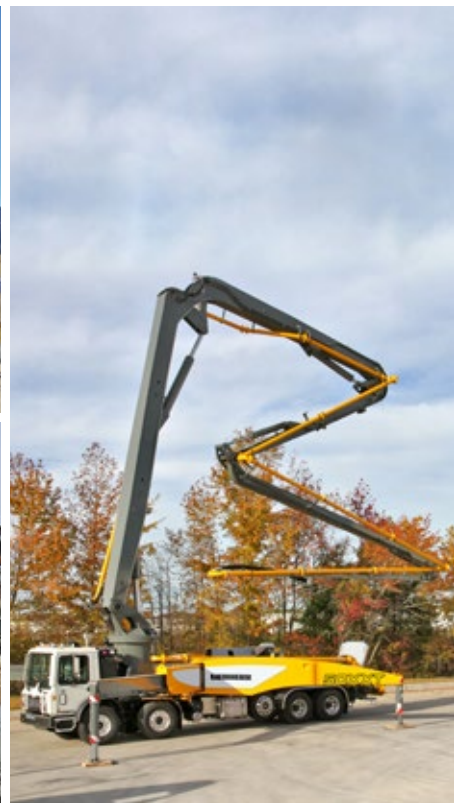
11



12

- 1 LED-Arbeitscheinwerfer
- 2 Hochdruckreiniger
- 3 Klappbare Absturzsicherung
- 4 Sprüheinrichtung
- 5 Lieferscheinfach
- 6 Rundumleuchte magnetisch
- 7 Rohr- bzw. Schlauchablage
- 8 Schlauchablage auf dem Abstützarm
- 9 Kanthölzer und Abstützplatten
- 10 Reinigungsöffnung
- 11 Quetschventil am Endschlauch und pneumatische Endschlauchentriegelung
- 12 Rohrbogen schwenkbar

Weltweit im Einsatz ...





Betontechnik von Liebherr



Bei Liebherr erhalten Sie das komplette Programm rund um die Betontechnik aus einer Hand, von der Betonherstellung über den Betontransport bis hin zum Betoneinbau auf der Baustelle. Über 60 Jahre Erfahrung sowie kontinuierliche Weiterentwicklungen machen Liebherr im Betonbereich zu einem weltweit namhaften Anbieter.

Langjährige Erfahrung

Für den Betontransport bietet Liebherr festaufgebaute Fahrmischer in Größen von 5 bis 15 m³ Nennvolumen auf allen gängigen Fahrgestellen. Die Ausführungen als Sattelaufleger gibt es von 9 bis 15 m³ Nennvolumen. Ein besonders umfangreicher Zubehörcatalog rundet das Programm ab.

Für jede Anforderung die richtige Lösung

Für den wirtschaftlichen Betoneinbau auf der Baustelle bietet Liebherr Autobetonpumpen in verschiedenen Ausführungen mit Mastgrößen bis 50 Meter Ausladung. Die leistungsstarken Stationärpumpen gibt es als Anhängerpumpen oder als Pumpe mit Raupenfahrwerk. Betonrundverteiler oder Klettermaste gehören auch zum Betonpumpenprogramm. Kleinere Baustellen können mit der Fahrmischerpumpe bedient werden.

Systemlösungen aus einer Hand

Ebenfalls für kleinere Baustellen ist das am Fahrmischer angebaute Förderband sehr gut geeignet. Mit bis zu 16,4 m Ausladung ist das Förderband schnell einsatzbereit und fördert außer Beton auch Materialien wie zum Beispiel Sand oder Kies.

Qualität und Spitzentechnologien

Betonmischanlagen von Liebherr arbeiten weltweit zuverlässig und wirtschaftlich. Es werden sowohl stationäre Anlagen in horizontaler und vertikaler Bauweise angeboten, als auch mobile Mischanlagen für den temporären Baustelleneinsatz. In den Betonmischanlagen finden eigene Mischersysteme Verwendung. Ausstoßleistungen von 30 bis 300 m³ sind möglich. Auch für Restbetonmengen hat Liebherr die richtige Lösung, die Restbetonrecyclinganlagen gibt es in den Baureihen „Trog“ und „Schnecke“ mit Auswaschleistungen von 10 bis 22 m³ pro Stunde.

www.liebherr.com

Liebherr-Mischtechnik GmbH

Postfach 145, D-88423 Bad Schussenried
☎ +49 7583 9 49-0, Fax +49 7583 9 49-3 96
www.liebherr.com, E-Mail: info.lmt@liebherr.com