

ES

LR 1100.1

LR 8503.02.03
www.liebherr.com

LIEBHERR

Grúas sobre cadenas

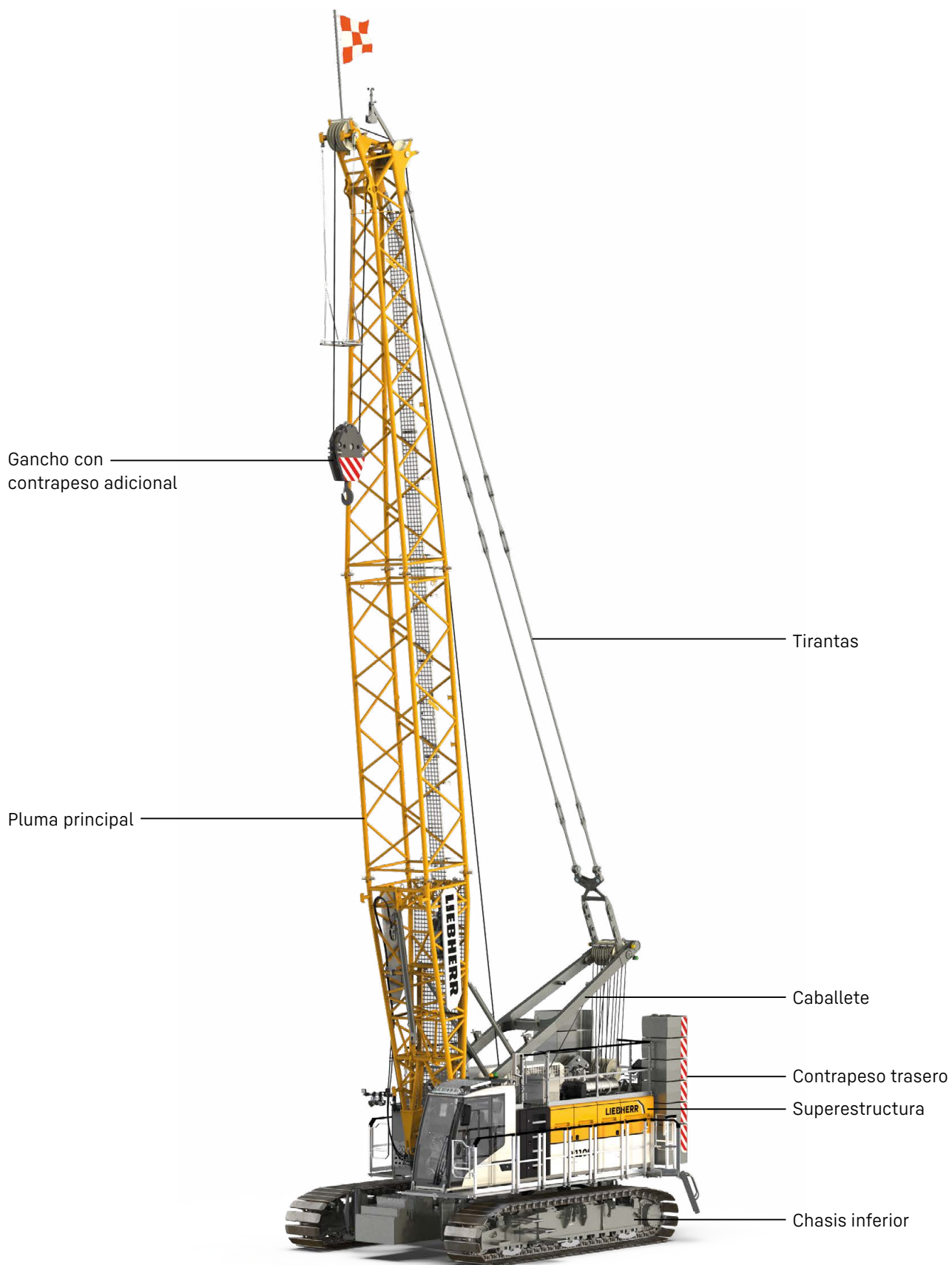


Concepto y características	3
Descripción técnica	6
Dimensiones	8
Dimensiones y pesos de transporte	9
Sistema de auto-montaje	12
Configuraciones de pluma	13
Pluma principal 1512.21	14
Plumín fijo 0806.21	16

Observaciones

- Las mencionadas capacidades de carga son válidas para trabajos de elevación (corresponden según clasificación de grúas ISO 4301-1, grupo de grúas A1).
- La grúa debe estar situada sobre un terreno horizontal y firme.
- Los pesos de los implementos de elevación (tales como cables de elevación, ganchos, cuñeros etc.) se tienen que deducir de los valores de carga.
- Equipos adicionales montados en la pluma (tales como pasarelas etc.) se tienen que deducir de los valores de carga.
- Se puede preseleccionar, en el software de LML, la velocidad máxima permitida del viento quedando así reflejada en el tabla de carga.
- El radio de trabajo se mide desde el centro de la corona.
- Las capacidades de carga son válidas para 360 grados de giro.
- El cálculo de estabilidad bajo la carga se realizó basado en ISO 4305 tabla 1 + 2 + 3, valor vuelco 4º y ANSI/ASME B 30.5, y se ensayó basado en SAE J765 y SAE J987.
- Las estructuras están calculadas según EN 13001-1; EN 13001-2.
- Los últimos dígitos de las dimensiones proporcionados están redondeados (0 y 5). Estos pueden diferir de las dimensiones reales.
- Los pesos pueden variar dependiendo de la configuración de la máquina, el llenado de los tanques y el espesor de acero usado en su construcción.
- Las cifras de este folleto pueden incluir opciones, que no están dentro del suministro estándar de entrega de la máquina.
- Sujeto a cambios técnicos sin previo aviso.

Concepto y características



Cabina de confort con
- campo de visión optimizada
- insonorización mejorada
- asiento ortopédico

Cadenas con
tejas planas 900 mm

Contrapeso central

Pasarelas



Gran potencia

Los potentes, eficientes y fiables motores diésel de última generación permiten un elevado rendimiento y la ejecución simultánea de varios movimientos.

Cabina con el máximo confort

La visibilidad optimizada se une a un especial confort proporcionado, por ejemplo, por el asiento ortopédico con función de calefacción y refrigeración y las palancas de control sensibles y ergonómicas.

Presión sobre el suelo

La presión de suelo actual se calcula acorde a la configuración y posición de la máquina en la cabina del operador. Usando la opción del software Crane Planner de Liebherr ya se puede calcular y visualizar la presión real del suelo en la fase de preparación.

Sistema de control

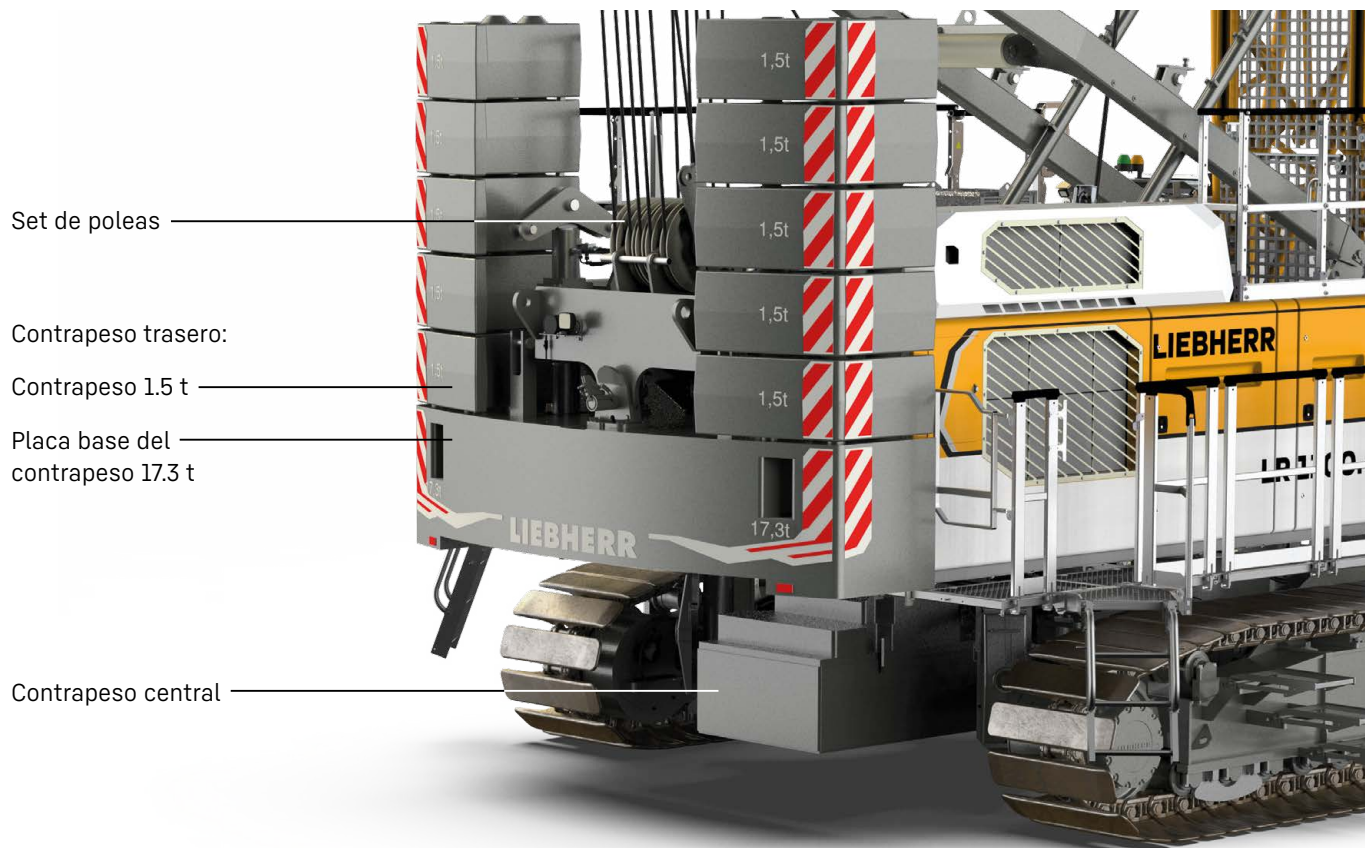
Manejo sencillo e intuitivo de las funciones de control y mantenimiento de la máquina en un monitor en color de gran tamaño que presenta la información de forma clara. Diseñado para condiciones ambientales extremas.

Marcha con carga

Al preseleccionar una de las tres velocidades de traslación, el sistema de control electrónico utiliza automáticamente la curva de carga autorizada.
Fase 1: hasta 0.1 m/s
Fase 2: hasta 0.4 m/s
Fase 3: más de 0.4 m/s

Modo barcaza

Al preseleccionar la inclinación de la barcaza, el sistema de control electrónico utiliza automáticamente la curva de carga autorizada.



Sistema de auto-montaje eficiente y tiempos de montaje reducidos

El sistema de auto-montaje permite montar y desmontar las cadenas de forma segura, independiente y rápida, así como los contrapesos central y trasero y los elementos de la pluma.

Mantenimiento sencillo

El diseño facilita tanto su mantenimiento como acceso seguro a los componentes.

Movilidad

Movilidad máxima gracias a la optimización de las piezas de la grúa para el transporte. El ancho máximo de transporte es de 2.98 m.

Pluma/plumín

Los sistemas de pluma y configuraciones permiten optimizar su uso en las obras más diversas.

Preselección de curvas de carga adaptadas

Diferentes velocidades del viento. El operador puede preseleccionar la curva de carga adecuada y autorizada para diferentes velocidades del viento con solo pulsar un botón directamente en el monitor.

Descripción técnica



Motor diésel

Potencia controlada de acuerdo a la norma ISO 9249	230 kW (313 caballos) a 1700 rpm
Modelo	Liebherr D 944 A7-05
Capacidad de tanque	400 l capacidad con indicador continuo de nivel y de reserva
Certificación de escapes	Variante 1: 97/68 CE Stage IV y EPA/CARB Tier 4f Variante 2: 97/68 CE Stage IV y EPA/CARB Tier 4f Variante 3: ECE-R.96 Power Band H Variante 4: sin normativa de emisiones certificada



Emisión de sonidos y vibración

Emisiones de sonidos	corresponden con la normativa 2000/14/CE	
Nivel de presión acústica de emisión L_{PA}	72 dB(A)	(en la cabina)
Nivel de potencia de sonido L_{wa} garantizado	108 dB(A)	(de la máquina)
Vibración transmitida al operador	< 2.5 m/s ²	(al tronco superior)
	< 0.5 m/s ²	(a todo el cuerpo)



Sistema hidráulico

Bombas hidráulicas	una bomba doble de desplazamiento axial mantiene el sistema hidráulico de circuito abierto, permitiendo realizar todas las funciones de forma simultánea se incorpora una válvula de corte en la bomba para evitar picos de presión hidráulica
Tanque de hidráulico	820 l
Presión máx.	350 bar
Aceite hidráulico	todos los filtros están controlados electrónicamente existe la posibilidad de utilizar aceites sintéticos ecológicos



Sistema de control

Sistema de control	incluye todas las funciones de control y monitorización, diseñado para superar condiciones ambientales más adversas y para trabajar en tareas de extrema dureza
Visualización	Pantalla táctil en color en la cabina del operador, todos los datos relevantes de la operativa de la máquina, así como los mensajes de error y avisos, se visualizan en el idioma requerido
Operación	se pueden realizar varios movimientos simultáneamente gracias al control proporcional electro-hidráulico, todas las categorías de cargas se pueden posicionar con la máxima precisión



Mecanismo de traslación

Accionamiento	con motores hidráulicos de pistones axiales
Cadenas	libre de mantenimiento, tensor de cadenas hidráulico
Freno	freno de discos múltiples con accionamiento hidráulico y con resorte
Velocidad de traslación	0-1.5 km/h
Tejas planas	Ancho 900 mm



Mecanismo de giro

Accionamiento	con motores hidráulicos de pistones axiales, engranaje planetario y piñón
Corona giratoria	Corona de giro de rodamientos con dientes exteriores
Freno	freno de discos múltiples con accionamiento hidráulico y con resorte
Velocidad de giro	0-2.7 rpm, regulable sin escalonamientos
Preselección de velocidad	El giro se puede accionar preseleccionando una velocidad o mediante el giro libre cuando se selecciona una velocidad: el freno de disco (freno de parada) se cierra, si no se efectúa ningún movimiento de giro



Cabrestantes

Cabrestantes de grúa 1 y 2 estándares	consisten de un engranaje planetario interno, bañado en aceite y de mantenimiento mínimo. Para los cabrestantes se utilizan motores de control de alta presión y caudal variable. Este sistema dispone de sensores que automáticamente ajustan el caudal de aceite para alcanzar la máxima velocidad dependiendo de la carga suspendida
Tiro (7a capa)	120 kN
Diámetro cables	26 mm
Diámetro del tambor	580 mm
Velocidad del cable	0-136 m/min
Longitud de cable en 4 capas	256 m
Opción - cabrestantes 1/2 con caída libre	Caída libre: la función de freno y de embrague se realiza solo con el freno de trabajo (freno de discos múltiples de diseño compacto, de bajo desgaste y sin necesidad de mantenimiento)








Cabrestantes de pluma/plumín

Pluma principal	
Tiro	máx. 86 kN
Diámetro cables	20 mm
Velocidad	15-84° en 58 s

Peso operacional

Composición del peso operacional	Máquina base con cadenas (con tejas planas 900 mm), cabrestantes 1 + 2, caballete, 1 cable 220 m, pluma principal de 14 m, que se compone de un pie de pluma (5.5 m) y cabeza de pluma (8.5 m) contrapeso trasero 29.3 t (8 × 1.5 t + 1 × 17.3 t) contrapeso central 15.3 t (2 × 7.65 t) gancho 40 t
Peso total	aprox. 94.4 t

Modos de aplicación

	 Elevación	 Cuchara	 Trabajos de cimentación
 Tierra	✓	✓	✓
 Estructura flotante (barcaza)	✓	✓	✓

Equipo opcional

Máquina base

El contrapeso central permanece en el chasis inferior (transporte)
 Cadenas desmontables, tejas de tres nervios, 900 mm
 Cadenas desmontables, tejas planas, 900 mm
 Cadenas no desmontables, tejas de tres nervios, 900 mm
 Gancho 12.5 t
 Cable de elevación sin rotación, 26 mm, 1960 N/mm², 180 m
 Cable de elevación sin rotación, 26 mm, 1960 N/mm², 220 m
 Pintura según petición cliente
 Gancho 40 / 80 / 100 t
 Cabrestantes 1/2 con caída libre (12 t)

Economía y ecología

Unidad de potencia auxiliar (APU 2.8 kW)
 Kit Eco-Silent

Pluma/plumín

Plumín auxiliar fijo 24 t para pluma principal
 Plumín fijo 15° (11 m o 20 m)

Accesorios para pluma

Pasarela para tramos de pluma 6 / 12 m
 Guía de cable (a partir de 50 m)

Paquetes de aplicaciones

Dispositivo para elevación de cabina hidráulico (2.8 m)
 Fuente de alimentación externa con cargador de batería (100-240 V AC / 750 W)
 Cabrestante principal tensión constante
 Radio control remoto
 Control remoto por radio (preparación)
 Enrollamiento de cable por control remoto
 Elemento antigiro 2 t caída libre
 Tercer cabrestante 7 t (cabrestante auxiliar)
 Tercer cabrestante 7 t (cabrestante auxiliar): Preparación

Funciones adicionales

Operación con 2 ganchos
 Sincronización de cabrestantes
 Crane Planner 2.0
 LiDAT
 Auto-montaje
 Sistema autoelevable telescópico
 Cabrestante auxiliar reenvíos
 Cilindro de auto-montaje en el pie de plumín
 Sistema de auto-montaje para contrapeso trasero

Paquete de servicios

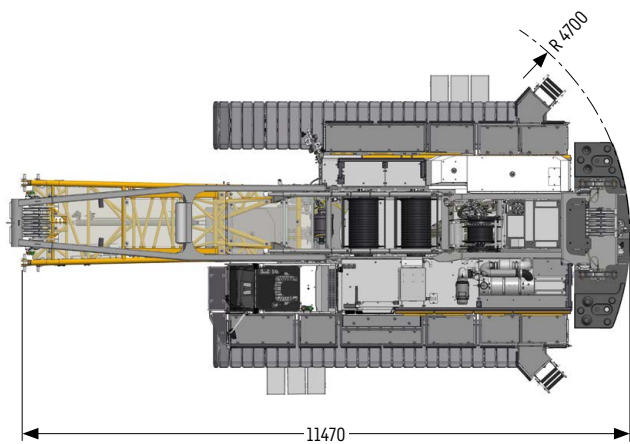
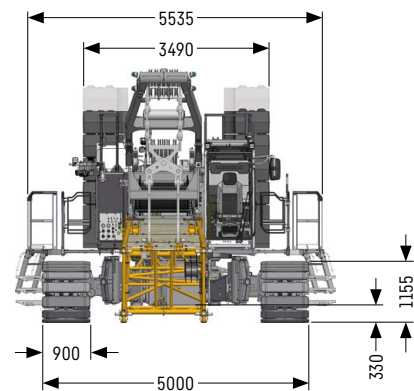
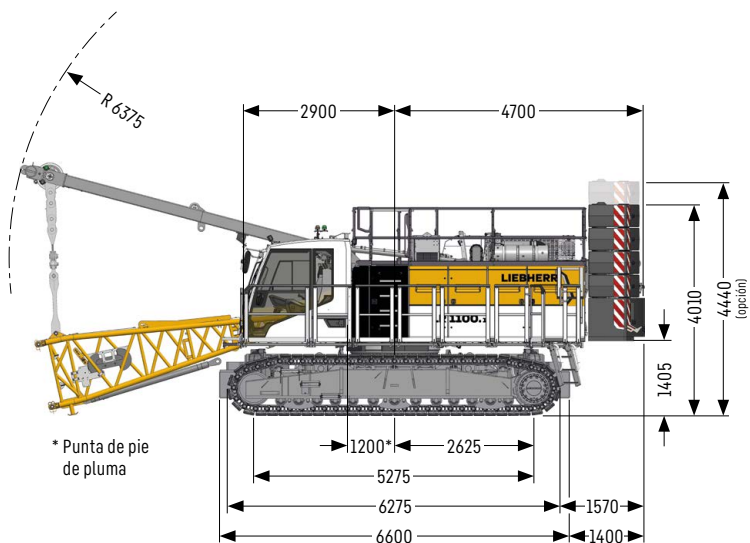
Engrase automático eléctrico de corona de giro
 Engrase automático eléctrico de corona de giro - rodamientos
 Kit para frío -25 °C
 Kit para frío -40 °C
 Avisador de nivel del aceite para engranajes (cabrestantes de elevación, mecanismo de giro, cabrestante de pluma)
 Filtro de aceite hidráulico de bypass
 Aceite hidráulico Plus bajas temperaturas (longlife & bio)
 Aceite hidráulico Plus bajas temperaturas (longlife)
 Aceite hidráulico Plus-37 (longlife & bio)

Seguridad adicional

Control de acceso
 Piloto de aviso aéreo
 Sistema de asistencia: Gradient Travel Aid
 Sistema de asistencia: Indicación y visualización de la presión sobre el suelo
 Protección del techo de la cabina FOPS2, plegable
 Pica de tierra
 Indicador de altura de trabajo para los dos cabrestantes de elevación
 Pararrayos
 Pararrayos con soporte para banderas de aeropuerto
 Indicador óptico de ángulo
 Pasarelas y pasamanos en el chasis superior (izquierda/derecha) con escalera
 Pasarelas en el chasis superior (izquierda/derecha)
 Grupo de emergencia 18.4 kW, Plug&Play
 Grupo de emergencia 18.4 kW, Plug&Play: Preparación
 Mejora de seguridad APAVE
 Indicador luminoso de aviso de giro
 Protección cabina anti-vandalismo
 Cámara cabrestante
 Anemómetro
 Dispositivo limitador de radio de pluma y giro
 Cámara con zoom cabeza de pluma
Comodidad para el operario
 Llave de contacto adicional
 Faros auxiliares LED en el pie de pluma, ajuste manual
 Aire acondicionado cabina
 Dispositivo hidráulica para inclinación de cabina
 Indicador de inclinación del chasis superior en el monitor de la cabina

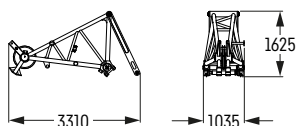
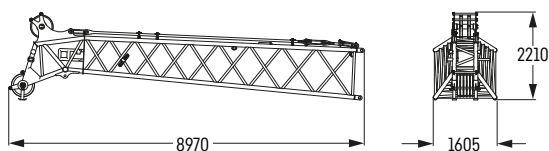
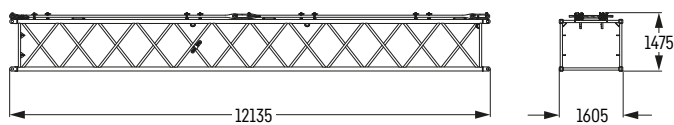
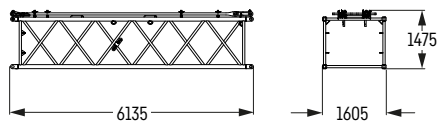
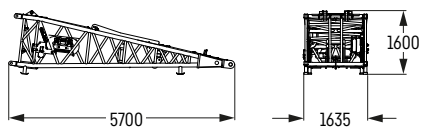
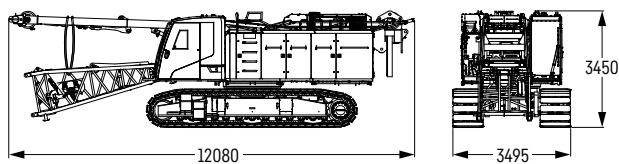
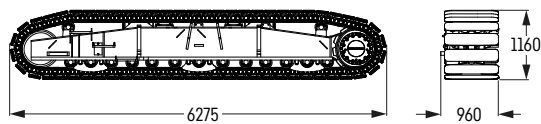
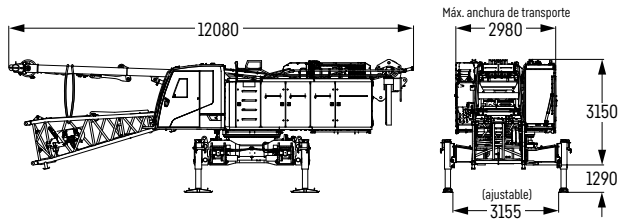
Dimensiones

Máquina base con chasis inferior



Dimensiones y pesos de transporte

Máquina base y pluma principal 1512.21



Máquina base

Peso sin cables de carga	kg	32500
Peso de los cables de carga	kg/m	3.4

con caballete 1, cabrestantes 1 + 2 (2x 120 kN), con pie de pluma, con cilindros telescópicos autoelevables, sin contrapeso trasero, sin contrapeso central, sin chasis de oruga desmontable

Chasis de oruga

Peso de las tejas planas 900 mm	kg	8000
---------------------------------	----	------

Opción de transporte - Máquina base

Peso sin cables de carga	kg	45100
Peso de los cables de carga	kg/m	3.4

con caballete 1, cabrestantes 1 + 2 (2x 120 kN), con pie de pluma, con cadenas no desmontables, sin contrapeso trasero, sin contrapeso central

Pie de pluma 5.5 m (No. 1512.21)

Peso	kg	1320
------	----	------

Tramo de pluma 6 m (No. 1512.21)

Peso con tirantas	kg	777
-------------------	----	-----

Tramo de pluma 12 m (No. 1512.21)

Peso con tirantas	kg	1428
-------------------	----	------

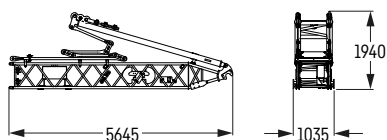
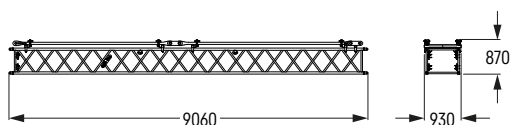
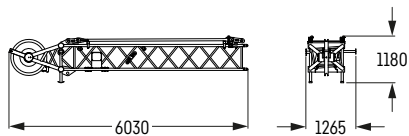
Cabeza de pluma 8.5 m (No. 1512.21)

Peso con tirantas	kg	1305
-------------------	----	------

Plumín auxiliar fijo

Peso	kg	716
------	----	-----

Plumín fijo 0806.21



Cabeza de plumín fijo 5.5 m (No. 0806.21)

Peso incluido tirantas	kg 672
------------------------	--------

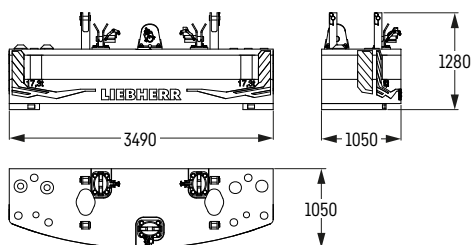
Tramo de plumín fijo 9 m (No. 0806.21)

Peso incluido tirantas	kg 577
------------------------	--------

Pie de plumín fijo 5.5 m con caballete (No. 0806.21)

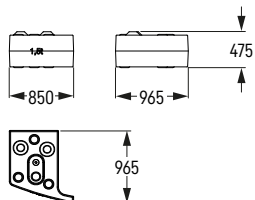
Peso incluido tirantas	kg 961
------------------------	--------

Contrapeso



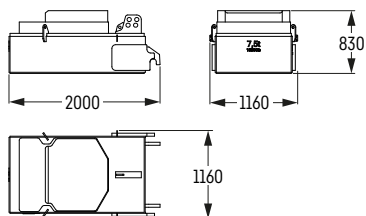
Placa base del contrapeso sin sujeciones (1x)

Peso	kg 17300
------	----------



Contrapeso (8x, opción: 10x)

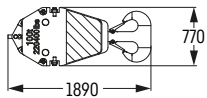
Peso	kg 1500
------	---------



Contrapeso central (2x)

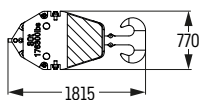
Peso	kg 7500
Peso (opción)	kg 9500

Ganchos con peso adicional / ganchos simples



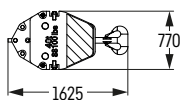
Gancho 100 t - 5 poleas

Ancho	mm 745
Peso	kg 1300 / 1800 / 2300



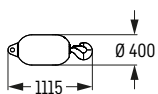
Gancho 80 t - 3 poleas

Ancho	mm 565
Peso	kg 1000 / 1500 / 2000



Gancho 40 t - 1 polea

Ancho	mm 490
Peso	kg 700 / 1100 / 1500



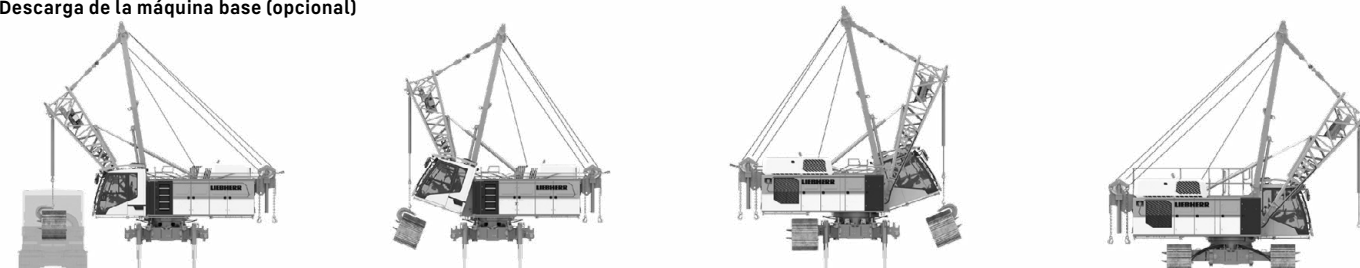
Gancho 12.5 t

Peso	kg 600
------	--------

Sistema de auto-montaje



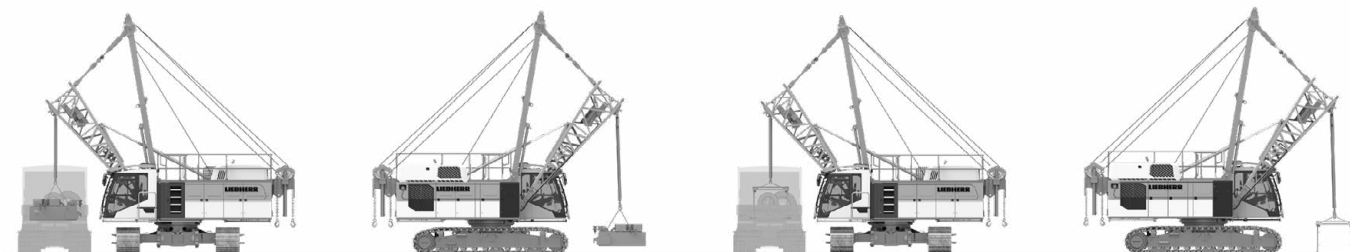
Descarga de la máquina base (opcional)



Descarga y montaje de las cadenas

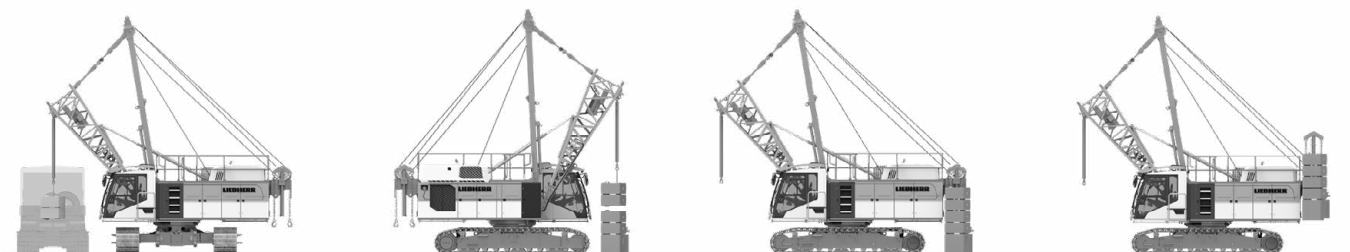


Descarga de la máquina base (estándar)

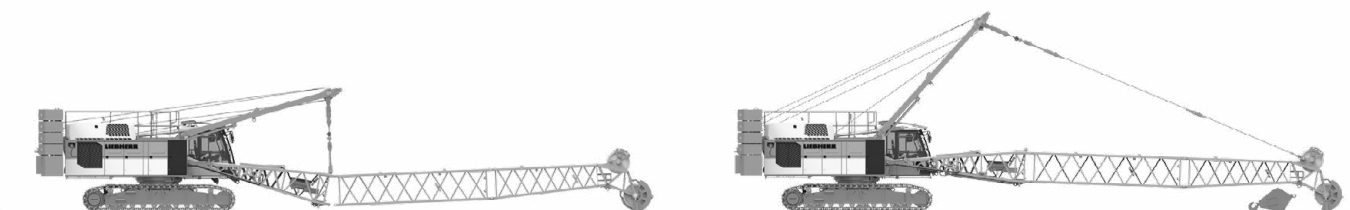


Descarga y montaje del contrapeso central

Descarga y montaje de la pluma

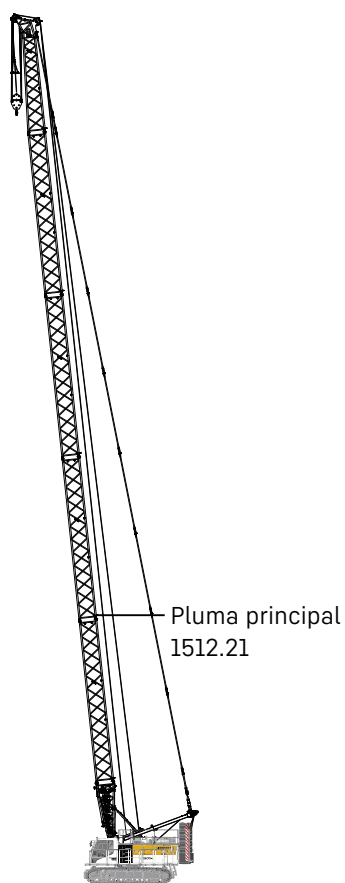


Descarga y montaje del contrapeso



Montaje de la pluma y reenvío de los cables de elevación

Configuraciones de pluma



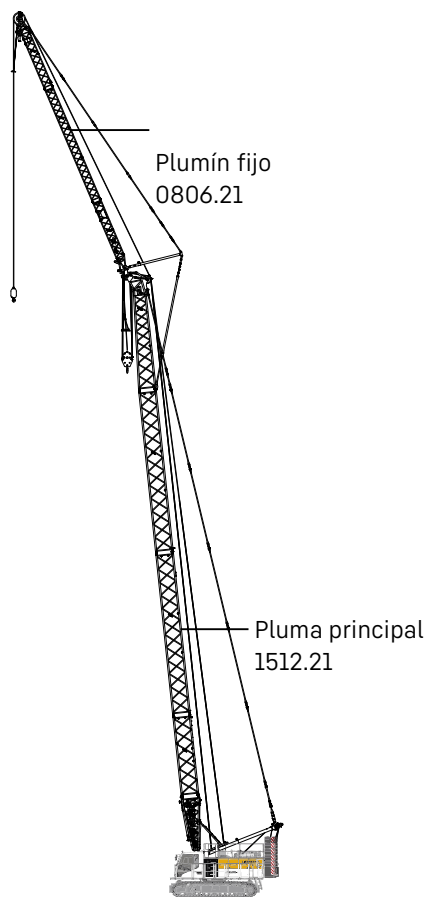
Pluma principal

Modo 1

Longitud máx.

1512.21	m	62
---------	---	----

Más información en la página 14.



Pluma principal + plumín fijo

Modo 3

Combinación máx.

1512.21	m	44
---------	---	----

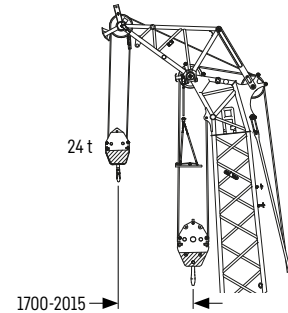
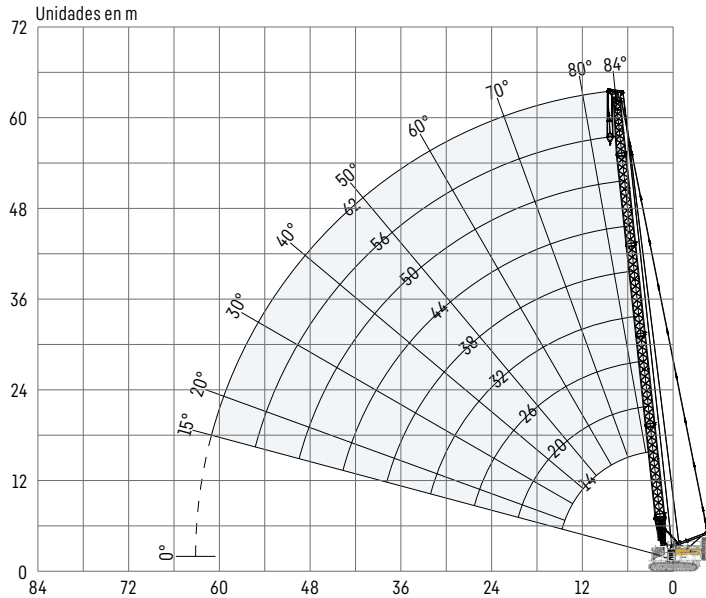
0806.21	m	20
---------	---	----

Longitud total	m	64
----------------	---	----

Más información en la página 16.

Pluma principal 1512.21

Longitud de pluma 14-62 m



Plumín auxiliar fijo 24 t (opción)

La carga máx. del plumín auxiliar es de 24 t. Este plumín tiene su propia tabla de carga y requiere su correcta selección en el programa del limitador de carga en la cabina.

Configuración de pluma principal 1512.21

Tramos de pluma	Número de tramos de pluma								
	1	1	1	1	1	1	1	1	1
Pie de pluma 5.5 m	1	1	1	1	1	1	1	1	1
Tramo de pluma 6 m		1		1		1		1	
Tramo de pluma 12 m			1	1	2	2	3	3	4
Cabeza de pluma 8.5 m	1	1	1	1	1	1	1	1	1
Longitud de pluma [m]	14	20	26	32	38	44	50	56	62
Plumín auxiliar fijo	✓	✓	✓	✓	✓	✓	✓	✓	✓

Capacidades con pluma principal

Capacidades de carga en [t]

	Longitud de pluma [m]																	
	14		20		26		32		38		44		50		56		62	
	(S)	(O)	(S)	(O)	(S)	(O)	(S)	(O)	(S)	(O)	(S)	(O)	(S)	(O)	(S)	(O)	(S)	(O)
3.3	100.0	100.0																
4	94.2	96.9	87.5	88.7														
5	74.6	78.4	71.2	74.8	64.6	70.2												
6	62.0	65.0	57.6	62.7	53.1	57.8	49.1	53.4	45.6	49.2								
7	48.9	53.2	48.3	52.6	45.0	49.0	41.9	45.7	39.2	42.8	36.7	38.1						
8	40.3	43.9	40.3	43.9	38.9	42.4	36.5	39.8	34.3	37.5	32.3	35.2	26.6	26.6	20.0	20.0		
9	34.2	37.2	34.2	37.2	34.1	37.2	32.3	35.2	30.5	33.3	28.8	31.5	24.9	24.9	19.1	19.1	13.4	13.4
10	29.6	32.3	29.6	32.3	29.5	32.2	28.9	31.5	27.3	29.9	25.8	28.3	23.5	23.5	18.0	18.0	12.5	12.5
11	26.0	28.4	26.0	28.4	26.0	28.3	25.8	28.2	24.7	27.0	23.4	25.7	22.0	22.0	16.9	16.9	11.8	11.8
12	23.2	25.3	23.2	25.4	23.1	25.2	23.0	25.1	22.5	24.7	21.4	23.5	20.3	20.8	15.8	15.8	11.1	11.1
13	20.9	22.8	20.9	22.8	20.8	22.7	20.6	22.6	20.5	22.4	19.6	21.6	18.6	19.7	15.0	15.0	10.3	10.3
14	18.9	20.7	19.0	20.8	18.9	20.6	18.7	20.5	18.5	20.3	18.1	19.9	17.2	18.5	14.3	14.3	9.7	9.7
15			17.4	19.0	17.2	18.9	17.1	18.7	16.9	18.5	16.7	18.3	15.9	17.5	13.5	13.5	9.2	9.2
16			16.0	17.5	15.9	17.4	15.7	17.2	15.5	17.0	15.3	16.8	14.8	16.4	12.7	12.7	8.7	8.7
17			14.7	16.2	14.6	16.1	14.5	15.9	14.3	15.7	14.1	15.5	13.8	15.3	12.0	12.0	8.2	8.2
18			13.7	15.0	13.6	14.9	13.4	14.7	13.2	14.6	13.0	14.3	12.8	14.1	11.4	11.4	7.7	7.7
19			12.7	14.0	12.7	13.9	12.5	13.7	12.3	13.5	12.1	13.3	11.9	13.1	10.9	10.9	7.3	7.3
20			11.9	13.0	11.9	13.0	11.7	12.8	11.5	12.6	11.3	12.4	11.0	12.2	10.4	10.4	6.9	6.9
21					11.1	12.2	11.0	12.1	10.8	11.9	10.5	11.6	10.3	11.4	9.9	9.9	6.6	6.6
22					10.4	11.5	10.3	11.3	10.1	11.2	9.9	10.9	9.6	10.7	9.4	9.5	6.3	6.3
23					9.3	10.2	9.1	10.1	8.9	9.9	8.7	9.7	8.5	9.4	8.2	8.6	5.6	5.6
25					8.8	9.7	8.6	9.5	8.4	9.4	8.2	9.1	8.0	8.9	7.7	8.2	5.4	5.4
26					8.3	9.2	8.2	9.0	8.0	8.8	7.8	8.6	7.5	8.4	7.3	7.9	5.1	5.1
27							7.7	8.6	7.5	8.4	7.3	8.2	7.1	7.9	6.8	7.6	4.8	4.8
28							7.3	8.1	7.2	8.0	6.9	7.7	6.7	7.5	6.4	7.3	4.6	4.6
30							6.6	7.4	6.4	7.2	6.2	7.0	6.0	6.8	5.7	6.5	4.2	4.2
31							6.3	7.0	6.1	6.9	5.9	6.6	5.7	6.4	5.4	6.2	4.1	4.1
32							6.0	6.7	5.8	6.5	5.6	6.3	5.4	6.1	5.1	5.8	4.0	4.0
33									5.6	6.2	5.4	6.0	5.1	5.8	4.9	5.5	4.0	4.0
34									5.3	6.0	5.1	5.8	4.9	5.5	4.6	5.3	3.9	3.9
35									5.0	5.7	4.8	5.5	4.6	5.3	4.4	5.0	3.8	3.8
36									4.8	5.4	4.6	5.2	4.4	5.0	4.2	4.8	3.7	3.7
38									4.4	5.0	4.2	4.8	4.0	4.6	3.7	4.3	3.4	3.6
39											4.0	4.6	3.8	4.4	3.5	4.1	3.2	3.5
40											3.8	4.4	3.6	4.2	3.3	3.9	3.0	3.4
42											3.4	4.0	3.2	3.8	2.9	3.5	2.6	3.2
43											3.3	3.8	3.0	3.6	2.8	3.3	2.5	3.0
44											3.1	3.6	2.9	3.4	2.6	3.1	2.3	2.8
45													2.7	3.2	2.4	3.0	2.2	2.7
46													2.6	3.1	2.3	2.8	2.0	2.5
47													2.4	2.9	2.2	2.7		2.4
48													2.3	2.8	2.0	2.5		2.2
49													2.2	2.6		2.4		2.1
50																2.2		
51																2.1		

Contrapeso central: (S) estándar 15.3 t, (O) opción 19.2 t

Contrapeso trasero:

23.3 t	
26.3 t	Opción
29.3 t	32.3 t



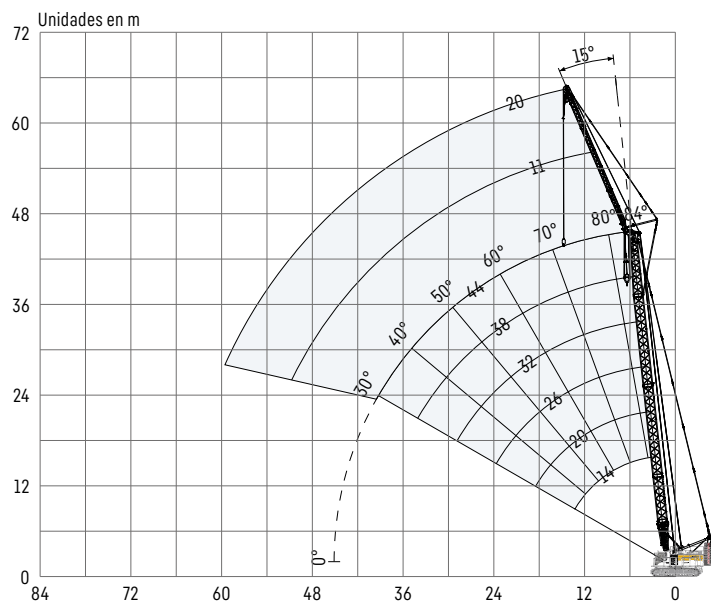
TLT 13669693 0 V6. Estas tablas de cargas sirven únicamente como información. Para trabajos de elevación consultar las tablas de cargas de la cabina o el manual. De lo contrario, lo recomendamos que planifique su trabajo de elevación con Crane Planner 2.0.

www.liebherr.com/CranePlanner



Plumín fijo 0806.21

Longitud de plumín 11-20 m



Configuración de plumín fijo 0806.21

Tramos de plumín	Número de tramos de plumín	
Pie de plumín 5.5 m	1	1
Tramo de plumín 9 m		1
Cabeza de plumín 5.5 m	1	1
Longitud de plumín [m]	11	20

Para conocer la configuración de pluma principal, consultar la tabla en la página 14.

Capacidades con plumín fijo

Tabla de carga [t] con pluma principal 14 m

	Longitud de plumín 11m		Longitud de plumín 20m	
	(S)	(O)	(S)	(O)
7.3	20.0	20.0		
8	20.0	20.0		
9	20.0	20.0		
10	20.0	20.0	10.6	10.6
11	19.5	19.5	10.2	10.2
12	18.7	18.7	9.9	9.8
13	18.0	18.0	9.4	9.4
14	17.3	17.3	9.1	9.1
15	16.5	16.5	8.9	8.9
16	15.9	15.9	8.7	8.7
17	14.7	15.3	8.5	8.5
18	13.6	14.3	8.4	8.4
19	12.6	13.5	8.1	8.0
20	11.8	12.7	7.7	7.7
21	11.1	12.1	7.4	7.4
22	10.4	11.4	7.2	7.2
23	9.7	10.8	7.0	7.0
24	9.2	10.1	6.8	6.8
25	8.6	9.5	6.7	6.7
26			6.6	6.6
27			6.5	6.5
28			6.4	6.4
29			6.3	6.3
30			6.2	6.2
31			6.2	6.2
32			6.1	6.1
33			6.0	6.0
34				
35				
36				
37				
38				
39				
40				
41				
42				
43				
44				

Tabla de carga [t] con pluma principal 20 m

	Longitud de plumín 11m		Longitud de plumín 20m	
	(S)	(O)	(S)	(O)
7.3	20.0	20.0		
8	20.0	20.0		
9	19.8	19.8		
10	19.1	19.1	10.4	10.4
11	18.2	18.2	10.1	10.1
12	17.6	17.6	9.8	9.8
13	16.8	16.8	9.5	9.5
14	16.1	16.1	9.2	9.2
15	15.5	15.5	9.0	9.0
16	15.0	15.0	8.8	8.8
17	14.4	14.4	8.6	8.6
18	13.4	14.0	8.4	8.4
19	12.4	13.6	8.2	8.2
20	11.6	12.7	8.1	8.1
21	10.8	11.9	7.9	7.9
22	10.2	11.2	7.7	7.7
23	9.5	10.5	7.4	7.4
24	9.0	9.9	7.2	7.2
25	8.4	9.4	7.1	7.1
26	8.0	8.8	6.9	6.9
27	7.5	8.4	6.8	6.8
28	7.1	7.9	6.7	6.7
29	6.7	7.5	6.6	6.6
30	6.4	7.1	6.5	6.5
31		7.1	6.3	6.4
32			6.0	6.3
33			5.8	6.2
34			5.5	6.1
35			5.2	5.8
36			5.0	5.6
37			4.8	5.4
38			4.5	5.1
39				
40				
41				
42				
43				
44				

Tabla de carga [t] con pluma principal 26 m

	Longitud de plumín 11m		Longitud de plumín 20m	
	(S)	(O)	(S)	(O)
7.3				
8	18.7	18.7		
9	17.9	17.9		
10	17.1	17.1	10.3	10.3
11	16.4	16.4	10.1	10.1
12	15.8	15.8	9.8	9.8
13	15.2	15.2	9.5	9.5
14	14.7	14.7	9.3	9.3
15	14.1	14.1	9.0	9.0
16	13.6	13.6	8.7	8.7
17	13.2	13.2	8.5	8.5
18	12.9	12.9	8.4	8.4
19	12.2	12.5	8.2	8.2
20	11.4	12.1	8.0	8.0
21	10.6	11.7	7.8	7.8
22	9.9	11.0	7.7	7.7
23	9.3	10.3	7.5	7.5
24	8.7	9.7	7.3	7.3
25	8.2	9.1	7.1	7.1
26	7.7	8.6	6.9	6.9
27	7.3	8.2	6.8	6.8
28	6.9	7.7	6.6	6.6
29	6.5	7.3	6.5	6.5
30	6.2	6.9	6.3	6.3
31	5.8	6.6	6.1	6.2
32	5.5	6.2	5.8	6.0
33	5.2	5.9	5.5	5.8
34	5.0	5.6	5.2	5.7
35	4.7	5.3	5.0	5.6
36			4.8	5.3
37			4.5	5.1
38			4.3	4.9
39			4.1	4.7
40			3.9	4.5
41			3.7	4.3
42			3.5	4.1
43			3.4	3.9
44			3.2	3.7

Contrapeso central: (S) estándar 15.3 t, (O) opción 19.2 t

Contrapeso trasero:

Opción
29.3 t
32.3 t

TLT 13669693 0 V11. Estas tablas de cargas sirven únicamente como información. Para trabajos de elevación consultar las tablas de cargas de la cabina o el manual. De lo contrario, lo recomendamos que planifique su trabajo de elevación con Crane Planner 2.0.



www.liebherr.com/CranePlanner

Crane Planner 2.0

Capacidades con plumín fijo

Tabla de carga [t] con pluma principal 32 m

	Longitud de plumín 11 m		Longitud de plumín 20 m	
	(S)	(O)	(S)	(O)
8	17.5	17.5		
9	16.8	16.8		
10	16.1	16.1		
11	15.6	15.6	9.8	9.8
12	15.1	15.1	9.5	9.5
13	14.5	14.5	9.2	9.2
14	14.0	14.0	8.9	8.9
15	13.7	13.7	8.7	8.7
16	13.2	13.2	8.5	8.5
17	12.8	12.8	8.3	8.3
18	12.5	12.5	8.2	8.2
19	12.0	12.2	8.1	8.1
20	11.1	11.9	7.8	7.8
21	10.4	11.5	7.6	7.6
22	9.7	10.7	7.4	7.4
23	9.1	10.1	7.2	7.2
24	8.5	9.5	7.1	7.1
25	8.0	8.9	7.0	7.0
26	7.5	8.4	6.8	6.8
27	7.1	7.9	6.6	6.6
28	6.7	7.5	6.5	6.5
29	6.3	7.1	6.3	6.3
30	5.9	6.7	6.2	6.2
31	5.6	6.3	5.8	6.1
32	5.3	6.0	5.6	6.0
33	5.0	5.7	5.3	5.9
34	4.7	5.4	5.0	5.6
35	4.5	5.1	4.8	5.4
36	4.2	4.9	4.5	5.1
37	4.0	4.6	4.3	4.9
38	3.8	4.4	4.1	4.6
39	3.6	4.2	3.9	4.4
40	3.4	3.9	3.7	4.2
41			3.5	4.0
42			3.3	3.8
43			3.1	3.6
44			2.9	3.5
45			2.8	3.3
46			2.6	3.1
47			2.5	3.0
48			2.3	2.8
49			2.2	2.6
50				
51				

Tabla de carga [t] con pluma principal 38 m

	Longitud de plumín 11 m		Longitud de plumín 20 m	
	(S)	(O)	(S)	(O)
8				
9	16.0	16.0		
10	15.5	15.5		
11	14.9	14.9	9.2	9.2
12	14.5	14.5	9.0	9.0
13	14.1	14.1	8.8	8.8
14	13.6	13.6	8.5	8.5
15	13.2	13.2	8.3	8.3
16	12.9	12.9	8.1	8.1
17	12.6	12.6	7.9	7.9
18	12.2	12.2	7.8	7.8
19	11.8	11.9	7.6	7.6
20	10.9	11.6	7.5	7.5
21	10.2	11.2	7.4	7.4
22	9.5	10.5	7.2	7.2
23	8.9	9.9	7.0	7.0
24	8.3	9.2	6.8	6.8
25	7.8	8.7	6.6	6.6
26	7.3	8.2	6.5	6.5
27	6.8	7.7	6.4	6.4
28	6.4	7.2	6.3	6.3
29	6.0	6.8	6.2	6.2
30	5.7	6.4	5.9	6.1
31	5.4	6.1	5.6	6.0
32	5.1	5.8	5.3	5.9
33	4.8	5.4	5.0	5.7
34	4.5	5.2	4.8	5.4
35	4.2	4.9	4.5	5.2
36	4.0	4.6	4.3	4.9
37	3.8	4.4	4.0	4.6
38	3.5	4.2	3.8	4.4
39	3.3	3.9	3.6	4.2
40	3.1	3.7	3.4	4.0
41	2.9	3.5	3.2	3.8
42	2.7	3.3	3.0	3.6
43	2.6	3.1	2.8	3.4
44	2.4	2.9	2.7	3.2
45	2.2	2.7	2.5	3.0
46			2.3	2.8
47			2.2	2.7
48			2.0	2.5
49				2.4
50				2.2
51				2.1

Contrapeso central: (S) estándar 15.3 t, (O) opción 19.2 t

Contrapeso trasero:

Opción
29.3 t
32.3 t

TLT 13669693 0 V11. Estas tablas de cargas sirven únicamente como información. Para trabajos de elevación consultar las tablas de cargas de la cabina o el manual. De lo contrario, lo recomendamos que planifique su trabajo de elevación con Crane Planner 2.0.

Capacidades con plumín fijo

Tabla de carga [t] con pluma principal 44 m

	Longitud de plumín 11 m		Longitud de plumín 20 m	
	(S)	(O)	(S)	(O)
8				
9	15.1	15.1		
10	14.7	14.7		
11	14.3	14.3		
12	13.8	13.8	8.5	8.5
13	13.5	13.5	8.3	8.3
14	13.2	13.2	8.1	8.1
15	12.8	12.8	7.9	7.9
16	12.5	12.5	7.7	7.7
17	12.2	12.2	7.6	7.6
18	12.0	12.0	7.4	7.4
19	11.2	11.6	7.2	7.2
20	10.4	11.3	7.0	7.0
21	9.8	10.9	6.9	6.9
22	9.2	10.3	6.8	6.8
23	8.6	9.6	6.6	6.6
24	8.0	9.0	6.5	6.5
25	7.5	8.4	6.4	6.4
26	7.0	7.9	6.3	6.3
27	6.6	7.4	6.2	6.2
28	6.2	7.0	6.2	6.2
29	5.8	6.6	6.0	6.1
30	5.5	6.2	5.6	6.0
31	5.1	5.8	5.4	5.8
32	4.8	5.5	5.1	5.7
33	4.5	5.2	4.8	5.4
34	4.3	4.9	4.5	5.2
35	4.0	4.6	4.3	4.9
36	3.7	4.4	4.0	4.6
37	3.5	4.1	3.8	4.4
38	3.3	3.9	3.6	4.2
39	3.0	3.6	3.3	3.9
40	2.8	3.4	3.1	3.7
41	2.6	3.2	2.9	3.5
42	2.4	3.0	2.7	3.3
43	2.3	2.8	2.6	3.1
44	2.1	2.6	2.4	2.9
45		2.5	2.2	2.7
46		2.3	2.0	2.6
47		2.1	2.0	2.4
48				2.2
49				2.1
50				
51				

Tabla de carga [t] con pluma principal 50 m

	Longitud de plumín 11 m
	(O)
8	
9	14.0
10	13.8
11	13.5
12	13.0
13	12.5
14	12.1
15	11.8
16	11.3
17	10.9
18	10.6
19	10.3
20	10.1
21	9.8
22	9.5
23	9.1
24	8.5
25	8.1
26	7.6
27	7.2
28	6.7
29	6.3
30	6.0
31	5.6
32	5.3
33	5.0
34	4.7
35	4.4
36	4.1
37	3.8
38	3.6
39	3.4
40	3.2
41	2.9
42	2.7
43	2.5
44	2.4
45	2.2
46	2.0
47	
48	
49	
50	
51	

Contrapeso central: (S) estándar 15.3 t, (O) opción 19.2 t

Contrapeso trasero:

	Opción
29.3 t	32.3 t

TLT 13669693 0 V11. Estas tablas de cargas sirven únicamente como información. Para trabajos de elevación consultar las tablas de cargas de la cabina o el manual. De lo contrario, lo recomendamos que planifique su trabajo de elevación con Crane Planner 2.0.



Descarguen la ficha técnica



Por favor contáctenos.

Liebherr-Werk Nenzing GmbH · Dr. Hans Liebherr Str. 1 · 6710 Nenzing, Austria
Phone +43 50809 41-473 · crawler.crane@liebherr.com · www.liebherr.com
facebook.com/LiebherrConstruction